




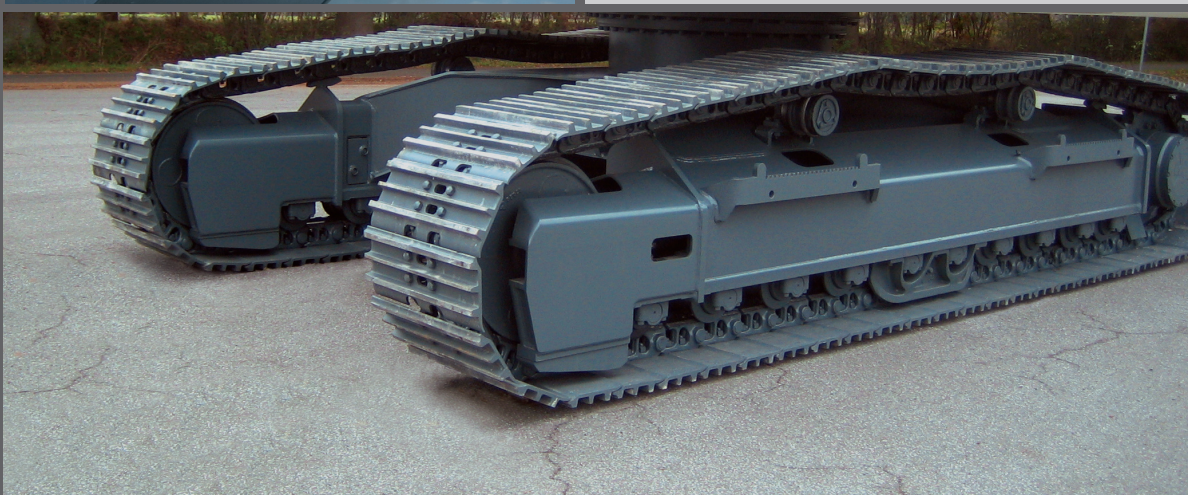
ATLAS

Raupenbagger 175LCSr

Kurzheckbagger
Schwenkradius 1575 mm



-  18,8 t
-  75 kW (102 PS)
-  0,67 - 1,12 m³



STABIL. STARK. STANDFEST.

175LCSr

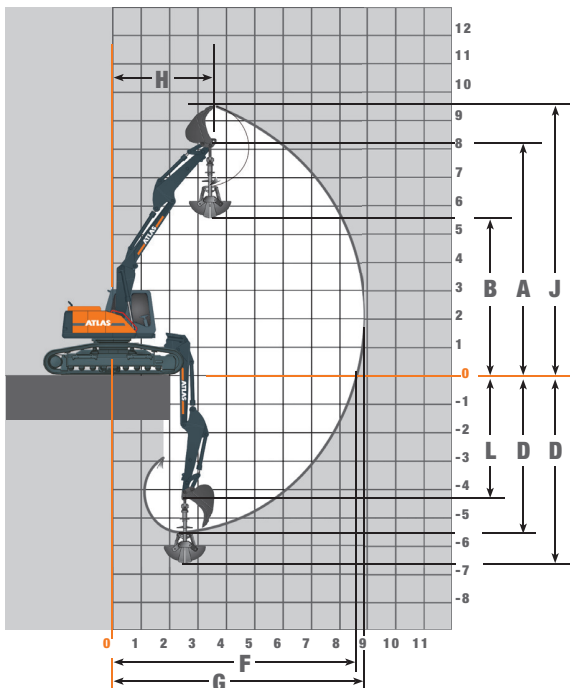
Technische Daten

MOTOR	HYDRAULIKSYSTEM	AUSRÜSTUNG
Leistung nach ISO 9249 75 kW (102 PS)	• Rechnergesteuertes AWE 4 System	GRUNDGERÄT A41.82:
Drehzahl.....2100/min	• Grenzlastgeregelte Hochleistungskolbenpumpe	• Grundarm C53.41
Fabrikat/Modell Deutz / TCD 2012 L04 2V	• Kraftstoffsparende Bedarfsstromregelung	• Verstellausleger C53.46, Nutzlänge 3095 mm
BauartTurbolader/Ladeluftkühler	• Nachsaugventile für alle Arbeitsfunktionen	• Stiel D53.3, Nutzlänge 2650 mm
Hubraum4040 cm ³	• Lasthalte u. Feinsenkventile im Hebekreislauf	
Zylinderzahl 4	• Drosselung im Hebe- und Knickkreislauf	KABINE:
Kühlsystem wassergekühlt	• Primär- u. Sekundärsabch. gegen Überlastung	• Klimaanlage
LuftfilterTrockenluftfilter	• Hydrauliksystem.....1 x AKP	• Radiovorbereitung
Batterie 2 x 12 V / 100 Ah	• Hauptpumpe HPR 105	• Komfortsitz, luftgefedert (Sitzheizung optional)
Lichtmaschine 24 V / 55 Ah	• Fördermenge max.220 l/min	• Wärmeschutzverglaste Panoramafenster
Anlasser..... 24 V / 4 kW	• Betriebsdruck max.340 bar	

FAHRANTRIEB	UNTERWAGEN	FÜLLMENGEN
• Höchstgeschwindigkeit 2,4 / 5,0 km/h	• X-Bauform	• Kraftstofftank190 Liter
• Zugkraft153 kN	• Spurweite 2,2 m, Bodenplattenbreite 600 mm	• Motoröl13 Liter
• Steigfähigkeit max.70%	• Laufwerksqualität B4HD	• Hydrauliktankinhalt200 Liter

FAHRERKABINE	SCHWENKWERK	ANBAUGERÄTE (AUSWAHL)
• Typ Atlas Komfort Kabine 935	• Oberwagen-Drehzahl max 9/min	• Löffel F415 / 0,67 m ³ / 850 mm breit
• Gesamtlänge1760 mm	• Schwenkmoment 37,5 kNm	• Löffel F416 / 0,82 m ³ / 1000 mm breit
• Breite935 mm	• autom. Mehrscheibenfeststellbremse	• Löffel F417 / 0,92 m ³ / 1100 mm breit
• ISO 6396 (LpA) in Fahrerkabine 75 dB(A)	• Axialkolbenmotor mit Prioritätsventil	• Löffel F648 / 1,12 m ³ / 1300 mm breit
• 2000/14 EG (LwA) Außenpegel98 dB(A)		

Arbeitsbereiche Hydraulischer Verstellausleger (C53.41)



www.atlasgmbh.com

ATLAS Maschinen GmbH
BAGGER
Atlasstrasse 6
27777 Ganderkesee, Germany
T: +49 (0) 4222 954 0
F: +49(0)4222 954 343
info@atlasgmbh.com

		Löffel	Greifer
A	Höhe Löffeldrehpunkt/Greiferaufh.	8,72 m	8,72 m
B	Max. Ausschütthöhe	-	6,22 m
D	Max. Grabtiefe	5,58 m	6,68 m
F	Max. Ausladung	7,90 m	7,90 m
G	Max. Reichweite	9,30 m	8,70 m
H	Max. Armstellung	2,65 m	2,65 m
J	Größte Reichhöhe	10,12 m	-
L	Tiefster Löffeldrehpunkt/Greiferaufh.	4,18 m	4,18 m
	Max. Losbrechkraft	130kN	-
	Max. Reißkraft	72 kN	-
	Greiferschließkraft	-	73 kN
	Dienstgewicht	18,8 t	19,0 t
	Heckschwenkradius	1,575 m	
	Transportlänge	7,90 m	
	Transportbreite (800mm Kettenbreite)	3,0 m	
	Transporthöhe	3,02 m	

Traglasten Hydraulischer Verstellausleger (C53.41) mit Stiel 2,65 m (D53.3), Schwenkradius 1575 mm

Höhe	3,0 m		4,0 m		5,0 m		6,0 m		7,0 m	
	FRONT	QUER	FRONT	QUER	FRONT	QUER	FRONT	QUER	FRONT	QUER
+6,0 m					4700*	3894	3894*	2858		
+4,5 m			4806*	4806*	5159*	3844	4614	2953	3446*	2193
+3,0 m	9510*	7973	7561*	5142	5933	3755	4560	2930	3552*	2209
+1,5 m	10510*	7704	8118	5006	5829	3691	4531	2875	3499	2155
+0,0 m	11474*	7601	8089	4948	5836*	3600	4422	2714	3412	2070
-1,5 m	12151*	7208	8263	4694	5760	3431	4261	2554		
-3,0 m	12471*	7141	8104	4556	5575	3262				

Die angegebenen max. Nutzlastwerte in Tonnen beinhalten eine Sicherheitsreserve von 33% oder sind berechnet bei 87% der hydraulischen Hebekraft, gemäß ISO10567.
Diese Werte sind gültig an der Armspitze bei optimaler Stellung des entsprechenden Armsystems. * durch Hydraulik begrenzter Wert.