

Schäffer

2020 - 2345

**Versions basses :
2024 SLT - 2345 SLT**

CHARGEUSES COMPACTES

Les reines des petits espaces



SCHÄFFER

de 15 kW (20 CV) à 115 kW (157 CV). Depuis plus de 60 ans, nous construisons des chargeuses adaptées aux besoins individuels. La satisfaction de notre clientèle a fait de nous ce que nous sommes aujourd'hui : l'un des fournisseurs de chargeuses le plus performant et le plus brillant. Jour après jour, nos collaborateurs trouvent de nouvelles solutions sur mesure.

Chacune des chargeuses Schäffer est la synthèse entre de longues années d'expériences et un esprit créateur. Nos produits font référence en matière de fiabilité et de longévité. A faibles coûts sur toute la période d'utilisation. Plus de puissance, de sécurité et de confort de conduite durant de longues années

LA GAMME DES CHARGEUSES COMPACTES DE SERIE 2000 : REINE DES ESPACES RESTREINTS

La gamme des chargeuses compactes Schäffer compte parmi les séries les mieux réussies. Proposer des performances maximales dans des espaces restreints est l'objectif fixé pour l'étude et la construction de ces chargeuses. En matière de fiabilité et d'ergonomie, la barre a également été placée très haut pour ces machines qui, comme toutes les chargeuses Schäffer, sont synonymes

de sécurité sans compromis avec de faibles coûts d'exploitation. Elles trouvent leur place dans des exploitations agricoles de petites ou moyennes dimensions ou dans des élevages de chevaux. Un vaste programme d'équipements et d'accessoires rend ces machines universelles.

Les compactes :



2020 15 kW (20 cv)



2024 19 kW (26 cv)



2028 19 kW (26 cv)



2032 22 kW (30 cv)



2034 24 kW (33 cv)
26 kW (36 cv)



2336 26 kW (36 cv)



2345 33 kW (45 cv)



2024 SLT 19 kW (26 cv)



2028 SLT 19 kW (26 cv)



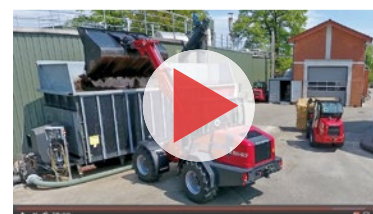
2030 SLT 22 kW (30 cv)



2336 SLT 26 kW (36 cv)



2345 SLT 33 kW (45 cv)



Les chargeuses
Schäffer sur le terrain:
www.schaeffer.de/fr/films



Tablier d'accrochage Schaffer SWH

Le changement d'outil est un jeu d'enfant avec le tablier SWH de série sur les chargeuses compactes Schaffer. Le verrouillage ou déverrouillage hydraulique est très confortable. Les outils d'origine Schaffer sont équipés de doubles crochets permettant d'adapter les angles de bennage et de cavage. Pour certains matériaux comme les céréales, c'est l'angle de cavage qui est privilégié, pour d'autres matériaux, c'est l'angle de bennage. Simple, souple, génial.



Transmission hydraulique 4RM

Les chargeuses 2020 et 2024, et leur traction intégrale hydraulique mécaniquement proportionnelle s'avèrent extrêmement efficaces. Le régime du moteur Diesel se règle par la pédale d'accélération en fonction des conditions d'utilisation. Le sens de marche et la vitesse se règlent grâce à une pédale au pied gauche permettant de manœuvrer rapidement et en toute finesse au centimètre près. Ceci s'avère être justement un avantage inestimable pour les chargeuses travaillant dans des endroits où la place est limitée.

SCHÄFFER 2020 ET 2024: SIMPLE, ECONOMIQUE ET COMPETITIF

Ces chargeuses sont particulièrement dans leur élément lorsqu'il s'agit de travailler dans des espaces étroits. Avec ses 79 cm de large, la 2020 se faufille quasiment à travers toutes les portes et fournit un excellent travail. Sa grande sœur est avec 89 cm à peine plus large. La mécanisation des tâches devient possible, même pour des chantiers jusque-là inaccessibles. Le travail est effectué plus rapidement et de façon plus productive et, c'est sûr, avec plus de plaisir.

L'aspect extérieur de ces deux modèles ne fait pas apparaître de différences, celles-ci se trouvent dans le système de transmission. Sa technique simple permet aux 2020 et 2024 d'entrer avec un prix avantageux dans le monde Schaffer. Cependant, aucune économie n'est faite sur la qualité. Même les chargeuses les plus compactes de Schaffer conservent leur valeur durant de nombreuses années et restent très recherchées sur le marché de l'occasion.

CHARGEUSE SCHÄFFER 2028 : COMPACTE ET PUISSANTE AVEC SA TRANSMISSION A REGULATION AUTOMATIQUE

Rares sont les chargeuses de cette catégorie capables de se mesurer à la 2028 quand il est question de puissance de poussée et de vivacité. La pompe hydrostatique et les essieux d'origine Schäffer transforment la puissance du moteur Diesel Kubota en force de poussée. Le régime du moteur Diesel s'adapte à la puissance demandée grâce à la régulation automatique. Le moteur ne cale plus et travaille

toujours au meilleur régime. Les mouvements de l'accélérateur sont immédiatement transmis à la chargeuse. Par rapport au modèle précédent, la force de poussée a encore été améliorée grâce à l'utilisation de nouveaux composants moteurs plus modernes. La chargeuse Schäffer 2028, elle en fait beaucoup plus qu'on ne croit.



LA NOUVELLE SCHÄFFER 2032 : LE PLAISIR PUR DE CONDUIRE

Attention, retenez bien ! Avec la Schäffer 2032 a été développé une chargeuse des plus agile et maniable de sa catégorie. La raison en est son nouveau concept de transmission basé sur une pompe à pistons axiaux haute pression. Elle est en mesure de convertir la puissance de 22 kW / 30 PS du moteur Kubota en 510 bars de puissance hydraulique. Cela permet à la 2032 une agilité et une vivacité exceptionnelle et une rapide accélération jusqu'à 20 km/h. A cela se rajoute un rayon de braquage particulièrement court, permis par le montage de moteurs hydrauliques sur les essieux et non d'un arbre de transmission. La transmission haute pression fournit de grandes forces de poussées, aidée en cela par les nouveaux essieux 5 trous et leur rapport de transmission adapté qui augmente l'efficacité et par conséquent fait chuter la consommation de carburant.

La haute pression de travail permet également de baisser le débit hydraulique pour l'hydraulique de déplacement comme pour l'hydraulique de travail, favorisant ainsi le rendement de la machine. Cela permet une utilisation efficace et sobre en carburant. La pompe à pistons axiaux montée est conçue pour un régime de 3.700 tours/minute mais seulement 800 tours/minute sont utilisés. C'est bon pour une longue durée de vie.



Le capot moteur s'ouvre vers l'avant. Tous les points de service sont facilement accessibles, des deux côtés de la machine.



L'ergonomie de la chargeuse est remarquable. L'opérateur dispose d'une place spacieuse malgré les dimensions compactes de la machine. La bonne disposition du Joystick et du volant réglable lui permet de travailler avec un grand confort.

SCHÄFFER 2032



SCHÄFFER 2034: DANS LA CATEGORIE DES 2 T

La Schäffer 2034 est une chargeuse agile qui bénéficie dès la version de base, d'une bonne motorisation avec son moteur Kubota 3 cylindres de 33 CV (24 kW). Une motorisation de 36 CV (26 kW), plus puissante, est disponible en option. Le client bénéficie non seulement de meilleures performances mais également d'une augmentation de la cylindrée de 200 cm³. Le couple gagne 15% et se fait sentir dès 1700 tr/mn, rendant possible une conduite avec des régimes moteur plus bas. Les essieux d'origine Schäffer spécialement construits pour ce type de chargeuse, garantissent des forces de poussées élevées. La puissance de la transmission hydrostatique s'exprime de façon optimale et la consommation de carburant est minimisée. Très agréables à doser, les freins à lamelles à bain d'huile de série brillent par leur puissance de freinage. Comme sur toutes les chargeuses Schäffer, l'articulation pendulaire centrale est sans entretien.



SCHÄFFER 2300 :

LA SOLUTION PARFAITE – VITESSE 20 KM/H

Ces chargeuses font parties des modèles phares du programme Schäffer. Bien que compactes, elles sont puissantes et travaillent de façon convaincante. Les possibilités d'équipements optionnels et d'outils sont très vastes. Schäffer propose à chaque client une chargeuse sur mesure. C'est ainsi que l'on peut atteindre une productivité maximale. L'ergonomie est aussi un sujet important pour Schäffer. Le conducteur dis-

pose de beaucoup de place et peut se réjouir d'une utilisation parfaite de l'hydraulique de travail. La conduite est agréable grâce à la propulsion vigoureuse. Les nouveaux moteurs Kubota 4 cylindres sont extrêmement doux et font partie des plus silencieux de leur catégorie. Ce n'est pas sans raisons que les chargeuses Schäffer obtiennent toujours les meilleurs résultats lors de tests comparatifs.

LES SCHÄFFER DE LA SERIE 2300 : LES AVANTAGES EN UN CLIN D'OEIL



SCHÄFFER 2336, 2345



HTF 


FORCE DE POUSSEE MAXIMALE, Y COMPRIS EN VITESSE RAPIDE

HTF signifie chez Schaffer „High Traction Force“. Il s'agit d'une régulation automatique de la force de poussée qui permet à la chargeuse de toujours fournir, même en vitesse rapide, la plus haute force de poussée. Cela est possible grâce à une nouvelle pompe à pistons axiaux qui régule automatiquement la vitesse en fonction de la force de poussée. Cela devient particulièrement bénéfique en côte puisque le conducteur n'est plus obligé de rétrograder en petite vitesse. La machine profite également de cette nouvelle fonction lorsqu'elle rentre dans un tas : le moteur hydraulique s'adapte automatiquement lorsque la chargeuse réclame plus de force de poussée et cela sans intervention de l'opérateur. C'est ainsi que la plupart des travaux peuvent être effectués en vitesse rapide – Le confort de conduite et la durée raccourcie des chantiers en profitent. HTF fait partie de l'équipement standard des **2336** et **2345**.

Avantages en un clin d'œil :


- Grande force de poussée
- Pas besoin de rétrograder manuellement en côte
- La force de poussée est toujours maximale, même en vitesse rapide, par exemple en entrant dans un tas
- Confort de conduite amélioré, travail plus rapide

CARACTÉRISTIQUES TECHNIQUES

	2020	2024	2028	2032
Moteur	3 cyl. Kubota, 15 kW (20 cv)	3 cyl. Kubota, 19 kW (26 cv)	3 cyl. Kubota, 19 kW (26 cv)	3 cyl. Kubota, 22 kW (30 cv)
Hydraulique d'avancement	Hydraulique		Hydrostatique à regulation automotiv	
Pneumatiques	7.00 - 12 AS Option I 27x8.50 - 15 SKD Option II 27x10.5 - 15 SKD	7.00 - 12 AS Option I 27x8.50 - 15 SKD Option II 27x10.5 - 15 SKD Option III 26x12.00 - 12	7.00 - 12 AS Option I 27x8.50 - 15 SKD Option II 27x10.5 - 15 SKD Option III 26x12.00 - 12	10.0/75-15.3 AS Option I 31x15.5-15 Option II 30x11.5-14.5
Frein de service	Mécanique à tambour		Hydrostatique et tambour	
Frein de parc	Mécanique à tambour			
Hydraulique de travail	Débit : 31 l/min Pression : 180 bar	Débit : 33 l/min Pression : 200 bar	Débit : à partir de 33 l/min Pression : 200 bar	Débit : à partir de 33 l/min Pression : 200 bar
Direction	Hydraulique par articulation centrale pendulaire			
Poids de service	1.400 kg	1.700 kg	1.760 kg	1.850 kg
Force de levage	1.200 kg	1.400 kg	1.500 kg	1.600 kg
Charge de basculement* ¹ Fourche à palettes Benne	605 - 749 kg 728 - 871 kg	622 - 786 kg 829 - 973 kg	675 - 841 kg 832 - 976 kg	789 - 941 kg 1.041 - 1.191 kg
Charge de basculement braqué* ¹ Fourche à palettes Benne	265 kg 350 kg	320 kg 410 kg	375 kg 505 kg	465 kg 580 kg
Charge utile avec fourches à palettes sur sol plat* ² sur sol accidentl* ² avec benne* ³	212 kg 159 kg 175 kg	256 kg 192 kg 205 kg	300 kg 225 kg 252,5 kg	372 kg 279 kg 290 kg
Essieux	Essieux d'origine Schäffer – 4 trous	Essieux d'origine Schäffer – 4 trous	Essieux d'origine Schäffer – 5 trous	Essieux d'origine Schäffer – 5 trous
Vitesse	0 - 12 km/h	0 - 12 km/h	0 - 15 km/h	0 - 20 km/h
Installation électrique	Tension de fonctionnement: 12 V			
Contenances	Carburant : 18 l Huile hydraulique : 26 l	Carburant : 23 l Huile hydraulique : 30 l	Carburant : 23 l Huile hydraulique : 30 l	Carburant : 23 l Huile hydraulique : 30 l
Intensité sonore LpA intérieur	84 dB(A)	84 dB(A)	83 dB(A)	84 dB(A)
Niveau de bruit (Lwa) extérieur extérieur garanti LwA calculé LwA	101 db(A) 98 db(A)	101 db(A) 98 db(A)	101 db(A) 98 db(A)	101 db(A) 98 db(A)
Vibration main - bras * ⁴	< 2,5 m/s ²	< 2,5 m/s ²	< 2,5 m/s ²	< 2,5 m/s ²
Vibrations corps entier * ⁴	< 0,5 m/s ²	< 0,5 m/s ²	< 0,5 m/s ²	< 0,5 m/s ²
	-	-	-	-

*1 selon ISO 8313 *2 selon EN 474-3 *3 selon ISO 14397-1 *4 selon ISO 8041 X = équipement standard

Les dimensions des pneus et les accessoires utilisés peuvent modifier le poids de service, la charge de basculement et la charge utile.

	2034	2336	2345
Moteur	3 cyl. Kubota, 24 kW (33 cv) Option: 26 kW (36 cv)	4 cyl. Kubota, 26 kW (36 cv)	4 cyl. Kubota Turbo, 33 kW (45 cv)
Hydraulique d'avancement	Hydrostatique à regulation automotiv		Hydrostatique à regulation automotiv, HTF
Pneumatiques	10.0/75 - 15.3 AS Option I 27x10.5 - 15 SKD Option II 31x15.5 - 15	10.0/75 - 15.3 AS Option I 27x10.5 - 15 SKD Option II 31x15.5 - 15	10.0/75 - 15.3 AS Option I 27x10.5 - 15 SKD Option II 31x15.5 - 15
Frein de service	Combiné hydrostatique et à lamelles à bain d'huile		
Frein de parc	à lamelles à bain d'huile		
Hydraulique de travail	Débit : à partir de 40 l/min Pression : 200 bar	Débit : à partir de 42 l/min Pression : 200 bar	Débit : à partir de 42 l/min Pression : 200 bar
Direction	Hydraulique par articulation centrale pendulaire		
Poids de service	2.100 kg / 2.300 kg avec cabine	2.300 kg / 2.500 kg avec cabine	2.350 kg / 2.550 kg avec cabine
Force de levage	1.600 kg	1.700 kg	1.700 kg
Charge de basculement* ¹ Fourche à palettes Benne	895 - 1.124 kg 1.110 - 1.381 kg	1.048 - 1.321 kg 1.250 - 1.578 kg	1.048 - 1.321 kg 1.250 - 1.578 kg
Charge de basculement braqué* ¹ Fourche à palettes Benne	605 kg 795 kg	660 kg 960 kg	660 kg 960 kg
Charge utile avec fourches à palettes sur sol plat* ² sur sol accidentl* ² avec benne* ³	484 kg 363 kg 398 kg	528 kg 396 kg 480 kg	528 kg 396 kg 480 kg
Essieux	Essieux d'origine Schäffer – 5 trous Option: Différentiels autobloquants	Essieux d'origine Schäffer – 6 trous Option: Différentiels autobloquants	Essieux d'origine Schäffer – 6 trous Option: Différentiels autobloquants
Vitesse	0 - 15 km/h Option: 0 - 20 km/h	0 - 20 km/h à 2 étages sous charge	0 - 20 km/h à 2 étages sous charge Option: 0 - 28 km/h
Installation électrique	Tension de fonctionnement 12 V		
Contenances	Carburant : 40 l Huile hydraulique : 30 l	Carburant : 40 l Huile hydraulique : 30 l	Carburant : 40 l Huile hydraulique : 30 l
Intensité sonore LpA intérieur	85 dB(A)	84 dB(A)	84 dB(A)
Niveau de bruit (Lwa) extérieur extérieur garanti LwA calculé LwA	101 db(A) 101 db(A)	101 db(A) 99/98 db(A)	101 db(A) 99/98 db(A)
Vibration main - bras * ⁴	< 2,5 m/s ²	< 2,5 m/s ²	< 2,5 m/s ²
Vibrations corps entier * ⁴	< 0,5 m/s ²	< 0,5 m/s ²	< 0,5 m/s ²
	-	X	X

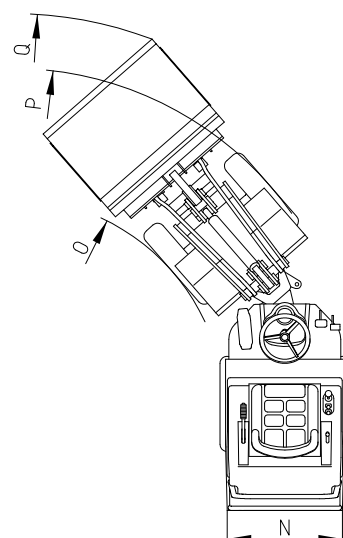
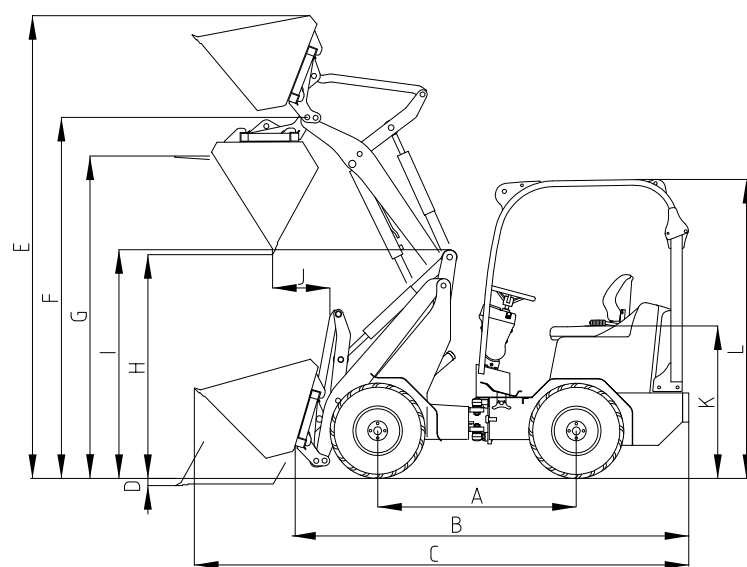
*1 selon ISO 8313 *2 selon EN 474-3 *3 selon ISO 14397-1 *4 selon ISO 8041 X = équipement standard

Les dimensions des pneus et les accessoires utilisés peuvent modifier le poids de service, la charge de basculement et la charge utile.

DIMENSIONS

		2020	2024	2028	2032
A	Empattement [mm]	1.375	1.375	1.375	1.445
B	Longueur totale sans outils [mm]	2.600	2.780	2.780	2.850
C	Longueur totale avec godet [mm]	3.330	3.530	3.530	3.550
D	Profondeur de travail [mm]	110	110	110	110
E	Hauteur de travail max. [mm]	3.180	3.460 / 3.720*	3.460 / 3.720*	3.590 / 3.850*
F	Hauteur de levage à l'axe de basculement [mm]	2.470	2.800 / 3.060*	2.800 / 3.060*	2.880 / 3.110*
G	Hauteur de levage avec fourche à palettes [mm]	2.335	2.560 / 2.920*	2.560 / 2.920*	2.750 / 2.980*
H	Hauteur de déversement max. [mm]	1.710	1.965 / 2.265*	1.965 / 2.265*	2.170 / 2.400*
I	Hauteur chariot avant [mm]	1.540	1.600 / 1.725*	1.600 / 1.725*	1.680 / 1.805*
J	Portée de déversement [mm]	580	440	440	560
K	Hauteur du siège [mm]	1.020	1.055	1.055	1.160
L	Hauteur sur toit [mm] Hauteur sur cabine [mm]	2.070 -	ab 2.090 -	ab 2.090 -	2.200 -
N	Largeur hors tout [mm]	790 - 1.000	890 - 1.240	890 - 1.240	1.050 - 1.260
O	Rayon de braquage intérieur [mm]	530	660	660	780
P	Rayon de braquage extérieur [mm]	1.515	1.560	1.560	1.900
Q	Rayon extérieur avec godet [mm]	1.800	1.950	1.950	2.350

* Option: avec grande hauteur de levage



		2034	2336	2345
A	Empattement [mm]	1.440	1.550	1.550
B	Longueur totale sans outils [mm]	2.920	3.230	3.230
C	Longueur totale avec godet [mm]	3.665	3.880	3.880
D	Profondeur de travail [mm]	110	90	90
E	Hauteur de travail max. [mm]	3.565 / 3.795*	3.570 / 3.800*	3.570 / 3.800*
F	Hauteur de levage à l'axe de basculement [mm]	2.880 / 3.110*	2.880 / 3.110*	2.880 / 3.110*
G	Hauteur de levage avec fourche à palettes [mm]	2.675 / 3.005*	2.680 / 3.100*	2.680 / 3.100*
H	Hauteur de déversement max. [mm]	2.090 / 2.345*	2.045 / 2.300*	2.045 / 2.300*
I	Hauteur chariot avant [mm]	1.675 / 1.775*	1.690 / 1.790*	1.690 / 1.790*
J	Portée de déversement [mm]	590	470	470
K	Hauteur du siège [mm]	1.160	1.160	1.160
L	Hauteur sur toit [mm] Hauteur sur cabine [mm]	2.180 2.150	2.215 2.110	2.215 2.110
N	Largeur hors tout [mm]	1.020 - 1.290	1.020 - 1.570	1.020 - 1.570
O	Rayon de braquage intérieur [mm]	1.020	1.125	1.125
P	Rayon de braquage extérieur [mm]	2.040	2.145	2.145
Q	Rayon extérieur avec godet [mm]	2.400	2.500	2.500

* Option: avec grande hauteur de levage

Toutes les informations techniques dans cette brochure se rapportent à des modèles de série et décrivent leurs fonctions standards. Les équipements, les fonctions ainsi que les accessoires dépendent du modèle respectif, des options ainsi que des spécifications ou exigences propres au pays ou au client (les valeurs maximales de charges de basculement et de charges utiles sont atteintes avec les masses supplémentaires). Les images peuvent montrer des options ou équipements non standards ou non mentionnés. Les descriptions, les dimensions, les illustrations, les spécifications de poids et les données techniques correspondent à l'état de la technique au moment de l'impression et ne sont pas contractuelles. Dans le cadre du développement technique de nos produits, nous nous réservons le droit de procéder à tout moment et sans préavis à toutes modifications utiles que soit au niveau technique, au niveau de la construction, de l'esthétique, de l'équipement ou encore des options. En cas de doutes quant à la performance ou au bon fonctionnement de nos produits en raison de conditions spécifiques, nous recommandons de procéder à des essais dans un cadresécurisé. Malgré tout le soin apporté à l'élaboration de ce document, nous n'excluons pas la possibilité d'omissions, la présence d'erreurs dans les illustrations ou les dimensions, ni d'erreurs de calculs ou d'impression. C'est pourquoi, nous ne garantissons pas l'intégralité et l'exactitude des données de ce document. Nous garantissons le bon fonctionnement de nos produits dans le cadre de nos conditions générales de vente. Par principe, nous ne prenons aucune garantie dépassant ce cadre en charge. Toutes responsabilités dépassant le cadre de nos conditions générale est exclue.

VERSIONS BASSES : LES SCHÄFFER 2024 SLT, 2028 SLT ET 2030 SLT

La chargeuses SLT sont équipées d'un toit de protection mais capables, de par leur construction basse, de se faufiler dans les passages les plus bas. Jusqu'à présent, la version SLT était réservée aux modèles ayant un poids de service de plus de 2T. Dès à présent, les petits modèles de la série compacte 2000 sont également livrables en version SLT. La chargeuse 2030 SLT avec une hauteur totale de 1.89 m et une largeur minimale de 89 cm, est une chargeuse des plus compactes qui soit. Cette petite boule de puissance d'un poids de service d'environ 1,8 t est taillée pour une utilisation dans des endroits particulièrement bas et étroits. Avec une charge de basculement de 920 kg, elle est capable de lever de lourdes balles enrubannées.

La sécurité contre les chutes d'objets est toujours garantie. Il n'est plus besoin d'enlever ou de replier le toit comme c'est le cas chez certains constructeurs. La 2030 SLT d'une puissance de 30 CV (22 kW) est équipée d'un moteur hydrostatique et dispose d'une force de poussée exceptionnelle, comme toutes les chargeuses Schäffer. Le modèle 2028 SLT bénéficie de la même transmission que la 2030 SLT mais dispose d'un bon moteur Diesel Kubota de 26 CV (19 kW). La 2024 SLT équipé du même moteur se différencie par sa transmission hydraulique. Cette version interpelle spécialement ceux qui souhaitent acquérir une nouvelle Schäffer au meilleur prix possible.



Les capots moteurs avant et arrière s'ouvrent facilement. L'entretien de la machine en est fortement facilité.





Les chargeuses SLT de la série 23 sont également livrables avec cabine fermée qui conserve la possibilité d'une hauteur sur cabine de 1,95m.



En version basse SLT, monter et descendre de la machine est encore plus pratique (marchepied supplémentaire en option).



La position du joystick légèrement inclinée vers l'intérieur agrémente son utilisation



CHARGEUSES SCHÄFFER SLT: HAUTEUR DE CONSTRUCTION SOUS 2 M

La 2336 SLT dispose d'une hauteur sur toit de 1,95 m (selon pneumatiques) et maîtrise parfaitement les passages de faible hauteur. Par rapport au modèle 2336 standard, le moteur a été déplacé vers l'arrière et l'empattement rallongé. Cela a permis d'obtenir une faible hauteur de siège et une meilleure accessibilité. L'ergonomie du poste de conduite est toujours aussi réussie. L'empattement rallongé améliore la charge de basculement qui atteint la valeur remarquable de 1250 kg. La garde au sol reste identique à celle du modèle standard. Bien entendu, le toit répond à toutes les normes ROPS et FOPS. La Schaffer 2336 SLT est une chargeuse très agile équipée d'un moteur 4 cylindres Kubota de 36 CV (26 kW). La Schaffer 2345 SLT dispose d'un moteur de 45 cv. La vitesse de déplacement est de 15 km/h. En option, une version rapide de 20 km/h à deux rapports sous charge est disponible.

CARACTÉRISTIQUES TECHNIQUES

DIMENSIONS

SCHÄFFER SLT

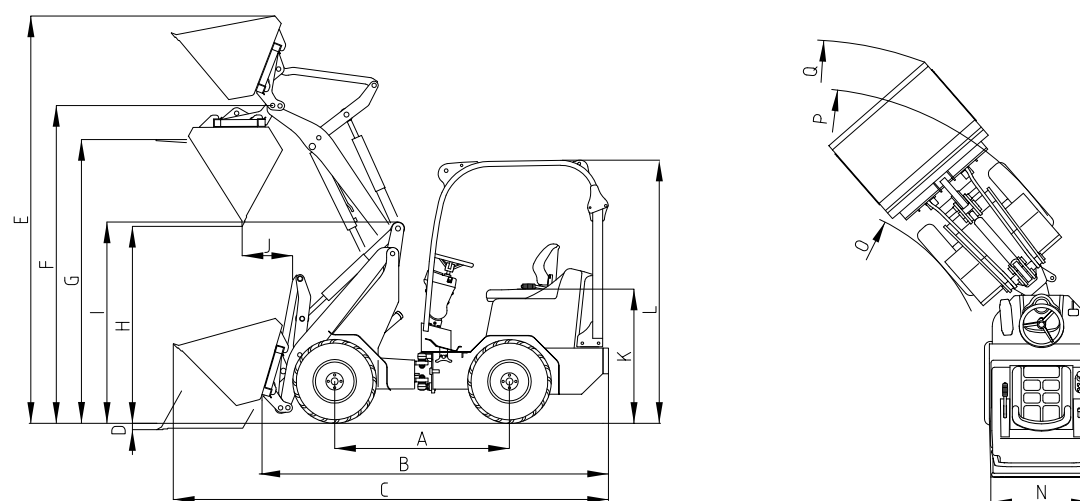
	2024 SLT	2028 SLT	2030 SLT	2336 SLT	2345 SLT
Moteur	3 cyl. Kubota 19 kW (26 cv)	3 cyl. Kubota 19 kW (26 cv)	3 cyl. Kubota 22 kW (30 cv)	4 cyl. Kubota 26 kW (36 cv)	4 cyl. Kubota Turbo 33 kW (45 cv)
Hydraulique d'avancement	hydraulique	Hydrostatique automotive			
Pneumatiques	7.00-12 AS Option I 27x8.50-15 SKD Option II 27x10.5-15 SKD Option III 26x12.00-12	7.00-12 AS Option I 27x8.50-15 SKD Option II 27x10.5-15 SKD Option III 26x12.00-12	7.00-12 AS Option I 27x8.50-15 SKD Option II 27x10.5-15 SKD Option III 26x12.00-12	10.0/75 - 15.3 AS Option I 27x10.5-15 SKD Option II 31x15.5-15	10.0/75 - 15.3 AS Option I 27x10.5-15 SKD Option II 31x15.5-15
Frein de service	Mécanique à tambour	Hydrostatique et tambour		Combiné hydrostatique et à lamelles à bain d'huile	
Frein de parc	Mécanique à tambour		Freins à lamelles à bain d'huile		
Hydraulique de travail	Débit : 33 l/min Pression : 200 bar	Débit : à partir de 33 l/min Pression : 200 bar	Débit : à partir de 33 l/min Pression : 200 bar	Débit : à partir de 42 l/min Pression : 200 bar	Débit : à partir de 42 l/min Pression : 200 bar
Direction	Hydraulique par articulation centrale pendulaire				
Poids de service	1.750 kg	1.800 kg	1.850 kg	2.350 kg / 2.425 kg avec cabine	2.380 kg / 2.445 kg avec cabine
Force de levage	1.400 kg	1.500 kg	1.500 kg	1.700 kg	1.700 kg
Charge de basculement*1 Fourche à palettes Benne	787 - 939 kg 1.037 - 1.187 kg	787 - 939 kg 1.037 - 1.187 kg	789 - 941 kg 1.041 - 1.191 kg	1.048 - 1.321 kg 1.395 - 1717 kg	1.048 - 1.321 kg 1.395 - 1717 kg
Charge de basculement braqué*1 Fourche à palettes Benne	430 kg 620 kg	430 kg 620 kg	375 kg 505 kg	550 kg 715 kg	550 kg 715 kg
Charge utile avec fourches à palettes sur sol plat*2 sur sol accidenté*2 avec benne*3	344 kg 258 kg 310 kg	344 kg 258 kg 310 kg	300 kg 225 kg 252,5 kg	440 kg 330 kg 357,5 kg	440 kg 330 kg 357,5 kg
Essieux	Essieux d'origine Schäffer - 4 trous	Essieux d'origine Schäffer - 5 trous	Essieux d'origine Schäffer - 5 trous	Essieux d'origine Schäffer - 6 trous; Option: Différentiels autobloquants	Essieux d'origine Schäffer - 6 trous; Option: Différentiels autobloquants
Vitesse	0 - 12 km/h	0 - 15 km/h	0 - 15 km/h	0 - 15 km/h Option: 0 - 20 km/h	0 - 15 km/h Option: 0 - 20 km/h
Installation électrique	Tension de fonctionnement 12 V				
Contenances	Carburant : 23 l Huile hydraulique : 30 l	Carburant : 23 l Huile hydraulique : 30 l	Carburant : 23 l Huile hydraulique : 30 l	Carburant : 40 l Huile hydraulique : 30 l	Carburant : 40 l Huile hydraulique : 30 l
Intensité sonore LpA intérieur	83 dB(A)	83 dB(A)	84 dB(A)	83 dB(A)	83 dB(A)
Niveau de bruit (Lwa) extérieur extérieur garanti LwA calculé LwA	101 db(A) 98 db(A)	101 db(A) 98 db(A)	101 db(A) 98 db(A)	101 db(A) 99/98 db(A)	101 db(A) 99/98 db(A)
Vibration main - bras*4	< 2,5 m/s ²	< 2,5 m/s ²	< 2,5 m/s ²	< 2,5 m/s ²	< 2,5 m/s ²
Vibrations corps entier*4	< 0,5 m/s ²	< 0,5 m/s ²	< 0,5 m/s ²	< 0,5 m/s ²	< 0,5 m/s ²

*1 selon ISO 8313 *2 selon EN 474-3 *3 selon ISO 14397-1 *4 selon ISO 8041

Les dimensions des pneus et les accessoires utilisés peuvent modifier le poids de service, la charge de basculement et la charge utile.

SCHÄFFER SLT

	2024 SLT	2028 SLT	2030 SLT	2336 SLT	2345 SLT	
A	Empattement [mm]	1.640	1.640	1.640	1.650	1.650
B	Longueur totale sans outils [mm]	3.160	3.160	3.160	3.230	3.230
C	Longueur totale avec godet [mm]	3.630	3.630	3.630	4.025	4.025
D	Profondeur de travail [mm]	110	110	110	90	90
E	Hauteur de travail max. [mm]	3.460	3.460	3.460	3.570	3.800
F	Hauteur de levage à l'axe de basculement [mm]	2.800	2.800	2.800	2.880	2.880
G	Hauteur de levage avec fourche à palettes [mm]	2.600	2.600	2.600	2.680	3.100
H	Hauteur de déversement max. [mm]	1.965	1.965	1.965	2.045	2.045
I	Hauteur chariot avant [mm]	1.600	1.600	1.600	1.690	1.790
J	Portée de déversement [mm]	440	440	440	470	470
K	Hauteur du siège [mm]	910	910	910	995	995
L	Hauteur sur toit [mm] Hauteur sur cabine [mm]	à partir de 1.890 à partir de 1.890	à partir de 1.890 à partir de 1.890	à partir de 1.890 à partir de 1.890	à partir de 1.950 à partir de 1.950	à partir de 1.950 à partir de 1.950
N	Largeur hors tout [mm]	890 - 1.240	890 - 1.240	890 - 1.240	1.020 - 1.570	1.020 - 1.570
O	Rayon de braquage intérieur [mm]	760	760	760	870	870
P	Rayon de braquage extérieur [mm]	1.850	1.850	1.850	1.890	1.890
Q	Rayon extérieur avec godet [mm]	2.270	2.270	2.270	2.320	2.320



Toutes les informations techniques dans cette brochure se rapportent à des modèles de série et décrivent leurs fonctions standards. Les équipements, les fonctions ainsi que les accessoires dépendent du modèle respectif, des options ainsi que des spécifications ou exigences propres au pays ou au client (les valeurs maximales de charges de basculement et de charges utiles sont atteintes avec les masses supplémentaires). Les images peuvent montrer des options ou équipements non standards ou non mentionnés. Les descriptions, les dimensions, les illustrations, les spécifications de poids et les données techniques correspondent à l'état de la technique au moment de l'impression et ne sont pas contractuelles. Dans le cadre du développement technique de nos produits, nous nous réservons le droit de procéder à tout moment et sans préavis à toutes modifications utiles que soit au niveau technique, au niveau de la construction, de l'esthétique, de l'équipement ou encore des options. En cas de doutes quant à la performance ou au bon fonctionnement de nos produits en raison de conditions spécifiques, nous recommandons de procéder à des essais dans un cadre sécurisé. Malgré tout le soin apporté à l'élaboration de ce document, nous n'excluons pas la possibilité d'omissions, la présence d'erreurs dans les illustrations ou les dimensions, ni d'erreurs de calculs ou d'impression. C'est pourquoi, nous ne garantissons pas l'intégralité et l'exactitude des données de ce document. Nous garantissons le bon fonctionnement de nos produits dans le cadre de nos conditions générales de vente. Par principe, nous ne prenons aucune garantie dépassant ce cadre en charge. Toutes responsabilités dépassant le cadre de nos conditions générale est exclue.



made by SCHÄFFER

Schaeffer vous propose une gamme complète de 40 modèles différents, chaque modèle étant adapté au plus près de vos besoins. Les capacités d'utilisation de nos chargeuses sont nombreuses et diverses : agriculture, espaces verts, bâtiment, travaux publics, élevage de chevaux ou encore centrales de logistique – Schaeffer est toujours le premier choix.

La façon dont Schaeffer conçoit, produit et entretient ses chargeuses est unique au monde. Notre expérience de 60 ans, fait la différence. Nous pensons tout d'abord à l'utilisateur, car nous voulons lui façonner un environnement de travail plus sûr, plus confortable et plus profitable. Pour ce faire, nous misons, sur notre site de Erwitte en Allemagne, sur les technologies de développement et de fabrication les plus modernes. Mais au final, se sont nos collaborateurs qui ne cessent de mettre au point de nouvelles solutions, en étroite coopération avec les utilisateurs. Leur grande ancienneté dans l'entreprise associée à un esprit novateur, sont les piliers de notre compétence et la base de notre succès dans le monde entier.

Le nom Schaeffer n'est pas uniquement synonyme de qualité de produit unique au monde. Il est également gage d'un service optimal, que nous offrons non seulement en Allemagne, mais également en Europe et à travers le monde entier. L'achat d'une chargeuse Schaeffer, est la naissance d'une coopération à long terme. Ce n'est qu'avec des pièces de rechange originales que votre machine restera, au fil des années, une véritable Schaeffer à 100%. Ce n'est qu'alors qu'elle vous garantira la sécurité d'exploitation dont vous avez besoin et que vous escomptez à juste titre. Nous vous proposons, à vous et à nos partenaires de service, un service de livraison, 24 heures sur 24 – bien entendu 7 jours sur 7, 365 jours par an.



DISTRIBUTION :

Schaeffer

Schaeffer Maschinenfabrik GmbH
Postfach 10 67 | D-59591 Erwitte
fon +49 (0)2943 9709-0
fax +49 (0)2943 9709-50
info@schaeffer.de



WWW.SCHAEFFER.DE/FR

