

236D/242D/246D/262D

Kompaktlader



Cat®-Motor C3.3B DIT (Turbo)	236D		242D		246D		262D	
Bruttoleistung (SAE J1995)	55,4 kW	74,3 HP	55,4 kW	74,3 HP	55,4 kW	74,3 HP	55,4 kW	74,3 HP
Gewichtsangaben								
Einsatzgewicht	2975 kg		3166 kg		3368 kg		3634 kg	
Betriebsdaten								
Nutzlast	818 kg		975 kg		975 kg		1225 kg	

Merkmale des 236D/242D/246D/262D

Branchenweit führende Fahrerkabine

Die einteilige, modulare Konstruktion der abgedichteten und druckbelüfteten Fahrerkabine sorgt für eine saubere und ruhige Arbeitsumgebung mit hervorragender Rundumsicht.

Überlegene Leistung

Der Hochleistungs-Antriebsstrang liefert maximale Leistung mit Funktionen wie z. B. elektronisches Drehmoment-Management, optional zwei Fahrstufen und ein branchenweit einzigartiges Handgashebel-/Gaspedal-System mit Gasreduzierpedal.

Leistungsstarke Hydraulik

Die Hochstromhydraulik steht für Einsätze zur Verfügung, die höchste Leistung der hydraulischen Arbeitsgeräte erfordern.

Herausragende Leistung

Das "intelligente Nivelliersystem" ILEV (Intelligent Leveling) von Cat ermöglicht branchenweit führende Funktionen wie elektronische Selbstausrichtung, Schaufelrückführautomatik und Arbeitsgerätestellungsregler.

Vielseitigkeit

Eine Maschine für viele Anwendungen durch eine breite Palette an Cat Work Tools, damit Sie Ihre Maschine optimal nutzen können.

Inhalt

Fahrerkabine.....	4
Hubgestänge.....	6
Antriebsstrang.....	6
Leistung	7
Zubehörteile.....	8
Kundenbetreuung	9
Servicefreundlichkeit.....	9
Technische Daten	10
Standardausrüstung.....	14
Obligatorische Ausrüstung.....	15
Sonderausrüstung	15

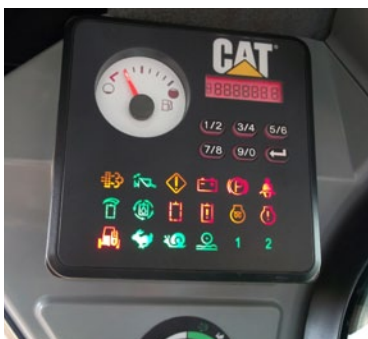




Erleben Sie die Besonderheiten eines Cat-Kompaktladers. Eine großzügig ausgelegte Fahrerkabine bietet ergonomische Joystick-Bedienelemente, viel Beinfreiheit und als Option einen Sitz mit hoher Rückenlehne, Heizung und Luftfederung – so ist den ganzen Tag über für eine bequeme Sitzposition des Fahrers gesorgt. Die Cat-Kompaktlader der Baureihe D wurden für herausragende Leistung, Komfort und Vielseitigkeit entwickelt, damit Sie Ihren Endgewinn steigern können.

Fahrerkabine

Geräumige Arbeitsumgebung sorgt den ganzen Tag für Komfort.



Basisdisplay

Der standardmäßige Steuermonitor bietet eine Ein-Code-Sicherheitsfunktion gegen Diebstahl und nicht autorisierte Bedienung.

Bester Sitz auf der Baustelle

Der beheizte, luftgefederte Sitz mit hoher Rückenlehne ist sowohl mit Textil- als auch mit Vinylbezug erhältlich.





Herausragender Komfort

Die Baureihe Cat D setzt neue Maßstäbe für Fahrerkomfort. Der geräumige Innenraum und der übersichtliche Boden ermöglichen eine bequeme Arbeit und Produktivität den ganzen Tag lang. Zu den Ausstattungsmerkmalen gehören:

- Einteilige, modulare Konstruktion der abgedichteten und druckbelüfteten Fahrerkabine sorgt für eine saubere und ruhige Arbeitsumgebung
- Sitz mit hoher Rückenlehne, Heizung und Luftfederung sowie am Sitz angebrachte, einstellbare Joystick-Bedienelemente (Option)
- Klare Sichtlinien erlauben ausgezeichnete Sicht
- Klimaanlage und Heizung für mehr Komfort bei allen Klimabedingungen (Option)
- Großzügige Beinfreiheit
- Mit der Funktion "Wählbares Schaltschema" kann der Fahrer zur Steigerung der Produktivität das Schaltschema auswählen, mit dem er am besten vertraut ist (Option)

Erweiterte Anzeigetafel

Mit dem optionalen erweiterten Display (Advanced Display) können Sie die Leistung Ihrer Maschine mit ultimativen Bedienelementen an Ihre Anforderungen anpassen. Über dieses leicht ablesbare 5-Zoll-LCD-Display (127 mm) haben Sie alle Maschineninformationen zur Hand. Es bietet die Möglichkeit, Arbeitsparameter und Einstellungen wie die Anpassung des Ansprechverhaltens, des Antriebsverhaltens, der Kriecheinstellungen, der Aktivierungsgeschwindigkeit für die hydraulische Schwingungsdämpfung, der Höchstgeschwindigkeitsbegrenzung, der Sprache, der Hintergrundfarbe und der Messgeräteanzeige auf dem Display vorzunehmen. Alle Parameter können angepasst und unter einem individuellen Fahrercode gespeichert werden. Außerdem bietet es folgende Funktionen:

- Sicherheitssystem zur Verhinderung einer unbefugten Inbetriebnahme der Maschine
- Die Möglichkeit, bis zu 50 Fahrercodes zu programmieren und somit die Einstellungen und Arbeitsparameter jedes Fahrers abzurufen, sodass die Maschine an die Erfahrungen und Anwendungen angepasst werden kann
- Integrierte Rückfahrkamera für mehr Sicht auf der Baustelle (Option)





Vertikalhubgestänge



Radialhubgestänge

Hubgestänge

Auswahl an Hubvorrichtungen.

Um den besonderen Einsatzanforderungen Rechnung zu tragen, ist die Hubvorrichtung in zwei Ausführungen verfügbar: Vertikalhub und Radialhub.

Vertikalhubvorrichtung

Die Modelle 242D und 262D verfügen über eine vertikale Hubvorrichtung, die eine größere Reichweite und Hubhöhe für Materialtransport und schnelles und einfaches Beladen von Lkw hat.

Radialhubvorrichtung

Der 236D und 246D in Radialhubausführung bieten hervorragende Grableistung und überragende Reichweite bei mittlerer Hubhöhe.

Antriebsstrang

Hervorragende Leistung.

Cat-Motor

Der elektronisch gesteuerte Cat-Motor C3.3B zeichnet sich durch Leistungsstärke und hohes Drehmoment aus. Dieser robuste Motor erfüllt die Emissionsnormen EPA Tier 4 Final (USA)/Stufe IIIB (EU).

Intelligentes Nivelliersystem ILEV (Intelligent Leveling) von Cat

Das exklusive intelligente Nivelliersystem von Cat ermöglicht nie dagewesene Maschinenleistung und bietet branchenweit führende Funktionen wie:

- Elektronische Endlagendämpfung, die die Abwärtsbewegung des Hubgestänges automatisch abfedert, bevor das Gestänge zum Halt kommt
- Schaufelrückföhrfunktion ermöglicht dem Fahrer das Festlegen des Einstechwinkels der Schaufel und senkt dann das Hubgestänge automatisch ab und nimmt den Schaufelwinkel wieder ein
- Arbeitsgerätestellungsregler ermöglicht es, den Winkel des Arbeitsgeräts (Schaufel, Kultivierer, Kaltfräse, Gabeln, Grabenziehen usw.) im Vorfeld festzulegen und dann automatisch abzurufen, wenn die Maschine neu positioniert wird, wodurch die Produktivität steigt

Elektronische Drosselklappe

Das neue elektronische wählscheibenartige Handgaspedal ermöglicht eine präzise Drehzahlregelung. In der Wählscheibenstellung "Oberer Leerlauf" fungiert das Fußgaspedal als Gasreduzierpedal. So erhalten Sie mehr Kontrolle, denn Sie können die Fahrgeschwindigkeit während präziser Manöver schnell anpassen oder die Motordrehzahl bei Verwendung hydromechanischer Arbeitsgeräte regulieren. Eine neue Gaspedaldämpfungsfunktion überwacht die Bewegung des Gaspedals unter dem Fuß des Fahrers, wenn die Maschine über unebenes Gelände fährt, und passt sich an, um eine ruhigere, ebenmäßigere Fahrt zu ermöglichen.





Leistung

Lösungen für eine breite
Palette an Anwendungen.

Hochleistungs-Hydrauliksystem

Maximale Leistung und Zuverlässigkeit – dafür steht das Cat-Hydrauliksystem, damit die Arbeit schneller ausgeführt werden kann. Das Hydrauliksystem sorgt für herausragende Hub- und Ausbrechkraft. Der kontinuierlich bedarfsgesteuerte Lüfter bietet bessere Kraftstoffnutzung und höhere Leistung.

Hochstromhydrauliksysteme

High-Flow- (236D/242D) und High-Flow XPS-Hydrauliksysteme (246D/262D) stehen für Einsätze zur Verfügung, die maximale Leistung der Arbeitsgeräte fordern.

Ausführung mit zwei Fahrstufen

Steigern Sie Ihre Produktivität mit dem optionalen Fahrsystem mit zwei Gängen.

Hydraulische Schwingungsdämpfung

Die optionale geschwindigkeitsabhängige Schwingungsdämpfung sorgt für eine ruhigere Fahrt in unebenem Gelände und erhöht dadurch den Komfort, ermöglicht schnelleres Arbeiten und verbessert das Materialhaltevermögen.

Zubehörteile

Größere Einsatzvielfalt Ihrer Maschinen mit Cat Work Tools.

Stets das richtige Gerät

Cat Work Tools sind auf optimale Leistung und Haltbarkeit ausgelegt und bieten hohe Produktivität bei unterschiedlichsten Einsätzen, womit sie für höchste Vielseitigkeit sorgen:

- Abschnitts-Schneeschieber
- Baumstumpffräsen
- Bodenfräsen
- Buschhäckler
- Erdbohrer
- Fugenfräsen
- Gabeln (Palettengabeln, Industriegreifergabeln, Mehrzweck-Greifergabeln, Mehrzweckgabeln)
- Grabenfräsen
- Hydraulikhämmer
- Kaltfräsen
- Kehrbesen (schwenkbare Kehrbesen, Pickup-Besen, Vielzweck-Besen)
- Lastarm
- Mulcher
- Schaufeln (Universalschaufeln, Schaufeln mit großem Fassungsvermögen, Erdbauschaufeln, Mehrzweckschaufeln, Leichtgutschaufeln, Kombischaufeln, Industriegreiferschaufeln, Vielzweck-Greiferschaufeln)
- Schilde (Schwenkschilde, Planierschilde)
- Schneefräsen
- Schrottbacken
- Steinsammlerschaufeln
- Steinsammlerschaufeln
- Tieflöffel
- Vibrationswalzen

Schnellwechseleinrichtungen

Mit der Schnellwechseleinrichtung am Cat-Kompaktlader lassen sich die Arbeitsgeräte schnell und einfach austauschen. Zur serienmäßigen mechanischen Schnellwechseleinrichtung gehören zwei leichtgängige Handhebel, die ein leichtes Verriegeln und Entriegeln erlauben. Mit der optional erhältlichen elektrischen Schnellwechseleinrichtung kann der Fahrer Arbeitsgeräte rasch wechseln, ohne die Fahrerkabine zu verlassen.



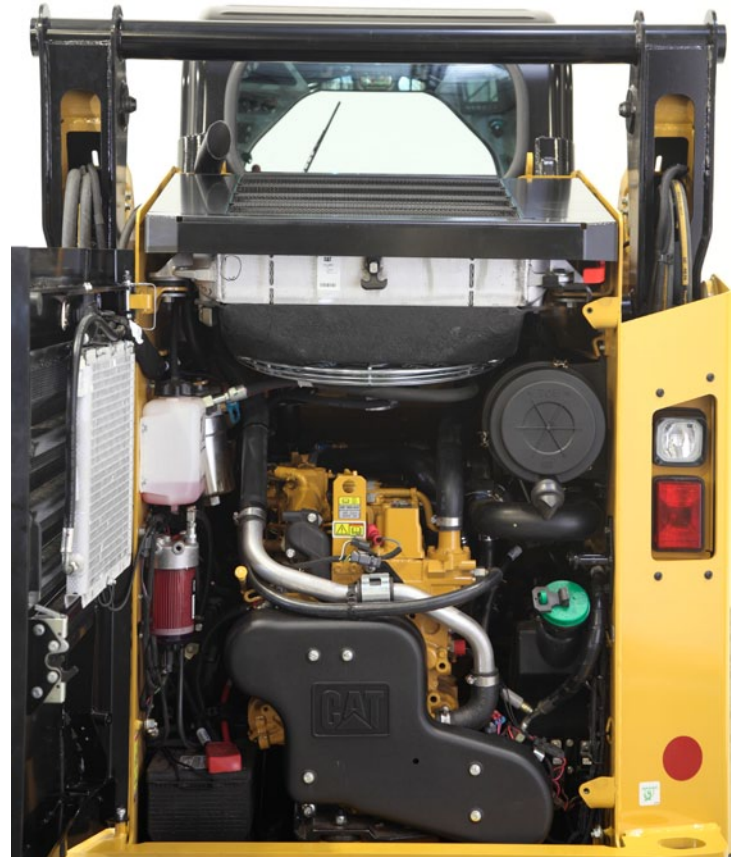
Servicefreundlichkeit

Durch die einfache Wartung erhöht sich die Einsatzzeit der Maschine.

Ausfallzeiten minimieren

Unkomplizierte Servicefunktionen vereinfachen die Wartung und reduzieren Ihre Ausfallzeiten:

- Unübertroffener Zugang zu allen routinemäßigen Wartungsstellen vom Boden aus
- Breite Türöffnung hinten für einfachen Zugang zu beiden Seiten des Motors
- Durch die elektrische Kraftstoffanlagen-Entlüftungspumpe mit automatischer Entlüftung des Kraftstoffsystems müssen Filter nicht mit Kraftstoff vorgefüllt werden, sodass die Gefahr von Verunreinigungen sinkt
- Das Cat Product Link™-System ermöglicht die Fernmeldung des Maschinenstandorts und der Parameter des Betriebssystems (optional)



Kundenbetreuung

Unerreichte Qualität auch beim Kundendienst.



Vorbildlicher Händlerservice

Von der Unterstützung bei der Wahl der richtigen Maschine bis hin zur ständigen fachkundigen Betreuung bieten die Cat-Händler beste Verkaufsberatung und perfekten Service.

- Programme der vorbeugenden Wartung und Festpreis-Wartungsverträge
- Unübertroffene Teileverfügbarkeit
- Fahrerschulung, damit Sie noch profitabler arbeiten können
- Generalüberholte Original-Cat-Teile

Kompaktlader 236D/242D/246D/262D – Technische Daten

Motor

Motortyp	Cat C3.3B DIT (Turbo)	
Bruttoleistung (SAE J1995)		
236D/242D	55,4 kW	74,3 HP
246D/262D	55,4 kW	74,3 HP
Nettoleistung (SAE 1349)		
236D/242D	54,6 kW	73,2 HP
246D/262D	54,4 kW	72,9 HP
Nettoleistung (ISO 9249)		
236D/242D	55,1 kW	73,9 HP
246D/262D	54,9 kW	73,7 HP
Hubraum	3,3 l	
Hub	120 mm	
Bohrung	94 mm	

Gewichte*

Einsatzgewicht	
236D	2975 kg
242D	3166 kg
246D	3368 kg
262D	3634 kg

Antriebsstrang

Fahrgeschwindigkeit (vorwärts oder rückwärts)	
Eine Fahrstufe	
236D	11,2 km/h
242D	12,1 km/h
246D/262D	12,5 km/h
Ausführung mit zwei Fahrstufen	
236D	17,1 km/h
242D	18,5 km/h
246D/262D	17,7 km/h

Betriebsdaten*

Nutzlast	
236D	818 kg
242D	975 kg
246D	975 kg
262D	1225 kg
Nutzlast mit optionalem Kontergewicht	
236D	900 kg
242D	1066 kg
246D	1088 kg
262D	1338 kg
Kipplast	
236D	1633 kg
242D	1950 kg
246D	1950 kg
262D	2449 kg
Ausbrechkraft, Kippzylinder	
236D	2302 kg
242D	2283 kg
246D	3336 kg
262D	3336 kg

Hydrauliksystem – 236D und 242D

Hydraulikstrom – Standardausführung	
Hydraulikdruck Lader	23.000 kPa
Hydraulikstrom Lader	76 l/min
Hydraulikleistung (rechnerisch ermittelt)	29 kW
Hydraulikstrom – High-Flow-Ausführung	
Maximaler Hydraulikdruck Lader	23.000 kPa
Maximaler Hydraulikstrom Lader	112 l/min
Hydraulikleistung (rechnerisch ermittelt)	43 kW

Hydrauliksystem – 246D und 262D

Hydraulikstrom – Standardausführung	
Hydraulikdruck Lader	23.000 kPa
Hydraulikstrom Lader	86 l/min
Hydraulikleistung (rechnerisch ermittelt)	33 kW
Hydraulikstrom – High-Flow-Ausführung XPS	
Maximaler Hydraulikdruck Lader	28.000 kPa
Maximaler Hydraulikstrom Lader	121 l/min
Hydraulikleistung (rechnerisch ermittelt)	57 kW

Fahrerkabine

Überrollschutz (ROPS, Rollover Protective Structure)	ISO 3471:2008
Steinschlagschutz (FOPS, Falling Object Protective Structure)	ISO 3449:2005 Stufe I
Steinschlagschutz Stufe II	ISO 3449:2005 Stufe II

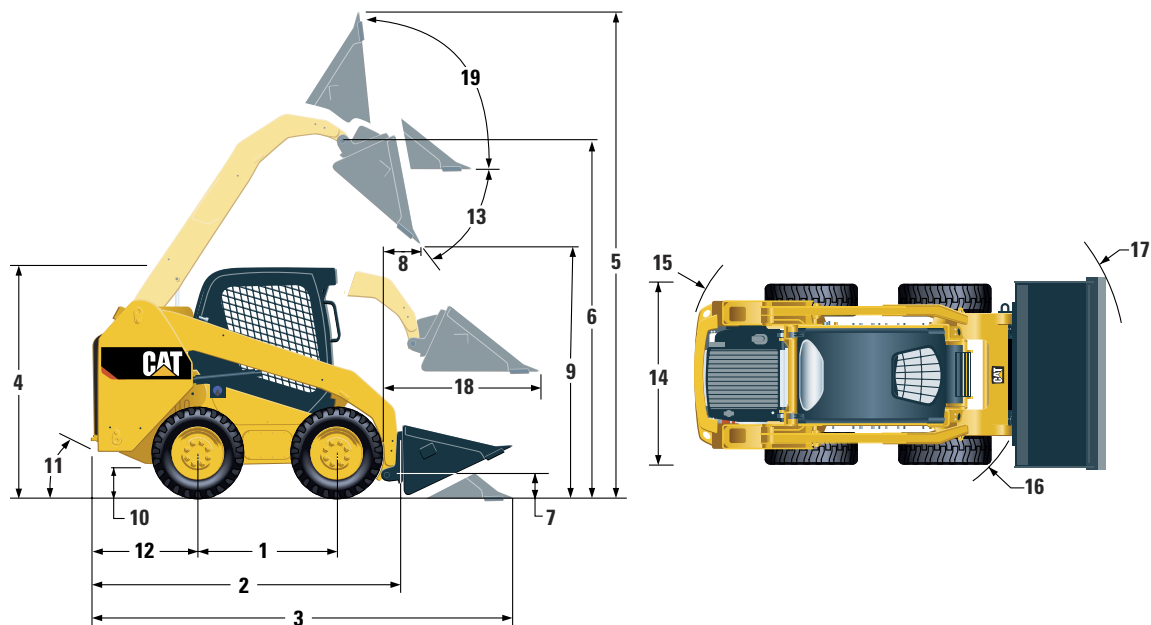
Füllmengen

Kettenkasten, je Seite	
236D/242D	8,8 l
246D/262D	12,7 l
Kühlsystem	14 l
Motorkurbelgehäuse	11 l
Kraftstofftank	
236D/242D	105 l
246D/262D	94 l
Hydrauliksystem	
236D/242D	50 l
246D/262D	52 l
Hydrauliktank	39 l

Kompaktlader 236D/246D – Technische Daten

Abmessungen*

Bei allen Angaben zu Abmessungen handelt es sich um Näherungswerte.



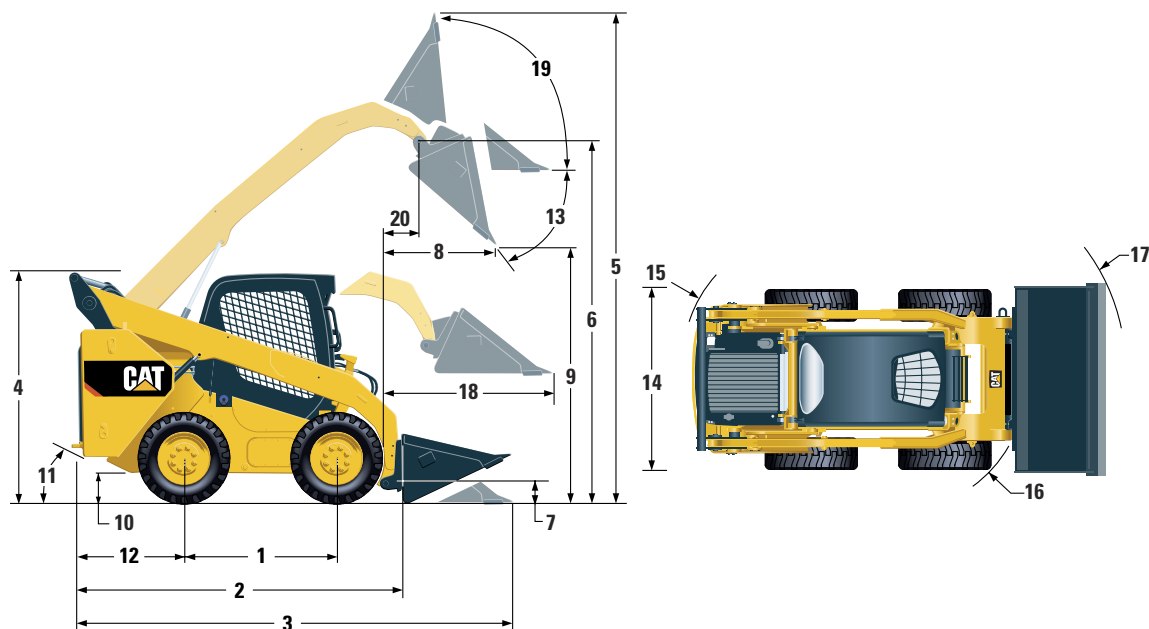
	236D	246D
1 Radstand	1105 mm	1249 mm
2 Länge ohne Schaufel	2767 mm	2993 mm
3 Länge bei abgesenkter Schaufel	3487 mm	3708 mm
4 Höhe bis Oberkante Fahrerkabine	2082 mm	2110 mm
5 Maximale Gesamthöhe	3977 mm	4032 mm
6 Schaufelbolzenhöhe bei maximaler Hubhöhe	3122 mm	3154 mm
7 Schaufelbolzenhöhe in Transportstellung	190 mm	200 mm
8 Reichweite bei maximaler Hubhöhe/maximalem Abkippwinkel	408 mm	600 mm
9 Schütthöhe bei maximaler Hubhöhe/maximalem Abkippwinkel	2359 mm	2465 mm
10 Bodenfreiheit	195 mm	226 mm
11 Böschungswinkel	26°	26°
12 Stoßfängerüberhang ab Hinterachse	1021 mm	1083 mm
13 Maximaler Abkippwinkel	48°	39°
14 Fahrzeugbreite über Reifen	1676 mm	1676 mm
15 Wenderadius ab Mitte über Maschinenheck	1639 mm	1806 mm
16 Wenderadius ab Mitte über Schnellwechseinrichtung	1314 mm	1401 mm
17 Wenderadius ab Mitte über Schaufel	2107 mm	2181 mm
18 Maximale Reichweite bei waagrecht Hubrahmen	1353 mm	1388 mm
19 Rückkippwinkel bei maximaler Hubhöhe	91°	96°

*Das Einsatzgewicht, die Betriebsdaten sowie die Maßangaben für den 236D und 246D gelten bei einem Fahrer mit 75 kg Gewicht, Befüllung mit sämtlichen Flüssigkeiten, einer Fahrstufe, offenem Überrollschutz (OROPS, Open Rollover Protective Structure), 1676 mm Erdbauschaufel, Cat 10 × 16,5 Reifen (für den 236D) und Cat 12 × 16.5 Reifen (für den 246D), Standard-Hydraulik, mechanisch gefedertem Sitz, aber ohne optionale Kontergewichte und manuellen Schnellwechsler (sofern nichts anderes angegeben ist).

Kompaktlader 242D/262D – Technische Daten

Abmessungen*

Bei allen Angaben zu Abmessungen handelt es sich um Näherungswerte.



	242D	262D
1 Radstand	1105 mm	1249 mm
2 Länge ohne Schaufel	2767 mm	2995 mm
3 Länge bei abgesenkter Schaufel	3487 mm	3714 mm
4 Höhe bis Oberkante Fahrerkabine	2111 mm	2110 mm
5 Maximale Gesamthöhe	3917 mm	4008 mm
6 Schaufelbolzenhöhe bei maximaler Hubhöhe	3076 mm	3172 mm
7 Schaufelbolzenhöhe in Transportstellung	200 mm	200 mm
8 Reichweite bei maximaler Hubhöhe/maximalem Abkippwinkel	552 mm	786 mm
9 Schütthöhe bei maximaler Hubhöhe/maximalem Abkippwinkel	2285 mm	2380 mm
10 Bodenfreiheit	222 mm	226 mm
11 Böschungswinkel	27°	26°
12 Stoßfängerüberhang ab Hinterachse	1021 mm	1083 mm
13 Maximaler Auskippwinkel	52°	51°
14 Fahrzeugbreite über Reifen	1676 mm	1676 mm
15 Wenderadius ab Mitte über Maschinenheck	1639 mm	1805 mm
16 Wenderadius ab Mitte über Schnellwechseleinrichtung	1314 mm	1401 mm
17 Wenderadius ab Mitte über Schaufel	2107 mm	2181 mm
18 Maximale Reichweite bei waagrechttem Hubrahmen	1249 mm	1293 mm
19 Rückkippwinkel bei maximaler Hubhöhe	87°	84°
20 Schaufelbolzenreichweite bei maximaler Hubhöhe	182 mm	393 mm

*Das Einsatzgewicht, die Betriebsdaten sowie die Maßangaben für den 242D und 262D gelten bei einem Fahrer mit 75 kg Gewicht, Befüllung mit sämtlichen Flüssigkeiten, einer Fahrstufe, offenem Überrollschutz (OROPS, Open Rollover Protective Structure), 1676 mm Erdbauschaufel, Cat 12 x 16,5 Reifen, Standard-Hydraulik, mechanisch gefedertem Sitz, aber ohne optionale Kontergewichte und manuellen Schnellwechsler (sofern nichts anderes angegeben ist).

Standardausrüstung

Die Ausrüstung kann je nach Auslieferungsland unterschiedlich sein. Genauere Angaben erhalten Sie bei Ihrem Cat-Händler.

ELEKTRIK

- Elektrisches System mit 12 Volt
- 80-A-Drehstromgenerator
- Start-Stopp-Schalter für Zündschlüssel
- Beleuchtung: Hintergrundbeleuchtung für Anzeigen, zwei Heckleuchten, zwei Halogen-Heckarbeitsscheinwerfer, zwei einstellbare Halogen-Frontscheinwerfer, Deckenleuchte
- Rückfahrtsignal
- HD-Starterbatterie, 880 CCA

ARBEITSUMGEBUNG

- Instrumente: Kraftstoffstand, Betriebsstundenzähler
- Warn-/Kontrollleuchten: Luftfilterverstopfung, Generatorausgangsleistung, Armlehne angehoben/Sitz nicht belegt, Motorkühlmitteltemperatur, Motoröldruck, Glühkerzenbetrieb, Hydraulikfilterverstopfung, Hydrauliköltemperatur, Feststellbremse aktiviert, Abgasnachbehandlungssystem
- Verstellbarer Fahrersitz mit Vinylbezug
- Einklappbare, ergonomisch gestaltete Armlehne
- Steuerungssperrsystem bei Nichtbelegung des Fahrersitzes oder angehobener Armlehne: Hydrauliksystem und Hydrogetriebe sind gesperrt, Feststellbremse ist betätigt

- Offene, kippbare Fahrerkabine mit Überrollschutz (ROPS, Rollover Protective Structure)
- Steinschlagschutz (FOPS, Falling Object Protective Structure), Stufe I
- Dach- und Heckfenster
- Fußmatte
- Innenrückspiegel
- 12-Volt-Steckdose
- Warnhorn
- Handgashebel (Wählscheibe), elektronisch
- Einstellbare Joystick-Bedienelemente
- Diebstahlsicherung mit Tastatur mit sechs Tasten
- Ablagefach mit Netz

ANTRIEBSSTRANG

- Cat C3.3B, Turbodieselmotor, erfüllt die Emissionsnormen gemäß EPA Tier 4 Final (USA) bzw. Stufe IIIB (EU)
- Zwei-Elemente-Luftfilter, Radialdichtung
- S·O·SSM-Probeentnahmeventil, Hydrauliköl
- Filter, Patronentyp, Hydraulik
- Filter, Patronentyp, Kraftstoff-Wasserabscheider
- Kühler/Hydraulikölkühler (Parallelanordnung)
- Federbetätigte Feststellbremse mit hydraulischer Löseeinrichtung
- Hydrostatischer Antrieb
- Allrad-Kettenantrieb

SONSTIGES

- Verriegelbare Motorhaube
- Langzeit-Frostschutzmittel (Gefrierschutz bis -36 °C/-33 °C)
- Verzurrpunkte an der Maschine (6)
- Abstützung, Hubrahmen
- Hydraulikölstandsanzeige (Schauglas)
- Kühlmittelfüllstandsanzeige (Schauglas)
- Kühlmittel-Ausgleichbehälter
- Cat ToughGuard™-Schlauch
- Zusatzhydraulik, Dauerstrom
- HD-Schnellverschlusskupplungen, flachdichtend, integrierte Druckentlastung
- Geteilter D-Ring zur Führung der Arbeitsgeräteschläuche an der linken Hubrahmenseite
- Steckdose, Rundumkennleuchte
- Bodenwannen-Reinigung
- Bedarfsgesteuerter Lüfter mit variabler Drehzahl (Standardausstattung für 246D/262D; Sonderausstattung für 236D/242D. In EU-Vorrüstung enthalten)

Obligatorische Ausrüstung

Die obligatorische Ausrüstung kann je nach Auslieferungsland unterschiedlich sein. Genauere Angaben erhalten Sie bei Ihrem Cat-Händler.

- Standard- oder Hochstromhydraulik (236D/242D)/High Flow XPS (246D/262D)
- Schnellwechseinrichtung, manuell oder elektrisch
- Sicherheitsgurt, 50 mm oder 75 mm
- Antriebsstrang: eine Fahrstufe, eine Fahrstufe mit hydraulischer Schwingungsdämpfung, zwei Fahrstufen oder zwei Fahrstufen mit hydraulischer Schwingungsdämpfung

KOMFORTPAKETE

- Offener Überrollschutz (C0): Fester Sitz (kein Gaspedal, keine Dachauskleidung, Heizung oder Tür)
- Offener Überrollschutz (C1): Gaspedal, Dachverkleidung, Getränkehalter und Sitzauswahl (mechanische Federung oder hohe Rückenlehne, beheizt, luftgefedert) (keine Heizung oder Tür)
- Geschlossener Überrollschutz mit Heizung (C2): Gaspedal, Dachauskleidung, Heizung und Entfroster, Seitenfenster, Getränkehalter, Radiovorrüstung, Sitzauswahl (mechanische Federung oder mit hoher Rückenlehne, beheizt, luftgefedert) und Tür (Glas oder Polycarbonat)
- Geschlossener Überrollschutz mit Klimaanlage (C3): C2 + Klimaanlage

LEISTUNGSPAKETE FÜR DEN 236D

- Leistungspaket H1: Standarddurchfluss-Hydraulik (nicht selbstregelnd)
- Leistungspaket H4: Standard-Hydraulik (nicht selbstregelnd), Rückführung des Arbeitsgeräts in die Grabstellung/Arbeitsgerätestellungsregler, elektronische Endlagendämpfung (Anheben und Absenken)
- Leistungspaket H5: High-Flow-Hydraulik (nicht selbstregelnd), Rückführung des Arbeitsgeräts in die Grabstellung/Arbeitsgerätestellungsregler, elektronische Endlagendämpfung (Anheben und Absenken)

LEISTUNGSPAKETE FÜR DEN 242D

- Leistungspaket H1: Standarddurchfluss-Hydraulik (nicht selbstregelnd)
- Leistungspaket H2: Standarddurchfluss-Hydraulik, elektronische Selbstausrichtung in eine Richtung (Anheben), elektronische Endlagendämpfung (Anheben und Absenken)
- Leistungspaket H3: High-Flow-Hydraulik, elektronische Selbstausrichtung in eine Richtung (Anheben), elektronische Endlagendämpfung (Anheben und Absenken)

LEISTUNGSPAKETE FÜR DEN 246D

- Leistungspaket H1: Standarddurchfluss-Hydraulik (nicht selbstregelnd)
- Leistungspaket H3: High Flow XPS, elektronische Selbstausrichtung in beiden Richtungen (Anheben und Absenken), elektronische Endlagendämpfung (Anheben und Absenken)
- Leistungspaket H4: Standard-Hydraulik (nicht selbstregelnd), Rückführung des Arbeitsgeräts in die Grabstellung/Arbeitsgerätestellungsregler, elektronische Endlagendämpfung (Anheben und Absenken)

LEISTUNGSPAKETE FÜR DEN 262D

- Leistungspaket H1: Standarddurchfluss-Hydraulik (nicht selbstregelnd)
- Leistungspaket H2: Standard-Volumenstrom, elektronische Selbstausrichtung in beiden Richtungen (Anheben und Absenken), elektronische Endlagendämpfung (Anheben und Absenken)
- Leistungspaket H3: High Flow XPS, elektronische Selbstausrichtung in beiden Richtungen (Anheben und Absenken), elektronische Endlagendämpfung (Anheben und Absenken)

236D/242D/246D/262D – Sonderausrüstung

Sonderausrüstung

Die Sonderausrüstung kann unterschiedlich sein. Genaue Angaben erhalten Sie bei Ihrem Cat-Händler.

- Externe Kontergewichte
- Bedarfsgesteuerter Lüfter mit variabler Drehzahl (236D/242D)
- Rundumkennleuchte
- Kühlwasservorwärmer – 120 V
- Öl, Hydraulik, Betrieb bei kaltem Motor
- Lackierung nach Kundenwunsch
- HD-Batterie, 1000 CCA (nur 246D/262D)
- Product Link, mobilfunkgestützt
- Erweitertes Display (Advanced Display): vollfarbiger 5-Zoll-LCD-Bildschirm (127 mm), erweitertes Mehrfachbediener-Sicherheitssystem, Bildschirmeinstellungen zum Ansprechverhalten des Arbeitsgeräts, der Hydrostatik und zur Kriechangregelung; Rückfahrkamera-vorrüstung
- Erweitertes Display (Advanced Display): Rückfahrkamera enthalten
- Rückführung des Arbeitsgeräts in die Grabstellung und Arbeitsgerätestellungsregler
- Bluetooth-Radio mit Mikrofon (AM/FM-Empfänger mit Wettermeldungen, USB- und AUX-Eingang)

Nähere Informationen über Cat-Produkte, Serviceleistungen der Händler und Industrielösungen finden Sie auf unserer Website unter www.cat.com

AGHQ7212 (03-2014)
(Übersetzung: 04-2014)

© 2014 Caterpillar

Alle Rechte vorbehalten

Technische Änderungen vorbehalten. Abgebildete Maschinen können Sonderausrüstung aufweisen. Ihr Cat-Händler informiert Sie gern über lieferbare Ausrüstungsoptionen.

CAT, CATERPILLAR, SAFETY.CAT.COM, die entsprechenden Logos, "Caterpillar Yellow" und das "Power Edge"-Handelszeichen sowie die hierin verwendeten Unternehmens- und Produktidentitäten sind Markenzeichen von Caterpillar Inc. und dürfen nicht ohne Genehmigung verwendet werden.

