

259D/279D/289D

Kompaktkettenlader



Cat®-Motor C3.3B DIT (Turbo)	259D		279D		289D	
Bruttoleistung (SAE J1995)	55,4 kW	74,3 HP	55,4 kW	74,3 HP	55,4 kW	74,3 HP
Gewichtsangaben						
Einsatzgewicht	4013 kg		4487 kg		4778 kg	
Betriebsdaten						
Nutzlast bei 50 % Kipplast	1315 kg		1331 kg		1724 kg	

Merkmale 259D/279D/289D

Branchenweit führende Fahrerkabine

Die einteilige, modulare Konstruktion der abgedichteten und druckbelüfteten Fahrerkabine sorgt für eine saubere und ruhige Arbeitsumgebung mit hervorragender Rundumsicht.

Überlegene Leistung

Der Hochleistungs-Antriebsstrang liefert maximale Leistung mit Funktionen wie z. B. elektronisches Drehmoment-Management, standardmäßig zwei Fahrstufen und ein branchenweit einzigartiges Handgashebel-/Gaspedal-System mit Gasreduzierpedal.

Leistungsstarke Hydraulik

Das High-Flow-Hydrauliksystem steht für Einsätze zur Verfügung, die höchste Leistung der hydraulischen Arbeitsgeräte erfordern.

Gefedertes Laufwerk

Das serienmäßige gefederte Laufwerk sorgt für hervorragende Traktion, Flotation und Geschwindigkeit und lässt sich so bei einer breiten Palette von Anwendungen und Bodenbedingungen einsetzen.

Herausragende Leistung

Das "intelligente Nivelliersystem" ILEV (Intelligent Leveling) von Cat ermöglicht branchenweit führende Funktionen wie elektronische Selbstausrichtung, Schaufelrückführautomatik und Arbeitsgerätstellungsregler.

Vielseitigkeit

Eine Maschine für viele Anwendungen durch eine breite Palette an Cat Work Tools, damit Sie Ihre Maschine optimal nutzen können.

Inhalt

Fahrerkabine.....	4
Hubgestänge.....	6
Antriebsstrang.....	6
Gummikettenlaufwerk mit Stahleinlagen.....	7
Leistung	7
Zubehörteile.....	8
Kundenbetreuung	9
Servicefreundlichkeit.....	9
Technische Daten	10
Standardausrüstung.....	14
Obligatorische Ausrüstung.....	15
Sonderausrüstung	15

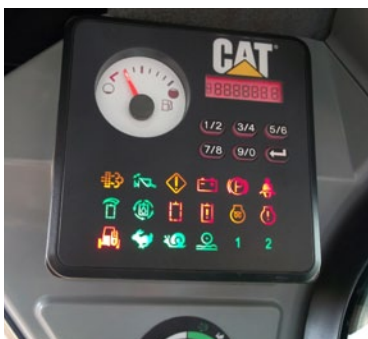




Erleben Sie die Besonderheiten eines Kompaktkettenladers von Cat. Eine großzügig ausgelegte Fahrerkabine bietet ergonomische Joystick-Bedienelemente, viel Beinfreiheit und als Option einen Sitz mit hoher Rückenlehne, Heizung und Luftfederung – so ist den ganzen Tag über für eine bequeme Sitzposition des Fahrers gesorgt. Die Cat-Kompaktkettenlader der Baureihe D wurden für geringen Bodendruck mit herausragender Leistung, Komfort und Vielseitigkeit entwickelt, damit Sie Ihren Endgewinn steigern können.

Fahrerkabine

Geräumige Arbeitsumgebung sorgt den ganzen Tag für Komfort

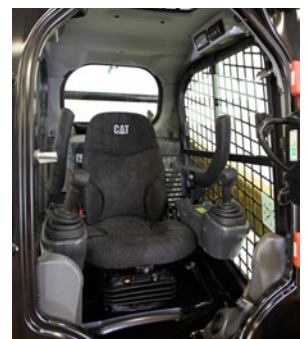


Basisdisplay

Der standardmäßige Steuermonitor bietet eine Ein-Code-Sicherheitsfunktion gegen Diebstahl und nicht autorisierte Bedienung.

Bester Sitz auf der Baustelle

Der beheizte, luftgefederte Sitz mit hoher Rückenlehne ist sowohl mit Textil- als auch mit Vinylbezug erhältlich.





Herausragender Komfort

Die Baureihe Cat D setzt neue Maßstäbe für Fahrerkomfort. Der geräumige Innenraum und der übersichtliche Boden ermöglichen eine bequeme Arbeit und Produktivität den ganzen Tag lang. Zu den Ausstattungsmerkmalen gehören:

- Einteilige, modulare Konstruktion der abgedichteten und druckbelüfteten Fahrerkabine sorgt für eine saubere und ruhige Arbeitsumgebung
- Sitz mit hoher Rückenlehne, Heizung und Luftfederung sowie am Sitz angebrachte, einstellbare Joystick-Bedienelemente (Option)
- Klare Sichtlinien erlauben ausgezeichnete Sicht
- Klimaanlage und Heizung für mehr Komfort bei allen Klimabedingungen (Option)
- Großzügige Beinfreiheit
- Mit der Funktion "Wählbares Schaltschema" kann der Fahrer zur Steigerung der Produktivität das Schaltschema auswählen, mit dem er am besten vertraut ist (Option)

Erweiterte Anzeigetafel

Mit dem optionalen erweiterten Display (Advanced Display) können Sie die Leistung Ihrer Maschine mit ultimativen Bedienelementen an Ihre Anforderungen anpassen. Über dieses leicht ablesbare 5-Zoll-LCD-Display (127 mm) haben Sie alle Maschineninformationen zur Hand. Es bietet die Möglichkeit, Arbeitsparameter und Einstellungen wie die Anpassung des Ansprechverhaltens, des Antriebsverhaltens, der Kriecheinstellungen, der Aktivierungsgeschwindigkeit für die hydraulische Schwingungsdämpfung, der Höchstgeschwindigkeitsbegrenzung, der Sprache, der Hintergrundfarbe und der Messgeräteanzeige auf dem Display vorzunehmen. Alle Parameter können angepasst und unter einem individuellen Fahrercode gespeichert werden. Außerdem bietet es folgende Funktionen:

- Sicherheitssystem zur Verhinderung einer unbefugten Inbetriebnahme der Maschine
- Die Möglichkeit, bis zu 50 Fahrercodes zu programmieren und somit die Einstellungen und Arbeitsparameter jedes Fahrers abzurufen, sodass die Maschine an die Erfahrungen und Anwendungen angepasst werden kann
- Integrierte Rückfahrkamera für mehr Sicht auf der Baustelle (Option)





Vertikalhubgestänge



Radialhubgestänge

Hubgestänge Auswahl an Hubvorrichtungen.

Um den besonderen Einsatzanforderungen Rechnung zu tragen, ist die Hubvorrichtung in zwei Ausführungen verfügbar: Vertikalhub und Radialhub.

Vertikalhubvorrichtung

Die Modelle 259D und 289D verfügen über eine vertikale Hubvorrichtung, die eine größere Reichweite und Hubhöhe für Materialtransport und schnelles und einfaches Beladen von Lkw hat.

Radialhubvorrichtung

Der 279D in Radialhubausführung bietet hervorragende Grableistung und überragende Reichweite bei mittlerer Hubhöhe.

Antriebsstrang

Hervorragende Leistung

Cat-Motor

Der elektronisch gesteuerte Cat-Motor C3.3B zeichnet sich durch Leistungsstärke und hohes Drehmoment aus. Dieser robuste Motor erfüllt die Emissionsnormen EPA Tier 4 Final (USA)/Stufe IIIB (EU).

Intelligentes Nivelliersystem ILEV (Intelligent Leveling) von Cat

Das exklusive intelligente Nivelliersystem von Cat ermöglicht nie dagewesene Maschinenleistung und bietet branchenweit führende Funktionen wie:

- Elektronische Endlagendämpfung, die die Abwärtsbewegung des Hubgestänges automatisch abfedert, bevor das Gestänge zum Halt kommt
- Schaufelrückföhrfunktion ermöglicht dem Fahrer das Festlegen des Einstechwinkels der Schaufel und senkt dann das Hubgestänge automatisch ab und nimmt den Schaufelwinkel wieder ein
- Arbeitsgerätestellungsregler ermöglicht es, den Winkel des Arbeitsgeräts (Schaufel, Kultivierer, Kaltfräse, Gabeln, Grabenfräse usw.) im Vorfeld festzulegen und dann automatisch abzurufen, wenn die Maschine neu positioniert wird, wodurch die Produktivität steigt

Elektronische Drosselklappe

Das neue elektronische wählscheibenartige Handgaspedal ermöglicht eine präzise Drehzahlregelung. In der Wählscheibenstellung "Oberer Leerlauf" fungiert das Fußgaspedal als Gasreduzierpedal. So erhalten Sie mehr Kontrolle, denn Sie können die Fahrgeschwindigkeit während präziser Manöver schnell anpassen oder die Motordrehzahl bei Verwendung hydromechanischer Arbeitsgeräte regulieren. Eine neue Gaspedaldämpfungsfunktion überwacht die Bewegung des Gaspedals unter dem Fuß des Fahrers, wenn die Maschine über unebenes Gelände fährt, und passt sich an, um eine ruhigere, ebenmäßigere Fahrt zu ermöglichen.



Gummikettenlaufwerk mit Stahleinlagen

Das gefederte Laufwerk sorgt für Vielseitigkeit, Komfort und Haltbarkeit.

Der Cat-Kompaktkettenlader hat das branchenweit einzige vollgefedertes Laufwerk mit Stahleinlagen in den Gummiketten. Die hochbelastbaren Drehachsen federn das Kompaktkettenlade-Laufwerk ab und bewegen sich unabhängig voneinander sowie im Verhältnis zur Maschine. Diese Achsen federn insbesondere bei unebenem Gelände die meisten Stoßbelastungen ab, denen ansonsten das Laufwerk, die Maschine und der Bediener ausgesetzt wären. So fährt der Kompaktkettenlader selbst bei hoher Geschwindigkeit ruhig, hat ein besseres Materialhaltevermögen und erzielt mehr Produktivität. Das Laufflächenprofil stellt ein ruhiges Fahrverhalten sowie eine optimale Kombination aus Traktion und Tragfähigkeit sicher.

Herausragende Haltbarkeit

Das Kompaktkettenlader-Laufwerksystem besteht aus sehr langlebigen und wartungsfreundlichen Bauteilen. Stahleinlagen sorgen über die gesamte Kettenbreite für festen Halt und bieten bei einer Vielzahl von Anwendungen hervorragende Haltbarkeit. Endlos gewickelte Seile halten die Einlagen in ihrer Position und sorgen für hohe Zugfestigkeit, so dass die Kette nicht gedehnt wird. Gemäß der gleichen Philosophie wie bei den Cat-Kettendozern hält das erhöhte, externe, positive Antriebssystem Bodensteinschutt von den Bauteilen fern. Seitenantriebsmotoren mit Planetengetriebe verbessern das Drehmoment sowie die Antriebsleistung und sorgen für eine bessere Leistungsübertragung auf den Boden. Stahlrollen mit Metall-Gleitdichtungen bieten maximalen Schutz für die Radlager, so dass lange Lebensdauer und hohe Zuverlässigkeit auch unter härtesten Bedingungen sichergestellt sind. Das einfache Umlaufschmier-Spannsystem ermöglicht ein schnelles Nachspannen der Ketten.



Leistung

Lösungen für eine breite Palette an Anwendungen.

Hochleistungs-Hydrauliksystem

Maximale Leistung und Zuverlässigkeit – dafür steht das Cat-Hydrauliksystem, damit die Arbeit schneller ausgeführt werden kann. Das Hydrauliksystem sorgt für herausragende Hub- und Ausbrechkraft. Der kontinuierlich bedarfsgerechte Lüfter bietet bessere Kraftstoffnutzung und höhere Leistung.

High-Flow-Hydrauliksysteme

High-Flow- (259D) und High-Flow XPS-Hydrauliksysteme (279D/287D) stehen für Einsätze zur Verfügung, die maximale Leistung der Arbeitsgeräte fordern.

Zwei Fahrstufen

Steigern Sie Ihre Produktivität mit zwei Fahrstufen.

Hydraulische Schwingungsdämpfung

Die optionale geschwindigkeitsabhängige Schwingungsdämpfung sorgt für eine ruhigere Fahrt in unebenem Gelände und erhöht dadurch den Komfort, ermöglicht schnelleres Arbeiten und verbessert das Materialhaltevermögen.



Zubehörteile

Größere Einsatzvielfalt Ihrer Maschinen mit Cat Work Tools.

Stets das richtige Gerät

Cat Work Tools sind auf optimale Leistung und Haltbarkeit ausgelegt und bieten hohe Produktivität bei unterschiedlichsten Einsätzen, womit sie für höchste Vielseitigkeit sorgen:

- Erdbohrer
- Tieflöffel
- Schilde (Schwenschilde, Planierschilde)
- Schaufeln (Universalschaufeln, Schaufeln mit großem Fassungsvermögen, Erdbauschaufeln, Mehrzweckschaufeln, Leichtgutschaufeln, Kombischaufeln, Industriegreiferschaufeln, Vielzweck-Greiferschaufeln)
- Kehrbesen (schwenkbare Kehrbesen, Pickup-Besen, Vielzweck-Besen)
- Buschhäcksler
- Kaltfräsen
- Gabeln (Palettengabeln, Industriegreifergabeln, Mehrzweck-Greifergabeln, Mehrzweckgabeln)
- Hydraulikhämmer
- Bodenfräsen
- Steinsammlerschaufeln
- Lastarm
- Mulcher
- Steinsammlerschaufeln
- Abschnitts-Schneeschieber
- Schrottbacken
- Schneefräsen
- Baumstumpffräsen
- Grabenfräsen
- Vibrationswalzen
- Fugenfräsen

Schnellwechseleinrichtungen

Mit der Schnellwechseleinrichtung am Cat-Kompaktkettenlader lassen sich die Arbeitsgeräte schnell und einfach austauschen. Zur serienmäßigen mechanischen Schnellwechseleinrichtung gehören zwei leichtgängige Handhebel, die ein leichtes Verriegeln und Entriegeln erlauben. Mit der optional erhältlichen elektrischen Schnellwechseleinrichtung kann der Fahrer Arbeitsgeräte rasch wechseln, ohne die Fahrerkabine zu verlassen.



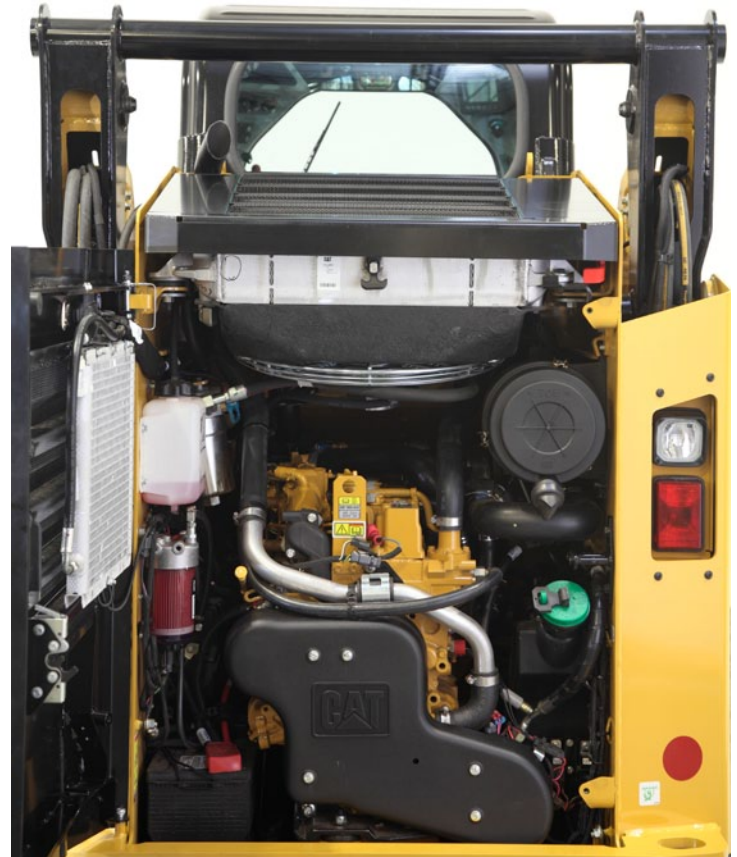
Servicefreundlichkeit

Durch die einfache Wartung erhöht sich die Einsatzzeit der Maschine.

Ausfallzeiten minimieren

Unkomplizierte Servicefunktionen vereinfachen die Wartung und reduzieren Ihre Ausfallzeiten:

- Unübertroffener Zugang zu allen routinemäßigen Wartungsstellen vom Boden aus
- Breite Türöffnung hinten für einfachen Zugang zu beiden Seiten des Motors
- Durch die elektrische Kraftstoffanlagen-Entlüftungspumpe mit automatischer Entlüftung des Kraftstoffsystems müssen Filter nicht mit Kraftstoff vorgefüllt werden, sodass die Gefahr von Verunreinigungen sinkt
- Das Cat Product Link™-System ermöglicht die Fernmeldung des Maschinenstandorts und der Parameter des Betriebssystems (optional)



Kundenbetreuung

Unerreichte Qualität auch beim Kundendienst.



Vorbildlicher Händlerservice

Von der Unterstützung bei der Wahl der richtigen Maschine bis hin zur ständigen fachkundigen Betreuung bieten die Cat-Händler beste Verkaufsberatung und perfekten Service.

- Programme der vorbeugenden Wartung und Festpreis-Wartungsverträge
- Unübertroffene Teileverfügbarkeit
- Fahrerschulung, damit Sie noch profitabler arbeiten können
- Generalüberholte Original-Cat-Teile

Kompaktkettenlader 259D/279D/289D – Technische Daten

Motor		
Motortyp	Cat C3.3B DIT (Turbo)	
Bruttoleistung (SAE J1995)		
259D	55,4 kW	74,3 HP
279D/289D	55,4 kW	74,3 HP
Nettoleistung (SAE 1349)		
259D	54,6 kW	73,2 HP
279D/289D	54,4 kW	72,9 HP
Nettoleistung (ISO 9249)		
259D	55,1 kW	73,9 HP
279D/289D	54,9 kW	73,7 HP
Hubraum	3,3 l	
Hub	120 mm	
Bohrung	94 mm	

Gewichte*	
Einsatzgewicht	
259D	4013 kg
279D	4487 kg
289D	4778 kg

Antriebsstrang	
Fahrgeschwindigkeit (vorwärts oder rückwärts)	
Eine Fahrstufe	
259D	9,5 km/h
279D/289D	8,4 km/h
Zwei Fahrstufen	
259D	13,7 km/h
279D/289D	13,5 km/h

Betriebsdaten*	
Nutzlast bei 35 % Kipplast	
259D	921 kg
279D	932 kg
289D	1207 kg
Nutzlast bei 50 % Kipplast	
259D	1315 kg
279D	1331 kg
289D	1724 kg
Nutzlast mit optionalem Kontergewicht	
259D	1406 kg
279D	1444 kg
289D	1837 kg
Kipplast	
259D	2631 kg
279D	2663 kg
289D	3447 kg
Ausbrechkraft, Kippzylinder	
259D	2284 kg
279D	3304 kg
289D	3307 kg
Bodenaufstandsfläche	
259D (mit 320-mm-Kette)	0,96 m ²
259D (mit 400-mm-Kette)	1,19 m ²
279D (mit 400-mm-Kette)	1,30 m ²
279D (mit 450-mm-Kette)	1,47 m ²
289D (mit 400-mm-Kette)	1,30 m ²
289D (mit 450-mm-Kette)	1,47 m ²
Bodendruck	
259D (mit 320-mm-Kette)	41,1 kPa
259D (mit 400-mm-Kette)	33,4 kPa
279D (mit 400-mm-Kette)	33,9 kPa
279D (mit 450-mm-Kette)	30,0 kPa
289D (mit 400-mm-Kette)	36,1 kPa
289D (mit 450-mm-Kette)	32,0 kPa

Kompaktkettenlader 259D/279D/289D – Technische Daten

Hydrauliksystem – 259D

Hydraulikstrom – Standardausführung		
Hydraulikdruck Lader	23.000 kPa	
Hydraulikstrom Lader	76 l/min	
Hydraulikleistung (rechnerisch ermittelt)	29 kW	39 HP
Hydraulikstrom – High-Flow-Ausführung		
Maximaler Hydraulikdruck Lader	23.000 kPa	
Maximaler Hydraulikstrom Lader	112 l/min	
Hydraulikleistung (rechnerisch ermittelt)	43 kW	58 HP

Hydrauliksystem – 279D und 289D

Hydraulikstrom – Standardausführung		
Hydraulikdruck Lader	23.000 kPa	
Hydraulikstrom Lader	86 l/min	
Hydraulikleistung (rechnerisch ermittelt)	33 kW	44 HP
Hydraulikstrom – High-Flow-Ausführung XPS		
Maximaler Hydraulikdruck Lader	28.000 kPa	
Maximaler Hydraulikstrom Lader	121 l/min	
Hydraulikleistung (rechnerisch ermittelt)	57 kW	76 HP

Fahrerkabine

Überrollschutz	ISO 3471:2008
Steinschlagschutz	ISO 3449:2005 Stufe I
Steinschlagschutz Stufe II	ISO 3449:2005 Stufe II

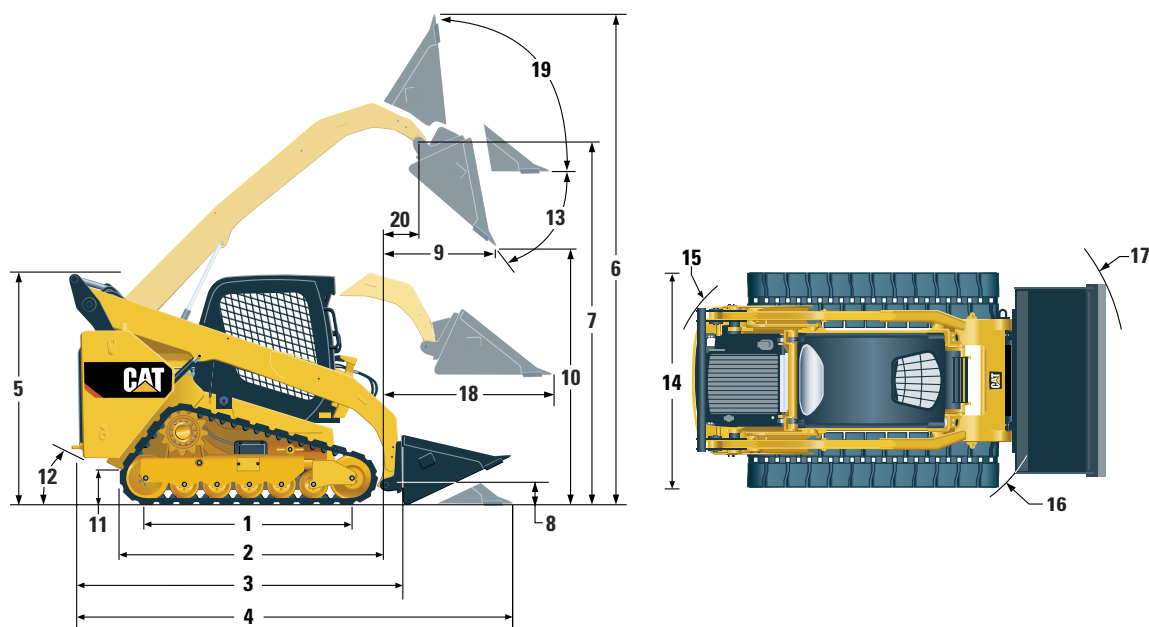
Füllmengen

Kühlsystem	14 l
Motorkurbelgehäuse	11 l
Kraftstofftank	
259D	105 l
279D/289D	94 l
Hydrauliksystem	
259D	50 l
279D/289D	52 l
Hydrauliktank	39 l

Kompaktkettenlader 259D/289D – Technische Daten

Abmessungen*

Bei allen Angaben zu Abmessungen handelt es sich um Näherungswerte.



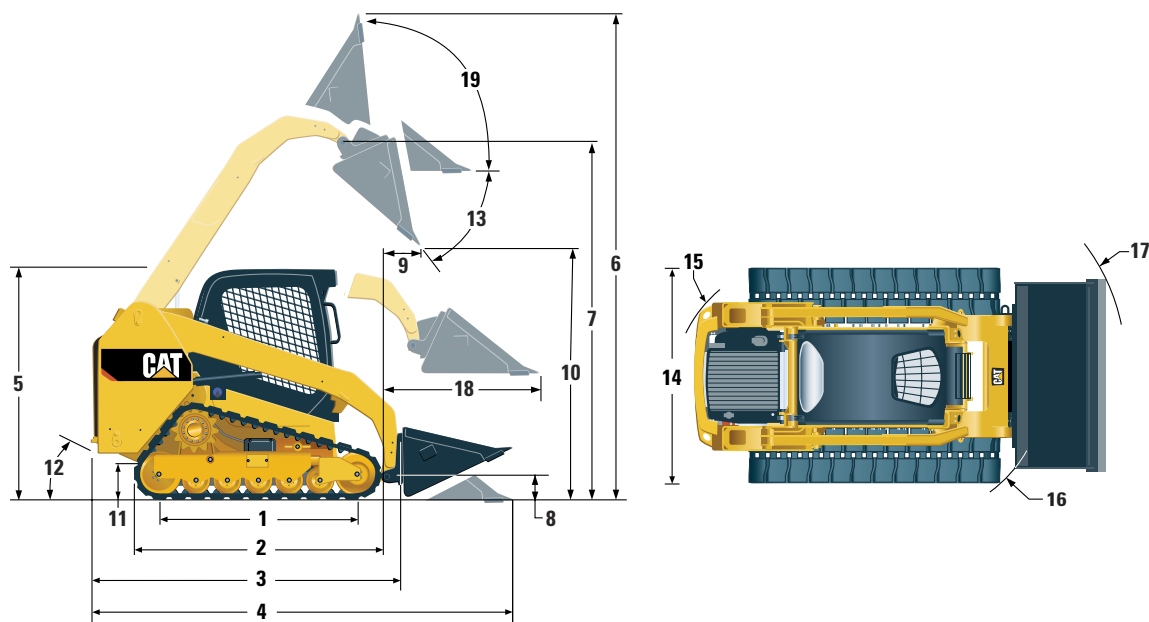
	259D	289D
1 Tragende Kettenlänge	1499 mm	1630 mm
2 Gesamtlänge Laufwerk	1999 mm	2129 mm
3 Länge ohne Schaufel	2767 mm	2995 mm
4 Länge bei abgesenkter Schaufel	3486 mm	3714 mm
5 Höhe bis Oberkante Fahrerkabine	2111 mm	2113 mm
6 Maximale Gesamthöhe	3915 mm	4051 mm
7 Schaufelbolzenhöhe bei maximaler Hubhöhe	3075 mm	3178 mm
8 Schaufelbolzenhöhe in Transportstellung	198 mm	190 mm
9 Reichweite bei maximaler Hubhöhe/maximalem Abkippwinkel	608 mm	761 mm
10 Schütthöhe bei maximaler Hubhöhe/maximalem Abkippwinkel	2283 mm	2387 mm
11 Bodenfreiheit	226 mm	226 mm
12 Böschungswinkel	35°	33°
13 Maximaler Abkippwinkel	52°	51°
14 Fahrzeugbreite (320-mm-Kette) – nur 259D	1676 mm	k. A.
Fahrzeugbreite (400-mm-Kette) – 259D/289D	1755 mm	1931 mm
Fahrzeugbreite (450-mm-Kette) – nur 289D	k. A.	1981 mm
15 Wenderadius ab Mitte über Maschinenheck	1561 mm	1796 mm
16 Wenderadius ab Mitte über Schnellwechseinrichtung	1392 mm	1410 mm
17 Wenderadius ab Mitte über Schaufel	2184 mm	2256 mm
18 Maximale Reichweite bei waagrechttem Hubrahmen	1305 mm	1270 mm
19 Rückkippwinkel bei maximaler Hubhöhe	87°	84°
20 Schaufelbolzenreichweite bei maximaler Hubhöhe	238 mm	369 mm

*Einsatzgewicht, Betriebsdaten und Abmessungen für den 259D und 289D gelten bei einem Fahrer mit 75 kg Gewicht, sämtlichen Betriebsflüssigkeiten, zwei Fahrstufen, offenem Überrollschutz, 1676 mm breiter Erdbauschaufel, 320 mm breiten Ketten für den 259D oder 400 mm breiten Ketten für den 289D, Doppelflanschleiträder vorn und Einflanschleiträder hinten, Standard-Hydraulik, mechanisch gefedertem Sitz und manueller Schnellwechseinrichtung (sofern nicht anders angegeben).

Kompaktkettenlader 279D – Technische Daten

Abmessungen*

Bei allen Angaben zu Abmessungen handelt es sich um Näherungswerte.



	279D
1 Tragende Kettenlänge	1630 mm
2 Gesamtlänge Laufwerk	2129 mm
3 Länge ohne Schaufel	2995 mm
4 Länge bei abgesenkter Schaufel	3714 mm
5 Höhe bis Oberkante Fahrerkabine	2113 mm
6 Maximale Gesamthöhe	4051 mm
7 Schaufelbolzenhöhe bei maximaler Hubhöhe	3173 mm
8 Schaufelbolzenhöhe in Transportstellung	198 mm
9 Reichweite bei maximaler Hubhöhe/maximalem Abkippwinkel	575 mm
10 Schütthöhe bei maximaler Hubhöhe/maximalem Abkippwinkel	2485 mm
11 Bodenfreiheit	226 mm
12 Böschungswinkel	32°
13 Maximaler Abkippwinkel	39°
14 Maschinenbreite (Ketten 400 mm)	1931 mm
Maschinenbreite (Ketten 450 mm)	1981 mm
15 Wenderadius ab Mitte über Maschinenheck	1796 mm
16 Wenderadius ab Mitte über Schnellwechseinrichtung	1410 mm
17 Wenderadius ab Mitte über Schaufel	2256 mm
18 Maximale Reichweite bei waagrechtem Hubrahmen	1373 mm
19 Rückkippwinkel bei maximaler Hubhöhe	84°

*Einsatzgewicht, Betriebsdaten und Abmessungen für den 279D gelten für eine Maschine mit 75 kg schwerem Fahrer, sämtlichen Betriebsflüssigkeiten, zwei Fahrstufen, offenem Überrollschutz (OROPS, Open Rollover Protective Structure), 1676 mm breiter Erdbauschaufel, 400 mm breiten Ketten, Doppelflanschleiträder vorn und Einfinschleiträder hinten, Standard-Hydraulik, mechanisch gefedertem Sitz und manueller Schnellwechseinrichtung (sofern nicht anders angegeben).

Standardausrüstung

Die Standardausrüstung kann unterschiedlich sein. Genaue Angaben erhalten Sie bei Ihrem Cat-Händler.

ELEKTRIK

- Elektrisches System mit 12 Volt
- 80-A-Drehstromgenerator
- Start-Stopp-Schalter für Zündschlüssel
- Beleuchtung: Hintergrundbeleuchtung für Anzeigen, zwei Heckleuchten, zwei Halogen-Heckarbeitsscheinwerfer, zwei einstellbare Halogen-Frontscheinwerfer, Deckenleuchte
- Rückfahrtsignal
- HD-Starterbatterie, 880 CCA

ARBEITSUMGEBUNG

- Instrumente: Kraftstoffstand, Betriebsstundenzähler
- Warn-/Kontrollleuchten: Luftfilterverstopfung, Generatorausgangsleistung, Armlehne angehoben/Sitz nicht belegt, Motorkühlwassertemperatur, Motoröldruck, Glühkerzenbetrieb, Hydraulikfilterverstopfung, Hydrauliköltemperatur, Feststellbremse aktiviert, Abgasnachbehandlungssystem
- Verstellbarer Fahrersitz mit Vinylbezug
- Einklappbare, ergonomisch gestaltete Armlehne
- Steuerungssperrsystem bei Nichtbelegung des Fahrersitzes oder angehobener Armlehne: Hydrauliksystem und hydrostatischer Antrieb sind gesperrt, Feststellbremse ist betätigt

- Offene, kippbare Fahrerkabine mit Überrollschutz (ROPS, Rollover Protective Structure)
- Steinschlagschutz (FOPS, Falling Object Protective Structure), Stufe I
- Dach- und Heckfenster
- Fußmatte
- Innenrückspiegel
- 12-Volt-Steckdose
- Warnhorn
- Handgashebel (Wählscheibe), elektronisch
- Einstellbare Joystick-Bedienelemente
- Diebstahlsicherung mit Tastatur mit sechs Tasten
- Ablagefach mit Netz

ANTRIEBSSTRANG

- Cat C3.3B, Turbodieselmotor, erfüllt die Emissionsnormen gemäß EPA Tier 4 Final (USA)/Stufe IIIB (EU)
- Zwei-Elemente-Luftfilter, Radialdichtung
- S·O·SSM-Probeentnahmeventil, Hydrauliköl
- Filter, Patronentyp, Hydraulik
- Filter, Patronentyp, Kraftstoff-Wasserabscheider
- Kühler/Hydraulikölkühler (Parallelanordnung)
- Federbetätigte Feststellbremse mit hydraulischer Löseeinrichtung
- Hydrostatischer Antrieb

SONSTIGES

- Verriegelbare Motorhaube
- Langzeit-Frostschutzmittel (Gefrierschutz bis -36 °C/-33 °C)
- Verzurrpunkte an der Maschine (6)
- Abstützung, Hubrahmen
- Hydraulikölstandsanzeige (Schauglas)
- Kühlmittelfüllstandsanzeige (Schauglas)
- Kühlmittel-Ausgleichbehälter
- Cat ToughGuardTM-Schlauch
- Zusatzhydraulik, Dauerstrom
- HD-Schnellverschlusskupplungen, flachdichtend, integrierte Druckentlastung
- Geteilter D-Ring zur Führung der Arbeitsgeräteschläuche an der linken Hubrahmenseite
- Steckdose, Rundumkennleuchte
- Bodenwannen-Reinigung
- Bedarfsgesteuerter Lüfter mit variabler Drehzahl (Standardausstattung für 279D/289D; Sonderausstattung für 259D. In EU-Vorrüstung enthalten.)

Obligatorische Ausrüstung

Die obligatorische Ausrüstung kann unterschiedlich sein. Genauere Angaben erhalten Sie bei Ihrem Cat-Händler.

- Standard- oder Hochstromhydraulik (259D)/High Flow XPS (279D/289D)
- Schnellwechseinrichtung, manuell oder elektrisch
- Sicherheitsgurt, 50 mm oder 75 mm
- Gummikette mit Stahleinlagen:
 - 259D: 320 mm oder 400 mm
 - 279D/289D: 400 mm oder 450 mm
- Doppelflanschleiträder vorn/Einflanschleiträder hinten oder Dreifachflanschleiträder vorn/hinten

KOMFORTPAKETE

- Offener Überrollschutz (C0): Fester Sitz (kein Gaspedal, keine Dachauskleidung, Heizung oder Tür)
- Offener Überrollschutz (C1): Gaspedal, Dachverkleidung, Getränkehalter und Sitzauswahl (mechanische Federung oder hohe Rückenlehne, beheizt, luftgedert) (keine Heizung oder Tür)
- Geschlossener Überrollschutz mit Heizung (C2): Gaspedal, Dachauskleidung, Heizung und Entfroster, Seitenfenster, Getränkehalter, Radiovorrichtung, Sitzauswahl (mechanische Federung oder mit hoher Rückenlehne, beheizt, luftgedert) und Tür (Glas oder Polycarbonat)
- Geschlossener Überrollschutz mit Klimaanlage (C3): C2 + Klimaanlage

LEISTUNGSPAKETE FÜR DEN 259D

- Leistungspaket H1: Standarddurchfluss-Hydraulik (nicht selbstregelnd)
- Leistungspaket H2: Standarddurchfluss-Hydraulik, elektronische Selbstausrichtung in eine Richtung (Anheben), elektronische Endlagendämpfung (Anheben und Absenken)
- Leistungspaket H3: High-Flow-Hydraulik, elektronische Selbstausrichtung in eine Richtung (Anheben), elektronische Endlagendämpfung (Anheben und Absenken)

LEISTUNGSPAKETE FÜR DEN 279D

- Leistungspaket H1: Standarddurchfluss-Hydraulik (nicht selbstregelnd)
- Leistungspaket H3: High Flow XPS, elektronische Selbstausrichtung in beiden Richtungen (Anheben und Absenken), elektronische Endlagendämpfung (Anheben und Absenken)
- Leistungspaket H4: Standard-Hydraulik (nicht selbstregelnd), Rückführung des Arbeitsgeräts in die Grabstellung/Arbeitsgerätestellungsregler, elektronische Endlagendämpfung (Anheben und Absenken)

LEISTUNGSPAKETE FÜR DEN 289D

- Leistungspaket H1: Standarddurchfluss-Hydraulik (nicht selbstregelnd)
- Leistungspaket H2: Standard-Volumenstrom, elektronische Selbstausrichtung in beiden Richtungen (Anheben und Absenken), elektronische Endlagendämpfung (Anheben und Absenken)
- Leistungspaket H3: High Flow XPS, elektronische Selbstausrichtung in beiden Richtungen (Anheben und Absenken), elektronische Endlagendämpfung (Anheben und Absenken)

259D/279D/289D – Sonderausrüstung

Sonderausrüstung

Die Sonderausrüstung kann unterschiedlich sein. Genaue Angaben erhalten Sie bei Ihrem Cat-Händler.

- Externe Kontergewichte
- Bedarfsgesteuerter Lüfter mit variabler Drehzahl (259D)
- Rundumkennleuchte
- Kühlwasservorwärmer – 120 V
- Öl, Hydraulik, Betrieb bei kaltem Motor
- Lackierung nach Kundenwunsch
- HD-Batterie, 1000 CCA (nur 279D/289D)
- Product Link, mobilfunkgestützt
- Hydraulische Schwingungsdämpfung
- Erweitertes Display (Advanced Display): vollfarbiger 5-Zoll-LCD-Bildschirm (127 mm), erweitertes Mehrfachbediener-Sicherheitssystem, Bildschirm Einstellungen zum Ansprechverhalten des Arbeitsgeräts, der Hydrostatik und zur Kriechgangregelung; Rückfahrkamervorrichtung
- Erweitertes Display (Advanced Display): Rückfahrkamera enthalten
- Rückführung des Arbeitsgeräts in die Grabstellung und Arbeitsgerätestellungsregler
- Bluetooth-Radio mit Mikrofon (AM/FM-Empfänger mit Wettermeldungen, USB- und AUX-Eingang)

AGHQ7220 (02-2014)
(Übersetzung: 04-2014)

Nähere Informationen über Cat-Produkte, Serviceleistungen der Händler und Industrielösungen finden Sie auf unserer Website unter www.cat.com

© 2014 Caterpillar
Alle Rechte vorbehalten

Technische Änderungen vorbehalten. Abgebildete Maschinen können Sonderausrüstung aufweisen. Ihr Cat-Händler informiert Sie gern über lieferbare Ausrüstungsoptionen.

CAT, CATERPILLAR, SAFETY.CAT.COM, die entsprechenden Logos, "Caterpillar Yellow" und das "Power Edge"-Handelszeichen sowie die hierin verwendeten Unternehmens- und Produktidentitäten sind Markenzeichen von Caterpillar Inc. und dürfen nicht ohne Genehmigung verwendet werden.

