

We build a better future



■ Abbildung kann Sonderausrüstungen zeigen.

TREIBGAS GABELSTAPLER - Tier 4 Motor

35L/40L/45L/50L-7A

 **HYUNDAI**
HEAVY INDUSTRIES EUROPE



■ Abbildung kann Sonderausrüstungen zeigen.

NEUES Kriterium für Großgabelstapler

Hyundai stellt seine neuen Serie 7A Treibgas Gabelstapler vor. Hervorragende Kraft und Leistung erhöht Ihre Produktivität.



OPSS-Fahrsicherheitssystem

Nur wenn sich der Fahrer auf dem Fahrersitz befindet, lässt sich die Neigung des Hubgerüsts sowie das Heben und Senken über die entsprechenden Bedienelemente steuern.

Der neue Boss auf der Baustelle!

Dank ihrer sanften Bewegungen und ihres effizienten und ergonomischen Designs erfüllen die 35L/40L/45L/50-7A Gabelstapler alle Ihre Anforderungen.



Kraftvoller Motor

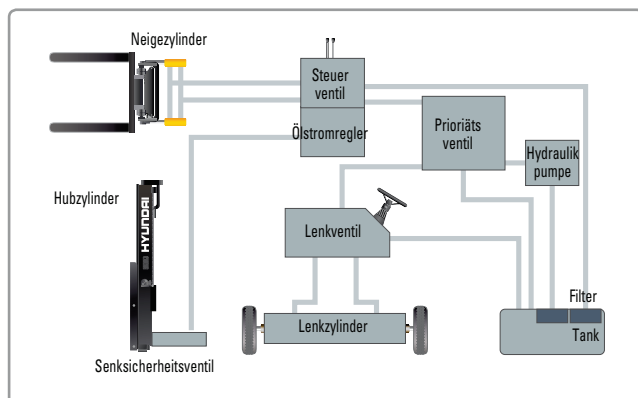
GM 4.3L V6 Motor

Der GM 4.3L V6-Motor sorgt für konkurrenzlose Leistung und Haltbarkeit. Durch seine marktübliche Qualität steigert er den Wert der gesamten Maschine. Mit 70 kW ist er für jeden Einsatz geeignet, auch für den Betrieb von Spezialanbaugeräten mit hohem Leistungsbedarf. (Gemäß EPA/CARB Tier-IV)

70 kW / 2300 U/min

Schneller und stabiler Einsatz

Das schnelle Heben und Senken sowie das einfache Neigen des Hubgerüsts nach vorne und hinten sorgen für optimale Bedingungen im Lade- und Entladeinsatz. Für absolute Sicherheit steuert das Senksicherheitsventil bei voller Last sanft die Geschwindigkeit des Hubgerüsts.



Modernes Hydrauliksystem

Das neuartige Hydrauliksystem verfügt über eine große Kapazität und spricht im Einsatz schnell an. Das geräuscharme Hauptsteuerventil erhöht Effektivität und Lebensdauer.



Vollhydraulisches Lenksystem

Das vollhydraulische Lenksystem ermöglicht sanftes und flexibles Lenken. Ein Überdrehen oder ein plötzlicher Rückschlag des Lenkrads wird verhindert.

Hohe Leistung Niedriger Geräuschpegel



■ Abbildung kann Sonderausrüstungen zeigen.



Gesteigerter Neigewinkel des Hubgerüstes

Die Neigewinkel des Hubgerüstes von 8° vorwärts und 10° rückwärts ermöglichen es dem Fahrer, Be- und Entladeeinsätze sicher und schnell durchzuführen.

Höhere Fahrgeschwindigkeit & Steigfähigkeit

Der leistungsstarke Motor bietet größere Beschleunigung, bessere Steigfähigkeit und eine höhere Fahrgeschwindigkeit auf jedem Untergrund und auf Steigungen.



Steigfähigkeit (beladen)

- 35L-7A : 40,5%
- 40L-7A : 36,2%
- 45L-7A : 31,6%
- 50L-7A : 28,7%

Fahrgeschwindigkeit (unbeladen)

- 35L-7A : 23,8 km/h
- 40L-7A : 22,9 km/h
- 45L-7A : 22,9 km/h
- 50L-7A : 22,8 km/h

Ein ergonomischer Arbeitsplatz!

Der ergonomisch gestaltete Arbeitsplatz verringert Ermüdungserscheinungen beim Fahrer und erhöht die Effizienz.

Einfach abzulesende Anzeigen und wasserfestes Monitorpanel



- 1 Feststellbremse
- 2 Fahrtrichtungsanzeige
- 3 Warnleuchte Motoröl
- 4 Warnleuchte Getriebeöltemperatur
- 5 Warnleuchte Batterie
- 6 Warnleuchte Luftfilter
- 7 Anzeige Arbeitsscheinwerfer
- 8 Warnleuchte Sicherheitsgurt
- 9 Anzeige Wasserabscheider
- 10 Warnleuchte Fahrsicherheitssystem (Option)
- 11 Betriebsstundenzähler
- 12 Kontrollleuchte Motor



Einfach einstellbarer, gefederter Sitz

Ein bequemer und einstellbarer ergonomischer Sitz bietet hohen Fahrerkomfort, Sicherheit und Haltbarkeit.



Optimale Sicht für sichere Einsätze

Die gute Durchsicht des Hubgerüsts erhöht die Sicherheit und Präzision im Einsatz.



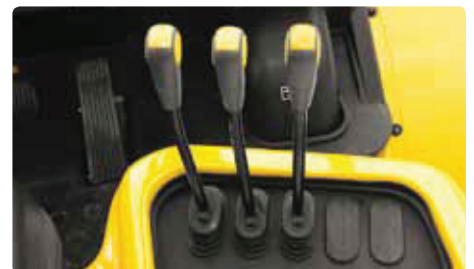
Ergonomisch angeordnete Pedale

Gaspedal, Bremspedal und Inching-Pedal sind ergonomisch optimal angeordnet, um den Fahrkomfort zu erhöhen und Ermüdungserscheinungen zu verhindern. Einfach zu entfernende, abwaschbare Gummibodenmatte.



Becherhalter & Ablagefach

Zusätzliche Ablageflächen in der Fahrerkabine sorgen für eine angenehme Arbeitsumgebung.



Leichtgängige, präzise Bedienhebel

Die Bedienhebel ermöglichen präzise, sichere und produktive Steuerung bei minimalem Kraftaufwand des Bedieners.



Einstellbares Lenkrad

Das Lenkrad mit Warnhorn kann mittels eines Hebels auf der rechten Seite in die für den Fahrer komfortabelste Position gebracht werden.



Einfache und sichere Gangwechsel

Mit dem links vom Lenkrad angeordneten Hebel kann der Fahrer schnell und einfach die Geschwindigkeit und Richtung des Gabelstaplers steuern. Der Motor kann nur gestartet werden, wenn sich dieser Hebel in Neutralstellung befindet.



Multifunktionsschalter

Mit dem Multifunktionsschalter lassen sich Scheinwerfer und Hupe leicht betätigen.

Sicherheit durch hohe Widerstandsfähigkeit!

Sicherheit und Widerstandsfähigkeit stehen bei der Konstruktion unserer Ausrüstung an erster Stelle.



Robustes Schutzdach

Das Sicherheitsdach entspricht ISO6005 und schützt den Fahrer bei gefährlichen Einsätzen.



Feststellbremse

Die Rasterfeststellbremse erfordert geringe Kraft beim Anziehen.

Belastbare, zweiteilige Antriebsachse

Das erforderliche Drehmoment wird von der Antriebsachse über das Planetenuntersetzunggetriebe sanft auf die angetriebenen Räder übertragen.



Große Trittstufe und Geländer

Die breite, offene Trittstufe ermöglicht bequemes und sicheres Ein- und Aussteigen.



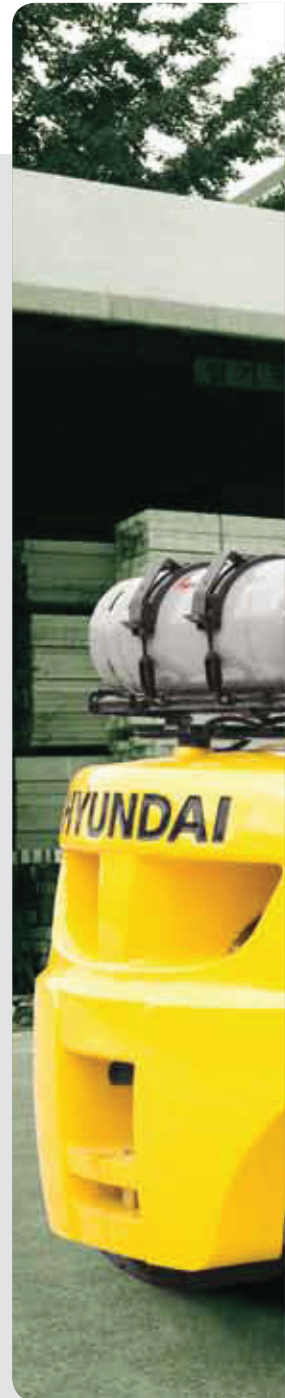
Expansionsbalg

Die Expansionsbalge absorbieren Vibrationen und reduzieren die Geräusentwicklung des Abgassystems. Dadurch wird die Lebensdauer erhöht.



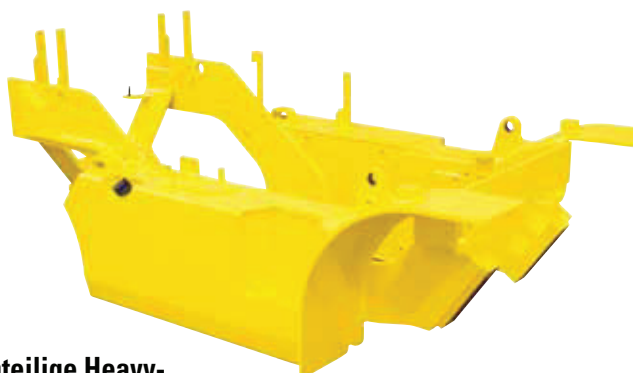
Elektrischer Staubanzeiger

Ein Sensor zeigt dem Fahrer an, wenn der Luftfilter gereinigt oder ausgetauscht werden muss.





■ Abbildung kann Sonderausrüstungen zeigen.



Einteilige Heavy-Duty-Rahmenkonstruktion

Die einteilige Heavy-Duty-Rahmenkonstruktion wurde auf der Grundlage sorgfältiger Strukturuntersuchungen entworfen und garantiert höchste Haltbarkeit und Sicherheit.



Leuchtstarke, gut geschützte Scheinwerfer

Leuchtstarke, gut geschützte Scheinwerfer sorgen für exzellente Sicht in dunkler Arbeitsumgebung.



Bodenfreiheit

Motor und Getriebe sind zum Schutz der hochwertigen Bauteile beim Einsatz auf unebenem Boden horizontal, hoch im Hauptrahmen angeordnet.

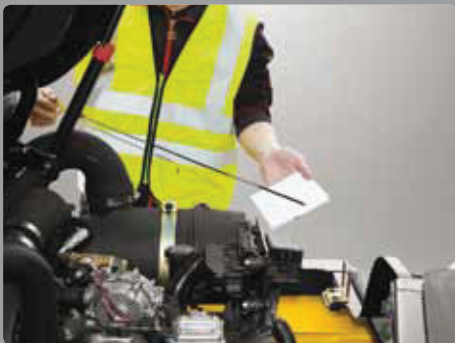
Zentralisiertes Design für einfachste Wartung!

Die leichte Zugänglichkeit der Komponenten ermöglicht eine bequeme Durchführung der Wartungsarbeiten.

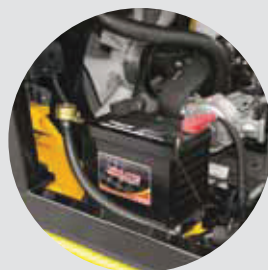


Leicht zu wechselnder Luftfilter

Der Luftfilter ist zum Reinigen oder Austauschen leicht erreichbar. (6"-Cyclonfilter)



Schneller Zugriff auf tägliche Kontrolle der Flüssigkeiten



Wartungsfreie Batterie



Aluminium-Kühler mit optimalem Hitzeschutz



Leicht abnehmbare Seitenteile für einfache Wartung



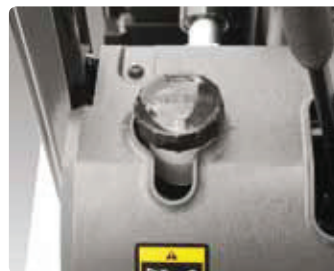
Wartung des elektrischen Systems

Zur einfachen regelmäßigen Wartung sind die elektrischen Komponenten gruppiert angeordnet.



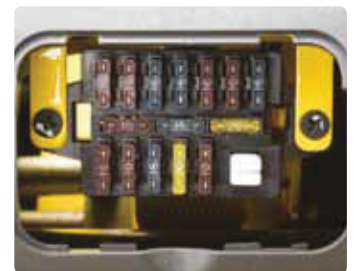
Einfache Überprüfung des Ölstands

Zur Überprüfung des Getriebeölstands müssen keine Bauteile demontiert werden.



Bremsschmierstofftank

Der gut sichtbare und leicht zu erreichende Tank vereinfacht die tägliche Inspektion.



Gut erreichbarer, kompakter Sicherungskasten für einfache Wartung

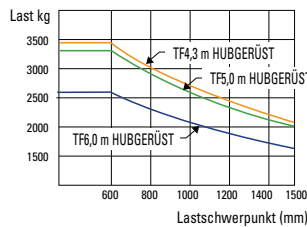
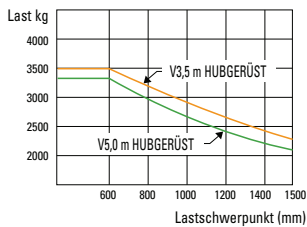
Hubspezifizierung

Typ Hubgerüst	Max. Hubhöhe mm		Höhe über alles (abgesenkt) mm		Freihub (mm)				Neigungswinkel (Grad)	Tragfähigkeit ohne Seitenverstellung bei 600 mm (24 in) LC (kg)				Tragfähigkeit mit Seitenverstellung bei 600 mm (24 in) LC (kg)				Gewicht Gabelstapler unbeladen (kg)																
	35L/40L 45L-7A	50L-7A	Einfache Bereifung		Zwillingsbereifung		Mit Lastschutzzitter	Ohne Lastschutzzitter		Einfache Bereifung		Zwillingsbereifung		Einfache Bereifung		Zwillingsbereifung		Einfache Bereifung		Zwillingsbereifung														
			35L/40L 45L/50L-7A	35L/40L 45L/50L-7A	35L/40L 45L-7A	50L-7A			35L/40L 45L-7A	50L-7A	35L-7A	40L-7A	45L-7A	50L-7A	35L-7A	40L-7A	45L-7A	50L-7A	35L-7A	40L-7A	45L-7A	50L-7A	35L-7A	40L-7A	45L-7A	50L-7A								
2/ stufiger beschränkter Freihub	V270	2720	2630	2085	2070	120	120	120	120	8/10	3500	4000	4500	5000	3500	4000	4500	5000	3500	4000	4500	5000	3500	4000	4500	5000	5563	6027	6440	6906	5718	6133	6549	7018
	V300	3020	2930	2235	2220	120	120	120	120	8/10	3500	4000	4500	5000	3500	4000	4500	5000	3500	4000	4500	4950	3500	4000	4500	4950	5593	6057	6470	6931	5748	6163	6597	7043
	V330	3320	3230	2385	2370	120	120	120	120	8/10	3500	4000	4500	5000	3500	4000	4500	5000	3500	4000	4450	4850	3500	4000	4450	4850	5631	6095	6508	6956	5786	6201	6617	7068
	V350	3520	3430	2535	2520	120	120	120	120	8/10	3500	4000	4500	5000	3500	4000	4500	5000	3450	3950	4400	4800	3450	3950	4400	4800	5654	6118	6531	6981	5809	6224	6640	7093
	V370	3720	3630	2635	2620	120	120	120	120	8/10	3500	4000	4500	5000	3500	4000	4500	5000	3400	3900	4350	4750	3400	3900	4300	4750	5674	6138	6551	6998	5829	6244	6660	7109
	V400	4020	3930	2845	2830	120	120	120	120	8/10	3500	4000	4500	4900	3500	4000	4500	5000	3350	3800	4250	4650	3350	3800	4250	4650	5717	6181	6594	7033	5871	6287	6702	7145
2/ stufiger Freihub	V450	4520	4430	3095	3080	120	120	120	120	8/6	3450	3900	4350	4750	3450	3950	4350	4800	3250	3700	4100	4450	3250	3700	4100	4500	5829	6293	6706	7136	5984	6399	6815	7248
	V500	5020	4930	3345	3330	120	120	120	120	8/6	3350	3750	4200	4600	3350	3850	4250	4650	3150	3550	4000	4300	3150	3600	3950	4350	5880	6344	6757	7178	6035	6450	6866	7290
	VF280	2805	2697	2135	2120	1258	905	919	1223	8/8	3500	4000	4500	5000	3500	4000	4500	5000	3500	4000	4500	5000	3500	4000	4500	5000	5604	6068	6476	6924	5756	6171	6585	7036
	VF300	3005	2897	2235	2220	1358	1005	1019	1323	8/8	3500	4000	4500	5000	3500	4000	4500	5000	3500	4000	4500	4950	3500	4000	4500	4950	5630	6094	6502	6949	5782	6197	6611	7061
	VF315	3155	3047	2325	2310	1448	1095	1109	1413	8/8	3500	4000	4500	5000	3500	4000	4500	5000	3450	4000	4500	4900	3500	4000	4450	4900	5650	6114	6502	6967	5802	6216	6630	7079
	TF370	3730	3672	2035	2020	812	807	1139	1074	8/8	3500	4000	4500	5000	3500	4000	4500	5000	3300	3850	4250	4700	3350	3850	4250	4650	5820	6284	6697	7108	5975	6355	6808	7212
3/ stufiger Freihub	TF400	4030	3972	2135	2120	912	907	1239	1174	8/8	3450	4000	4450	4900	3500	4000	4450	4900	3250	3750	4200	4600	3300	3750	4150	4600	5850	6314	6727	7134	6005	6385	6838	7238
	TF430	4330	4272	2235	2220	1012	1007	1339	1274	8/8	3400	3900	4350	4800	3450	3950	4350	4800	3150	3700	4100	4500	3200	3700	4100	4500	5881	6345	6758	7159	6036	6416	6869	7263
	TF450	4510	4452	2295	2290	1072	1067	1399	1334	8/8	3350	3900	4300	4750	3400	3950	4300	4750	3150	3700	4050	4450	3200	3700	4050	4450	5900	6364	6777	7176	6055	6435	6888	7279
	TF470	4720	4662	2385	2390	1162	1157	1489	1424	8/8	3300	3850	4250	4650	3350	3900	4250	4700	3100	3600	4000	4400	3150	3650	4000	4400	5936	6400	6813	7199	6091	6471	6925	7303
	TF500	5020	4962	2485	2470	1262	1257	1589	1524	8/6	3250	3750	4150	4600	3300	3750	4200	4600	3050	3500	3900	4350	3100	3550	3900	4350	5960	6423	6836	7224	6114	6494	6948	7328
	TF550	5520	5462	2665	2650	1442	1437	1769	1704	8/6	3100	3600	4000	4450	3250	3650	4050	4500	2750	3350	3650	4200	3000	3450	3800	4200	6021	6485	6898	7276	6175	6555	7009	7380
TF600	6030	5972	2845	2830	1622	1617	1949	1884	8/6	2600	3050	3300	4150	3100	3500	3900	4350	2450	2900	3100	3950	2900	3300	3650	4100	6089	6553	6966	7317	6244	6624	7077	7420	

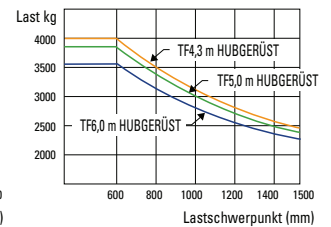
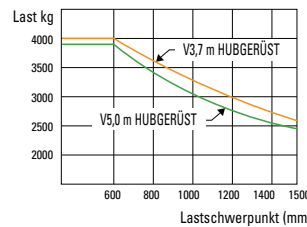
* standard

Tragfähigkeit

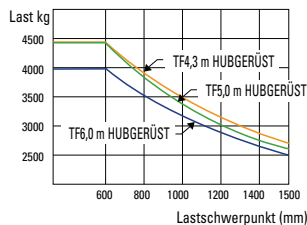
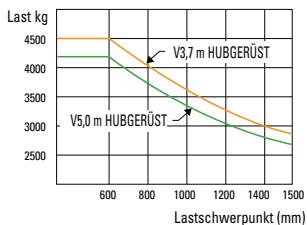
35L-7A



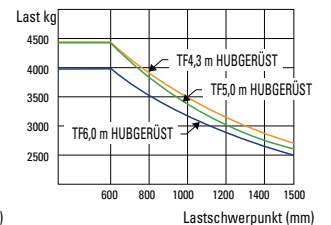
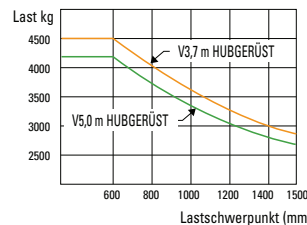
40L-7A



45L-7A



50L-7A



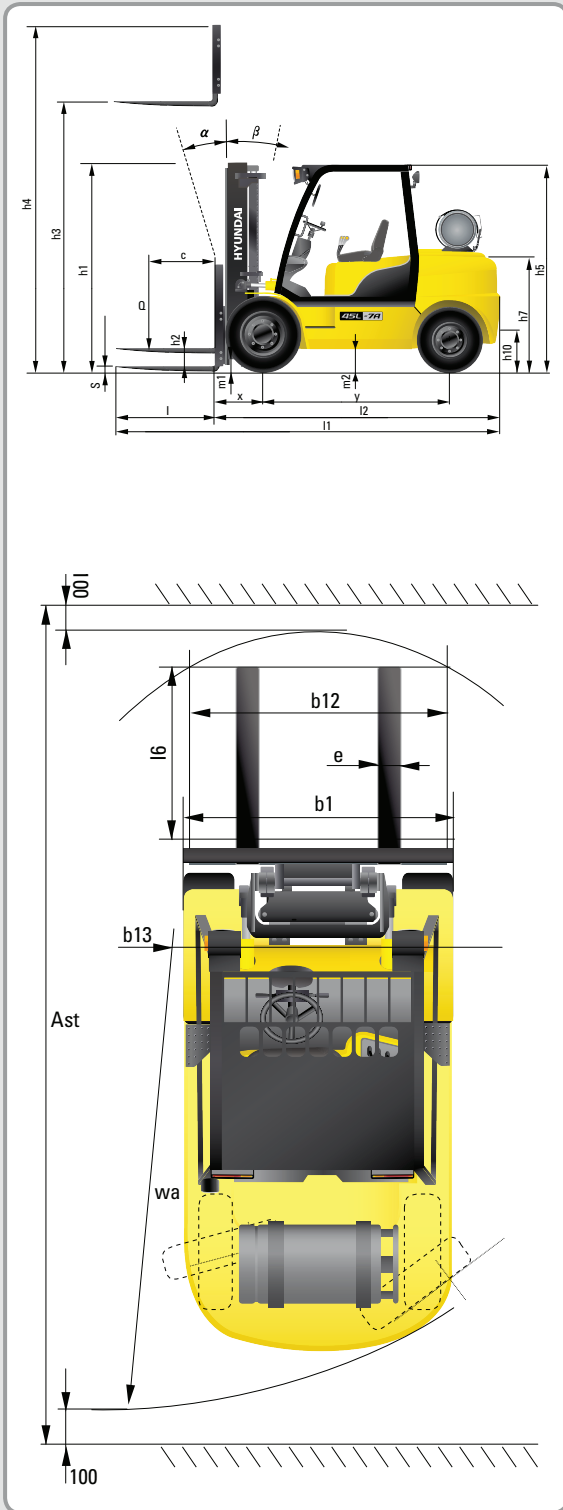
Sonderausrüstungen

- FAHRERKABINE
- SEITENVERSTELLBARE GABEL
- INTEGRALE GABELPOSITIONIERER
- GABEL
- 35L/40L-7A : 1220, 1370, 1520, 1670, 1820, 1970 mm
- 45L/50L-7A : 1070, 1370, 1520, 1670, 1820, 1970 mm
- OPSS-FAHRERSICHERHEITSSYSTEM (FAHREN, FAHREN + MAST)
- GABELSCHUHE : 71 in, 79 in, 87 in

- NEIGEWINKEL : 8/6°; 8/8°
- BEREIFUNG : VOLLREIFEN, ABRIEBFEST, ZWILLINGSBEREIFUNG
- FAHRERSITZ : TASCHEN, ARMSTÜTZE, LORDOSENSTÜTZE
- LPG-KLAMMER : AUSSCHWENKEN
- HAUPTSTEUERVENTIL : 4-WEGE-VENTIL
- ZUSATZVERROHRUNG : 3-WEGE-VERROHRUNG, 4-WEGE-VERROHRUNG

- HAUPTSCHALTER
 - RUNDUMLEUCHE
 - SICHERHEITSSCHALTER
 - ARBEITSSCHEINWERFER
 - BREMSPEDAL
- Hydraulisch verstärkt (ohne Akkumulator)

Abmessungen



Technische Daten

Identifikation						
1.1	Hersteller	Hyundai	Hyundai	Hyundai	Hyundai	
1.2	Typ	35L-7A	40L-7A	45L-7A	50L-7A	
1.3	Antrieb: elektrisch (Batterie oder Netz), Diesel, Benzin, Gas, Manuell	Treibgas	Treibgas	Treibgas	Treibgas	
1.4	Betriebsart: manuell, gehend, stehend, sitzend, Auftragsammler	Sitzend	Sitzend	Sitzend	Sitzend	
1.5	Tragfähigkeit / Nennlast (standard)	Q (t)	3,5	4,0	4,5	5,0
1.6	Abstand Lastschwerpunkt	c (mm)	600	600	600	600
1.8	Lastabstand, Mitte Antriebsachse bis Gabelzinken	x (mm)	561	561	561	576
1.9	Radstand	y (mm)	2000	2000	2000	2000
Gewichte						
2.1	Betriebsgewicht	kg	5748	6163	6579	7043
2.2	Achslast, beladen vorne / hinten	kg	8330 / 918	9094 / 1069	9891 / 1188	9926 / 1617
2.3	Achslast, unbeladen vorne / hinten	kg	2798 / 2950	2772 / 3391	2779 / 3800	2814 / 4229
Räder, Fahrgestell						
3.1	Bereifung: Vollgummireifen, superelastisch, pneumatisch, Polyurethan		Pneumatisch / Vollgummireifen	Pneumatisch / Vollgummireifen	Pneumatisch / Vollgummireifen	Pneumatisch / Vollgummireifen
3.2	Grösse Bereifung vorne		8.25 x 15 x 14pr	7.50 x 16 x 12pr	7.50 x 16 x 12pr	7.50 x 16 x 12pr
3.3	Grösse Bereifung hinten		7.00 x 12 x 12pr	7.00 x 12 x 12pr	7.00 x 12 x 12pr	7.00 x 12 x 12pr
3.5	Räder, Anzahl vorne / hinten (X= angetrieben)		2 x / 2	4 x / 2	4 x / 2	4 x / 2
3.6	Spurweite vorne	b10 (mm)	1132	1282	1282	1282
3.7	Spurweite hinten	b11 (mm)	1140	1140	1140	1140
Abmessungen						
4.1	Hubgerüst neigen vor / zurück	Grad	8 / 10	8 / 10	8 / 10	8 / 10
4.2	Höhe Hubgerüst abgesenkt (standard)	h1 (mm)	2235	2220	2220	2220
4.3	Freihub	h2 (mm)	120	120	120	120
4.4	Hubhöhe (standard)	h3 (mm)	3020	3020	3020	2930
4.5	Höhe Hubgerüst ausgefahren (standard)	h4 (mm)	4224	4224	4235	4147
4.7	Höhe Dachschutz	h5 (mm)	2240	2240	2240	2240
4.8	Sitzhöhe/Standhöhe	h7 (mm)	1100	1100	1100	1100
4.12	Höhe Kupplung	h10 (mm)	385	385	385	385
4.19	Länge über alles	l1 (mm)	4145	4205	4405	4435
4.20	Länge bis Spitze Gabelzinken	l2 (mm)	3075	3135	3185	3235
4.21	Breite über alles	b1 (mm)	1370	1746	1746	1746
4.22	Abmessungen Gabelzinken (Haken)	S x E x L (mm)	50 x 122 x 1070	50 x 150 x 1070	50 x 150 x 1220	50 x 150 x 1200
4.23	Aufnahme Gabelzinken ISO 2328, Klasse / Typ A,B		III / A	III / A	IV / A	IV / A
4.24	Breite Aufnahme Gabelzinken	b12 (mm)	1300	1600	1600	1600
4.31	Bodenfreiheit unter Hubgerüst, beladen	m1 (mm)	170	155	155	155
4.32	Bodenfreiheit, Mitte Achsabstand	m2 (mm)	200	200	200	200
4.33	Stegbreite für Paletten, 1000 x 1200 quer (LxB)	Ast (mm)	4567	4620	4666	4708
4.34	Stegbreite für Paletten, 800 x 1200 längs (BxL)	Ast (mm)	4767	4820	4866	4908
4.35	Wenderadius	Wa (mm)	2806	2859	2905	2947
4.36	Kleinster Drehpunktabstand	b13 (mm)	1009	1009	1009	1009
Leistung						
5.1	Fahrgeschwindigkeit (unbeladen)	km/h	23,8	22,9	22,9	22,8
5.2	Hubgeschwindigkeit, beladen / unbeladen	mm/s	510 / 530	510 / 530	510 / 530	440 / 460
5.3	Senkgeschwindigkeit, beladen / unbeladen	mm/s	500 / 450	500 / 450	500 / 450	500 / 450
5.5	Zugkraft, beladen	kg	4002	4065	3930	3911
5.7	Neigungsleistung, beladen / unbeladen	%	40,5	36,2	31,6	28,7
5.9	Beschleunigung, beladen / unbeladen (10m)	sec	-	-	-	-
5.10	Betriebsbremse		Hydraulische	Hydraulische	Hydraulische	Hydraulische
Motor						
6.1	Motorhersteller /-typ		GM 4.3L	GM 4.3L	GM 4.3L	GM 4.3L
6.2	Motorleistung gem. ISO 1585	kW	70	70	70	70
6.3	Nenn Drehzahl	1/min	2300	2300	2300	2300
6.4	Anzahl Zylinder / Hubraum	/cm ³	6 / 4294	6 / 4294	6 / 4294	6 / 4294
6.5	Kraftstoffverbrauch gem. VDI	ℓ/h	-	-	-	-
Sonstiges						
8.1	Typ Fahrsteuerung		Power shift	Power shift	Power shift	Power shift
8.2	Betriebsdruck (System/ Anbaugeräte)	bar	225 / 168	225 / 168	225 / 168	225 / 168
8.3	Hydraulische Ölmenge	ℓ/min	30	30	30	30
8.4	Geräuschpegel am Fahrerohr gem. DIN 12053	db(A)	80	80	80	80

Fragen Sie Ihren Hyundai-Händler nach weiteren Informationen. Abbildungen können gemäß internationalen Ausrüstungsstandards abweichen. USA-Maßangaben können gerundet sein. Technische Änderungen vorbehalten.

KONTAKT



Hyundai Heavy Industries Europe N.V.

VOSSENDAAL 11, 2440 GEEL, BELGIUM TEL: (32) 14-56-2200 FAX: (32) 14-59-3405