

CHARGEUSES-PELLETEUSES SÉRIE T
580ST | 590ST | 695ST

CASE
CONSTRUCTION



LA REFERENCE,
PRÊTE À TOUT

www.casece.com

EXPERTS FOR THE REAL WORLD
SINCE 1842

CHARGEUSES-PELLETEUSES

SÉRIE T



EXPERTS FOR THE REAL WORLD

SINCE 1842

1842 Fondation de CASE.

1959 CASE TLB 420 est le tout premier modèle diesel.

1964 CASE est le tout premier constructeur à mettre au point un balancier extensible : le désormais breveté CASE Extendahoe.

1969 CASE entame la production de chargeuses compactes.

1998 CASE est le premier constructeur à proposer une commande antitangage sur une chargeuse-pelleteuse.

1999 CASE est la première société à équiper une chargeuse-pelleteuse d'une transmission Powershift.

2000 CASE est la première société à équiper ses chargeuses-pelleteuses d'une attache rapide intégrée.

HERITAGE

ADN CASE DEPUIS 1957



- 2001** La chargeuse-pelleteuse série M de CASE rejoint la liste des 100 meilleurs produits établie par le magazine « Construction Equipment ».
- 2005** La 500 000^e chargeuse-pelleteuse est sortie des usines CASE. Aujourd'hui, nous sommes près d'arriver à 750 000 unités.
- 2012** CASE obtient la certification Tier 4, tout en garantissant une force d'arrachage et une capacité de levage optimales.
- 2015** CASE développe sa gamme européenne de produits avec sa nouvelle gamme de niveleuses.
- 2016** L'offre CASE de chargeuses-pelleteuses s'est élargie avec l'introduction du modèle « En-Ligne » afin de répondre aux besoins et aux préférences des clients.
- 2017** CASE présente une chargeuse-pelleteuse Tier 4 final entièrement personnalisable.

CHARGEUSES-PELLETEUSES

SÉRIE T



ÉMISSIONS NOCIVES RÉDUITES

FPT : un leader de la conception de moteurs industriels

- Fiat a inventé la technologie d'injection « à rampe commune » dans les années 80.
- Fiat Power Train produit plus de 600 000 moteurs industriels par an.
- Nos moteurs équipent les plus puissants engins de terrassement, mais sont également utilisés dans de nombreux autres domaines (tombereaux, machines agricoles, applications marines et militaires).

Moteur FPT

Le moteur FPT 3,4 l est le nec plus ultra en termes de technologie : il combine en effet des performances élevées à un faible encombrement et aux coûts de maintenance les plus bas du marché.

- Système de nettoyage du filtre à air par aspiration permanente du filtre.
- 16 soupapes permettant une parfaite gestion de l'admission d'air, une meilleure turbulence et donc une combustion optimale
- Piston à turbulences élevées et collecteur d'admission d'air.
- Rampe commune haute pression à injection multiple, pour un meilleur mélange air-carburant et une combustion améliorée.
- Limiteur de pression de suralimentation à gestion électronique pour une réaction immédiate du moteur et moins de décalage avant que le turbo ne commence à réagir et à créer une accélération.
- Le moteur intégré et la gestion du système de post-traitement apportent toujours la puissance la plus élevée possible, tout en réduisant la consommation de carburant.
- Ventilateur viscostatique : pas de perte de puissance avec les demandes de refroidissement faible.

La fonction électronique d'arrêt automatique du moteur évalue les paramètres de fonctionnement les plus critiques du moteur et de la transmission et désactive automatiquement le moteur si un paramètre est inférieur ou supérieur à un seuil de sécurité prédéfini :

- pression de l'huile moteur
- température du liquide de refroidissement moteur
- température de l'huile de transmission

Le système peut être désactivé par le conducteur.

Cette solution, associée au système télématique « SiteWatch » permet d'éviter les pannes majeures et donc de réduire considérablement les coûts d'entretien et de réparation.



MOTEUR UN CŒUR PUISSANT

Compact HI-eSCR



ENTRETIEN SURE ET FACILE

Configuration compacte optimisée

- Les points de vérification des filtres et du niveau d'huile sont facilement accessibles, sur le côté gauche du capot. L'ouverture à l'avant garantit à l'opérateur une visibilité complète sur les composants du moteur.
- Le châssis autour des radiateurs empêche tout dommage en cas de collision avec un obstacle à 5 km/h, réduisant ainsi les coûts de réparations.
- Le système SCR situé à l'extérieur permet d'accéder aisément aux composants du système de post-traitement et libère de l'espace sous le capot pour faciliter l'entretien de routine.



CHARGEUSES-PELLETEUSES

SÉRIE T



BALANCIER EXTENSIBLE PROTÉGÉ

Le meilleur de CASE

Dans le monde entier, nos clients ont bâti leur succès sur la puissance et sur la performance des chargeuses-pelleteuses CASE.

- Le balancier externe Extendahoe exclusif fait partie intégrante des machines CASE : tous les composants en contact avec le sol sont protégés contre les impacts et l'accumulation de matériau.
- Les dents accrocheuses fournissent une parfaite préhension des matériaux, particulièrement en cas d'installation de tuyaux.
- La conception de la flèche, légèrement courbée, optimise les travaux de fouille et facilite le déversement dans le tombereau.
- Quand les commandes pilotées ne sont pas utilisées, elles sont automatiquement désactivées pour optimiser la sécurité. Un bouton permet de les réactiver immédiatement.



CABINE SURBAISSÉE

Une machine compacte pour les plus gros travaux

Nous n'aimons pas gaspiller notre temps, ni le carburant ! Et nous savons que vous non plus. Nous avons donc voulu diminuer considérablement la hauteur de transport grâce à la superposition des vérins. Le 580ST passe sous une hauteur de 3,5 m alors que le 590ST et le 695ST passent sous une hauteur de 3,7 m.



CHANGEMENT RAPIDE D'ÉQUIPEMENTS

Tout cela se fait depuis la cabine !

- L'attache rapide hydraulique intégrée brevetée vous permet de basculer entre les différentes options de la chargeuse-pelleteuse d'un simple geste depuis la cabine.
- Le déport latéral hydraulique permet de replacer la pelle rétro rapidement et facilement, quelles que soient les conditions de travail.

PELLE RÉTRO

DES SOLUTIONS SUR MESURE



GRAND CHOIX DE GODETS

Raccord universel CASE

Le nouveau raccord universel permet non seulement d'utiliser des godets traditionnels CASE, mais aussi les godets les plus courants des principaux constructeurs de chargeuses-pelleteuses. Le client peut donc choisir le godet selon ses besoins et réutiliser ses anciens godets. Le raccord universel est en option sur les deux modèles de chargeuse-pelleteuse CASE.



GÉOMÉTRIE « EN-LIGNE » DE LA CHARGEUSE-PELLETEUSE

La puissance sans contraintes

CASE a enrichi son offre en introduisant une nouvelle chargeuse-pelleteuse caractérisée par la géométrie de ses vérins « en ligne » et son balancier extensible interne.

La nouvelle solution permet au client d'opter pour la technologie de pointe en fonction de ses besoins. Une solution d'avant-garde offrant des performances exceptionnelles, comparables aux fameuses caractéristiques contenues dans l'ADN CASE. Les vérins en ligne assurent une parfaite visibilité de la flèche et réduisent la flexion de la structure pour mieux répartir les contraintes. Il s'agit d'une solution fréquemment utilisée sur les grosses excavatrices pour lesquelles productivité et fiabilité sont exigées. La nouvelle technologie complète l'offre de la célèbre flèche ADN CASE.

CHARGEUSES-PELLETEUSES

SÉRIE T



ANTI TANGAGE AUTOMATIQUE

Productivité et sécurité

- La fonction antitangage Auto Ride Control réduit le balancement du bras lors des déplacements afin de conserver le maximum de matériaux dans le godet sur n'importe quelle surface, pour augmenter la vitesse et réduire les délais de transport. Le système peut être défini sur 3 plages de tangage différentes, afin de répondre aux préférences du client ou en fonction des conditions de sol.
- L'essieu avant a un angle d'oscillation de +/-11 degrés pour garantir la traction dans toutes les conditions, pour garder le contenu du godet et pour assurer un bon rythme de travail.
- Différents types de pneus, adaptés à des applications industrielles aussi bien qu'agricoles, sont disponibles, de même que différentes technologies, radiales ou à carcasses diagonales, afin de satisfaire aux différents besoins en termes de traction ou de résistance.



RETOUR AU CREUSEMENT

Le travail n'a jamais été aussi facile !

Les bras avant arrondis simplifient le déversement dans le camion, et l'autonivelage mécanique aide l'opérateur. La fonction Retour à la position de creusement réduit de façon significative les efforts de l'opérateur sur les opérations répétitives de chargement et accélère l'ensemble du cycle. La vue parfaitement dégagée à l'avant et l'autonivelage mécanique simplifient le chargement et le déchargement des palettes.

CHARGEUSE : LA PERFORMANCE EN LIGNE DROITE



DÉPASSEMENT DES LIMITES

Excellente portée en chargement, coûts de maintenance les plus bas du marché.

Pour les professionnels exigeant des hauteurs de déversement très élevées ou travaillant essentiellement avec la rétro-pelle, le bras de chargeuse en ligne est une solution.

Le bras réduit la complexité de la structure de la chargeuse en minimisant les points de graissage et en augmentant la visibilité à l'avant de l'engin. Avec les bras longs et droits, le point d'articulation de la chargeuse est de 8 cm plus haut qu'avec un bras standard sans altérer la force d'arrachement et la performance de chargement qui restent similaires à celles de la solution la plus « traditionnelle ». La fonction anti-déversement maintient le godet dans la juste position pendant le levage de la charge, afin d'éviter tout risque de perte de matériaux.

SMARTFIT[®]

BUCKET TOOTH SYSTEM

Le nouveau système de dents SmartFit est maintenant disponible pour les godets à usage intensif des chargeuse-pelleteuse et des godets chargeurs.

SmartFit améliore la performance de la chargeuse-pelleteuse : les dents pénètrent plus profondément et restent affûtées plus longtemps, ce qui augmente la productivité et la durée de vie tout en réduisant les frais d'entretien. De plus, leur remplacement est extrêmement rapide et aisé : quelques minutes suffisent et la machine est prête à reprendre le travail. Résultat : amélioration de la productivité, plus longue durée de vie, réduction des coûts.

RAISONS PRINCIPALES DE CHOISIR LA SÉRIE T



CABINE SURBAISSÉE

- La superposition des vérins permet de réduire la hauteur de transport globale de la flèche à 3,5 m pour 580ST et à 3,7 m pour 590ST et 695ST.



GÉOMÉTRIE « EN-LIGNE » DE LA CHARGEUSE- PELLETEUSE

- Meilleure visibilité grâce au châssis plus étroit, à la haute résistance aux contraintes due à une distribution équilibrée des forces le long de la flèche.



GRAND CHOIX DE GODETS

- Interchangeabilité économique entre chargeuses-pelleteuses pour assurer toujours d'excellentes performances.



CHANGEMENT RAPIDE D'ÉQUIPEMENTS

- L'attache rapide hydraulique intégrée brevetée vous permet de choisir entre les différentes options de la chargeuse-pelleteuse d'un simple geste depuis la cabine.
- Le déport latéral hydraulique permet de replacer la pelle rétro rapidement et facilement, quelles que soient les conditions de travail.



BALANCIER EXTENSIBLE PROTÉGÉ

- Le balancier externe Extindahoe est la solution parfaite pour les conditions les plus difficiles : la partie coulissante ne touche jamais le sol, pour préserver son efficacité.
- Les dents accrocheuses sont le meilleur outil pour une excellente préhension des divers objets.



DÉPASSEMENT DES LIMITES

- Bras de chargeuse en ligne
La chargeuse CASE offre la plus forte capacité de charge du marché associée à la hauteur de déversement la plus élevée du secteur.



ÉMISSIONS NOCIVES RÉDUITES

- Le moteur FPT 3,4 l, grâce à sa puissance élevée et le niveau de son couple, réduit de façon drastique les émissions et garantit les coûts de maintenance les plus bas du marché.



ENTRETIEN SURE ET FACILE

- Les principaux points de vérification sont faciles d'accès depuis le sol.
- Le capot moteur avant inclinable et la disposition parfaite des composants garantissent la rapidité des opérations de routine.



CABINE SURE ET CONFORTABLE

- Excellente visibilité pour toutes les opérations avec chargeuse ou chargeuse-pelleteuse.
- Vitres avant et arrière entièrement ouvrables pour une excellente ventilation de la cabine.
- Nouveaux projecteurs à LED
- Nouveau siège chauffant



ANTI TANGAGE AUTOMATIQUE

- La fonction antitangage peut être définie sur 3 positions d'activation, en fonction des conditions de travail.



RETOUR AU CREUSEMENT

- Le retour en mode de creusement garantit un repositionnement précis de la chargeuse automatique, tout en facilitant le contrôle des opérations de chargement.

CHARGEUSES-PELLETEUSES

SÉRIE T



CABINE SURE ET CONFORTABLE

Installez-vous confortablement

- Une position de travail sur mesure : Les commandes pilotées et les repose-poignets sont complètement réglables pour s'adapter à tous les opérateurs, quelle que soit leur taille.
- Le bruit du silence : la cabine est montée sur des amortisseurs pour réduire les vibrations et les bruits. 77 dB(A) à l'intérieur
- Une visibilité excellente pour une meilleure sécurité : la vitre arrière bascule dans son intégralité pour dégager la vue sur la zone de travail. La vitre arrière escamotée protège aussi l'opérateur de la pluie en position ouverte.
- Siège royal : l'opérateur peut régler la hauteur et la suspension du siège pneumatique. Le support lombaire et les accoudoirs sont totalement réglables pour garantir un confort optimal pendant le travail.

Le nouveau siège chauffant améliore le confort de l'opérateur.

- Une ventilation optimisée dans la cabine : les quatre vitres de la cabine s'ouvrent en partie ou dans leur intégralité pour optimiser l'aération à bord.
- Une multitude d'espaces de rangement : avec la radio au-dessus de la tête de l'opérateur, le nouveau porte-documents et le compartiment à clé, la cabine Case devient un véritable bureau pour l'opérateur.
- Pour effectuer les travaux de nuit, la chargeuse-pelleteuse CASE peut être équipée de 10 projecteurs de travail à LED ou halogènes, dont deux de chaque côté pour optimiser la visibilité.

Ces nouveaux projecteurs à LED en option multiplient par 4 l'intensité lumineuse.

Vous pouvez ainsi travailler de nuit en toute tranquillité !

CABINE ET SIÈGE CONFORT D'ACCÈS



Conduite personnalisée

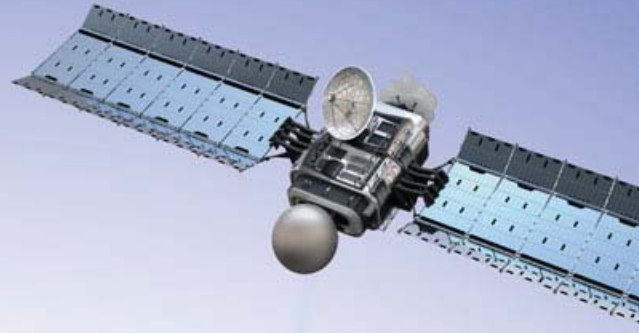
Grâce à l'électronique, le conducteur peut choisir entre 3 niveaux de réactivité de la machine.

Fonctions gérées par l'ordinateur de bord :

- anti-tangage
- accélérateur
- sélection AV/N/AR
- régime moteur minimum et maximum
- arrêt automatiquement du moteur facilement programmable selon les besoins spécifiques ou les préférences du client.



TÉLÉMATIQUE



CASE[®]
CONSTRUCTION

SiteWatch[™]

LA TECHNOLOGIE À VOTRE SERVICE

Le système télématique Case SiteWatch utilise un boîtier de contrôle high-tech installé sur chaque machine pour collecter les informations de la machine et des satellites GPS. Ces données sont envoyées en WiFi via le réseau de communication mobile au portail Web Case Telematics.

Sitewatch : la gestion centralisée de votre parc à portée de main

📶 Évaluez et optimisez la disponibilité réelle de vos machines

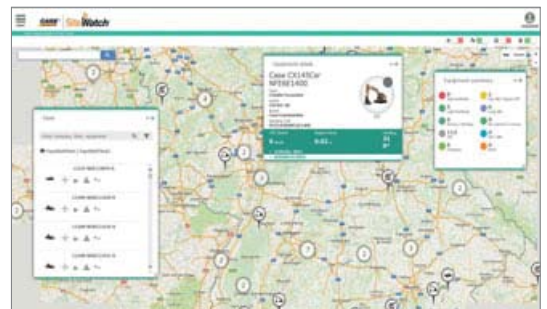
- Éliminez les machines « fantômes » : SiteWatch permet d'identifier les unités de réserve ou les machines sous-utilisées sur chaque site.
- Réaffectez les machines là où vous en avez besoin.
- La planification des opérations de maintenance est facilitée, car les heures de disponibilité réelle sont toujours accessibles.
- Déployez la puissance de SiteWatch sur le reste de votre parc : SiteWatch peut être installé sur les unités d'autres marques.

📶 Remettez en question votre coût total de fonctionnement

- Comparez les écarts de consommation des différents types de machines pour faire le bon choix d'équipement.
- Economisez des coûts de transport grâce aux tâches de maintenance planifiées.
- Sérénité, disponibilité supérieure et diminution des coûts de réparation : grâce à la maintenance préventive, le système vous évite des pannes potentielles en vous informant si le moteur a besoin d'être entretenu ou des alarmes.
- Comparez le retour sur investissement de vos machines sur différents sites.
- Vous pouvez programmer une alerte qui vous informera dès que vos machines sont utilisées pendant la nuit ou le weekend.
- Intégrez un contrat d'entretien programmé pour une disponibilité totale.

📶 Davantage de sécurité et des primes d'assurances réduites

- Un système antivol efficace : Dissuadez les voleurs de s'en prendre à vos machines grâce à la géolocalisation. Le système SiteWatch étant dissimulé, les voleurs ne peuvent pas le trouver rapidement.
- Votre parc machines est sous protection. Vous pouvez définir une barrière virtuelle et recevoir un e-mail dès qu'une machine franchit ce périmètre.

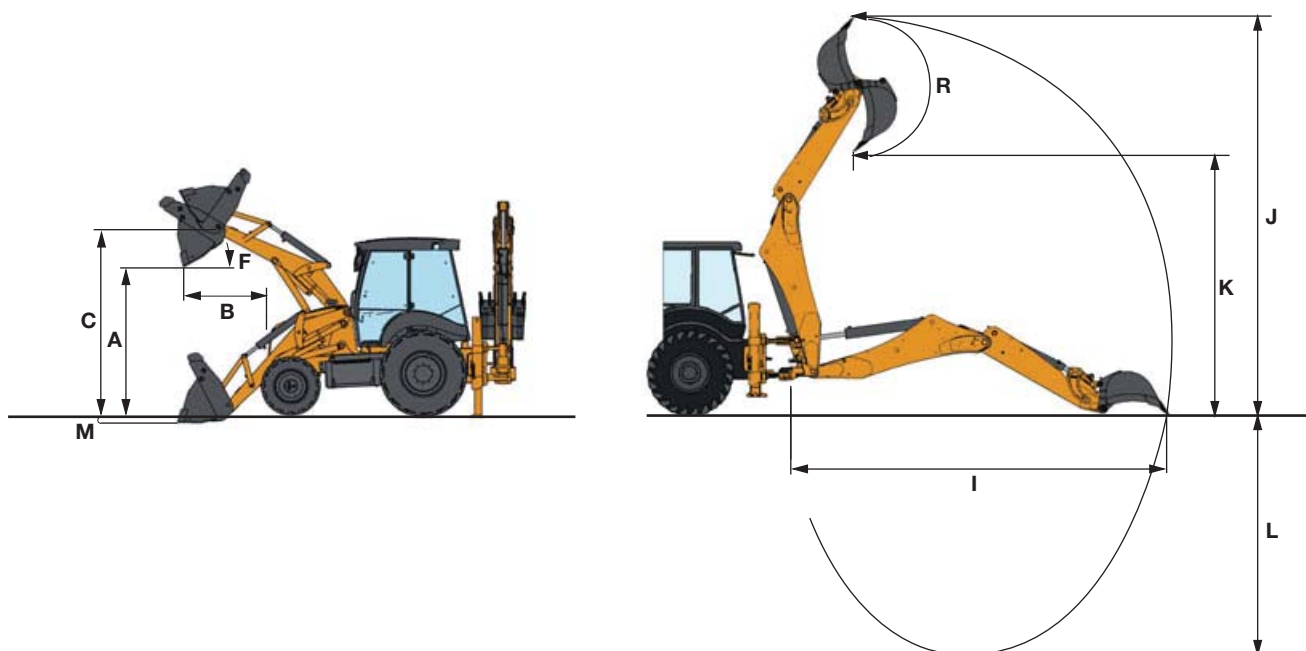


CHARGEUSES-PELLETEUSES

SÉRIE T

	580ST		590ST		695ST	
MOTEUR						
Marque et Modèle	FPT F5C - F5BFL413B		FPT F5C - F5BFL413A			
Système d'injection	Rampe commune haute pression					
Niveau des émissions	Stage IV / Tier 4 Final					
Nombre de cylindres	4					
Course / Alésage	99 mm x 110 mm					
Cylindrée / Taux de compression	3,4 l / 17 à 1					
Puissance nette du moteur (ISO 14396)	Nominale : 97 ch à 2200 tr/min Maximale : 112 ch à 2000 tr/min		Nominale : 110 ch à 2200 tr/min Maximale : 120 ch à 1900 tr/min			
Couple max. (ISO 14396)	459 Nm à 1400 tr/min		467 Nm à 1400 tr/min			
Régimes moteur	Vitesse nominale à pleine charge 2200 - Ralenti à vide 900-1000					
TRANSMISSION	4RM				4RM - 4RD	
Type	Powershuttle	Transmission à commande hydraulique	Powershuttle	Transmission à commande hydraulique	Transmission à commande hydraulique	
Modèle	Carraro TLB1 PB 4RM	Carraro TLB2 MPB 4RM	Carraro TLB1 PB 4RM	Carraro TLB2 MPB 4RM	Carraro TLB2 4WS MPB	
Vitesses en marche avant	6 - 10 - 21 - 40 (km/h)					
Vitesses en marche arrière	7 - 12 - 26 - 47 (km/h)					
ESSIEU AVANT						
Modèle	4RM utilisation intensive				4RM avec différentiel à glissement limité	
Oscillation	+/- 11°				+/- 8°	
ESSIEU ARRIÈRE						
Modèle	Carraro 28.44FR avec blocage du différentiel		Carraro 28.50 avec blocage du différentiel		Carraro 26.43 avec différentiel à glissement limité	
FREINS						
Freins de service	Actionnement hydraulique par pédale, 2 disques de chaque côté				Actionnement hydraulique par pédale, 3 disques de chaque côté	
Freins de stationnement	À actionnement mécanique					
PNEUS						
Avant	18"	20"	18"	20"	24"	28"
Arrière	26" ou 28"	30"	26" ou 28"	30"	24"	28"
DIRECTION						
Type	Direction assistée					
Pression / cylindrée du circuit	180 bar / 160 cm ³					
Rayon de braquage 4RM (rayon externe)	avec pneus 18" : 4300 mm sans freins 3600 mm avec freins				avec pneus 28" : 8180 mm en mode 2RD sans freins 6820 mm en mode 2RD avec freins 4810 mm en mode 4RD sans freins	
CIRCUIT HYDRAULIQUE						
Type	Centre fermé à détection de charge avec double pompe à engrenages	Centre fermé à détection de charge avec pompe à débit variable	Centre fermé à détection de charge avec pompe à débit variable		Centre fermé à détection de charge avec pompe à débit variable	
Débit (à 2200 tr/min)	156 l/min	6 à 165 l/min	6 à 165 l/min		6 à 165 l/min	
Pression	205 bars					
CAPACITÉS DE SERVICE						
Huile moteur	8 l					
Huile de transmission	20,8 l					
Huile d'essieu arrière	16,3 l		17,8 l		12,3 l	
Huile hydraulique	111,2 l					
Réservoir de carburant	131 l					
Réservoir de DEF	13,2 l					
Liquide de refroidissement	24 l					
CIRCUIT ÉLECTRIQUE						
Tension	12 V					
Batterie	Simple : 95 Ah 900 A ou double : 60 Ah, 600 A (chacune)					
Alternateur	120 A					
CABINE						
Certification	ROPS / FOPS					
Climatisation	Option					
BRUIT						
Interne (cabine)	77 dB(A)					
Externe	102 dB(A)					

DIMENSIONS TOTALES



580ST - 590ST

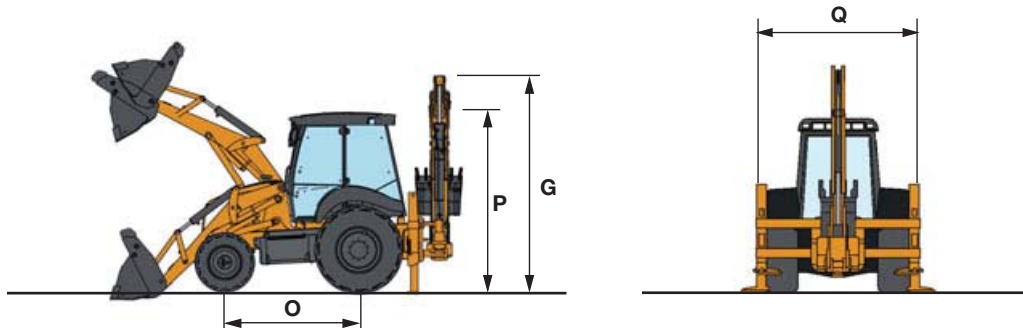
CHARGEUSE (configuration 4RM)		BRAS DE CHARGEUSE PORTE-OUTILS		BRAS DE CHARGEUSE DROIT		
		Standard	4 x 1	Standard	4 x 1	
A	Hauteur de déchargement maximale sous godet 45°	mm	2685	2693	2752	2689
B	Portée de déversement à hauteur de vidage maxi.	mm	830	813	808	750
C	Hauteur maximale du pivot	mm	3460	3458	3490	3490
F	Angle de déversement	°	46		45	
M	Profondeur de creusement sous le niveau du sol	mm	120	125	120	120
	Capacité de levage maxi. au niveau du sol	kg	5507	5153	4970	4745
	Capacité de levage maxi. à hauteur maxi.	kg	3934	3572	3553	3290
	Force d'excavation de la chargeuse	daN	6545	6650	6340	6220
	Force d'excavation du godet	daN	4062	4076	3625	3625

PELLE RÉTRO		Pelle rétro DNA CASE		Pelle rétro à vérin en ligne		Pelle rétro DNA CASE		Pelle rétro à vérin en ligne		
		Balancier std	Balancier télescopique	Balancier std	Balancier télescopique	Balancier std	Balancier télescopique	Balancier std	Balancier télescopique	
	Dimensions pelleteuse (balancier)	m		4,27 (580ST)		4,27 (580ST)		4,57 (590ST)		
	Angle de rotation	°		180		180		180		
I	Portée maximale depuis le centre de rotation	mm	5661	6671	5579	6313	5929	7085	5831	6965
J	Hauteur maximale de travail	mm	5802	6713	5425	6173	6043	7069	5616	6348
K	Hauteur de chargement maximum	mm	3859	4752	3658	4424	4098	5124	3867	4601
L	Profondeur de creusement maximum	mm	4448	5514	4385	5627	4750	5965	4666	5881
R	Rotation du godet	°	198		203		198		203	
	Force d'excavation du godet	daN	5326		4745		6114		4745	
	Force d'excavation du balancier	daN	3240	2375	3766	2593	3362	2420	3358	2389

CHARGEUSES-PELLETEUSES

SÉRIE T

DIMENSIONS TOTALES



580ST - 590ST

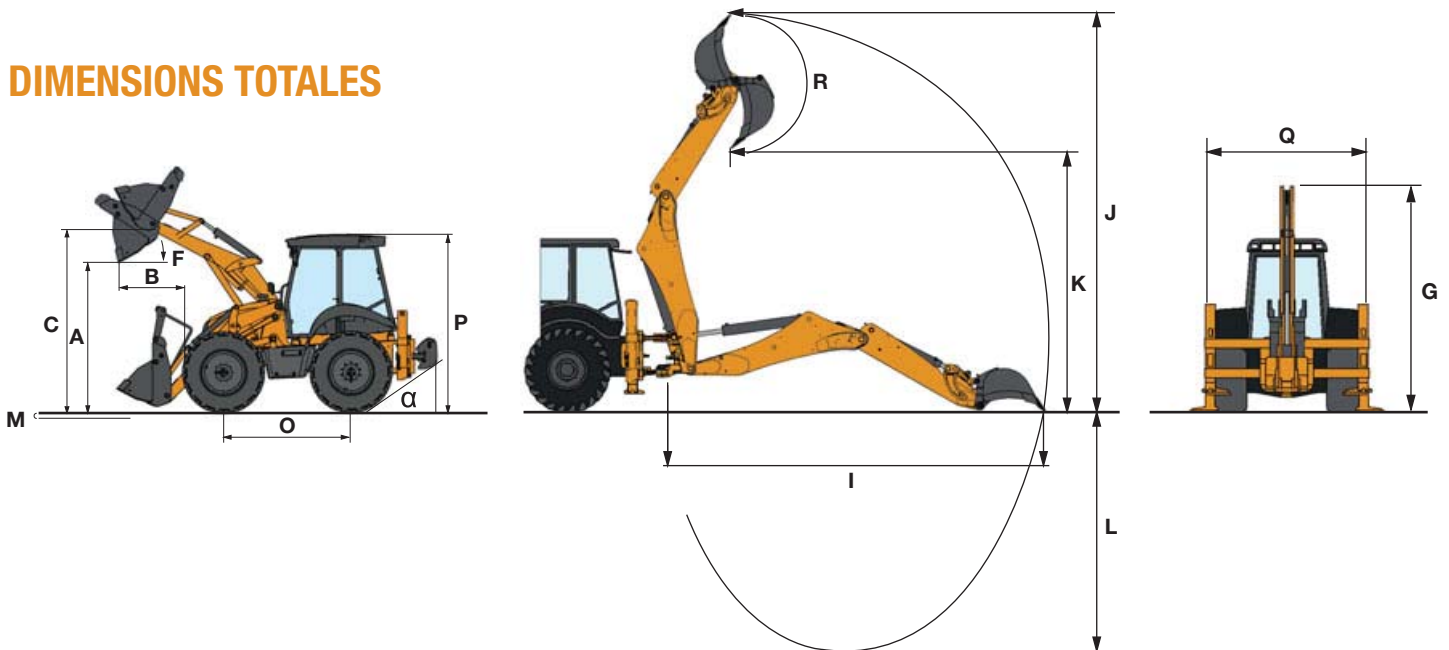
DIMENSIONS ET POIDS TOTAUX		Pelle rétro DNA CASE	Pelle rétro à vérin en ligne
G	Hauteur de la flèche (position de transport)	mm	3495
O	Empattement	mm	2175
P	Hauteur cabine	mm	2950
Q	Largeur hors tout avec godet chargeur standard	mm	2430
	Garde au sol minimum	mm	348

POIDS EN ORDRE DE MARCHÉ		580ST		590ST	
		avec pelle rétro DNA CASE 4,27 m (14 pi) - Balancier télescopique	avec pelle rétro à vérin en ligne de 4,27 m (14 pi) - Balancier télescopique	avec pelle rétro DNA CASE 4,57 m (15 pi) - Balancier télescopique	avec pelle rétro à vérin en ligne de 4,57 m (15 pi) - Balancier télescopique
Avec bras de chargeuse porte-outils	kg	8665	8420	9400	9155
Avec bras de chargeuse droit	kg	8390	8145	9125	8880

GODETS EN OPTION Chargeur	Contenance (SAE I)	Pelle rétro DNA CASE		Pelle rétro à vérin en ligne	
			Contenance (SAE I)		Contenance (SAE I)
Standard	1000/1200	Creus. de tranchées de la pelle rétro 300 mm	80	Creus. de tranchées de la pelle rétro 300 mm	80
4 x 1	1000/1150	Creus. de tranchées de la pelle rétro* 400 mm	110	Creus. de tranchées de la pelle rétro 457 mm	140
6 x 1	1000/1150	Creus. de tranchées de la pelle rétro* 450 mm	120	Creus. de tranchées de la pelle rétro 610 mm	180
		Creus. de tranchées de la pelle rétro* 610 mm	180	Creus. de tranchées de la pelle rétro 760 mm	260
		Creus. de tranchées de la pelle rétro 760 mm	260	Creus. de tranchées de la pelle rétro 915 mm	320
		Creus. de tranchées de la pelle rétro* 900 mm	300		
		Curage de fossés 1500 mm	280		

* Versions standard et utilisation intensive

DIMENSIONS TOTALES



695ST

BRAS DE CHARGEUSE PORTE-OUTILS

CHARGEUSE*		Standard	6 x 1	
A	Hauteur de déchargement maximale sous godet 45°	mm	2717	2753
B	Portée de déversement à hauteur de vidage maxi.	mm	744	690
C	Hauteur maximale du pivot	mm	3491	3491
F	Angle de déversement	°	46	
M	Profondeur de creusement sous le niveau du sol	mm	113	113
	Capacité de levage maxi. au niveau du sol	kg	5507	5153
	Capacité de levage maxi. à hauteur maxi.	kg	3934	3572
	Force d'excavation de la chargeuse	daN	6545	6650
	Force d'excavation du godet	daN	4062	4076

* Valeurs valables également pour la version avec chargeuse uniquement

PELLE RÉTRO		Pelle rétro DNA CASE		Pelle rétro à vérin en ligne		
		Balancier std	Balancier télescopique	Balancier std	Balancier télescopique	
	Dimensions pelleuse (balancier)	m	4,57		4,57	
	Angle de rotation	°		180		
I	Portée maximale depuis le centre de rotation	mm	5929	7085	5831	6965
J	Hauteur maximale de travail	mm	6043	7069	5616	6348
K	Hauteur de chargement maximum	mm	4098	5124	3867	4601
L	Profondeur de creusement maximum	mm	4750	5965	4666	5881
R	Rotation du godet	°	198		203	
	Force d'excavation du godet	daN	6114		4745	
	Force d'excavation du balancier	daN	3362	2420	3358	2389

DIMENSIONS ET POIDS TOTAUX		Pelle rétro DNA CASE	Pelle rétro à vérin en ligne	695ST CHARGEUSE UNIQUEMENT	
G	Hauteur de la flèche (position de transport)	mm	3682	3875	-
O	Empattement	mm		2175	
P	Hauteur cabine	mm		2950	
Q	Largeur hors tout avec godet chargeur standard	mm		2430	
α	Angle de rampe	°		34	

POIDS EN ORDRE DE MARCHÉ		avec pelle rétro DNA CASE 4,57 m Balancier télescopique	avec pelle rétro à vérin en ligne de 4,57 m Balancier télescopique	695ST CHARGEUSE UNIQUEMENT	
	Avec bras de chargeuse porte-outils	kg	9430	9185	9350

GODETS EN OPTION Chargeur	Capacité (SAE I)	Pelle rétro DNA CASE	Capacité (SAE I)	Pelle rétro à vérin en ligne	Capacité (SAE I)
Standard	1200	Creus. de tranchées de la pelle rétro 300 mm	80	Creus. de tranchées de la pelle rétro 300 mm	80
4 x 1	1150/1200	Creus. de tranchées de la pelle rétro* 400 mm	110	Creus. de tranchées de la pelle rétro 457 mm	140
6 x 1	1150/1200	Creus. de tranchées de la pelle rétro* 450 mm	120	Creus. de tranchées de la pelle rétro 610 mm	180
		Creus. de tranchées de la pelle rétro* 610 mm	180	Creus. de tranchées de la pelle rétro 760 mm	260
		Creus. de tranchées de la pelle rétro 760 mm	260	Creus. de tranchées de la pelle rétro 915 mm	320
		Creus. de tranchées de la pelle rétro* 900 mm	300		
		Curage de fossés 1500 mm	280		

* Versions standard et utilisation intensive

www.casece.com
EXPERTS FOR THE REAL WORLD
SINCE 1842

CASE
CONSTRUCTION



Form No. 20150FR - MediaCross Firenze - 04/18

**CASE CONSTRUCTION EQUIPMENT
CONTACT INFORMATION**

CNH INDUSTRIAL - UK
First Floor, Barclay Court 2,
Heavens Walk,
Doncaster - DN4 5HZ
UNITED KINGDOM
Tel: 00800 2273 7373

CNH INDUSTRIAL ITALIA SPA
Strada di Settimo, 323
10099 San Mauro Torinese (TO)
ITALIA
Tel: 00800 2273 7373

**CNH INDUSTRIAL
DEUTSCHLAND GMBH**
Case Baumaschinen
Benzstr. 1-3 - D-74076 Heilbronn
DEUTSCHLAND
Tel: 00800 2273 7373

**CNH INDUSTRIAL
MAQUINARIA SPAIN, S.A.**
Avda. José Gárate, 11
28823 Coslada (Madrid)
ESPAÑA
Tel: 00800 2273 7373

CNH INDUSTRIAL FRANCE, S.A.
16-18 Rue des Rochettes
91150 Morigny-Champigny
FRANCE
Tel: 00800 2273 7373

NOTE: Les équipements standards et optionnels peuvent varier en fonction des demandes et des réglementations particulières à chaque pays. Les illustrations peuvent montrer des équipements non-standard ou non mentionnés - consulter le concessionnaire CASE. Qui plus est, CNH Industrial se réserve le droit de modifier sans préavis les spécifications de ses machines et ce, sans encourir d'obligation quelconque pouvant découler de telles modifications.

Conforme à la directive 2006/24/CE

CASE
00800-2273-7373

L'appel est gratuit depuis un poste fixe. Vérifiez auprès de votre opérateur mobile si vous serez facturé en appelant depuis votre téléphone portable.

