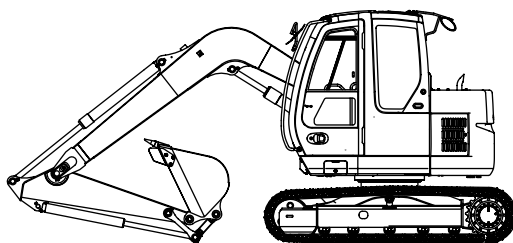


HITACHI ZAXIS85US

Motornennleistung
40 kW / 54 HP

Betriebsgewicht
7 100 - 7 600 kg

Löffelinhalt
SAE, PCSA gehäuft : 0.13 - 0.33 m³
CECE gehäuft : 0.12 - 0.29 m³



HITACHI

Motor

Motor Modell Isuzu CC-4JG1
 Typ 4-Takt Wassergekühlt mit Direkteinspritzung
 Anzahl der Zylinder 4
 Nennleistung
 DIN 6271, netto 40.5 kW (55 PS) bei 2 100 min⁻¹ (U/min)
 SAE J1349, netto 40 kW (54 HP) bei 2 100 min⁻¹ (U/min)
 Maximales Drehmoment 196 Nm (20 kgf/m)
 bei 1 800 min⁻¹ (U/min)
 Hubraum 3.059 l
 Bohrung und Hub 96 mm x 107 mm
 Batterien 2 x 12 V / 52 Ah
 Regler Mechanische Drehzahlregelung mittels Schrittmotor

Hydrauliksystem

- Vom Schwenksystem unabhängiges 3-Pumpen-Hydrauliksystem
- OHS (Optimum Hydraulic System) für parallelen und unabhängigen Betrieb mehrerer Funktionen
- Automatische Drehzahlabenkung
- Neuartiger automatischer 2-Geschwindigkeiten-Motor erhöht Traktionskraft und Fahrgeschwindigkeit

Hauptpumpen 2 Axialkolbenpumpen mit variabler Fördermenge (Haupt)
 Fördermenge max. 2 x 69.3 l/min
 Hauptpumpe 1 Zahnradpumpe (Schwenk)
 Fördermenge max. 52.5 l/min
 Vorsteuerpumpe 1 Zahnradpumpe
 Fördermenge max. 22.5 l/min

HYDRAULIKMOTOREN

Fahrertrieb 2 Axialkolbenmotoren mit variabler Fördermenge
 Schwenkantrieb 1 Axialkolbenmotor

BETRIEBSDRÜCKE

Auslegerkreis 26.0 MPa (265 kgf/cm²)
 Schwenkkreis 26.0 MPa (265 kgf/cm²)
 Fahrkreis 31.4 MPa (320 kgf/cm²)
 Vorsteuerkreis 3.9 MPa (40 kgf/cm²)

HYDRAULIKZYLINDER

Hochfeste Kolbenstangen und Zylinderrohre. Endlagendämpfungen in Ausleger- und Stielzylinder garantieren einen kontrollierten und schockfreien Anschlag an den Hubenden.

ABMESSUNGEN

	Anzahl	Bohrung	Stangendurchmesser
Ausleger	1	115 mm	65 mm
Stiel	1	95 mm	60 mm
Löffel	1	85 mm	55 mm

HYDRAULIKFILTER

Die Hydraulikkreise sind mit hochwertigen Hydraulikfiltern ausgestattet. Ein Ansaugfilter befindet sich in der Saugleitung und Vollstromfilter befinden sich in der Rückleitung.

Bedienungselemente

Hydraulische Vorsteuerung mit Original Hitachi Schockabsorbier- und Schnellaufwärmesysteme. Hydraulisches Aufwärmesystem für Motor- und Hydrauliköl.
 Kreuzschalthebel für Ausleger und Schwenken 2
 Pedal / Handhebelsteuerung für Fahren 2

Oberwagen

OBERWAGENKONSTRUKTION

Geschweißte Kastenprofilkonstruktion aus massiven Stahlblechen gefertigt für extremste Belastungen. Der im D-Profil gefertigte Rahmen ist äußerst verwindungssteif.

SCHWENKANTRIEB

Axialkolbenmotor mit im Ölbad laufenden Planetengetriebe. Einreihiger Kugeldrehkranz mit innenliegender Verzahnung induktivgehärtet. Die innenliegende Verzahnung und das Antriebsritzel Laufen im Fettbad. Die Lamellen-Feststellbremse für das Schwenkwerk ist federbelastet und wird hydraulisch gelöst. Schwenkgeschwindigkeit bei 11.0 min⁻¹ (U/min)

FAHRERKABINE

Eigenständige und großzügig dimensionierte Komfortkabine, exklusiv für die US-Baureihe, 1 005 mm Breite x 1 675 mm Höhe gemäß ISO Norm.
 Großflächige Sicherheit- Rundumverglasung für uneingeschränkte Sicht. Frontscheiben (oben und unten) können geöffnet werden
 Verstellbarer Komfortsitz.

Unterwagen

KETTEN

X-Unterwagen. Geschweißter Laufwerkrahmen unter Verwendung ausgewählter Materialien. Der Seitenrahmen ist mit den Laufwerkrahmen verschweißt. Dauergeschmierte Lauf- Tragrollen, Kettenantriebs- und Leiträder mit schwimmenden Dichtungen. Die Dreistegplatten sind aus induktionsgehärtet Walzstahl gefertigt. Flachplatten sind ebenfalls erhältlich. Gehärtete und abgedichtete Kettenbolzen. Hydraulischer (Fett) Kettenspanner mit schockabsorbierender Antischockfeder.

ANZAHL DER LAUF- UND TRAGROLLEN UND KETTENPLATTEN PRO SEITE

Tragrollen 1
 Laufrollen 5
 Kettenplatten 40

FAHRANTRIEB

Separater Antrieb der Ketten über 2 Stufen Axialkolbenmotor mit Planetengetriebe, gegenläufig zu betreiben.
 Die Kettenantriebsräder sind austauschbar. Die Lamellen-Feststellbremse ist federbelastet und wird hydraulisch gelöst. Schockabsorbierende Ventile garantieren ein weiches Abbremsen. Fahrgeschwindigkeiten schnell: 0 bis 5.0 km/h
 langsam: 0 bis 3.3 km/h
 Zugkraft max. 60 kN (6 120 kgf)
 Steigfähigkeit 35° (70 %) kontinuierlich

Gewichte und Bodendruck

ZAXIS85US (OHNE SCHILD):

Mit 3.72 m Ausleger, 1.62 m Stiel und 0.28 m³ Löffel (SAE, PCSA gehäuft).

Plattentyp	Plattenbreite	Betriebsgewicht	Bodendruck
Dreistegplatten	450 mm	7 100	30 kPa (0.31 kgf/cm ²)
Dreistegplatten	600 mm	7 300	24 kPa (0.24 kgf/cm ²)
Gummistollenketten	450 mm	7 200	31 kPa (0.31 kgf/cm ²)
Gummiketten	450 mm	7 050	30 kPa (0.30 kgf/cm ²)
Flachplatten	450 mm	7 300	31 kPa (0.31 kgf/cm ²)

Gewicht der Basismaschine [mit 1 380 kg Kontergewicht und Dreistegplatten, ohne Ausleger, Kraftstoff, Hydrauliköl, Motoröl und Kühlmittel, etc.]:

ZZAXIS85US 5 800 kg mit 450 mm Dreistegplatten

ZAXIS85US (MIT SCHILD):

Mit 3.72 m Ausleger, 1.62 m Stiel und 0.28 m³ Löffel (SAE, PCSA gehäuft).

Plattentyp	Plattenbreite	Betriebsgewicht	Bodendruck
Dreistegplatten	450 mm	7 600 kg	33 kPa (0.34 kgf/cm ²)

Füllmengen

Kraftstofftank	120.0 l
Motor Kühlmittel	9.2 l
Motoröl.	12.0 l
Endantrieb Fahren (je Seite)	2.5 l
Hydrauliksystem	90.0 l
Hydrauliktank	51.0 l

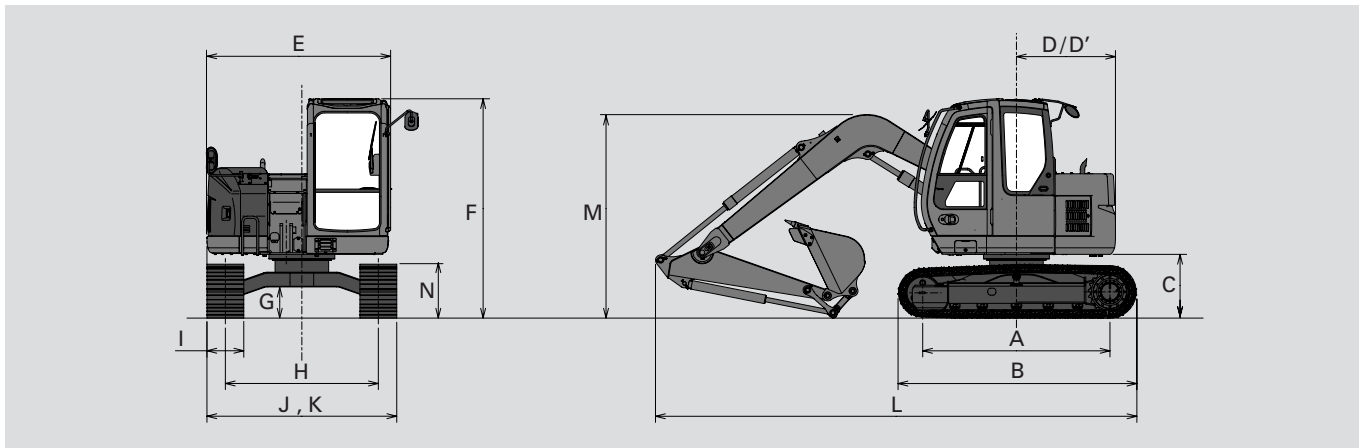
Tieflöffel-Ausrüstung

Ausleger und Löffelstiel als Kastenprofil - Schweißkonstruktion. 3.72 m Monoblockausleger, und Stiele 1.62 m und 2.12 m erhältlich. Löffel als Schweißkonstruktion. Axialspieleinstellung an der Löffelanlenkung.

LÖFFELN

Inhalt PCSA, SAE gehäuft	Breite Ohne Seitenschneiden	Gewicht
0.24 m ³	500 mm	231 kg
0.27 m ³	600 mm	251 kg
0.32 m ³	700 mm	286 kg
0.38 m ³	800 mm	306 kg

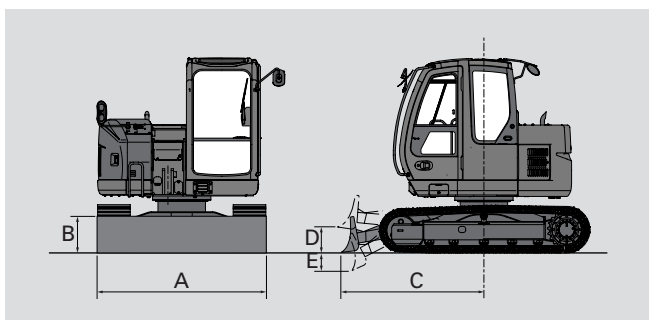
Abmessungen



Gerät: mm

	ZAXIS85US
A Mitte Kettenrad zu Mitte Leitrad	2 290
B Unterwagenlänge	2 920
*C Kontergewicht-Freiraum	*760
D Schwenkradius hinten	1 210
D Länge hinten	1 210
E Gesamtbreite des Oberwagens	2 320
F Höhe über Kabine	2 690
*G Minimale Bodenfreiheit	*360
H Spurweite	1 870
I Kettenplattenbreite	G 450 / G 600
J Unterwagenbreite	2 320 / 2 470
K Gesamtbreite	2 320 / 2 470
L Gesamtlänge	
Mit 1.62 m Stiel	5 880
Mit 2.11 m Stiel	5 950
M Höhe über Ausleger	
Mit 1.62 m Stiel	2 690
Mit 2.11 m Stiel	2 830
N Kettenhöhe mit Dreistegplatten	660

* Ohne Kettenplattenstollen. G: Dreistegplatten.



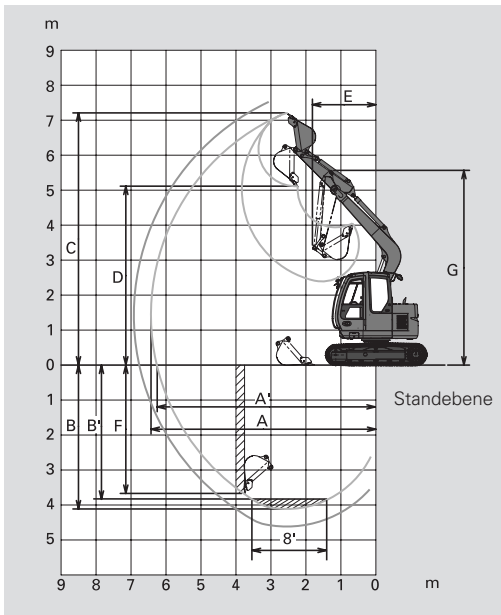
ZAXIS85US MIT SCHILD (OPTION)

Mit 3.72 m Ausleger, 1.62 m Stiel, 450 mm Dreistegplatte und 0.28 m³ Löffel (SAE, PCSA gehäuft).

Betriebsgewicht 7 600 kg
 Bodendruck 33 kPa (0.34 kgf/cm²)

A Gesamtbreite des Schildes 2 320 mm
 B Gesamthöhe des Schildes 430 mm
 C Schildabstand 1 920 mm
 D Max. Hubhöhe über Boden 420 mm
 E Max. Senktiefe unter Boden 260 mm

Arbeitsbereiche

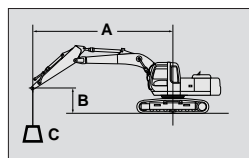


Gerät: mm

Stiellänge	ZAXIS85US	
	1.62 m	2.12 m
A Max. Aushub-Reichweite	6 430	6 920
A Max. Aushub-Reichweite (am Boden)	6 260	6 760
B Max. Aushubtiefe	4 110	4 610
B' Max. Aushubtiefe (8' eben)	3 760	4 330
C Max. Schritthöhe	7 210	7 610
D Max. Schütthöhe	5 120	5 510
E Min. Schwenkradius	1 810	2 170
F Max. Vertikalwand	3 670	4 210
G Min. Schwenkradiushöhe	5 590	5 610
Losbrechkraft ISO	55 kN (5 600 kgf)	55 kN (5 600 kgf)
Losbrechkraft SAE: PCSA	47 kN (4 800 kgf)	47 kN (4 800 kgf)
Reißkraft ISO	38 kN (3 900 kgf)	32 kN (3 300 kgf)
Reißkraft SAE: PCSA	36 kN (3 700 kgf)	31 kN (3 200 kgf)

Ohne Kettenplattenstollen.

Metrische Abmessungen



A: Ausladung
B: Lasthöhe
C: Traglast

ZAXIS85US



Angabe über Seite bzw. 360 Grad



Angabe über Front

Gerät: kg

Bedingungen	Last- höhe	Ausladung										Bei max. Reichweite		
		1 m		2 m		3 m		4 m		5 m		Meter		
Ausleger 3.72 m Stiel 1.62 m Platte 450 mm	5 m					*1 580	*1 580					*1 620	*1 620	3.95
	4 m					*1 760	*1 760	*1 720	*1 720			*1 500	1 340	4.69
	3 m					*2 280	*2 280	*1 930	1 700	1 500	1 200	1 440	1 150	5.12
	2 m					*2 980	2 500	2 060	1 630	1 470	1 170	1 330	1 060	5.33
	1 m					3 100	2 370	1 990	1 570	1 440	1 140	1 300	1 030	5.35
	0 m					3 040	2 320	1 950	1 530	1 420	1 120	1 360	1 070	5.16
	-1 m	*2 890	*2 890	*4 220	*4 220	3 030	2 310	1 940	1 510			1 520	1 200	4.76
	-2 m			*4 590	*4 590	3 060	2 330	1 960	1 540			1 920	1 500	4.07
	-3 m										*2 300	*2 300	2.87	
Ausleger 3.72 m Stiel 2.12 m Platte 450 mm	5 m							*1 410	*1 410			*1 350	*1 350	4.59
	4 m							*1 450	*1 450	*1 530	1 230	*1 270	1 130	5.24
	3 m			*2 330	*2 330	*1 880	*1 880	*1 690	*1 690	1 520	1 210	1 240	990	5.63
	2 m					*2 590	2 560	*2 020	1 650	1 480	1 180	1 160	920	5.83
	1 m					3 130	2 400	2 000	1 570	1 440	1 140	1 140	900	5.84
	0 m					3 040	2 310	1 940	1 520	1 410	1 110	1 180	930	5.67
	-1 m	*2 280	*2 280	*3 560	*3 560	3 000	2 280	1 920	1 490	1 390	1 090	1 280	1 010	5.31
	-2 m	*3 710	*3 710	*5 070	4 680	3 010	2 290	1 920	1 490			1 530	1 200	4.70
	-3 m			*4 130	*4 130	*2 850	2 340					*2 130	1 700	3.72

ZAXIS80US, SCHILD (ABGESTÜTZT)

Gerät: kg

Bedingungen	Last- höhe	Ausladung										Bei max. Reichweite		
		1 m		2 m		3 m		4 m		5 m		Meter		
Ausleger 3.72 m Stiel 1.62 m Platte 450 mm	5 m					*1 580	*1 580					*1 620	*1 620	3.95
	4 m					*1 760	*1 760	*1 720	*1 720			*1 500	1 450	4.69
	3 m					*2 280	*2 280	*1 930	1 840	*1 810	1 300	*1 480	1 250	5.12
	2 m					*2 980	2 700	*2 240	1 770	*1 930	1 270	*1 530	1 150	5.33
	1 m					*3 500	2 580	*2 520	1 700	*2 060	1 240	*1 650	1 130	5.35
	0 m					*3 690	2 520	*2 690	1 660	*2 130	1 220	*1 870	1 170	5.16
	-1 m	*2 890	*2 890	*4 220	*4 220	*3 620	2 510	*2 670	1 650			*2 160	1 300	4.76
	-2 m			*4 590	*4 590	*3 250	2 540	*2 330	1 670			*2 260	1 640	4.07
	-3 m										*2 300	*2 300	2.87	
Ausleger 3.72 m Stiel 2.12 m Platte 450 mm	5 m							*1 410	*1 410			*1 350	*1 350	4.59
	4 m							*1 450	*1 450	*1 530	*1 340	*1 270	1 230	5.24
	3 m			*2 330	*2 330	*1 880	*1 880	*1 690	*1 690	*1 610	*1 320	*1 250	1 080	5.63
	2 m					*2 590	*2 590	*2 020	1 790	*1 770	*1 280	*1 280	1 010	5.83
	1 m					*3 240	2 610	*2 360	1 710	*1 940	*1 240	*1 360	990	5.84
	0 m					*3 590	2 520	*2 590	1 660	*2 070	*1 210	*1 500	1 020	5.67
	-1 m	*2 280	*2 280	*3 560	*3 560	*3 660	2 480	*2 680	1 630	*2 090	*1 200	*1 750	1 110	5.31
	-2 m	*3 710	*3 710	*5 070	*5 070	*3 460	2 490	*2 540	1 630			*2 030	1 310	4.70
	-3 m			*4 130	*4 130	*2 850	2 540					*2 130	1 850	3.72

- Hinweis:
- Angaben basieren auf ISO 10567.
 - Die Traglast überschreitet nicht 75 % der statischen Kipplast, wenn die Maschine auf festem und ebenem Untergrund steht und beträgt 87 % der hydraulischen Hubkraft.
 - Lastpunkt, Mitte des Löffelbolzen.
 - *Gekennzeichnete Werte sind durch die Hydraulik begrenzt.
 - 0 m = ebenerdig.

Standardausrüstung

Die Standardausrüstung kann von Land zu Land variieren. Kontaktieren Sie diesbezüglich bitte Ihren HITACHI Fachhändler.

MOTOR

- P-Mode
- E-Mode
- 30 A Lichtmaschine
- Trockenluftfilter mit Staubablassventil (und Verschmutzungsanzeige)
- Motorölfilter (Patrone)
- Kraftstofffilter (Patrone)
- Wasser- und Ölkühler mit Staubschutznetz
- Kühlmittel-Ausgleichsbehälter
- Lüfterschutz
- Motor mit Silentblocklagerung
- Automatische Drehzahlab senkung

HYDRAULIKSYSTEM

- E-P-Mode
- Schnellaufwärmesystem für Vorsteuerkreis
- Dampfungsentventil für Vorsteuerkreis
- Lasthalteventile Hub
- Hauptsteuergerät mit Druckbegrenzungsventil
- Freies Steuerelement
- Saugfilter
- Vollstrom – Rücklaufilter
- Vorsteuerfilter
- Schwenkmotor-Lecköfilter

KABINE

- CRES-Kabine (Kabine mit verstärkter Kabinenstruktur)
- Kabine mit OPG-Schutzdach gemäß Klasse I (ISO)
- Allwetter- Schallgedämmte Stahlkabine
- Verstärkte und getönte Verglasung
- 4 siliconbefüllte Kabinenlagerungen
- Frontscheiben (oben, unten und links) können geöffnet werden
- Intervall-Scheibenwischer
- Scheibenwaschanlage vorne
- Verstellbarer Komfortsitz mit einstellbaren Armlehnen
- Fußraste
- Elektrisches Doppelsignalhorn
- AM - FM-Radio mit Digitaluhr
- Automatische Drehzahlab senkung
- Sitzgurt
- Getränkehalter
- Zigarettenanzünder
- Aschenbecher
- Aufbewahrungsfach
- Handschuhfach
- Feuerlöscherhalter
- Bodenmatte
- Vorsteuerabschaltung
- Motor – Notabstellzug
- Klimaautomatik
- Transparente Dachluke mit Rollo
- Gefederter Komfortsitz
- Frischluftfilter für Klimaanlage

ÜBERWACHUNGSSYSTEM

- Optische Anzeigen: Betriebsstunden und Tageskilometerzähler, Kühlmitteltemperatur und Kraftstoffvorrat
- Warnlampen: Ladekontrolle, Motoröldruck, Motorüberhitzung, Luftfilterverschmutzung und Kraftstoffreserve
- Kontrolllampen: Motorvorwärmung, Arbeitsscheinwerfer, Automatische Drehzahlab senkung
- Akustische Anzeigen: Motoröldruck und Motorüberhitzung

BELEUCHTUNG

- 2 Arbeitsscheinwerfer (am Arbeitsscheinwerfer und unterhalb der Kabine)

OBERWAGEN

- Unterbodenverkleidung
- Kontergewicht 1 380 kg
- Kraftstoffniveauanzeige
- Hydraulikölstandanzeige
- Werkzeugkasten
- Rückspiegel (rechts, hinten und links)
- Schwenkantrieb-Feststellbremse

UNTERWAGEN

- Fahrtrieb-Feststellbremse
- Fahrtrieb-Abdeckungen
- Hydraulischer Kettenspanner
- Angeschraubte Kettenantriebsräder
- Lauf- und Tragrollen
- Verstärkte Kettenglieder mit abgedichteten Kettenbolzen
- 450 mm Dreistegplatten

ARBEITSEINRICHTUNG

- WC- Thermobehandelte Anlaufflächen
- Löffelspieleinstellung
- Monolytguss - Löffelgelenk A
- Abgedichtete Löffelbolzen
- 1.62 m Stiel
- 3.72 m Ausleger

SONSTIGES

- Standard-Werkzeugsatz
- Verschleißbare Maschinenabdeckungen
- Verschleißbarer Kraftstofftankdeckel
- rutschhemmende Haltegriffe
- Fahrtrichtungsanzeige am Unterwagen
- ICX Datenaufzeichnung

Sonderausstattung

Die Sonderausstattung kann von Land zu Land variieren. Kontaktieren Sie diesbezüglich bitte Ihren HITACHI Fachhändler.

KABINE

- Unteres Frontscheiben-Schutzgitter
- Oberes Frontscheiben-Schutzgitter
- Kabinendach - Schutzgitter
- Kabine mit OPG-Schutzdach gemäß Klasse II (ISO)
- Antivandalismusabdeckung
- Gefederter Sitz mit Heizung
- Luftfederter Sitz mit Heizung
- Regenschutzdach
- Sonnenblende
- Zusatz-Sicherungskasten
- Wegfahrsperr
- Steckdose 12 Volt

BELEUCHTUNG

- Zusätzliche Arbeitsscheinwerfer vorne
- Zusätzliche Arbeitsscheinwerfer hinten
- Rundumleuchte
- Zusatzscheinwerfer mit Abdeckung am Ausleger

UNTERWAGEN

- Schild
- Kettenabdeckung

ANBAUGERÄTE

- Verrohrung für Hammer und Schere
- Teile für Hammeranbau
- Teile für Hammer und Scherenanbau
- 2-Gang-Wahlschalter
- Greiferverrohrung (Drehen)
- Greifer Drehen Pumpe (53 l/min)
- Verstärkter Löffelstiel

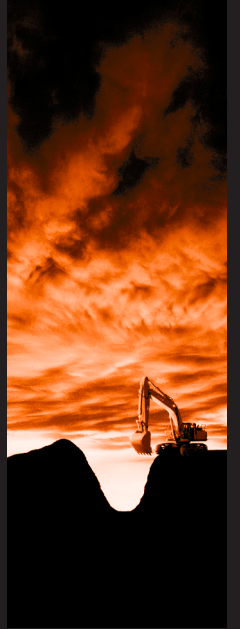
SONSTIGES

- Schlauchbruch-Sicherheitsventile
- Überlastwarneinrichtung
- Elektrische Betankungspumpe
- Zusätzlicher Kraftstofffilter
- Selbstentlüftende Kraftstoffanlage
- Hochleistungs-Vollstromfilter (mit Verschmutzungsanzeige)
- Biologisch abbaubares Öl

Hitachi Construction Machinery (Europe) NV

Souvereinstraat 16, 4903 RH Oosterhout, P.O. Box 404, 4900 AK Oosterhout, The Netherlands
T +31-(0)162 48 44 00, F +31-(0)162 45 74 53, www.hcme.com

Siciliëweg 5, Haven 5112, 1045 AT Amsterdam, P.O. Box 59239, 1040 KE Amsterdam, The Netherlands
T +31-(0)20 44 76 700, F +31-(0)20 33 44 045, www.hcme.com



**Breaking
new
ground**

HITACHI