

Hiab XS 122

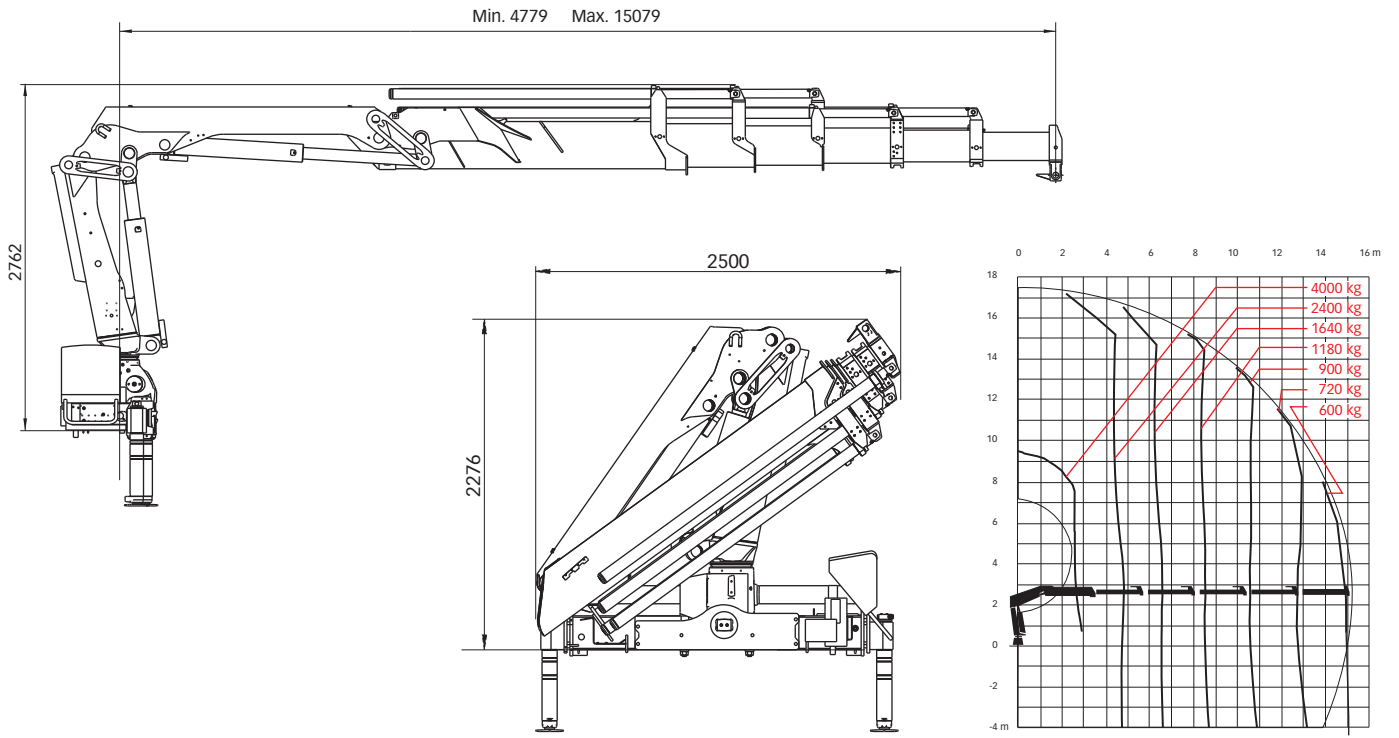
Bereich 9-12 mt



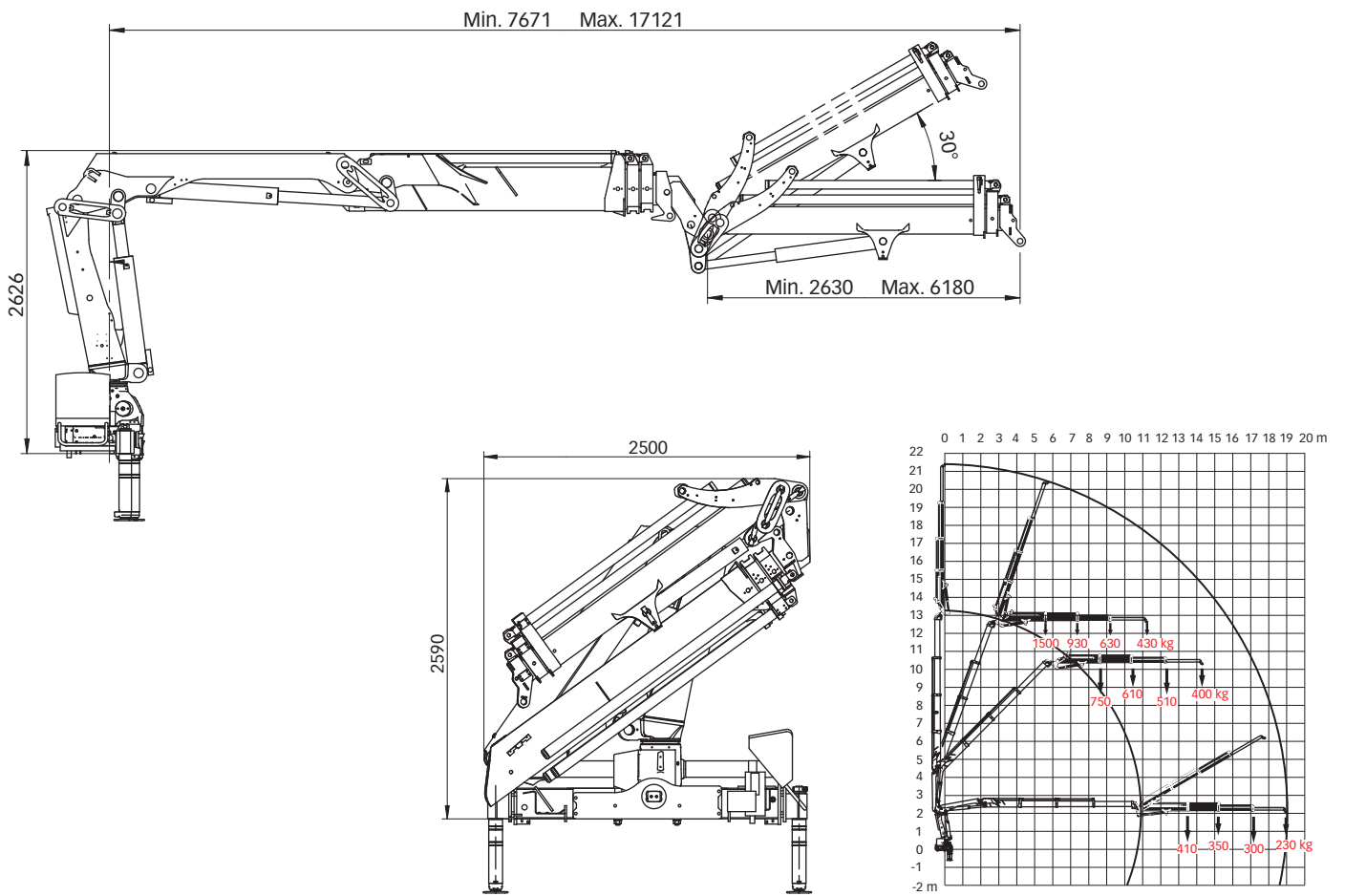
Hiab XS 122 Basisdaten

Technische Daten	B-3 CL	B-3 Duo	E-5 HiDuo	ES-3 HiPro	E-3 HiPro	E-5 HiPro
Max. Hubkapazität (kNm)	102	110	99	110	108	105
Ausladung - hydraulisch (m)	10,6	10,6	15,1	10,2	10,5	15,1
Ausladung - man. Armverlängerung (m)	12,8	-	17,4	17,1	17,4	17,4
Ausladung - Jib (m)	-	-	-	-	17,1	-
Ausladung / Tragkraft (m / kg)	3,0 / 3400	3,0 / 3700	2,6 / 4200	2,3 / 5200	2,6 / 4600	2,9 / 4000
	4,5 / 2300	4,5 / 2500	4,8 / 2300	4,3 / 2900	4,6 / 2700	4,8 / 2400
	6,3 / 1560	6,3 / 1720	6,6 / 1580	6,1 / 1960	6,4 / 1860	6,6 / 1640
	8,3 / 1160	8,3 / 1280	8,5 / 1140	8,0 / 1460	8,3 / 1400	8,5 / 1180
	10,3 / 920	10,3 / 1000	10,6 / 860	10,1 / 1140	10,4 / 1100	10,6 / 900
	-	-	12,8 / 680	-	-	12,8 / 720
	-	-	15,0 / 560	-	-	15,0 / 600
Ausladung / Tragkraft mit Jib (m / kg)	-	-	-	-	13,5 / 410	-
	-	-	-	-	15,2 / 350	-
	-	-	-	-	17,1 / 300	-
Schwenkbereich	415°	415°	415°	415°	415°	415°
Höhe in Transportstellung (mm)	2208	2208	2276	2231	2231	2276
Breite in Transportstellung (mm)	2500	2500	2500	2500	2500	2500
Einbauplatzbedarf (mm)	861	861	854	927	927	927
Gewicht - Kran in Standardausführung ohne Seitenstützen (kg)	1580	1590	1960	1820	1830	2020
Gewicht - Seitenstützen (kg)	195 - 366	230 - 371	195 - 366	195 - 366	195 - 366	195 - 366
Gewicht - Jib (kg)	-	-	-	-	380	-

Hiab XS 122 E-5 HiPro



Hiab XS 122 E-3 HiPro Jib 45X-2



Vorbehaltserklärung. Hiab-Krane werden entsprechend höchster Standards für Sicherheit und Haltbarkeit hergestellt und sorgfältig getestet. Festigkeitsberechnungen für dieses Modell erfolgten entsprechend EN 13001 in Ermüdungsklasse S2. Das zertifizierte Qualitätsmanagementsystem von Cargotec entspricht der Norm ISO 9001. Einige Ausrüstungsgegenstände dieser Broschüre sind möglicherweise Zusatzausstattung. Für bestimmte Anwendungen ist möglicherweise eine offizielle Genehmigung notwendig. Wir behalten uns das Recht vor, technische Spezifikationen ohne vorherige Mitteilung zu ändern. Für die EU-Länder hergestellte Hiab-Krane tragen die CE-Kennzeichnung und erfüllen den Europäischen Standard EN 12999. **Cargotec** verbessert die Effizienz des Ladungsumschlags durch Lösungen für das Be- und Entladen von Gütern auf Land und See – wo immer Ladung bewegt wird. Die wichtigsten Tochtergesellschaften von Cargotec für den Ladungsumschlag sind Hiab, Kalmar und MacGregor – alle globale Marktführer in ihren Bereichen. www.cargotec.com

