

Hiab XS 288 R

Bereich 28 mt



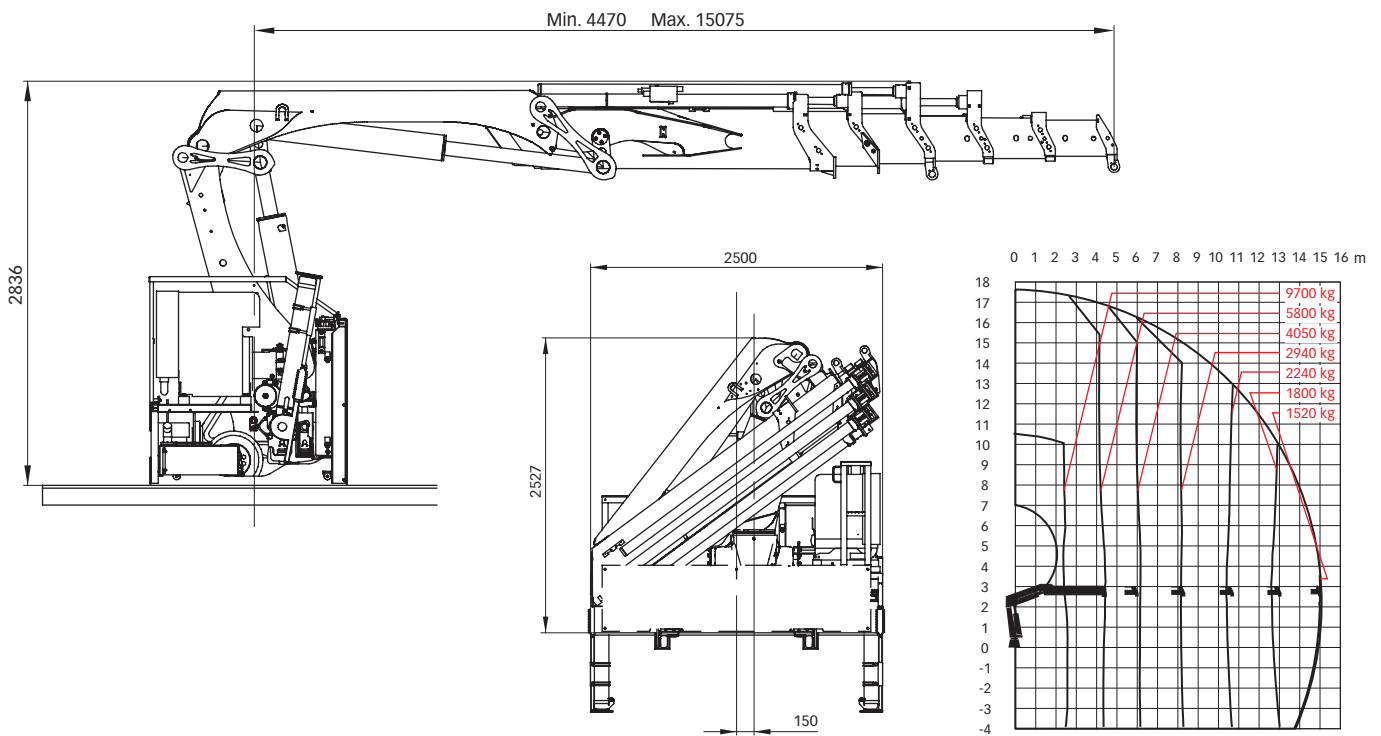
Hiab XS 288 R Basisdaten

Technische Daten

	EP-2 Duo	EP-3 Duo	EP-2 HiPro	EP-3 HiPro	EP-4 HiPro	EP-5 HiPro
Max. Hubkapazität (kNm)	248	242	271	264	259	255
Ausladung - hydraulisch (m)	8,0	10,3	8,0	10,3	12,7	15,1
Ausladung / Tragkraft (m / kg)	2,6 / 9400	2,6 / 9200	2,6 / 10200	2,6 / 10000	2,6 / 9800	2,6 / 9700
	4,2 / 6000	4,3 / 5700	4,2 / 6500	4,3 / 6200	4,4 / 6000	4,5 / 5800
	5,9 / 4250	6,0 / 4050	5,9 / 4650	6,0 / 4450	6,1 / 4200	6,2 / 4050
	7,9 / 3200	8,0 / 2980	7,9 / 3500	8,0 / 3300	8,1 / 3100	8,2 / 2940
	-	10,2 / 2340	-	10,2 / 2560	10,3 / 2380	10,4 / 2240
	-	-	-	-	12,6 / 1940	12,7 / 1800
	-	-	-	-	-	15,0 / 1520
Schwenkbereich	420°	420°	420°	420°	420°	420°
Höhe in Transportstellung (mm)	2530	2530	2530	2530	2530	2530
Breite in Transportstellung (mm)	2500	2500	2500	2500	2500	2500
Gewicht - Standardausführung (kg)	4355*	4555*	4425*	4625*	4795*	4965*
Fahrgeschwindigkeit (m / s)	0,7	0,7	0,7	0,7	0,7	0,7

* Gewichtsangabe gilt für Standardkran einschl. 6 m Stützbeinauszug, langen Stützbeinen sowie vollen Öl- und Kraftstofftanks.

Hiab XS 288 R EP-5 HiPro



Vorbehaltserklärung. Hiab-Krane werden entsprechend höchster Standards für Sicherheit und Haltbarkeit hergestellt und sorgfältig getestet. Festigkeitsberechnungen für dieses Modell erfolgten entsprechend EN 13001 in Ermüdungsklasse S2.

Das zertifizierte Qualitätsmanagementsystem von Cargotec entspricht der Norm ISO 9001. Einige Ausrüstungsgegenstände dieser Broschüre sind möglicherweise Zusatzausstattung. Für bestimmte Anwendungen ist möglicherweise eine offizielle Genehmigung notwendig. Wir behalten uns das Recht vor, technische Spezifikationen ohne vorherige Mitteilung zu ändern. Für die EU-Länder hergestellte Hiab-Krane tragen die CE-Kennzeichnung und erfüllen den Europäischen Standard EN 12999.

Cargotec verbessert die Effizienz des Ladungsumschlags durch Lösungen für das Be- und Entladen von Gütern auf Land und See – wo immer Ladung bewegt wird. Die wichtigsten Tochtergesellschaften von Cargotec für den Ladungsumschlag sind Hiab, Kalmar und MacGregor – alle globale Marktführer in ihren Bereichen. www.cargotec.com