

# Kubota



## KUBOTA DIESEL TRAKTOR

# M

**M6040/M7040/M8540/M9540 Standard**

**M9540 Low Profile**

**M6040/M7040/M8540 Narrow**

KUBOTA M40 – Das ergonomische Konzept für maximale Leistung und Komfort.







# M-SERIE

**Der neue Maßstab –  
Traktoren mit inneren  
Werten, die zählen.**







Die neue M-Serie wird mit jeder Anforderung fertig und bietet Ihnen mit aktueller Technik und praxisorientierter Serienausstattung ein hervorragendes Preis-Leistungsverhältnis. Die Traktoren sind neu entwickelt und setzen in Bezug auf Technik und Komfort in dieser Klasse Maßstäbe. Mit einer Maximalgeschwindigkeit von 40 km/h, einer hohen Hydraulikleistung, neuen Motoren mit 4-Ventil-Technik, leistungsfähigen Frontladern und einer Vielzahl von ergonomischen Verbesserungen sind Sie perfekt für alle Arbeiten ausgerüstet. Unsere Schmalspur- und Low-Profile-Traktoren erweitern diese Serie für spezielle Einsätze in engen Reihen oder bei begrenzten Durchfahrtshöhen. Lassen Sie sich durch eine Testfahrt überzeugen.



## KUBOTA DIESEL TRAKTOR M6040/M7040/M8540/M9540

Modelle		M6040	M7040	M8540	M9540
		66PS	74PS	88PS	99PS
Standard	ROPS	<input type="radio"/>	-	<input type="radio"/>	<input type="radio"/>
	KABINE	<input type="radio"/>	<input type="radio"/>	<input type="radio"/>	<input type="radio"/>



# Eine wirklich neue M-Serie – durch und durch.

Eine durchdachte und logische Konstruktion – unsere neue M-Serie bietet eine Maximalgeschwindigkeit von 40 km/h, eine starke Hydraulikanlage, haltbare Motoren mit 4-Ventil-Technik, leistungsstarke Frontlader und vieles mehr.

## **Neue komfortable Kabine**

*Die Kabine der Traktoren unserer M-Serie wurde überarbeitet. Die gewölbten Glasflächen geben dem Bediener mehr Platz und bessere Sicht. Die Höhe der Kabine bietet mehr Kopffreiheit und die wichtigen Hebel und Schalter sind jetzt zum leichteren Bedienen auf der rechten Konsole angeordnet. Für eine gute Sicht sitzt das Abgasrohr am Kabineneckpfosten und ein Parallelscheibenwischer ist serienmäßig.*

## **Hydraulikanlage**

*Alle Traktoren der M-Serie bieten jetzt Hydraulikpumpen mit einer Förderleistung von mindestens 60 l/min und die Hubkraft ist auf bis zu 4.100 kg erhöht worden. Zwei Hydrauliksteuerventile gehören zur Standardausrüstung.*



## **Vorderachse mit Doppelkegeltrieb**

*Bei dieser Konstruktion ist der Lenkeinschlagswinkel nicht wie sonst üblich durch eine Gelenkwelle begrenzt – die Traktoren der M-Serie sind dadurch extrem wendig. Ein großer Pendelwinkel erlaubt zusätzlich eine hervorragende Anpassung auch in schwierigstem Gelände.*

### **Neuer Motor mit zentraler Diekteinspritzung**

Die neuen KUBOTA-Motoren mit zentraler Direkteinspritzung (E-CDIS) bieten längere Haltbarkeit, mehr Leistung und bessere Kraftstoffausnutzung. Diese technologisch fortschrittlichen Motoren erfüllen auch die Stufe IIIA der Emissions-Normen.

### **V15/R15 Getriebe (M6040/M7040)**

Mit den synchronisierten 5 Fahrstufen des Hauptschaltgetriebes und den 3 Fahrstufen der Gruppenschaltung (Kriechganggruppe serienmäßig) verfügen die Traktoren über 15 Vorwärts- und 15 Rückwärtsfahrstufen.

### **Getriebe V18/R18 und V36/R36 (M8540/M9540)**

Mit den synchronisierten sechs Fahrstufen des Hauptschaltgetriebes und den drei Fahrstufen der Gruppenschaltung verfügen sowohl die ROPS (Überrollschutzbügel) Modelle als auch die Kabinenmodelle über 18 Vorwärts- und 18 Rückwärtsfahrstufen (Kriechganggruppe serienmäßig). Durch die 2-stufige Lastschaltung verdoppelt sich die Anzahl der Fahrstufen auf 36 vorwärts und 36 rückwärts bei den Kabinenmodellen.



### **Hydraulische Wendeschaltung**

Die Fahrtrichtungswechsel erfolgen sanft mit unserer neuen und verbesserten hydraulischen Wendeschaltung der M-Serie (Hydro-Shuttle). Sie betätigen einfach den Reversierhebel links am Lenkrad, und der Traktor wechselt von Vorwärts- auf Rückwärtsfahrt ohne das Kupplungspedal treten zu müssen. Zum Ankuppeln von Arbeitsgeräten läßt sich die Fahrkupplung sehr feinfühlig dosieren.

### **Selbstsperrdifferential**

Das serienmäßige Selbstsperrdifferential an der Vorderachse hilft Ihnen auch bei schwierigen Bodenverhältnissen eine konstante Fahrgeschwindigkeit beizubehalten.

### **Allrad-Antrieb leicht zuschaltbar**

Sie bleiben produktiv durch das Ein- und Ausschalten des Allrad-Antriebs ohne anzuhalten. Mit einem Knopfdruck ist alles erledigt.



**Aussehen ist nicht alles. Deswegen haben wir den Traktor bequemer, ergonomischer, praktischer, haltbarer und geräumiger gemacht.**

# NEUES DESIGN

## **Neue Motorhaube**

Die fließend abfallende Motorhaube der M-Serie bietet ein größeres Sichtfeld, was besonders bei Frontladerarbeiten von Vorteil ist. Das neue Design umfasst auch ein breiteres Luftansauggitter, das die einströmende Luft verlangsamt und die Ansammlung von Heu oder Gras auf dem Gitter vermindert. Halogenlicht und Eckscheinwerfer bieten beim Arbeiten in der Dämmerung oder am Abend gute Sicht.



## LCD Anzeige

Eine neue LCD Anzeige macht das Ablesen der wesentlichen Funktionen Ihres Traktors der M-Serie eindeutig und leicht. Sie lesen Fahrgeschwindigkeit, Zapfwellendrehzahl und Betriebsstunden digital ab. Warnleuchten und die Allrad-Antriebsanzeige liegen ebenfalls optimal im Blickfeld.



Menü-Knopf



## Bedienkomfort

Viele Funktionen der M-Serie wurden besonders für die Bequemlichkeit des Bediener entwickelt. Die verstellbare Lenksäule passt sich Bedienern mit unterschiedlicher Größe an, da Lenkrad und Reversierhebel gemeinsam verstellt werden. Die Fahrerplattform der M-Serie ist flach und bietet große Beinfreiheit. Alle wichtigen Bedienelemente (Haupt- und Gruppenschalthebel, Handgas, Hubwerksbetätigung, Zusatzsteuergeräte und Zapfwellenzuschaltung) sind auf der rechten Bedienkonsole positioniert. Damit hat der Bediener mehr Platz und erheblich mehr Komfort.





Mit mehr Platz und Übersicht  
sind unsere Kabinen ein  
bequemer Arbeitsplatz.

**ULTRA**

**GRAND  
CAB**

– *geräumige Kabine*

#### **Neu entwickelte Kabine**

Das ansprechende und moderne Design der Kabine bietet dem Bediener zu allen Jahreszeiten eine komfortable und geräumige Umgebung.

#### **Anordnung der Bedienelemente**

Die Anordnung aller Anzeigen und Hebel wurde sorgfältig ausgewählt, um die Bedienung so leicht wie möglich zu machen. Alle Hebel und Schalter sind auf der Konsole rechts zum leichten Zugriff angeordnet. Auch die Zapfwelle kann mit einem Knopfdruck leicht eingekuppelt werden.



#### **Scheibenwischer vorn**

Zur Sichtverbesserung bei Regen und zur Erhöhung der Sicherheit ist die M-Serie mit einem Parallelogramm-Scheibenwischer vorn ausgestattet.

#### **Gewölbte Glasflächen**

Die Glasflächen an den Traktoren sind gewölbt, die Länge der Kabine um 50 mm und die Breite um 160 mm gewachsen. Diese Änderung gibt mehr Übersicht und mehr Raumfreiheit - ideal bei langen Tagen in der Kabine. Darüber hinaus wurde die Glasfläche in der Tür vergrößert und damit der Einstieg verbessert.

#### **Kopffreiheit in der Kabine**

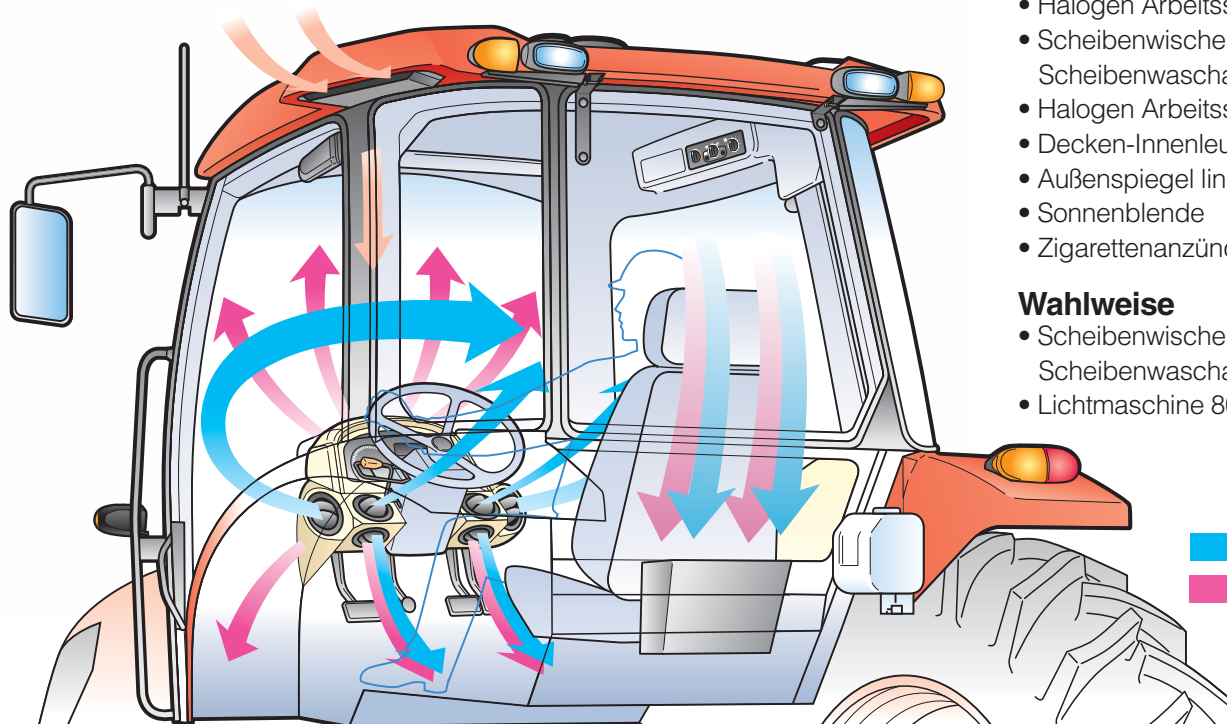
Die nach oben gewölbte Frontscheibe und das Versetzen von Klima- und Lüftungskomponenten erhöht die Kopffreiheit und ermöglicht ein verbessertes Sichtfeld, besonders bei Frontladerarbeiten.





### Heizung/Klimaanlage

Die Hauptkomponenten von Klima- und Heizungsanlage befinden sich jetzt unter dem Sitz. Die gesamte Luftzirkulation in der Kabine ist optimiert worden, und die verbesserte Anordnung der Luftauslasskanäle hält Sie an heißen Sommertagen kühler und an kalten Morgen wärmer, damit Sie sich das ganze Jahr wohlfühlen.



### Grundausrüstung

- Halogen Arbeitsscheinwerfer vorn
- Scheibenwischer und Scheibenwaschanlage vorn
- Halogen Arbeitsscheinwerfer hinten
- Decken-Innenleuchte
- Außenspiegel links und rechts
- Sonnenblende
- Zigarettenanzünder

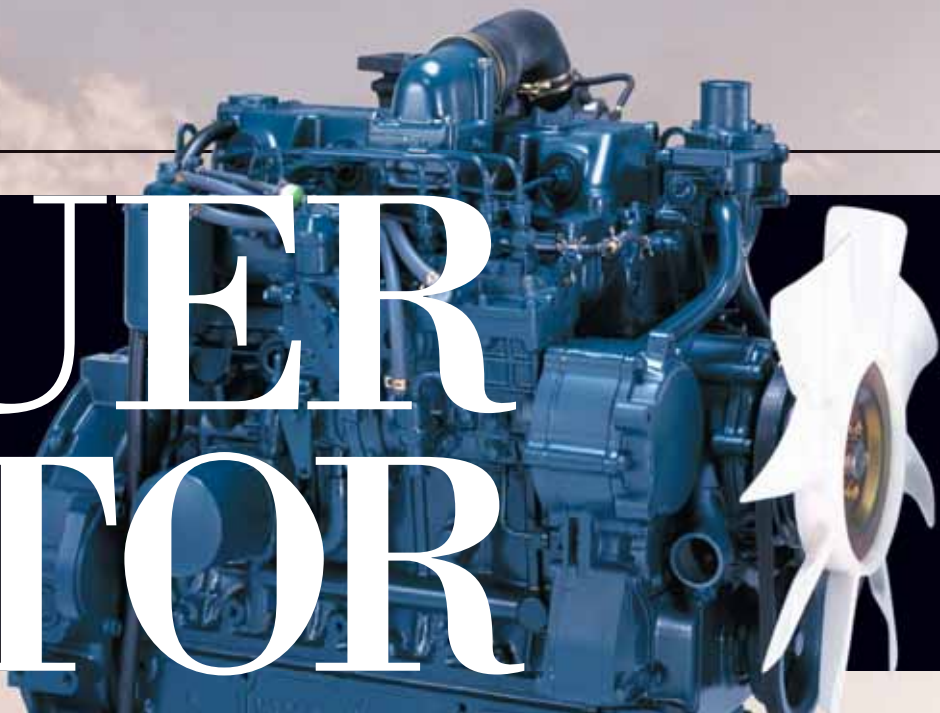
### Wahlweise

- Scheibenwischer und Scheibenwaschanlage hinten
- Lichtmaschine 80 A

 Klimaanlage  
 Heizung

**Anerkannte Kubota Motoren und  
zuverlässige Kubota Traktoren.  
Eine perfekte Verbindung.**

# NEUER MOTOR



4-Ventil-Technik, Zentrale Direkteinspritzung

## ***E-CDIS Motor***

Alle Traktoren der M-Serie sind mit der neuen 4-Ventil-Technik und der zentralen Direkteinspritzung (E-CDIS) von Kubota ausgestattet. Diese 4-Zylinder-Motoren bieten die Kombination von erhöhter Leistung, Haltbarkeit, und besserer Kraftstoffnutzung – damit Sie ihre Arbeit schneller und effizienter erledigen können. Diese Motoren beeindruckt mit niedrigen Geräuschpegeln und führen damit zu weniger Stress und Ermüdung nach langen Arbeitstagen. Schließlich erfüllen Kubotas E-CDIS Motoren die Stufe IIIA der Emissionsnormen. Sie können sicher sein, dass dieser Motor sauberer läuft.

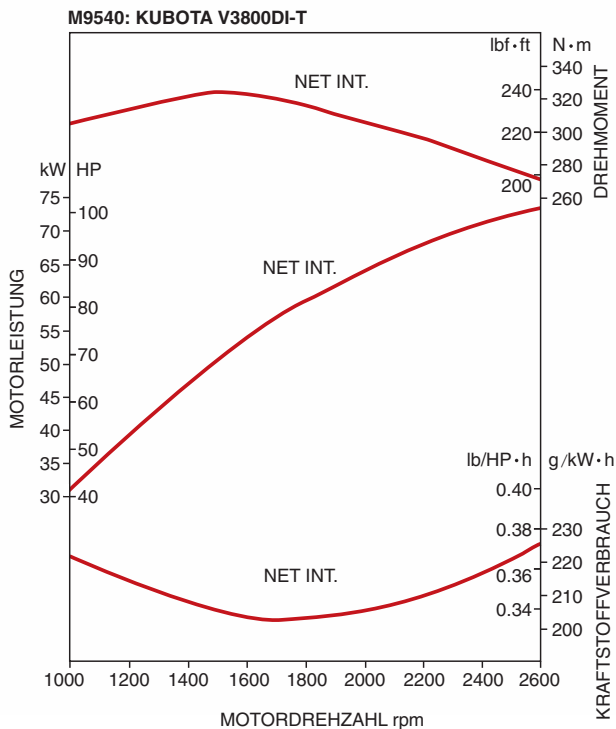






### V3800DI-T

Der 3.8L V3800DI-T ist Standard in den Traktoren M8540 und M9540. Dieser durchzugsstarke Dieselmotor nutzt moderne 4-Ventil-Technik und Zentral-Direkteinspritzanlage um größere Zugkraft zu erzielen. Diese moderne Technik in Kombination mit dem Turbolader garantiert höchste Leistung in einem großen Drehzahlbereich.



### V3307-DI

Der V3307-DI wurde speziell für die Traktoren M6040 und M7040 entwickelt und gebaut. Der V3307-DI ist ein kompakter und leistungsstarker Motor, der einen großen Hubraum von 3,3 l bietet. Ein hoher Drehmomentzuwachs garantiert die Fähigkeit, es auch mit den schwersten Einsätzen aufnehmen zu können.



### Geringer Geräuschpegel und wenig Vibrationen

Um Ermüdung und Stress des Bedieners zu reduzieren, wurde der V3307-DI speziell in Hinblick auf minimiertes Geräusch und Vibrationen entwickelt. Dies wird durch die Anwendung verschiedener innovativer Technologien erreicht. Der Geräuschpegel wird durch ein extrem starkes Kurbelwellengehäuse reduziert, das den Motor durch die leiterförmige Konstruktion steifer macht und damit Geräuschemissionen vermindert. Die Vibrationen werden durch die Verwendung von Ausgleichswellen reduziert.

### Erhöhte Zapfwellenleistung

Um der M-Serie noch mehr Kraft zu verleihen und um die Arbeit mit großen Arbeitsgeräten leichter zu machen, hat Kubota die Zapfwellenleistung erhöht.

Mit dem hervorragend abgestuften Getriebe und einer Höchstgeschwindigkeit von 40 km/h kommen Sie mit der M-Serie wirklich voran.

# GETRIEBE



M8540/M9540 Kabinenversion

## V15/R15-Getriebe (M6040/M7040)

Mit den synchronisierten 5 Fahrstufen des Hauptschaltgetriebes und den 3 Fahrstufen der Gruppenschaltung (einschließlich Kriechganggruppe) verfügen die Traktoren über 15 Vorwärts- und 15 Rückwärtsfahrstufen.

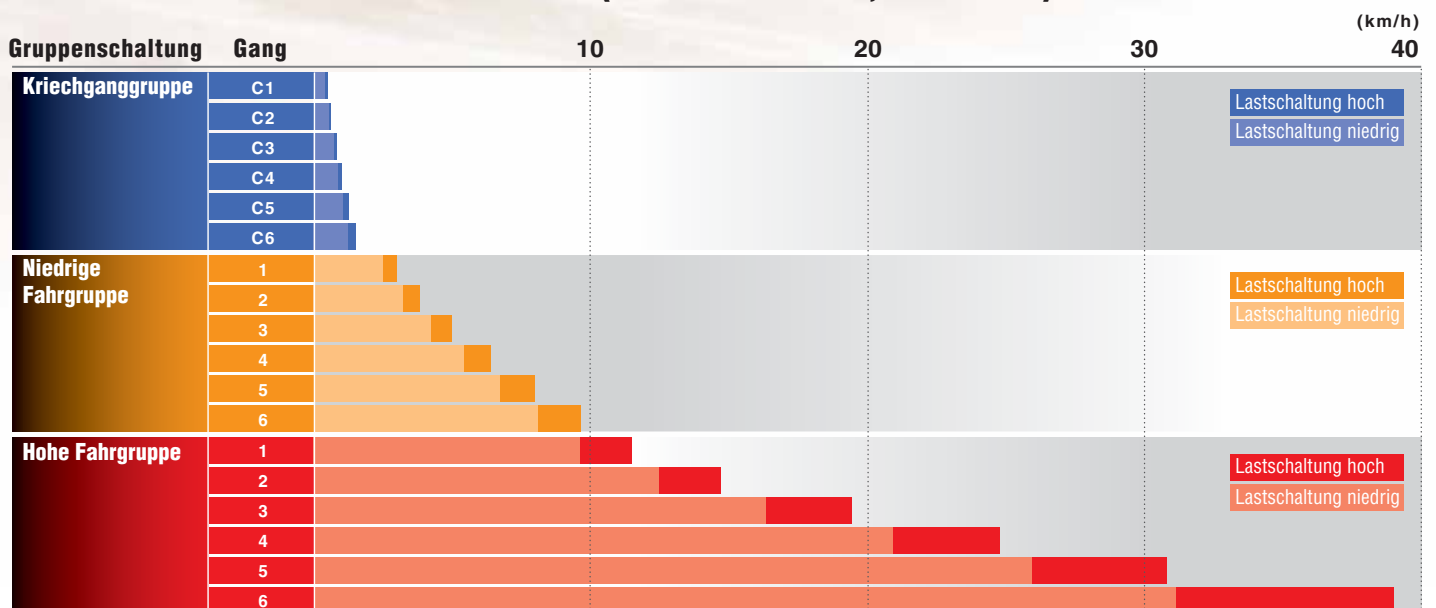


M6040/M7040 ROPS-Version

## V18/R18- und V36/R36-Getriebe (M8540/M9540)

Mit den synchronisierten sechs Fahrstufen des Hauptschaltgetriebes und den drei Fahrstufen der Gruppenschaltung verfügen sowohl die ROPS (Überrollschutzbügel) Modelle als auch die Kabinenmodelle über 18 Vorwärts- und 18 Rückwärtsfahrstufen (einschließlich Kriechganggruppe). Die 2-stufige Lastschaltung verdoppelt die Anzahl der Fahrstufen auf 36 Vorwärts- und 36 Rückwärtsgänge in unseren Kabinenmodellen. Diese Lastschaltung hilft besonders bei Arbeiten unter wechselnden Bodenbedingungen.

### M8540/M9540 FAHRGESCHWINDIGKEIT (V36/R36-Getriebe, 480/70R34) bei Motornendrehzahl







### Hydraulische Wendeschaltung

Besser als je zuvor macht unsere hydraulische Wendeschaltung in der M-Serie das Schalten zwischen Vorwärts- und Rückwärtsfahrt sanft und schnell. Die hydraulische Wendeschaltung, betätigt durch einen Hebel links an der Lenksäule, macht die ganze Arbeit. Das erhöht die Produktivität besonders bei Frontladerarbeiten da es nicht mehr nötig ist jedes Mal für den Richtungswechsel die Kupplung zu treten. Zusätzlich hilft beim Ankoppeln von Arbeitsgeräten die besonders feinfühlig zu dosierende Lamellenkupplung.



### Hydraulische Nass-Scheibenbremsen

Für einfache und leichte Bedienung und für mehr Sicherheit und Haltbarkeit sind die Traktoren der M-Serie mit hydraulisch betätigten Nass-

Scheibenbremsen ausgestattet. Diese Bremsen erfordern weniger Pedaldruck und behalten ihre hohe Leistung auch nach wiederholten Schwereinsätzen.

### Getriebefeststellbremse (M8540/M9540)

Die leicht bedienbare Getriebefeststellbremse, neben der Hauptgangschaltung angeordnet, wirkt unabhängig von den Hauptbremsen. Diese Feststellbremse ist sehr zuverlässig und standfest, der Traktor steht fest und sicher unabhängig vom Geländezustand. Alle Modelle sind serienmäßig mit einer separaten Feststellbremse ausgestattet.



### Selbstsperrdifferential

Das serienmäßige Selbstsperrdifferential an der Vorderachse sorgt auch

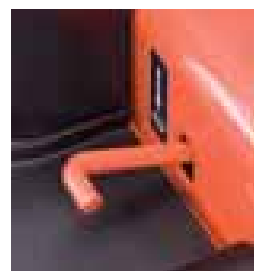
bei schwierigem Untergrund für konstante Zugkraft. Wo normalerweise ein Rad durchdreht, überträgt das Selbstsperrdifferential automatisch die Kraft auf das andere Rad und ermöglicht stabiles Arbeiten beim Pflügen und anderen Aufgaben, wo es auf zuverlässige Traktion ankommt.

### Hydraulisches Einschalten des Allrad-Antriebs

Effektives Arbeiten durch das Ein- und Ausschalten des Allrad-Antriebs ohne Anzuhalten. Mit einem Knopfdruck ist alles erledigt.

### Elektro-hydraulische Differentialsperre (M8540/M9540)

Steckenbleiben bei schwierigen Bodenverhältnissen hält Sie nicht mehr auf. Legen Sie einfach die elektro-hydraulischen Differentialsperren ein um wieder Traktion zu erreichen, und Sie sind raus und weg, zurück an der Arbeit.



**Die Traktoren der M-Serie – leistungsstark,  
zuverlässig, einfach zu bedienen,  
komfortabel.**

# HARTNER EINSATZ

## Große Hydraulikleistung

Die Hydraulik in der M-Serie ist auf dem neusten Stand. Externe Hydraulikzylinder erhöhen die Hubkraft. Die M-Serie bietet eine große Pumpenfördermenge von 64,3 l/min (M8540/M9540). Die Produktivität wird erhöht und die Bedienung erleichtert. Zwei Hydrauliksteuerventile sind serienmäßig, mit der Option für ein drittes Steuerventil und ein Mengenregelventil.

## 3-Punkt-Aushebung mit hoher Hubkraft

Die Kategorie I und II (M6040/M7040) und Kategorie II (M8540/M9540) der 3-Punkt-Aushebungen erlauben das schnelle und einfache Anhängen von Heckanbaugeräten.

Hubkraft	
M7040/M6040	2300 kg
M9540/M8540	4100 kg

*Bemerkung: am Unterlenkerende*

## Schwimmend gelagerte Hubstreben

Schwimmend gelagerte Hubstreben sind serienmäßig an beiden Seiten des M8540 und M9540. Besonders auf unebenem Gelände ergibt sich eine bessere Boden Anpassung und eine höhere Zugkraft.

## Schnellfanghaken der Unterlenker

Mit den leicht zu bedienenden Schnellfanghaken können Sie Zeit sparen, indem Sie Ihre Anbaugeräte schnell an- und abkuppeln.





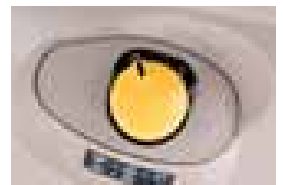


### **Elektro-hydraulisch zuschaltbare Zapfwelle**

Mit nur einem Knopf wird die unabhängige Zapfwelle mit 540/540 E 1/min ein- oder ausgeschaltet (1000 1/min sind optional am M8540/M9540).

Selbstmodulierendes Einschalten bedeutet, dass auch schwere Anbaugeräte sanft einkuppeln.

Die Zapfwellenbremse wirkt automatisch beim Ausschalten der Heckzapfwelle und hält die Anbaugeräte sicher an. Die Zapfwellenkupplung kann unabhängig vom Fahrtrieb hydraulisch ein- und ausgeschaltet werden. Das bedeutet, die Bedienung Heckenanbaugeräten wird effizienter.



### **Hydraulische Anhängerbremse**



### **Vorderachse mit doppeltem Kegelradantrieb**

Diese Vorderachskonstruktion macht die M-Serie wesentlich wendiger als Traktoren mit einem herkömmlichen Vorderachsantrieb. Sie erlaubt den Traktoren der M-Serie einen engeren Kurvenradius durch den extrem großen Einschlagswinkel. Damit wird auch das Arbeiten in engen Verhältnissen leichter. Der Pendelwinkel der Vorderachse ist ebenfalls um 20% erhöht und bietet mehr Stabilität auf unebenem Gelände. Das Selbstsperrdifferential vorne (M7040/M8540/M9540) und die Differentialsperre hinten sind serienmäßige Einrichtungen, sie bieten erhöhte Stabilität und Zugkraft bei anspruchsvollen Bodenverhältnissen.

Bei den Frontladern der M-Serie steht Leistung und gute Übersicht im Mittelpunkt.

# FRONT- LADDER

## Neues Design

Die Frontlader der Kubota M-Serie sind vollständig neu entwickelt worden. Die neuen Lader haben eine wesentlich erhöhte Hubkraft, perfekt für den Hofeinsatz. Die Form wurde voll in die Konstruktion des Traktors integriert. Damit sehen die Traktoren der M-Serie nicht nur besser aus, sondern das Gesamtkonzept ermöglicht einen besseren Überblick und klare Sicht auf die Anbaugeräte und den Arbeitsbereich.

## Hubkraft und Höhe

Zwei getrennte Anlenkpunkte für die Hubzylinder (Kraft-Stellung und Höhen-Stellung) geben Ihnen die Option für maximale Hubkraft oder maximale Aushubhöhe des Frontladers. Der obere Anlenkpunkt gibt Ihnen die maximale Hubhöhe zum Beispiel für Arbeiten mit der Palettengabel. Für die Arbeit mit der Schaufel bringt Ihnen der untere Befestigungspunkt mehr Hubkraft.

## Geschützte Hydraulikleitungen

Zum besseren Schutz der Hydraulikleitungen und zur Verbesserung der Sicht sind die Hydraulikleitungen weitgehend in der Frontladerschwinge verlegt. Zusätzliche Schutzabdeckungen halten den Verschleiß so gering wie möglich.



## Verbesserte Schaufel

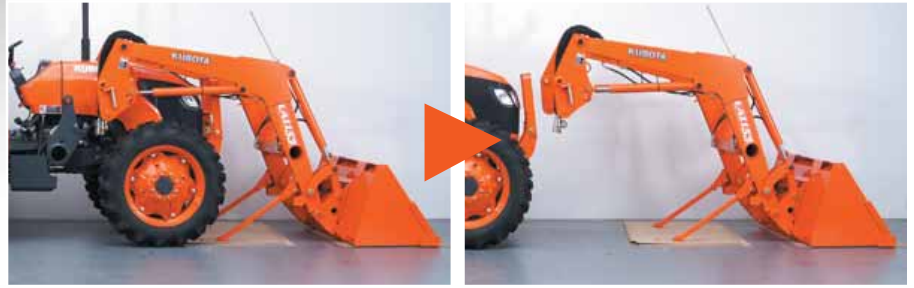
Einige der Verbesserungen an der Laderschaufel schließen ein abgerundetes Rückenteil ein, das die Standfestigkeit erhöht und das Abladen von Sand und Erde erleichtert. Die Standard-Schaufelgröße hat 72" (1,83m); Schaufeln mit großer Kapazität (nur für den LA 1353) haben 84" (2,13m).





## Schnellwechseleinrichtung

Den Frontlader können Sie werkzeuglos ab- und anbauen. Mit dem integrierten Abstellstützen und dem Schnellverschlusssystem machen Sie das im Handumdrehen, das gibt dem Traktor ein Extra an Produktivität und Vielseitigkeit. Mit der Hydraulik Schnellkupplung (Option) für die Hydraulikanschlüsse des Laders, können Sie alle vier Leitungen auf einmal lösen.



## FRONTLADER: ANBAUVARIANTEN UND ZUSATZOPTIONEN

Frontladertyp	Traktor	Schaufel	Option		
			Schwingungsdämpfung (KSR)	Hydraulikventil für 3. Zusatzfunktion	Hydr. Schnellkupplung
LA1153	M7040/ M6040	72"/ 84"	<input type="checkbox"/>	<input type="checkbox"/>	<input type="checkbox"/>
LA1353	M9540/ M9540LP/ M8540	72"/ 84"	<input type="checkbox"/>	<input type="checkbox"/>	<input type="checkbox"/>



## Einhebel-Steuerung

Der Joystick ist leicht erreichbar vorn auf der Bedienkonsole angeordnet und bietet Ihnen die Möglichkeit, die Bewegung und die Geschwindigkeit des Laders mit einem Hebel zu kontrollieren. Die serienmäßigen Hydraulikfunktionen erlauben die gleichzeitige Bedienung von Schwinde und Schaufel, wobei die Eilgangstellung beim Entleeren der Schaufel einen effizienten Betrieb mit kurzen Arbeitszyklen erlaubt.



## Frontladerkonsolen

Die Konsolen des Frontladers bestehen aus einem kräftigen und haltbaren Stahlrahmen. Diese Konstruktion ermöglicht einen unkomplizierten Anbau und ein wesentlich besseres Sichtfeld, da keine Verstrebungen die Sicht auf den Arbeitsbereich behindern.





# FRONTLADER OPTIONEN

## Hydraulische Parallelführung

Diese Funktion erlaubt es dem Bediener, die Frontladerschwinge zu heben oder zu senken, wobei das Arbeitsgerät parallel zum Boden bleibt. Damit wird Verschütten beim Transport von Boden oder Sand leichter vermieden und macht die Handhabung von Paletten einfach und leicht. Die Funktion kann dann ausgeschaltet werden, wenn die Schaufelneigung Vorteile hat, z.B. beim Ausschachten.



## Schwingungsdämpfung mit Kubota-Shockless-Ride (KSR)

Die KSR absorbiert Stöße des Laders und vermindert die Ermüdung des Bedieners. Diese Option ist ausgezeichnet, wenn Sie bei Arbeiten viele enge Kurven fahren oder schwere Lasten verladen müssen, die Belastungsspitzen werden effektiv gedämpft.



## Einhebel-Hydraulikschnellkupplung

Die optionale Schnellkupplung erlaubt es dem Bediener alle vier Hydraulikleitungen auf einmal anzuschließen. Damit wird das An- und Abkuppeln schnell und einfach.



## Ventil für 3. Zusatzfunktion

Das optionale Ventil für die 3. Zusatzfunktion erweitert die Einsatzmöglichkeiten des Frontladers durch die Verwendung eines Greifers und verschiedener hydraulisch gesteuerter Anbaugeräte. Das Ventil für die 3. Zusatzfunktion kann mit Tasten auf dem Griff des Joysticks aktiviert werden.







# TECHNISCHE DATEN FRONTLADER

Modell	LA1153		LA1353		
	M6040, M7040* <sup>1)</sup>		M8540, M9540, M9540 Low Profile* <sup>1)</sup>		
Traktortyp					
Drehpunkt Hubzylinder	Position für max. Höhe	Position für max. Hubkraft	Position für max. Höhe	Position für max. Hubkraft	
Maximale Hubhöhe (Drehachse)	mm	3370	2977	3700	3350
Auskipphöhe (mit Schaufel)	mm	2577	2172	2808	2405
Überhang bei Maximalhöhe	mm	357	811	738	1149
Maximaler Einkippwinkel	Grad	43	60	52	64
Überhang Anbaugerät am Boden	mm	1947		2233	
Maximaler Einkippwinkel	Grad	43		40	
Grabtiefe (Schaufel waagrecht)	mm	134	111	198	185
Gesamthöhe in Transportstellung	mm	1573		1695	
Schaufel Breite/Füllvolumen (gehäuft)	mm / m <sup>3</sup>	1830 / 0,55		1830 / 0,55 oder 2135 / 0,64	
Hubkraft (Drehpunkt)	kg	1120	1328	1810	1880
Hubzeit bis zur vollen Höhe ohne Last <sup>2)</sup>	Sekunden	4.7		4.6	
Absenkezeit ohne Last <sup>2)</sup>	Sekunden	3.6		3.1	
Einkippzeit	Sekunden	3.0		2.6	
Auskippszeit	Sekunden	2.8		2.2	

\*<sup>1)</sup> Frontlader nicht erhältlich für Schmalspurmodelle.

\*<sup>2)</sup> mit Standardventilen





# **TRAKTOREN FÜR SONDEREINSATZBEREICHE**

**Unsere Spezialtraktoren bieten einfache Handhabung,  
enorme Wendigkeit und höchste Leistung.**







**LOW PROFILE  
M9540 DTL**

**NARROW  
M6040 DTN/M7040 DTN/M7040 DTNQ  
M8540 DTN/M8540 DTNQ**

Modelle		M6040	M7040	M8540	M9540
		66PS	74PS	88PS	99PS
Low Profile	ROPS	-	-	-	○
Narrow	ROPS	○	○	○	-
	KABINE	-	○	○	-





# Der perfekte Traktor, wenn Sie hohe Ansprüche aber niedrige Durchfahrtshöhen haben.

Speziell für Anwendungen mit niedrigen Durchfahrtshöhen ist der M9540 LowProfile gebaut. Er liefert die Leistung, die sie wollen und die Qualität, die Sie verlangen. Der einschiebbare Überrollschutzbügel (ROPS) reduziert die Gesamthöhe des Traktors auf 1687 mm (ROPS eingeschoben). Der M9540 LowProfile ist ideal zum Beispiel für den Einsatz unter Bäumen. Niedriger und breiter Kotflügel, niedriges Lenkrad, speziell angeordnete Bedienhebel, integrierter Schalldämpfer und ein Kraftstofftank aus Metall prädestinieren ihn für den Einsatz in Sonderkulturen. Dieser Traktor stapelt immer tief, um Ihre hohen Erwartungen zu erfüllen.

TRAKTOREN FÜR SONDEREINSATZBEREICHE

# LOW PROFILE



## Motor

Mit 72 kW (99 PS), 4-Ventil-Technik und zentraler Direkteinspritzung bietet der Motortyp V3800DI-T hervorragende Leistung und sorgt für maximale Zugkraft und Traktion. Die aktuelle Technik in Verbindung mit der Turboaufladung sorgt für hohe Effizienz bei niedrigem Verbrauch.

## Getriebe

Mit sechs synchronisierten Gängen im Hauptschaltgetriebe und drei Fahrstufen in der Gruppenschaltung bietet der M9540 LowProfile 18 Gänge vorwärts und 18 Gänge rückwärts (inkl. Kriechganggruppe).



## Verbesserte Hydraulikleistung

Der M9540LP glänzt mit einer Hydraulikförderleistung von 64,3 l/min und einer erhöhten Hubkraft von 4.100 kg für den Einsatz großer Anbaugeräte. Zwei Zusatzsteuerventile gehören zur Grundausstattung, ein weiteres kann optional angebaut werden.

## Hydraulische Wendeschaltung

Durch die hydraulische Wendeschaltung wird der Fahrtrichtungswechsel bequem und einfach. Mit dem ergonomisch links am Lenkrad angeordnetem Hebel erfolgt der Richtungswechsel schnell und komfortabel ohne dass das Kupplungspedal betätigt werden muß.







### Bi-Speed-Lenkung

Ab einem Lenkeinschlag von etwa 35° treibt die Kubota Bi-Speed-Lenkung die Vorderräder fast mit der doppelten Geschwindigkeit der Hinterräder an. Das Ergebnis ist ein extrem enger Wenderadius mit dem Sie im ersten Anlauf in die Reihen einfahren können oder leicht um Viehhege oder Gebäude manövrieren.



### Einschiebbarer Überrollschutzbügel (ROPS)

Der einschiebbare Überrollschutzbügel (ROPS) ist am M9540LP serienmäßig. Wenn der Traktor einen in der Höhe begrenzten Bereich durchfahren muss wie z.B. niedrige Einfahrten oder tief hängende Äste, kann der Überrollschutzbügel schnell und leicht, ohne Werkzeug, eingeschoben werden.





# Schmal und kompakt – für Arbeiten in begrenzten Platzverhältnissen und engen Reihen.

Unsere Schmalspurtraktoren sind für alle Arbeiten in begrenzten Platzverhältnissen ausgelegt. Weinanbau, Obstkulturen oder kommunaler Einsatz – die Traktoren bieten kompakte Abmessungen und hervorragende Wendigkeit bei hoher Motorleistung. Abgerundete Kotflügel und durchdachte Anordnung der Bedienelemente erlauben auch den Betrieb bei tiefhängenden Ästen.

TRAKTOREN FÜR SONDEREINSATZBEREICHE

# NARROW



## Innovative Kabine

Die Kabinen der neuen Schmalspurtraktoren M7040N und M8540N sind neu entwickelt, die serienmäßige Klimaanlage sorgt für angenehmes Arbeiten. Ganz gleich ob bei extremer Hitze im Sommer oder bei großer Kälte im Winter – die leistungsstarke Klimaanlage und die starke Heizung garantieren einen komfortablen Arbeitsplatz.

## 15V/15R-Getriebe mit lastschaltbarer Reversierung

Fünf synchronisierte Gänge in drei Gruppen (inkl. Kriechganggruppe) garantieren eine hervorragende Anpassung an jeden Anwendungsbereich. Die hydraulische Wendeschaltung spart Zeit und sorgt für komfortables Arbeiten.







### Standardausrüstung

- Frontscheibenwischer mit Scheibenwaschanlage
- Arbeitsscheinwerfer vorne und hinten
- Innenbeleuchtung
- Anschluß für Zigarettenanzünder
- 3-polige Steckdose, 12V-30A
- 7-polige Anhängersteckdose

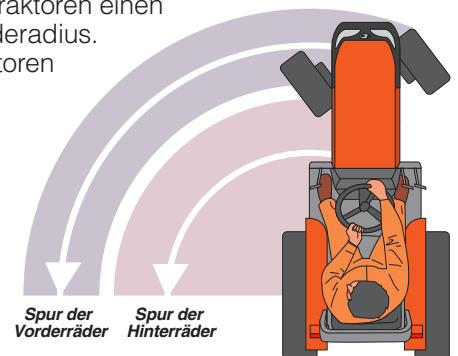
### Zusatzausstattung

- Heckscheibenwischer
- 80 A Lichtmaschine
- hydraulische Zusatzsteuergeräte
- Frontkraftheber
- Frontzapfwelle



### Bi-Speed-Lenkssystem

Ab einem Lenkeinschlag von ca. 30° erhöht unser exklusives Bi-Speed-Lenkssystem bei zugeschaltetem Allradantrieb die Umfangsgeschwindigkeit der Vorderräder. So erreichen wir bei unseren Spezialtraktoren einen extrem kleinen Wenderadius. Sie wenden die Traktoren enger und schneller auch bei widrigen Platzverhältnissen.



### Zusatzsteuergeräte für Frontarbeitsgeräte

Zwei Zusatzsteuergeräte können optional frontseitig montiert werden. Die Bedienhebel sind unmittelbar am Lenkrad positioniert und ermöglichen eine leichte Bedienung der Frontanbaugeräte. Speziell für den Antrieb von hydraulisch angetriebenen Anbaugeräten ist ein Steuergerät mit Durchflussmengenregelung lieferbar.

### Hydraulikanlage und Zapfwelle

Unsere Schmalspurtraktoren besitzen eine Hydraulikanlage mit einer Literleistung von 61 ltr/min und eine Hubkraft am Heckkraftheber von 2300 kg, ausreichend auch für den Betrieb von schweren Anbaugeräten. Die unabhängig schaltbare Heckzapfwelle mit integrierter Zapfwellenbremse ermöglicht sicheres und effektives Arbeiten.

# TECHNISCHE DATEN

Modell	M6040	M7040	M8540
<b>Motor</b>			
Typ (Hersteller: Kubota)	V3307-DI-TE3, E-CDIS, Direkteinspritzung		V3800-DI-TE3, E-CDIS,
Anzahl der Zylinder / Turbolader	4 Zylinder / 4-Ventil / Turbolader		
Nenndrehzahl U/min	2600		
Motorleistung nach 97/68/EG kW (PS)	48,5 (66)	54,6 (74,3)	65,1 (88,5)
Zapfwellenleistung nach ISO789-1 kW (PS)	41,7 (56,7)	47,7 (64,9)	56,7 (77,1)
Hubraum cm <sup>3</sup>	3331		3769
Kraftstofftank-Fassungsvolumen (ROPS/Kabine) ℓ	70 / 90		90 / 110
Lichtmaschine (ROPS/Kabine) A	45 / 60		
<b>Getriebe</b>			
Anzahl Fahrstufen ROPS-Version	15 Vorwärts / 15 Rückwärts		18 Vorwärts / 18 Rückwärts
Kabinenversion	15 Vorwärts / 15 Rückwärts		36 Vorwärts / 36 Rückwärts
Höchstgeschwindigkeit km/h	38	39	
Hauptschaltgetriebe	5/Voll synchronisiert		6/Voll synchronisiert
Hydraulische Wendeschaltung	Standard, Hebel an Lenksäule		
Hauptkupplung	Hydraulisch betätigte Nassscheiben		
Bremssystem	Hydraulische Nassscheiben, 4-Radbremse		
Anhängerbremse	Option		
Allradzuschaltung	Elektro-hydraulisch		
Differentialsperre (Vorn / Hinten)	Selbstsperrdifferential / Mechanische Differentialsperre		Selbstsperrdifferential / hydraulisch betätigte
<b>Zapfwelle</b>			
Zapfwellentyp	Unabhängige Zapfwelle, elektro-hydraulische Kupplung		
Drehzahl U/min	540/540E		540/540E (540/1000 optional)
<b>Hydraulik</b>			
Pumpförderleistung (Arbeitshydraulik) ℓ/min	61,0		64,3
3-Punkt-Aushebung	Schnellfanghaken Unterlenkerende, teleskopierbare Stabilisatoren		
Kategorie	I / II		II
Steuerung	Lageregelung, Zugkraftregelung (Erfassung am Oberlenker) & Mischregelung		
Hubkraft am Unterlenkerende kg	2300		4100
Anzahl der Standardsteuerventile	2 Standard (3. Funktion optional)		
<b>Weitere Ausstattungen</b>			
Lenkung	Hydrostatische Servolenkung		
Motorhaube, Ausführung	Weit öffnend, abgeschrägt, Stahl		
Fahrerplattform / Pedalanordnung	Ebene Plattform / Hängende Pedale		
Anzeigeeinstrumente	Elektronisch		
Kotflügel vorne	Standard, schwenkbar		
<b>Standardbereifung</b> (Vorne / Hinten)	320/70R20 / 420/70R28 / 320/85R20 / 420/85R30		360/70R24 / 480/70R34
<b>Abmessungen und Gewicht</b>			
Gesamtlänge (ROPS / Kabine) mm	3615 / 3675		3955 / 3955
Gesamthöhe (über ROPS / Kabine) mm	2495 / 2545		2560 / 2650
Radstand mm	2050 / 2110		2250
Bodenfreiheit minimal mm	415 / 420		480 / 455
Spurbreite Vorne mm	1450 - 1550		1550 - 1620
Hinten mm	1426 - 1652		1537 - 1682
Wenderadius (ohne Lenkbremse) m	3,4		3,8
Traktorgewicht (ROPS / Kabine) kg	2450 / 2730		3120 / 3305

Der Hersteller behält sich das Recht vor, die obigen technischen Daten ohne Vorankündigung zu ändern.

Der vorliegende Prospekt dient ausschließlich zur Beschreibung. Einige der abgebildeten Teile in diesem Prospekt sind optional und gehören nicht zur Grundausstattung. Informationen zu Gewährleistung, Sicherheit oder für weitere Produktinformationen sind beim zuständigen KUBOTA-Vertragshändler zu erfragen.

Zu Ihrer Sicherheit empfiehlt KUBOTA unbedingt die Verwendung des Überrollschutzbügels (ROPS) und den Sitzgurt bei fast allen Einsätzen.



M9540	M9540DTL	M6040 DTN	M7040 DTN/DTNQ	M8540 DTN/DTNQ
Direkteinspritzung	V3800-DI-TE3, E-CDIS, Direkteinspritzung	V3307-DI-TE3, E-CDIS, Direkteinspritzung		V3800-DI-TE3, E-CDIS, Direkteinspritzung
	4 Zylinder / 4-Ventil / Turbolader	4 Zylinder / 4-Ventil / Turbolader		
	2600	2600		
72,9 (99,1)	72,9 (99,1)	48,5 (66)	54,6 (74,3)	65,1 (88,5)
62,7 (85,3)	62,7 (85,3)	41,7 (56,7)	47,7 (64,9)	56,7 (77,1)
	3769	3331		3769
	90	60	60 / 78	
	45	45	45 / 60	
	18 Vorwärts / 18 Rückwärts	15 Vorwärts / 15 Rückwärts		
	–	–	15 Vorwärts / 15 Rückwärts	
	35	37		
	6 / Voll synchronisiert	5 / Voll synchronisiert		
	Standard, Hebel an Lenksäule	Standard, Hebel an Lenksäule		
	Hydraulisch betätigte Nassscheiben	Hydraulisch betätigte Nassscheiben		
	Hydraulische Nassscheiben, 4-Radbremse	Hydraulische Nassscheiben, 4-Radbremse		
	Option	Option		
	Elektro-hydraulisch mit Bi-speed	Elektro-hydraulisch mit Bi-speed		
Differentialsperre	Selbstsperrdifferential / hydraulisch betätigte Differentialsperre	Hinten: mechanische Differentialsperre		
	Unabhängige Zapfwelle, elektro-hydraulische Kupplung	Unabhängige Schaltung, elektrohydraulisch		
	540/540E (540/1000 optional)	540/540E (540/1000 optional)		
	64,3	61		
	Schnellfanghaken Unterlenkerende, teleskopierbare Stabilisatoren	Standardunterlenker		
	II	I (II)		
	Lageregelung, Zugkraftregelung (Erfassung am Oberlenker) & Mischregelung	Lageregelung, Zugkraftregelung (Oberlenkeraufnahme) & Mischregelung		
	4100	2300		
	2 Standard (3. Funktion optional)	2 Standard (3. Funktion optional)		
	Hydrostatische Servolenkung	Hydrostatische Servolenkung		
	Weit öffnend, abgeschrägt, Stahl	Weit öffnend, abgeschrägt, Stahl		
	Halbflache Plattform / hängende Pedale	-		
	Elektronisch	Elektronisch		
	Standard, schwenkbar	-		
	360/70R20 / 480/70R28	7,5 - 16/12,4R24	280/70R18 / 380/70R28	
	3985	3620	3680	
	2450 (Höhe über Lenkrad: 1635)	2240	2240 / 2310	
	2250	2050		
	390	310	310 / 310	360 / 360
	1550 - 1660	1141 - 1157		1140 - 1155
	1515 - 1785	980 - 1380	980 - 1380 / 980 - 1286	1060 - 1348 / 1060 - 1266
	3,55	3,75 mit Bi-speed		
	2900	2335	2335 / 2490	2385 / 2540



***Weitere Modelle der M-Serie: Unsere Kraftpakete M108S und M128X. Leistungsstark, Robust, einfach in der Bedienung.***

**Für weitere Informationen besuchen Sie uns unter:  
<http://www.kubota-eurom.net/>**

©2009 Kubota Corporation

**Kubota**

**KUBOTA (DEUTSCHLAND) GmbH**

Senefelder Straße 3-5, 63110 Rodgau/Nieder-Roden  
Telefon 06106/873-0 Telefax 06106/873-197 E-mail info@kubota.de

[www.kubota.de](http://www.kubota.de)

Cat.No.5304-01-US Printed in Japan.D.REX.'08-DEC.