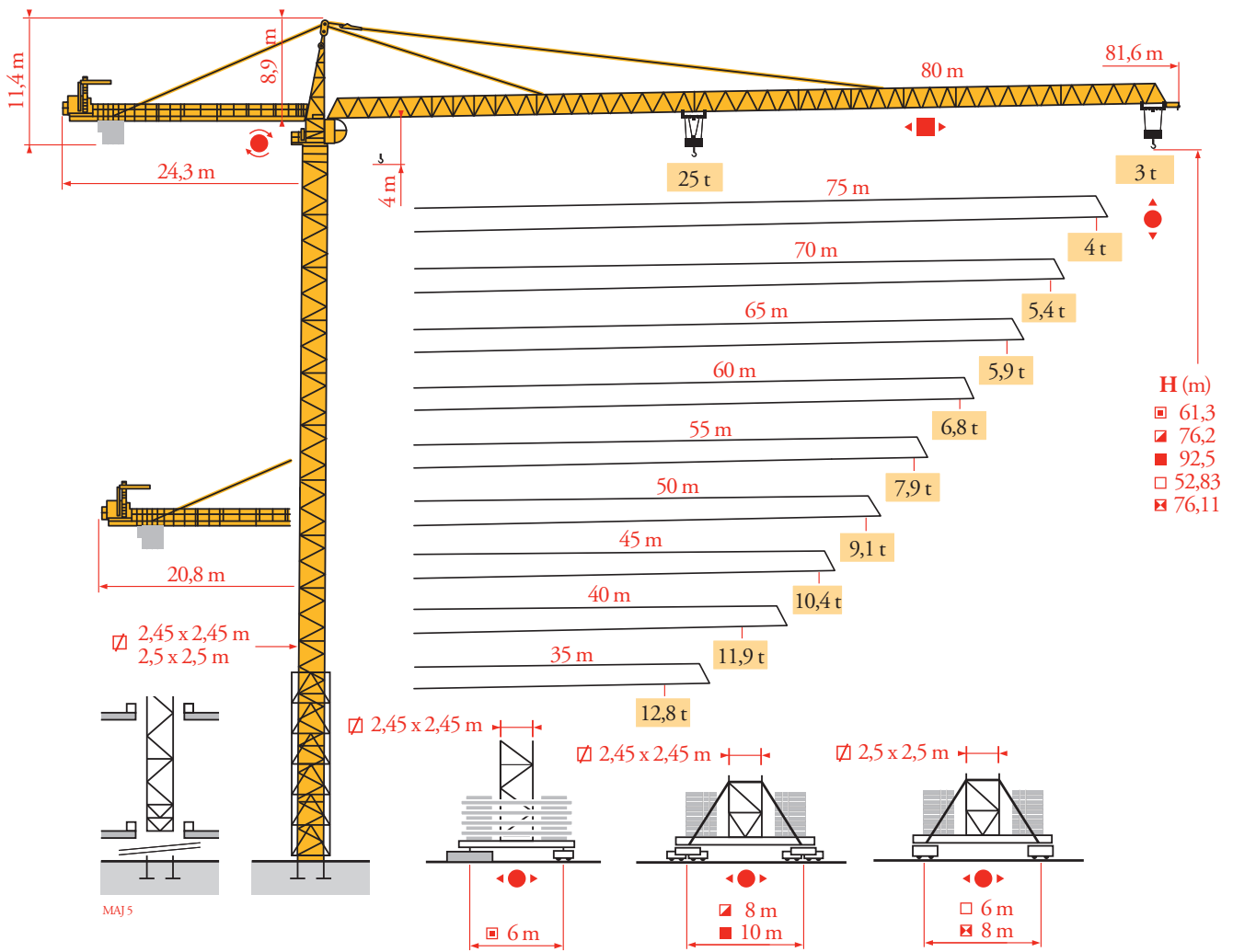


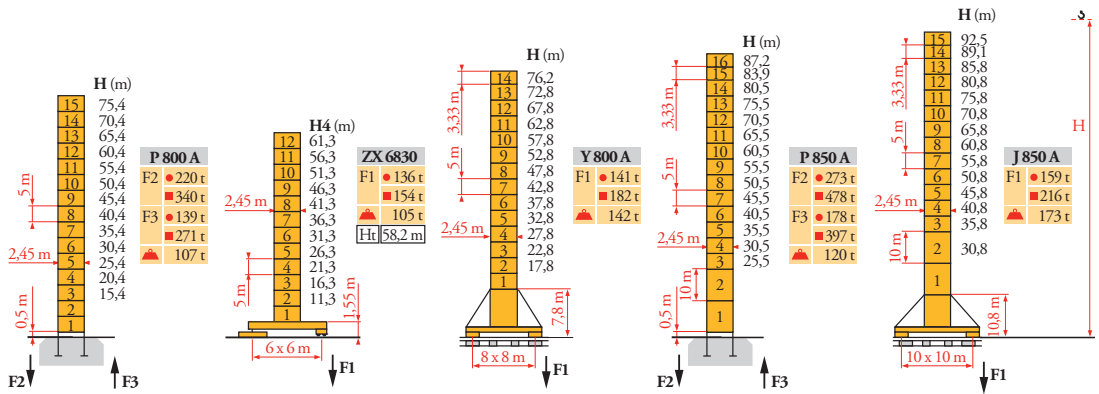
Potain MD 485B M25



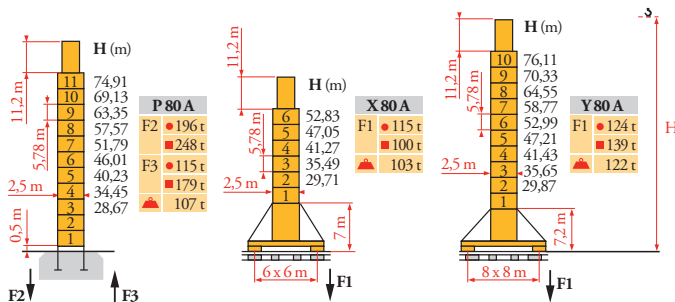
Mat / Réactions \square 2,45 m

Maste / Eckdrücke
Mast / Reactions
Mástil / Reacciones
Torre / Reazioni
Tramo / Reações
Композиции
башни / Реакции

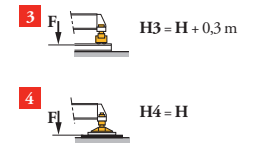
MAJ5



\square 2,5 m

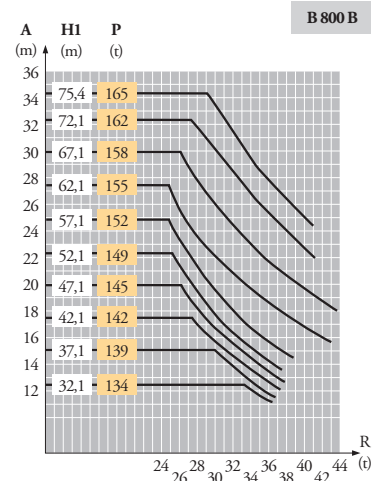
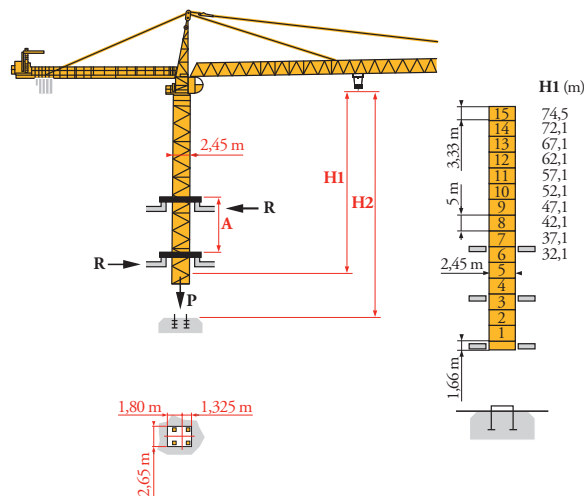


ZX 6830



Télescopage sur dalles
Kletterkrane im Gebäude
Climbing crane
Telescopage gruas trepadoras
Gru in cavedio
Telescopagem sobre lages
Кран, ползущий внутри здания

MAJ3



FR

● Réactions en service
■ Réactions hors service
▲ A vide sans lest (ni train de transport) avec flèche et hauteur maximum.

Ht Hauteur maxi roulante

DE

● Reaktionskräfte in Betrieb
■ Reaktionskräfte außer Betrieb
▲ Ohne Last, Ballast (und Transportachse), mit Maximalausleger und Maximalhöhe.

Fahrbare max. Höhe

EN

● Reactions in service
■ Reactions out of service
▲ Without load, ballast (or transport axes), with maximum jib and maximum height.

Travelling maximum height

ES

● Reacciones en servicio
■ Reacciones fuera de servicio
▲ Sin carga, sin lastre, (ni tren de transporte), flecha y altura máxima.

Altura máxima móvil

IT

● Reazioni in servizio
■ Reazioni fuori servizio
▲ A vuoto, senza zavorra (ne assali di trasporto) con braccio massimo e altezza massima.

Altezza massima gru traslante

PT

● Reações em serviço
■ Reações fora de serviço
▲ Sem carga (nem trem de transporte)- sem lastro com lança e altura máximas.

Altura máxima sobre translação

RU

● Реакции при работе
■ Реакции в покое
▲ Вес без груза, балласта (или транспортных осей), с максимальной длиной стрелы и максимальной высотой.

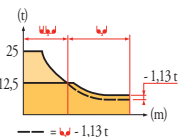
Алтура ма́ксимальная высота при движении крана по подкрановым путям

Courbes de charges
Lastkurven
Load diagrams
Curvas de cargas
Curve di carico
Curva de cargas
Диаграммы грузоподъемностей

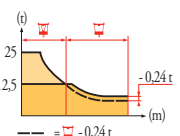
MA3



80 m	3,1	▶	14,3	15	17	20	22	25	25,2	27,2	30	32	35	40	45	50	55	60	65	70	75	80	m
▲▼▲▲			25	23,6	20,3	16,7	14,8	12,6	12,5	-12,5	11,1	10,3	9,3	7,9	6,8	5,9	5,2	4,6	4,2	3,7	3,4	3	t
75 m	3,1	▶		15,6	17	20	22	25	27	27,7	29,9	32	35	40	45	50	55	60	65	70	75	m	
▲▼▲▲			25	22,6	18,6	16,6	14,2	12,9	12,5	-12,5	11,6	10,4	8,9	7,7	6,8	6	5,3	4,8	4,3	4	t		
70 m	3,1	▶		18	20	22	25	27	30	32,3	34,8	35	40	45	50	55	60	65	70	m			
▲▼▲▲			25	22,2	19,8	17,1	15,6	13,7	12,5	-12,5	12,4	10,7	9,3	8,2	7,3	6,6	5,9	5,4	t				
65 m	3,1	▶		18,1	20	22	25	27	30	32,4	34,9	35	40	45	50	55	60	65	m				
▲▼▲▲			25	22,2	19,9	17,1	15,6	13,7	12,5	-12,5	12,5	10,7	9,3	8,2	7,3	6,6	5,9	t					
60 m	3,1	▶		18,7	20	22	25	27	30	32	33,4	36,1	40	45	50	55	60	m					
▲▼▲▲			25	23,1	20,7	17,8	16,2	14,3	13,2	12,5	-12,5	11,1	9,7	8,5	7,6	6,8	t						
55 m	3,1	▶		19,3	20	22	25	27	30	32	34,6	37,4	40	45	50	55	m						
▲▼▲▲			25	24	21,5	18,5	16,9	14,9	13,8	12,5	-12,5	11,6	10,1	8,9	7,9	t							
50 m	3,1	▶		19,6	20	22	25	27	30	32	35,1	37,9	40	45	50	m							
▲▼▲▲			25	24,4	21,8	18,8	17,2	15,1	14	12,5	-12,5	11,7	10,2	9,1	t								
45 m	3,1	▶		19,7	20	22	25	27	30	32	35,4	38,2	40	45	m								
▲▼▲▲			25	24,6	22,1	19	17,3	15,3	14,1	12,5	-12,5	11,9	10,4	t									
40 m	3,1	▶		19,9	20	22	25	27	30	32	35,6	38,4	40	m									
▲▼▲▲			25	24,8	22,2	19,1	17,5	15,4	14,3	12,5	-12,5	11,9	t										
35 m	3,1	▶		20	22	25	27	30	32	35	m												
▲▼▲▲			25	22,4	19,3	17,6	15,5	14,3	12,8	t													



80 m	3,1	▶	14,5	15	17	20	22	25	26	26,5	30	32	35	40	45	50	55	60	65	70	75	80	m
▲▼▲▲			25	24	20,8	17,2	15,3	13,1	12,5	-12,5	10,7	9,9	8,9	7,5	6,4	5,5	4,8	4,2	3,8	3,3	2,95	2,65	t
75 m	3,1	▶		15,9	17	20	22	25	27	28,6	29,1	32	35	40	45	50	55	60	65	70	75	m	
▲▼▲▲			25	23,1	19,1	17,1	14,7	13,4	12,5	-12,5	11,2	10	8,5	7,3	6,4	5,6	4,9	4,4	3,9	3,6	t		
70 m	3,1	▶		18,4	20	22	25	27	30	33,3	33,9	35	40	45	50	55	60	65	70	m			
▲▼▲▲			25	22,7	20,3	17,5	16	14,2	12,5	-12,5	12	10,3	8,9	7,8	6,9	6,2	5,5	5	t				
65 m	3,1	▶		18,4	20	22	25	27	30	33,4	34	35	40	45	50	55	60	65	m				
▲▼▲▲			25	22,7	20,4	17,6	16,1	14,2	12,5	-12,5	12,1	10,3	8,9	7,8	6,9	6,2	5,6	t					
60 m	3,1	▶		19	20	22	25	27	30	32	34,5	35,1	40	45	50	55	60	m					
▲▼▲▲			25	23,6	21,1	18,3	16,7	14,8	13,7	12,5	-12,5	10,7	9,3	8,1	7,2	6,5	t						
55 m	3,1	▶		19,7	20	22	25	27	30	32	35,8	36,3	40	45	50	55	m						
▲▼▲▲			25	24,5	22	19	17,4	15,4	14,3	12,5	-12,5	11,2	9,7	8,5	7,6	t							
50 m	3,1	▶		19,9	22	25	27	30	32	36,2	36,8	40	45	50	m								
▲▼▲▲			25	22,3	19,3	17,7	15,6	14,5	12,5	-12,5	11,3	9,8	8,7	t									
45 m	3,1	▶		20,1	22	25	27	30	32	36,6	37,2	40	45	m									
▲▼▲▲			25	22,6	19,5	17,8	15,8	14,6	12,5	-12,5	11,5	10	t										
40 m	3,1	▶		20,2	22	25	27	30	32	36,8	37,4	40	m										
▲▼▲▲			25	22,7	19,6	18	15,9	14,7	12,5	-12,5	11,5	t											
35 m	3,1	▶		20,4	22	25	27	30	32	35	m												
▲▼▲▲			25	22,9	19,8	18,1	16	14,8	13,3	t													



Lest de contre-flèche
Gegenauslegerballast
Counter-jib ballast
Lastre de contra flecha
Contrappeso
Lastros da contra lança
Балласт на консоли

MA4

		4 000 kg - 6 000 kg
		150 LCC - 166 LBR
▲▼▲▲		(kg)
80 m	24,3 m	30 000
75 m	24,3 m	28 000
70 m	24,3 m	28 000
65 m	24,3 m	26 000
60 m	24,3 m	22 000
55 m	24,3 m	20 000
50 m	20,8 m	26 000
45 m	20,8 m	22 000
40 m	20,8 m	20 000
35 m	20,8 m	16 000

Lest de base
Grundballast
Base ballast
Lastre de base
Zavorra di base
Lastros da base
Базовый балласт

MA5

2,45 m	ZX 6830	▶	H4 (m)	61,3	56,3	51,3	46,3	41,3	36,3	31,3	26,3	21,3	16,3			
			▲ (t)	131	121	121	111	111	101	101	101	101	101			
			H3 (m)	58,2	54,9	51,6	46,6	41,6	36,6	31,6	26,6	21,6	16,6			
2,45 m	Y 800 A	▶	H (m)	76,2	72,8	67,8	62,8	57,8	52,8	47,8	42,8	37,8	32,8	27,8	22,8	17,8
			▲ (t)	132	108	84	60	60	60	60	60	60	60	60	60	60
			H (m)	92,5	89,1	85,8	80,8	75,8	70,8	65,8	60,8	55,8	50,8	45,8	40,8	35,8
2,45 m	J 850 A	▶	▲ (t)	168	144	132	108	72	60	36	24	24	24	24	24	24
			H (m)	52,83	47,05	41,27	35,49	29,71								
			▲ (t)	96	96	96	96	96								
2,50 m	Y 80 A	▶	H (m)	76,11	70,33	64,55	58,77	52,99	47,21	41,43	35,65	29,87				
			▲ (t)	96	84	60	60	60	60	60	60	60				

FR

A Distance entre cadres
H1 Hauteur grue
P Poids de la grue (en service)
R Réaction horizontale

DE

Abstand zwischen den Rahmen
Kranhöhe
Kranngewicht (in Betrieb)
Horizontalkräfte

EN

Distance between collars
Crane height
Crane weight (in service)
Horizontal reaction

ES

Distancia entra marcos
Altura grúa
Peso de la grúa (en servicio)
Reaccion horizontal

IT

Distanza fra i telai
Altezza gru
Peso della gru (in servizio)
Reazione orizzontale

PT

Distância entre quadros
Altura da grua
Peso da grua (em serviço)
Reacção horizontal

RU

Расстояние между рамками крепления
Высота крана
Вес крана (при работе)
Горизонтальные реакции

Mécanismes
Antriebe
Mechanisms
Mecanismos
Meccanismi
Mecanismos
Механизмы

MAJ 10

MD 485 B M25 - 50 Hz									ch - PS hp		kW													
↑	150 LVF 63 GH Optima	m/min	0	→	42	→	72	→	144	→	196	0	→	21	→	36	→	72	→	98	150	110	1200 m	IEC 60204-32 400 V (+10% -10%) 50 Hz
	τ		12,5		6,5		2,2		1		25		13		4,4		2				150	110	461 m	
	150 LCC 63	m/min	46	→	56	→	70	→	92	→	110	23	→	28	→	35	→	46	→	55	150	110	461 m	kVA 150 LVF: 185 kVA 150 LCC: 185 kVA
τ			12,5		9,4		6,25		3,1		1,6		25		18,8		12,5		6,2		3,2			
↻	RVF 183 Optima +	tr/min U/min - rpm	0 → 0,8																		3 x 12	3 x 9		
↔	10 DVF 10	m/min	0 → 64 (25 t)			0 → 100 (12,5 t)			0 → 110 (6,25 t)			10	7,4											
↔	Y 800 A	RT584 A1 - 2V	13,5 - 27																		8 x 7	8 x 5,2		
↔	J 850 A		i																					
↔	ZX 6830 X 80 A Y 80 A	RT 664 A2B - 2V	16 - 32																		6 x 7	6 x 5,2		

MD 485 B M25 - 60 Hz									ch - PS hp		kW													
↑	180 LVF 63 GH Optima	m/min	0	→	50	→	88	→	174	→	196	0	→	25	→	44	→	87	→	98	180	132	1200 m	IEC 60204-32 480 V (+6% -10%) 60 Hz
	τ		12,5		6,5		2,2		1		25		13		4,4		2				180	132	461 m	
	150 LCC 63	m/min	46	→	56	→	70	→	92	→	110	23	→	28	→	35	→	46	→	55	150	110	461 m	kVA 180 LVF: 215 kVA 150 LCC: 215 kVA 166 LBR: 190 kVA
τ			12,5		9,4		6,25		3,1		1,6		25		18,8		12,5		6,2		3,2			
↻	RVF 183 Optima +	tr/min U/min - rpm	0 → 0,8																		3 x 12	3 x 9		
↑	166 LBR 63	m/min	4,6/46	7,2/72	11,4/114	18,2/182	2,3/23	3,6/36	5,7/57	9,1/91	166	122	633 m	kVA										
τ			12,5	7,5	4,4	2,4	25	15	8,8	4,8														
↻	R 27 +	tr/min U/min - rpm	0 → 1																		3 x 9	3 x 6,6		
↔	10 DVF 10	m/min	LBR: 0 → 80			LVF - LCC: 0 → 64 (25 t) - 0 → 100 (12,5 t) - 0 → 110 (6,25 t)			10	7,4														
↔	Y 800 A	RT584 A1 - 2V	16 - 32																		8 x 8,4	8 x 6,2		
↔	J 850 A		i																					
↔	ZX 6830 X 80 A Y 80 A	RT 664 A2B - 2V	19 - 38																		6 x 8,4	6 x 6,2		

FR

Levage
Distribution
Orientation
Translation
Nous consulter

DE

Heben
Katzfahren
Schwenken
Kranfahren
Auf Anfrage

EN

Hoisting
Trolleying
Slewing
Travelling
Consult us

ES

Elevación
Distribución
Orientación
Traslación
Consultarnos

IT

Sollevamento
Distribuzione
Rotazione
Traslazione
Consultateci

PT

Elevação
Distribuição
Rotação
Translação
Consultar-nos

RU

Подъем
Перемещение каретки
Поворот
Перемещение крана
Проконсультируйтесь у нас



Document commercial non contractuel. Pour toute information technique se référer à la notice correspondante.

Unverbindliches Vertriebsdokument. Für technische Informationen, siehe die entsprechenden Anweisungen.

This commercial document is not legally binding. For any technical information, please refer to the corresponding instructions.

Documento comercial no contractual. Para cualquier información técnica, ver la noticia correspondiente.

Documento commerciale non vincolante, per tutte le informazioni tecniche fare riferimento al catalogo istruzioni.

Documento comercial não contratual. Para qualquer informação técnica complementar consultar as respectivas instruções.

Этот коммерческий документ не является юридически обязательным. Для получения технической информации, см. соответствующие инструкции.

Manitowoc

Manitowoc - Americas - World Headquarters
2400 S. 44th Street • Manitowoc • WI 54220 USA
Tel: +1 920 684 4410 • Fax: +1 920 652 9778

Manitowoc - Europe, Middle East & Africa
Ecully, France
18, rue de Charbonnières B.P. 173 • 69132 ECULLY Cedex • FRANCE
Tel: +33 (0)4 72 18 20 20 • Fax: +33 (0)4 72 18 20 00

Manitowoc - Asia Pacific
16F Xu Hui Yuan Building,
1089 Zhongshan No.2 Road (S) • Shanghai 200030 China
Tel: +86 21 6457 0066 • Fax: +86 21 6457 4955

MD 485B M25

REF. 2004 02 MAJ 10