



**DIECI**

**AGRI FARMER**

28.7 | 30.7 | 28.9 | 30.9





# ***CALIDAD ABSOLUTA*** ***EXCELENCIA A MEDIDA DE HOMBRE***

Las características de los productos Dieci se pueden resumir en tres conceptos que, desde siempre, representan el estándar de cualquier máquina: **tecnología, fiabilidad y duración.**

Una gama de productos cuyo objetivo es la excelencia, diseñados para quien los utiliza: el hombre. Trabajamos todos los días para que nuestras máquinas evolucionen e incorporen las mejores soluciones, basadas en nuestra investigación y en los consejos de nuestros clientes, fruto de sus experiencias.

El resultado de todo ello son máquinas con **prestaciones excepcionales** gracias a sus componentes de elevado contenido tecnológico y a la perfecta puesta a punto. Y también con un estilo que se distingue, porque creemos que nuestra identidad es nuestra fuerza.

**AGRI FARMER**, desde siempre la máquina más ágil de la gama agrícola Dieci, se ha rediseñado priorizando a los usuarios: con la nueva cabina futurista firmada por Giugiaro Design y con importantes intervenciones en el confort y las prestaciones, ofrecemos al agricultor **un elevador telescópico de la mejor calidad.**



## **CONFORT EXCLUSIVO** *DISEÑO Y ESTILO ITALIANOS*

Desde siempre, las cabinas de los elevadores telescópicos Dieci son un concentrado de **confort** y **funcionalidad**, al que se une el **estilo** que nos caracteriza en todo el mundo. En la NUEVA CABINA 2018 hemos querido potenciar el made in Italy con la aportación de uno de los diseñadores italianos más famosos: **Giugiaro Design**.

Los interiores se han realizado con **materiales suaves al tacto** derivados del sector automotor que destacan por su excelente suavidad, y, al mismo tiempo, aseguran un excelente **aislamiento térmico y acústico**, además de **reducir considerablemente las vibraciones**. Estética y calidad se unen con la funcionalidad: la combinación de colores tenues contribuye a hacer más luminoso el habitáculo, junto a la iluminación de los pedales, los interruptores y la escalera de acceso.

Plena luz y visibilidad también hacia el exterior con amplias superficies acristaladas que permiten una **óptima visual a 360°**, luces de trabajo de led en la cabina, perímetro y brazo, espejos retrovisores orientables y calefactables eléctricamente y tres cámaras sin cable que vigilan incluso los puntos más escondidos.

Con el objetivo de ofrecer la máxima comodidad a quien trabaja, hemos mejorado todavía más las cabinas Dieci incorporando espacios más amplios para las piernas, columna de dirección y apoyabrazos regulables, suspensiones para el asiento a elegir entre tres sistemas y un **nuevo sistema de amortiguación de toda la cabina**, único en el sector de los elevadores telescópicos, capaz de amortiguar de manera eficaz las oscilaciones más molestas de los terrenos irregulares.

Por último, gracias a la investigación y a los avanzados estudios de fluidodinámica, hemos desarrollado un nuevo **sistema de climatización** que, junto al techo y a la luna trasera que se pueden abrir, garantiza una distribución uniforme del aire y, por lo tanto, una temperatura ideal en cualquier estación del año.





## CONFORT ABSOLUTO

### + GRANDE

- Ergonomía y accesibilidad mejoradas: más espacio para las piernas del operador

### + CÓMODA

- Cabina con amortiguadores hidráulicos: golpes absorbidos a 360°
- Columna de dirección y apoyabrazos regulables, asiento calefactable y tres sistemas de suspensión a elegir: conducción desde el asiento

## DISEÑO INTERIOR

### TOQUE ELEGANTE

- Interiores elegantes suaves al tacto, derivados del sector automotor

### FUERA EL RUIDO

- El techo, el cuadro de mandos y la moqueta insonorizante aíslan la cabina del ruido





## VISIBILIDAD TOTAL

### VISTA PANORÁMICA, SIEMPRE

- Amplias superficies acristaladas: óptima visibilidad en cualquier dirección
- Faros de trabajo de led integrados: mejor visibilidad, menor consumo y mayor duración
- Más luz: faros perimetrales, en el brazo y en el extremo del brazo

### TODO BAJO CONTROL

- Pantalla de 3,5" integrada
- Espejos retrovisores regulables eléctricamente y calefactables
- Tres cámaras sin cable con pantalla de 7": trasera, lado derecho y extremo del brazo



## CLIMATIZACIÓN PERFECTA

### TEMPERATURA JUSTA EN TODO MOMENTO

- Flujos de aire optimizados: seis salidas de aire, luna trasera y techo que se pueden abrir, elevaluas lateral eléctrico integrado
- Desempeñado rápido de las lunas

### DOBLE FILTRO DE AIRE

- Protección del operador contra el polvo y los olores





## **TECNOLOGÍA PURA** *POTENCIA Y CONTROL*

El hombre maniobra, la tecnología potencia y controla. La nueva gama agrícola se ha diseñado partiendo de un **avanzado sistema de gestión electrónica** del vehículo completamente integrado: una exclusiva Dieci.

Todas las funciones de control de la máquina (control de las rpm, velocidad y diagnóstico) están gestionadas por una **única centralita** que mide los parámetros óptimos de trabajo, mediante un diagnóstico preciso, y los visualiza en tiempo real en la pantalla para que el operador lo tenga **todo bajo control**.

Gracias a unas capacidades y fuerza de oscilación mejores, el brazo se puede maniobrar completamente desde el tablero de mandos con un **nuevo joystick**, que también integra el selector de dirección (inversor – FNR), para un control de la dirección más práctico y cómodo.

Nueva fuerza y estabilidad gracias al **chasis**, mientras que la gestión electrónica de la nueva **transmisión hidrostática de 2 marchas** permite alcanzar una velocidad de 40 km/h.



## EVOLUCIÓN DE LA FAMILIA

### AGRI FARMER 28.7

↑ Altura máxima 6,35 m

📊 2,9 t de capacidad

### AGRI FARMER 30.7

↑ Altura máxima 6,35 m

📊 3 t de capacidad

### AGRI FARMER 28.9

↑ Altura máxima 8,65 m

📊 2,9 t de capacidad

### AGRI FARMER 30.9

↑ Altura máxima 8,65 m

📊 3 t de capacidad

## BRAZO TELESCÓPICO EVOLUCIONADO

### CONFORT ELECTRÓNICO, POTENCIA TECNOLÓGICA

- Brazo reforzado de acero de alta resistencia: más fiable
- Cilindro de extensión con amortiguador en el cierre: más confort
- Gestión electrónica de la suspensión en función de la velocidad y de la altura
- Distribuidores Load Sensing - Flow Sharing: varios movimientos simultáneos para un trabajo más eficaz
- Dirección de marcha y brazo controlados por el nuevo joystick CAN-bus





## PLACA PORTAHERRAMIENTAS

### NUEVA PLACA PORTAHERRAMIENTAS

- Articulación de contrapalanca: más ángulo de oscilación

### NUEVO SISTEMA AUTOMÁTICO DE ENGANCHE

- Reconocimiento de las herramientas sin operaciones manuales: más fácil y mayor seguridad
- Configuración inmediata de la máquina para los diferentes usos

### BLOQUEO DE LOS ACCESORIOS HIDRÁULICO

- Doble cilindro, doble acción y máxima estabilidad

## TRANSMISIÓN HIDROSTÁTICA DE 2 MARCHAS

### GESTIÓN ELECTRÓNICA

- Máxima precisión de avance también a pleno régimen

### ÁGIL Y RÁPIDA

- Velocidad máxima: 40 km/h

### EFICIENCIA GARANTIZADA A LO LARGO DEL TIEMPO

+ Potente + Simple + Fiable











## **POTENCIA** *RÁPIDO, PRECISO Y ECOLÓGICO*

Potencia de 107 CV, pero, sobre todo, **prestaciones elevadas**: este es el espíritu del nuevo motor que mueve todos los modelos de la familia AGRI FARMER. Un motor evolucionado con control totalmente electrónico, para **optimizar el suministro y la eficiencia**.

Una cilindrada de 3769 cm<sup>3</sup> que desarrolla un par impresionante a tan solo 1500 rpm. Todo ello sin renunciar a la fiabilidad duradera y al **respeto por el medioambiente**, con los sistemas DOC y SCR y el filtro DPF para limitar las emisiones en la atmósfera según las normativas Stage 4/Tier 4F.





## **MOTOR**

### **PRESTACIONES ELEVADAS**

- Par de 379 Nm a tan solo 1500 rpm

### **EVOLUCIÓN ELECTRÓNICA**

- Control electrónico completo: suministro y eficiencia optimizados

### **LARGA AUTONOMÍA**

- Nuevo depósito de alta gama: 100 litros de combustible

## **POTENCIA LIMPIA**

### **EMISIONES MÍNIMAS**

- Sistema Stage 4/Tier 4F
- Catalizadores DOC+SCR
- Filtro DPF
- Depósito de urea de 20 litros

## **SISTEMA HIDRÁULICO**

### **BOMBA DE ENGRANAJES**

- Rapidez y reactividad del brazo
- Movimientos precisos y rápidos, incluso a alta potencia



# PRIMERO EL HOMBRE SIMPLIFICAMOS EL TRABAJO

## MANTENIMIENTO

### ¡Hacemos la máquina según los deseos del cliente!

Gracias a más de medio siglo de experiencia en el sector de los elevadores telescópicos, Dieci puede enorgullecerse de seguir una particular filosofía de construcción: escuchar los consejos de los clientes y estudiar cómo simplificar al máximo el trabajo a bordo de nuestras máquinas.

Para la nueva gama agrícola hemos revisado completamente el **compartimento del motor**, que presenta un atractivo diseño y cuyo capó cuenta con unas amplias aberturas traseras y laterales para facilitar lo más posible el acceso. En el interior, la disposición óptima de los componentes hace que el **mantenimiento sea más rápido y cómodo**.

Los radiadores son más fáciles y rápidos de limpiar gracias al nuevo grupo, que es mucho más accesible. Las operaciones de engrasado también son más fáciles y rápidas, gracias al sistema automático. Vida fácil también en el habitáculo: es posible acceder al filtro de aire sin utilizar ninguna herramienta, mientras que el sistema eléctrico es totalmente hermético y queda protegido contra el agua y el polvo. También son mínimas las intervenciones requeridas para el cambio de aceite hidráulico, que debe efectuarse solo cada 2000 horas de trabajo.



## DIECI SERVICE

Dieci Service es nuestro servicio de asistencia técnica, presente en todo el mundo a través de **una red capilar de concesionarios** y talleres autorizados. Nuestros clientes son asistidos directamente por técnicos especializados y cualquier demanda se satisface en muy poco tiempo: gracias al uso de almacenes automatizados, Dieci Service es capaz de asegurar intervenciones y recambios en todo el mundo en tan solo unas horas. Visite el sitio [www.dieci.com](http://www.dieci.com) para saber cuál es del concesionario más cercano.

**CONCESIONARIOS** 400

**PAÍSES** 70

**SUCURSALES** 3



# DATOS TÉCNICOS

## PRESTACIONES

Modelo de máquina	AGRI FARMER 28.7-GD	AGRI FARMER 30.7-GD	AGRI FARMER 28.9-GD	AGRI FARMER 30.9-GD
Capacidad máxima	2900 kg (6393 lb)	3000 kg (6614 lb)	2900 kg (6393 lb)	3000 kg (6614 lb)
Altura máxima de elevación con ruedas	6,35 m (20,8 ft)	6,35 m (20,8 ft)	8,65 m (28,4 ft)	8,65 m (28,4 ft)
Fuerza de arranque	5800 daN (13039 lbf)	5800 daN (13039 lbf)	5800 daN (13039 lbf)	5800 daN (13039 lbf)
Fuerza de tracción	5800 daN (13039 lbf)	5800 daN (13039 lbf)	5800 daN (13039 lbf)	5800 daN (13039 lbf)
Pendiente máxima superable	40%	40%	40%	40%
Masa en vacío	6500 kg (14330 lb)	6500 kg (14330 lb)	6680 kg (14727 lb)	6680 kg (14727 lb)
Velocidad máxima (referida a ruedas con el diámetro máximo admitido)	40 km/h (24,9 mph)	40 km/h (24,9 mph)	40 km/h (24,9 mph)	40 km/h (24,9 mph)

## MOTOR

Marca	Kubota
Potencia nominal	79,5 kW (107 HP)
@rpm	2200 rpm
Cilindrada	3769 cm <sup>3</sup> (230 in <sup>3</sup> )
Normativa de emisiones	Stage IV/Tier 4f
Tratamiento de los gases de escape	DOC+DPF+SCR
Admisión	Turbo compresor aftercooler

## SISTEMA HIDRÁULICO

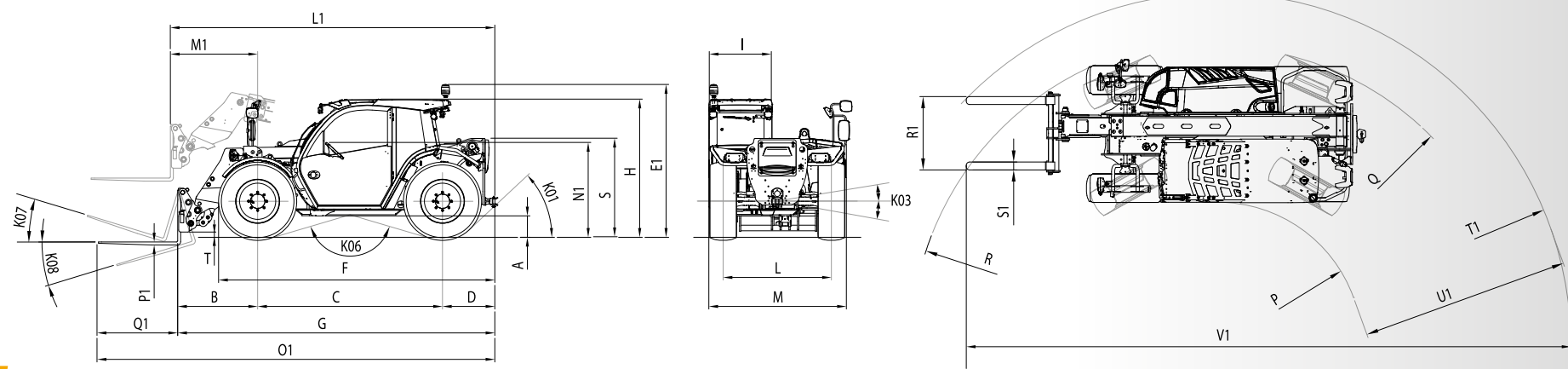
Tipo bomba hidráulica	Bomba de engranajes para dirección asistida y maniobras
Caudal bomba hidráulica	100 L/min (26,4 gal/min)
Presión máxima de servicio	24,5 MPa (3553 psi)
Mando distribuidor	Joystick 4en1 proporcional con FNR

## TRANSMISIÓN

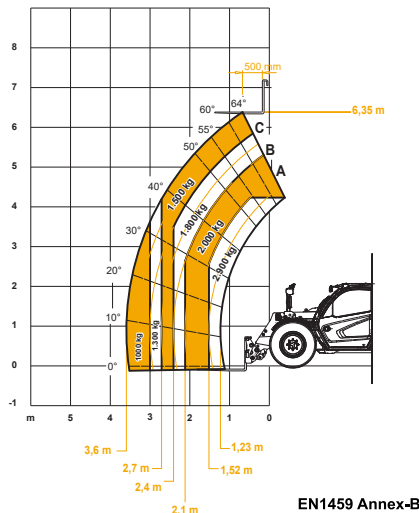
Tipo de transmisión	Hidroestática con control electrónico con bomba de caudal variable y función ECO
Motor hidráulico	Hidroestático con variación continua
Inversión	Con control electrónico accionable con máquina en movimiento
Marcha lenta	De pedal electrónico para avance controlado
Cambio	De 2 velocidades servoasistido

## DIMENSIONES

	AGRI FARMER 28.7-GD	AGRI FARMER 30.7-GD	AGRI FARMER 28.9-GD	AGRI FARMER 30.9-GD
A	300 mm (11,8 in)	300 mm (11,8 in)	300 mm (11,8 in)	300 mm (11,8 in)
B	1211 mm (47,7 in)	1211 mm (47,7 in)	1247 mm (49,1 in)	1247 mm (49,1 in)
C	2800 mm (110,2 in)	2800 mm (110,2 in)	2800 mm (110,2 in)	2800 mm (110,2 in)
D	813 mm (32 in)	813 mm (32 in)	813 mm (32 in)	813 mm (32 in)
E1	2312 mm (91 in)	2483 mm (97,8 in)	2312 mm (91 in)	2483 mm (97,8 in)
F	4155 mm (163,6 in)	4155 mm (163,6 in)	4155 mm (163,6 in)	4155 mm (163,6 in)
G	4824 mm (189,9 in)	4824 mm (189,9 in)	4860 mm (191,3 in)	4860 mm (191,3 in)
H	2090 mm (82,3 in)	2261 mm (89 in)	2090 mm (82,3 in)	2261 mm (89 in)
I	965 mm (38 in)	965 mm (38 in)	965 mm (38 in)	965 mm (38 in)
K01	42°	42°	42°	42°
K03	8°	8°	8°	8°
K06	147°	147°	147°	147°
K07	18°	18°	22°	22°
K08	129°	129°	124°	124°
L	1640 mm (64,6 in)	1640 mm (64,6 in)	1640 mm (64,6 in)	1640 mm (64,6 in)
L1	4935 mm (194,3 in)	4935 mm (194,3 in)	4970 mm (195,7 in)	4970 mm (195,7 in)
M	2095 mm (82,5 in)	2095 mm (82,5 in)	2095 mm (82,5 in)	2095 mm (82,5 in)
M1	1322 mm (52 in)	1322 mm (52 in)	1358 mm (53,5 in)	1358 mm (53,5 in)
N1	1385 mm (54,5 in)	1555 mm (61,2 in)	1385 mm (54,5 in)	1555 mm (61,2 in)
O1	6023 mm (237,1 in)	6023 mm (237,1 in)	6060 mm (238,6 in)	6060 mm (238,6 in)
P	1807 mm (71,1 in)	1807 mm (71,1 in)	1807 mm (71,1 in)	1807 mm (71,1 in)
P1	45 mm (1,8 in)	45 mm (1,8 in)	45 mm (1,8 in)	45 mm (1,8 in)
Q	4168 mm (164,1 in)	4168 mm (164,1 in)	4168 mm (164,1 in)	4168 mm (164,1 in)
Q1	1200 mm (47,2 in)	1200 mm (47,2 in)	1200 mm (47,2 in)	1200 mm (47,2 in)
R1	1110 mm (43,7 in)	1110 mm (43,7 in)	1110 mm (43,7 in)	1110 mm (43,7 in)
S	1495 mm (58,9 in)	1495 mm (58,9 in)	1495 mm (58,9 in)	1495 mm (58,9 in)
S1	120 mm (4,7 in)	120 mm (4,7 in)	120 mm (4,7 in)	120 mm (4,7 in)
T	80 mm (3,1 in)	80 mm (3,1 in)	160 mm (6,3 in)	160 mm (6,3 in)
T1	5090 mm (200,4 in)	5090 mm (200,4 in)	5116 mm (201,4 in)	5116 mm (201,4 in)
U1	3289 mm (129,5 in)	3289 mm (129,5 in)	3316 mm (130,6 in)	3316 mm (130,6 in)
V1	8900 mm (350,4 in)	8900 mm (350,4 in)	8962 mm (352,8 in)	8962 mm (352,8 in)

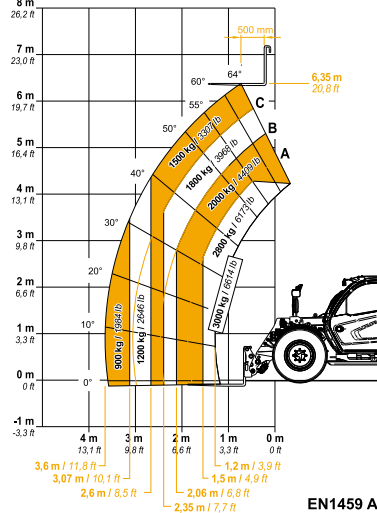


MAX  
2900 kg / 6393 lb



EN1459 Annex-B

MAX  
3000 kg / 6614 lb

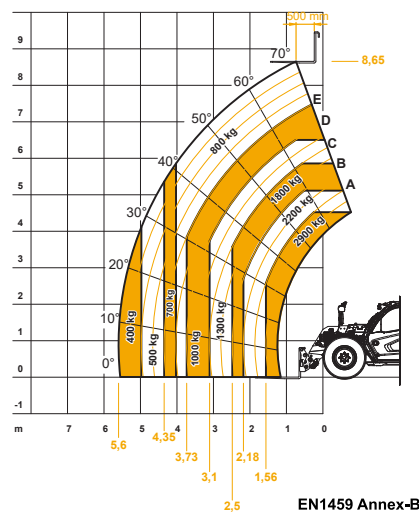


EN1459 Annex-B

AGRI FARMER 28.7

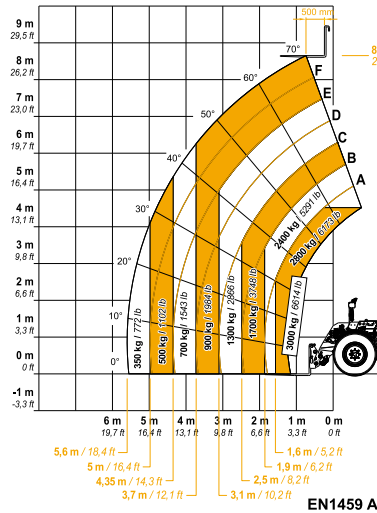
AGRI FARMER 30.7

MAX  
2900 kg / 6393 lb



EN1459 Annex-B

MAX  
3000 kg / 6614 lb



EN1459 Annex-B

AGRI FARMER 28.9

AGRI FARMER 30.9



# **DIECI, LA MEJOR** *EXPERIENCIA PARA INNOVAR*

Diseñamos y construimos máquinas de trabajo desde 1962 y, hoy, somos uno de los actores más importantes a nivel mundial.

Orgullosamente italiana, con una sede central en Emilia Romagna de más de 135.000 metros cuadrados y una plantilla de aproximadamente 400 empleados, gracias a las tres filiales europeas en Alemania, Reino Unido y Francia, y a una red global de más de 400 concesionarios, Dieci está presente en más de 70 países.

Investigación y desarrollo de tecnologías innovadoras, formación y asistencia al cliente están siempre al centro de nuestras actividades: el resultado de este compromiso constante se concretiza en una oferta que comprende más de 159 modelos en producción, entre máquinas agrícolas, para la construcción, industriales y especiales.

En los dos últimos años hemos renovado el 80 % de la gama de productos para ofrecer a nuestros clientes soluciones siempre más a la vanguardia, con más prestaciones, fiables y seguras.

Hoy, presentamos la nueva gama agrícola, 4 familias y 15 modelos, con importantes mejoras en el confort y el diseño, para **valorizar el elemento más importante: el hombre.**

1962 **FUNDACIÓN**

135.000 **m<sup>2</sup>**

400 **EMPLEADOS**

159 **MODELOS**

19 **FAMILIAS**



# AGRI FARMER

28.7 | 30.7 | 28.9 | 30.9

**DIECI**

[www.dieci.com](http://www.dieci.com)

