



ATLAS

Umschlagmaschine 350MH



 33,3 - 36 t

 180 kW (245 ps)

 13,5 - 18,2 m



SCHNELL. ZUVERLÄSSIG. VIELSEITIG.
350MH

Technische Daten

MOTOR

Leistung nach ISO 14396 180 kW (245 PS)	Hubraum 6100 cm ³	Luftfilter Trockenluftfilter
Drehzahl 1800/min	Zylinderzahl 6	Batterie 2 x 12 V / 143 Ah
Fabrikat/ Modell Deutz TCD 6.1 L6	Bohrung / Hub 101 / 126	Lichtmaschine 28 V / 100 Ah
	Kühlsystem wassergekühlt	Anlasser 24 V / 5,5 kW

HYDRAULIKSYSTEM

<ul style="list-style-type: none"> • AWE 4 System (Load Sensing) • Grenzlastgeregelte Hochleistungskolbenpumpe • Kraftstoffsparende Bedarfsstromregelung • Feinfühlige, proportionale, unabhängige Steuerung • Primär- und Sekundärabsicherung gegen Überlastung 	<ul style="list-style-type: none"> • Nachsaugventile für alle Arbeitsfunktionen • Lasthalte u. Feinsenkenventile im Hebekreislauf • Rohrbruchsicherung für Hebezylinder • Greifer / Greifer-Dreh Funktion serienmäßig • 2 weitere Kreise für Zusatzverbraucher mögl. 	<ul style="list-style-type: none"> • Temperaturregelter Lüfter für Kühler • Fördermenge max. 660 l/min • Betriebsdruck max. 380 bar • Betriebsarten: 3 vorprogrammierte Modes (Fine, Eco, Power)
---	---	--

SCHWENKWERK

<ul style="list-style-type: none"> • Schwenkmotor: • Schwenkgetriebe: • Schwenkbremse: 	<ul style="list-style-type: none"> • Axialkolbenmotor mit Prioritätsventil • Planetenübersetzung • pedalbetätigte Mehrscheibenfeststellbremse 	<ul style="list-style-type: none"> • Oberwagen-Drehzahl max. 8,5/min • Schwenkmoment 93,4 kNm
---	--	--

FAHRANTRIEB UND BREMSEN

<ul style="list-style-type: none"> • Regelfahrmotor • 2-Gang-Getriebe • Doppeltwirkendes Fahrbremsventil • Fahrtrichtungsvorwahl über Hebel an der Lenksäule 	<ul style="list-style-type: none"> • Höchstgeschwindigkeit 20 km/h • Geländegang 5 km/h • Kriechgang 1 km/h • Allradantrieb 	<ul style="list-style-type: none"> • Zweikreisbremsanlage Lamellen • Feststellbremse Federspeicher
--	---	--

UNTERWAGEN

<ul style="list-style-type: none"> • 56 t Spezialbaggerachsen 	<ul style="list-style-type: none"> • Lenkachse mit autom. Pendelachsblockierung 	<ul style="list-style-type: none"> • Räder 8-fach. 12.00 - 20
--	--	---

FÜLLMENGEN

<ul style="list-style-type: none"> • Kraftstofftank 425 Liter • Kühlsystem 48 Liter 	<ul style="list-style-type: none"> • Motoröl 21 Liter • Hydrauliktankinhalt 505 Liter 	<ul style="list-style-type: none"> • Hydrauliksysteminhalt 970 Liter
---	---	---

FAHRERKABINE

<ul style="list-style-type: none"> • Erfüllt neueste Sicherheitsanforderungen • Extra breiter Einstieg • Geräumiger Fußraum 	<p>STEUERUNG:</p> <ul style="list-style-type: none"> • Ergonomische Joysticks • Schlanke, höhen- und neigungsverstellbare Lenksäule • Übersichtliche Anordnung der Schalter 	<p>SCHALLWERTE:</p> <ul style="list-style-type: none"> • ISO 6396 (L_pA) in Fahrerkabine 70 dB(A) • 2000/14 EG (L_wA) Außenpegel 103 dB(A)
<ul style="list-style-type: none"> • Exzellente Rundumsicht • Vorbereitung für Radioeinbau 	<p>KLIMATISIERUNG:</p> <ul style="list-style-type: none"> • Klimatronic serienmäßig • Sehr gute Luftverteilung 	
<p>FAHRERSITZ:</p> <ul style="list-style-type: none"> • Komfortsitz, luftgefedert (Sitzheizung optional) • Armlehnen und Bandscheibenstütze • Sitz getrennt von Konsole verstellbar 		

Ausrüstungen

EINSATZGEWICHTE

	GRUNDARM 8,70 m (C84.5i)		GRUNDARM 10,60 m (C84.7i)
	Stiel 5,50 m (D84.15i)	Stiel 6,90 m (D84.16i)	Stiel 7,75 m (D84.17i)
Abstützpratzen 4-fach	33,2 t	33,5 t	34,3 t

Einsatzgewicht mit Fahrer, Vollgummireifen, komplett befülltem Gerät sowie 1,5 t für Anbaugeräte

AUSRÜSTUNG

GRUNDGERÄT UMSCHLAGMASCHINE ATALS 350MH

- 350MH mit 4-facher Pratzenabstützung und 2 Hebezyllindern (A84.32)

SERIENMÄSSIGE GRUNDAUSSTATTUNG:

Ausleger:	Motor:	Kabine:
<ul style="list-style-type: none"> • Grundarm 8,70 m (C84.5i) • Grundarm 10,60 m (C84.7i) • Grundarm 11,60 m (C84.8i) 	<ul style="list-style-type: none"> • Leerlaufautomatik • Dieselvorbfilter • Motorüberwachung • Dieselpartikelfilter 	<ul style="list-style-type: none"> • Klimaanlage mit Automatiksteuerung • Radiovorbereitung • Schlanke, höhen- und neigungsverstellbare Lenksäule • Sitz getrennt von Konsole verschiebbar
Stiele: <ul style="list-style-type: none"> • Stiel 5,50 m (D84.15i) • Stiel 6,90 m (D84.16i) • Stiel 7,70 m (D84.17i) • Stiel 9,0 m (D84.18i) (nur für Grundarm 10,60 (C84.7i)) 	Hydraulik: <ul style="list-style-type: none"> • Greifer / Greifer-Dreh-Funktion • Druckspeicher für Notabsenkung des Armsystems • Rohrbruchsicherung für Hebezyylinder • Grenzlastregelung • Zylinderendlagendämpfung • Zentralschmierung elektrisch 	AUSRÜSTUNG: <ul style="list-style-type: none"> • Zusammengefasste Schmierstellen für Drehkranz und Armausrüstung
* weitere Kombinationen auf Anfrage		UNTERWAGEN: <ul style="list-style-type: none"> • Lamellenbremsen im Ölbad der Radnabe

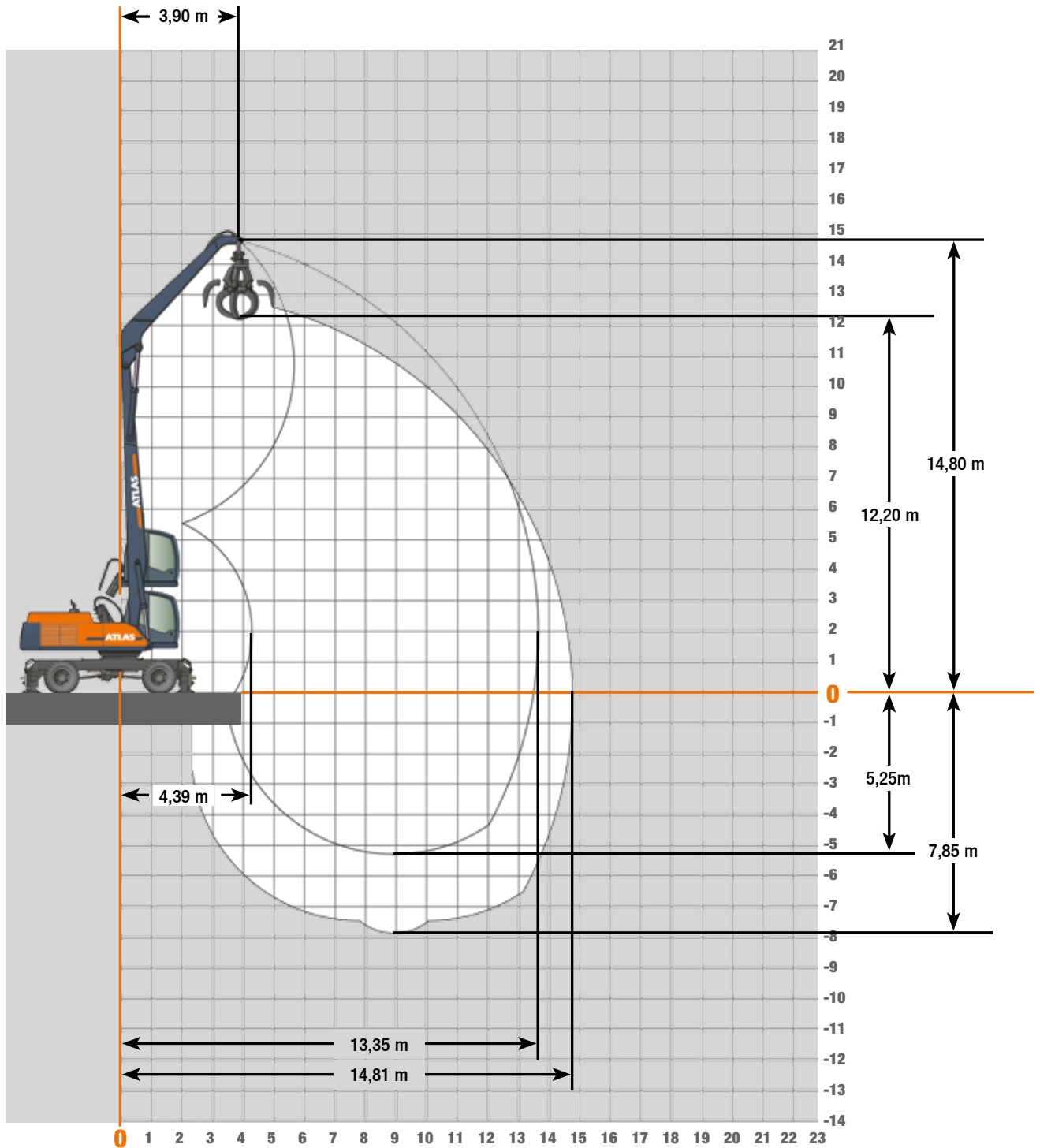
ZUSATZAUSRÜSTUNG

Motor: <ul style="list-style-type: none"> • Betankungspumpe • Standheizung • Kaltstarthilfe 	Kabine: <ul style="list-style-type: none"> • Kabinenschutz • Rundumleuchte • Beheizter Fahrersitz • Radio/CD/MP3, front AUX in, USB • Liftkabine, bis 2,0 m hochfahrbar • Kabinenerhöhung 0,60 m / 1,20 m / 1,50 m / 2 m • Variokabine, 2 m hoch- und 2 m vorfahrbar • Arbeitsscheinwerfer, Xenon-Ausführung 	Unterwagen: <ul style="list-style-type: none"> • Vollgummireifen • Werkzeugkasten im Unterwagen
Hydraulik: <ul style="list-style-type: none"> • Hydraulischer Anbausatz, Abstützungen vorne und hinten paarweise schalten • Hydraulischer Anbausatz, um die Abstützungen einzeln zu schalten • Bioöl 		Weitere Sonderausrüstung: siehe Preisliste

ANBAUGERÄTE

<ul style="list-style-type: none"> • Schüttgutgreifer • Mehrschalengreifer 	<ul style="list-style-type: none"> • Lasthaken • Lasthebemagnet 	<ul style="list-style-type: none"> • Holzgreifer
--	---	---

Arbeitsbereiche Grundarm 8,70 m (C84.5i) und Stiel 5,50 m (D84.15i)



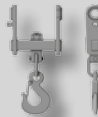
Traglasten Grundarm 8,70 m (C84.5i) und Stiel 5,50 m (D84.15i)

Traglasten Grundarm 8,70 m (C84.5i) mit Stiel 5,50 m (D84.15i). Max. Ausladung 14,81 m

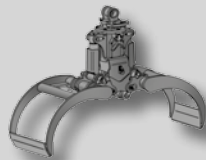
Höhe		4,5 m		6,0 m		7,5 m		9,0 m		10,5 m		12,0 m		13,5 m		15,0 m		16,5 m	
		FRONT	QUER	FRONT	QUER	FRONT	QUER	FRONT	QUER	FRONT	QUER	FRONT	QUER	FRONT	QUER	FRONT	QUER	FRONT	QUER
18,0 m	abgestützt																		
	unabgestützt																		
16,5 m	abgestützt																		
	unabgestützt																		
15,0 m	abgestützt																		
	unabgestützt																		
13,5 m	abgestützt			9,4*	9,4*														
	unabgestützt			9,4*	8,1														
12,0 m	abgestützt			9*	9*	7,6*	7,6*	6,7*	6,7*										
	unabgestützt			9*	8,3	7,6*	5,8	6,7	4,3										
10,5 m	abgestützt			8,9*	8,9*	7,6*	7,6*	6,6*	6,6*	5,9*	5,9*								
	unabgestützt			8,9*	8,3	7,6*	5,9	6,6*	4,3	5,2	3,3								
9,0 m	abgestützt			9,1*	9,1*	7,7*	7,7*	6,7*	6,7*	5,9*	5,9*								
	unabgestützt			9,1*	8,3	7,7*	5,8	6,7*	4,3	5,2	3,3								
7,5 m	abgestützt	13*	13*	9,5*	9,5*	7,9*	7,9*	6,8*	6,8*	5,9*	5,9*	5,2*	5,2*						
	unabgestützt	13*	12,1	9,5*	8	7,9*	5,8	6,6	4,2	5,2	3,2	4,1	2,5						
6,0 m	abgestützt	13,3*	13,3*	10,2*	10,2*	8,3*	8,3*	6,9*	6,9*	6*	6*	5,2*	5,2*						
	unabgestützt	13,3*	11,8	10,2*	7,6	8,3*	5,4	6,4	4,1	5,1	3,2	4,1	2,5						
4,5 m	abgestützt	14,9*	14,9*	10,9*	10,9*	8,6*	8,6*	7,1*	7,1*	6*	6*	5,1*	5,1						
	unabgestützt	14,9*	10,5	10,9*	7	8,2	5,1	6,2	3,9	4,9	3	4	2,4						
3,0 m	abgestützt	6,2*	6,2*	11,4*	11,4*	8,8*	8,8*	7,2*	7,2*	6*	6*	5,1*	5	4,2*	4,2*				
	unabgestützt	6,2*	6,2*	10,9	6,3	7,8	4,7	6	3,6	4,8	2,9	3,9	2,4	3,3	1,9				
1,5 m	abgestützt			11,2*	11,2*	8,7*	8,7*	7,1*	7,1*	5,9*	5,9*	4,9*	4,9*	3,9*	3,9*				
	unabgestützt			10,3	5,8	7,5	4,4	5,8	3,4	4,6	2,8	3,8	2,3	3,2	1,9				
0 m	abgestützt			10,3*	10,3*	8,3*	8,3*	6,7*	6,7*	5,5*	5,5*	4,5*	4,5*	3,5*	3,5*				
	unabgestützt			9,9	5,5	7,2	4,2	5,6	3,3	4,5	2,7	3,8	2,2	3,2	1,9				
-1,5 m	abgestützt			8,8*	8,8*	7,4*	7,4*	6,1*	6,1*	5*	5*	4*	4*						
	unabgestützt			8,8*	-5,4	7,1	4,1	5,5	3,2	4,5	2,6	3,7	2,2						
-3,0 m	abgestützt			7*	7*	6,1*	6,1*	5,1*	5,1*	4,2*	4,2*	3,2*	3,2*						
	unabgestützt			7*	5,4	6,1*	4	5,1*	3,2	4,2*	2,6	3,2*	2,2						
-4,5 m	abgestützt					4,5*	4,5*	3,8*	3,8*	3*	3*								
	unabgestützt					4,5*	4,1	3,8*	3,2	3*	2,6								
-6,0 m	abgestützt																		
	unabgestützt																		
-7,5 m	abgestützt																		
	unabgestützt																		

Die angegebenen max. Nutzlastwerte in Tonnen beinhalten eine Standsicherheit von 33% oder sind berechnet bei 87% der hydraulischen Hebekraft, gemäß ISO10567. Diese Werte sind gültig an der Armspitze (ohne Löffelkippszylinder, Umlenkgestänge) bei optimaler Stellung des entsprechenden Armsystems und mit Druckzuschaltung. Gewichte angebaute Lastaufnahmemittel (Greifer, Magnet, Lasthaken etc.) sind von den Traglastwerten abzuziehen. *durch Hydraulik begrenzter Wert.

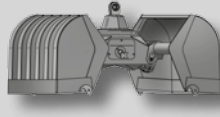
Anbauwerkzeuge



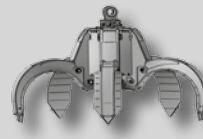
Lasthaken



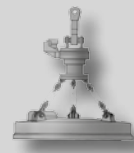
Holzgreifer



Zweischalengreifer

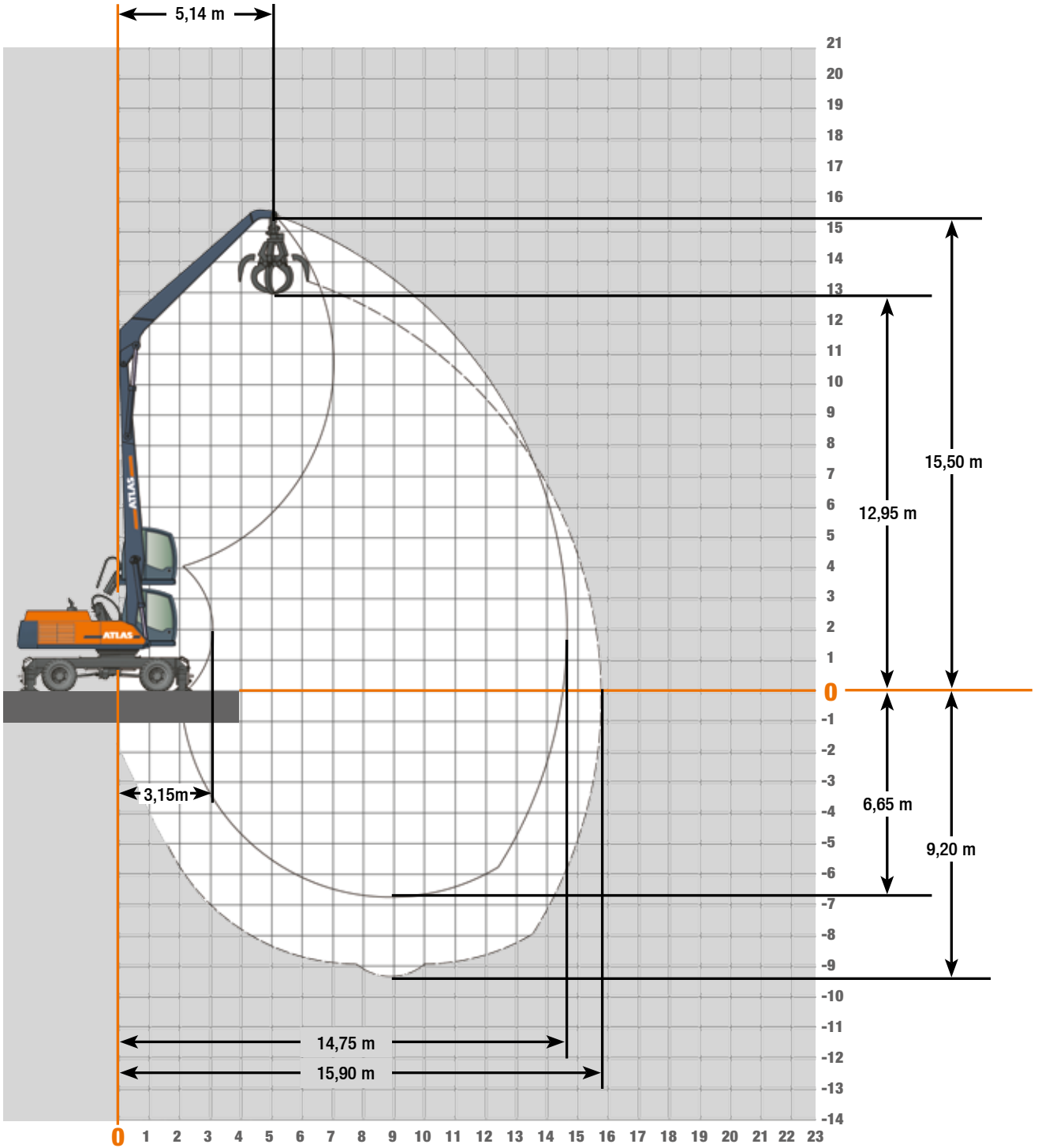


Mehrschalengreifer



Lasthebemagnet

Arbeitsbereiche Grundarm 8,70 m (C84.5i) und Stiel 6,90 m (D84.16i)



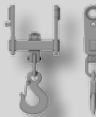
Traglasten Grundarm 8,70 m (C84.5i) und Stiel 6,90 m (D84.16i)

Traglasten Grundarm 8,70 m (C84.5i) mit Stiel 6,90 m (D84.16i). Max. Ausladung 15,90 m

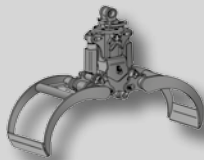
Höhe		4,5 m		6,0 m		7,5 m		9,0 m		10,5 m		12,0 m		13,5 m		15,0 m		16,5 m	
		FRONT	QUER	FRONT	QUER	FRONT	QUER	FRONT	QUER	FRONT	QUER	FRONT	QUER	FRONT	QUER	FRONT	QUER	FRONT	QUER
18,0 m	abgestützt																		
	unabgestützt																		
16,5 m	abgestützt																		
	unabgestützt																		
15,0 m	abgestützt			8,8*	8,8*														
	unabgestützt			8,8*	8,3														
13,5 m	abgestützt					7,1*	7,1*	6,3*	6,3*										
	unabgestützt					7,1*	6	6,3*	4,4										
12,0 m	abgestützt					6,9*	6,9*	6,1*	6,1*	5,5*	5,5*								
	unabgestützt					6,9*	6,1	6,1*	4,5	5,3	3,4								
10,5 m	abgestützt					6,8*	6,8*	6,1*	6,1*	5,4*	5,4*	4,9*	4,9*						
	unabgestützt					6,8*	6,2	6,1*	4,6	5,4	3,5	4,2	2,6						
9,0 m	abgestützt					6,9*	6,9*	6,1*	6,1*	5,5*	5,5*	4,9*	4,9*						
	unabgestützt					6,9*	6,1	6,1*	4,5	5,4	3,4	4,3	2,7						
7,5 m	abgestützt					7,2*	7,2*	6,3*	6,3*	5,5*	5,5*	4,9*	4,9*	4,3*	4,3*				
	unabgestützt					7,2*	6	6,3*	4,4	5,3	3,4	4,2	2,6	3,4	2,1				
6,0 m	abgestützt			9,1*	9,1*	7,6*	7,6*	6,5*	6,5*	5,7*	5,7*	5*	5*	4,3*	4,3*				
	unabgestützt			9,1*	8,1	7,6*	5,7	6,5*	4,2	5,2	3,3	4,1	2,6	3,4	2				
4,5 m	abgestützt	12,3*	12,3*	9,9*	9,9*	8*	8*	6,7*	6,7*	5,8*	5,8*	5*	5*	4,3*	4,3*				
	unabgestützt	12,3*	11,8	9,9*	7,6	8*	5,4	6,4	4	5	3,1	4	2,5	3,3	2				
3,0 m	abgestützt	14,8*	14,8*	10,7*	10,7*	8,4*	8,4*	6,9*	6,9*	5,8*	5,8*	5*	5*	4,3*	4,2				
	unabgestützt	14,8*	10,3	10,7*	6,8	8,1	4,9	6,1	3,8	4,8	3	3,9	2,4	3,2	1,9				
1,5 m	abgestützt	7*	7*	11,1*	11,1*	8,6*	8,6*	7*	7*	5,8*	5,8*	4,9*	4,9*	4,1*	4,1				
	unabgestützt	7*	7*	10,7	6,1	7,7	4,5	5,9	3,5	4,7	2,8	3,8	2,2	3,2	1,8				
0 m	abgestützt	4,8*	4,8*	10,9*	10,9*	8,5*	8,5*	6,9*	6,9*	5,7*	5,7*	4,7*	4,7*	3,9*	3,9*				
	unabgestützt	4,8*	4,8*	10,1	5,6	7,3	4,2	5,6	3,3	4,5	2,6	3,7	2,2	3,1	1,8				
-1,5 m	abgestützt			10*	10*	8*	8*	6,5*	6,5*	5,3*	5,3*	4,4*	4,4*	3,5*	3,5*				
	unabgestützt			9,7	5,3	7	4	5,5	3,1	4,4	2,5	3,6	2,1	3,1	1,7				
-3,0 m	abgestützt			8,6*	8,6*	7,1*	7,1*	5,8*	5,8*	4,8*	4,8*	3,8*	3,8*	2,9*	2,9*				
	unabgestützt			8,6*	5,2	6,9	3,9	5,3	3	4,3	2,5	3,6	2	2,9*	1,7				
-4,5 m	abgestützt			6,8*	6,8*	5,8*	5,8*	4,8*	4,8*	3,9*	3,9*	3*	3*						
	unabgestützt			6,8*	5,2	5,8*	3,8	4,8*	3	3,9*	2,5	3*	2						
-6,0 m	abgestützt					4,2*	4,2*	3,5*	3,5*	2,8*	2,8*								
	unabgestützt					4,2	3,9	3,5*	3	2,8*	2,5								
-7,5 m	abgestützt																		
	unabgestützt																		

Die angegebenen max. Nutzlastwerte in Tonnen beinhalten eine Standsicherheit von 33% oder sind berechnet bei 87% der hydraulischen Hebekraft, gemäß ISO10567. Diese Werte sind gültig an der Armspitze (ohne Löffelkippszylinder, Umlenkgestänge) bei optimaler Stellung des entsprechenden Armsystems und mit Druckzuschaltung. Gewichte angebaute Lastaufnahmemittel (Greifer, Magnet, Lasthaken etc.) sind von den Traglastwerten abzuziehen. *durch Hydraulik begrenzter Wert.

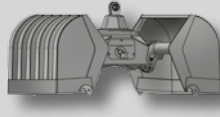
Anbauwerkzeuge



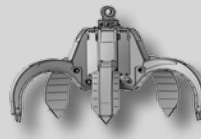
Lasthaken



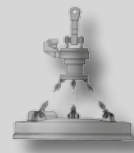
Holzgreifer



Zweischalengreifer



Mehrschalengreifer



Lasthebemagnet

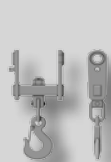
Traglasten Grundarm 10,60 m (C84.7i) und Stiel 7,70 m (D84.17i)

Traglasten Grundarm 10,60 m (C84.7i) mit Stiel 7,70 m (D84.17i). Max. Ausladung 18,06 m

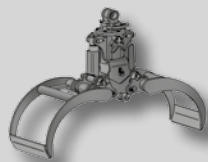
Höhe		4,5 m		6,0 m		7,5 m		9,0 m		10,5 m		12,0 m		13,5 m		15,0 m		16,5 m	
		FRONT	QUER	FRONT	QUER	FRONT	QUER	FRONT	QUER	FRONT	QUER	FRONT	QUER	FRONT	QUER	FRONT	QUER	FRONT	QUER
18,0 m	abgestützt																		
	unabgestützt																		
16,5 m	abgestützt					6*	6*												
	unabgestützt					6*	6*												
15,0 m	abgestützt					6,1*	6,1*	5*	5*	4,5*	4,5*								
	unabgestützt					6,1*	6,1*	5*	4,7	4,5*	3,5								
13,5 m	abgestützt							5*	5*	4,4*	4,4*	4*	4*						
	unabgestützt							5*	4,8	4,4*	3,6	4*	2,8						
12,0 m	abgestützt							5*	5*	4,4*	4,4*	4*	4*	3,6*	3,6*				
	unabgestützt							5*	4,8	4,4*	3,7	4*	2,8	3,5	2,2				
10,5 m	abgestützt					6,2*	6,2*	5*	5*	4,5*	4,5*	4*	4*	3,6*	3,6*				
	unabgestützt					6,2*	6,2*	5*	4,8	4,5*	3,6	4*	2,8	3,5	2,2				
9,0 m	abgestützt					6*	6*	5,2*	5,2*	4,6*	4,6*	4,1*	4,1*	3,7*	3,7*	3,3*	3,3*		
	unabgestützt					6*	6*	5,2*	4,6	4,6*	3,5	4,1*	2,7	3,5	2,1	3,3*	1,6		
7,5 m	abgestützt			7,3*	7,3*	6,3*	6,3*	5,4*	5,4*	4,7*	4,7*	4,2*	4,2*	3,7*	3,7*	3,3*	3,3*		
	unabgestützt			7,3*	7,3*	6,3*	6,0	5,4*	4,4	4,7*	3,4	4,2*	2,6	3,4	2,1	2,8	1,6		
6,0 m	abgestützt	6,2*	6,2*	8,3*	8,3*	6,7*	6,7*	5,6*	5,6*	4,9*	4,9*	4,3*	4,3*	3,8*	3,8*	3,4*	3,4*	3*	3*
	unabgestützt	6,2*	6,2*	8,3*	7,9	6,7*	5,6	5,6*	4,1	4,9*	3,2	4,1	2,5	3,3	2,0	2,7	1,5	2,3	1,2
4,5 m	abgestützt	12,4*	12,4*	9*	9*	7,1*	7,1*	5,9*	5,9*	5*	5*	4,3*	4,3*	3,8*	3,8*	3,4*	3,4*	3*	2,9
	unabgestützt	12,4*	10,7	9*	7,0	7,1*	5,0	5,9*	3,8	4,9	2,9	3,9	2,3	3,2	1,8	2,7	1,5	2,2	1,2
3,0 m	abgestützt	0,9*	0,9*	9,7*	9,7*	7,5*	7,5*	6,1*	6,1*	5,1*	5,1*	4,4*	4,4*	3,8*	3,8*	3,3*	3,3*	2,9*	2,9
	unabgestützt	0,9*	0,9*	9,7*	6,0	7,5*	4,5	5,8	3,4	4,6	2,7	3,7	2,1	3,1	1,7	2,6	1,4	2,2	1,1
1,5 m	abgestützt			4,1*	4,1*	7,6*	7,6*	6,2*	6,2*	5,2*	5,2*	4,4*	4,4*	3,8*	3,8*	3,3*	3,3*	2,8*	2,8
	unabgestützt			4,1*	4,1*	7,0	3,9	5,4	3,1	4,3	2,5	3,5	2,0	3,0	1,6	2,5	1,3	2,1	1,1
0 m	abgestützt			2,8*	2,8*	7,6*	7,6*	6,1*	6,1*	5,1*	5,1*	4,3*	4,3*	3,7*	3,7*	3,2*	3,2*	2,7*	2,7*
	unabgestützt			2,8*	2,8*	6,5	3,5	5,1	2,8	4,1	2,2	3,4	1,8	2,8	1,5	2,4	1,2	2,1	1,0
-1,5 m	abgestützt			2,9*	2,9*	7,1*	7,1*	5,9*	5,9*	5*	5*	4,2*	4,2*	3,6*	3,6*	3,1*	3,1*	2,5*	2,5*
	unabgestützt			2,9*	2,9*	6,2	3,2	4,9	2,6	3,9	2,1	3,3	1,7	2,7	1,4	2,3	1,2	2,0	1,0
-3,0 m	abgestützt			3,4*	3,4*	6,7*	6,7*	5,6*	5,6*	4,7*	4,7*	4*	4*	3,4*	3,4*	2,8*	2,8*		
	unabgestützt			3,4*	3,4*	6,1	3,1	4,7	2,4	3,8	2,0	3,2	1,6	2,7	1,4	2,3	1,1		
-4,5 m	abgestützt			4,1*	4,1*	5,9*	5,9*	5*	5*	4,2*	4,2*	3,6*	3,6*	3*	3*	2,5*	2,5*		
	unabgestützt			4,1*	4,1*	5,9*	3,1	4,7	2,4	3,8	1,9	3,1	1,6	2,7	1,3	2,3	1,1		
-6,0 m	abgestützt			5*	5*	4,9*	4,9*	4,3*	4,3*	3,7*	3,7*	3,1*	3,1*	2,5*	2,5*				
	unabgestützt			5*	4,2	4,9*	3,1	4,3*	2,4	3,7*	1,9	3,1*	1,6	2,5*	1,3				
-7,5 m	abgestützt							3,3*	3,3*	2,9*	2,9*	2,4*	2,4*	1,8*	1,8*				
	unabgestützt							3,3*	2,4	2,9*	1,9	2,4*	1,6	1,8*	1,4				

Die angegebenen max. Nutzlastwerte in Tonnen beinhalten eine Standsicherheit von 33% oder sind berechnet bei 87% der hydraulischen Hebekraft, gemäß ISO10567. Diese Werte sind gültig an der Armspitze (ohne Löffelkippzylinder, Umlenkgestänge) bei optimaler Stellung des entsprechenden Armsystems und mit Druckzuschaltung. Gewichte angebaute Lastaufnahmemittel (Greifer, Magnet, Lasthaken etc.) sind von den Traglastwerten abzuziehen. *durch Hydraulik begrenzter Wert.

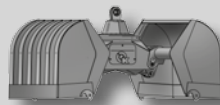
Anbauwerkzeuge



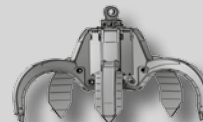
Lasthaken



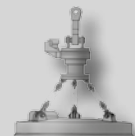
Holzgreifer



Zweischalengreifer

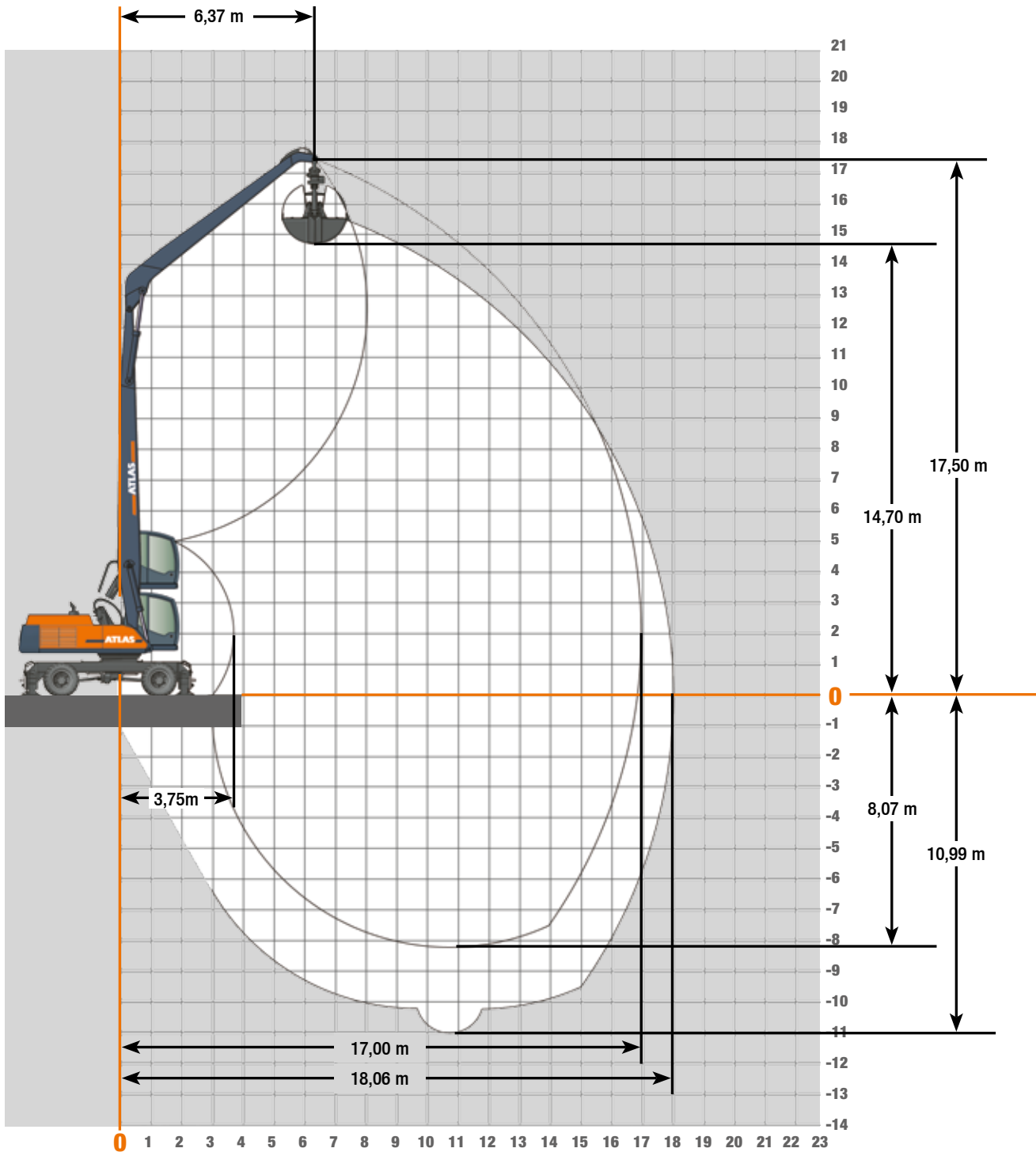


Mehrschalengreifer

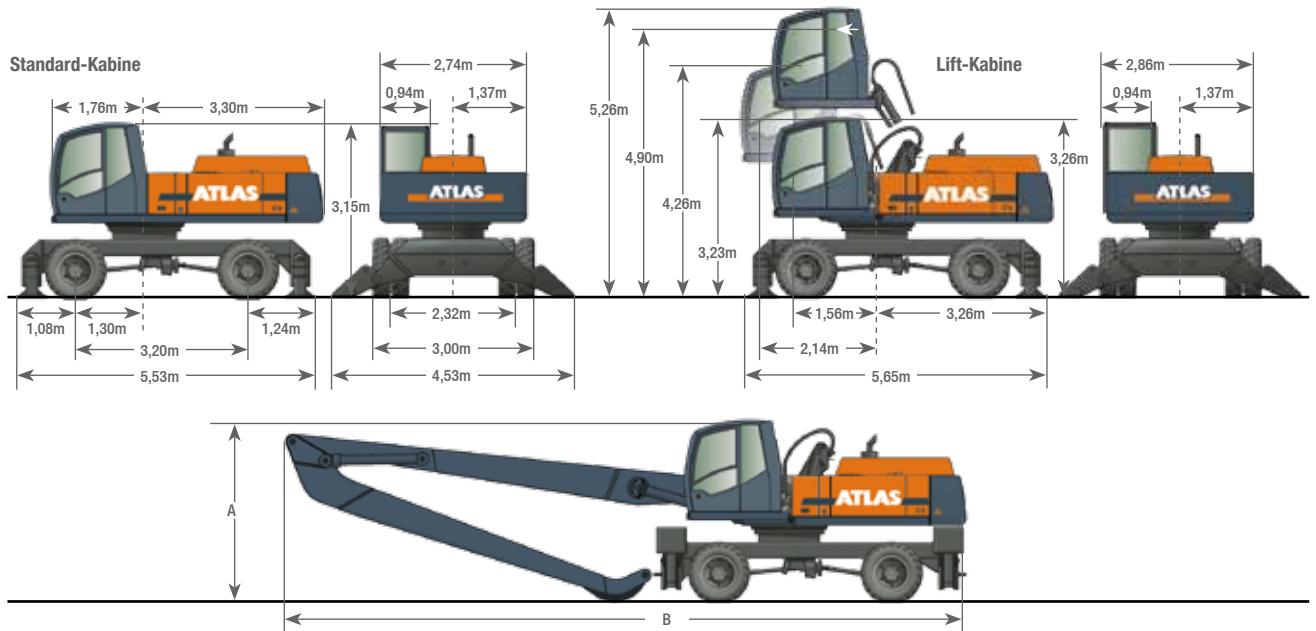


Lasthebemagnet

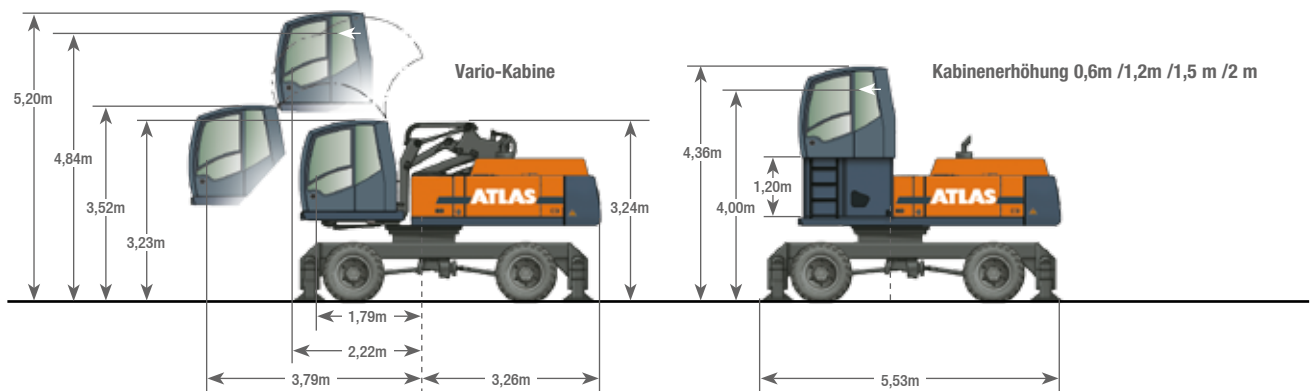
Arbeitsbereiche Grundarm 10,60 m (C84.7i) und Stiel 7,70 m (D84.17i)



Abmessungen



A	TRANSPORTHÖHE	B	TRANSPORTLÄNGE	
	Grundarm 8,70 mit Stiel 5,50 m.....	3,30 m	Grundarm 8,70 mit Stiel 5,50 m.....	12,65 m
	Grundarm 8,70 mit Stiel 6,90 m.....	3,30 m	Grundarm 8,70 mit Stiel 6,90 m.....	12,65 m
	Grundarm 10,60 mit Stiel 7,70 m.....	3,30 m	Grundarm 10,60 mit Stiel 7,70 m.....	14,55 m



Weitere Kabinenvarianten auf Anfrage

www.atlasgmbh.com

ATLAS Maschinen GmbH
 BAGGER
 Atlasstrasse 6
 27777 Ganderkesee, Germany
 T: +49 (0) 4222 954 0
 F: +49 (0) 4222 954 343
 info@atlasgmbh.com

350MH-DE (1) Gültig ab: August 2010. Produktbeschreibungen und Preise können jederzeit und ohne Verpflichtung zur Ankündigung geändert werden. Die in diesem Dokument enthaltenen Fotos und /oder Zeichnungen dienen rein anschaulichen Zwecken. Anweisungen zur ordnungsgemäßen Verwendung dieser Ausrüstung entnehmen Sie bitte dem zugehörigen Betriebsanleitung. Nichtbefolgung des Betriebsanhandbuchs bei der Verwendung unserer Produkte oder anderweitig fahrlässiges Verhalten kann zu schwerwiegenden Verletzungen oder Tod führen. Für dieses Produkt wird ausschließlich die entsprechende, schriftlich niedergelegte Standardgarantie gewährt. Atlas leistet keinerlei darüber hinaus gehende Garantie, weder ausdrücklich noch stillschweigend. Die Bezeichnungen der aufgeführten Produkte und Leistungen sind gegebenenfalls Marken, Servicemarken oder Handelsnamen der Atlas Maschinen GmbH und/oder ihrer Tochtergesellschaften. Alle Rechte vorbehalten. "ATLAS" ist eine eingetragene Marke der Atlas Maschinen GmbH. Copyright © 2010 Atlas Maschinen GmbH.

Bestell-Nr. 6141748