



BiG M 450

Segadora acondicionadora
autopropulsada de alta capacidad







i BiG M 450

- Potente y eficiente motor LIEBHERR de 449 CV
- Gran anchura de trabajo de 9,95 m para la máxima productividad
- Resistente barra de corte con sistema de protección de cuchillas SafeCut
- Suspensión hidráulica para mayor altura respecto al suelo
- La cabina SilentSpace ofrece el máximo confort del operador

Con la BiG M 450, KRONE presenta su nueva segadora autopropulsada. Con una gran anchura de trabajo, maniobrabilidad superior, óptima distribución de peso e inmensas reservas de potencia, la BiG M 450 es la segadora perfecta para parcelas grandes y pequeñas, terrenos llanos o accidentados, y para las condiciones de suelo más difíciles - una máquina que sobresale en cualquier aplicación imaginable en cualquier parcela del mundo.

El concepto BiG M	4
Las segadoras	6
La barra de corte EasyCut	8
Los acondicionadores	10
Los agrupadores de hileras	12
El chasis	14
El motor	16
La cabina	18
Servicio y mantenimiento	20
Opciones	22
Datos técnicos	23



El concepto BiG M

- La distribución óptima del peso garantiza un contacto delicado con el terreno
- Maniobrabilidad excepcional, gracias al concepto de máquina integrada totalmente profesional
- Sistema de agrupamiento de hileras opcional
- Centro de gravedad bajo para mayor estabilidad
- Velocidad de transporte: 40 km/h
- Excelente visibilidad en todo el ancho de trabajo

1996



Presentación en 1996

La BiG M se presentó al público el 20 de mayo de 1996. Con las barras de corte EasyCut de rendimiento demostrado, ofrecía un ancho de trabajo de 9,1 m y la potencia del motor era de 300 CV.



BiG M 450

En Agritechnica 2017, KRONER ha presentado la quinta generación de segadoras BiG M. La nueva segadora acondicionadora ofrece un ancho de corte de 9,95 m. El nuevo motor Liebherr en línea de 6 cilindros con PowerSplit desarrolla 449 CV, lo que garantiza inmensas reservas de potencia.



Grande pero muy ágil

La Big M es extremadamente fácil de maniobrar, gracias a los motores de las ruedas y al giro de 50°. Esto la hace ser muy eficiente en parcelas pequeñas. Una excelente distribución delantera del peso (64% : 36%) asegura que la segadora autopropulsada también trabaje perfectamente en los terrenos difíciles.



Tres en uno

Cuando las cubiertas de hileras en ambas segadoras están cerradas, los sinfines agrupan el material desde los laterales hasta el centro, dejando un cordón central. Al segar en los bordes de las parcelas también puede elegir cerrar una de las cubiertas de hileras para hacer un trabajo perfecto.



Transporte rápido y seguro

Trabajando en el campo hasta a 25 km/h y con una velocidad en carretera de 40 km/h con el motor a 1.250 rpm, la BiG M 450 ofrece un gran comodidad al operador - gracias a la suspensión hidroneumática en ambos ejes. Con la suspensión trasera del chasis, se puede bajar hasta 15 cm la altura de la máquina - así la altura de transporte es menor de 4 m.



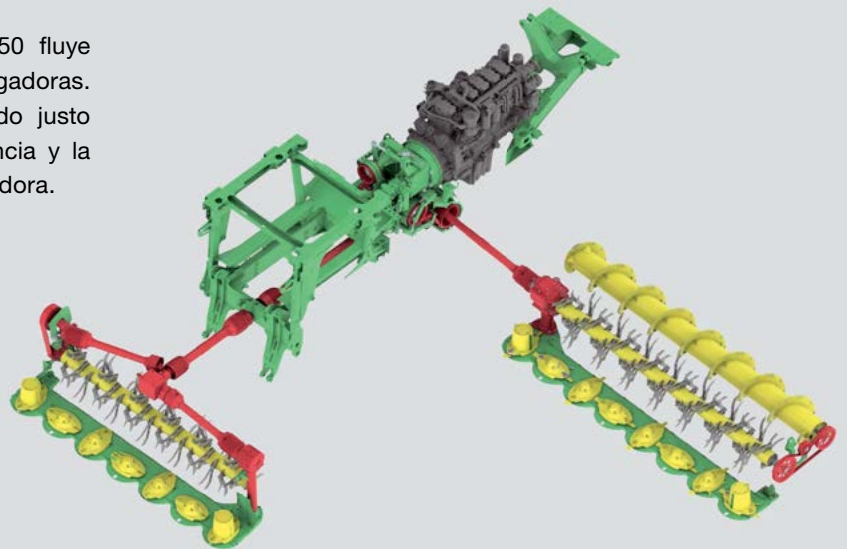
Las segadoras

- Accionamiento directo a través de correas y eje cardan
- Control hidráulico de la altura de corte sin escalonamientos
- Segadora frontal con movimiento lateral automático opcional en ángulos de giro
- Centro de gravedad DuoGrip en la suspensión de las segadoras laterales

El innovador accionamiento directo de la KRONE BiG M 450 permite al operador conseguir capacidades de trabajo de más de 17 hectáreas por hora. La potencia fluye desde el motor longitudinal hasta las correas y el eje cardan, y directamente a las tres segadoras. La comodidad de operador es superior, gracias al control hidráulico de la altura de corte desde la cabina y al control totalmente hidráulico de la presión sobre el suelo.

Accionamiento directo

Toda la potencia del motor en la BiG M 450 fluye directamente y de forma eficiente a las tres segadoras. El engranaje de transmisión, que está situado justo delante del motor longitudinal, divide la potencia y la envía a las correas y al eje cardan de cada segadora.



Configuración sencilla

Desde la cabina se puede modificar muy cómodamente la presión sobre el suelo y la altura de corte de todas las segadoras. El operador puede programar dos alturas de corte y presiones sobre el suelo, y seleccionar la opción desde el joystick.



DuoGrip

Las segadoras laterales están suspendidas sobre una rótula con sistema de centro de gravedad, asegurando una presión uniforme sobre el suelo en todo el ancho de trabajo. Las fuerzas de tracción laterales son absorbidas por dos brazos paralelos. Este diseño permite un mayor radio de giro, consiguiendo cortes limpios en laderas, acequias y bordes.

Corte continuo en curvas y pendientes

La segadora frontal puede equiparse opcionalmente con movimiento lateral. Equipada con un sensor que detecta el ángulo de giro, la segadora se mueve de forma hidráulica hacia la derecha o izquierda y en relación a la situación de las ruedas. Esta opción elimina el riesgo de dejar franjas en curvas y en terrenos con pendiente.



Choque controlado

El sistema estándar frente al choque permite a las segadoras laterales desplazarse hacia atrás al encontrarse con un obstáculo. Una vez que el obstáculo se ha superado, la segadora vuelve a su posición de trabajo.

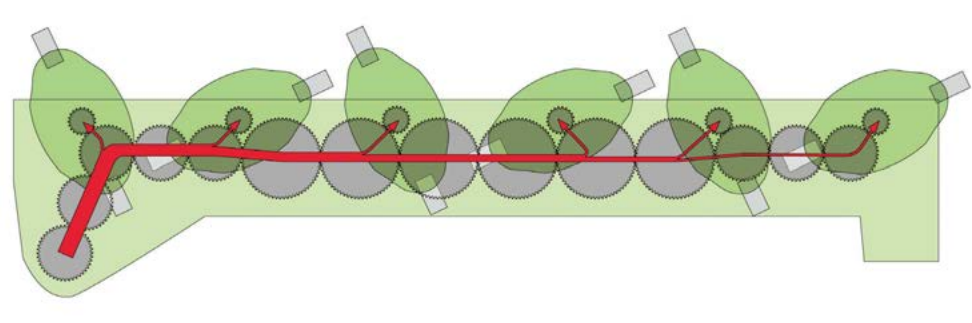




La barra de corte EasyCut

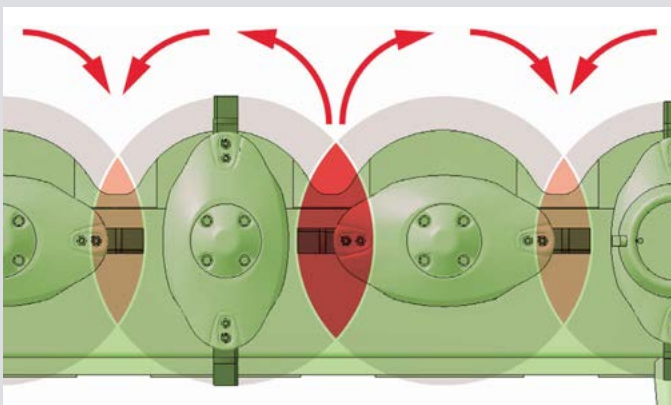
- Barra de corte totalmente soldada y de gran resistencia
- Sistema de protección mediante fusible SafeCut para cada disco
- El accionamiento satélite suaviza la transmisión de la potencia dentro de la barra de corte
- El sistema SmartCut asegura un corte perfecto
- Protección adicional frente al desgaste

Las robustas segadoras de discos de la BiG M 450 se han desarrollado con la tecnología probada procedente de la gama de segadoras EasyCut. La potencia fluye a través del engranaje posterior hasta las coronas de grandes dimensiones y de funcionamiento silencioso para accionar los accionamientos satélites y los discos. KRONE SmartCut implementa una superposición generosa de los discos que se alejan unos de otros, lo que se traduce en un corte perfecto. Además, el sistema SafeCut ofrece la mejor protección posible cuando la barra de corte choca contra un objeto extraño.



Accionamiento satélite

El accionamiento satélite de KRONE está formado por grandes coronas que giran a velocidades reducidas, garantizando un funcionamiento silencioso y un escaso desgaste. Los discos están ubicados en una posición adelantada que garantiza los cortes limpios.

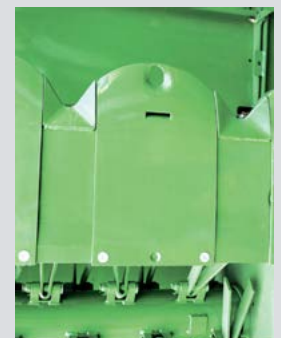


SmartCut para cortes sin franjas

Con discos girando en pares el uno hacia el otro y otros alejándose, era necesario rediseñar el grado de solapamiento de las cuchillas para asegurar cortes limpios. Para conseguir trabajos sin franjas en cultivos ligeros y jóvenes, se ha aumentado el solapamiento de las cuchillas en los discos que giran hacia fuera. Además, las cuchillas que giran hacia atrás están ahora más separadas para favorecer flujos suaves en grandes volúmenes de cultivo.

Amplios patines de deslizamiento

Los patines extremadamente anchos minimizan la presión sobre el suelo y garantizan la máxima protección a la capa de hierba. También protegen a la barra de corte frente a daños. Se pueden colocar patines de corte alto como equipamiento opcional, recomendable para trabajos en suelos pedregosos.





SafeCut

Cada disco de la segadora tiene su propia protección frente a impactos. En lugar de transferir la carga del impacto a la barra de corte, el sistema transfiere la carga a un pasador elástico que se rompe a consecuencia del impacto. A continuación, el disco se desplaza 15 mm hacia arriba por la rosca del eje y se aleja de la zona de peligro y de los discos próximos.

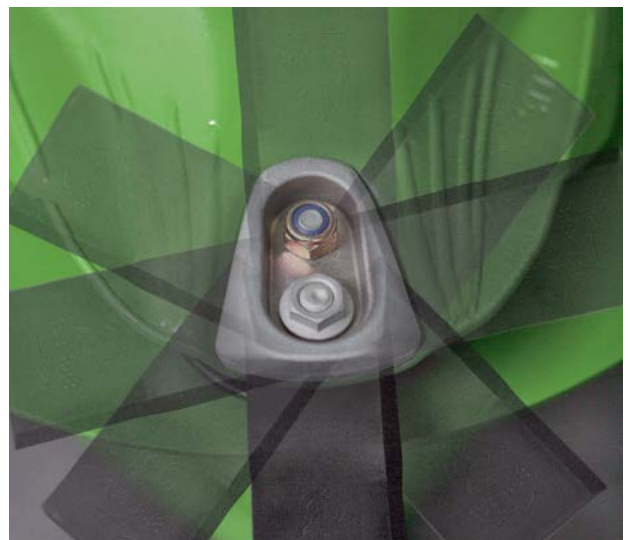
Desgaste mínimo

Las cuchillas realizan un giro completo de 360° para evitar los posibles obstáculos. Todos los componentes de los discos se pueden sustituir por separado para minimizar los costes de reparación.



Cambio rápido de cuchillas

Cambiar las cuchillas es cosa de segundos - no hacen falta herramientas. Únicamente la llave proporcionada.





Los acondicionadores

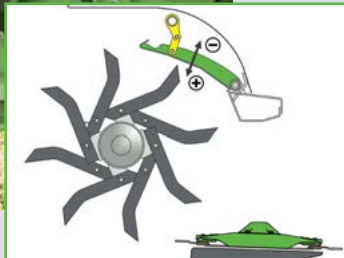
- Acondicionadores de alto rendimiento
- Acondicionado en todo el ancho de trabajo
- Dientes de acero en V para tratamiento intenso o delicado
- Modificación de la intensidad de acondicionado sin herramientas

Los acondicionadores KRONE CV aseguran un premarchitado rápido y uniforme con altos rendimientos. La intensidad del acondicionado se fija seleccionando la velocidad del rotor (700 rpm o 1.000 rpm), ajustando sin herramientas el espacio entre el rotor y la chapa acanalada.



Rotor con dientes de acero en V

Los dientes de acero en V del rotor de 64 cm de diámetro introducen la materia vegetal más allá de la chapa acanalada para eliminar la capa cerosa del cultivo. Los dientes en V está hechos de acero endurecido y están dispuestos en un ángulo inclinado, tratando al material de forma intensa y haciendo que pase de forma efectiva por la unidad.



Ajuste sin escalonamientos

El espacio entre los dientes y la chapa acanalada se puede ajustar sin escalonamientos mediante esta palanca. Cuanto menor sea el espacio, más intenso será el tratamiento.



Accionamiento lateral

Las segadoras laterales de la BiG M 450 están accionadas por ejes cardan. El operador puede fijar la velocidad en 700 rpm o 1.000 rpm en el engranaje de entrada montado en el lateral (I y II). Un engranaje montado en el lateral ofrece varios beneficios: los acondicionadores no trabajan de forma dividida, sino en todo el ancho de trabajo. Eliminando el engranaje central, que anteriormente estaba montado entre el acondicionador y la barra de corte, nuestro equipo de desarrollo ha dejado mayor espacio libre para que el material fluya con entradas de baja potencia.



Fijando la velocidad del acondicionador

La intensidad de acondicionado se puede ajustar rápida y fácilmente fijando la velocidad en 700 rpm o 1.000 rpm en el engranaje de entrada montado en el lateral. No hacen falta herramientas.





Los agrupadores de hileras

- Sinfines con cubiertas controladas mediante un botón
- Los sinfines introducen la materia vegetal de forma limpia y delicada
- La materia vegetal apenas toca el suelo – mínima contaminación
- Perfecta presentación de las hileras para la siguiente picadora

Cortar, acondicionar y formar una sola hilera – la BiG M 450 agrupa todas las pasadas en una. Con los sinfines como parte integral de las segadoras laterales, el material se deposita en la hilera formada por la segadora frontal, sin que toque el suelo y de forma limpia, reduciendo una pasada.



Control con un botón

Las cubiertas se abren y cierran de forma cómoda desde la cabina. Al pulsar un botón, la máquina distribuye el material o lo transfiere al centro.



Pensado a fondo

Totalmente abiertas, las cubiertas de los sinfines presentan el material en una hilera esponjosa y uniforme. La BiG M 450 memoriza los ajustes anteriores de las cubiertas y los recupera cuando se vuelven a bajar las segadoras para trabajar. Los nuevos sinfines cuentan con aletas un 20% más grandes para mayores rendimientos y una entrada del cultivo aún más delicada.



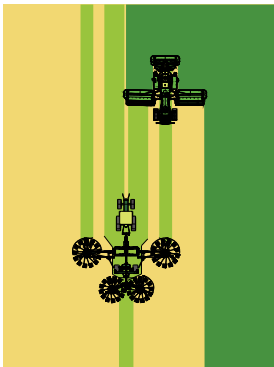
Fiable y de larga duración

El sinfín de agrupamiento de hileras de gran tamaño se acciona a través de correas sólidas y fiables. Todos los elementos se extraen con facilidad para cambiar la máquina a esparcido ancho para cosechar heno.



Distribución de ancho completo

Cuando las cubiertas están abiertas, el material fluye sobre los sinfines giratorios y se distribuye por todo el ancho de trabajo para que se seque de manera uniforme y rápida, eliminando así una pasada de henificación.



Formación independiente de hileras

Abra la cubierta de una única segadora para que la BiG M deposite hileras en un lado. En una pasada de ida y vuelta, la máquina corta con anchos de hasta 19,90 m y deposita la materia en hileras con solo 13,00 m de ancho, facilitando el trabajo del rastrillo de cuatro rotores, que lo agrupará en una sola hilera – un sistema que facilita enormemente el trabajo de las siguientes máquinas.

Formación de hileras

Cuando las dos cubiertas están cerradas, los dos sinfines llevan el material a la hilera central formada por la segadora central - una estrategia que reduce sustancialmente la pérdida de cultivo y la contaminación, eliminando la pasada de henificación.





El chasis

- Transmisión de potencia infinitamente variable a través de motores radiales
- Revoluciones del motor reducidas a 1.250 rpm para transporte en carretera, mejorando el ahorro de combustible y aumentando la comodidad de la conducción
- Suspensión hidroneumática del eje para una comodidad superior del operador
- Control hidráulico de la altura del eje para mayor altura respecto al suelo

Los motores radiales transfieren la potencia al suelo sin escalonamientos y hacen que la BiG M 450 sea increíblemente fácil de girar y maniobrar. Los ejes cuentan con suspensión hidroneumática para la máxima comodidad del operador, así como con control hidráulico de la altura, para que el operador pueda ajustar la altura respecto al suelo a las condiciones de trabajo y reducir la altura de transporte en carretera.



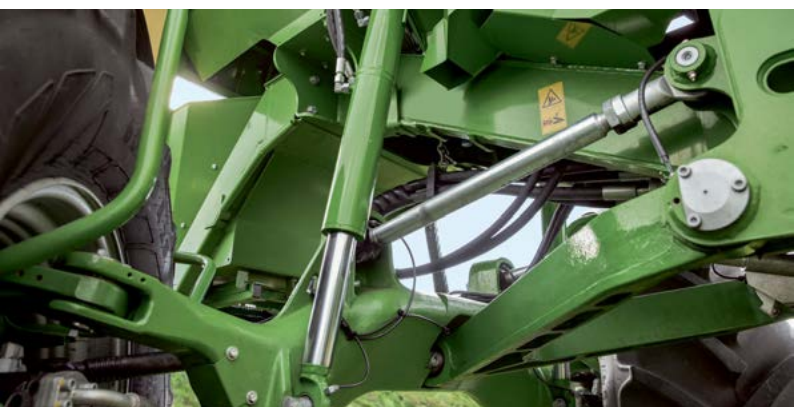
Ágil y resistente

Los motores hidráulicos radiales hacen que la BiG M 450 sea una máquina extremadamente ágil, facilitando las maniobras en parcelas pequeñas. Cada rueda es accionada por un motor de plato cíclico y un conjunto de engranajes planetarios. En contraposición a las transmisiones tradicionales con articulaciones universales, este tipo de accionamiento sobre el terreno es muy robusto y resistente.



Gran altura respecto al suelo

El uso de motores radiales elimina los ejes que irían montados próximos al suelo. Además, en el modo trabajo, los cilindros hidráulicos elevan automáticamente el chasis 15 cm, proporcionando a la máquina una generosa altura respecto al suelo para trabajar en cultivos de alto rendimiento.



Máxima comodidad en la conducción

Todos los ejes en la BiG M 450 pueden variar su altura hidráulicamente y tienen suspensión hidroneumática - características que ofrecen al operador la máxima comodidad en la conducción, tanto en el campo como en carretera. Por ejemplo, cuenta con suspensión para reducir la altura de transporte a menos de 4 m.



Transporte en carretera

La máxima velocidad en carretera es de 40 km/h, a 1.250 rpm. Al mismo tiempo, la velocidad del motor se controla automáticamente en relación a la marcha y a la carga. Por ejemplo, el sistema reduce la velocidad del motor cuando la máquina está parada en un semáforo o al aproximarse a una intersección, ahorrando gran cantidad de combustible y reduciendo la carga en el motor y en los ejes.



Neumáticos

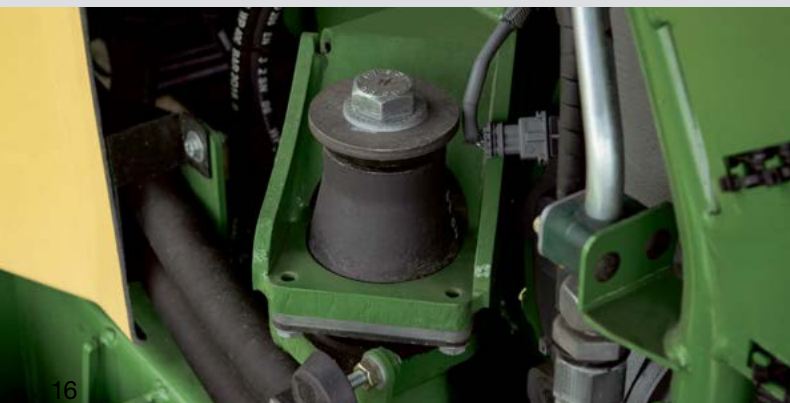
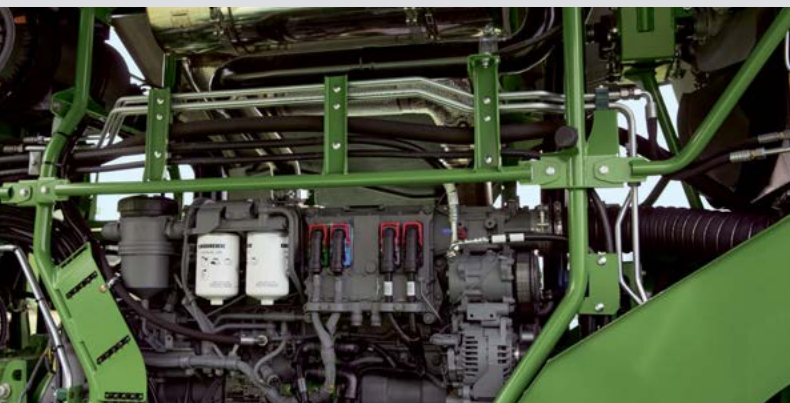
La BiG M 450 está equipada de serie con los neumáticos de grandes dimensiones 800/65 R32 (delanteros) y 600/65 R28 (traseros), que le proporcionan a la máquina la tracción necesaria y protegen al cultivo. También están disponibles opcionalmente los neumáticos Flotation Trac 800/60 R 32 (delanteros) y 600/60 R 30.5 (traseros) de Vredestein. Son neumáticos muy robustos que proporcionan un desplazamiento silencioso, con gran superficie de contacto delicado con el terreno.



El motor

- Motor LIEBHERR de 449 CV de 6 cilindros, Fase de Emisiones IV
- Amplios intervalos de servicio de 1.500 horas
- Consumo de combustible extremadamente eficiente gracias al control del motor PowerSplit
- Control automático del límite de carga para la máxima eficiencia
- Funcionamiento silencioso
- Sistema de refrigeración con extractor de polvo activo para una temperatura óptima

El motor LIEBHERR de 449 CV cuenta con control automático del motor, que adecúa la potencia a la carga actual de las segadoras. Así, la BiG M 450 consumirá menos combustible en parcelas de menor rendimiento. Un nuevo sistema de control del límite de carga monitoriza la velocidad del motor y reduce la marcha cuando la velocidad del motor es muy baja. Montado sobre bloques silenciosos, el motor trabaja sigilosamente en todas las situaciones.



Tecnología de motor limpio

El motor LIEBHERR que monta la BiG M 450 cumple con la Fase de Emisiones IV y usa la tecnología SCR (Reducción Catalítica Selectiva) para conseguir una combustión limpia. Este sistema inyecta urea en el conducto de escape situado justo delante del catalizador, convirtiendo los óxidos de nitrógeno que se generan durante la combustión en nitrógeno no tóxico y agua. El depósito de combustible tiene una capacidad de 780 litros y el de urea de 80 litros, para largas jornadas de trabajo.

Potencia bajo demanda

El control del motor KRONE PowerSplit monitoriza la velocidad del motor. En el modo Eco mode, el motor desarrolla 354 CV a 1.650 rpm. Se cambia al modo M cuando se detecta una necesidad de potencia. Este modo desarrolla 449 CV. El control de límite de carga se acciona cuando la caída en la velocidad del motor es muy elevada. Ajusta automáticamente la salida, reduciendo sustancialmente el consumo.

Perfecto funcionamiento

El motor y la transmisión están montados sobre bloques silenciosos, reduciendo así los niveles de ruido.



Eficiencia óptima

El nuevo sistema de control a altas velocidades permite al operador hacer un uso aún más eficiente de su máquina. El sistema reduce la velocidad de avance automáticamente cuando el motor se encuentra en un rango específico de revoluciones, asegurando que el corte es siempre perfecto.



Sistema de refrigeración activo

La BiG M cuenta con un sistema de refrigeración activo - una criba giratoria de malla fina que mantiene los objetos extraños alejados del radiador. La criba se limpia con un potente ventilador de succión que elimina la suciedad de la superficie. De generosas dimensiones, esta unidad asegura que la temperatura del motor siempre se encuentre en el rango óptimo.



La disposición correcta

Instalar el motor en una posición central entre los ejes ofrece numerosas ventajas: accionamientos más cortos a las segadoras, un bajo centro de gravedad y una distribución ideal del peso, situando el 64% en el eje frontal y el 36% en el trasero.



La cabina

- Amplios cristales para disponer de una perfecta vista panorámica
- Asiento de la máxima comodidad para el operador
- Pantalla táctil a color de 10 pulgadas
- Luces LED opcionales para largas jornadas de trabajo
- Moderno reposabrazos con joystick

Montada sobre cojinetes hidráulicos, la cabina SilentSpace es especialmente silenciosa, ofreciendo plenitud de espacio y un ambiente diseñado para la máxima ergonomía. El nivel de especificaciones de serie incluye una pantalla táctil de alta resolución de 10", desde la que el operador introduce y controla los ajustes de la máquina, un reposabrazos con joystick integrado, climatizador y nevera eléctrica. Para mayor comodidad, puede optar por el paquete opcional de luces LED o el cómodo asiento Premium.



Visibilidad perfecta

Con pilares estrechos y generoso acristalado, ofrece una visión perfecta de todas las segadoras. Su suelo doble reduce los niveles de ruido de forma significativa. Las luces de trabajo, opcionalmente LED en el techo y en los paneles, convierten la noche en día.



Cómodos escalones

Ahora también hay escalones por la parte delantera, para facilitar la limpieza de los cristales. Opcionalmente, en los escalones se pueden instalar luces LED para mayor seguridad durante la noche.



La cabina

El asiento opcional Activo Premium está calefactado, y desde él se puede acceder fácilmente a todos los controles. La comodidad del asiento asegura que no haya fatiga durante las largas jornadas de trabajo. El gran terminal de 10" recoge todos los datos relevantes de la máquina y los presenta en la pantalla a color de alta definición, desde donde el operador puede modificar también la mayoría de los ajustes de la máquina. Para una visión de todos los elementos, está disponible como opción una cámara de conducción trasera con pantalla.

Control con un dedo

El joystick ergonómico está integrado en el reposabrazos del asiento del operador. El joystick ofrece un cómodo control de todas las funciones de la máquina presionando simplemente un botón. Los diferentes controles están claramente marcados para facilitar su uso, y cuatro de ellos se pueden personalizar para ajustarse a las necesidades individuales de cada operador.



Servicio y mantenimiento

- Lubricación automática controlada por sensores
- Intervalos de servicio del motor de 1.500 horas o 2 años
- Accesibilidad óptima con cubiertas de gran apertura
- Abundante espacio para almacenar herramientas y repuestos
- Grandes depósitos de diésel de 780 litros y de urea de 80 litros

La BiG M 450 está equipada con muchos detalles que hacen que su servicio y mantenimiento sea mucho más fácil, reduciendo el tiempo empleado en estas tareas. El sistema de lubricación automático controlado mediante sensores suministra aceite a la mayoría de puntos de engrase.



Mantenimiento del motor

La chapa de grandes dimensiones se abre totalmente para dar fácil acceso al motor para su mantenimiento e inspección. Los intervalos de servicio son particularmente largos - 1.500 horas o 2 años.



Depósitos de gran capacidad

Evite repostar a menudo con el depósito de 780 litros de diésel y de 80 litros de urea.



Lubricación automática

La mayoría de los puntos de engrase se abastecen a través de un engrasador automático controlado por un sensor - un sistema que asegura que la máquina recibe la atención que necesita.



Gran espacio de almacenamiento

La BiG M 450 cuenta con dos compartimentos de almacenamiento bajo los paneles entre la plataforma de la cabina y las ruedas delanteras. Los compartimentos de la batería y del interruptor principal están situados encima de la rueda delantera izquierda, con repuestos almacenados en el lado izquierdo. El depósito de agua de los limpiaparabrisas se encuentra en un compartimento en las ruedas delanteras. Así el operador puede acceder a él fácilmente si necesita lavarse las manos o si necesita espacio adicional para guardar repuestos.



Compartimento de gran capacidad

En la parte trasera hay otro compartimento de grandes dimensiones para guardar las herramientas y las cuchillas de recambio, además de una caja de herramientas.



Fácil mantenimiento

Se puede acceder fácilmente a las cuchillas para cambiarlas de forma rápida, extrayendo directamente la protección delantera junto con la lona.



Equipamiento opcional

- Instalación preparada para ISOBUS y SectionControl para mayor comodidad del operador
- Patines de corte alto para cortes de más de 90 mm de altura
- Kit de luces LED para una iluminación de 360°

Existe una amplia gama de complementos opcionales que puede solicitar a fábrica para incrementar la comodidad del operador y crear un ambiente de trabajo aún más agradable.



Control automático

La BiG M 450 está lista para autoguiado ISOBUS y sistemas de control de varios fabricantes. El sistema de autoguiado usa datos GPS y la señal de corrección para girar la BiG M automáticamente sin la acción del operador a lo largo de la línea de cultivo, permitiendo únicamente un solapamiento mínimo (izquierda). De esta forma la máquina aprovecha todo su ancho de trabajo y potencial. Usando datos precisos de GPS, el sistema KRONE SectionControl permite a la BiG M 450 (derecha) detectar áreas de corte y levantar las segadoras automáticamente para evitar un segundo corte. SectionControl es especialmente útil para el operador al trabajar en cabeceras o bordes.



Protecciones laterales hidráulicas

Las protecciones laterales en las segadoras se pliegan para asegurar que el ancho de transporte en carretera no exceda los 3 m. Las protecciones laterales en la segadora frontal se pueden pliegar opcionalmente de forma hidráulica.



Luces por todas partes

Un paquete opcional de luces LED ofrece iluminación 360° a la máquina, y convierte la noche en día. Las máquinas equipadas con este kit tienen luces LED alrededor, incluyendo las luces en los puntos de servicio y escalones. Se mejora así la visibilidad general en condiciones de poca luz.

Datos técnicos

		BiG M 450
Tipo de motor		Liebherr D946 A7-04
N.º de cilindros		6
Cilindrada	l	12
Potencia máx. según ECE R120 < 1,650 rpm	kW/CV	330/449
Potencia máx. según ECE R24 < 1,650 rpm	kW/CV	310/422
Velocidad nominal	rpm	1.650
Depósito de combustible	l	780
Tracción sobre el terreno		
Modelo		Tracción hidrostática de variación continua con motores de ruedas
Velocidad de trabajo	km/h	Max. 25
Velocidad de transporte	km/h	40 (a 1.250 rpm)
4WD		Serie
Control de la tracción		Serie
Ejes		
Ángulo de dirección	grados	53
Dirección de eje posterior		Sí
Suspensión del eje delantero/trasero		Hidroneumática
Segadoras		
N.º de segadoras		3
Ancho de trabajo	m	9,95
Velocidad del acondicionador	rpm	700/1.000
Modelo de acondicionador		Mayales de acero en V
N.º de discos		6/segadora lateral 5/segadora frontal
N.º de tambores superiores		2/segadora lateral 2/segadora frontal
Fijación de cuchillas		Quick-fit
Cabina		
Asiento con aire		Serie
Asiento del pasajero		Serie
Climatronic con caja frigorífica		Serie
Sistema de información de a bordo		Serie
Dimensiones generales		
Ancho de transporte	m	3,00
Longitud de transporte	m	8,45
Altura de transporte	m	4,00
Peso en función del equipamiento	kg	15.500
Distribución peso eje frontal/posterior	%	64/36
Neumáticos		
Delanteros: Mitas AC 70 N 800/65 R32		Serie
Traseros: Mitas AC 65 600/65 R 28		Serie
Delanteros: Vredestein Flotation Trac 800/60 R32		Opcional
Traseros: Vredestein Flotation Trac 600/60 R30.5		Opcional

Todas las especificaciones, pesos y dimensiones no tienen por qué cumplir necesariamente las especificaciones de serie y, por lo tanto, no son vinculantes.

Maschinenfabrik Bernard Krone

Perfecta en cada detalle



Innovadores, competentes y cerca de nuestros clientes – estas son las palabras clave que marcan la filosofía de nuestra empresa familiar. Como especialista de forraje, KRONE fabrica segadoras de discos, henificadores, rastrillos, remolques de forraje, rotoempacadoras y empacadoras cuadradas, así como las segadoras autopropulsadas de alta capacidad BiG M y las picadoras de forraje BiG X. Calidad fabricada en Spelle – desde 1906.

Su distribuidor KRONE



Maschinenfabrik Bernard KRONE GmbH & Co. KG

Heinrich-Krone-Straße 10
D-48480 Spelle

Teléfono: +49 (0) 5977 935-0
Fax: +49 (0) 5977 935-339

info.ldm@krone.de | www.krone.de