



Volvo Construction Equipment

# A25G, A30G

Dúmperes articulados Volvo 25-29 t 320-360 hp



# Pasión por el rendimiento

En Volvo Construction Equipment, no queremos ser sólo su compañero de viaje. Gracias al desarrollo de productos y servicios que elevan la productividad, podemos ayudar a los expertos de la industria a reducir los costes y aumentar los beneficios. Como parte del Grupo Volvo, nos apasionan las soluciones innovadoras que le ayuden a trabajar, pero no más, sino mejor.

## Le ayudamos a hacer más

Hacer más con menos es un rasgo característico de Volvo Construction Equipment. Desde hace tiempo, la alta productividad está unida a un bajo consumo de combustible, fácil utilización y durabilidad. En lo que se refiere a reducir los costes de ciclo de vida, Volvo no tiene rival.

## Diseñadas para ajustarse a sus necesidades

Se necesita mucho trabajo para crear soluciones que se adecuen a las necesidades particulares de las distintas aplicaciones industriales. Con frecuencia, la innovación necesita de la alta tecnología, pero no siempre es así. Algunas de nuestras mejores ideas han sido simples, basadas en una comprensión clara y profunda del trabajo de nuestros clientes.



## Se aprende mucho en 180 años

Con el paso de los años, Volvo ha diseñado soluciones que han revolucionado el uso de los equipos de construcción. Volvo es sinónimo de seguridad, más que ninguna otra marca. Proteger a los operadores y al resto de personal y reducir nuestro impacto sobre el medio ambiente son valores tradicionales que continúan guiando nuestra filosofía de diseño de productos.

## Estamos de su lado

Respaldamos la marca Volvo con las mejores personas. Volvo es una empresa realmente global, que se esfuerza en apoyar a sus clientes de forma rápida y eficiente, en cualquier parte del mundo.

## Tenemos pasión por el rendimiento.



Volvo Trucks



Renault Trucks



Mack Trucks



UD Trucks



Volvo Buses



Volvo Construction Equipment



Volvo Penta



Volvo Financial Services

# Tiempo de trabajo puro

Obtenga una producción continua con esta máquina superior, duradera y más grande, siempre disponible y lista para trabajar. Cuento con una fiabilidad magnífica gracias al diseño robusto y al fácil acceso de servicio de la máquina, y a la excepcional red de distribuidores de Volvo. Garantice tiempo de trabajo puro.

## Durabilidad garantizada

Aumente su tiempo de trabajo utilizando bastidores delanteros y traseros para servicio pesado, enganche y frenos de discos húmedos. La durabilidad comprobada de Volvo y el respaldo de la amplia gama de opciones de garantía implican que nunca tendrá que preocuparse por hacer el trabajo. La resistencia y durabilidad son sellos distintivos del dúmper articulado Volvo.



## Cincuenta años de solidez

Cincuenta años y cincuenta toneladas más tarde, Volvo es el líder mundial en la fabricación de dúmpers articulados. Nosotros inventamos el concepto y hace más de 50 años que desarrollamos y construimos estas máquinas. Hemos recorrido un largo camino desde el dúmper articulado original de 10 toneladas. Con éxito comprobado a lo largo de los años, las máquinas incluyen tecnología innovadora y el renombrado motor Volvo.



## Acceso de servicio

Gracias a un acceso líder en la industria, las tareas de servicio de su máquina resultan fáciles y rápidas. La rejilla delantera oscila hacia abajo, y se abre una plataforma de servicio con escalones antideslizantes. El capó eléctrico abre a 90 grados, lo que permite un acceso completo y seguro al compartimento del motor.



## Red de distribuidores Volvo

La exclusiva red de distribuidores de Volvo está para brindarle soporte cuando lo necesite. Volvo ofrece numerosos servicios, conocimiento local y experiencia global, que incluyen monitoreo telemático de la máquina, CareTrack™ y MATRIS™, así como una magnífica disponibilidad de piezas.





# TIEMPO DE TRABAJO



Prepárese para trabajar con el A25G/A30G completamente renovado. Diseñado para acarreo pesado en una operación intensa fuera de la carretera, la prolongada vida útil, calidad, fiabilidad y durabilidad de la máquina son todo lo que espera de un Volvo. El acarreo es más sencillo y más eficiente.



# EFICIENCIA DE COMBUSTIBLE GARANTIZADA



El nuevo A25G, A30G tiene eficiencia de combustible garantizada, que ofrece hasta un 10 % más de eficiencia. El ralentí más bajo del motor Volvo ofrece un ahorro de combustible adicional para la máquina más eficiente.

# Eficiencia increíble

Mejore su eficiencia y mueva más por menos. La excelente eficiencia de combustible, la tecnología innovadora y las útiles herramientas de datos operativos ayudan a controlar sus costes de mantenimiento y maximizar su inversión.

## Mueva más por menos

La máquina está optimizada para eficiencia que ofrece mayores capacidades de carga útil. Su diseño inteligente ofrece más capacidad y, al mismo tiempo, reduce el consumo de combustible para que pueda mover más por menos.



## Datos operativos

Reciba datos valiosos para mejorar la eficiencia en el emplazamiento y ahorrar costes. Los sistemas inteligentes de Volvo, como MATRIS™, CareTrack™ y el sistema de pesaje incorporado, permiten optimizar su producción y minimizar sus costes operativos.



## Controle sus costes de mantenimiento

Los distintos Contratos de asistencia al cliente ofrecen mantenimiento preventivo, reparaciones totales y diversos servicios de tiempo de trabajo. Volvo utiliza lo último en tecnología para controlar el funcionamiento y estado de la máquina, ofreciéndole consejos para incrementar su rentabilidad. Con un Contrato de asistencia al cliente, podrá controlar al dedillo sus costes de mantenimiento.



## Transmisión dinámica Volvo

La selección de marchas predictiva y dinámica se adapta a las condiciones operativas para ofrecer mayor comodidad y eficiencia de combustible.



# Alcance los objetivos

Alcance sus objetivos con el A25G, A30G. Esta máquina ofrece rendimiento pleno fuera de la carretera, tecnología comprobada Volvo y mayor carga útil, lo que contribuye a operaciones sostenibles, año tras año.

## Versatilidad

El dúmper articulado A25G, A30G ofrece una versatilidad sobresaliente, para que pueda trabajar en todas las estaciones, los terrenos y las aplicaciones para máxima utilización. Con soluciones de construcción de cuerpo y distintas opciones de chasis, puede personalizar la máquina para su lugar de trabajo.



## El mejor dúmper articulado

La máquina A25G, A30G ofrece un rendimiento fuera de la carretera imbatible en su clase, con características que incluyen compatibilidad del tren de transmisión Volvo, control automático de tracción, incluidos bloqueos del diferencial al 100 %, bogie todoterreno y dirección hidromecánica.



## La velocidad adecuada para el trabajo

Garantice la velocidad adecuada para su trabajo mediante los retardadores y el freno de motor dinámico Volvo, a fin de adaptar su velocidad para máxima productividad y seguridad.

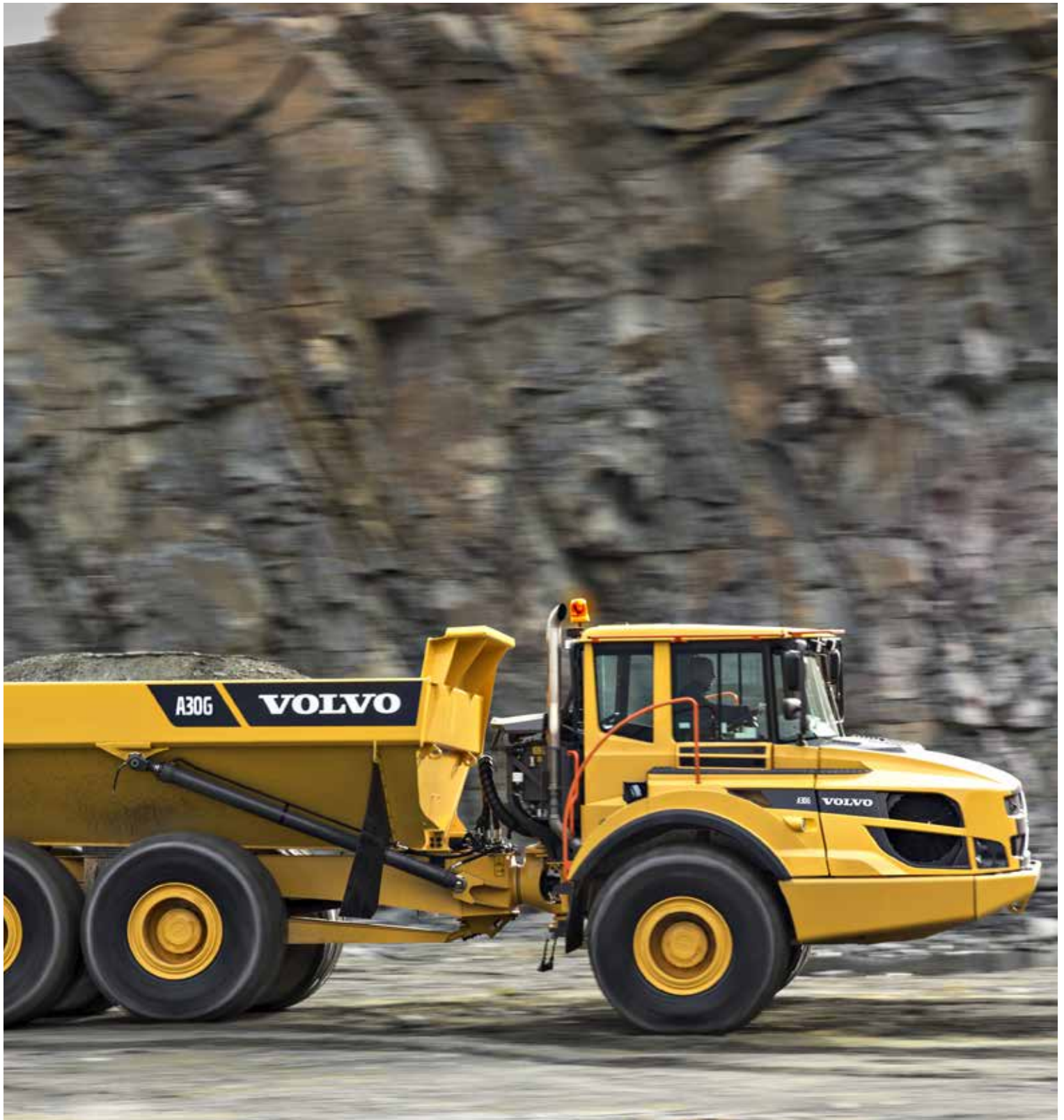


## Optimización de carga

El sistema de pesaje incorporado opcional garantiza que la carga sea óptima en todos los ciclos. Esto maximiza la producción, aumenta la eficiencia de combustible y reduce el desgaste de la máquina en todas las operaciones y condiciones de trabajo.







# PRODUCTIVIDAD



Mejore la productividad y transporte más en un viaje gracias al incremento de carga útil.

# Prepárese para un acarreo pesado

## LA OPCIÓN ELEGIDA POR LOS OPERADORES

Su cómoda cabina y facilidad de operación, incluso en condiciones adversas, hacen que los operadores elijan esta máquina.

### Nuevo sistema de soporte de descarga

El nuevo sistema de soporte de descarga aumenta la estabilidad y el control en entornos difíciles.

### Cincuenta años de solidez

Cincuenta años y cincuenta toneladas más tarde, Volvo es el líder mundial en la fabricación de dúmperes articulados.

## TIEMPO DE TRABAJO

Diseñado para acarreo pesado en una operación intensa fuera de la carretera, su prolongada vida útil, calidad, fiabilidad y durabilidad son todo lo que espera de un Volvo.

### Nuevos controles de pendiente

Las nuevas características de asistente para colinas y freno de motor dinámico Volvo ofrecen mayor control sobre la máquina al subir o bajar pendientes pronunciadas.



## EFICIENCIA DE COMBUSTIBLE GARANTIZADA



Impulsado por el motor Volvo de renombre mundial, ofrece excelente eficiencia de combustible sin comprometer la potencia ni el rendimiento.

### Acceso de servicio

Gracias a un acceso líder en la industria, las tareas de servicio de su máquina resultan fáciles y rápidas.

### El mejor dúmper articulado

El revolucionario A25G/A30G es el mejor dúmper articulado del mercado y la última innovación de Volvo.

### Versatilidad

Con soluciones de construcción de cuerpo y distintas opciones de chasis, puede personalizar la máquina para su lugar de trabajo.

### Transmisión dinámica Volvo

El cambio de marchas se adapta dinámicamente a las condiciones operativas para mayor comodidad y eficiencia de combustible.

### Nuevo economéetro

El nuevo economéetro ayuda al operador a controlar la máquina para productividad adicional y seguridad.

## PRODUCTIVIDAD



Mueva más toneladas por hora y dé el máximo en todas las condiciones.



# LA OPCIÓN ELEGIDA POR LOS OPERADORES



Cuando hay muchas otras máquinas en el emplazamiento, la mayoría de los operadores prefieren Volvo. Su cómoda cabina y facilidad de operación, incluso en condiciones adversas, hacen que los operadores elijan esta máquina.

# Control con comodidad

El A25G, A30G es la elección número uno de los operadores por su espaciosa cabina líder en la industria y su cómodo ambiente de trabajo. El extraordinario confort, las opciones de control, la seguridad y la facilidad de uso son argumentos más que suficientes para convencer a los operadores, que pueden trabajar con la máxima productividad día tras día.

## Control total del operador

El nuevo sistema de soporte de descarga, el asistente para colinas, el control de freno de motor dinámico Volvo y el económetro, así como el freno de carga y descarga, ayudan al operador a controlar la máquina para productividad adicional y seguridad en todas las condiciones.



## Facilidad de operación

Los controles cómodos y ergonómicos son fáciles de entender, se adaptan a todos los operadores y están combinados con funciones automáticas para una mayor facilidad de operación.



## Comodidad del operador

Siéntase cómodo y pase más tiempo en el A25G/A30G. La posición central del operador, la dirección superior, la excelente suspensión, los bajos niveles de ruido, el control de clima, el espacio y la visibilidad reducen la fatiga del operador para operaciones más efectivas.



## Seguridad

Diversas funciones de seguridad, como visibilidad superior e iluminación eficiente, ayudan a proteger al operador y a las personas que trabajan alrededor de la máquina en los entornos de trabajo más demandantes, ya sea el operador, los instructores, mecánicos o trabajadores del área.



# Volvo A25G, A30G en detalle

## Motor

Motor diésel con turbocompresor V-ACT, de 11 litros, 6 cilindros en línea, con 4 válvulas por cilindro, árbol de levas en cabeza e inyectores de la unidad controlados eléctricamente. Posee camisas de cilindros húmedas reemplazables y guías y asientos de válvulas reemplazables. El motor cuenta con recirculación de gases de escape (ERG) ligero y postratamiento de los gases de escape con silenciador de postratamiento de los gases de escape (EAT), que incluye reducción catalítica selectiva (SCR) con sistema de dosificación de urea (UDS) controlado electrónicamente.

## A25G

Modelo de motor	Volvo	D11L
Potencia máxima SAE J1995 bruta	kW	235
	hp	320
a la velocidad del motor	r/min	2100
Potencia del volante ISO 9249, SAE J1349 neta	kW	234
	hp	318
a la velocidad del motor	r/min	2100
Par motor máximo SAE J1995 bruto	Nm	1950
Par motor máximo ISO 9249, SAE J1349 neto	Nm	1942
a la velocidad del motor	r/min	1100
Cilindrada	l	10.8

## A30G

Modelo de motor	Volvo	D11L
Potencia máxima SAE J1995 bruta	kW	265
	hp	360
a la velocidad del motor	r/min	2000
Potencia del volante ISO 9249, SAE J1349 neta	kW	264
	hp	359
a la velocidad del motor	r/min	2000
Par motor máximo SAE J1995 bruto	Nm	1950
Par motor máximo ISO 9249, SAE J1349 neto	Nm	1942
a la velocidad del motor	r/min	1200
Cilindrada	l	10.8

## Sistema eléctrico

Todos los cables, tomacorrientes y pasadores están identificados. Los cables están dentro de conductos plásticos y sujetados al bastidor principal. Luces halógenas. Cableado previo para opcionales. Los conectores cumplen con el estándar IP67 de resistencia al agua cuando fuere necesario.

		A25G	A30G
Voltaje	V	24	24
Batería	V	2x12	2x12
Capacidad de la batería	Ah	2x170	2x170
Alternador	kW/A	3.396/120	3.396/120
Motor de arranque	kW	9	9

## Grupo motriz

Convertidor de par motor con función de bloqueo incorporada.

Transmisión: Transmisión planetaria totalmente automática Volvo PowerTronic con seis marchas hacia adelante y dos marchas hacia atrás. La transmisión tiene la capacidad de saltar marchas para una selección de marchas rápida y precisa.

Caja de transferencia: Diseño en línea desarrollado por Volvo con alta separación del suelo y bloqueo del diferencial al 100 % longitudinal tipo "embrague de garras".

Ejes: Diseño de gran resistencia especialmente desarrollado por Volvo con ejes totalmente flotantes, reductores de cubos planetarios y bloqueo del diferencial al 100 % tipo embrague de garras.

Sistema de control de tracción automático (ATC).

		A25G	A30G
Convertidor de par motor		2.37:1	2.37:1
Transmisión	Volvo	PT 2116	PT 2116
Caja de transferencia	Volvo	IL1 ATC	IL1 ATC
Ejes	Volvo	AHW56	AHW64

## Sistema de frenos

Frenos húmedos de varios discos, totalmente hidráulicos, con varios discos encerrados con refrigeración de aceite de circulación forzada en todas las ruedas. Sistema de frenos de dos circuitos. Cumple con ISO 3450 en el peso total de la máquina.

División de circuitos: Un circuito para el eje delantero y otro para los ejes del bogie.

Freno de estacionamiento: Freno de disco accionado por resorte que actúa en el árbol de transmisión del remolque. Cuando el freno de estacionamiento está aplicado, el diferencial longitudinal se bloquea.

Retardador: Función de retardador de freno de servicio y freno de motor Volvo (VEB).

## Sistema de dirección

Dirección articulada hidromecánica, diseño de compensación automática.

Dos cilindros de dirección de doble acción.

Ángulo de dirección: 3.4 vueltas de volante de tope a tope,  $\pm 45^\circ$ .

El sistema de dirección, incluida la dirección secundaria, cumple con ISO 5010.

**Chasis**

Bastidores: Tipo caja, de alta resistencia. Acero de alta resistencia, soldado por robot.  
 Enganche giratorio: Completamente libre de mantenimiento, totalmente sellado, con cojinetes de rodillos cónicos permanentemente engrasados.

**Cabina**

Montada sobre bases de goma. Diseño ergonómico. Entrada y salida fáciles. Gran ángulo de vista hacia adelante.  
 Operador posicionado en el centro encima del eje delantero. Asiento del operador ajustable con cinturón de seguridad retráctil.  
 Volante con inclinación/telescópico. Controles ergonómicamente posicionados. Aire filtrado. Sistema de control de climatización opcional.  
 Sistema de comunicación del operador: Contronics.  
 Pantalla color grande, información sencilla y fácil de entender, todas las funciones vitales de la máquina se monitorean constantemente.  
 Asiento de instructor con cinturón de seguridad.  
 Seguridad: Estándares ROPS/FOPS aprobados conforme a ISO3471, SAE J1040/ISO3449, SAE J231.

		A25G	A30G
Nivel de sonido en la cabina (ISO 6396) - LpA	dB(A)	72	72
Nivel de sonido externo (ISO 6395) - LwA	dB(A)	110	111
Nivel de sonido interno con kit de sonido: 70 dB(A) Nivel de sonido externo con kit de sonido: 108 dB(A)			

**Sistema hidráulico**

Bombas: Cuatro bombas de pistón de desplazamiento variable accionadas por la toma de fuerza del volante.  
 Se utilizan dos bombas de detección de carga para dirección y vaciado, y dos bombas de control eléctrico para el ventilador, la refrigeración de los frenos y la fuente de alimentación de los frenos.  
 Una bomba de pistón que depende del suelo para dirección secundaria montada en la caja de transferencia.  
 Dos filtros de aceite de retorno con núcleos magnéticos brindan una filtración de aceite efectiva.

		A25G	A30G
Presión de trabajo máx. del sistema	MPa	25	25

**Sistema de descarga**

Freno de carga y descarga patentado.  
 Cilindros de descarga: Dos cilindros de única etapa de doble acción.

		A25G	A30G
Ángulo de vaciado	°	74	70
Tiempo de vaciado con carga	s	12	12
Tiempo de bajada	s	10	10

**Cuerpo**

		A25G	A30G
<b>Espesor de la placa</b>			
Delantera	mm	6	6
Laterales	mm	10	10
Inferior	mm	14	14
Rampa	mm	14	14
<b>Material</b>		Acero HB450	Acero HB450
Límite de elasticidad	N/mm <sup>2</sup>	1150	1150
Resistencia a la tensión	N/mm <sup>2</sup>	1350	1350

**Capacidad de carga**

		A25G	A30G
<b>Cuerpo estándar</b>			
Capacidad de carga	kg	25 000	29 000
Cuerpo al ras	m <sup>3</sup>	12.1	13.9
Cuerpo colmado 2:1	m <sup>3</sup>	15.3	17.8
<b>Con compuerta trasera en voladizo</b>			
Cuerpo al ras	m <sup>3</sup>	12.4	14.2
Cuerpo colmado 2:1	m <sup>3</sup>	15.9	18.4

# Especificaciones

## CAPACIDADES DE RELLENADO

		A25G	A30G
Cárter	l	35	35
Depósito de combustible	l	380	380
Sistema de refrigeración	l	48	48
Sistema de refrigeración de frenos	l	35	35
Transmisión	l	41	41
Caja de transferencia	l	9	9
Ejes, delanteros/bogíe	l	30/61	31/63
Depósito hidráulico	l	137	137
Fluido de escape para vehículos diésel (DEF)/AdBlue®	l	39	39

®Marca comercial registrada de Verband der Automobilindustrie e.V. (VDA)

## PESO OPERATIVO SIN CARGA

		A25G	A30G
Neumáticos		23.5R25*	750/65R25**
Delanteros	kg	12 800	13 050
Traseros	kg	9650	10 250
Total	kg	22 450	23 300
Carga útil	kg	25 000	29 000

El peso operativo incluye todos los líquidos y un operador.

\*) A25G con neumáticos 750/65R25, agregar 200 kg/eje

\*\*) A30G con neumáticos 23.5R25, restar 200 kg/eje

## VELOCIDAD

		A25G	A30G
<b>Hacia adelante</b>			
1	km/h	8.3	8.3
2	km/h	11.9	11.9
3	km/h	21.1	21.1
4	km/h	30.3	30.3
5	km/h	38.4	38.4
6	km/h	52.7	52.7
<b>Hacia atrás</b>			
1	km/h	7.7	7.7
2	km/h	13.7	13.7

## PESO TOTAL

		A25G	A30G
Neumáticos		23.5R25*	750/65R25**
Delanteros	kg	14 900	15 600
Traseros	kg	32 550	36 700
Total	kg	47 400	52 300

\*) A25G con neumáticos 750/65R25, agregar 200 kg/eje

\*\*) A30G con neumáticos 23.5R25, restar 200 kg/eje

## PRESIÓN SOBRE EL SUELO

		A25G	A30G	A25G	A30G
Neumáticos		23.5R25	750/65R25	750/65R25	23.5R25
<b>Sin carga</b>					
Delanteros	kPa	130	108	108	131
Traseros	kPa	49	43	42	50
<b>Con carga</b>					
Delanteros	kPa	157	130	125	157
Traseros	kPa	166	152	137	184

## COMBINACIÓN DE PASADA con excavadoras

	EC300	EC380	EC480	EC750
Cantidad de pasadas				
A25G	10	6	5	3
A30G		8	6	4

	Buena combinación, 4-6 cucharas.
	Baja capacidad de la excavadora, 7 cucharas o más.
	Excavadora más pequeña para óptima combinación.

## COMBINACIÓN DE PASADA con cargadora de ruedas

	L120	L150	L180	L220	L250
Cantidad de pasadas					
A25G	4	3	3	3	2
A30G	5	4	4	3	3

	Buena combinación, 2-3 cucharas.
	Baja capacidad de la cargadora, 4 cucharas o más.
	Cargadora más pequeña para óptima combinación, el alcance podría ser un problema.

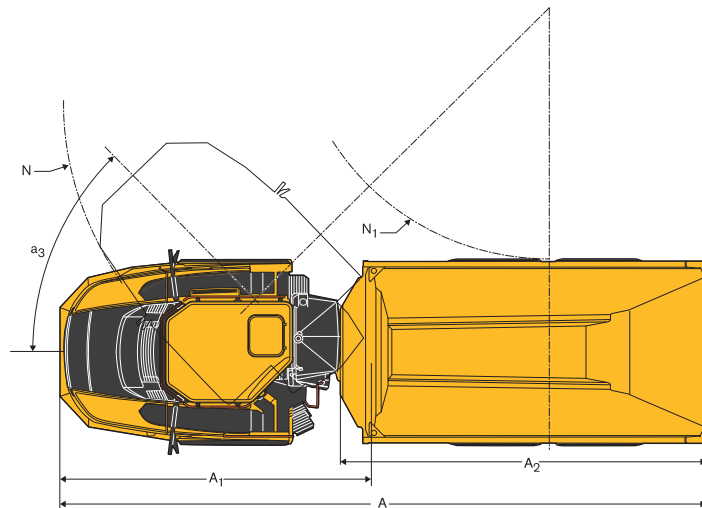
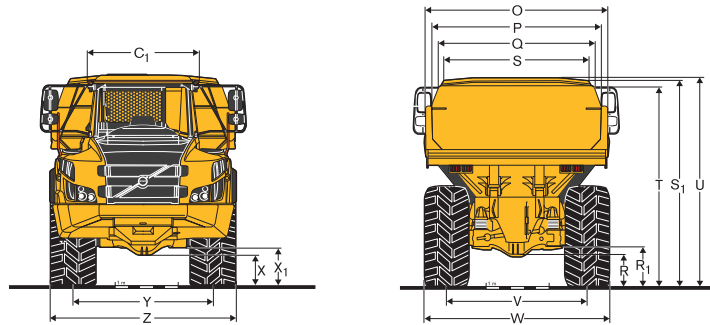
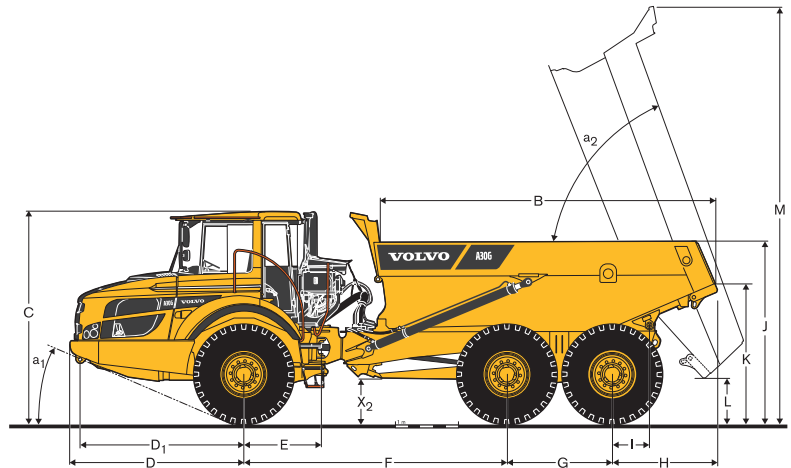


**DIMENSIONES**

Pos.	Unidad	A25G	A30G
A	mm	10 218	10 296
A <sub>1</sub>	mm	4954	4954
A <sub>2</sub>	mm	5736	5811
B	mm	5162	5384
C	mm	3356	3366
C <sub>1</sub>	mm	1772	1772
D	mm	2762	2762
D <sub>1</sub>	mm	2607	2607
E	mm	1209	1209
F	mm	4175	4175
G	mm	1670	1670
H	mm	1610	1688
I	mm	609	609
J	mm	2791	2866
K	mm	2103	2183
L	mm	678	688
M	mm	6529	6562
N	mm	8109	8109
N <sub>1</sub>	mm	4092	4048
O	mm	2776	2976
P	mm	2490	2690
Q	mm	2298	2472
R	mm	519	524
R <sub>1</sub>	mm	633	639
S	mm	2110	2288
T	mm	3094	3196
U	mm	3265	3325
V	mm	2258	2216
W	mm	2915	2954
X	mm	455	466
X <sub>1</sub>	mm	581	592
X <sub>2</sub>	mm	660	680
Y	mm	2258	2216
Z	mm	2915	2954
a <sub>1</sub>	°	23.5	23.2
a <sub>2</sub>	°	74	70
a <sub>3</sub>	°	45	45

A25G: Máquina sin carga con 23.5 R25

A30G: Máquina sin carga con 750/65R25



# Equipo

EQUIPO ESTÁNDAR	A25G	A30G
<b>Seguridad</b>		
Plataformas y peldaños antideslizantes	•	•
Bloqueo del cuerpo de descarga	•	•
Barandas en peldaños y plataformas	•	•
Luces de advertencia	•	•
Bocina	•	•
Rejilla protectora para ventana trasera de la cabina	•	•
Espejos retrovisores	•	•
Cinturón de seguridad retráctil de 3 pulgadas	•	•
Cabina Care Cab con protección ROPS/FOPS	•	•
Volante secundario	•	•
Bloqueo de junta de dirección	•	•
Lavaparabrisas	•	•
Limpiaparabrisas con función de intervalo	•	•
Sistema de soporte de descarga	•	•
<b>Grupo motriz</b>		
Modos de transmisión 6x4 y 6x6 de accionamiento automático	•	•
Bloqueos del diferencial al 100 % tipo embrague de garras en todos los ejes	•	•
Transmisión automática completa	•	•
Caja de transferencia de dos etapas con bloqueo del diferencial longitudinal	•	•
Convertidor de par motor con bloqueo automático	•	•
<b>Motor</b>		
De inyección directa, electrónicamente controlado, con turbocompresor, refrigerado	•	•
Filtros de aceite agrupados para facilitar el recambio	•	•
Precalentador para facilitar el arranque en frío	•	•
VEB (EPG de retardador de escape + freno de compresión)	•	•
<b>Sistema eléctrico</b>		
Alternador de 80 A	•	•
Interruptor de desconexión de batería	•	•
Tomacorriente adicional de 24 V para enfriador de almuerzo	•	•
Luces:	•	•
Luz de marcha atrás	•	•
Luces de freno	•	•
Iluminación de la cabina	•	•
Indicadores de dirección	•	•
Faros delanteros	•	•
Iluminación de instrumentos	•	•
Luces de estacionamiento	•	•
Luces traseras	•	•
Sistema de frenos	•	•
Asistencia para pendientes	•	•
Freno de carga y descarga	•	•
Pedal del retardador	•	•
Freno de estacionamiento en el árbol de transmisión	•	•
Discos húmedos totalmente hidráulicos de dos circuitos en todos los ejes	•	•
<b>Comodidad</b>		
Panel de control de ACC	•	•
Cenicero	•	•
Calentador de cabina con aire fresco filtrado y desempañador	•	•
Posavasos/bandeja de almacenamiento	•	•
Encendedor	•	•
Asiento de instructor con cinturón de seguridad	•	•
Consola de techo para radio	•	•
Ventana deslizante	•	•
Espacio para enfriador de almuerzo	•	•
Guantera	•	•
Parasol	•	•
Volante con inclinación/telescópico	•	•
Vidrios polarizados	•	•

EQUIPO ESTÁNDAR	A25G	A30G
<b>Interfaz de información para el operador</b>		
Indicadores:	•	•
Presión de frenos	•	•
Combustible	•	•
Velocímetro	•	•
Tacómetro	•	•
Temperatura de aceite refrigerante de frenos de disco húmedo	•	•
<b>Luces de advertencia agrupadas y fáciles de leer</b>		
Advertencia central (3 niveles) para todas las funciones vitales	•	•
Pantalla de información de ubicación central:	•	•
Verificaciones automáticas antes del arranque	•	•
Reloj	•	•
Horómetro	•	•
Información operativa, menú de fácil navegación	•	•
Diagnóstico de resolución de problemas	•	•
<b>Cuerpo</b>		
Cuerpo preparado para calefacción por escape y equipos opcionales	•	•
<b>Exterior</b>		
Ensanchadores de guardabarros delanteros y aletas guardabarros traseras	•	•
<b>Neumáticos</b>		
23,5R25	•	•
750/65R25	•	•
<b>Servicio y mantenimiento</b>		
Capó del motor eléctrico y placa de la parte inferior	•	•
Sistema de información de seguimiento de la máquina MATRIS	•	•
Plataforma de servicio integrada en la rejilla delantera	•	•
Caja de herramientas	•	•

EQUIPO OPCIONAL	A25G	A30G
<b>Seguridad</b>		
Sistema de extinción de incendios	•	•
Triángulo de advertencia	•	•
Kit de primeros auxilios y extintor de incendio	•	•
Extintor de incendio	•	•
Cuñas para ruedas	•	•
<b>Motor</b>		
Filtro de aire, alta resistencia, EON	•	•
Calentador de motor, 120 V, EE. UU.	•	•
Calentador del motor, 240 V	•	•
Calentador del motor, diésel (Eberspächer)	•	•
Parada automática del motor	•	•
Temporizador de parada del motor	•	•
Parada de emergencia del motor externa	•	•
Filtro de combustible adicional	•	•
Ralentí alto del motor	•	•

EQUIPO OPCIONAL		
	A25G	A30G
<b>Sistema eléctrico</b>		
Faros delanteros, LED	•	•
Luz de advertencia giratoria, LED	•	•
Luces de trabajo, halógenas	•	•
Luces de trabajo, LED	•	•
Luz de entrada	•	•
Sistema antirrobo (código pin)	•	•
Cámara retrovisora	•	•
Alarma de marcha atrás	•	•
Interfaz CAN-BUS, adicional	•	•
<b>Cabina</b>		
Kit de reducción de ruido (cumple con 2000/14/EC)	•	•
Anclaje, manual del operador	•	•
Temporizador de calefacción/ventilación de la cabina	•	•
Kit de cables para calentador de cabina de 240 V	•	•
Filtro de aire de la cabina HEPA	•	•
Kit de radio con Bluetooth	•	•
Espejos retrovisores, ajustables, con desempañador eléctrico	•	•
Cinturón de seguridad XXL, no retráctil	•	•
Protecciones solares, ventanas laterales	•	•
Llave universal	•	•
Asiento con suspensión neumática, calefaccionado, totalmente ajustable	•	•
Apoyabrazo para asiento del operador	•	•
Reposacabeza para asiento del operador	•	•
Cabina de bajo perfil	•	•

EQUIPO OPCIONAL		
	A25G	A30G
<b>Cuerpo</b>		
Calefacción del cuerpo por escape	•	•
Protector contra salpicaduras delantero, adicional	•	•
Extensión lateral, 200 mm	•	•
Extensión lateral, material liviano	•	•
Compuerta trasera, suspensión superior, operada por contrapeso	•	•
Compuerta trasera, suspensión superior, operada por cable	•	•
Compuerta trasera, suspensión superior	•	•
Placas de desgaste, 450 HB	•	•
Cuerpo subterráneo	•	•
<b>Neumáticos</b>		
23,5R25		•
750/65R25	•	
<b>Servicio y mantenimiento</b>		
Sistema de lubricación, máquina estándar	•	•
Sistema de lubricación, compuerta trasera	•	•
Manguera de lubricación, engrase al nivel del suelo	•	•
Kit de herramientas	•	•
<b>Otros</b>		
Kit Siberian -40 °C	•	•
Pesaje a bordo (OBW)	•	•
Kit de aceite Arctic	•	•
CareTrack	•	•
Sistema de abastecimiento rápido	•	•
Conector de arranque forzado, tipo OTAN	•	•
Extensión del bastidor	•	•
Extensión de la pluma	•	•

## SELECCIÓN DE EQUIPOS OPCIONALES VOLVO

### Sistema de extinción de incendios Volvo



### Abastecimiento rápido



### Filtro de aire de alta resistencia



### Pesaje a bordo



### Iluminación LED



### Luz de entrada



No todos los productos se encuentran disponibles en todos los mercados. De acuerdo con nuestra política de mejora continua, nos reservamos el derecho de modificar las especificaciones y el diseño sin notificación previa. Las ilustraciones no necesariamente muestran la versión estándar de la máquina.

**VOLVO**

**Volvo Construction Equipment**

[www.volvoce.com](http://www.volvoce.com)