

TEKNISKA DATA		BS 65-V
Längd x bredd x höjd mm		673 x 343 x 965
Leveransstorlek (l x b x h) mm		690 x 380 x 990
Stampfot, storlek (b x l) mm		280 x 336
Driftsvikt kg		68
Transportvikt (med förpackning) kg		73
Slag, på stampfoten mm		8 - 81
Max. slagtal 1/min		700
Arbets hastighet m/min		9,5
Ytkapacitet m <sup>2</sup> /h		
Stampfot, 280 mm bred		159,6
Stampfot, 330 mm bred		-
Drivning		luftkyld encylindrig tvåtakts bensinmotor
Motortillverkare		Wacker Neuson
Typ		WM 80
Cylindervolym cm <sup>3</sup>		80
Max. effekt (DIN ISO 3046) kW (hk)		1,9 (2,5)
Vid varvtal varv/min		4.400
Bensin-olja blandning		100:1
Bränsleförbrukning l/h		0,9
Tankvolym (bränsle) l		3,0
Kraftöverföring		från motorn via centrifugalkopplingen, växellådan, vevmekanismen, vevstaken, styrkolven, det dubbla fjädersystemet, fjädercylindern till stampfoten. Kopplas i när man gasar.

TEKNISKA DATA		DS 70
Längd x bredd x höjd mm		725 x 370 x 1.000
Leveransstorlek (l x b x h) mm		735 x 395 x 1.050
Stampfot, storlek (b x l) mm		280 x 330 eller 330 x 330
Driftsvikt kg		83
Transportvikt (med förpackning) kg		91
Slag, på stampfoten mm		75
Max. slagtal 1/min		700
Arbets hastighet m/min		13
Ytkapacitet m <sup>2</sup> /h		
Stampfot, 280 mm bred		218
Stampfot, 330 mm bred		257
Drivning		luftkyld encylindrig dieselmotor
Motortillverkare		Yanmar
Typ		L 48
Cylindervolym cm <sup>3</sup>		211
Max. effekt (DIN ISO 3046) kW (hk)		3,1 (4,1)
Vid varvtal varv/min		3.600
Bränsleförbrukning l/h		0,9
Tankvolym (bränsle) l		4,2
Kraftöverföring		från motorn via centrifugalkopplingen, växellådan, vevmekanismen, vevstaken, styrkolven, det dubbla fjädersystemet, fjädercylindern till stampfoten. Kopplas i när man gasar.

1930 uppfann Hermann Wacker stampen och skapade därmed nya måttstockar för utvecklingsarbetet. Ännu idag kan Wacker Neusons kunder lita på att både produkterna och tjänsterna kännetecknas av: **pålitlighet, förtroende, kvalitet, snabba reaktioner, flexibilitet och innovation.**



# Vibratorstampar

Originalen. Från innovatören och världsledaren.



Observera: Produktprogrammet från koncernen Wacker Neuson omfattar över 300 olika produktgrupper inom Light och Compact Equipment. Inom Light Equipment innehåller produktprogrammet alla möjliga varianter, beroende på olika spännings- och frekvensförhållanden, lokala bestämmelser, marknadsvillkor och användningsförhållanden. De Wacker Neuson-produkter som beskrivs och avbildas här finns därför inte tillgängliga i alla länder. Reservation för ändringar på grund av ständig vidareutveckling. Wacker Neuson-koncernen ansvarar inte för att uppgifterna i broschyren är riktiga och fullständiga. Eftertryck endast efter skriftligt medgivande från Wacker Neuson-koncernen, München. © Wacker Neuson SE 2010. Alla rättigheter förbehålls.



**WACKER  
NEUSON**



**WACKER  
NEUSON**



STAMPSYSTEM  
FÖR MARKKOM-  
PRIMERING



Sida 6

TVÅTAKTSMOTOR

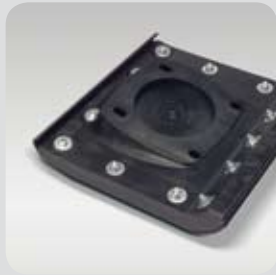
- WM 80



Sida 10

STAMPAR

- BS 30
- BS 50-2
- BS 60-2
- BS 50-2i
- BS 60-2i
- BS 50-4s
- BS 60-4s
- BS 65-V
- BS 70-2
- BS 70-2i
- DS 70



Sida 26

TILLBEHÖR

- Stampfötter, transportanordning



Sida 30

SERVICE

- Wacker Neuson Premium service



Vibrationsstamparna från Wacker Neuson är **världsledande**.

- Högutvecklat stampsystem.
- Extremt kraftfullt.
- Mycket robust och långlivat maskinkoncept.
- 11 olika modellvarianter.
- Små hand-arm vibrationer tack vare optimalt dimensionerat styrhandtag.
- Världsunik: stampmotorn WM 80 med små utsläpp – framtidsmotorn för krävande förhållanden.
- Beprövad i praktiken: över 50 % av alla stampar som köps i världen kommer från Wacker Neuson.



Bara från  
Wacker Neuson:  
**TVÅTAKTS  
STAMPEN**



# Stampar

## Flera motoralternativ:

- Tvåtaktare med patenterad oljeinsprutning.
- Tvåtaktare för mixtankning.
- Fyrtaktare.
- Dieselmotor.



# Den nya WM 80: förbättrad tvåtaktsmotor för Wacker Neusons stampar.

En liten matarpump på Walbro-förgasaren sørjer for att WM 80 startar snabbt och genast ger full prestanda.



**Små utsläpp av avgaser.**  
Världens renaste motor för bensinstampar!  
**Låg förbrukning.**  
**Hög effekt.**



Allt man behöver för effektivt och miljöskonande arbete med en stamp:  
WM 80 – framtidsmotorn.

- Egen utveckling och tillverkning.
- Den nya autochoken underlättar starten och gör det möjligt att starta i tomgång. På så sätt undviker man att stampens rörelser sätter igång direkt och okontrollerat.
- Fungerar i alla lutningsvinklar. En fyrtaktsmotor däremot tillåter högst 20° lutning.
- Mycket robust, även under extremt krävande förhållanden.
- Den smala konstruktionen gör att komponenterna skyddas mot skador vid komprimering i diken.
- Få komponenter, som alla är kvalitativt högvärdiga och fungerar säkert och felfritt under lång tid, även under permanent hög belastning.
- Flerstegs luftfiltersystem, som effektivt renar insugsluften och på så sätt ser till att stampen förblir funktionsduglig under mycket lång tid.
- Nickel-kisel beläggningen på cylinderns kontaktytor ger låga friktionsvärden på kol/cylinder-systemet, vilket förbättrar motorns hållbarhet.

**I den här drivenheten förenas alla fördelar:**

- Kraft.
- Minimala utsläpp.
- Utmärkt vikt/effekt-förhållande.
- Lång livslängd.
- Motorn är perfekt avstämd till stampsystemet.



Den smala konstruktionen ger större komfort vid komprimering i diken.

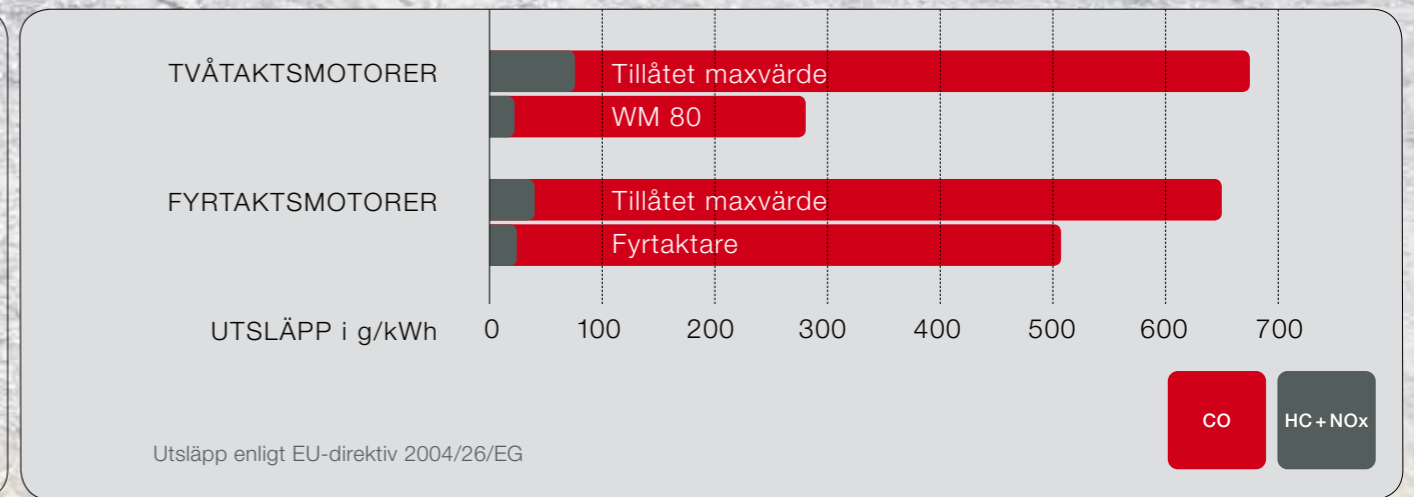


# WM 80: renhet och effekt.



Komplett förbättrad teknologi.  
**DE LÄGSTA UTSLÄPPSVÄRDENA.**

- 1 Avgasröret med katalysatorn har en stötskyddande, avrundad form.
- 2 Cylindern har in- och utloppskanaler som är optimerade för minimala utsläpp och kännetecknas dessutom av modern ytteknologi.



**Tvåtaktsmotorn WM 80 övertygar genom sin uppbyggnad och konstruktion... som leder till mycket små utsläpp.**

- Tack vare den låga förbränningstemperaturen alstrar WM 80 endast små mängder kväveoxider (NOx).
- Den nya WM 80 har betydligt lägre värden för kolväte och kväveoxider (HC + NOx).
- Ööverträffat effekt/vikt-förhållande (kW/kg).
- Skyddad mot oljebrist.
- WM 80 har en miljönaldigt beprövad avgaskatalysator av sådan typ som används inom bilindustrin.
- WM 80-tvåtaktaren underskrider tydligt gränsvärdena i alla gällande avgasföreskrifter och är dessutom världens mest miljöskenande och mest kraftfulla bensinmotor för stampar.



**Katalysatorn:**  
Miljönaldigt beprövad inom bilindustrin.



## Wacker Neuson BS 30: den starkaste på liten yta.



Under rörledningar, på trottoarers och cykelvägars kantzoner, vid dränering, avvattning eller arbeten på vägrenar: **BS 30 visar sin styrka överallt.**



BS 30-tvåtaktaren profilerar sig och uppvisar tydlig styrka gentemot fyrtaktarna, som endast får lutats till högst 20° (lutningsvinkel):

- Beprövad specialstämp för fackmässig komprimering på kantzoner och i området mellan rören och underlaget vid rörläggning.
- Fungerar obereonde av lutningsvinkeln tack vare den praktiska tvåtaktsmotorn – även på små ytor, som t.ex. i det kritiska området mellan rören och underlaget.
- Med kraftfull och plats sparande, flänsad Wacker Neuson WM 80-tvåtaktsmotor.
- Låg vikt som gör det lätt att styra maskinen.
- Robust och beprövat stampsystem.
- Robust stampfot med slitstark stålsula.



Klassikern  
bland stamparna:

BS 50-2

BS 60-2



#### Tvåtaktsserien.

- I den här stampserien förenas den pålitliga WM 80-tvåtaktmotorns alla fördelar med det beprövade Wacker Neuson-stampsystemet.
- Med långa slag för tung kohesionsjord.
- Komfortabel och enkel start i tomgång tack vare den nya autochoken.
- Den smala konstruktionen ger optimal komfort, till exempel vid komprimering i diken.
- Det unika trestegs luftfiltersystemet ger mycket ren insugsluft.
- WM 80-motorns små utsläpp, som ligger under alla gällande avgasföreskrifter, skyddar användaren mot för stora mängder skadliga ämnen.
- Hög användarkomfort och möjlighet till produktivt arbete under lång tid i sträck tack vare minskade hand-arm vibrationer.



Tvåtaktaren med  
separat oljeinsprutning:

BS 50-2i

BS 60-2i

Med patenterat  
OLJESMÖRJNINGS-  
SYSTEM



**i-serien med patenterat oljesmörjningssystem.**

i-seriens tvåtakts vibrationsstamparna har separat oljesmörjning: fyll på bensin resp. tvåtaktsolja i de två olika tankarna – du behöver **inte förblanda längre!**

Det patenterade oljesmörjningssystemet sörjer för ett optimalt blandningsförhållande. Dessutom bildas det inte längre så mycket avlagringar av förbränningsresterna i förbränningsrummet.

En full oljetank räcker i upp till 65 drifttimmar. Stampen stängs av automatiskt både när det finns för lite olja och efter 20 minuters tomgång.

Dessutom erbjuder alla stampar i i-serien naturligtvis också de beprövade fördelarna från klassiker-serien, sidan 12/13.

Två separata tankar gör tankningen lättare. Det patenterade oljesmörjningssystemet sörjer för ett perfekt blandningsförhållande.



# Fyrtaktaren: BS 50-4s BS 60-4s



- 1 Den integrerade röda lysdioden indikerar om det saknas olja. Den tillhörande givaren, som sitter på vevhusets undersida, är slitagefri och därigenom både tillförlitlig och hållbar.
- 2 Fyrtakts WM 100 motor från Wacker Neuson.

## 4s-serien med integrerad, automatisk oljevakt.

- Den nya fyrtakts bensinmotorn WM 100 (BS 60-4s) erbjuder 10 % högre effekt än WM 90 (BS 50-4s). Båda motorerna har stora effektreserver för krävande uppgifter på byggarbetsplatsen.
- Den förbättrade utväxlingen hos BS 60-4s ger högre stampfrekvens och starkare slag vilket i sin tur ökar produktiviteten.
- Den inbyggda, automatiska oljevakten LOSO (Low Oil Shut Off) skyddar motorn med hjälp av världsunik teknik: när motorn har startat registrerar en kapacitiv nivågivare oljenivån, som indikeras genom en lysdiod när motorn är igång. Om det finns för lite olja blinkar lysdioden och motorn stängs av inom 10 sekunder. Eftersom motorn var igång en liten stund vet användaren att motorn inte är trasig, utan att det saknas olja.
- Den unika vevhusventilationen och den tredelade oljeskrapningen på kolven säkerställer låg oljeförbrukning.
- Trestegs luftfiltersystemet ger mycket ren insugsluft.
- Ny användarkomfort: som hos tvåtaktarna, nu med start-stopp-funktion och inbyggd bränslekran (se sidan 18).



# Stamparnas tekniska detaljer, övertygande och funktionella.



Gashandtag

**Gashandtaget: all-i-ett. Ett smart grepp.**

- Motor-START-STOPP: i stoppläget stängs tändningen och bränsletillförseln av.
- Inbyggd bränslekran som öppnas automatiskt när gashandtaget används.
- Gasinställning för individuellt inställbart slagtal.



Stampsystem med oljenivåkontroll

**Robust stampsystem för särskilt effektiva slag:**

- Fullständig inkapsling.
- Visuellt oljenivåkontroll genom ett eget synglas.
- Slitstark, flexibel specialbälga



Luftfilter

**Alltid ren insugsluft... den bästa garantin för prestanda och bibehållet gott skick:**

- Med smutsindikator som är lätt att kontrollera.
- Cyklon-förfilter och förfilter i skumplats samt pappersfilter med stor filteryta.
- Minimalt rengörings- och underhållsbehov.
- Skydd mot skador.
- Vid filterbytet lossnar smutsen och hamnar automatiskt på den "smutsiga" sidan av luftfiltret.



Styrhandtag

**Styrhandtag med speciellt utformad fjädring:**

- Nyutvecklad vibrationsdämpning ger små hand-arm vibrationer.
- Bra, säker och exakt styrning av stampen.
- Komfortabelt arbete.

Förlängning till stampfoten



Stampfot

**Extremt hållbart tack vare höghållfast plastmaterial:**

- Låg bulleremission.
- Seriemässigt bärhandtag för enkel transport.



Walbro-förgasare med avluftning

**Optimala startegenskaper gör att arbetet snabbt kan sättas igång:**

- Förgasaravluftningen pumpar ut luft ur förgasarröret tills bränslet strömmar till.
- Det är ingen risk att förgasaren blir överfylld.



# Stampen med inställbar slaglängd: BS 65-V



PATENTERAD  
SLAGLÄNGDS-  
INSTÄLLNING!

## Variabel hastighet och fyra komprimeringslägen.

BS 65-V förenar fördelarna hos den klassiska tvåtaktaren från Wacker Neuson med möjligheten att välja fyra olika komprimeringslägen. På så sätt kan alla typer av mark komprimeras utan att man behöver använda mer än en enda maskin.

## I den jordnära praktiken: innan stampen används görs en analys.

Den bästa möjliga komprimeringskvaliteten beror på materialet som ska komprimeras, hur pass komprimeringsbart det är och på komprimeringsmaskinen.

# BS 65-V

På asfaltbeläggningar är det fördelaktigt att använda korta slag.



Fyra olika slaglängder kan ställas in.

### Läge 1

För glatt finish vid reparationsarbeten på asfalt eller för anläggning av gatsten.

### Läge 2

För precisionskomprimering och glättningsarbeten vid kantkomprimering. Lämpar sig även väl för sandig mark.

### Läge 3

För optimal komprimeringseffekt vid korning till tyngre jord. Även för grus, makadam, slagg, mager betong och krossgrus.

### Läge 4

För extra god komprimering vid kohesionsjord, och även våt jord.

Stampar för alla typer av mark.

Ej kohesiv (kornig) jord består av grova korn (splittrade klippstycken, sten, grus och sand). Ett idealiskt användningsområde för Wacker Neusons stampar oavsett driftsvikt.

Kohesionsjord består av "fina korn" och är svårare att komprimera genom vibrationsteknik. Här bör lätta till medeltunga stampar användas.

Blandkornig jord består av en blandning av finkornigt, kohesivt och grov- resp. medelkornigt material. Här passar lätta och medeltunga till tunga stampar.



Enastående vikt/effekt-förhållande:

BS 70-2

BS 70-2i



**Kraftfull: BS 70-2 och BS 70-2i.**

- Viktklassen omkring 70 kg: den tyngsta stampen i Wacker Neusons program med långa slag för tung kohesionsjord.
- Finns antingen som tvåtaktare för olje-/bensinblandning eller också, i i-serien, med separat oljesmörjning. På sidorna 12 till 15 finns det mer information om klassiker-serien och i-serien.
- Idealisk där det krävs hög komprimeringseffekt.
- Den speciellt utvecklade avluftningen av förgasaren gör att luften leds ut ur bränsleledningen och det blir lättare att starta motorn.
- Mycket ren insugsluft tack vare ett inbyggt, trestegs luftfiltersystem.
- Hög användarkomfort med reducerade hand-arm vibrationer.





# Dieselstampen: DS 70



DS 70 är en välbalanserad maskin med den mest miljöskonande stamptomotor som finns.

Det låga CO-utsläppet gör att den framför allt används i trånga och dåligt ventilerade diken. DS 70 utgör en perfekt avrundning på Wacker Neusons utbud av stampar.

**Diesel-vibrationsstampen är lämpad för extremt krävande komprimeringsarbete.**

- Idealisk för mycket krävande komprimering av kohesionsjord, blandkornig och grovkornig jord samt på trånga utrymmen.
- Korrosionsbeständig bränsletank med integrerat reningsfilter.
- Ljuddämpande skydd som reducerar bulleremissionen från motorn och stampfoten.
- Trestegs luftfiltersystem ger mycket ren insugsluft.
- Extremt komfortabelt handhavande: start, varvtal och avstängning av motorn sköts med en enda spak.
- Underskrider gränsvärdena i alla aktuella avgasstandarder i världen.
- Hög användarkomfort med reducerade hand-arm vibrationer.
- Förstklassig dieselmotor med lång livslängd, låg förbrukning och lågt CO-utsläpp.



**Enhands gashandtag:**  
manövrerbar med bara en hand.





## Förstklassiga tillbehör.

Wacker Neuson originalkvalitet som du alltid kan lita på: beprövade, praktiska och robusta. En äkta värdeökning för alla stampar.

**Utnyttja stampens mångsidighet till fullo. Höj effektiviteten. Utöka funktionaliteten och rörelsefriheten. Säkra kvaliteten. Det är alltid ett bra beslut.**

- Med stampfötter och förlängningar för speciella uppgifter.
- Med en hjulsats för större rörelsefrihet på plats.
- Med en transportanordning.
- Med en USDA-godkänd gnistfångare för användning av stampen inom känsliga zoner.



# Tillbehör



# Mångsidiga tillbehör för perfekta resultat.



Originaltillbehör: Wacker Neuson-kvalitet garanteras alltid.  
In i minsta detalj.

Tillbehör är ämnade att göra arbetet lättare och mer målinriktat samt att förbättra resultaten. Därför är tillbehören ingen bisak för Wacker Neuson, de utgör istället en central beståndsdel av vårt omfattande produkt- och systemprogram av högsta kvalitet.

TILLBEHÖR	BS 30	BS 50-2 BS 50-2i BS 50-4	BS 60-2 BS 60-2i BS 60-4	BS 65-V	BS 70-2 BS 70-2i	DS 70
<b>STAMPFÖTTER OCH FÖRLÄNGNINGAR</b>						
150 mm bred Stålsula med träinlägg	●	○	○	○	○	○
150 mm bred Stålsula med plastinlägg	○	○	○	○	○	○
150 mm bred Segjärn, skumfylld	○	●	○	○	○	○
150 mm bred Med förlängning 300 mm**	○	○	●	●	●	○
200 mm bred Stålsula med plastinlägg	○	○	●	●	●	●
250 mm bred Segjärn, skumfylld	○	●*	○	○	○	○
250 mm bred Stålsula med plastinlägg	○	○	○	○	○	○
280 mm bred Stålsula med träinlägg	○	○	○	●	○	●
280 mm bred Segjärn, skumfylld	○	●*	●*	●*	●*	●*
280 mm bred Stålsula med plastinlägg	○	●	●	●	●	●
330 mm bred Stålsula med plastinlägg	○	○	○	●	●	●
330 mm bred Segjärn, skumfylld	○	○	○	○	●*	●*
Hjulsats	○	●	●	●	●	●
Transportanordning	○	●	●	●	●	●
Gnistfångare (USDA-godkänd)	○	●	●	●	●	○

\* Levereras som standard.

\*\* Stålsula med träinlägg.

● Tillbehör möjligt. ○ Tillbehör inte möjligt.



Service är en viktig beståndsdel av överlägsen teknik. Det gör att produkterna är säkra, alltid tillgängliga och behåller sitt värde under mycket lång tid. **Hållbarhet som grundval för framgång.**

- Med utbildad och erfaren personal.
- Med prisvärda servicesatser.
- Med gör-det-själv reparationssets.
- Med service och tjänster, från praktisk rådgivning till finansiering och förhyrning.
- Med hela den omfattande kompetens som hör till ett stort och internationellt märke.



# Service



Maximal livslängd,  
minimala stilleståndstider –  
**service, som höjer värdet  
på produkterna.**



VI HJÄLPER DIG!

Wacker Neusons servicenät är så tätt att kunderna kan få kompetent hjälp när som helst och nästan var som helst. Du får vår Premium-service automatiskt när du köper en Wacker Neuson-stamp – det spelar ingen roll vilken modell du bestämmer dig för. Detta innefattar en rad olika tjänster, som gör att dina maskiner alltid kommer att vara i driftklart skick.

- Stort nät av filialer med fullt utrustade fackverkstäder.
- Kompetenta och tillmötesgående servicemedarbetare på plats.
- Reparationer utförs även på plats.
- Skräddarsydda servicepaket.
- Support, från praktisk rådgivning till finansiering.

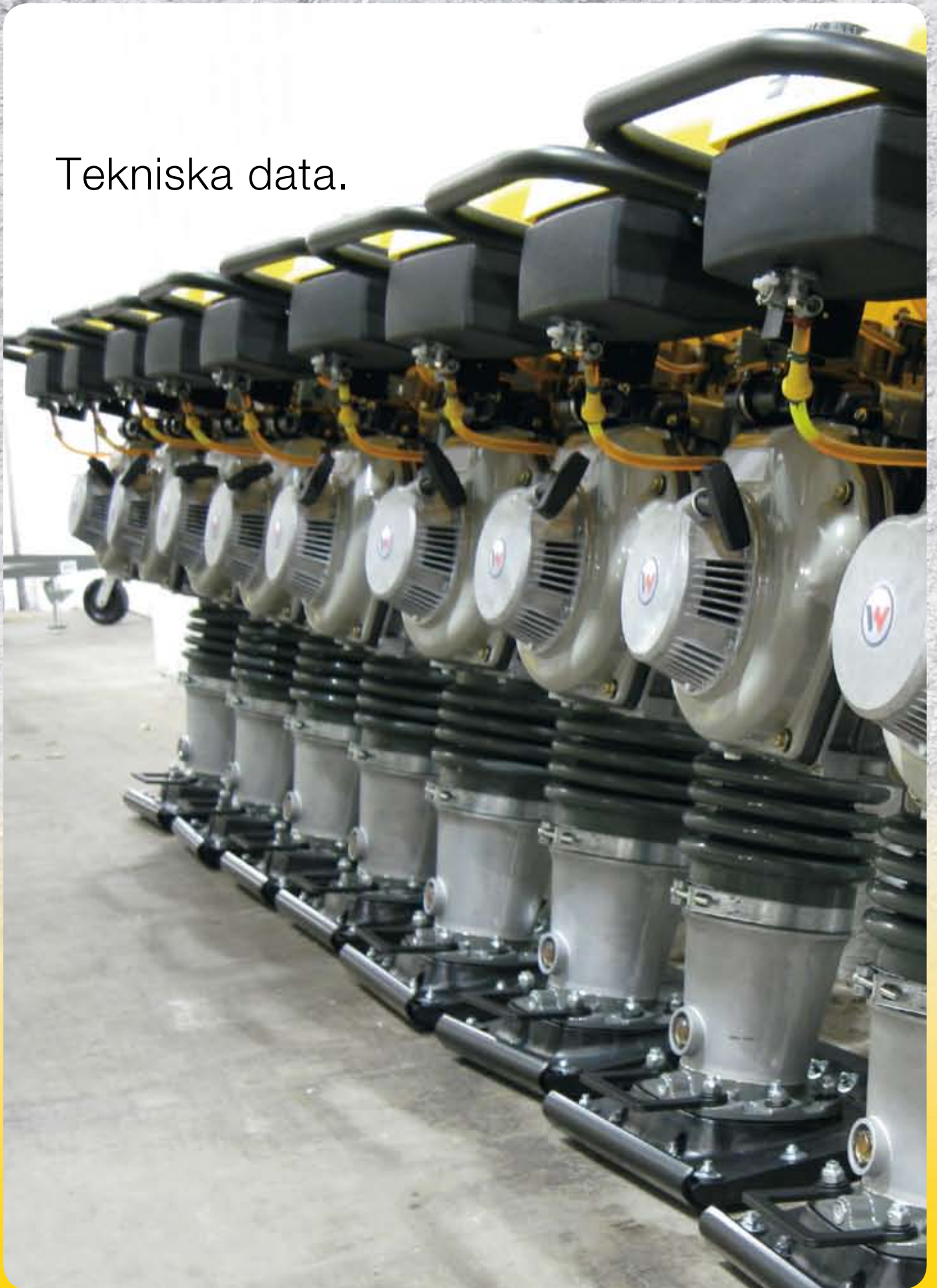


- 1 Wacker Neusons servicesatser:**  
har allt man behöver för resp. stampmodell.
- 2 Wacker Neusons reparationsatser:**  
gör-det-själv, på ett enkelt sätt. De tekniska specialisterna på Wacker Neuson har sammanställt allt som behövs.





Tekniska data.





## Vår utgångspunkt för högvärdig markkomprimering.



TEKNISKA DATA		BS 30
Längd x bredd x höjd mm		540 x 340 x 1.000
Leveransstorlek (l x b x h) mm		570 x 370 x 1.040
Stampfot, storlek (b x l) mm		150 x 280
Driftsvikt kg		32
Transportvikt (med förpackning) kg		37
Slag, på stampfoten mm		42
Max. slagtal 1/min		830
Drivning		luftkyld encylindrig tvåtakts bensinmotor
Motortillverkare		Wacker Neuson
Typ		WM 80
Cylindervolym cm <sup>3</sup>		80
Max. effekt (DIN ISO 3046) kW (hk)		2,3 (3,1)
Vid varvtal varv/min		4.400
Bensin-oljeblandning		50 : 1
Bränsleförbrukning l/h		0,45
Tankvolym (bränsle) l		2,2
Kraftöverföring		från motorn via centrifugalkopplingen, växellådan, vevmekanismen, vevstaken, styrkolven, det dubbla fjädersystemet, fjädercylindern till stampfoten. Kopplas i när man gasar.

TEKNISKA DATA		BS 50-2	BS 60-2	BS 70-2
Längd x bredd x höjd mm		673 x 343 x 940	673 x 343 x 965	673 x 343 x 965
Leveransstorlek (l x b x h) mm		690 x 380 x 990	690 x 380 x 990	690 x 380 x 990
Stampfot, storlek (b x l) mm		250 x 337 eller 280 x 337	280 x 336	280 x 336 eller 330 x 342
Driftsvikt kg		58/59	66	74
Transportvikt (med förpackning) kg		64/65	71	80
Slag, på stampfoten mm		64,3	80	65
Max. slagtal 1/min		700	700	650
Arbets hastighet m/min		9,5	9,8	8,9
Ytkapacitet m <sup>2</sup> /h				
Stampfot, 250 mm bred		142,5	–	–
Stampfot, 280 mm bred		159,6	164,6	149,5
Stampfot, 330 mm bred		–	–	176,2
Drivning		luftkyld encylindrig tvåtakts bensinmotor		
Motortillverkare		Wacker Neuson	Wacker Neuson	Wacker Neuson
Typ		WM 80	WM 80	WM 80
Cylindervolym cm <sup>3</sup>		80	80	80
Max. effekt (DIN ISO 3046) kW (hk)		1,7 (2,2)	1,8 (2,4)	2,0 (2,7)
Vid varvtal varv/min		4.400	4.400	4.400
Bensin-oljeblandning		100 : 1	100 : 1	100 : 1
Bränsleförbrukning l/h		1,0	1,2	1,3
Tankvolym (bränsle) l		3,0	3,0	3,0
Kraftöverföring		från motorn via centrifugalkopplingen, växellådan, vevmekanismen, vevstaken, styrkolven, det dubbla fjädersystemet, fjädercylindern till stampfoten. Kopplas i när man gasar.		

### Den enkla modellnyckeln:

<b>2</b>	Tvåtaktsmotor	<b>V</b>	Variabelt slag	<b>i</b>	Separat smörjning (oljeinsprutning) på tvåtaktsmotor
<b>4</b>	Fyrtaktsmotor	<b>30-70</b>	Viktclass		
<b>B</b>	Bensin	<b>WM</b>	Wacker Neuson motor		
<b>D</b>	Diesel	<b>s</b>	Automatisk oljevakt för fyrtaktsmotor		
<b>S</b>	Stamp/vibrationsstamp				

TEKNISKA DATA		BS 50-2i	BS 60-2i	BS 70-2i
Längd x bredd x höjd mm		673 x 343 x 940	673 x 343 x 965	673 x 343 x 965
Leveransstorlek (l x b x h) mm		690 x 380 x 990	690 x 380 x 990	690 x 380 x 990
Stampfot, storlek (b x l) mm		250 x 337 eller 280 x 337	280 x 336	280 x 336 eller 330 x 342
Driftsvikt kg		58/59	66	74
Transportvikt (med förpackning) kg		64/65	71	80
Slag, på stampfoten mm		64,3	80	65
Max. slagtal 1/min		700	700	650
Arbets hastighet m/min		9,5	9,8	8,9
Ytkapacitet m <sup>2</sup> /h				
Stampfot, 250 mm bred		142,5	–	–
Stampfot, 280 mm bred		159,6	164,6	149,5
Stampfot, 330 mm bred		–	–	176,2
Drivning		luftkyld encylindrig tvåtakts bensinmotor		
Motortillverkare		Wacker Neuson	Wacker Neuson	Wacker Neuson
Typ		WM 80	WM 80	WM 80
Cylindervolym cm <sup>3</sup>		80	80	80
Max. effekt (DIN ISO 3046) kW (hk)		1,7 (2,2)	1,8 (2,4)	2,0 (2,7)
Vid varvtal varv/min		4.400	4.400	4.400
Bensin-oljeblandning		120:1	120:1	120:1
Bränsleförbrukning l/h		1,0	1,2	1,3
Tankvolym (bränsle) l		3,0	3,0	3,0
Tankvolym (olja) l		0,70	0,70	0,70
Kraftöverföring		från motorn via centrifugalkopplingen, växellådan, vevmekanismen, vevstaken, styrkolven, det dubbla fjädersystemet, fjädercylindern till stampfoten. Kopplas i när man gasar.		

TEKNISKA DATA		BS 50-4s	BS 60-4s
Längd x bredd x höjd mm		673 x 343 x 940	673 x 343 x 965
Leveransstorlek (l x b x h) mm		690 x 380 x 990	690 x 380 x 990
Stampfot, storlek (b x l) mm		280 x 337	280 x 336
Driftsvikt kg		63	71
Transportvikt (med förpackning) kg		71	78
Slag, på stampfoten mm		39,6	71
Max. slagtal 1/min		660	690
Arbets hastighet m/min		7,9	7,8
Ytkapacitet m <sup>2</sup> /h			
Stampfot, 250 mm bred		–	–
Stampfot, 280 mm bred		132,7	131
Stampfot, 330 mm bred		–	–
Drivning		luftkyld encylindrig fyrtakts bensinmotor	
Motortillverkare		Wacker Neuson	Wacker Neuson
Typ		WM 90	WM 100
Cylindervolym cm <sup>3</sup>		86	97
Max. effekt (DIN ISO 3046) kW (hk)		2,1 (2,8)	2,4 (3,2)
Vid varvtal varv/min		4.200	4.200
Bränsleförbrukning l/h		1,2	1,2
Tankvolym (bränsle) l		3,0	3,0
Kraftöverföring		från motorn via centrifugalkopplingen, växellådan, vevmekanismen, vevstaken, styrkolven, det dubbla fjädersystemet, fjädercylindern till stampfoten. Kopplas i när man gasar.	