

CASE
CONSTRUCTION

CX RAUPENBAGGER C-SERIE

CX235C SR - CX235C SR LC
TECHNISCHE DATEN

TIER
4i



CX RAUPENBAGGER C-SERIE

CX235C SR - CX235C SR LC

TIER 4 INTERIM

Technische Daten

Motor

Modell _____ ISUZU AM-4HK1X,
zertifiziert nach EU-Abgasnorm Stufe 3B (Tier 4 Interim)
Typ _____ Wassergekühlt, 4-Zylinder, 4- Takt Reihenmotor,
elektrisch gesteuertes Hochdruck-Commonrail-System, Turbolader
mit Ladeluftkühler, DPD-System
Anzahl der Zylinder _____ 4
Bohrung x Hub _____ 115 x 125 mm
Motorleistung ISO 9249 _____ 119,3 kW bei 1.800 U/min
Maximales Drehmoment _____ 621 Nm bei 1500 U/min

Hydrauliksystem

Max. Fördermenge _____ 2 x 211 l/min bei 1800 U/min
2 Axialkolbenpumpen mit variabler Fördermenge und Regelsystem
Druck Arbeitskreislauf:
Ausleger/Stiel/Löffel _____ 34,3 MPa
Ausleger/Stiel/Löffel (mit Auto Power Up) _____ 36,4 MPa
Schwenkkreislauf _____ 29,4 MPa
Fahrtrieb _____ 34,3 Mpa

Schwenkwerk

Max. Schwenkgeschwindigkeit _____ 11,8 U/min

Fahrtrieb

Fahrmotoren _____ Axialkolben-Verstellpumpenmotor
Max. Fahrgeschwindigkeit _____ 5,0 km/h
(Automatischer Fahrstufenwechsel)
Langsame Fahrt _____ 3,2 km/h
Steigfähigkeit _____ 70% (35°)
Zugkraft _____ 201 kN

Elektrisches System

Bordnetz _____ 24 V
Lichtmaschine _____ 50 A

Unterwagen

Anzahl der Stützrollen (pro Seite) _____ 2
Anzahl der Laufrollen (pro Seite) _____ 8
Anzahl der Bodenplatten (pro Seite) _____ 49
Bodenplattentyp _____ 3-Steg-Bodenplatte

Füllmengen

Kraftstofftank _____ 320 l
Hydrauliksystem _____ 252 l
Kühlsystem _____ 30,9 l

Gewicht und Bodendruck

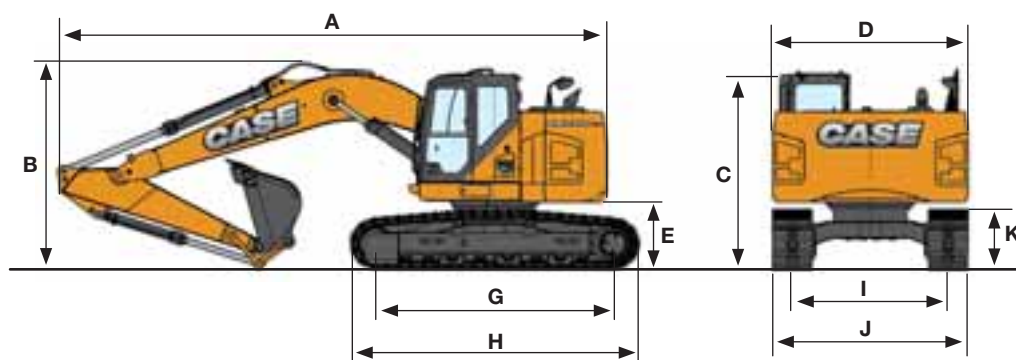
Mit 2,40 m Stiel, 1,0 m³ Löffel, Fahrer, Schmiermittel, Kühlflüssigkeit und gefülltem Kraftstofftank

| CX235C SR LC | Gewicht (kg) | Bodendruck (MPa) |
|-------------------------------------|--------------|------------------|
| 600 mm gummiummantelte Bodenplatten | 24.500 | 0,051 |
| 600 mm Bodenplatten | 24.100 | 0,05 |
| 700 mm Bodenplatten | 24.600 | 0,044 |
| 800 mm Bodenplatten | 24.900 | 0,039 |
| 900 mm Bodenplatten | 25.200 | 0,035 |

Mit 2,40 m Stiel, 1,0 m³ Löffel, Fahrer, Schmiermittel, Kühlflüssigkeit und gefülltem Kraftstofftank

| CX235C SR Planierschild | Gewicht (kg) | Bodendruck (MPa) |
|-------------------------------------|--------------|------------------|
| 600 mm gummiummantelte Bodenplatten | 25.500 | 0,057 |
| 600 mm Bodenplatten | 25.200 | 0,056 |
| 700 mm Bodenplatten | 25.500 | 0,049 |
| 800 mm Bodenplatten | 25.800 | 0,043 |

Geräteabmessungen



| | Stiel 2,40 m | Stiel 1,90 m HD | Stiel 2,94 m |
|--|--------------|-----------------|--------------|
| Gesamtlänge (ohne Ausrüstung) | 4470 mm | 4470 mm | 4470 mm |
| A Gesamtlänge (mit Ausrüstung) | 8920 mm | 8940 mm | 8830 mm |
| B Gesamthöhe (mit Ausrüstung) | 3180 mm | 3100 mm | 3090 mm |
| C Kabinenhöhe | 3140 mm | 3140 mm | 3140 mm |
| D Breite Oberwagen | 2990 mm | 2990 mm | 2990 mm |
| Heckschwenkradius | 1720 mm | 1720 mm | 1720 mm |
| E Höhe bis Unterkante Oberwagen | 1020 mm | 1020 mm | 1020 mm |
| F Bodenfreiheit | 440 mm | 440 mm | 440 mm |
| G Abstand Mitte Leitrad bis Mitte Turas | 3660 mm | 3660 mm | 3660 mm |
| H Länge Unterwagen | 4470 mm | 4470 mm | 4470 mm |
| I Spurbreite | 2390 mm | 2390 mm | 2390 mm |
| J Breite Unterwagen (600 mm Bodenplatten) | 2990 mm | 2990 mm | 2990 mm |
| K Höhe Raupenlaufwerk | 920 mm | 920 mm | 920 mm |

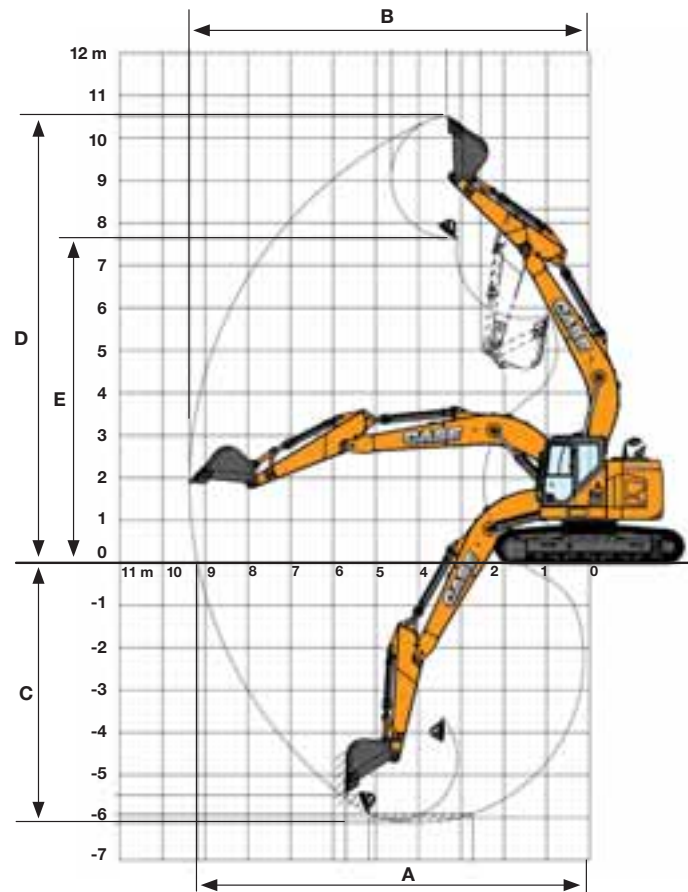
| CX235C SR Planierschild | Stiel 2,40 m | Stiel 1,90 m HD | Stiel 2,94 m |
|--|--------------|-----------------|--------------|
| Gesamtlänge (ohne Ausrüstung) | 4700 mm | 4700 mm | 4700 mm |
| A Gesamtlänge (mit Ausrüstung) | 9300 mm | 9320 mm | 9210 mm |
| B Gesamthöhe (mit Ausrüstung) | 3180 mm | 3100 mm | 3090 mm |
| C Kabinenhöhe | 3000 mm | 3000 mm | 3000 mm |
| D Breite Oberwagen | 2990 mm | 2990 mm | 2990 mm |
| Heckschwenkradius | 1720 mm | 1720 mm | 1720 mm |
| E Höhe bis Unterkante Oberwagen | 1020 mm | 1020 mm | 1020 mm |
| F Bodenfreiheit | 440 mm | 440 mm | 440 mm |
| G Abstand Mitte Leitrad bis Mitte Turas | 3370 mm | 3370 mm | 3370 mm |
| H Länge Unterwagen | 4180 mm | 4180 mm | 4180 mm |
| I Spurbreite | 2200 mm | 2200 mm | 2200 mm |
| J Breite Unterwagen (600 mm Bodenplatten) | 2800 mm | 2800 mm | 2800 mm |
| K Höhe Raupenlaufwerk | 920 mm | 920 mm | 920 mm |

CX RAUPENBAGGER C-SERIE

CX235C SR - CX235C SR LC

TIER 4 INTERIM

Leistungsdaten



CX235C SR LC/CX235C SR Planierschild

Stiel 2,40 m

Stiel 1,90 m HD

Stiel 2,94 m

| | | | | |
|---|-------------------------------|----------|----------|----------|
| | Länge Ausleger | 5700 mm | 5700 mm | 5700 mm |
| | Durchschwenkradius Tieflöffel | 1450 mm | 1450 mm | 1450 mm |
| | Durchschwenkwinkel Tieflöffel | 177° | 177° | 177° |
| A | Max. Reichweite in Bodenhöhe | 9180 mm | 8710 mm | 9670 mm |
| B | Max. Reichweite | 9370 mm | 8910 mm | 9850 mm |
| C | Max. Grabtiefe | 6120 mm | 5620 mm | 6650 mm |
| D | Max. Einstichhöhe | 10520 mm | 10170 mm | 10860 mm |
| E | Max. Ausschütthöhe | 7630 mm | 7280 mm | 7970 mm |

Grabkräfte

Mit 1,0 m³ Tieflöffel (ISO 6015)

CX235C SR LC/CX235C SR Planierschild

Stiel 2,40 m

Stiel 1,90 m HD

Stiel 2,94 m

| | | | | |
|--|----------------------------|--------|--------|--------|
| | Losbrechkraft, Löffelstiel | 123 kN | 142 kN | 103 kN |
| | mit Auto Power UP | 132 kN | 152 kN | 110 kN |
| | Losbrechkraft, Tieflöffel | 142 kN | 142 kN | 142 kN |
| | mit Auto Power UP | 152 kN | 152 kN | 152 kN |

Hubkräfte

| Gerade 360° | REICHWEITE | | | | | | | bei Max. Reichweite m |
|----------------|------------|-------|-------|-------|-------|-------|--|--------------------------|
| | 1,5 m | 3,0 m | 4,5 m | 6,0 m | 7,5 m | 9,0 m | | |

CX235C SCHILD, Version S, Kurzer Stiel, 1,91 m, 1,00 m³ Tieflöffel, 600 mm Bodenplatten, max. Reichweite 8,57 m - Planierschild abgesenkt

| | | | | | | | | | | | | | | |
|--------|---------|--------|---------|---------|--------|--------|--------|--------|--------|------|--|-------|-------|------|
| 9,0 m | | | | | | | | | | | | 4630* | 4630* | 4,36 |
| 7,5 m | | | | 4830* | 4830* | 4890 * | 4890 * | | | | | 4020* | 4020* | 6,46 |
| 6,0 m | | | | 5810* | 5810* | 5140 * | 4940 | 4420 * | 3310 | | | 3810* | 3230 | 7,59 |
| 4,5 m | | | 9690 * | 9690 * | 7310* | 7310* | 5580 * | 4740 | 5160 * | 3250 | | 3790* | 2720 | 8,24 |
| 3,0 m | | | | | 8850* | 7010 | 6740 * | 4490 | 5590 * | 3130 | | 3900* | 2490 | 8,54 |
| 1,5 m | | | | | 10100* | 6540 | 7430 * | 4270 | 5890 * | 3020 | | 4140* | 2440 | 8,53 |
| 0 m | | | 7290 * | 7290 * | 10550* | 6330 | 7680 * | 4120 | 5960 * | 2940 | | 4580* | 2550 | 8,25 |
| -1,5 m | 7760 * | 7760* | 12030 * | 12030 * | 10270* | 6370 | 7550 * | 4110 | 5620 * | 2980 | | 5340* | 2880 | 7,65 |
| -3,0 m | 12950 * | 12950* | 12780 * | 12580 | 9220* | 6520 | 6700 * | 4260 | | | | 5340* | 3600 | 6,67 |
| -4,5 m | | | 9370 * | 9370 * | 6670* | 6630 | | | | | | 5170* | 5170* | 5,15 |

CX235C SCHILD, Version S, Kurzer Stiel, 1,91 m, 1,00 m³ Tieflöffel, 600 mm Bodenplatten, max. Reichweite 8,57 m - Planierschild angehoben

| | | | | | | | | | | | | | | |
|--------|---------|--------|---------|--------|--------|-------|--------|------|--------|------|--|-------|-------|------|
| 9,0 m | | | | | | | | | | | | 4630* | 4630* | 4,36 |
| 7,5 m | | | | | 4830* | 4830* | 4890 * | 4780 | | | | 4020* | 4020* | 6,46 |
| 6,0 m | | | | | 5810* | 5810* | 5140 * | 4720 | 4420 * | 3150 | | 3810* | 3080 | 7,59 |
| 4,5 m | | | 9690 * | 9690 * | 7310* | 7090 | 5880 * | 4520 | 4750 | 3090 | | 3790* | 2580 | 8,24 |
| 3,0 m | | | | | 8850* | 6660 | 6610 | 4280 | 4630 | 2980 | | 3710 | 2360 | 8,54 |
| 1,5 m | | | | | 10100* | 6200 | 6410 | 4060 | 4510 | 2860 | | 3660 | 2310 | 8,53 |
| 0 m | | | 7290 * | 7290 * | 9940 | 5990 | 6250 | 3910 | 4430 | 2790 | | 3840 | 2420 | 8,25 |
| -1,5 m | 7760 * | 7760* | 12030 * | 11420 | 9950 | 6030 | 6230 | 3900 | 4470 | 2830 | | 4320 | 2730 | 7,65 |
| -3,0 m | 12950 * | 12950* | 12780 * | 11960 | 9220* | 6180 | 6310 | 4050 | | | | 5340* | 3420 | 6,67 |
| -4,5 m | | | 9370 * | 9370 * | 6670* | 6330 | | | | | | 5170* | 5170* | 5,15 |

CX235C LC, Version S, Kurzer Stiel, 1,91 m, 1,00 m³ Tieflöffel, 600 mm Bodenplatten, max. Reichweite 8,57 m

| | | | | | | | | | | | | | | |
|--------|--------|-------|---------|---------|--------|-------|--------|--------|--------|------|--|-------|-------|------|
| 9,0 m | | | | | | | | | | | | 4630* | 4630* | 4,36 |
| 7,5 m | | | | | 4830* | 4830* | 4890 * | 4890 * | | | | 4020* | 4020* | 6,46 |
| 6,0 m | | | | | 5810* | 5810* | 5140 * | 4690 | 4420 * | 3320 | | 3810* | 3240 | 7,59 |
| 4,5 m | | | 9690 * | 9690 * | 7310* | 7310* | 5880 * | 4760 | 5160 * | 3250 | | 3790* | 2720 | 8,24 |
| 3,0 m | | | | | 8850* | 7080 | 6740 * | 4520 | 5090 | 3140 | | 3900* | 2490 | 8,54 |
| 1,5 m | | | | | 10100* | 6610 | 7110 | 4290 | 4970 | 3020 | | 4040 | 2440 | 8,53 |
| 0 m | | | 7290 * | 7290 * | 10550* | 6390 | 6940 | 4140 | 4890 | 2950 | | 4230 | 2550 | 8,25 |
| -1,5 m | 7760 * | 7760* | 12030 * | 12030 * | 10270* | 6430 | 6910 | 4130 | 4930 | 2980 | | 4770 | 2880 | 7,65 |
| -3,0 m | | | 12950 * | 12950 * | 12780* | 12780 | 9220 * | 6580 | 6700 * | 4280 | | 5340* | 3610 | 6,67 |
| -4,5 m | | | 9370 * | 9370 * | 6670* | 6670* | | | | | | 5170* | 5170* | 5,15 |

* Hydraulikleistung 87%

CX RAUPENBAGGER C-SERIE

CX235C SR - CX235C SR LC

TIER 4 INTERIM

Hubkräfte

| Gerade 360° | REICHWEITE | | | | | | | m |
|----------------|------------|-------|-------|-------|-------|-------|---------------------|---|
| | 1,5 m | 3,0 m | 4,5 m | 6,0 m | 7,5 m | 9,0 m | bei Max. Reichweite | |

CX235C SCHILD, Kurzer Stiel, 2,40 m, 1,00 m³ Tieföffel, 600 mm Bodenplatten, max. Reichweite 9,03 m - Planierschild abgesenkt

| | | | | | | | | | | | | | | | |
|--------|--------|--------|--------|--------|--------|-------|-------|-------|-------|------|-------|-------|-------|------|------|
| 9,0 m | | | | 3510* | 3510* | | | | | | | 3730* | 3730* | 5,32 | |
| 7,5 m | | | | 3660* | 3660* | 4380* | 4380* | | | | | 3250* | 3250* | 7,08 | |
| 6,0 m | | | | 5130* | 5130* | 4910* | 4860 | 4430* | 3350 | | | 3090* | 2860 | 8,12 | |
| 4,5 m | | | 8360* | 8360* | 6610* | 6610* | 5450* | 4780 | 4910* | 3260 | | 3070* | 2440 | 8,72 | |
| 3,0 m | | | 10110* | 10110* | 8490* | 7130 | 6380* | 4520 | 5280* | 3130 | 3170* | 2240 | 3160* | 2240 | 9 |
| 1,5 m | | | | | 9890* | 6600 | 7170* | 4270 | 5700* | 2990 | | | 3360* | 2190 | 9 |
| 0 m | | | 7670* | 7670* | 10490* | 6300 | 7580* | 4090 | 5890* | 2900 | | | 3710* | 2280 | 8,72 |
| -1,5 m | 8000* | 8000* | 11280* | 11280* | 10350* | 6280 | 7550* | 4040 | 5780* | 2880 | | | 4330* | 2540 | 8,16 |
| -3,0 m | 11260* | 11260* | 13740* | 12600 | 9610* | 6390 | 7030* | 4130 | | | | | 5060* | 3090 | 7,25 |
| -4,5 m | | | 10860* | 10860* | 7710* | 6590 | | | | | | | 4990* | 4390 | 5,87 |

CX235C SCHILD, Kurzer Stiel, 2,40 m, 1,00 m³ Tieföffel, 600 mm Bodenplatten, max. Reichweite 9,03 m - Planierschild abgesenkt

| | | | | | | | | | | | | | | | |
|--------|--------|--------|--------|--------|-------|-------|-------|-------|-------|------|-------|------|-------|-------|------|
| 9,0 m | | | | 3510* | 3510* | | | | | | | | 3730* | 3730* | 5,32 |
| 7,5 m | | | | 3660* | 3660* | 4380* | 4380* | | | | | | 3250* | 3250* | 7,08 |
| 6,0 m | | | | 5130* | 5130* | 4910* | 4690 | 4430* | 3190 | | | | 3090* | 2720 | 8,12 |
| 4,5 m | | | 8360* | 8360* | 6610* | 6610* | 5450* | 4560 | 4740* | 3100 | | | 3070* | 2310 | 8,72 |
| 3,0 m | | | 10110* | 10110* | 8490* | 6780 | 6380* | 4300 | 4630 | 2970 | 3170* | 2120 | 3160* | 2120 | 9 |
| 1,5 m | | | | | 9890* | 6260 | 6420 | 4060 | 4490 | 2840 | | | 3330 | 2070 | 9 |
| 0 m | | | 7670* | 7670* | 9910 | 5960 | 6220 | 3880 | 4380 | 2470 | | | 3470 | 2150 | 8,72 |
| -1,5 m | 8000* | 8000* | 11280* | 11200 | 9870 | 5940 | 6150 | 3830 | 4370 | 2730 | | | 3850 | 2400 | 8,16 |
| -3,0 m | 11260* | 11260* | 13740* | 11930 | 9610* | 6050 | 6240 | 3920 | | | | | 4660 | 2930 | 7,25 |
| -4,5 m | | | 10860* | 10860* | 7710* | 6280 | | | | | | | 4990* | 4170 | 5,87 |

CX235C LC, Kurzer Stiel, 2,40 m, 1,00 m³ Tieföffel, 600 mm Bodenplatten, max. Reichweite 9,03 m

| | | | | | | | | | | | | | | | |
|--------|--------|--------|--------|--------|--------|-------|-------|-------|-------|------|-------|------|-------|-------|------|
| 9,0 m | | | | 3510* | 3510* | | | | | | | | 3730* | 3730* | 5,32 |
| 7,5 m | | | | 3660* | 3660* | 4380* | 4380* | | | | | | 3250* | 3250* | 7,08 |
| 6,0 m | | | | 5130* | 5130* | 4910* | 4880* | 4430* | 3360 | | | | 3090* | 2860 | 8,12 |
| 4,5 m | | | 8360* | 8360* | 6610* | 6610* | 5450* | 4810 | 4910* | 3270 | | | 3070* | 2440 | 8,72 |
| 3,0 m | | | 10110* | 10110* | 8490* | 7200 | 6380* | 4540 | 5100 | 3130 | 3170* | 2240 | 3160* | 2240 | 9 |
| 1,5 m | | | | | 9890* | 6660 | 7070 | 4290 | 4950 | 3000 | | | 3360* | 2190 | 9 |
| 0 m | | | 7670* | 7670* | 10490* | 6360 | 6910 | 4140 | 4840 | 2900 | | | 3710* | 2280 | 8,72 |
| -1,5 m | 8000* | 8000* | 11280* | 11280* | 10350* | 6340 | 6840 | 4050 | 4830 | 2890 | | | 4250 | 2540 | 8,16 |
| -3,0 m | 11260* | 11260* | 13740* | 12850 | 9610* | 6450 | 6860 | 4140 | | | | | 5060* | 3100 | 7,25 |
| -4,5 m | | | 10860* | 10860* | 7710* | 6650 | | | | | | | 4990* | 4410 | 5,87 |

*Hydraulikleistung 87%

Hubkräfte

| Gerade 360° | REICHWEITE | | | | | | |
|----------------|------------|-------|-------|-------|-------|-------|--------------------------|
| | 1,5 m | 3,0 m | 4,5 m | 6,0 m | 7,5 m | 9,0 m | bei Max. Reichweite m |

CX235C SCHILD, Standard Stiel, 2,94 m, 0,90 m³ Tieflöffel, 600 mm Bodenplatten, max. Reichweite 9,51 m - Planierschild abgesenkt

| | | | | | | | | | | | | | | | |
|--------|---------|--------|---------|---------|--------|-------|--------|--------|--------|-------|-------|------|-------|-------|------|
| 9,0 m | | | | | | | 2930 * | 2930 * | | | | | 2490* | 2490* | 6,17 |
| 7,5 m | | | | | | | 3980 * | 3980 * | 2850 * | 2850* | | | 2190* | 2190* | 7,71 |
| 6,0 m | | | | | | | 4430 * | 4430 * | 4020 * | 3460 | | | 2090* | 2090* | 8,66 |
| 4,5 m | | | 4990 * | 4990 * | 5680* | 5680* | 5000 * | 4880 * | 4610 * | 3360 | 2980* | 2380 | 2080* | 2080* | 9,22 |
| 3,0 m | | | 10960 * | 10960 * | 7890* | 7300 | 6050 * | 4640 | 5050 * | 3210 | 4000 | 2310 | 2150* | 2080 | 9,49 |
| 1,5 m | | | 8870 * | 8870 * | 9600* | 6790 | 6940 * | 4370 | 5570 * | 3060 | 4430* | 2240 | 2290* | 2040 | 9,48 |
| 0 m | | | 8500 * | 8500 * | 10440* | 6410 | 7520 * | 4160 | 5880 * | 2940 | 3850* | 2190 | 2530* | 2100 | 9,22 |
| -1,5 m | 7310 * | 7310* | 10920 * | 10920 * | 10470* | 6290 | 7610 * | 4060 | 5880 * | 2890 | | | 2950* | 2310 | 8,69 |
| -3,0 m | 9960 * | 9960* | 14670 * | 12570 | 10020* | 6360 | 7330 * | 4100 | 5440 * | 2960 | | | 3720* | 2740 | 7,85 |
| -4,5 m | 14280 * | 14280* | 12330 * | 12330 * | 8610* | 6570 | 6120 * | 4330 | | | | | 4940* | 3660 | 6,58 |

CX235C SCHILD, Standard Stiel, 2,94 m, 0,90 m³ Tieflöffel, 600 mm Bodenplatten, max. Reichweite 9,51 m - Planierschild angehoben

| | | | | | | | | | | | | | | | |
|--------|---------|--------|---------|---------|-------|-------|--------|--------|--------|-------|-------|------|-------|-------|------|
| 9,0 m | | | | | | | 2930 * | 2930 * | | | | | 2490* | 2490* | 6,17 |
| 7,5 m | | | | | | | 3980 * | 3980 * | 2850 * | 2850* | | | 2190* | 2190* | 7,71 |
| 6,0 m | | | | | | | 4430 * | 4430 * | 4020 * | 3300 | | | 2090* | 2090* | 8,66 |
| 4,5 m | | | 4990 * | 4990 * | 5680* | 5680* | 5000 * | 4700 | 4610 * | 3200 | 2980* | 2260 | 2080* | 2080* | 9,22 |
| 3,0 m | | | 10960 * | 10960 * | 7890* | 7000 | 6050 * | 4420 | 4720 | 3050 | 3460 | 2190 | 2150* | 1970 | 9,49 |
| 1,5 m | | | 8870 * | 8870 * | 9600* | 6440 | 6530 | 4160 | 4560 | 2910 | 3380 | 2120 | 2290* | 1920 | 9,48 |
| 0 m | | | 8500 * | 8500 * | 10030 | 6070 | 6290 | 3950 | 4430 | 2790 | 3320 | 2070 | 2530* | 1990 | 9,22 |
| -1,5 m | 7310 * | 7310* | 10920 * | 10920 * | 9890 | 5950 | 6180 | 3850 | 4380 | 2740 | | | 2950* | 2180 | 8,69 |
| -3,0 m | 9960 * | 9960* | 14670 * | 11800 * | 9880 | 6020 | 6210 | 3890 | 4450 | 2810 | | | 3720* | 2590 | 7,85 |
| -4,5 m | 14280 * | 14280* | 12330 * | 11890 | 8610* | 6230 | 6120 * | 4120 | | | | | 4940* | 3470 | 6,58 |

CX235C LC, Standard Stiel, 2,94 m, 0,90 m³ Tieflöffel, 600 mm Bodenplatten, max. Reichweite 9,51 m

| | | | | | | | | | | | | | | | |
|--------|---------|--------|---------|---------|--------|-------|--------|--------|--------|-------|-------|------|-------|-------|------|
| 9,0 m | | | | | | | 2930 * | 2930 * | | | | | 2490* | 2490* | 6,17 |
| 7,5 m | | | | | | | 3980 * | 3980 * | 2850 * | 2850* | | | 2190* | 2190* | 7,71 |
| 6,0 m | | | | | | | 4430 * | 4430 * | 4020 * | 3470 | | | 2090* | 2090* | 8,66 |
| 4,5 m | | | 4990 * | 4990 * | 5680* | 5680* | 5000 * | 4900 | 4610 * | 3360 | 2980* | 2380 | 2080* | 2080* | 9,22 |
| 3,0 m | | | 10960 * | 10960 * | 7890* | 7360 | 6050 * | 4660 | 5050 * | 3220 | 3800 | 2310 | 2150* | 2080 | 9,49 |
| 1,5 m | | | 8870 * | 8870 * | 9600* | 6850 | 6940 * | 4390 | 5020 | 3070 | 3720 | 2240 | 2290* | 2030 | 9,48 |
| 0 m | | | 8500 * | 8500 * | 10440* | 6470 | 6990 | 4180 | 4890 | 2950 | 3670 | 2190 | 2530* | 2100 | 9,22 |
| -1,5 m | 7310 * | 7310* | 10920 * | 10920 * | 10470* | 6350 | 6870 | 4080 | 4840 | 2900 | | | 2950* | 2310 | 8,69 |
| -3,0 m | 9960 * | 9960* | 14670 * | 12860 | 10020* | 6420 | 690 | 4120 | 4910 * | 2970 | | | 3720* | 2740 | 7,85 |
| -4,5 m | 14280 * | 14280* | 12330 * | 12330 * | 8610* | 6630 | 6120 * | 4350 | | | | | 4940* | 3670 | 6,58 |

*Hydraulikleistung 87%

Standardausrüstung

MOTOR

Isuzu 4-Zylinder Turbodiesel
Reihenmotor
CEGR-System gemäß EU-Abgasnorm Stufe 3B (Tier 4 Interim)
Elektronische Kraftstoffeinspritzung
Hochdruck Commonrail-System
Turbolader mit variabler Geometrie
CEGR-System mit gekühlter Abgasrückführung
Diesel-Partikeldiffusor (DPD-System mit DOC Katalysator und DPF Partikelfilter)
Motorstart in Neutralstellung
Automatische Motorvorwärmung, Not-Ausschaltung
Vorgeheizte Glühkerzen
Leerlaufsteuerung: Auto – Idle, One-touch-idle, Idle shut-down,
EPF-System (Engine Protection Feature)
Zweistufige Kraftstoff-Filter
Zweiteilige Luftfilter
Zentral gruppierte Ölfilter
Tropfsichere Öl-Ablassventile
500 Bh Ölwechsel-Intervalle
Betankungspumpe
HYDRAULIKSYSTEM
Auto Power Boost
Schwenkkreis mit automatischer Prioritätsschaltung
Automatischer Fahrstufenwechsel
Vorwählbare Betriebsarten
Überlastwarneinrichtung

Optionen

HYDRAULIKSYSTEM

Zusatzhydraulik –
Fußsteuerung für Hammerkreislauf
Multifunktionssteuerung über Fußpedal mit Druckregelung
Fußsteuerung für Low-Flow Hydraulik

AUSRÜSTUNG

Löffelstiel 1,91 m / 2,94 m
Hydraulischer oder mechanischer

SWC - SWING RELIEF CONTROL
SSC - SPOOL STROKE CONTROL
BEC - BOOM ECONOMY CONTROL
AEC - AUTO ECONOMY CONTROL
SEC - SWING ECONOMY CONTROL
Bedienhebel mit ISO Layout
Vorwählbare Pumpen-Einstellungen für die Zusatzhydraulik
Über Schalter wählbare Werkzeugeinstellungen
10 vorgespeicherte Einstellungen für Förderleistung
Zusatzventil
Halterungen für Zusatzverrohrung
5.000 Bh Wechsel-Intervalle für Hydrauliköl
1.000 Bh Wechsel-Intervalle für Filter
Hydraulische Kettenspannvorrichtung
SAHR Sicherheitsbremse

OBERWAGEN

Gedämmte Kabine mit 4-Punkt-Lagerung (Viskose/Federlager)
Zentralschlüssel und Sicherheitsschlösser
Schutzvorrichtung für Drehgestell
Rückfahrkamera

AUSRÜSTUNG

Standard-Ausleger 5,70 m
HD Löffelstiel 2,40 m
EMS Buchsen
Lasthaken an der Koppel
Arbeitsscheinwerfer am Ausleger (70 W)
Halterungen für Zusatzverrohrung

Zentralabschmierung
Endlagendämpfungsventil
Regenerativsystem für Ausleger und Stiel
Sicherheitsventile für Ausleger- und Stielzylinder mit Überlastwarneinrichtung
FAHRERKABINE
Deckenbeleuchtung (10 w)
ROPS/FOPS Stufe 1
FOPS Stufe 2 Schutzgitter auf dem Kabinendach
Überdruck-Kabine
Gehärtetes Sicherheitsglas
Aufstellbare Frontscheibe mit Einhandbedienung
Sonnenblende und Regenschutz
Klimaautomatik mit Heizung und Defroster
Becherhalter & Aschenbecher
Deckenbeleuchtung
Luftfederter Sitz mit Stoffbezug
Sicherheitsgurt
Einstellbare Armstützen
Leichtgängige (kurze) Bedienhebel
Radio Ausschalter am Bedienhebel
2 Lautsprecher
Verstellbare Instrumentenkonsole (100 mm)
Steuerelemente mit Verkabelung für Zusatzausrüstung
Werkzeug-Vorwahlsystem
Straight-Travel-System
Audio-Anschluss für persönliche

Geräte
Farbiges Multifunktionsdisplay
Rückfahrkamera
Diebstahlsicherung (Start Code System)
Gummi-Fußmatten
12-V-Anschluss
24-V-Zigarrettenanzünder
Einteiliges Kabinfenster rechts
2 Innen- und 3 Außenspiegel
2 Arbeitsscheinwerfer (Ausleger & Oberwagen)
Schutzgitter für Warnleuchte
2 Arbeitsscheinwerfer am Kabinendach
Scheibenwischer/Waschanlage
Sonnenblende
Staufächer
Borddiagnosesystem
UNTERWAGEN
600 mm Stahl-Bodenplatten,
3-Stegplatten, halb offen
Verstrebte und versiegelte Drehverbindung
Voll gekapseltes Drehkranzlager
Einteiliger Kettenschutz

Schnellwechsler
Tiefelöffel: Extrem/Heavy-Duty/
Standard/ Grabelöffel
Hydraulikhämmer, Zangen, Greifer
FAHRERKABINE
Frontschutz mit vertikalen Streben (OPG Stufe 2)
Frontschutz mit vertikalen Streben (OPG Stufe 1)
Frontschutzgitter

AM/FM Radio mit Antenne und 2 Lautsprechern
Seitenkamera
OBERWAGEN
Automatisches Zentralschmiersystem
Gummistoßkanten (Bestellung über den Ersatzteildienst)
UNTERWAGEN
Stahl-Bodenplatten, 3-Stegplatten,

halb offen
700 mm, 800 mm, 900 mm (Moor-Bodenplatten)
600 mm Gummi-Stegplatten,
3-teiliger Kettenschutz

Standardausrüstung und optionale Zusatzausrüstung können in verschiedenen Ländern abweichen

Worldwide Case Construction Equipment Contact Information

EUROPE:

via Plava, 80
10135 TORINO - ITALIA

AFRICA/MIDDLE EAST/CIS:

Riva Paradiso 14
6902 Paradiso - SWITZERLAND

NORTH AMERICA/MEXICO:

700 State Street
Racine, WI 53404 U.S.A.

LATIN AMERICA:

Av. General David Sarnoff 2237
32210 - 900 Contagem - MG
Belo Horizonte BRAZIL

ASIA PACIFIC:

Unit 1 - 1 Foundation Place - Prospect
New South Wales - 2148 AUSTRALIA

CHINA:

No. 29, Industrial Premises, No. 376,
De Bao Road, Waigaoqiao Ftz, Pudong,
SHANGHAI, 200131, P.R.C.

CNH Deutschland GmbH

Case Baumaschinen
Benzstr.1-3
D-74076 Heilbronn
Tel. +49.(0)7131.6449-0
Fax +49.(0)7131.6449.181



Der Anruf ist gebührenfrei. Bei Anruf aus dem Mobilnetz könnten einige europäische Netzbetreiber Gebühren berechnen. Bitte erfragen Sie die Tarife zuvor bei Ihrem Anbieter. Falls Sie Probleme bei der Anwahl der Freecall-Nummer haben sollten, empfehlen wir Ihnen den Anruf unter unserer kostenpflichtigen Rufnummer 06951709325.



ANMERKUNG: Die Standard- und als Option erhältlichen Ausrüstungen können je nach Anfrage oder gesetzlichen Sonderbestimmungen je nach Land variieren. Die Bilder können nicht serienmäßig erhältliche oder nicht erwähnte Geräte zeigen. Außerdem behält sich die Firma CNH das Recht zur Änderung der Spezifikationen ihrer Maschinen ohne Vorankündigung vor und dies ohne jegliche Verpflichtung, die durch diese Änderungen entstehen könnten.

Entspricht der geänderten Richtlinie 2006/42/EG

