



D5

Kettendozer

Technische Daten

Ausstattungen und Funktionen können je nach Region variieren. Bitte wenden Sie sich bezüglich der Verfügbarkeit in Ihrer Region an Ihren Cat®-Händler.

Inhaltsverzeichnis

D5 Kettendozer

| | | | |
|--|----------|--|-----------|
| Technische Daten | 3 | D5 SU | 8 |
| Motor | 3 | Schild | 8 |
| Klimaanlage | 3 | D5 Super-LGP | 9 |
| Füllmengen | 3 | Schild | 9 |
| Getriebe | 3 | D5 Feinplanierausrüstung | 10 |
| Zugkraft | 4 | D5 Super-LGP | 10 |
| Hydraulische Bedienelemente – Drücke | 4 | Bodenplatten | 11 |
| Hydrauliksteuerung – Pumpe | 4 | Abmessungen – Heckanbaugeräte | 12 |
| D5 VPAT | 5 | Aufreißer | 12 |
| Schild | 5 | Winde | 13 |
| D5 LGP-VPAT | 6 | Normen | 14 |
| Schild | 6 | Nachhaltigkeit – Schall- und Vibrationspegel | 14 |
| D5 VPAT Feinplanierung | 7 | Fortgeschrittene Kabinenfilterung | 14 |
| Schild | 7 | Technologiefunktionen | 15 |
| | | Standard- und Sonderausrüstung | 16 |

(Fortsetzung auf nächster Seite)

D5 Kettendozer – Abfallentsorgungsmaschine

| | |
|--|-----------|
| Wesentliche Merkmale und Vorteile | 19 |
| Technische Daten | 20 |
| Motor | 20 |
| Klimaanlage | 20 |
| Füllmengen | 20 |
| Getriebe | 20 |
| Zugkraft | 21 |
| Hydraulische Bedienelemente – Drücke | 21 |
| Hydrauliksteuerung – Pumpe | 21 |
| D5 Abfallentsorgungsmaschine – LGP-VPAT | 22 |
| Schild | 22 |
| D5 Abfallentsorgungsmaschine – VPAT | 23 |
| Schild | 23 |

| | |
|---|----|
| D5 Abfallentsorgungsmaschine – SU | 24 |
| Schild | 24 |
| Ausstattungsmerkmale der D5 Abfallentsorgungsmaschine | 25 |
| Bodenplatten | 26 |
| Abmessungen – Heckanbaugeräte | 26 |
| Aufreißer | 26 |
| Winde | 27 |
| Normen | 28 |
| Nachhaltigkeit – Schall- und Vibrationspegel | 28 |
| Fortgeschrittene Kabinenfilterung | 28 |
| Technologiefunktionen | 29 |

Standard- und Sonderausrüstung

D5 Kettendozer – HD/Forstwirtschaft

| | |
|--|-----------|
| Wesentliche Merkmale und Vorteile | 33 |
| Technische Daten | 34 |
| Motor | 34 |
| Klimaanlage | 34 |
| Füllmengen | 34 |
| Getriebe | 34 |
| Zugkraft | 35 |
| Hydraulische Bedienelemente – Drücke | 35 |
| Hydrauliksteuerung – Pumpe | 35 |
| D5 VPAT – HD/Forstwirtschaft | 36 |
| Schild | 36 |

| | |
|---|----|
| D5 SU – HD/Forstwirtschaft | 37 |
| Schild | 37 |
| Ausstattungsmerkmale der D5 Konfiguration für Schwerlasteinsätze/Forstwirtschaft | 38 |
| Bodenplatten | 39 |
| Abmessungen – Heckanbaugeräte | 40 |
| Aufreißer | 40 |
| Winde | 41 |
| Normen | 42 |
| Nachhaltigkeit – Schall- und Vibrationspegel | 42 |
| Fortgeschrittene Kabinenfilterung | 42 |
| Technologiefunktionen | 43 |

Standard- und Sonderausrüstung

D5 Kettendozer – Brandbekämpfungsdozer

| | |
|--|-----------|
| Wesentliche Merkmale und Vorteile | 47 |
| Technische Daten | 48 |
| Motor | 48 |
| Klimaanlage | 48 |
| Füllmengen | 48 |
| Getriebe | 48 |
| Zugkraft | 49 |
| Hydraulische Bedienelemente – Drücke | 49 |
| Hydrauliksteuerung – Pumpe | 49 |
| D5 LGP-VPAT – Brandbekämpfung | 50 |
| Schild | 50 |

| | |
|--|----|
| D5 VPAT – Brandbekämpfung | 51 |
| Schild | 52 |
| Ausstattungsmerkmale des D5 Brandbekämpfungsdozers | 53 |
| Bodenplatten | 54 |
| Abmessungen – Heckanbaugeräte | 55 |
| Aufreißer | 55 |
| Winde | 56 |
| Normen | 57 |
| Nachhaltigkeit – Schall- und Vibrationspegel | 57 |
| Fortgeschrittene Kabinenfilterung | 57 |
| Technologiefunktionen | 58 |

Standard- und Sonderausrüstung

Motor

| | | |
|--|---|---------------------|
| Motormodell | Cat® C7.1 | |
| Emissionen | Gemäß EPA Tier 4 Final/ EU Stufe V/Japan 2014/ Korea Tier 4 Final | |
| Baunummer | 17B | |
| Antriebsstrang | Vollautomatisch, 3 Gänge | |
| Nettoleistung (1.770 U/min) | | |
| ISO 9249/SAE J1349 | 127 kW | 170 hp |
| ISO 9249/SAE J1349 (DIN) | 172 mhp | |
| Motorleistung – Maximal (1.600 U/min) | | |
| ISO 14396 | 148 kW | 198 hp |
| ISO 14396 (DIN) | 201 mhp | |
| Bruttoleistung – Maximal (1.600 U/min) | | |
| SAE J1995 | 151 kW | 202 hp |
| Bohrung | 105 mm | 4,1 in |
| Hub | 135 mm | 5,3 in |
| Hubraum | 7,1 l | 433 in ³ |

- Die angegebene Nettoleistung ist die am Motorschwungrad verfügbare Leistung, wenn der Motor mit einem Ventilator, einem Luftfilter, einem Modul für saubere Emissionen und einem Drehstromgenerator ausgestattet ist.
- Die angegebene Leistung wird nach der zum Zeitpunkt der Herstellung gültigen Norm geprüft.
- Bei Betrieb bis zu 3.000 m (9.840 ft) über NN ist keine Leistungsrosselung erforderlich. Automatische Leistungsrosselung erfolgt oberhalb von 3.000 m (9.840 ft) über NN.
- Alle Dieselmotoren für Nichtstraßenfahrzeuge, die Tier 4 Interim und Final, Stufe IIIB, IV und V, Japan 2014 (Tier 4 Final) und Korea Tier 4 entsprechen, dürfen nur mit extrem schwefelarmen Dieseldieselkraftstoffen (ULSD, Ultra Low Sulfur Diesel) mit einem Schwefelgehalt von maximal 15 ppm (mg/kg) betrieben werden. Biodieselmischungen bis zu B20 (Beimischung von 20 % Vol.) sind zulässig, wenn der Biodiesel mit extrem schwefelarmem Dieseldieselkraftstoff mit einem Schwefelgehalt von höchstens 15 ppm (mg/kg) gemischt wird. B20 muss der Spezifikation ASTM D7467 entsprechen (Biodieselmischungen müssen der Cat-Biodiesel-Spezifikation, ASTM D6751 oder EN 14214 entsprechen). Cat DEO-ULS™ oder Öle, die den Spezifikationen Cat ECF-3, API CJ-4 und ACEA E9 entsprechen, sind erforderlich. Weitere Informationen zu maschinenspezifischen Kraftstoffempfehlungen finden Sie im zugehörigen Betriebs- und Wartungshandbuch.
- Im Cat-System zur selektiven katalytischen Reduktion (SCR, Selective Catalytic Reduction) verwendete Abgasreinigungsflüssigkeit (DEF, Diesel Exhaust Fluid) muss die Anforderungen gemäß ISO 22241 (International Organization for Standardization, Internationale Organisation für Normung) erfüllen.

Klimaanlage

Die Klimaanlage dieser Maschine enthält das fluorierte Treibhausgaskältemittel R134a („Global Warming“-Potenzial = 1.430). In der Anlage befinden sich 1,36 kg Kältemittel, was einer CO₂-Produktion von 1,946 Tonnen entspricht.

Füllmengen

| | | |
|--|---------|-------------|
| Kraftstofftank | 315 l | 83,2 gal |
| DEF-Tank | 16 l | 4,2 gal |
| Kühlsystem | 41 l | 10,8 gal |
| Motorkurbelgehäuse | 18 l | 4,8 gal |
| Antriebsstrang | 160 l | 42,3 gal |
| Laufrollenrahmen, Standard/LGP (jeweils) | 18/27 l | 4,8/7,1 gal |
| Achsantriebe (jeweils) | 8 l | 2,1 gal |
| Hydrauliksystem | 80 l | 21,1 gal |

Getriebe

| | | |
|---------------|---------------------|-------------------|
| 0,5 vorwärts | 2,5 km/h (2,4 km/h) | 1,6 mph (1,5 mph) |
| 1,0 vorwärts | 3,3 km/h (3,0 km/h) | 2,1 mph (1,9 mph) |
| 1,5 vorwärts | 4,4 km/h | 2,7 mph |
| 2,0 vorwärts | 5,8 km/h | 3,6 mph |
| 2,5 vorwärts | 7,5 km/h | 4,7 mph |
| 3,0 vorwärts | 9,8 km/h | 6,1 mph |
| 0,5 rückwärts | 3,1 km/h (2,9 km/h) | 1,9 mph (1,8 mph) |
| 1,0 rückwärts | 4,1 km/h (3,5 km/h) | 2,5 mph (2,2 mph) |
| 1,5 rückwärts | 5,4 km/h | 3,4 mph |
| 2,0 rückwärts | 7,1 km/h | 4,4 mph |
| 2,5 rückwärts | 9,5 km/h | 5,9 mph |
| 3,0 rückwärts | 12,2 km/h | 7,6 mph |

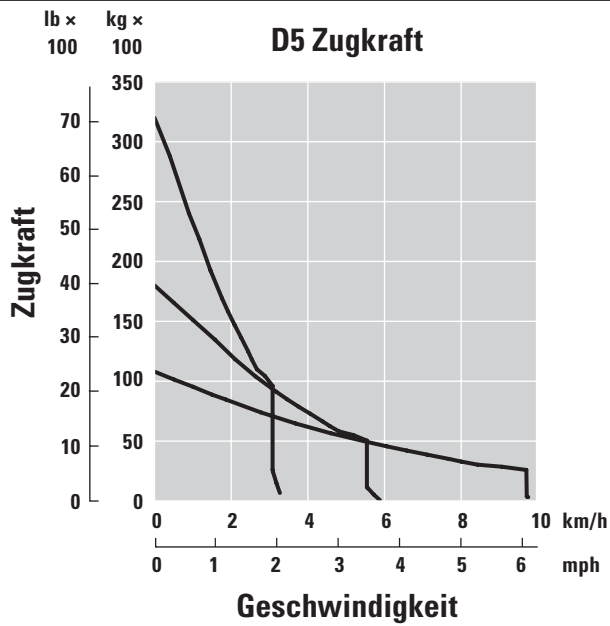
Max. Deichsel-Zugkraft

| | | |
|--------------|--------|------------|
| 1,0 vorwärts | 320 kN | 71.939 lbf |
| 2,0 vorwärts | 198 kN | 44.512 lbf |
| 3,0 vorwärts | 113 kN | 25.403 lbf |

HINWEIS: In Klammern angegebene Werte sind für die EU gültig.

Technische Daten Kettendozer D5

Zugkraft



Hydraulische Bedienelemente – Drücke

| | | |
|--|------------|-----------|
| Maximaler Betriebsdruck Arbeitshydrauliksystem | 25.000 kPa | 3.626 psi |
| Maximaler Betriebsdruck Lenkung | 45.000 kPa | 6.527 psi |

Hydrauliksteuerung – Pumpe

| Pumpenförderstrom | | |
|-----------------------------------|-----------|--------------|
| Arbeitshydraulik | 127 l/min | 33,5 gal/min |
| Lenkung | 165 l/min | 43,5 gal/min |
| Lüfter | 49 l/min | 12,9 gal/min |
| Durchfluss Hubzylinder | 127 l/min | 33,5 gal/min |
| Durchfluss Kippzylinder | 127 l/min | 33,5 gal/min |
| Durchfluss Aufreißerzylinder | 127 l/min | 33,5 gal/min |
| Durchfluss Schwenkzylinder – VPAT | 127 l/min | 33,5 gal/min |

D5 VPAT

| | | |
|--|------------------------------|-----------------------|
| Betriebsgewicht* | 17.180 kg | 37.875 lb |
| Transportgewicht** | 16.950 kg | 37.368 lb |
| Bodendruck (ISO 16754) | 47,6 kPa | 6,9 psi |
| Fahrwerk (Standard) | 40er-Profil/ 7 Laufrollen | |
| 1 Spurweite | 1.890 mm | 74,4 in |
| 2 Bodenplattenbreite (Standard) | 610 mm | 24 in |
| 3 Maschinenbreite | 2.500 mm | 98,4 in |
| 4 Tragende Kettenlänge | 2.562 mm | 100,9 in |
| Bodenaufstandsfläche (ISO 16754) | 3,5 m ² | 5.469 in ² |
| Steghöhe (Normaleinsatz) | 57 mm | 2,2 in |
| Bodenfreiheit | 358 mm | 14,1 in |
| 5 Maschinenhöhe*** | 3.085 mm | 121,5 in |
| 6 Länge der Grundmaschine**** | 4.644 mm | 182,8 in |

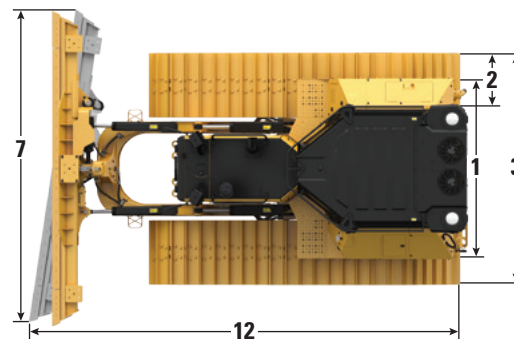
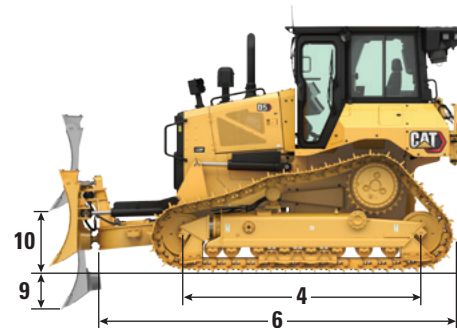
Alle Abmessungen oben mit Cat Abrasion-Fahrwerk mit Extremeinsatz-Bodenplatten von maximaler Breite zur Konfiguration, mit VPAT-Schild und berechnet nach ISO 16754, sofern nicht anders angegeben.

*Im Betriebsgewicht enthalten sind Schild, Schmier- und Kühlmittel, voller Kraftstofftank, Fahrerkabine mit Überrollschutz (ROPS, Rollover Protective Structure)/Steinschlagschutz (FOPS, Falling Object Protective Structure), Zugvorrichtung und Fahrer 75 kg (165 lb).

**Im Transportgewicht enthalten sind Schildhubzylinder, C-Rahmen, Schmier- und Kühlmittel, 10 % Kraftstoff, ROPS/FOPS und Zugvorrichtung.

***Maschinenhöhe ab Stegoberkante bis Spitze der Product Link™-Antenne. Für Standardabweiser kommen weitere 64 mm (2,5 in) zur Gesamthöhe der Maschine hinzu. Für Astabweiser kommen weitere 81 mm (3,2 in) hinzu. Bei Schwereinsatz-Bodenplatten kommen 9 mm (0,4 in) hinzu. Wenn Cat Grade mit 3D-Antennen montiert ist, bleibt die Maschinenhöhe unverändert.

****Länge der Grundmaschine von der Rückseite der Zugvorrichtung bis zur Vorderseite des C-Rahmens.



Dargestelltes Modell mit LGP-VPAT

Schilde

| Konfiguration | VPAT | | VPAT – Einklappbar | |
|--|---|---------------------|---|---------------------|
| | mm | ft | mm | ft |
| Kapazität (ISO 9246) | 3,5 m ³ | 4,6 yd ³ | 3,5 m ³ | 4,6 yd ³ |
| 7 Breite über Eckmessern | 3.272 mm | 10,7 ft | 3.272 mm | 10,7 ft |
| Breite ohne Eckmesser | 3.159 mm | 10,4 ft | 3.159 mm | 10,4 ft |
| Breite über Eckmessern (Schild 24° geschwenkt) | 2.998 mm | 118,0 in | 2.558 mm | 100,7 in |
| Breite ohne Eckmesser (Schild 24° geschwenkt) | 2.908 mm | 114,5 in | 2.539 mm | 97,0 in |
| Max. Schwenkwinkel | 24° | | 24° | |
| 8 Höhe | 1.261 mm | 49,6 in | 1.261 mm | 49,6 in |
| 9 Grabtiefe | 559 mm | 22,0 in | 559 mm | 22,0 in |
| 10 Hubhöhe | 971 mm | 38,2 in | 971 mm | 38,2 in |
| 11 Maximale Neigung an der Schildecke | 257 mm | 10,1 in | 257 mm | 10,1 in |
| Max. Kippwinkel | 8,5° | | 8,5° | |
| Neigungsanpassung | 60° (Schneidmesser/Boden, nominal); -2°/+4° | | 60° (Schneidmesser/Boden, nominal); -2°/+4° | |
| 12 Maschinenlänge (gerader Schild) | 5.000 mm | 197 in | 5.016 mm | 197 in |
| Maschinenlänge (24° geschwenkter Schild, ohne Kraftstofftankverkleidung) | 5.621 mm | 221 in | 5.621 mm | 221 in |
| Schildgewicht | 1.090 kg | 2.403 lb | 1.286 kg | 2.835 lb |

Technische Daten Kettendozer D5

D5 LGP-VPAT

| | | |
|--|------------------------------|-----------------------|
| Betriebsgewicht* | 19.170 kg | 42.263 lb |
| Transportgewicht** | 18.940 kg | 41.756 lb |
| Bodendruck (ISO 16754) | 32,6 kPa | 4,7 psi |
| Fahrwerk (Standard) | 46er-Profil/ 8 Laufrollen | |
| 1 Spurweite | 2.160 mm | 85,0 in |
| 2 Bodenplattenbreite (Standard) | 840 mm | 33 in |
| 3 Maschinenbreite | 3.000 mm | 118,1 in |
| 4 Tragende Kettenlänge | 3.116 mm | 122,7 in |
| Bodenaufstandsfläche (ISO 16754) | 5,8 m ² | 8.995 in ² |
| Steghöhe (Normaleinsatz) | 57 mm | 2,2 in |
| Bodenfreiheit | 473 mm | 18,6 in |
| 5 Maschinenhöhe*** | 3.200 mm | 126,0 in |
| 6 Länge der Grundmaschine**** | 5.012 mm | 197,3 in |

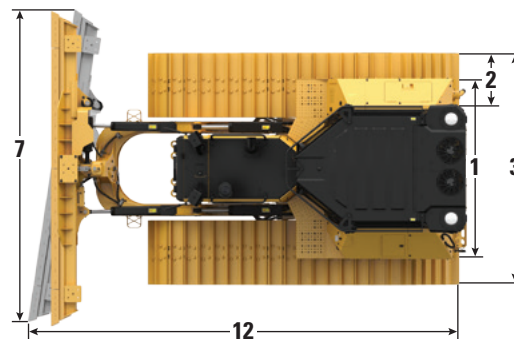
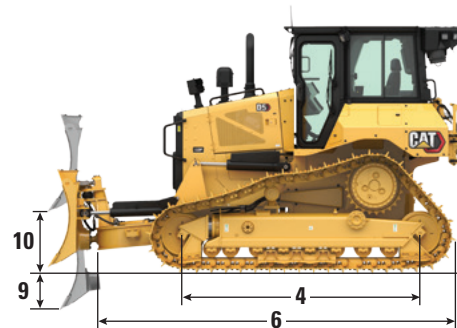
Alle Abmessungen oben mit Cat Abrasion-Fahrwerk mit Extremeinsatz-Bodenplatten von maximaler Breite zur Konfiguration, mit VPAT-Schild und berechnet nach ISO 16754, sofern nicht anders angegeben.

*Im Betriebsgewicht enthalten sind Schild, Schmier- und Kühlmittel, voller Kraftstofftank, Fahrerkabine mit Überrollschutz (ROPS, Rollover Protective Structure)/Steinschlagschutz (FOPS, Falling Object Protective Structure), Zugvorrichtung und Fahrer 75 kg (165 lb).

**Im Transportgewicht enthalten sind Schildhubzylinder, C-Rahmen, Schmier- und Kühlmittel, 10 % Kraftstoff, ROPS/FOPS und Zugvorrichtung.

***Maschinenhöhe ab Stegoberrkante bis zur Spitze der Product Link-Antenne. Für Standardabweiser kommen weitere 64 mm (2,5 in) zur Gesamthöhe der Maschine hinzu. Für Astabweiser kommen weitere 81 mm (3,2 in) hinzu. Bei Schwereinsatz-Bodenplatten kommen 9 mm (0,4 in) hinzu. Wenn Cat Grade mit 3D-Antennen montiert ist, bleibt die Maschinenhöhe unverändert.

****Länge der Grundmaschine von der Rückseite der Zugvorrichtung bis zur Vorderseite des C-Rahmens.



Schilde

| Konfiguration | LGP-VPAT | | LGP-VPAT – Einklappbar | |
|--|---|---------------------|---|---------------------|
| | mm | ft | mm | ft |
| Kapazität (ISO 9246) | 4,0 m ³ | 5,2 yd ³ | 4,2 m ³ | 5,5 yd ³ |
| 7 Breite über Eckmessern | 4.080 mm | 13,4 ft | 4.080 mm | 13,4 ft |
| Breite ohne Eckmesser | 3.969 mm | 156,3 in | 3.969 mm | 156,3 in |
| Breite über Eckmessern (Schild 24° geschwenkt) | 3.736 mm | 147,1 in | 3.736 mm | 147,1 in |
| Breite ohne Eckmesser (Schild 24° geschwenkt) | 3.640 mm | 143,3 in | 3.640 mm | 143,3 in |
| Breite über Eckmessern (Schild 33° geschwenkt, nur zu Transportzwecken) | — | — | 3.000 mm | 118,1 in |
| Max. Schwenkwinkel | 24° | | 24° | |
| 8 Höhe | 1.263 mm | 49,7 in | 1.263 mm | 49,7 in |
| 9 Grabtiefe | 580 mm | 22,8 in | 580 mm | 22,8 in |
| 10 Hubhöhe | 1.051 mm | 41,4 in | 1.051 mm | 41,4 in |
| 11 Maximale Neigung an der Schildecke | 371 mm | 14,6 in | 371 mm | 14,6 in |
| Max. Kippwinkel | 8,5° | | 8,5° | |
| Neigungsanpassung | 60° (Schneidmesser/Boden, nominal); -2°/+4° | | 60° (Schneidmesser/Boden, nominal); -2°/+4° | |
| 12 Maschinenlänge (gerader Schild) | 5.350 mm | 211 in | 5.350 mm | 211 in |
| Maschinenlänge (24° geschwenkter Schild, ohne Kraftstofftankverkleidung) | 6.137 mm | 242 in | 6.027 mm | 237 in |
| Einklappbares VPAT-Schild, 33° geschwenkt, nur zu Transportzwecken | — | — | 6.377 mm | 251 in |
| Gewicht (Schild) | 1.256 kg | 2.769 lb | 1.526 kg | 3.364 lb |

D5 VPAT Feinplanierung

| | | |
|--|------------------------------|-----------------------|
| Betriebsgewicht* | 17.780 kg | 39.198 lb |
| Transportgewicht** | 17.550 kg | 38.691 lb |
| Bodendruck (ISO 16754) | 41,4 kPa | 6,0 psi |
| Fahrwerk (Standard) | 46er-Profil/ 8 Laufrollen | |
| 1 Spurweite | 1.890 mm | 74,4 in |
| 2 Bodenplattenbreite (Standard) | 610 mm | 24 in |
| 3 Maschinenbreite | 2.500 mm | 98,4 in |
| 4 Tragende Kettenlänge | 3.116 mm | 122,7 in |
| Bodenaufstandsfläche (ISO 16754) | 4,2 m ² | 6.525 in ² |
| Steghöhe (Normaleinsatz) | 57 mm | 2,2 in |
| Bodenfreiheit | 473 mm | 18,6 in |
| 5 Maschinenhöhe*** | 3.200 mm | 126,0 in |
| 6 Länge der Grundmaschine**** | 5.012 mm | 197,3 in |

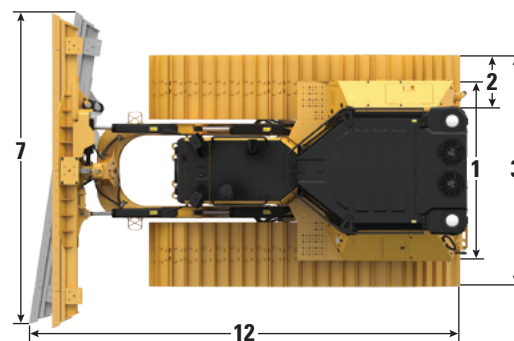
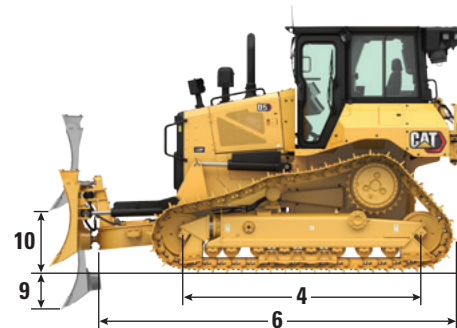
Alle Abmessungen oben mit Cat Abrasion-Fahrwerk mit Extremeinsatz-Bodenplatten von maximaler Breite zur Konfiguration, mit VPAT-Schild und berechnet nach ISO 16754, sofern nicht anders angegeben.

*Im Betriebsgewicht enthalten sind Schild, Schmier- und Kühlmittel, voller Kraftstofftank, Fahrerkabine mit Überrollschutz (ROPS, Rollover Protective Structure)/Steinschlagschutz (FOPS, Falling Object Protective Structure), Zugvorrichtung und Fahrer 75 kg (165 lb).

**Im Transportgewicht enthalten sind Schildhubzylinder, C-Rahmen, Schmier- und Kühlmittel, 10 % Kraftstoff, ROPS/FOPS und Zugvorrichtung.

***Maschinenhöhe ab Stegoberrkante bis zur Spitze der Product Link-Antenne. Für Standardabweiser kommen weitere 64 mm (2,5 in) zur Gesamthöhe der Maschine hinzu. Für Astabweiser kommen weitere 81 mm (3,2 in) hinzu. Bei Schwereinsatz-Bodenplatten kommen 9 mm (0,4 in) hinzu. Wenn Cat Grade mit 3D-Antennen montiert ist, bleibt die Maschinenhöhe unverändert.

****Länge der Grundmaschine von der Rückseite der Zugvorrichtung bis zur Vorderseite des C-Rahmens.



Dargestelltes Modell mit LGP-VPAT

Schilde

| Konfiguration | VPAT | | VPAT – Einklappbar | |
|--|---|---------------------|---|---------------------|
| | mm | ft | mm | ft |
| Kapazität (ISO 9246) | 3,5 m ³ | 4,6 yd ³ | 3,5 m ³ | 4,6 yd ³ |
| 7 Breite über Eckmessern | 3.272 mm | 10,7 ft | 3.272 mm | 10,7 ft |
| Breite ohne Eckmesser | 3.159 mm | 10,4 ft | 3.159 mm | 10,4 ft |
| Breite über Eckmessern (Schild 24° geschwenkt) | 2.998 mm | 118,0 in | 2.558 mm | 100,7 mm |
| Breite ohne Eckmesser (Schild 24° geschwenkt) | 2.908 mm | 114,5 in | 2.539 mm | 97,0 in |
| Max. Schwenkwinkel | 24° | | 24° | |
| 8 Höhe | 1.261 mm | 49,6 in | 1.261 mm | 49,6 in |
| 9 Grabtiefe | 580 mm | 22,8 in | 580 mm | 22,8 in |
| 10 Hubhöhe | 1.051 mm | 41,4 in | 1.051 mm | 41,4 in |
| 11 Maximale Neigung an der Schildecke | 257 mm | 10,1 in | 257 mm | 10,1 in |
| Max. Kippwinkel | 8,5° | | 8,5° | |
| Neigungsanpassung | 60° (Schneidmesser/Boden, nominal); -2°/+4° | | 60° (Schneidmesser/Boden, nominal); -2°/+4° | |
| 12 Maschinenlänge (gerader Schild) | 5.350 mm | 211 in | 5.350 mm | 211 in |
| Maschinenlänge (24° geschwenkter Schild, ohne Kraftstofftankverkleidung) | 5.969 mm | 235 in | 5.969 mm | 235 in |
| Gewicht (Schild) | 1.090 kg | 2.403 lb | 1.286 kg | 2.835 lb |

Technische Daten Kettendozer D5

D5 SU

| | | |
|--|------------------------------|-----------------------|
| Betriebsgewicht* | 17.340 kg | 38.228 lb |
| Transportgewicht** | 17.110 kg | 37.721 lb |
| Bodendruck (ISO 16754) | 48,2 kPa | 7,0 psi |
| Fahrwerk | 40er-Profil/ 7 Laufrollen | |
| 1 Spurweite | 1.890 mm | 74,4 in |
| 2 Bodenplattenbreite (Standard) | 610 mm | 24 in |
| 3 Maschinenbreite (ohne Drehzapfen) | 2.500 mm | 98,4 in |
| 4 Tragende Kettenlänge | 2.562 mm | 100,9 in |
| Bodenaufstandsfläche (ISO 16754) | 3,5 m ² | 5.469 in ² |
| Steghöhe (Normaleinsatz) | 57 mm | 2,5 in |
| Bodenfreiheit | 358 mm | 14,1 in |
| 5 Maschinenhöhe*** | 3.085 mm | 121,5 in |
| 6 Länge der Grundmaschine**** | 3.990 mm | 157,1 in |

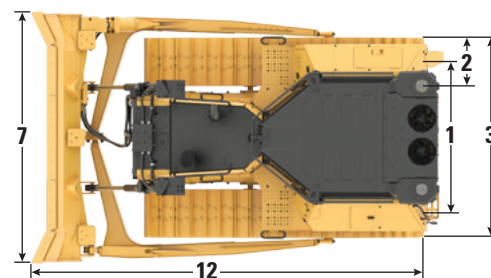
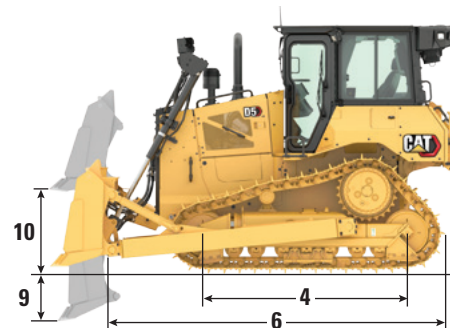
Alle Abmessungen oben mit Cat Abrasion-Fahrwerk mit Normaleinsatz-Bodenplatten von maximaler Breite zur Konfiguration, mit SU-Schild und berechnet nach ISO 16754, sofern nicht anders angegeben.

*Im Betriebsgewicht enthalten sind Schild, Schmier- und Kühlmittel, voller Kraftstofftank, Fahrerkabine mit Überrollschutz (ROPS, Rollover Protective Structure)/Steinschlagschutz (FOPS, Falling Object Protective Structure), Zugvorrichtung und Fahrer 75 kg (165 lb).

**Im Transportgewicht enthalten sind Schildhubzylinder, C-Rahmen, Schmier- und Kühlmittel, 10 % Kraftstoff, ROPS/FOPS und Zugvorrichtung.

***Maschinenhöhe ab Stegoberkante bis zur Spitze der Product Link-Antenne. Für Standardabweiser kommen weitere 64 mm (2,5 in) zur Gesamthöhe der Maschine hinzu. Für Astabweiser kommen weitere 81 mm (3,2 in) hinzu. Bei Schwereinsatz-Bodenplatten kommen 9 mm (0,4 in) hinzu. Wenn Cat Grade mit 3D-Antennen montiert ist, bleibt die Maschinenhöhe unverändert.

****Länge der Grundmaschine von der Rückseite der Zugvorrichtung bis zur Spitze des Hubzylinders.



Schild

| Konfiguration | SU | |
|---|--------------------|---------------------|
| Kapazität (ISO 9246) | 4,3 m ³ | 5,6 yd ³ |
| 7 Breite über Eckmessern | 3.164 mm | 10,4 ft |
| Breite ohne Eckmesser | 3.122 mm | 10,2 in |
| 8 Höhe | 1.338 mm | 52,7 in |
| 9 Grabtiefe | 544 mm | 21,4 in |
| 10 Hubhöhe | 1.104 mm | 43,4 in |
| 11 Maximale Neigung an der Schildecke | 140 mm | 5,5 in |
| Max. Kippwinkel | 8° | |
| Neigungsanpassung | ±5,1° | |
| 12 Maschinenlänge mit SU-Schild (ohne Kraftstofftankverkleidung) | 5.087 mm | 200 in |
| Schildgewicht (Schild + Schubarme montiert) | 2.050 kg | 4.520 lb |

D5 Super-LGP

| | | |
|--|------------------------------|------------------------|
| Betriebsgewicht* | 21.630 kg | 47.686 lb |
| Transportgewicht** | 21.400 kg | 47.179 lb |
| Bodendruck (ISO 16754) | 24,8 kPa | 3,48 psi |
| Fahrwerk | 52er-Profil/ 9 Laufrollen | |
| 1 Spurweite | 2.365 mm | 93,11 in |
| 2 Bodenplattenbreite (Standard) | 1.070 mm | 42 in |
| 3 Maschinenbreite (ohne Drehzapfen) | 3.435 mm | 135,24 in |
| 4 Tragende Kettenlänge | 3.695 mm | 145,47 in |
| Bodenaufstandsfläche (ISO 16754) | 8,56 m ² | 13.268 in ² |
| Steghöhe (Zweistegbodenplatte) | 35 mm | 1,38 in |
| Bodenfreiheit | 469 mm | 18,46 in |
| 5 Maschinenhöhe*** | 3.168 mm | 124,72 in |
| 6 Länge der Grundmaschine**** | 4.804 mm | 189,1 in |

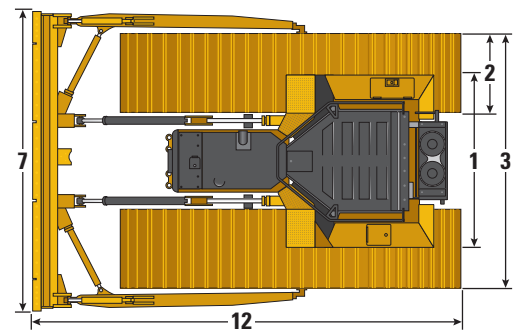
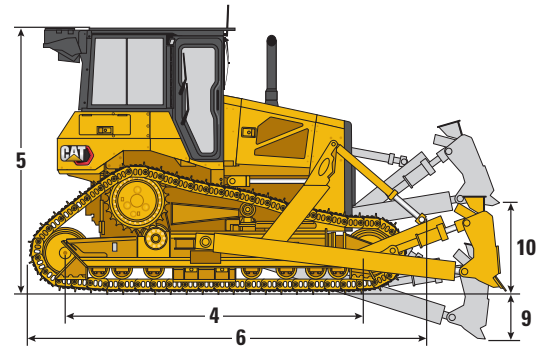
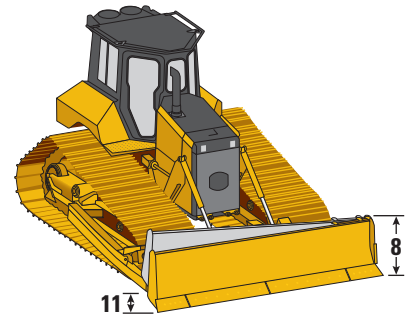
Alle Abmessungen oben mit Cat Abrasion-Fahrwerk mit Normaleinsatz-Bodenplatten von maximaler Breite zur Konfiguration, mit SU-Schild und berechnet nach ISO 16754, sofern nicht anders angegeben.

*Im Betriebsgewicht enthalten sind Schild, Schmier- und Kühlmittel, voller Kraftstofftank, Fahrerkabine mit Überrollschutz (ROPS, Rollover Protective Structure)/Steinschlagschutz (FOPS, Falling Object Protective Structure), Zugvorrichtung, Doppelstegbodenplatte, Standard-Batterien und Fahrer 75 kg (165 lb). Mit APEX-Bodenplatten müssen 1.450 kg (3.197 lb) abgezogen werden.

**Im Transportgewicht enthalten sind Schildhubzylinder, Schmier- und Kühlmittel, 10 % Kraftstoff, ROPS/FOPS Zugvorrichtung, Schubarme und Schild.

***Maschinenhöhe ab Stegoberkante (Doppelstegbodenplatte) bis zur Spitze der Product Link-Antenne. Mit APEX-Bodenplatten kommen 42 mm (1,65 in) hinzu.

****Länge der Grundmaschine von der hinteren Bodenplatte bis zur Spitze des Hubzylinders. Schilder (Transport).



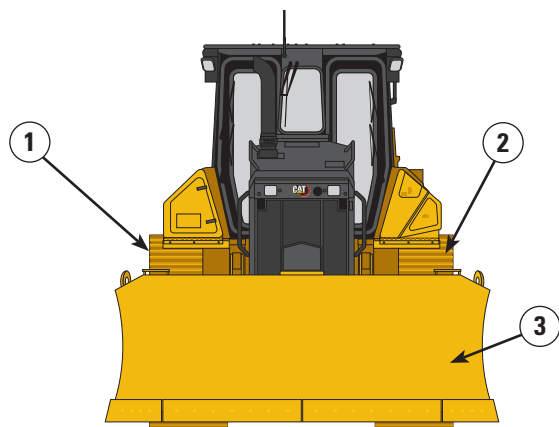
Schild

| Konfiguration | Gerader Schild | |
|---|--------------------|---------------------|
| Kapazität (ISO 9246) | 2,7 m ³ | 3,5 yd ³ |
| 7 Breite über Eckmessern | 4.027 mm | 13,2 ft |
| Breite ohne Eckmesser | 3.980 mm | 13,1 ft |
| 8 Höhe | 900 mm | 35,4 in |
| 9 Grabtiefe | 541 mm | 21,3 in |
| 10 Hubhöhe | 996 mm | 39,2 in |
| 11 Maximale Neigung an der Schildecke | 209 mm | 11,1 in |
| Max. Kippwinkel | 6° | |
| Neigungsanpassung | ±8° | |
| 12 Maschinenlänge mit SU-Schild | 5.768 mm | 227,1 in |
| Schildgewicht (Schild und Schubarme, Kippleitungen und -zylinder, Abdeckungen und Drehzapfen) | 1.940 kg | 4.277 lb |

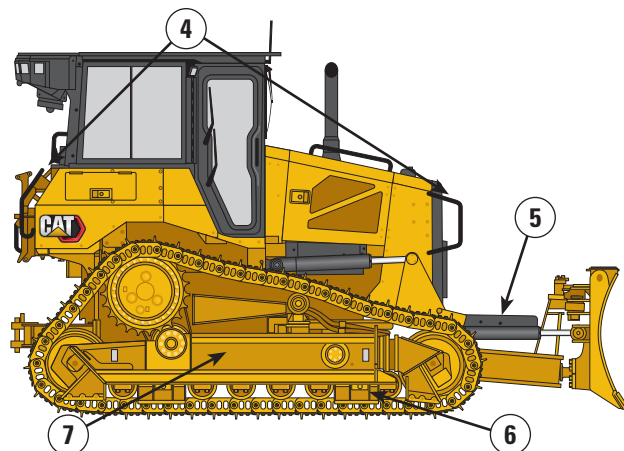
Technische Daten Kettendozer D5

D5 Feinplanierausrüstung

Die Feinplanierausstattung kombiniert die Funktionen eines standardmäßigen VPAT-Dozers mit dem längeren Unterwagen einer LGP-Maschine. Das Ergebnis ist eine schmale Transportbreite, ohne dass Sie auf einen geringen Bodendruck verzichten müssen. Stabilität und Manövrierbarkeit der Maschine sind optimal. Für den einfacheren Transport ist ein einklappbares Schild erhältlich. Spezifikationen und Abmessungen finden Sie auf Seite 7.



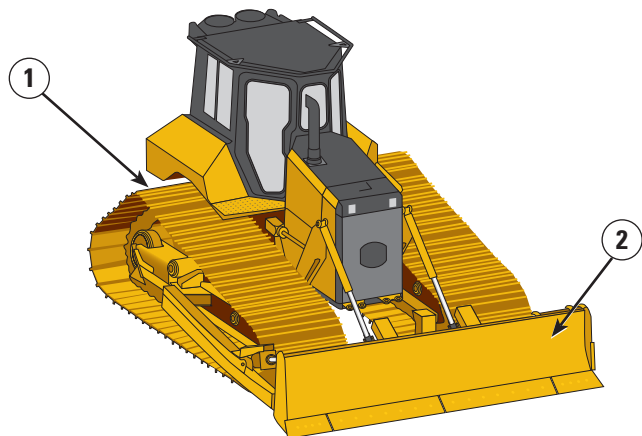
- 1) D5 VPAT-Dozer – 1.890 mm (74 in) Spurweite
- 2) Feinplanierketten – schmale Bodenplatten, 610 mm (24 in). 46 Abschnitte
- 3) 3.272 mm (10,7 ft) VPAT-Schild oder einklappbares VPAT-Schild für eine Transportbreite unter 3 m (9,85 ft)



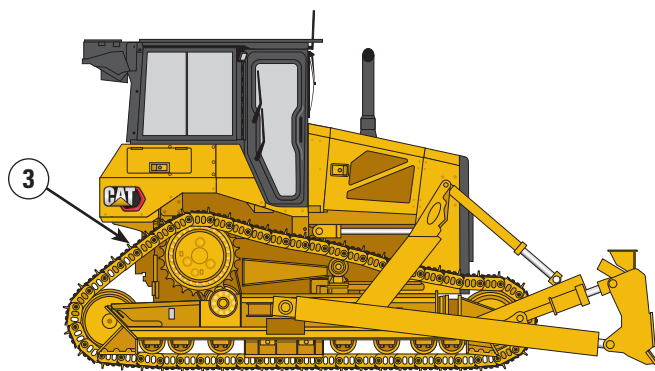
- 4) LGP-Paket für einfachen Kabinenzugang (Handgriffe vorn/Leiter hinten)
- 5) LGP-Bulldozer (langer C-Rahmen)
- 6) Feinplanierfahrwerk:
 - 1.890 mm (74,4 in)
 - Laufrollenrahmen mit 8 Rollen
- 7) Kettenführungsschutz, kompatibel mit LGP-Maschine

D5 Super-LGP

Der Super-LGP wird seit langem in Anwendungsbereichen wie Landwirtschaft und Baggerarbeiten eingesetzt, die einen sehr niedrigen Bodendruck in Verbindung mit einer hohen Zugkraft erfordern. Mit dem Super-LGP-Paket kann die Maschine speziell für sehr weiche Bodenverhältnisse ausgerüstet werden. Spezifikationen und Abmessungen finden Sie auf Seite 9.



- 1) Super-LGP-Fahrwerk:
 - Der Laufrollenrahmen wurde um neun Laufrollen vorne und hinten erweitert, wodurch eine größere Auflagefläche auf dem Boden und eine bessere Gewichtsverteilung erreicht wird
 - Mittiger Kettenführungsschutz
 - Vergrößerte Quertraverse und Schwenkwellen
 - HDXL-Ketten (Heavy Duty Extended Life), ausgestattet mit 1.070 mm (42 in) breiten Kettenpolstern, entweder mit Doppelsteg oder selbstreinigend
- 2) Super-LGP-Bulldozerpaket:
 - Vereint ein VPAT-Hubzylindersystem und Schubarme für ein optimiertes Dozergewicht
 - 4.027 mm (13,2 ft) Gerader Schild
- 3) Heckschutz – normal oder HD



Bodenplatten

Nicht alle Bodenplatten sind in allen Regionen erhältlich. Weitere Informationen erhalten Sie bei Ihrem Cat-Händler.

| Standard | | | |
|------------------|--------------------------------|-----------------|--------------------------------------|
| 560 mm (22 in) | Verstärktes HD-Laufwerk (HDXL) | Normaleinsatz | |
| 560 mm (22 in) | HDXL | Schwereinsatz | |
| 560 mm (22 in) | HDXL | Schwereinsatz | Brand-Dozer für Einsätze bei Bränden |
| 560 mm (22 in) | Cat Abrasion | Schwereinsatz | |
| 600 mm (24 in) | HDXL | Normaleinsatz | |
| 600 mm (24 in) | HDXL | Normaleinsatz | Feinplanierung |
| 600 mm (24 in) | HDXL | Schwereinsatz | |
| 600 mm (24 in) | HDXL | Schwereinsatz | Mittelloch |
| 610 mm (24 in) | Cat Abrasion | Normaleinsatz | Feinplanierung |
| 610 mm (24 in) | Cat Abrasion | Schwereinsatz | |
| 610 mm (24 in) | Cat Abrasion | Schwereinsatz | Mittelloch |
| LGP | | | |
| 840 mm (33 in) | HDXL | Schwereinsatz | |
| 840 mm (33 in) | HDXL | Schwereinsatz | Mittelloch |
| 840 mm (33 in) | Cat Abrasion | Normaleinsatz | |
| 840 mm (33 in) | Cat Abrasion | Schwereinsatz | |
| 860 mm (34 in) | HDXL | Schwereinsatz | |
| 860 mm (34 in) | HDXL | Selbstreinigend | |
| 860 mm (34 in) | Cat Abrasion | Schwereinsatz | |
| Super-LGP | | | |
| 1.070 mm (42 in) | HDXL | Normaleinsatz | |
| 1.070 mm (42 in) | HDXL | Selbstreinigend | |

Technische Daten Kettendozer D5

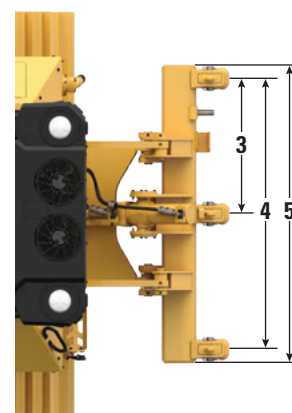
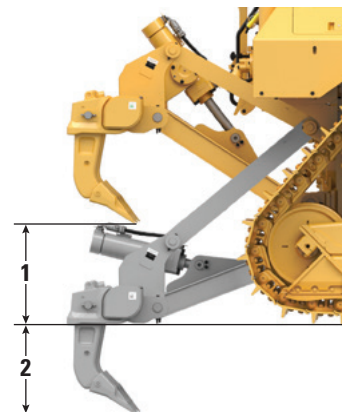
Abmessungen – Heckanbaugeräte

Ergänzen Sie die Gesamtlänge der Maschine wie folgt, wenn diese Heckanbaugeräte montiert sind.

| D5 | Zugvorrichtung | | Winde | | Aufreißer | | Abstreiferkasten | |
|--------------------------|----------------|--------|--------|---------|-----------|---------|------------------|------|
| Schubarm- und VPAT-Dozer | 16 mm | 0,6 in | 446 mm | 17,6 in | 1.060 mm | 41,7 in | 152 mm | 6 in |

Aufreißer

| | | |
|--|---------------------------------------|------------------|
| Typ | Feststehender Parallelogrammaufreißer | |
| Gewicht mit drei Reißzähnen | 1.393 kg | 3.071 lb |
| 1 Lichte Höhe, angehoben (Reißzahnspitze) | | |
| D5 VPAT/Schubarme | 404 mm | 15,9 in |
| D5 LGP-VPAT | 518 mm | 20,4 in |
| 2 Maximale Eindringung | | |
| Standard | 552 mm | 21,7 in |
| LGP | 437 mm | 17,2 in |
| 3 Reißschenkelabstand | 1.000 mm | 3 ft 3,4 in |
| 4 Abstand der äußeren Reißschenkel | 2 m | 6 ft 7 in |
| Querschnitt | 73 mm × 176 mm | 2,9 in × 6,9 in |
| Anzahl der Reißschenkel-Einstecktaschen | 3 | |
| 5 Querträgerbreite | 2.202 mm | 86,7 in |
| Querschnitt Ausleger | 219 mm × 254 mm | 8,6 in × 10,0 in |
| Maximale Eindringkraft | | |
| Standard | 51,6 kN | 11.600 lbf |
| LGP | 43 kN | 9.667 lbf |
| Maximale Ausbrechkraft | | |
| Standard | 211,2 kN | 47.480 lbf |
| LGP | 170 kN | 38.217 lbf |



Winde

| Windentyp | PA55 Standarddrehzahl | |
|--|-----------------------|-----------------|
| Gewicht* | 1.277 kg | 2.815 lb |
| Ölfüllmenge | 73 l | 19,3 gal |
| Winden- und Halterungslänge | 1.145 mm | 45,1 in |
| Windengehäusebreite | 975 mm | 38,4 in |
| Trommeldurchmesser | 254 mm | 10 in |
| Trommelbreite | 315 mm | 12,4 in |
| Flanschdurchmesser | 504 mm | 19,8 in |
| Trommelkapazität – 22 mm (0,88 in) | 88 m | 288 ft 9 in |
| Windenantrieb | Mechanisch | |
| Steuerung | Elektrisch | |
| Gesamtbreite | 975 mm | 38,4 in |
| Seildurchmesser (empfohlen) | 19 mm | 0,75 in |
| Größe Seilendverschluss (Außendurchmesser × Länge) | 54 mm × 67 mm | 2,1 in × 2,6 in |
| Max. leere Trommel | | |
| Seilzugkraft | 31.388 kg* | 69.200 lb* |
| Seilgeschwindigkeit | 43 m/min | 141 ft/min |
| Max. volle Trommel | | |
| Seilzugkraft | 23.359 kg* | 54.100 lb* |
| Seilgeschwindigkeit | 66 m/min | 210 ft/min |

| Windentyp | PA55 Niedrige Drehzahl | |
|--|------------------------|-----------------|
| Gewicht* | 1.277 kg | 2.815 lb |
| Ölfüllmenge | 73 l | 19,3 gal |
| Winden- und Halterungslänge | 1.145 mm | 45,1 in |
| Windengehäusebreite | 975 mm | 38,4 in |
| Trommeldurchmesser | 254 mm | 10 in |
| Trommelbreite | 315 mm | 12,4 in |
| Flanschdurchmesser | 504 mm | 19,8 in |
| Trommelkapazität – 22 mm (0,88 in) | 88 m | 288 ft 9 in |
| Windenantrieb | Mechanisch | |
| Steuerung | Elektrisch | |
| Gesamtbreite | 975 mm | 38,4 in |
| Seildurchmesser (empfohlen) | 19 mm | 0,75 in |
| Größe Seilendverschluss (Außendurchmesser × Länge) | 54 mm × 67 mm | 2,1 in × 2,6 in |
| Max. leere Trommel | | |
| Seilzugkraft | 31.388 kg* | 69.200 lb* |
| Seilgeschwindigkeit | 16 m/min | 53 ft/min |
| Max. volle Trommel | | |
| Seilzugkraft | 31.388 kg* | 69.200 lb* |
| Seilgeschwindigkeit | 28 m/min | 91 ft/min |

*Gewicht: umfasst Pumpe, Steuerelemente, Öl, Befestigungsvorrichtungen und Abstandhalter.

Winden mit niedriger und standardmäßiger Geschwindigkeit sind verfügbar.

Normen

ROPS/FOPS/OPS

- Der für die Maschine verfügbare Überrollschutz (ROPS) von Caterpillar erfüllt die Anforderungen gemäß ISO 3471:2008.
- Der Steinschlagschutz (FOPS) erfüllt die Anforderungen gemäß ISO 3449:2005 Level II.
- Der Schirm der Fahrerschutzvorrichtung (OPS) erfüllt die Kriterien für Fahrerschutzvorrichtungen der Normen ISO 8084:2003 und WCB G604:2011.

Bremsen

- Die Bremsen entsprechen der Norm ISO 10265:2008.

Schall und Vibration – Kabine

Informationen zum Schallpegel

- Der ausgewiesene dynamische Schalldruckpegel beträgt in einer geschlossenen Fahrerkabine gemäß den Messverfahren nach "ISO 6396:2008" 74 dB(A). Die Messung wurde bei 70 % der maximalen Drehzahl des Motorlüfters durchgeführt. Der Schallpegel kann bei unterschiedlichen Motorlüfterdrehzahlen variieren. Die Fahrerkabine war ordnungsgemäß montiert und instandgehalten. Die Messung wurde bei geschlossenen Türen und Fenstern der Fahrerkabine durchgeführt.

HINWEIS: Die Messunsicherheit des dynamischen Schalldruckpegels beträgt ± 2 dB(A).

- Bei langen Einsätzen mit offenem Fahrerstand oder bei starker Geräuscentwicklung kann das Tragen von Gehörschutz erforderlich sein. Ein Gehörschutz kann beim Betrieb der Maschine notwendig sein, wenn die Kabine nicht ordnungsgemäß gewartet ist oder die Türen und Fenster über längere Zeit geöffnet sind oder die Maschine in lauter Umgebung arbeitet.
- Der garantierte äußere Schalleistungspegel beträgt bei Messung mit den dynamischen Prüfverfahren und -bedingungen gemäß "ISO 6395:2008" 110 dB(A). Die Messung wurde bei 70 % der maximalen Drehzahl des Motorlüfters durchgeführt. Der Schallpegel kann bei unterschiedlichen Motorlüfterdrehzahlen variieren.
- Schallpegel für Maschinen in EU-Ländern sowie in Ländern, die „EU-Richtlinien“ übernehmen Die nachstehenden Informationen gelten nur für die Maschinenkonfigurationen, die das „CE“-Zeichen auf dem Typenschild tragen. Falls vorhanden, wird das Zertifizierungslabel verwendet, um die Zertifizierung der Maschine hinsichtlich der Umweltverträglichkeit bezüglich des Schalls nach den Anforderungen der Europäischen Union zu bestätigen. Der auf dem Label angegebene Wert gibt den garantierten Außenschalleistungspegel (L_{WA}) zum Zeitpunkt der Herstellung unter den in „2000/14/EG“ genannten Bedingungen an.

Nachhaltigkeit – Schall- und Vibrationspegel

Schallpegel

| | | |
|---|---------------|--------------|
| Garantierter Außen-Schalleistungspegel | | |
| 2000/14/EC | ISO 6395:2008 | 110 dB(A) |
| Dynamischer Schalldruckpegel (L_{WA}) | | |
| ISO 6396:2008 | | 74+/-2 dB(A) |

Vibrations-Level

| | | |
|------------------------------------|--|----------------------|
| Maximal Hand/Arm* | | |
| ISO 5349:2001 | | 2,5 m/s ² |
| Maximal Ganzkörper* | | |
| ISO/TR25398:2006 | | 0,5 m/s ² |
| Sitzdurchlässigkeit-Faktor | | |
| ISO 7096:2000 – Spektralklasse EM6 | | <0,7 |

- Die Werte beziehen sich auf Einsätze mit einem erfahrenen Fahrer bei Planieranwendungen. Weitere Informationen finden Sie in der Betriebs- und Wartungsanleitung.

Fortgeschrittene Kabinenfilterung

Fahrerkabine

- Dezentrale HVAC-Kanäle mit automatischer Regelung von Temperatur und Lüftergeschwindigkeit bieten höchsten Bedienkomfort bei gleichzeitig geringerem Aufwand für den Fahrer.
- Reduzierter Wartungsaufwand des Kondensatorkerns durch automatische Umkehrlüfter.
- Die Cat fortgeschrittene Kabinenfilterung ist serienmäßig.

Cat Fortgeschrittene Kabinenfilterung

- Schützt den Fahrer vor einatembaren Partikeln (0,3-10 Mikrometer Größe).
- Nachhaltig druckbelüftete Fahrerkabine (US Silica-konform).
- Geringerer Wartungsaufwand durch langlebigere, hocheffiziente Filter.
- Schutz für alle Kabinenkomponenten: Elektronik, etc.
- Hilft bei der Erfüllung der Anforderungen in Tabelle 1 der Silica-Regel der amerikanischen Arbeitsschutzorganisation OSHA (Occupational Safety and Health Administration) für Fahrerkabinen.
- Mehrstufige Filterangebote für optionale Effizienzoptimierungen. Bitte wenden Sie sich an Ihren Cat-Händler, um mehr über die Verfügbarkeit zu erfahren.
 - MERV 16 – Standardausrüstung
 - HEPA
 - Aktivkohle + HEPA
 - ABEK1 + HEPA

Technologiefunktionen

Die breiteste Auswahl an Technologiefunktionen, damit Sie das Beste aus Ihrem Dozer herausholen können.

| | GRADE | Premium-Display/Nicht-ARO | ARO mit Assist | Grade mit 3D |
|--|-------|---------------------------|----------------|--------------|
| Grade mit 3D | — | — | + ¹ | ✓ |
| Geeignet für Planierautomatiksysteme verschiedener Hersteller | + | + | ✓ | ✓ |
| ASSIST | | | | |
| Slope Indicate | ✓ | ✓ | ✓ | ✓ |
| Stable Blade | — | — | — | — |
| Slope Assist | — | — | — | — |
| Schildlastüberwachung | — | — | ✓ | ✓ |
| Antriebsschlupfregelung | — | — | — | — |
| AutoCarry™ | — | — | — | — |
| VISION/DETECT | | | | |
| HD-Rückfahrkamera mit Hilfslinien zur Unterstützung beim Rückwärtsfahren | ✓ | ✓ | ✓ | ✓ |
| LINK | | | | |
| Product Link, Mobilfunk | ✓ | ✓ | ✓ | ✓ |
| Product Link, Dual-Modus | ⊕ | ⊕ | ⊕ | ⊕ |
| Fernwartung/Ferndiagnose | ✓ | ✓ | ✓ | ✓ |
| Grade-Konnektivität | — | — | ✓ | ✓ |
| FAHRERFUNKTIONEN | | | | |
| Operator ID ² | ✓ | ✓ | ✓ | ✓ |
| Wegfahrsperrung – Passcode ² | ✓ | ✓ | ✓ | ✓ |
| Wegfahrsperrung – Bluetooth ² | ⊕ | ⊕ | ⊕ | ⊕ |

¹ Erfordert ein softwaregestütztes Anbaugerät (Software Enabled Attachment, SEA)

² Wenden Sie sich zwecks Aktivierung an Ihren Händler

✓ Standard

+ Option zur Händler-Installation

⊕ Werkseitige Option

Hinweis: Bis auf Slope Indicate sind die Grade- und Assist-Technologielösungen nicht mit dem Schwenkschild kompatibel.

D5 Standard- und Sonderausrüstung

Standard- und Sonderausrüstung

Standard- und Sonderausrüstung können variieren. Einzelheiten teilt Ihnen Ihr Cat-Händler mit.

| | Standard | Optional | | Standard | Optional |
|---|----------|----------|---|----------|----------|
| ANTRIEBSSTRANG | | | CAT-TECHNOLOGIE | | |
| Cat C7.1 Dieselmotor | ✓ | | Slope Indicate | ✓ | |
| Vollautomatisches Dreigang-Getriebe: | ✓ | | ARO mit Assist | | ✓ |
| – Automatisch in Fahrtrichtung und Herunterschaltung | | | – Slope Assist | | |
| – Lastenkompenzierte gesteuerte Drosselung | | | – Antriebsschlupfregelung | | |
| – Unbegrenzte Anpassung der Fahrgeschwindigkeit | | | – Stable Blade | | |
| – Programmierbare/auswählbare bidirektionale Schaltung | | | – Schildlastüberwachung | | |
| | | | – AutoCarry | | |
| | | | – Geeignet für Planierautomatiksysteme verschiedener Hersteller | | |
| Luftgekühlter Ladeluftkühler (ATAAC) | ✓ | | Cat Grade mit 3D | | ✓ |
| Aluminiumplattenkühler | ✓ | | – Vollfarbiges 10" (254 mm) Touchscreen-Display für Grade | | |
| Automatische Schnellglühkerzen | ✓ | | – Grade-Empfänger und -Antennen | | |
| Differenziallenkung | ✓ | | – Grade softwaregestütztes Anbaugerät (SEA) | | |
| Motorluftvorreiniger | ✓ | | – ARO mit Assist-Funktionen | | |
| Motorluftvorreiniger mit Turbine/Sieb | | ✓ | Mit Funkgeräten und Basisstationen von Trimble, Topcon und Leica kompatibel | ✓ | |
| Leerlaufabschaltung | ✓ | | Sie können 3D-Planiersysteme von Trimble, Topcon und Leica installieren. | ✓ | |
| Verbesserte Antriebsstrangsteuerung: | ✓ | | Product Link, Mobilfunk | ✓ | |
| – Hill Decent Control | | | Product Link – Dual-Mobilfunk/Satellit | | ✓ |
| – Hill Hold | | | Fernwartung/Ferndiagnose | ✓ | |
| – Verzögerungsbremspedal | | | Grade-Konnektivität | | ✓ |
| – Wendekreissteuerung | | | Fahrerkennung | ✓ | |
| Langzeitkühlmittel | ✓ | | Wegfahrsperrung – Passcode | ✓ | |
| Ätherstarthilfe | | ✓ | Wegfahrsperrung – Bluetooth | | ✓ |
| Seitenantriebe – Kältebeständig, Abfallwirtschaft, Super LGP oder Brand-Dozer | | ✓ | Vorrichtung für ein Fernsteuerungssystem | ✓ | |
| Seitenantriebe – Standard oder LGP | ✓ | | Cat Command für Dozer | | ✓ |
| Kraftstoffentlüftungspumpe | ✓ | | | | |
| Kraftstoff-Wasserabscheider | ✓ | | | | |
| Bedarfsgesteuerter hydraulischer Lüfter | ✓ | | | | |
| Hydraulischer Umkehrlüfter | | ✓ | | | |
| Schalldämmung (nur EU) | | ✓ | | | |
| Schmutzabweisende Kühlerkerne | | ✓ | | | |

(Fortsetzung auf nächster Seite)

Standard- und Sonderausrüstung (fortsetzung)

Standard- und Sonderausrüstung können variieren. Einzelheiten teilt Ihnen Ihr Cat-Händler mit.

| | Standard | Optional | | Standard | Optional |
|--|----------|----------|--|----------|----------|
| ARBEITSUMGEBUNG | | | FAHRWERK | | |
| Vollständig neu entworfene Kabine mit Schalldämpfung und integriertem Überrollschutzaufbau (IROPS), bildschirmvorbereitet | ✓ | | Fahrwerk: Standard oder für niedrigen Bodendruck (LGP) | ✓ | |
| Vollfarbiges 10" (254 mm) LCD-Touchscreen-Display | ✓ | | Super-LGP | | ✓ |
| Integrierte Rückfahrkamera | ✓ | | HD- (HDXL mit DuraLink) oder Cat Abrasion-Fahrwerk | ✓ | |
| Wesentliche Maschinenmerkmale werden auf dem Display angezeigt | ✓ | | Feinplanierungsfahrwerk | | ✓ |
| Anwendungsprofil | ✓ | | Fahrwerk für Abfall- und Forstwirtschaft | | ✓ |
| Fahrerkennung/Fahrererkennung mit Sicherheitsfeature | ✓ | | Tragrollen | ✓ | |
| Premium-Kabine mit verstellbaren Armlehnen | ✓ | | Hydraulische Kettenspanner | ✓ | |
| Sitz mit Stoffbezug | ✓ | | Laufrollen und Leiträder mit Dauerschmierung | ✓ | |
| Deluxe-Sitz mit Lederbezug, beheizt und belüftet | | ✓ | Normaleinsatz-Bodenplatten (siehe Tabelle auf Seite 11) | ✓ | |
| Elektrohydraulische Anbaugeräte und Lenksteuerung | ✓ | | Schwereinsatz-Bodenplatten (siehe Tabelle auf Seite 11) | | ✓ |
| Joystick-Steuerung – Standard oder ARO | | ✓ | Neu entworfener Laufrollenrahmen | ✓ | |
| Frischluffilter | ✓ | | Führungsschutz für Laufrollenrahmen: mittig, teilweise oder vollständig (HINWEIS: mittlere Führungsschutzabdeckung serienmäßig bei LGP-Maschine) | | ✓ |
| Motorbetriebener Vorreiniger für Frischluffilter | | ✓ | BULLDOZER | | |
| Kabinenmontiertes, modulares Klimaautomatiksystem | ✓ | | VPAT-Dozerpaket | | ✓ |
| Rückspiegel | ✓ | | SU-Dozerpaket | | ✓ |
| Automatiksicherheitsgurt, 76 mm (3 in) | ✓ | | SCHILDE | | |
| Vierpunkt-Sicherheitsgurt (Kit, händlermontiert) | | ✓ | VPAT | | ✓ |
| Handläufe/Zurrgurte an beiden Seiten des Kabinendachs | ✓ | | Semi-Universell | | ✓ |
| Vorbereitet für Kommunikationsfunk | | ✓ | Gerader Schild | | ✓ |
| Radio, AM/FM/Aux/USB/Bluetooth® | | ✓ | Einklappbares VPAT | | ✓ |
| Zusätzliche Ablagebereiche | ✓ | | Abfall-/Mülldeponieschilde | | ✓ |
| Becherhalter | ✓ | | Brand-Dozer für Einsätze bei Bränden | | ✓ |
| Fußpolster, Instrumententafel | ✓ | | HYDRAULIK | | |
| Handschuhfach | ✓ | | Load-Sensing-Hydraulik | ✓ | |
| Stauraum für Verpflegungsbox | ✓ | | Unabhängige Lenk- und Arbeitshydraulikpumpen | ✓ | |
| Scheibenwischer | ✓ | | | | |
| Kabine für Einsätze mit hohen Schmutz- oder Müllaufkommen mit stoßfesten Polycarbonattüren, massiven Seitenfenstern | | ✓ | | | |
| Forstwirtschafts-/HD-Kabine mit stoßfesten Polycarbonattüren, Schiebeseitenfenstern | | ✓ | | | |
| Brand-Dozer-Kabine mit abgedichteten und gehärteten Türen/Fenstern, massiven Seitenfenstern, Lüftersteuerung, zusätzlichen Schaltern | | ✓ | | | |

(Fortsetzung auf nächster Seite)

D5 Standard- und Sonderausrüstung

Standard- und Sonderausrüstung (fortsetzung)

Standard- und Sonderausrüstung können variieren. Einzelheiten teilt Ihnen Ihr Cat-Händler mit.

| | Standard | Optional | | Standard | Optional |
|---|----------|----------|--|----------|----------|
| ELEKTRIK | | | BATTERIEN, ANLASSER, DREHSTROMGENERATOREN UND KÜHLMITTEL | | |
| Beleuchtung – 6 LEDs | ✓ | | Drehstromgenerator, 95 A | ✓ | |
| Premiumbeleuchtung – 12 LEDs | | ✓ | Anlasser, 24 V | ✓ | |
| Rückfahrwarnsignal | ✓ | | Kältebeständiges Motorkühlmittel –51 °C (–60 °F) | | ✓ |
| Rundumwarnleuchte | | ✓ | Motorkühlmittel –37 °C (–35 °F) | ✓ | |
| Umwandler: ein 15-A-12-V-Ausgang | ✓ | | Kaltwetterpaket: HD-Batterie, HD-Anlasser, Ätherstarthilfe, Kühlwasservorwärmer | | ✓ |
| Warnhorn, vorn | ✓ | | Zwei wartungsfreie 12-V-Batterien (950 cca) (24-V-System) | ✓ | |
| SERVICE UND WARTUNG | | | ANBAUGERÄTE | | |
| Kabinenentfernung innerhalb von 30 Minuten | ✓ | | Hintere Hydraulik mit Aufreißervorrichtung | | ✓ |
| Einstellbare Verbindung (VPAT) | ✓ | | Winde/Aufreißer mit dualer Steuerung | | ✓ |
| Zentral angeordnete Ferndruckmessanschlüsse | ✓ | | Aufreißer mit geraden oder gebogenen Reißzähnen | | ✓ |
| Öko-Ablassventile | ✓ | | Winde: | | ✓ |
| Verlängerte Wartungsintervalle (Motor 500 Stunden, Antriebsstrang 1.000 Stunden) | ✓ | | – PACCAR PA55, Zapfwelle mit niedriger Drehzahl | | |
| Schnellbetankungsanlage | | ✓ | – PACCAR PA55, Zapfwelle mit Standarddrehzahl | | |
| Servicezentrum auf Bodenebene (elektrische Ferntrennung, sekundärer Ausschalter, Betriebsstundenzähler) | ✓ | | – Führungsrollenbaugruppe, 3 Rollen, passend für Winden des Typs PA55 | | |
| Schnellölwechsel | | ✓ | – Nachrüstungsset (4. Rolle), passend für Winden des Typs PA55 | | |
| HD-Kühlerklappen mit Kühlschlitzen, klappbar | ✓ | | Zugvorrichtung | | ✓ |
| Leiter für Heckzugang | ✓ | | Spezialausführungen: HD/Forstwirtschaft, Schmutzintensiv/Abfallwirtschaft, Brand-Dozer | | ✓ |
| Heckarbeitsscheinwerfer | | ✓ | Paket mit offenen Abweisern | | ✓ |
| Nachfüllkraftstoffpumpe (nur EU) | | ✓ | Hinterer Abstreiferkasten mit Abstreiferbalken | | ✓ |
| Abnehmbare Motorraumklappen mit Lüftungsschlitzen, klappbar | ✓ | | SCHUTZVORRICHTUNGEN | | |
| S·O·S SM -Probenzapfventile | ✓ | | Bodenschutzbleche – standard oder HD | | ✓ |
| Schaufelhalter | ✓ | | Kraftstofftankverkleidung | | ✓ |
| Arbeitsbeleuchtung unter der Haube | | ✓ | Handgriffe | ✓ | |
| | | | Schutzvorrichtungen für Premiumbeleuchtung, vorn und hinten | | ✓ |
| | | | Hintere und Seitenschutzgitter | | ✓ |



D5

Abfallentsorgungsmaschine

Das Abfallwirtschaftspaket bietet zusätzliche Funktionen zum Schutz von Maschine und Fahrer in den rauen Bedingungen der Müll- und Abfallentsorgung. Spezielle Schutzvorrichtungen, Abstreifbalken und Dichtungen schützen die Maschine vor Stößen, Drahtverwicklung und in der Luft herumwirbelndem Schmutz.

Leistung der nächsten Generation

- Nutzen Sie das höhere Gewicht und die höhere PS-Leistung als beim D6N, um eine breite Spanne an Arbeiten im Bereich der Abfallwirtschaft zu bewältigen.
- Das vollautomatische Dreigang-Getriebe bietet Ihnen eine stufenlose Beschleunigung, schnellere Zykluszeiten und mehr Wendigkeit am Einsatzort.
- Sie müssen nicht schalten - stellen Sie einfach die gewünschte Fahrgeschwindigkeit ein, und der Dozer passt sich für maximale Kraftstoffeffizienz und Leistung am Boden an.
- Die komplett neu entworfene, geräumigere Kabine bietet einen völlig neuen Standard in Bezug auf Komfort und Produktivität.
- Mehr Glasfläche und ein steilerer Motorhaubenwinkel sorgen für 30 Prozent bessere Sicht nach vorne als beim Vorgängermodell.

Zusätzlicher Schutz für die Maschine

- Kabine für Einsätze mit hohem Schmutzaufkommen mit stoßfesten Polycarbonattüren und massiven Seitenfenstern für eine bessere Druckbelüftung.
- Der motorbetriebene Luftvorreiniger hält die Kabinenluft sauberer und unter Druck, was den Komfort in der Kabine erhöht. Eine Vielzahl von Filteroptionen ist von Cat Parts erhältlich, um die Filtration an die Umgebung anzupassen.
- Kraftstofftank/Kraftstofftankschutzabdeckung und HD-Unterbodenschutzblech schützen wichtige Maschinenkomponenten.
- Innere Dichtungen schützen die Innenbereiche vor Müll.
- Der hintere Abstreiferbalken verhindert, dass Müll an den Ketten hochsteigt.
- Geschützte Seitenantriebe bieten zusätzlichen Schutz vor Drahtverwicklung und Stößen.
- 12 geschützte LED-Premiumscheinwerfer beleuchten den Arbeitsbereich.

Einfache Wartung

- Automatisches Umkehrgebläse für einen einfachen Zugang zur Reinigung.
- Der schmutzabweisende Kühler verfügt über 6,4 Lamellen pro Zoll, um Verstopfen zu verhindern.
- Die Option mit auf schnellen Zugang ausgelegtem Kabinenboden bietet Zugang zur Bodenplattenöffnung ohne den Einsatz von Werkzeugen.
- Der optionale Motorvorreiniger mit Turbine/Sieb liefert sauberere Luft an den Antriebsstrang.

Bestens für die Arbeit ausgerüstet

- Mülldeponieschilde sind mit einem Abfallrechen zur Steigerung der Produktionskapazität bei Arbeiten mit leichteren Materialien wie Abfall ausgestattet.
- Verstärktes HD-Fahrwerk (HDXL) einschließlich geschützter, versiegelter Kevlar®-Zwischenräder, zur Vermeidung des Einwickelns von Fremdteilen wie Draht, Schnur oder Plastiktüten in Dichtungen.
- Über Bodenplatten mit Mittelbohrung wird Schmutz von den Ketten entfernt.

Technische Daten der D5 Abfallentsorgungsmaschine

Motor

| | | |
|--|---|---------------------|
| Motormodell | Cat C7.1 | |
| Emissionen | Gemäß EPA Tier 4 Final/ EU Stufe V/Japan 2014/ Korea Tier 4 Final | |
| Baunummer | 17B | |
| Antriebsstrang | Vollautomatisch, 3 Gänge | |
| Nettoleistung (1.770 U/min) | | |
| ISO 9249/SAE J1349 | 127 kW | 170 hp |
| ISO 9249/SAE J1349 (DIN) | 172 mhp | |
| Motorleistung – Maximal (1.600 U/min) | | |
| ISO 14396 | 148 kW | 198 hp |
| ISO 14396 (DIN) | 201 mhp | |
| Bruttoleistung – Maximal (1.600 U/min) | | |
| SAE J1995 | 151 kW | 202 hp |
| Bohrung | 105 mm | 4,1 in |
| Hub | 135 mm | 5,3 in |
| Hubraum | 7,1 l | 433 in ³ |

- Die angegebene Nettoleistung ist die am Motorschwungrad verfügbare Leistung, wenn der Motor mit einem Ventilator, einem Luftfilter, einem Modul für saubere Emissionen und einem Drehstromgenerator ausgestattet ist.
- Die angegebene Leistung wird nach der zum Zeitpunkt der Herstellung gültigen Norm geprüft.
- Bei Betrieb bis zu 3.000 m (9.840 ft) über NN ist keine Leistungsrosselung erforderlich. Automatische Leistungsrosselung erfolgt oberhalb von 3.000 m (9.840 ft) über NN.
- Alle Dieselmotoren für Nichtstraßenfahrzeuge, die Tier 4 Interim und Final, Stufe IIIB, IV und V, Japan 2014 (Tier 4 Final) und Korea Tier 4 entsprechen, dürfen nur mit extrem schwefelarmen Dieselmotoren (ULSD, Ultra Low Sulfur Diesel) mit einem Schwefelgehalt von maximal 15 ppm (mg/kg) betrieben werden. Biodieselmischungen bis zu B20 (Beimischung von 20 % Vol.) sind zulässig, wenn der Biodiesel mit extrem schwefelarmem Dieselmotoren mit einem Schwefelgehalt von höchstens 15 ppm (mg/kg) gemischt wird. B20 muss der Spezifikation ASTM D7467 entsprechen (Biodieselmischungen müssen der Cat-Biodiesel-Spezifikation, ASTM D6751 oder EN 14214 entsprechen). Cat DEO-ULS™ oder Öle, die den Spezifikationen Cat ECF-3, API CJ-4 und ACEA E9 entsprechen, sind erforderlich. Weitere Informationen zu maschinenspezifischen Kraftstoffempfehlungen finden Sie im zugehörigen Betriebs- und Wartungshandbuch.
- Im Cat-System zur selektiven katalytischen Reduktion (SCR, Selective Catalytic Reduction) verwendete Abgasreinigungsflüssigkeit (DEF, Diesel Exhaust Fluid) muss die Anforderungen gemäß ISO 22241 (International Organization for Standardization, Internationale Organisation für Normung) erfüllen.

Klimaanlage

Die Klimaanlage dieser Maschine enthält das fluorierte Treibhausgaskältemittel R134a („Global Warming“-Potenzial = 1.430). In der Anlage befinden sich 1,36 kg Kältemittel, was einer CO₂-Produktion von 1,946 Tonnen entspricht.

Füllmengen

| | | |
|--|---------|-------------|
| Kraftstofftank | 315 l | 83,2 gal |
| DEF-Tank | 16 l | 4,2 gal |
| Kühlsystem | 41 l | 10,8 gal |
| Motorkurbelgehäuse | 18 l | 4,8 gal |
| Antriebsstrang | 160 l | 42,3 gal |
| Laufrollenrahmen, Standard/LGP (jeweils) | 18/27 l | 4,8/7,1 gal |
| Achsantriebe (jeweils) | 8 l | 2,1 gal |
| Hydrauliksystem | 80 l | 21,1 gal |

Getriebe

| | | |
|---------------|---------------------|-------------------|
| 0,5 vorwärts | 2,5 km/h (2,4 km/h) | 1,6 mph (1,5 mph) |
| 1,0 vorwärts | 3,3 km/h (3,0 km/h) | 2,1 mph (1,9 mph) |
| 1,5 vorwärts | 4,4 km/h | 2,7 mph |
| 2,0 vorwärts | 5,8 km/h | 3,6 mph |
| 2,5 vorwärts | 7,5 km/h | 4,7 mph |
| 3,0 vorwärts | 9,8 km/h | 6,1 mph |
| 0,5 rückwärts | 3,1 km/h (2,9 km/h) | 1,9 mph (1,8 mph) |
| 1,0 rückwärts | 4,1 km/h (3,5 km/h) | 2,5 mph (2,2 mph) |
| 1,5 rückwärts | 5,4 km/h | 3,4 mph |
| 2,0 rückwärts | 7,1 km/h | 4,4 mph |
| 2,5 rückwärts | 9,5 km/h | 5,9 mph |
| 3,0 rückwärts | 12,2 km/h | 7,6 mph |

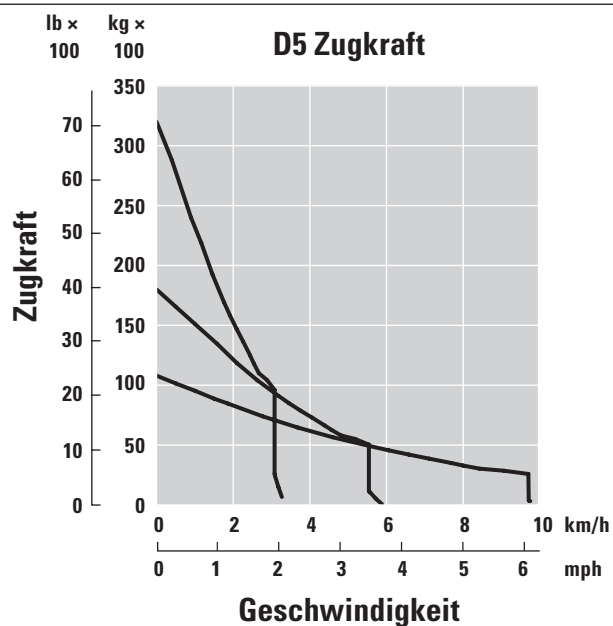
Max. Deichsel-Zugkraft

| | | |
|--------------|--------|------------|
| 1,0 vorwärts | 320 kN | 71.939 lbf |
| 2,0 vorwärts | 198 kN | 44.512 lbf |
| 3,0 vorwärts | 113 kN | 25.403 lbf |

HINWEIS: In Klammern angegebene Werte sind für die EU gültig.

Technische Daten der D5 Abfallentsorgungsmaschine

Zugkraft



Hydraulische Bedienelemente – Drücke

| | | |
|--|------------|-----------|
| Maximaler Betriebsdruck Arbeitshydrauliksystem | 25.000 kPa | 3.626 psi |
| Maximaler Betriebsdruck Lenkung | 45.000 kPa | 6.527 psi |

Hydrauliksteuerung – Pumpe

| | | |
|-----------------------------------|-----------|--------------|
| Pumpenförderstrom | | |
| Arbeitshydraulik | 127 l/min | 33,5 gal/min |
| Lenkung | 165 l/min | 43,5 gal/min |
| Lüfter | 49 l/min | 12,9 gal/min |
| Durchfluss Hubzylinder | 127 l/min | 33,5 gal/min |
| Durchfluss Kippzylinder | 127 l/min | 33,5 gal/min |
| Durchfluss Aufreißerzylinder | 127 l/min | 33,5 gal/min |
| Durchfluss Schwenkzylinder – VPAT | 127 l/min | 33,5 gal/min |

Technische Daten der D5 Abfallentsorgungsmaschine

D5 Abfallentsorgungsmaschine – LGP-VPAT

| | | |
|----------------------------------|------------------------------|-----------------------|
| Betriebsgewicht* | 20.680 kg | 45.599 lb |
| Transportgewicht** | 20.450 kg | 45.092 lb |
| Bodendruck (ISO 16754) | 35,2 kPa | 5,1 psi |
| Fahrwerk (Standard) | 46er-Profil/ 8 Laufrollen | |
| 1 Spurweite | 2.160 mm | 85,0 in |
| 2 Bodenplattenbreite (Standard) | 840 mm | 33 in |
| 3 Maschinenbreite | 3.000 mm | 118,1 in |
| 4 Tragende Kettenlänge | 3.116 mm | 122,7 in |
| Bodenaufstandsfläche (ISO 16754) | 5,8 m ² | 8.995 in ² |
| Steghöhe (Schwereinsatz) | 66 mm | 2,6 in |
| Bodenfreiheit | 473 mm | 18,6 in |
| 5 Maschinenhöhe*** | 3.200 mm | 126,0 in |
| 6 Länge der Grundmaschine**** | 5.130 mm | 202,0 in |

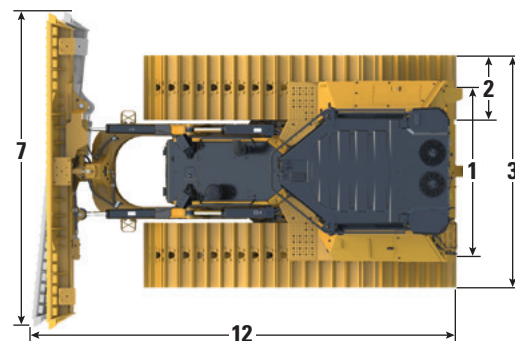
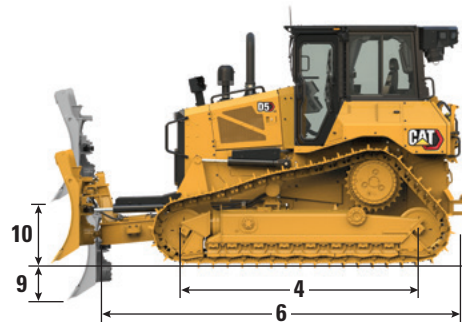
Alle Abmessungen oben mit Cat HDXL-Fahrwerk mit Extremeinsatz-Bodenplatten von maximaler Breite zur Konfiguration, mit VPAT-Mülldeponieschild und berechnet nach ISO 16754, sofern nicht anders angegeben.

*Im Betriebsgewicht enthalten sind das vollständige Paket für die Abfallwirtschaft mit Mülldeponieschild, Schmier- und Kühlmittel, voller Kraftstofftank, Abfall-Fahrerkabine mit Überrollschutz (ROPS, Rollover Protective Structure)/Steinschlagschutz (FOPS, Falling Object Protective Structure), Luftdruckregler für die Kabine, Abstreifbalken/-kasten hinten, Abfallfahrwerk, geschützten Seitenantrieben, Bodenplatte mit Mittellochbohrung und Fahrer 75 kg (165 lb).

**Im Transportgewicht enthalten sind das vollständige Paket für die Abfallwirtschaft mit Mülldeponieschild (weggeklappt), Schildhubzylinder, C-Rahmen, Schmier- und Kühlmittel, 10 % Kraftstoff, ROPS/FOPS, Luftdruckregler für die Kabine, Abstreifbalken/-kasten hinten, Abfallfahrwerk, geschützten Seitenantrieben, Bodenplatte mit Mittellochbohrung.

***Maschinenhöhe ab Stegoberkante bis zur Spitze der Product Link-Antenne. Wenn Cat Grade mit 3D-Antennen montiert ist, bleibt die Maschinenhöhe unverändert.

****Länge der Grundmaschine von der Rückseite des hinteren Abstreiferkastens bis zur Spitze des C-Rahmens.



Schild

| Konfiguration | LGP-VPAT Mülldeponie | |
|---|---|---------------------|
| Kapazität (ISO 9246 – einschließlich Abfallrechen am Scharkörper) | 6,3 m ³ | 8,2 yd ³ |
| 7 Breite über Eckmessern | 4.080 mm | 13,4 ft |
| Breite ohne Eckmesser | 3.969 mm | 156,3 in |
| Breite über Eckmessern (Schild 24° geschwenkt) | 3.736 mm | 147,1 in |
| Breite ohne Eckmesser (Schild 24° geschwenkt) | 3.640 mm | 143,3 in |
| Max. Schwenkwinkel | 24° | |
| 8 Höhe | 1.473 mm | 58 in |
| 9 Grabtiefe | 580 mm | 22,8 in |
| 10 Hubhöhe | 1.051 mm | 41,4 in |
| 11 Maximale Neigung an der Schildecke | 371 mm | 14,6 in |
| 12 Max. Kippwinkel | 8,5° | |
| Neigungsanpassung | 60° (Schneidmesser/Boden, nominal); -2°/+4° | |
| Maschinenlänge (gerader Schild) | 5.518 mm | 217 in |
| Maschinenlänge (24° geschwenkter Schild) | 6.524 mm | 248 in |
| Gewicht (Schild) | 1.370 kg | 3.020 lb |

Technische Daten der D5 Abfallentsorgungsmaschine

D5 Abfallentsorgungsmaschine – VPAT

| | | |
|--|------------------------------|-----------------------|
| Betriebsgewicht* | 18.650 kg | 41.123 lb |
| Transportgewicht** | 18.420 kg | 40.616 lb |
| Bodendruck (ISO 16754) | 51,7 kPa | 7,5 psi |
| Fahrwerk (Standard) | 40er-Profil/ 7 Laufrollen | |
| 1 Spurweite | 1.890 mm | 74,4 in |
| 2 Bodenplattenbreite (Standard) | 610 mm | 24 in |
| 3 Maschinenbreite | 2.500 mm | 98,4 in |
| 4 Tragende Kettenlänge | 2.562 mm | 100,9 in |
| Bodenaufstandsfläche (ISO 16754) | 3,5 m ² | 5.469 in ² |
| Steghöhe (Schwereinsatz) | 66 mm | 2,6 in |
| Bodenfreiheit | 358 mm | 14,1 in |
| 5 Maschinenhöhe*** | 3.085 mm | 121,5 in |
| 6 Länge der Grundmaschine**** | 4.761 mm | 187,4 in |

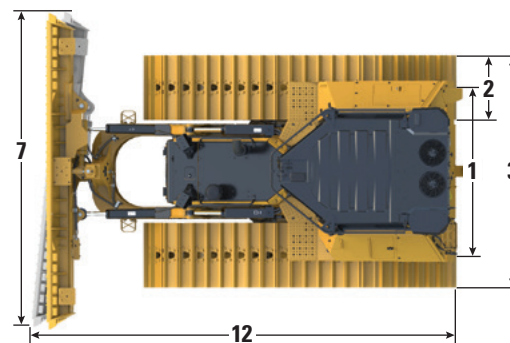
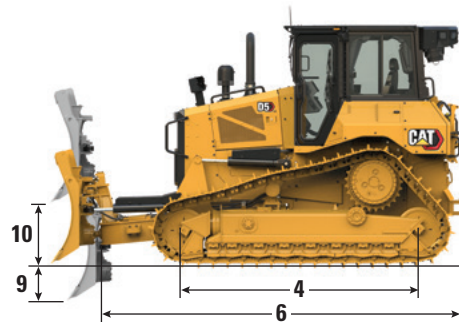
Alle Abmessungen oben mit Cat HDXL-Fahrwerk mit Extremeinsatz-Bodenplatten von maximaler Breite zur Konfiguration, mit VPAT-Mülldeponieschild und berechnet nach ISO 16754, sofern nicht anders angegeben.

*Im Betriebsgewicht enthalten sind das vollständige Paket für die Abfallwirtschaft mit Mülldeponieschild, Schmier- und Kühlmittel, voller Kraftstofftank, Abfall-Fahrerkabine mit Überrollschutz (ROPS, Rollover Protective Structure)/Steinschlagschutz (FOPS, Falling Object Protective Structure), Luftdruckregler für die Kabine, Abstreifbalken/-kasten hinten, Abfallfahrwerk, geschützten Seitenantrieben, Bodenplatte mit Mittellochbohrung und Fahrer 75 kg (165 lb).

**Im Transportgewicht enthalten sind das vollständige Paket für die Abfallwirtschaft mit Mülldeponieschild (weggeklappt), Schildhubzylinder, C-Rahmen, Schmier- und Kühlmittel, 10 % Kraftstoff, ROPS/FOPS, Luftdruckregler für die Kabine, Abstreifbalken/-kasten hinten, Abfallfahrwerk, geschützten Seitenantrieben, Bodenplatte mit Mittellochbohrung.

***Maschinenhöhe ab Stegoberkante bis zur Spitze der Product Link-Antenne. Wenn Cat Grade mit 3D-Antennen montiert ist, bleibt die Maschinenhöhe unverändert.

****Länge der Grundmaschine von der Rückseite des hinteren Abstreiferkastens bis zur Spitze des C-Rahmens.



Dargestellte Konfiguration mit LGP-VPAT

Schild

| Konfiguration | VPAT Mülldeponie | |
|---|---|---------------------|
| Kapazität (ISO 9246 – einschließlich Abfallrechen am Scharkörper) | 6,8 m ³ | 8,9 yd ³ |
| 7 Breite über Eckmessern | 3.272 mm | 10,7 ft |
| Breite ohne Eckmesser | 3.159 mm | 10,4 ft |
| Breite über Eckmessern (Schild 24° geschwenkt) | 2.998 mm | 118,0 in |
| Breite ohne Eckmesser (Schild 24° geschwenkt) | 2.908 mm | 114,5 in |
| Max. Schwenkwinkel | 24° | |
| 8 Höhe | 1.687 mm | 66,4 in |
| 9 Grabtiefe | 559 mm | 22,0 in |
| 10 Hubhöhe | 971 mm | 38,2 in |
| 11 Maximale Neigung an der Schildecke | 257 mm | 10,1 in |
| 12 Max. Kippwinkel | 8,5° | |
| Neigungsanpassung | 60° (Schneidmesser/Boden, nominal); -2°/+4° | |
| Maschinenlänge (gerader Schild) | 5.153 mm | 203 in |
| Maschinenlänge (24° geschwenkter Schild) | 5.842 mm | 230 in |
| Schildgewicht | 1.265 kg | 2.889 lb |

Technische Daten der D5 Abfallentsorgungsmaschine

D5 Abfallentsorgungsmaschine – SU

| | | |
|--|------------------------------|-----------------------|
| Betriebsgewicht* | 18.860 kg | 41.138 lb |
| Transportgewicht** | 18.630 kg | 41.079 lb |
| Bodendruck (ISO 16754) | 52,4 kPa | 7,6 psi |
| Fahrwerk | 40er-Profil/ 7 Laufrollen | |
| 1 Spurweite | 1.890 mm | 74,4 in |
| 2 Bodenplattenbreite (Standard) | 610 mm | 24 in |
| 3 Maschinenbreite (ohne Drehzapfen) | 2.500 mm | 98,4 in |
| 4 Tragende Kettenlänge | 2.562 mm | 100,9 in |
| Bodenaufstandsfläche (ISO 16754) | 3,5 m ² | 5.469 in ² |
| Steghöhe (Schwereinsatz) | 66 mm | 2,6 in |
| Bodenfreiheit | 358 mm | 14,1 in |
| 5 Maschinenhöhe*** | 3.085 mm | 121,5 in |
| 6 Länge der Grundmaschine**** | 4.108 mm | 161,7 in |

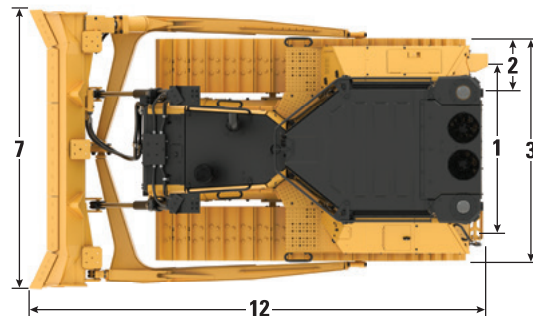
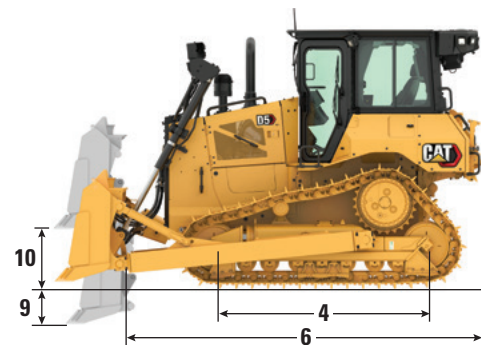
Alle Abmessungen oben mit Cat HDXL-Fahrwerk mit Extremeinsatz-Bodenplatten von maximaler Breite zur Konfiguration, mit SU-Mülldeponieschild und berechnet nach ISO 16754, sofern nicht anders angegeben.

*Im Betriebsgewicht enthalten sind das vollständige Paket für die Abfallwirtschaft mit Mülldeponieschild, Schmier- und Kühlmittel, voller Kraftstofftank, Abfall-Fahrerkabine mit Überrollschutz (ROPS, Rollover Protective Structure)/Steinschlagschutz (FOPS, Falling Object Protective Structure), Luftdruckregler für die Kabine, Abstreifbalken/-kasten hinten, Abfallfahrwerk, geschützten Seitenantrieben, Bodenplatte mit Mittellochbohrung und Fahrer 75 kg (165 lb).

**Im Transportgewicht enthalten sind das vollständige Paket für die Abfallwirtschaft mit Mülldeponieschild und Schubarmvorrichtung (weggeklappt), Schildhubzylinder, C-Rahmen, Schmier- und Kühlmittel, 10 % Kraftstoff, ROPS/FOPS, Luftdruckregler für die Kabine, Abstreifbalken/-kasten hinten, Abfallfahrwerk, geschützten Seitenantrieben, Bodenplatte mit Mittellochbohrung.

***Maschinenhöhe ab Stegoberkante bis zur Spitze der Product Link-Antenne. Wenn Cat Grade mit 3D-Antennen montiert ist, bleibt die Maschinenhöhe unverändert.

****Länge der Grundmaschine von der Rückseite des hinteren Abstreiferkastens bis zur Spitze der eingezogenen Hubzylinder.



Die Abbildung zeigt eine Standard-SU-Konfiguration

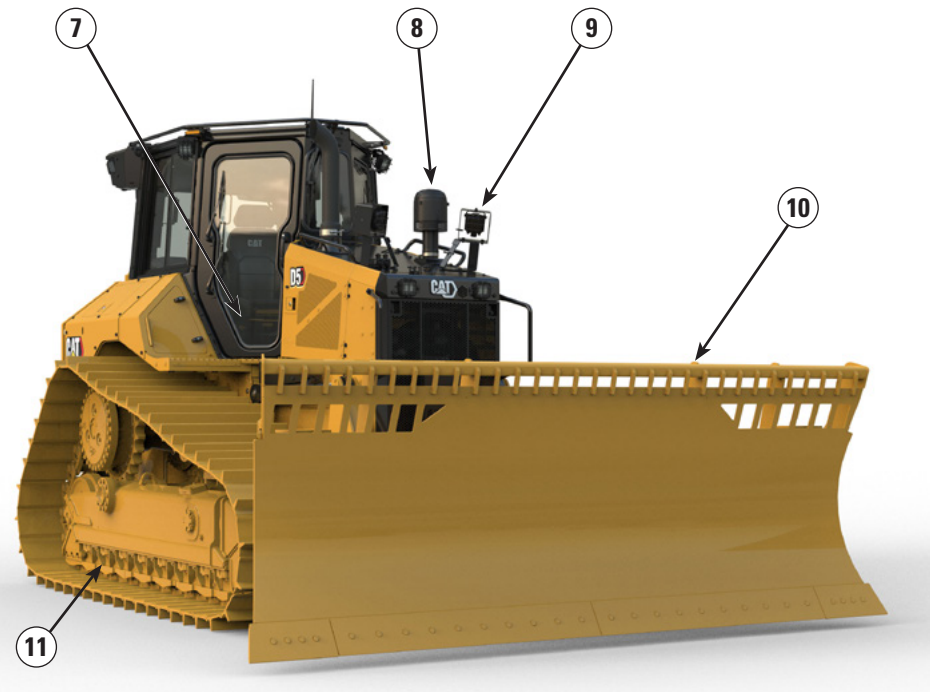
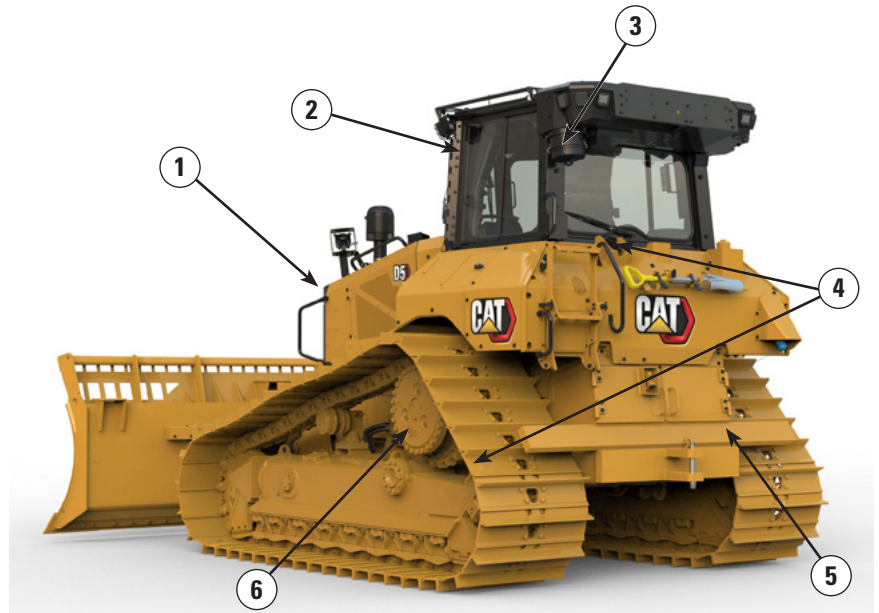
Schild

| Konfiguration | SU Mülldeponie | |
|---|--------------------|---------------------|
| Kapazität (ISO 9246 – einschließlich Abfallrechen am Scharkörper) | 7,3 m ³ | 9,5 yd ³ |
| 7 Breite über Eckmessern | 3.164 mm | 10,4 ft |
| Breite ohne Eckmesser | 3.122 mm | 10,2 in |
| 8 Höhe | 1.703 mm | 67,0 in |
| 9 Grabtiefe | 544 mm | 21,4 in |
| 10 Hubhöhe | 1.104 mm | 43,4 in |
| 11 Maximale Neigung an der Schildecke | 140 mm | 5,5 in |
| 12 Max. Kippwinkel | 8° | |
| Neigungsanpassung | ±5,1° | |
| Maschinenlänge mit SU-Mülldeponieschild | 5.240 mm | 206 in |
| Schildgewicht (Mülldeponieschild + HD-Schubarme montiert) | 2.250 kg | 4.960 lb |

Technische Daten der D5 Abfallentsorgungsmaschine

Ausstattungsmerkmale der D5 Abfallentsorgungsmaschine

- 1) Der schmutzabweisende Kühler verfügt über 6,4 Lamellen pro Zoll, um Verstopfen zu verhindern. Automatisches Umkehrgebläse für einen einfachen Zugang zur Reinigung.
- 2) Kabine für Einsätze mit hohen Schmutzaufkommen mit stoßfesten Polycarbonattüren und massiven Seitenfenstern für eine bessere Druckbelüftung.
- 3) Der motorbetriebene Luftvorreiniger hält die Kabinenluft sauberer und unter Druck, was den Komfort in der Kabine erhöht. Eine Vielzahl von Filteroptionen ist von Cat Parts erhältlich, um die Filtration an die Umgebung anzupassen.
- 4) Kraftstofftank/Kraftstofftankschutzabdeckung und HD-Unterbodenschutzblech schützen wichtige Maschinenkomponenten. Innere Dichtungen schützen die Innenbereiche vor Müll.
- 5) Der hintere Abstreiferbalken verhindert, dass Müll an den Ketten hochsteigt.
- 6) Geschützte Seitenantriebe bieten zusätzlichen Schutz vor Drahtverwicklung und Stößen.



- 7) Die Option mit auf schnellen Zugang ausgelegtem Kabinenboden bietet Zugang zur Bodenplattenöffnung ohne den Einsatz von Werkzeugen.
- 8) Der optionale Motorvorreiniger mit Turbine/Sieb liefert sauberere Luft an den Antriebsstrang.
- 9) 12 LED-Premiumscheinwerfer beleuchten den Arbeitsbereich.
- 10) Mülldeponieschilde sind mit einem Abfallrechen zur Steigerung der Produktionskapazität bei Arbeiten mit leichteren Materialien wie Abfall ausgestattet.

11) Abfallfahrwerk

- Das verstärkte HD-Fahrwerk (HDXL) verfügt über geschützte, versiegelte Kevlar-Zwischenräder, zur Vermeidung des Einwickelns von Fremdteilen wie Draht, Schnur oder Plastiktüten in Dichtungen.
- Über die Bodenplatte mit Mittelbohrung wird Schmutz von den Ketten entfernt.

Technische Daten der D5 Abfallentsorgungsmaschine

Bodenplatten

Nicht alle Bodenplatten sind in allen Regionen erhältlich. Weitere Informationen erhalten Sie bei Ihrem Cat-Händler.

Hinweis: Es sind zwar verschiedene Bodenplatten erhältlich, für eine optimale Leistung bei Abfall-/Deponieanwendungen werden jedoch Bodenplatten mit Mittelbohrung dringend empfohlen.

| Standard | | | |
|----------------|--------------------------------|---------------|------------|
| 560 mm (22 in) | Verstärktes HD-Laufwerk (HDXL) | Normaleinsatz | |
| 560 mm (22 in) | HDXL | Schwereinsatz | |
| 600 mm (24 in) | HDXL | Normaleinsatz | |
| 600 mm (24 in) | HDXL | Schwereinsatz | |
| 600 mm (24 in) | HDXL | Schwereinsatz | Mittelloch |
| LGP | | | |
| 840 mm (33 in) | HDXL | Schwereinsatz | |
| 840 mm (33 in) | HDXL | Schwereinsatz | Mittelloch |
| 860 mm (34 in) | HDXL | Schwereinsatz | |

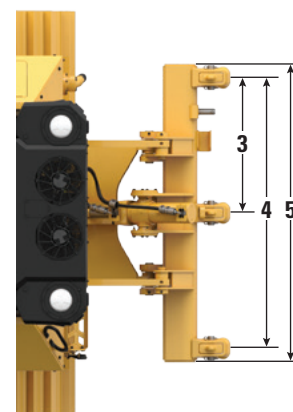
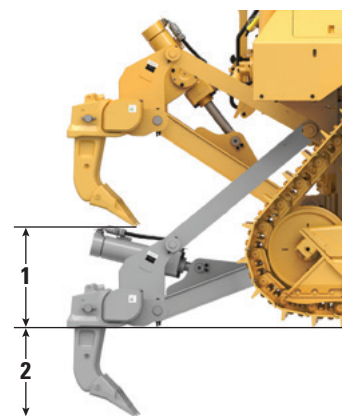
Abmessungen – Heckanbaugeräte

Ergänzen Sie die Gesamtlänge der Maschine wie folgt, wenn diese Heckanbaugeräte montiert sind.

| D5 | Zugvorrichtung | | Winde | | Aufreißer | | Abstreiferkasten | |
|--------------------------|----------------|--------|--------|---------|-----------|---------|------------------|------|
| Schubarm- und VPAT-Dozer | 16 mm | 0,6 in | 446 mm | 17,6 in | 1.060 mm | 41,7 in | 152 mm | 6 in |

Aufreißer

| | | |
|--|---------------------------------------|------------------|
| Typ | Feststehender Parallelogrammaufreißer | |
| Gewicht mit drei Reißzähnen | 1.393 kg | 3.071 lb |
| 1 Lichte Höhe, angehoben (Reißzahnspitze) | | |
| D5 VPAT/Schubarme | 404 mm | 15,9 in |
| D5 LGP-VPAT | 518 mm | 20,4 in |
| 2 Maximale Eindringung | | |
| Standard | 552 mm | 21,7 in |
| LGP | 437 mm | 17,2 in |
| 3 Reißschenkelabstand | 1.000 mm | 3 ft 3,4 in |
| 4 Abstand der äußeren Reißschenkel | 2 m | 6 ft 7 in |
| Querschnitt | 73 mm × 176 mm | 2,9 in × 6,9 in |
| Anzahl der Reißschenkel-Einstecktaschen | 3 | |
| 5 Querträgerbreite | 2.202 mm | 86,7 in |
| Querschnitt Ausleger | 219 mm × 254 mm | 8,6 in × 10,0 in |
| Maximale Eindringkraft | | |
| Standard | 51,6 kN | 11.600 lbf |
| LGP | 43 kN | 9.667 lbf |
| Maximale Ausbrechkraft | | |
| Standard | 211,2 kN | 47.480 lbf |
| LGP | 170 kN | 38.217 lbf |



Technische Daten der D5 Abfallentsorgungsmaschine

Winde

| Windentyp | PA55 Standarddrehzahl | |
|--|-----------------------|-----------------|
| Gewicht* | 1.277 kg | 2.815 lb |
| Ölfüllmenge | 73 l | 19,3 gal |
| Winden- und Halterungslänge | 1.145 mm | 45,1 in |
| Windengehäusebreite | 975 mm | 38,4 in |
| Trommeldurchmesser | 254 mm | 10 in |
| Trommelbreite | 315 mm | 12,4 in |
| Flanschdurchmesser | 504 mm | 19,8 in |
| Trommelkapazität – 22 mm (0,88 in) | 88 m | 288 ft 9 in |
| Windenantrieb | Mechanisch | |
| Steuerung | Elektrisch | |
| Gesamtbreite | 975 mm | 38,4 in |
| Seildurchmesser (empfohlen) | 19 mm | 0,75 in |
| Größe Seilendverschluss (Außendurchmesser × Länge) | 54 mm × 67 mm | 2,1 in × 2,6 in |
| Max. leere Trommel | | |
| Seilzugkraft | 31.388 kg* | 69.200 lb* |
| Seilgeschwindigkeit | 43 m/min | 141 ft/min |
| Max. volle Trommel | | |
| Seilzugkraft | 23.359 kg* | 54.100 lb* |
| Seilgeschwindigkeit | 66 m/min | 210 ft/min |

| Windentyp | PA55 Niedrige Drehzahl | |
|--|------------------------|-----------------|
| Gewicht* | 1.277 kg | 2.815 lb |
| Ölfüllmenge | 73 l | 19,3 gal |
| Winden- und Halterungslänge | 1.145 mm | 45,1 in |
| Windengehäusebreite | 975 mm | 38,4 in |
| Trommeldurchmesser | 254 mm | 10 in |
| Trommelbreite | 315 mm | 12,4 in |
| Flanschdurchmesser | 504 mm | 19,8 in |
| Trommelkapazität – 22 mm (0,88 in) | 88 m | 288 ft 9 in |
| Windenantrieb | Mechanisch | |
| Steuerung | Elektrisch | |
| Gesamtbreite | 975 mm | 38,4 in |
| Seildurchmesser (empfohlen) | 19 mm | 0,75 in |
| Größe Seilendverschluss (Außendurchmesser × Länge) | 54 mm × 67 mm | 2,1 in × 2,6 in |
| Max. leere Trommel | | |
| Seilzugkraft | 31.388 kg* | 69.200 lb* |
| Seilgeschwindigkeit | 16 m/min | 53 ft/min |
| Max. volle Trommel | | |
| Seilzugkraft | 31.388 kg* | 69.200 lb* |
| Seilgeschwindigkeit | 28 m/min | 91 ft/min |

*Gewicht: umfasst Pumpe, Steuerelemente, Öl, Befestigungsvorrichtungen und Abstandhalter.

Winden mit niedriger und standardmäßiger Geschwindigkeit sind verfügbar.

Technische Daten der D5 Abfallentsorgungsmaschine

Normen

ROPS/FOPS/OPS

- Der für die Maschine verfügbare Überrollschutz (ROPS) von Caterpillar erfüllt die Anforderungen gemäß ISO 3471:2008.
- Der Steinschlagschutz (FOPS) erfüllt die Anforderungen gemäß ISO 3449:2005 Level II.
- Der Schirm der Fahrerschutzvorrichtung (OPS) erfüllt die Kriterien für Fahrerschutzvorrichtungen der Normen ISO 8084:2003 und WCB G604:2011.

Bremsen

- Die Bremsen entsprechen der Norm ISO 10265:2008.

Schall und Vibration – Kabine

Informationen zum Schallpegel

- Der ausgewiesene dynamische Schalldruckpegel beträgt in einer geschlossenen Fahrerkabine gemäß den Messverfahren nach „ISO 6396:2008“ 74 dB(A). Die Messung wurde bei 70 % der maximalen Drehzahl des Motorlüfters durchgeführt. Der Schallpegel kann bei unterschiedlichen Motorlüfterdrehzahlen variieren. Die Fahrerkabine war ordnungsgemäß montiert und instandgehalten. Die Messung wurde bei geschlossenen Türen und Fenstern der Fahrerkabine durchgeführt.

HINWEIS: Die Messunsicherheit des dynamischen Schalldruckpegels beträgt ± 2 dB(A).

- Bei langen Einsätzen mit offenem Fahrerstand oder bei starker Geräuscentwicklung kann das Tragen von Gehörschutz erforderlich sein. Ein Gehörschutz kann beim Betrieb der Maschine notwendig sein, wenn die Kabine nicht ordnungsgemäß gewartet ist oder die Türen und Fenster über längere Zeit geöffnet sind oder die Maschine in lauter Umgebung arbeitet.
- Der garantierte äußere Schalleistungspegel beträgt bei Messung mit den dynamischen Prüfverfahren und -bedingungen gemäß „ISO 6395:2008“ 110 dB(A). Die Messung wurde bei 70 % der maximalen Drehzahl des Motorlüfters durchgeführt. Der Schallpegel kann bei unterschiedlichen Motorlüfterdrehzahlen variieren.
- Schallpegel für Maschinen in EU-Ländern sowie in Ländern, die „EU-Richtlinien“ übernehmen Die nachstehenden Informationen gelten nur für die Maschinenkonfigurationen, die das „CE“-Zeichen auf dem Typenschild tragen. Falls vorhanden, wird das Zertifizierungslabel verwendet, um die Zertifizierung der Maschine hinsichtlich der Umweltverträglichkeit bezüglich des Schalls nach den Anforderungen der Europäischen Union zu bestätigen. Der auf dem Label angegebene Wert gibt den garantierten Außenschalleistungspegel (L_{WA}) zum Zeitpunkt der Herstellung unter den in „2000/14/EG“ genannten Bedingungen an.

Nachhaltigkeit – Schall- und Vibrationspegel

Schallpegel

| | |
|---|--------------|
| Garantierter Außen-Schalleistungspegel | |
| 2000/14/EC ISO 6395:2008 | 110 dB(A) |
| Dynamischer Schalldruckpegel (L_{WA}) | |
| ISO 6396:2008 | 74+/-2 dB(A) |

Vibrations-Level

| | |
|------------------------------------|----------------------|
| Maximal Hand/Arm* | |
| ISO 5349:2001 | 2,5 m/s ² |
| Maximal Ganzkörper* | |
| ISO/TR25398:2006 | 0,5 m/s ² |
| Sitzdurchlässigkeit-Faktor | |
| ISO 7096:2000 – Spektralklasse EM6 | <0,7 |

- Die Werte beziehen sich auf Einsätze mit einem erfahrenen Fahrer bei Planieranwendungen. Weitere Informationen finden Sie in der Betriebs- und Wartungsanleitung.

Fortgeschrittene Kabinenfilterung

Fahrerkabine

- Dezentrale HVAC-Kanäle mit automatischer Regelung von Temperatur und Lüftergeschwindigkeit bieten höchsten Bedienkomfort bei gleichzeitig geringerem Aufwand für den Fahrer.
- Reduzierter Wartungsaufwand des Kondensatorkerns durch automatische Umkehrlüfter.
- Die Cat fortgeschrittene Kabinenfilterung ist serienmäßig.

Cat Fortgeschrittene Kabinenfilterung

- Schützt den Fahrer vor einatembaren Partikeln (0,3-10 Mikrometer Größe).
- Nachhaltig druckbelüftete Fahrerkabine (US Silica-konform).
- Geringerer Wartungsaufwand durch langlebigere, hocheffiziente Filter.
- Schutz für alle Kabinenkomponenten: Elektronik, etc.
- Hilft bei der Erfüllung der Anforderungen in Tabelle 1 der Silica-Regel der amerikanischen Arbeitsschutzorganisation OSHA (Occupational Safety and Health Administration) für Fahrerkabine.
- Mehrstufige Filterangebote für optionale Effizienzoptimierungen. Bitte wenden Sie sich an Ihren Cat-Händler, um mehr über die Verfügbarkeit zu erfahren.
 - MERV 16 – Standardausrüstung
 - HEPA
 - Aktivkohle + HEPA
 - ABEK1 + HEPA

Technische Daten der D5 Abfallentsorgungsmaschine

Technologiefunktionen

Die breiteste Auswahl an Technologiefunktionen, damit Sie das Beste aus Ihrem Dozer herausholen können.

| | GRADE | Premium-Display/Nicht-ARO | ARO mit Assist | Grade mit 3D |
|--|-------|---------------------------|----------------|--------------|
| Grade mit 3D | — | — | + ¹ | ✓ |
| Geeignet für Planierautomatiksysteme verschiedener Hersteller | + | — | ✓ | ✓ |
| ASSIST | | | | |
| Slope Indicate | ✓ | — | ✓ | ✓ |
| Stable Blade | — | — | — | — |
| Slope Assist | — | — | — | — |
| Schildlastüberwachung | — | — | ✓ | ✓ |
| Antriebsschlupfregelung | — | — | — | — |
| AutoCarry™ | — | — | — | — |
| VISION/DETECT | | | | |
| HD-Rückfahrkamera mit Hilfslinien zur Unterstützung beim Rückwärtsfahren | ✓ | — | ✓ | ✓ |
| LINK | | | | |
| Product Link, Mobilfunk | ✓ | — | ✓ | ✓ |
| Product Link, Dual-Modus | ⊕ | — | ⊕ | ⊕ |
| Fernwartung/Ferndiagnose | ✓ | — | ✓ | ✓ |
| Grade-Konnektivität | — | — | ✓ | ✓ |
| FAHRERFUNKTIONEN | | | | |
| Operator ID ² | ✓ | — | ✓ | ✓ |
| Wegfahrsperre – Passcode ² | ✓ | — | ✓ | ✓ |
| Wegfahrsperre – Bluetooth ² | ⊕ | — | ⊕ | ⊕ |

¹ Erfordert ein softwaregestütztes Anbaugerät (Software Enabled Attachment, SEA)

² Wenden Sie sich zwecks Aktivierung an Ihren Händler

✓ Standard

+ Option zur Händler-Installation

⊕ Werkseitige Option

Hinweis: Bis auf Slope Indicate sind die Grade- und Assist-Technologielösungen nicht mit dem Schwenkschild kompatibel.

Standard- und Sonderausrüstung für die D5 Abfallentsorgungsmaschine

Standard- und Sonderausrüstung

Standard- und Sonderausrüstung können variieren. Einzelheiten teilt Ihnen Ihr Cat-Händler mit.

| | Standard | Optional | | Standard | Optional |
|---|----------|----------|---|----------|----------|
| ANTRIEBSSTRANG | | | CAT-TECHNOLOGIE | | |
| Cat C7.1 Dieselmotor | ✓ | | Slope Indicate | ✓ | |
| Vollautomatisches Dreigang-Getriebe: | ✓ | | ARO mit Assist | | ✓ |
| – Automatisch in Fahrtrichtung und Herunterschaltung | | | – Slope Assist | | |
| – Lastenkompensierte gesteuerte Drosselung | | | – Antriebsschlupfregelung | | |
| – Unbegrenzte Anpassung der Fahrgeschwindigkeit | | | – Stable Blade | | |
| – Programmierbare/auswählbare bidirektionale Schaltung | | | – Schildlastüberwachung | | |
| Luftgekühlter Ladeluftkühler (ATAAC) | ✓ | | – AutoCarry | | |
| Schmutzabweisende Kühlerkerne, 6,4 Lamellen pro Zoll | + | | – Geeignet für Planierautomatiksysteme verschiedener Hersteller | | |
| Automatische Schnellglühkerzen | ✓ | | Cat Grade mit 3D | | ✓ |
| Differenziallenkung | ✓ | | – Vollfarbiges 10" (254 mm) Touchscreen-Display für Grade | | |
| Motorluftvorreiniger | ✓ | | – Grade-Empfänger und -Antennen | | |
| Motorluftvorreiniger mit Turbine/Sieb | | * | – Grade-softwaregestütztes Anbaugerät (SEA) | | |
| Leerlaufabschaltung | ✓ | | – ARO mit Assist-Funktionen | | |
| Verbesserte Antriebsstrangsteuerung: | ✓ | | Mit Funkgeräten und Basisstationen von Trimble, Topcon und Leica kompatibel | ✓ | |
| – Hill Decent Control | | | Sie können 3D-Planiersysteme von Trimble, Topcon und Leica installieren | ✓ | |
| – Hill Hold | | | Product Link, Mobilfunk | ✓ | |
| – Verzögerungsbremspedal | | | Product Link – Dual-Mobilfunk/Satellit | | ✓ |
| – Wendekreissteuerung | | | Fernwartung/Ferndiagnose | ✓ | |
| Langzeitkühlmittel | ✓ | | Grade-Konnektivität | | ✓ |
| Ätherstarthilfe | | ✓ | Fahrerkennung | ✓ | |
| Seitenantriebe – Abfall | + | | Wegfahrsperrung – Passcode | ✓ | |
| Seitenantriebe – Standard oder LGP | ✓ | | Wegfahrsperrung – Bluetooth | | ✓ |
| Kraftstoffentlüftungspumpe | ✓ | | Vorrichtung für ein Fernsteuerungssystem | ✓ | |
| Kraftstoff-Wasserabscheider | ✓ | | Cat Command für Dozer | | ✓ |
| Hydraulischer Umkehrlüfter | + | | | | |
| Schalldämmung (nur EU) | | ✓ | | | |
| Schmutzabweisende Kühlerkerne | | ✓ | | | |

(Fortsetzung auf nächster Seite)

+Im Abfallentsorgungspaket enthalten

*Empfohlen

Standard- und Sonderausrüstung für die D5 Abfallentsorgungsmaschine

Standard- und Sonderausrüstung (fortsetzung)

Standard- und Sonderausrüstung können variieren. Einzelheiten teilt Ihnen Ihr Cat-Händler mit.

| | Standard | Optional | | Standard | Optional |
|---|----------|----------|--|----------|----------|
| ARBEITSUMGEBUNG | | | FAHRWERK | | |
| Vollständig neu entworfene Kabine mit Schalldämpfung und integriertem Überrollschutzaufbau (IROPS), bildschirmvorbereitet | ✓ | | Fahrwerk: Standard oder für niedrigen Bodendruck (LGP) | ✓ | |
| Kabine für Einsätze mit hohen Schmutz- oder Müllaufkommen mit stofffesten Polycarbonattüren, massiven Seitenfenstern | + | | HD (HDXL mit DuraLink) | + | |
| Vollfarbiges 10" (254 mm) LCD-Touchscreen-Display | ✓ | | Abfallunterwagen | + | |
| Integrierte Rückfahrkamera | ✓ | | Tragrollen | ✓ | |
| Wesentliche Maschinenmerkmale werden auf dem Display angezeigt | ✓ | | Hydraulische Kettenspanner | ✓ | |
| Anwendungsprofil | ✓ | | Laufrollen und Leiträder mit Dauerschmierung | ✓ | |
| Fahrerkennung/Fahrerkennung mit Sicherheitsfeature | ✓ | | Schwereinsatz-Bodenplatten mit Mittelbohrung (siehe Tabelle auf Seite 26) | + | |
| Premium-Kabine mit verstellbaren Armlehnen | ✓ | | Neu entworfener Laufrollenrahmen | ✓ | |
| Sitz mit Stoffbezug | ✓ | | Führungsschutz für Laufrollenrahmen: mittig, teilweise oder vollständig (HINWEIS: mittlere Führungsschutzabdeckung serienmäßig bei LGP-Maschine) | | ✓ |
| Deluxe-Sitz mit Lederbezug, beheizt und belüftet | | ✓ | BULLDOZER | | |
| Elektrohydraulische Anbaugeräte und Lenksteuerung | ✓ | | VPAT-Dozerpaket | | ✓ |
| Joystick-Steuerung – Standard oder ARO | | ✓ | SU-HD-Dozerpaket | | * |
| Motorbetriebener Vorreiniger für Frischluftfilter | + | | SCHILDE | | |
| Kabinenmontiertes, modulares Klimaautomatiksystem | ✓ | | VPAT | | ✓ |
| Rückspiegel | ✓ | | Semi-Universell | | ✓ |
| Automatiksicherheitsgurt, 76 mm (3 in) | ✓ | | Einklappbares VPAT | | ✓ |
| Vierpunkt-Sicherheitsgurt (Kit, händlermontiert) | | ✓ | Abfall/Mülldeponie – Semi-Universell | | * |
| Handläufe/Zurrgurte an beiden Seiten des Kabinendachs | ✓ | | Abfall/Mülldeponie – VPAT | | * |
| Vorbereitet für Kommunikationsfunk | | ✓ | HYDRAULIK | | |
| Radio, AM/FM/Aux/USB/Bluetooth | | ✓ | Load-Sensing-Hydraulik | ✓ | |
| Zusätzliche Ablagebereiche | ✓ | | Unabhängige Lenk- und Arbeitshydraulikpumpen | ✓ | |
| Becherhalter | ✓ | | | | |
| Fußpolster, Instrumententafel | ✓ | | | | |
| Handschuhfach | ✓ | | | | |
| Stauraum für Verpflegungsbox | ✓ | | | | |
| Scheibenwischer | ✓ | | | | |

(Fortsetzung auf nächster Seite)

+Im Abfallentsorgungspaket enthalten

*Empfohlen

Standard- und Sonderausrüstung für die D5 Abfallentsorgungsmaschine

Standard- und Sonderausrüstung (fortsetzung)

Standard- und Sonderausrüstung können variieren. Einzelheiten teilt Ihnen Ihr Cat-Händler mit.

| | Standard | Optional | | Standard | Optional |
|---|----------|----------|--|----------|----------|
| ELEKTRIK | | | BATTERIEN, ANLASSER, DREHSTROMGENERATOREN UND KÜHLMITTEL | | |
| Premiumbeleuchtung – 12 LEDs | + | | Drehstromgenerator, 95 A | ✓ | |
| Rückfahrwarnsignal | ✓ | | Anlasser, 24 V | ✓ | |
| Rundumwarnleuchte | + | | Kältebeständiges Motorkühlmittel –51 °C (–60 °F) | | ✓ |
| Umwandler: ein 15-A-12-V-Ausgang | ✓ | | Motorkühlmittel –37 °C (–35 °F) | ✓ | |
| Warnhorn, vorn | ✓ | | Kaltwetterpaket: HD-Batterie, HD-Anlasser, Ätherstarthilfe, Kühlwasservorwärmer | | ✓ |
| SERVICE UND WARTUNG | | | Zwei wartungsfreie 12-V-Batterien (950 cca) (24-V-System) | ✓ | |
| Kabinenentfernung innerhalb von 30 Minuten | ✓ | | ANBAUGERÄTE | | |
| Einstellbare Verbindung (VPAT) | ✓ | | Hintere Hydraulik mit Aufreißervorrichtung | | ✓ |
| Zentral angeordnete Ferndruckmessanschlüsse | ✓ | | Winde/Aufreißer mit dualer Steuerung | | ✓ |
| Öko-Ablassventile | ✓ | | Aufreißer mit geraden oder gebogenen Reißzähnen | | ✓ |
| Verlängerte Wartungsintervalle (Motor 500 Stunden, Antriebsstrang 1.000 Stunden) | ✓ | | Winde: | | ✓ |
| Schnellbetankungsanlage | | ✓ | – PACCAR PA55, Zapfwelle mit niedriger Drehzahl | | |
| Servicezentrum auf Bodenebene (elektrische Ferntrennung, sekundärer Ausschalter, Betriebsstundenzähler) | ✓ | | – PACCAR PA55, Zapfwelle mit Standarddrehzahl | | |
| Schnellölwechsel | | ✓ | – Führungsrollenbaugruppe, 3 Rollen, passend für Winden des Typs PA55 | | |
| HD-Kühlerklappen mit Kühlschlitzen, klappbar | ✓ | | – Nachrüstungsset (4. Rolle), passend für Winden des Typs PA55 | | |
| Leiter für Heckzugang | ✓ | | Zugvorrichtung | | ✓ |
| Heckarbeitsscheinwerfer | | ✓ | Hinterer Abstreiferkasten mit Abstreiferbalken | + | |
| Nachfüllkraftstoffpumpe (nur EU) | | ✓ | SCHUTZVORRICHTUNGEN | | |
| Abnehmbare Motorraumklappen mit Lüftungsschlitzen, klappbar | ✓ | | Bodenschutzbleche – HD | + | |
| S-O SM -Probenzapfventile | ✓ | | Kraftstofftankverkleidung | + | |
| Schaufelhalter | ✓ | | Handgriffe | ✓ | |
| Arbeitsbeleuchtung unter der Haube | | ✓ | Schutzvorrichtungen für Premiumbeleuchtung, vorn und hinten | + | |
| | | | Hintere und Seitenschutzgitter | | ✓ |
| | | | Hinteres HD-Gehäuse | + | |
| | | | Abdichtung in der gesamten Maschine für zusätzlichen Schutz vor Verschmutzung | + | |

+Im Abfallentsorgungspaket enthalten



D5

Schwerlast/Forstwirtschaft

Stellen Sie sich den speziellen Anforderungen von Forstwirtschafts- und Räumungsarbeiten mit zusätzlichen werkseitig installierten Ausrüstungsoptionen, die Fahrer und Maschine unter rauen Bedingungen schützen.

Leistung der nächsten Generation

- Nutzen Sie das höhere Gewicht und die höhere PS-Leistung als beim D6N, um eine breite Spanne an Arbeiten im Bereich der Forstwirtschaft/Räumungsarbeiten zu bewältigen.
- Das vollautomatische Dreigang-Getriebe bietet Ihnen eine stufenlose Beschleunigung, schnellere Zykluszeiten und mehr Wendigkeit am Einsatzort.
- Sie müssen nicht schalten - stellen Sie einfach die gewünschte Fahrgeschwindigkeit ein, und der Dozer passt sich für maximale Kraftstoffeffizienz und Leistung am Boden an.
- Die komplett neu entworfene, geräumigere Kabine bietet einen völlig neuen Standard in Bezug auf Komfort und Produktivität.
- Mehr Glasfläche und ein steilerer Motorhaubenwinkel sorgen für 30 Prozent bessere Sicht nach vorne als beim Vorgängermodell.

Schwerlast/Forstwirtschaft

- Kabine für Einsätze mit hohem Schmutzaufkommen verfügt über stoßfeste Polycarbonattüren.
- Ausgestattet mit Fensterschutzgittern hinten/an den Seiten und Abweisern, um Maschine und Fahrer vor Schmutz und Schutt zu schützen.
- Das HD-Schutzpaket mit HD-Bodenschutzblechen und Kraftstofftankverkleidung hilft, wichtige Maschinenkomponenten zu schützen.
- Der optionale Motorvorreiniger mit Turbine/Sieb liefert sauberere Luft an den Antriebsstrang.
- 12 LED-Premiumscheinwerfer beleuchten den Arbeitsbereich.

| Motor | | |
|---|---|---------------------|
| Motormodell | Cat C7.1 | |
| Emissionen | Gemäß EPA Tier 4 Final/ EU Stufe V/Japan 2014/ Korea Tier 4 Final | |
| Baunummer | 17B | |
| Antriebsstrang | Vollautomatisch, 3 Gänge | |
| Nettleistung (1.770 U/min) | | |
| ISO 9249/SAE J1349 | 127 kW | 170 hp |
| ISO 9249/SAE J1349 (DIN) | 172 mhp | |
| Motorleistung – Maximal (1.600 U/min) | | |
| ISO 14396 | 148 kW | 198 hp |
| ISO 14396 (DIN) | 201 mhp | |
| Bruttogleistung – Maximal (1.600 U/min) | | |
| SAE J1995 | 151 kW | 202 hp |
| Bohrung | 105 mm | 4,1 in |
| Hub | 135 mm | 5,3 in |
| Hubraum | 7,1 l | 433 in ³ |

- Die angegebene Nettogleistung ist die am Motorschwungrad verfügbare Leistung, wenn der Motor mit einem Ventilator, einem Luftfilter, einem Modul für saubere Emissionen und einem Drehstromgenerator ausgestattet ist.
- Die angegebene Leistung wird nach der zum Zeitpunkt der Herstellung gültigen Norm geprüft.
- Bei Betrieb bis zu 3.000 m (9.840 ft) über NN ist keine Leistungsrosselung erforderlich. Automatische Leistungsrosselung erfolgt oberhalb von 3.000 m (9.840 ft) über NN.
- Alle Dieselmotoren für Nichtstraßenfahrzeuge, die Tier 4 Interim und Final, Stufe IIIB, IV und V, Japan 2014 (Tier 4 Final) und Korea Tier 4 entsprechen, dürfen nur mit extrem schwefelarmen Dieselmotorkraftstoffen (ULSD, Ultra Low Sulfur Diesel) mit einem Schwefelgehalt von maximal 15 ppm (mg/kg) betrieben werden. Biodieselmischungen bis zu B20 (Beimischung von 20 % Vol.) sind zulässig, wenn der Biodiesel mit extrem schwefelarmem Dieselmotorkraftstoff mit einem Schwefelgehalt von höchstens 15 ppm (mg/kg) gemischt wird. B20 muss der Spezifikation ASTM D7467 entsprechen (Biodieselmischungen müssen der Cat-Biodiesel-Spezifikation, ASTM D6751 oder EN 14214 entsprechen). Cat DEO-ULS™ oder Öle, die den Spezifikationen Cat ECF-3, API CJ-4 und ACEA E9 entsprechen, sind erforderlich. Weitere Informationen zu maschinenspezifischen Kraftstoffempfehlungen finden Sie im zugehörigen Betriebs- und Wartungshandbuch.
- Im Cat-System zur selektiven katalytischen Reduktion (SCR, Selective Catalytic Reduction) verwendete Abgasreinigungsflüssigkeit (DEF, Diesel Exhaust Fluid) muss die Anforderungen gemäß ISO 22241 (International Organization for Standardization, Internationale Organisation für Normung) erfüllen.

Klimaanlage

Die Klimaanlage dieser Maschine enthält das fluorierte Treibhausgaskältemittel R134a („Global Warming“-Potenzial = 1.430). In der Anlage befinden sich 1,36 kg Kältemittel, was einer CO₂-Produktion von 1,946 Tonnen entspricht.

Füllmengen

| | | |
|--|---------|-------------|
| Kraftstofftank | 315 l | 83,2 gal |
| DEF-Tank | 16 l | 4,2 gal |
| Kühlsystem | 41 l | 10,8 gal |
| Motorkurbelgehäuse | 18 l | 4,8 gal |
| Antriebsstrang | 160 l | 42,3 gal |
| Laufrollenrahmen, Standard/LGP (jeweils) | 18/27 l | 4,8/7,1 gal |
| Achsantriebe (jeweils) | 8 l | 2,1 gal |
| Hydrauliksystem | 80 l | 21,1 gal |

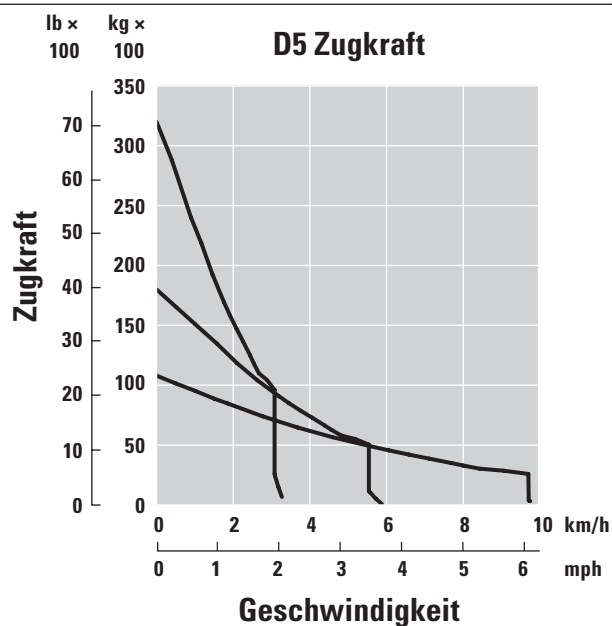
Getriebe

| | | |
|---------------|---------------------|-------------------|
| 0,5 vorwärts | 2,5 km/h (2,4 km/h) | 1,6 mph (1,5 mph) |
| 1,0 vorwärts | 3,3 km/h (3,0 km/h) | 2,1 mph (1,9 mph) |
| 1,5 vorwärts | 4,4 km/h | 2,7 mph |
| 2,0 vorwärts | 5,8 km/h | 3,6 mph |
| 2,5 vorwärts | 7,5 km/h | 4,7 mph |
| 3,0 vorwärts | 9,8 km/h | 6,1 mph |
| 0,5 rückwärts | 3,1 km/h (2,9 km/h) | 1,9 mph (1,8 mph) |
| 1,0 rückwärts | 4,1 km/h (3,5 km/h) | 2,5 mph (2,2 mph) |
| 1,5 rückwärts | 5,4 km/h | 3,4 mph |
| 2,0 rückwärts | 7,1 km/h | 4,4 mph |
| 2,5 rückwärts | 9,5 km/h | 5,9 mph |
| 3,0 rückwärts | 12,2 km/h | 7,6 mph |

| Max. Deichsel-Zugkraft | | |
|------------------------|--------|------------|
| 1,0 vorwärts | 320 kN | 71.939 lbf |
| 2,0 vorwärts | 198 kN | 44.512 lbf |
| 3,0 vorwärts | 113 kN | 25.403 lbf |

HINWEIS: In Klammern angegebene Werte sind für die EU gültig.

Zugkraft



Hydraulische Bedienelemente – Drücke

| | | |
|--|------------|-----------|
| Maximaler Betriebsdruck Arbeitshydrauliksystem | 25.000 kPa | 3.626 psi |
| Maximaler Betriebsdruck Lenkung | 45.000 kPa | 6.527 psi |

Hydrauliksteuerung – Pumpe

| | | |
|-----------------------------------|-----------|--------------|
| Pumpenförderstrom | | |
| Arbeitshydraulik | 127 l/min | 33,5 gal/min |
| Lenkung | 165 l/min | 43,5 gal/min |
| Lüfter | 49 l/min | 12,9 gal/min |
| Durchfluss Hubzylinder | 127 l/min | 33,5 gal/min |
| Durchfluss Kippzylinder | 127 l/min | 33,5 gal/min |
| Durchfluss Aufreißerzylinder | 127 l/min | 33,5 gal/min |
| Durchfluss Schwenkzylinder – VPAT | 127 l/min | 33,5 gal/min |

Technische Daten der D5 Konfiguration für Schwerlasteinsätze/Forstwirtschaft

D5 VPAT – HD/Forstwirtschaft

| | | |
|--|------------------------------|-----------------------|
| Betriebsgewicht* | 18.180 kg | 40.087 lb |
| Transportgewicht** | 17.950 kg | 39.580 lb |
| Bodendruck (ISO 16754) | 50,4 kPa | 7,3 psi |
| Fahrwerk (Standard) | 40er-Profil/ 7 Laufrollen | |
| 1 Spurweite | 1.890 mm | 74,4 in |
| 2 Bodenplattenbreite (Standard) | 610 mm | 24 in |
| 3 Maschinenbreite | 2.500 mm | 98,4 in |
| 4 Tragende Kettenlänge | 2.562 mm | 100,9 in |
| Bodenaufstandsfläche (ISO 16754) | 3,5 m ² | 5.469 in ² |
| Steghöhe (Normal-/Schwereinsatz) | 57/66 mm | 2,2/2,6 in |
| Bodenfreiheit | 358 mm | 14,1 in |
| 5 Maschinenhöhe*** | 3.163 mm | 124,5 in |
| 6 Länge der Grundmaschine**** | 4.689 mm | 184,6 in |

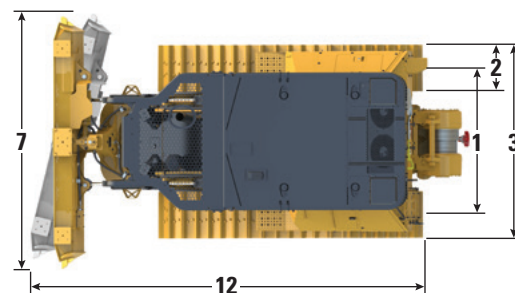
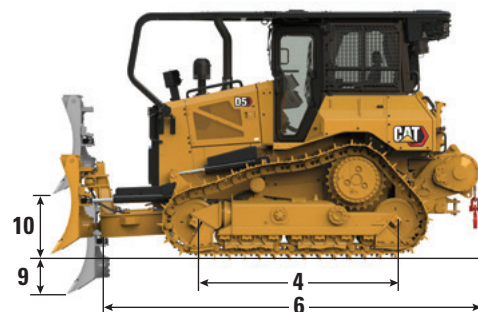
Alle Abmessungen oben mit Cat Abrasion-Fahrwerk mit Extremeinsatz-Bodenplatten von maximaler Breite zur Konfiguration, mit VPAT-Schild und berechnet nach ISO 16754, sofern nicht anders angegeben.

*Im Einsatzgewicht enthalten sind das vollständige Paket für Schwerlasteinsätze/Forstwirtschaft, VPAT-Schild, Schmier- und Kühlmittel, voller Kraftstofftank, Forstwirtschafts-Fahrerkabine mit Überrollschutz (ROPS, Rollover Protective Structure)/Steinschlagschutz (FOPS, Falling Object Protective Structure), Zugvorrichtung und Fahrer 75 kg (165 lb).

**Im Transportgewicht enthalten sind das vollständige Paket für Schwerlasteinsätze/die Forstwirtschaft mit VPAT-Schild (weggeklappt), Schildhubzylinder, C-Rahmen, Schmier- und Kühlmittel, 10 % Kraftstoff, ROPS/FOPS, Zugvorrichtung.

***Maschinenhöhe ab Stegoberrante bis Spitze der an den Astabweisern montierten Product Link-Antenne.

****Länge der Grundmaschine von der Rückseite der Astabweiser bis zur Spitze des C-Rahmens.



Schild

| Konfiguration | VPAT | |
|--|---|---------------------|
| Kapazität (ISO 9246) | 3,5 m ³ | 4,6 yd ³ |
| 7 Breite über Eckmessern | 3.272 mm | 10,7 ft |
| Breite ohne Eckmesser | 3.159 mm | 10,4 ft |
| Breite über Eckmessern (Schild 24° geschwenkt) | 2.998 mm | 118,0 in |
| Breite ohne Eckmesser (Schild 24° geschwenkt) | 2.908 mm | 114,5 in |
| Max. Schwenkwinkel | 24° | |
| 8 Höhe | 1.261 mm | 49,6 in |
| 9 Grabtiefe | 559 mm | 22,0 in |
| 10 Hubhöhe | 971 mm | 38,2 in |
| 11 Maximale Neigung an der Schildecke | 257 mm | 10,1 in |
| Max. Kippwinkel | 8,5° | |
| Neigungsanpassung | 60° (Schneidmesser/Boden, nominal); -2°/+4° | |
| 12 Maschinenlänge (gerader Schild) | 5.081 mm | 200 in |
| Maschinenlänge (24° geschwenkter Schild) | 5.770 mm | 227 in |
| Schildgewicht | 1.090 kg | 2.403 lb |

Technische Daten der D5 Konfiguration für Schwerlasteinsätze/Forstwirtschaft

D5 SU – HD/Forstwirtschaft

| | | |
|-------------------------------------|------------------------------|-----------------------|
| Betriebsgewicht* | 18.520 kg | 40.830 lb |
| Transportgewicht** | 18.290 kg | 40.322 lb |
| Bodendruck (ISO 16754) | 51,5 kPa | 7,5 psi |
| Fahrwerk | 40er-Profil/ 7 Laufrollen | |
| 1 Spurweite | 1.890 mm | 74,4 in |
| 2 Bodenplattenbreite (Standard) | 610 mm | 24 in |
| 3 Maschinenbreite (ohne Drehzapfen) | 2.500 mm | 98,4 in |
| 4 Tragende Kettenlänge | 2.562 mm | 100,9 in |
| Bodenaufstandsfläche (ISO 16754) | 3,5 m ² | 5.469 in ² |
| Steghöhe (Normal-/Schwereinsatz) | 57/66 mm | 2,2/2,6 in |
| Bodenfreiheit | 358 mm | 14,1 in |
| 5 Maschinenhöhe*** | 3.163 mm | 124,5 in |
| 6 Länge der Grundmaschine**** | 4.095 mm | 161,2 in |

Alle Abmessungen oben mit Cat Abrasion-Fahrwerk mit Extremeinsatz-Bodenplatten von maximaler Breite zur Konfiguration, mit SU-Schild und berechnet nach ISO 16754, sofern nicht anders angegeben.

*Im Einsatzgewicht enthalten sind das vollständige Paket für Schwerlasteinsätze/Forstwirtschaft, SU-Schild und Schubarmvorrichtung, Schmier- und Kühlmittel, voller Kraftstofftank, Forstwirtschafts-Fahrerkabine mit Überrollschutz (ROPS, Rollover Protective Structure)/Steinschlagschutz (FOPS, Falling Object Protective Structure), Zugvorrichtung und Fahrer 75 kg (165 lb).

**Im Transportgewicht enthalten sind das vollständige Paket für Schwerlasteinsätze/die Forstwirtschaft, mit SU-Schild und HD-Schubarmvorrichtung (weggeklappt), Schildhubzylinder, Schmier- und Kühlmittel, 10 % Kraftstoff, FOPS/ROPS, Zugvorrichtung.

***Maschinenhöhe ab Stegoberkante bis Spitze der an den Astabweisern montierten Product Link-Antenne.

****Länge der Grundmaschine von der Rückseite bis zur Vorderseite der Astabweiser.

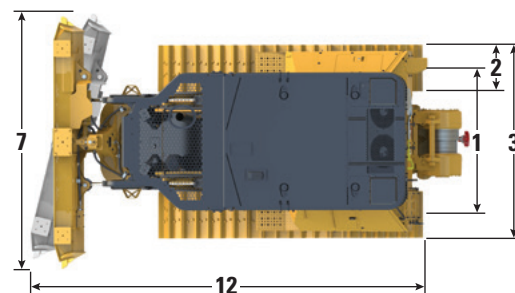
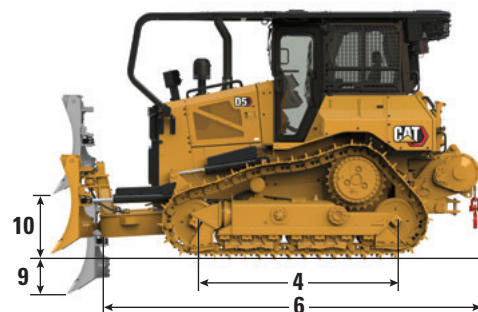


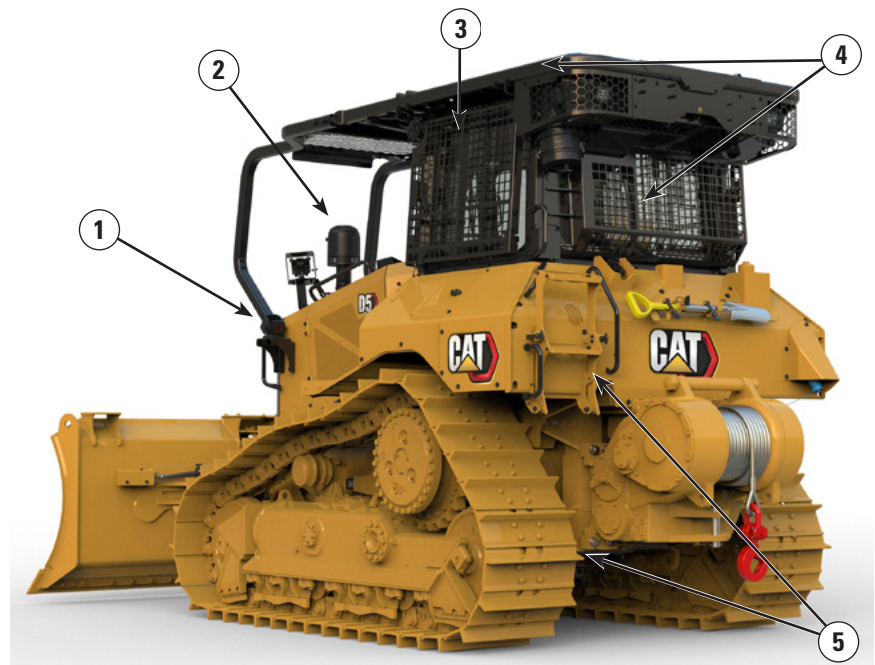
Abbildung zeigt das Standard-VPAT-Modell

Schild

| Konfiguration | SU | |
|--|--------------------|---------------------|
| Kapazität (ISO 9246) | 4,3 m ³ | 5,6 yd ³ |
| 7 Breite über Eckmessern | 3.164 mm | 10,4 ft |
| Breite ohne Eckmesser | 3.122 mm | 10,2 in |
| 8 Höhe | 1.338 mm | 52,7 in |
| 9 Grabtiefe | 544 mm | 21,4 in |
| 10 Hubhöhe | 1.104 mm | 43,4 in |
| 11 Maximale Neigung an der Schildecke | 140 mm | 5,5 in |
| Max. Kippwinkel | 8° | |
| Neigungsanpassung | ±5,1° | |
| 12 Maschinenlänge mit SU-Schild | 5.168 mm | 203 in |
| Schildgewicht (Schild + HD-Schubarme montiert) | 2.050 kg | 4.520 lb |

Ausstattungsmerkmale der D5 Konfiguration für Schwerlasteinsätze/Forstwirtschaft

- 1) Der optionale Umkehrventilator hilft, Schmutz zu entfernen, sodass Zeit für die Wartung gespart wird.
- 2) Der optionale Motorvorreiniger mit Turbine/Sieb liefert sauberere Luft an den Antriebsstrang.
- 3) Kabine für Einsätze mit hohen Schmutzaufkommen verfügt über stoßfeste Polycarbonattüren.
- 4) Ausgestattet mit Fensterschutzgittern hinten/an den Seiten und Abweisern, um Maschine und Fahrer vor Schmutz und Schutt zu schützen.
- 5) Das HD-Schutzpaket mit HD-Bodenschutzblechen und Kraftstofftankverkleidung hilft, wichtige Maschinenkomponenten zu schützen.



- 6) Die Option mit auf schnellen Zugang ausgelegtem Kabinenboden bietet Zugang zur Bodenplattenöffnung ohne den Einsatz von Werkzeugen.
- 7) 12 LED-Premiumscheinwerfer beleuchten den Arbeitsbereich.
- 8) HD-Bulldozerpaket mit Schutzvorrichtungen für Hub- und Kippzylinder.
- 9) Wählen Sie aus einer Vielzahl von Optionen für Schilde und Bodenplatten, um Ihren Dozer optimal für Ihre Arbeit auszurüsten.

Bodenplatten

Nicht alle Bodenplatten sind in allen Regionen erhältlich. Weitere Informationen erhalten Sie bei Ihrem Cat-Händler.

| Standard | | | |
|-----------------|--------------------------------|-----------------|----------------|
| 560 mm (22 in) | Verstärktes HD-Laufwerk (HDXL) | Normaleinsatz | |
| 560 mm (22 in) | HDXL | Schwereinsatz | |
| 560 mm (22 in) | Cat Abrasion | Schwereinsatz | |
| 600 mm (24 in) | HDXL | Normaleinsatz | |
| 600 mm (24 in) | HDXL | Normaleinsatz | Feinplanierung |
| 600 mm (24 in) | HDXL | Schwereinsatz | |
| 600 mm (24 in) | HDXL | Schwereinsatz | Mittelloch |
| 610 mm (24 in) | Cat Abrasion | Normaleinsatz | Feinplanierung |
| 610 mm (24 in) | Cat Abrasion | Schwereinsatz | |
| 610 mm (24 in) | Cat Abrasion | Schwereinsatz | Mittelloch |
| LGP | | | |
| 840 mm (33 in) | HDXL | Schwereinsatz | |
| 840 mm (33 in) | HDXL | Schwereinsatz | Mittelloch |
| 840 mm (33 in) | Cat Abrasion | Normaleinsatz | |
| 840 mm (33 in) | Cat Abrasion | Schwereinsatz | |
| 860 mm (34 in) | HDXL | Schwereinsatz | |
| 860 mm (34 in) | HDXL | Selbstreinigend | |
| 860 mm (34 in) | Cat Abrasion | Schwereinsatz | |

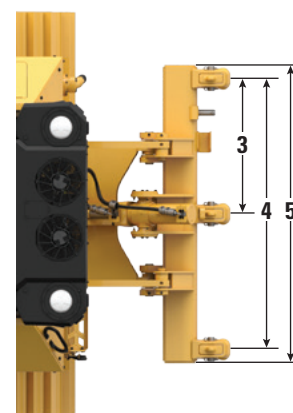
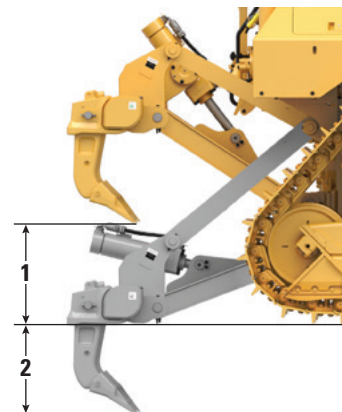
Abmessungen – Heckanbaugeräte

Ergänzen Sie die Gesamtlänge der Maschine wie folgt, wenn diese Heckanbaugeräte montiert sind.

| D5 | Zugvorrichtung | | Winde | | Aufreißer | | Abstreiferkasten | |
|--------------------------|----------------|--------|--------|---------|-----------|---------|------------------|------|
| Schubarm- und VPAT-Dozer | 16 mm | 0,6 in | 446 mm | 17,6 in | 1.060 mm | 41,7 in | 152 mm | 6 in |

Aufreißer

| | | |
|--|---------------------------------------|------------------|
| Typ | Feststehender Parallelogrammaufreißer | |
| Gewicht mit drei Reißzähnen | 1.393 kg | 3.071 lb |
| 1 Lichte Höhe, angehoben (Reißzahnspitze) | | |
| D5 VPAT/Schubarme | 404 mm | 15,9 in |
| D5 LGP-VPAT | 518 mm | 20,4 in |
| 2 Maximale Eindringung | | |
| Standard | 552 mm | 21,7 in |
| LGP | 437 mm | 17,2 in |
| 3 Reißschenkelabstand | 1.000 mm | 3 ft 3,4 in |
| 4 Abstand der äußeren Reißschenkel | 2 m | 6 ft 7 in |
| Querschnitt | 73 mm × 176 mm | 2,9 in × 6,9 in |
| Anzahl der Reißschenkel-Einstecktaschen | 3 | |
| 5 Querträgerbreite | 2.202 mm | 86,7 in |
| Querschnitt Ausleger | 219 mm × 254 mm | 8,6 in × 10,0 in |
| Maximale Eindringkraft | | |
| Standard | 51,6 kN | 11.600 lbf |
| LGP | 43 kN | 9.667 lbf |
| Maximale Ausbrechkraft | | |
| Standard | 211,2 kN | 47.480 lbf |
| LGP | 170 kN | 38.217 lbf |



Winde

| Windentyp | PA55 Standarddrehzahl | |
|--|-----------------------|-----------------|
| Gewicht* | 1.277 kg | 2.815 lb |
| Ölfüllmenge | 73 l | 19,3 gal |
| Winden- und Halterungslänge | 1.145 mm | 45,1 in |
| Windengehäusebreite | 975 mm | 38,4 in |
| Trommeldurchmesser | 254 mm | 10 in |
| Trommelbreite | 315 mm | 12,4 in |
| Flanschdurchmesser | 504 mm | 19,8 in |
| Trommelkapazität – 22 mm (0,88 in) | 88 m | 288 ft 9 in |
| Windenantrieb | Mechanisch | |
| Steuerung | Elektrisch | |
| Gesamtbreite | 975 mm | 38,4 in |
| Seildurchmesser (empfohlen) | 19 mm | 0,75 in |
| Größe Seilendverschluss (Außendurchmesser × Länge) | 54 mm × 67 mm | 2,1 in × 2,6 in |
| Max. leere Trommel | | |
| Seilzugkraft | 31.388 kg* | 69.200 lb* |
| Seilgeschwindigkeit | 43 m/min | 141 ft/min |
| Max. volle Trommel | | |
| Seilzugkraft | 23.359 kg* | 54.100 lb* |
| Seilgeschwindigkeit | 66 m/min | 210 ft/min |

| Windentyp | PA55 Niedrige Drehzahl | |
|--|------------------------|-----------------|
| Gewicht* | 1.277 kg | 2.815 lb |
| Ölfüllmenge | 73 l | 19,3 gal |
| Winden- und Halterungslänge | 1.145 mm | 45,1 in |
| Windengehäusebreite | 975 mm | 38,4 in |
| Trommeldurchmesser | 254 mm | 10 in |
| Trommelbreite | 315 mm | 12,4 in |
| Flanschdurchmesser | 504 mm | 19,8 in |
| Trommelkapazität – 22 mm (0,88 in) | 88 m | 288 ft 9 in |
| Windenantrieb | Mechanisch | |
| Steuerung | Elektrisch | |
| Gesamtbreite | 975 mm | 38,4 in |
| Seildurchmesser (empfohlen) | 19 mm | 0,75 in |
| Größe Seilendverschluss (Außendurchmesser × Länge) | 54 mm × 67 mm | 2,1 in × 2,6 in |
| Max. leere Trommel | | |
| Seilzugkraft | 31.388 kg* | 69.200 lb* |
| Seilgeschwindigkeit | 16 m/min | 53 ft/min |
| Max. volle Trommel | | |
| Seilzugkraft | 31.388 kg* | 69.200 lb* |
| Seilgeschwindigkeit | 28 m/min | 91 ft/min |

*Gewicht: umfasst Pumpe, Steuerelemente, Öl, Befestigungsvorrichtungen und Abstandhalter.

Winden mit niedriger und standardmäßiger Geschwindigkeit sind verfügbar.

Normen

ROPS/FOPS/OPS

- Der für die Maschine verfügbare Überrollschutz (ROPS) von Caterpillar erfüllt die Anforderungen gemäß ISO 3471:2008.
- Der Steinschlagschutz (FOPS) erfüllt die Anforderungen gemäß ISO 3449:2005 Level II.
- Der Schirm der Fahrerschutzvorrichtung (OPS) erfüllt die Kriterien für Fahrerschutzvorrichtungen der Normen ISO 8084:2003 und WCB G604:2011.

Bremsen

- Die Bremsen entsprechen der Norm ISO 10265:2008.

Schall und Vibration – Kabine

Informationen zum Schallpegel

- Der ausgewiesene dynamische Schalldruckpegel beträgt in einer geschlossenen Fahrerkabine gemäß den Messverfahren nach „ISO 6396:2008“ 74 dB(A). Die Messung wurde bei 70 % der maximalen Drehzahl des Motorlüfters durchgeführt. Der Schallpegel kann bei unterschiedlichen Motorlüfterdrehzahlen variieren. Die Fahrerkabine war ordnungsgemäß montiert und instandgehalten. Die Messung wurde bei geschlossenen Türen und Fenstern der Fahrerkabine durchgeführt.

HINWEIS: Die Messunsicherheit des dynamischen Schalldruckpegels beträgt ± 2 dB(A).

- Bei langen Einsätzen mit offenem Fahrerstand oder bei starker Geräuscentwicklung kann das Tragen von Gehörschutz erforderlich sein. Ein Gehörschutz kann beim Betrieb der Maschine notwendig sein, wenn die Kabine nicht ordnungsgemäß gewartet ist oder die Türen und Fenster über längere Zeit geöffnet sind oder die Maschine in lauter Umgebung arbeitet.
- Der garantierte äußere Schalleistungspegel beträgt bei Messung mit den dynamischen Prüfverfahren und -bedingungen gemäß „ISO 6395:2008“ 110 dB(A). Die Messung wurde bei 70 % der maximalen Drehzahl des Motorlüfters durchgeführt. Der Schallpegel kann bei unterschiedlichen Motorlüfterdrehzahlen variieren.
- Schallpegel für Maschinen in EU-Ländern sowie in Ländern, die „EU-Richtlinien“ übernehmen. Die nachstehenden Informationen gelten nur für die Maschinenkonfigurationen, die das „CE“-Zeichen auf dem Typenschild tragen. Falls vorhanden, wird das Zertifizierungslabel verwendet, um die Zertifizierung der Maschine hinsichtlich der Umweltverträglichkeit bezüglich des Schalls nach den Anforderungen der Europäischen Union zu bestätigen. Der auf dem Label angegebene Wert gibt den garantierten Außenschalleistungspegel (L_{WA}) zum Zeitpunkt der Herstellung unter den in „2000/14/EG“ genannten Bedingungen an.

Nachhaltigkeit – Schall- und Vibrationspegel

Schallpegel

| | | |
|---|---------------|--------------|
| Garantierter Außen-Schalleistungspegel | | |
| 2000/14/EC | ISO 6395:2008 | 110 dB(A) |
| Dynamischer Schalldruckpegel (L_{WA}) | | |
| ISO 6396:2008 | | 74+/-2 dB(A) |

Vibrations-Level

| | | |
|------------------------------------|--|----------------------|
| Maximal Hand/Arm* | | |
| ISO 5349:2001 | | 2,5 m/s ² |
| Maximal Ganzkörper* | | |
| ISO/TR25398:2006 | | 0,5 m/s ² |
| Sitzdurchlässigkeit-Faktor | | |
| ISO 7096:2000 – Spektralklasse EM6 | | <0,7 |

- Die Werte beziehen sich auf Einsätze mit einem erfahrenen Fahrer bei Planieranwendungen. Weitere Informationen finden Sie in der Betriebs- und Wartungsanleitung.

Fortgeschrittene Kabinenfilterung

Fahrerkabine

- Dezentrale HVAC-Kanäle mit automatischer Regelung von Temperatur und Lüftergeschwindigkeit bieten höchsten Bedienkomfort bei gleichzeitig geringerem Aufwand für den Fahrer.
- Reduzierter Wartungsaufwand des Kondensatorkerns durch automatische Umkehrlüfter.
- Die Cat fortgeschrittene Kabinenfilterung ist serienmäßig.

Cat Fortgeschrittene Kabinenfilterung

- Schützt den Fahrer vor einatembaren Partikeln (0,3-10 Mikrometer Größe).
- Nachhaltig druckbelüftete Fahrerkabine (US Silica-konform).
- Geringerer Wartungsaufwand durch langlebigere, hocheffiziente Filter.
- Schutz für alle Kabinenkomponenten: Elektronik, etc.
- Hilft bei der Erfüllung der Anforderungen in Tabelle 1 der Silica-Regel der amerikanischen Arbeitsschutzorganisation OSHA (Occupational Safety and Health Administration) für Fahrerkabinen.
- Mehrstufige Filterangebote für optionale Effizienzoptimierungen. Bitte wenden Sie sich an Ihren Cat-Händler, um mehr über die Verfügbarkeit zu erfahren.
 - MERV 16 – Standardausrüstung
 - HEPA
 - Aktivkohle + HEPA
 - ABEK1 + HEPA

Technologiefunktionen

Die breiteste Auswahl an Technologiefunktionen, damit Sie das Beste aus Ihrem Dozer herausholen können.

| | GRADE | Premium-Display/Nicht-ARO | ARO mit Assist | Grade mit 3D |
|--|-------|---------------------------|----------------|--------------|
| Grade mit 3D | — | — | + ¹ | ✓ |
| Geeignet für Planierautomatiksysteme verschiedener Hersteller | + | — | ✓ | ✓ |
| ASSIST | | | | |
| Slope Indicate | ✓ | — | ✓ | ✓ |
| Stable Blade | — | — | — | — |
| Slope Assist | — | — | — | — |
| Schildlastüberwachung | — | — | ✓ | ✓ |
| Antriebsschlupfregelung | — | — | — | — |
| AutoCarry™ | — | — | — | — |
| VISION/DETECT | | | | |
| HD-Rückfahrkamera mit Hilfslinien zur Unterstützung beim Rückwärtsfahren | ✓ | — | ✓ | ✓ |
| LINK | | | | |
| Product Link, Mobilfunk | ✓ | — | ✓ | ✓ |
| Product Link, Dual-Modus | ⊕ | — | ⊕ | ⊕ |
| Fernwartung/Ferndiagnose | ✓ | — | ✓ | ✓ |
| Grade-Konnektivität | — | — | ✓ | ✓ |
| FAHRERFUNKTIONEN | | | | |
| Operator ID ² | ✓ | — | ✓ | ✓ |
| Wegfahrsperrung – Passcode ² | ✓ | — | ✓ | ✓ |
| Wegfahrsperrung – Bluetooth ² | ⊕ | — | ⊕ | ⊕ |

¹ Erfordert ein softwaregestütztes Anbaugerät (Software Enabled Attachment, SEA)

² Wenden Sie sich zwecks Aktivierung an Ihren Händler

✓ Standard

+ Option zur Händler-Installation

⊕ Werkseitige Option

Hinweis: Bis auf Slope Indicate sind die Grade- und Assist-Technologielösungen nicht mit dem Schwenkschild kompatibel.

Standard- und Sonderausrüstung

Standard- und Sonderausrüstung können variieren. Einzelheiten teilt Ihnen Ihr Cat-Händler mit.

| | Standard | Optional | | Standard | Optional |
|--|----------|----------|--|----------|----------|
| ANTRIEBSSTRANG | | | ARBEITSUMGEBUNG | | |
| Cat C7.1 Dieselmotor | ✓ | | Forstwirtschafts-/HD-Kabine als Premiumausführung mit stoßfesten Polycarbonattüren, Schiebeseitenfenstern und verstellbaren Armlehnen | + | |
| Vollautomatisches Dreigang-Getriebe: | ✓ | | Vollfarbiges 10" (254 mm) LCD-Touchscreen-Display | ✓ | |
| – Automatisch in Fahrtrichtung und Herunterschaltung | | | Integrierte Rückfahrkamera | ✓ | |
| – Lastenkompensierte gesteuerte Drosselung | | | Wesentliche Maschinenmerkmale werden auf dem Display angezeigt | ✓ | |
| – Unbegrenzte Anpassung der Fahrgeschwindigkeit | | | Anwendungsprofil | ✓ | |
| – Programmierbare/auswählbare bidirektionale Schaltung | | | Sitz mit Stoffbezug | ✓ | |
| Luftgekühlter Ladeluftkühler (ATAAC) | ✓ | | Deluxe-Sitz mit Lederbezug, beheizt und belüftet | | ✓ |
| Aluminiumplattenkühler | ✓ | | Elektrohydraulische Anbaugeräte und Lenkradkontrolle | ✓ | |
| Automatische Schnellglühkerzen | ✓ | | Joystick-Steuerung – Standard oder ARO | | ✓ |
| Differenziallenkung | ✓ | | Frischluftfilter | ✓ | |
| Motorluftvorreiniger | ✓ | | Motorbetriebener Vorreiniger für Frischluftfilter | | ✓ |
| Motorluftvorreiniger mit Turbine/Sieb | | * | Kabinenmontiertes, modulares Klimaautomatiksystem | ✓ | |
| Leerlaufabschaltung | ✓ | | Rückspiegel | ✓ | |
| Verbesserte Antriebsstrangsteuerung: | ✓ | | Automatiksicherheitsgurt, 76 mm (3 in) | ✓ | |
| – Hill Decent Control | | | Vierpunkt-Sicherheitsgurt (Kit, händlermontiert) | | ✓ |
| – Hill Hold | | | Handläufe/Zurrgurte an beiden Seiten des Kabinendachs | ✓ | |
| – Verzögerungsbremspedal | | | Vorbereitet für Kommunikationsfunk | | ✓ |
| – Wendekreissteuerung | | | Radio, AM/FM/Aux/USB/Bluetooth | | ✓ |
| Langzeitkühlmittel | ✓ | | Zusätzliche Ablagebereiche | ✓ | |
| Ätherstarthilfe | | ✓ | Becherhalter | ✓ | |
| Seitenantriebe – Kältebeständig | | ✓ | Fußpolster, Instrumententafel | ✓ | |
| Seitenantriebe – Standard oder LGP | ✓ | | Handschuhfach | ✓ | |
| Kraftstoffentlüftungspumpe | ✓ | | Stauraum für Verpflegungsbox | ✓ | |
| Kraftstoff-Wasserabscheider | ✓ | | Scheibenwischer | ✓ | |
| Bedarfsgesteuerter hydraulischer Lüfter | ✓ | | | | |
| Hydraulischer Umkehrlüfter | | ✓ | | | |
| Schalldämmung (nur EU) | | ✓ | | | |
| Schmutzabweisende Kühlerkerne | | ✓ | | | |

*Empfohlen

(Fortsetzung auf nächster Seite)

Standard- und Sonderausrüstung (fortsetzung)

Standard- und Sonderausrüstung können variieren. Einzelheiten teilt Ihnen Ihr Cat-Händler mit.

| | Standard | Optional | | Standard | Optional |
|--|----------|----------|---|----------|----------|
| SCHUTZVORRICHTUNGEN | | | ELEKTRIK | | |
| Abweiser vorne und an der Kabine, mit Schutzdach | + | | 12 geschützte LED-Premiumscheinwerfer | + | |
| Klappbare Seiten- und Heckschutzgitter | + | | Rückfahrwarnsignal | ✓ | |
| HD-Schutzpaket mit HD-Bodenschutzblechen und Kraftstofftankverkleidung | + | | Rundumwarnleuchte | | ✓ |
| Kraftstofftankverkleidung | + | | Umwandler: ein 15-A-12-V-Ausgang | ✓ | |
| FAHRWERK | | | SERVICE UND WARTUNG | | |
| Fahrwerk: Standard oder für niedrigen Bodendruck (LGP) | ✓ | | Kabinenentfernung innerhalb von 30 Minuten | ✓ | |
| HD (HDXL mit DuraLink™) | | * | Einstellbare Verbindung (VPAT) | ✓ | |
| Cat Abrasion-Fahrwerk | | ✓ | Zentral angeordnete Ferndruckmessanschlüsse | ✓ | |
| Tragrollen | ✓ | | Öko-Ablassventile | ✓ | |
| Hydraulische Kettenspanner | ✓ | | Verlängerte Wartungsintervalle (Motor 500 Stunden, Antriebsstrang 1.000 Stunden) | ✓ | |
| Laufrollen und Leiträder mit Dauerschmierung | ✓ | | Schnellbetankungsanlage | | ✓ |
| Normaleinsatz-Bodenplatten (siehe Tabelle auf Seite 39) | ✓ | | Servicezentrum auf Bodenebene (elektrische Ferntrennung, sekundärer Ausschalter, Betriebsstundenzähler) | ✓ | |
| Schwereinsatz-Bodenplatten (siehe Tabelle auf Seite 39) | | ✓ | Schnellölwechsel | | ✓ |
| Neu entworfener Laufrollenrahmen | ✓ | | HD-Kühlerklappen mit Kühlschlitzen, klappbar | ✓ | |
| Führungsschutz für Laufrollenrahmen: mittig, teilweise oder vollständig (HINWEIS: mittlere Führungsschutzabdeckung serienmäßig bei LGP-Maschine) | | ✓ | Leiter für Heckzugang | ✓ | |
| BULLDOZER | | | Heckarbeitsscheinwerfer | | |
| HD-Bulldozerpaket mit Schutzvorrichtungen für Hub- und Kippzylinder | | ✓ | Nachfüllkraftstoffpumpe (nur EU) | | |
| VPAT-Dozerpaket | ✓ | | Abnehmbare Motorraumklappen mit Lüftungsschlitzen, klappbar | | |
| SU-Dozerpaket | | ✓ | S-O-S SM -Probenzapfventile | | |
| SCHILDE | | | Schaufelhalter | | |
| VPAT | | ✓ | Arbeitsbeleuchtung unter der Haube | | |
| Semi-Universell | | ✓ | | | |
| Einklappbares VPAT | | ✓ | | | |
| VPAT mit Bürstenschutz | | ✓ | | | |
| HYDRAULIK | | | | | |
| Load-Sensing-Hydraulik | ✓ | | | | |
| Unabhängige Lenk- und Arbeitshydraulikpumpen | ✓ | | | | |

(Fortsetzung auf nächster Seite)

+Im Fortwirtschaftspaket enthalten

*Empfohlen

Standard- und Sonderausrüstung (fortsetzung)

Standard- und Sonderausrüstung können variieren. Einzelheiten teilt Ihnen Ihr Cat-Händler mit.

| | Standard | Optional | | Standard | Optional |
|--|----------|----------|--|----------|----------|
| BATTERIEN, ANLASSER, DREHSTROMGENERATOREN UND KÜHLMITTEL | | | CAT-TECHNOLOGIE | | |
| Drehstromgenerator, 95 A | ✓ | | Slope Indicate | ✓ | |
| Anlasser, 24 V | ✓ | | ARO mit Assist | | ✓ |
| Kältebeständiges Motorkühlmittel –51 °C (–60 °F) | | ✓ | – Slope Assist | | |
| Motorkühlmittel –37 °C (–35 °F) | ✓ | | – Antriebsschlupfregelung | | |
| Kaltwetterpaket: HD-Batterie, HD-Anlasser, Ätherstarthilfe, Kühlwasservorwärmer | | ✓ | – Stable Blade | | |
| Zwei wartungsfreie 12-V-Batterien (950 cca) (24-V-System) | ✓ | | – Schildlastüberwachung | | |
| | | | – AutoCarry | | |
| | | | – Geeignet für Planierautomatiksysteme verschiedener Hersteller | | |
| ANBAUGERÄTE | | | Cat Grade mit 3D | | ✓ |
| Hintere Hydraulik mit Aufreißervorrichtung | | ✓ | – Vollfarbiges 10" (254 mm) Touchscreen-Display für Grade | | |
| Winde/Aufreißer mit dualer Steuerung | | ✓ | – Grade-Empfänger und -Antennen | | |
| Aufreißer mit geraden oder gebogenen Reißzähnen | | ✓ | – Grade softwaregestütztes Anbaugerät (SEA) | | |
| Winde: | | ✓ | – ARO mit Assist-Funktionen | | |
| – PACCAR PA55, Zapfwelle mit niedriger Drehzahl | | | Mit Funkgeräten und Basisstationen von Trimble, Topcon und Leica kompatibel | ✓ | |
| – PACCAR PA55, Zapfwelle mit Standarddrehzahl | | | Sie können 3D-Planiersysteme von Trimble, Topcon und Leica installieren | ✓ | |
| – Führungsrollenbaugruppe, 3 Rollen, passend für Winden des Typs PA55 | | | Product Link, Mobilfunk | ✓ | |
| – Nachrüstungsset (4. Rolle), passend für Winden des Typs PA55 | | | Product Link – Dual-Mobilfunk/Satellit | | ✓ |
| Zugvorrichtung | | ✓ | Fernwartung/Ferndiagnose | ✓ | |
| Hinterer Abstreiferkasten mit Abstreiferbalken | | ✓ | Grade-Konnektivität | | ✓ |
| | | | Fahrerkennung | ✓ | |
| | | | Wegfahrsperre – Passcode | ✓ | |
| | | | Wegfahrsperre – Bluetooth | | ✓ |
| | | | Vorrichtung für ein Fernsteuerungssystem | ✓ | |
| | | | Cat Command für Dozer | | ✓ |



D5

Brandbekämpfungsdozer

Stellen Sie sich den speziellen Anforderungen Bei Brandbekämpfungs- und -schutzarbeiten mit zusätzlichen werkseitig installierten Ausrüstungsoptionen, die Fahrer und Maschine unter rauen Bedingungen schützen.

Leistung der nächsten Generation

- Nutzen Sie das zusätzliche Gewicht und die höhere PS-Leistung als beim D6N, um eine breite Spanne an Arbeiten zu bewältigen.
- Das vollautomatische Dreigang-Getriebe bietet Ihnen eine stufenlose Beschleunigung, schnellere Zykluszeiten und mehr Wendigkeit am Einsatzort.
- Sie müssen nicht schalten - stellen Sie einfach die gewünschte Fahrgeschwindigkeit ein, und der Dozer passt sich für maximale Kraftstoffeffizienz und Leistung am Boden an.
- Die komplett neu entworfene, geräumigere Kabine bietet einen völlig neuen Standard in Bezug auf Komfort und Produktivität.
- Mehr Glasfläche und ein steilerer Motorhaubenwinkel sorgen für 30 % bessere Sicht nach vorne als beim Vorgängermodell.

Brandbekämpfungsdozer

- Brand-Dozer-Kabine mit gehärtetem Verbundglas, Silikonabdichtung zwischen Kabine und Blech und verbesserter Kabinenluftfilterung.
- Die Kraftstoffzufuhr kann in Notfällen von der Kabine aus unterbrochen werden.
- Vollständige HD-Schutzausrüstung, einschließlich vollständiges Abweiserset, Gittern und HD-Bodenschutzblechen.
- Die ummantelten Hydraulikleitungen und Kabelstränge sind feuerfest.
- Die Leitungen für Kraftstoff, Klimaanlage, Luft und Abgasreinigungsflüssigkeit sind isoliert.
- Die Schalldämpferverlängerung ist bündig mit der oberen Platte der Astabstreifer.
- Beleuchtungspakete:
 - 4 × 4.200 Lumen hitzebeständige Scheinwerfer (Gehäuse und Linse), sowie isolierte Kabelstränge und Schalter zum Hinzufügen von 12 Scheinwerfern (zur kundenspezifischen Anpassung).
 - Zusätzliche 8 × 4.200 Lumen hitzebeständige Scheinwerfer (Gehäuse und Linse).
 - Zusätzliche 4 × 3.770 Lumen hitzebeständige Scheinwerfer (Gehäuse und Linse) für verbesserte Sicht bei Rauch.
- XtraRear-Fahrwerk mit normaler Spurweite (43 Bodenplatten) mit einer zusätzlichen Rolle hinten für verbesserte Stabilität an steilen Hängen.
- Bürstenschutzschild ausgestattet mit Schild zum Abdecken von Kabeln zum Schutz der C-Rahmenleitungen.
- Schnellzugangstür am Kabinenboden für die einfache Reinigung und zum schnellen Überprüfen des Antriebsstrangfachs im Falle eines Brands.
- Hydraulischer Umkehrlüfter.
- Wahlweise Standardmotor oder eine spezielle Motoranordnung für Einsatzfahrzeuge (nur US-Bundesstaaten und Bundesfeuerwehrbehörden gemäß 40 CFR 89-908
- Feuerfestes EcoSafe®-Öl.
- Eingebaute Vorrüstung für Brandbekämpfungssystem (enthalten: Wassertank, Pumpe, und Schlauch; nicht enthalten: Sprinklersystem für Bauchschutz).

Ausführliche Informationen finden Sie in der Liste der Standard- und Sonderausrüstung auf Seite 59.

Technische Daten des D5 Brandbekämpfungsdozers

Motor

| | | |
|--|---|---------------------|
| Motormodell | Cat C7.1 | |
| Emissionen | Gemäß EPA Tier 4 Final/ EU Stufe V/Japan 2014/ Korea Tier 4 Final | |
| Baunummer | 17B | |
| Antriebsstrang | Vollautomatisch, 3 Gänge | |
| Nettoleistung (1.770 U/min) | | |
| ISO 9249/SAE J1349 | 127 kW | 170 hp |
| ISO 9249/SAE J1349 (DIN) | 172 mhp | |
| Motorleistung – Maximal (1.600 U/min) | | |
| ISO 14396 | 148 kW | 198 hp |
| ISO 14396 (DIN) | 201 mhp | |
| Bruttoleistung – Maximal (1.600 U/min) | | |
| SAE J1995 | 151 kW | 202 hp |
| Bohrung | 105 mm | 4,1 in |
| Hub | 135 mm | 5,3 in |
| Hubraum | 7,1 l | 433 in ³ |

- Die angegebene Nettoleistung ist die am Motorschwungrad verfügbare Leistung, wenn der Motor mit einem Ventilator, einem Luftfilter, einem Modul für saubere Emissionen und einem Drehstromgenerator ausgestattet ist.
- Die angegebene Leistung wird nach der zum Zeitpunkt der Herstellung gültigen Norm geprüft.
- Bei Betrieb bis zu 3.000 m (9.840 ft) über NN ist keine Leistungsrosselung erforderlich. Automatische Leistungsrosselung erfolgt oberhalb von 3.000 m (9.840 ft) über NN.
- Alle Dieselmotoren für Nichtstraßenfahrzeuge, die Tier 4 Interim und Final, Stufe IIIB, IV und V, Japan 2014 (Tier 4 Final) und Korea Tier 4 entsprechen, dürfen nur mit extrem schwefelarmen Dieselmotoren (ULSD, Ultra Low Sulfur Diesel) mit einem Schwefelgehalt von maximal 15 ppm (mg/kg) betrieben werden. Biodieselmischungen bis zu B20 (Beimischung von 20 % Vol.) sind zulässig, wenn der Biodiesel mit extrem schwefelarmem Dieselmotoren mit einem Schwefelgehalt von höchstens 15 ppm (mg/kg) gemischt wird. B20 muss der Spezifikation ASTM D7467 entsprechen (Biodieselmischungen müssen der Cat-Biodiesel-Spezifikation, ASTM D6751 oder EN 14214 entsprechen). Cat DEO-ULS™ oder Öle, die den Spezifikationen Cat ECF-3, API CJ-4 und ACEA E9 entsprechen, sind erforderlich. Weitere Informationen zu maschinenspezifischen Kraftstoffempfehlungen finden Sie im zugehörigen Betriebs- und Wartungshandbuch.
- Im Cat-System zur selektiven katalytischen Reduktion (SCR, Selective Catalytic Reduction) verwendete Abgasreinigungsflüssigkeit (DEF, Diesel Exhaust Fluid) muss die Anforderungen gemäß ISO 22241 (International Organization for Standardization, Internationale Organisation für Normung) erfüllen.

Klimaanlage

Die Klimaanlage dieser Maschine enthält das fluorierte Treibhausgaskältemittel R134a („Global Warming“-Potenzial = 1.430). In der Anlage befinden sich 1,36 kg Kältemittel, was einer CO₂-Produktion von 1,946 Tonnen entspricht.

Füllmengen

| | | |
|--|---------|-------------|
| Kraftstofftank | 315 l | 83,2 gal |
| DEF-Tank | 16 l | 4,2 gal |
| Kühlsystem | 41 l | 10,8 gal |
| Motorkurbelgehäuse | 18 l | 4,8 gal |
| Antriebsstrang | 160 l | 42,3 gal |
| Laufrollenrahmen, Standard/LGP (jeweils) | 18/27 l | 4,8/7,1 gal |
| Achsantriebe (jeweils) | 8 l | 2,1 gal |
| Hydrauliksystem | 80 l | 21,1 gal |
| Optionaler Wassertank | 84 l | 22,2 gal |

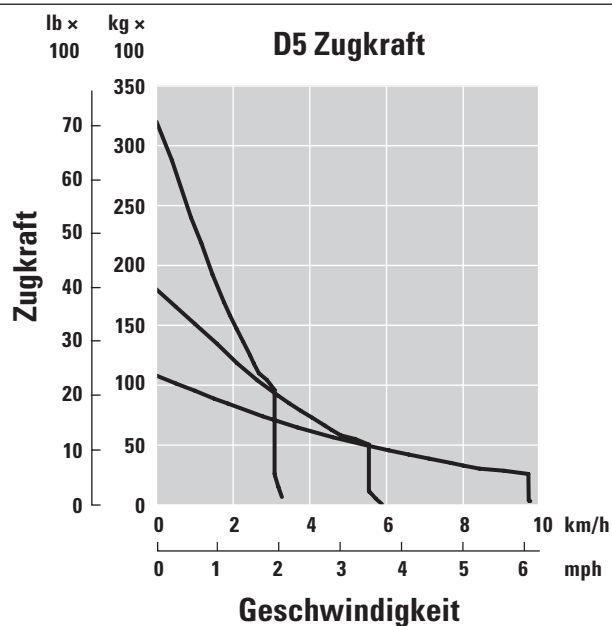
Getriebe

| | | |
|------------------------|---------------------|-------------------|
| 0,5 vorwärts | 2,5 km/h (2,4 km/h) | 1,6 mph (1,5 mph) |
| 1,0 vorwärts | 3,3 km/h (3,0 km/h) | 2,1 mph (1,9 mph) |
| 1,5 vorwärts | 4,4 km/h | 2,7 mph |
| 2,0 vorwärts | 5,8 km/h | 3,6 mph |
| 2,5 vorwärts | 7,5 km/h | 4,7 mph |
| 3,0 vorwärts | 9,8 km/h | 6,1 mph |
| 0,5 rückwärts | 3,1 km/h (2,9 km/h) | 1,9 mph (1,8 mph) |
| 1,0 rückwärts | 4,1 km/h (3,5 km/h) | 2,5 mph (2,2 mph) |
| 1,5 rückwärts | 5,4 km/h | 3,4 mph |
| 2,0 rückwärts | 7,1 km/h | 4,4 mph |
| 2,5 rückwärts | 9,5 km/h | 5,9 mph |
| 3,0 rückwärts | 12,2 km/h | 7,6 mph |
| Max. Deichsel-Zugkraft | | |
| 1,0 vorwärts | 320 kN | 71.939 lbf |
| 2,0 vorwärts | 198 kN | 44.512 lbf |
| 3,0 vorwärts | 113 kN | 25.403 lbf |

HINWEIS: In Klammern angegebene Werte sind für die EU gültig.

Technische Daten des D5 Brandbekämpfungsdozers

Zugkraft



Hydraulische Bedienelemente – Drücke

| | | |
|--|------------|-----------|
| Maximaler Betriebsdruck Arbeitshydrauliksystem | 25.000 kPa | 3.626 psi |
| Maximaler Betriebsdruck Lenkung | 45.000 kPa | 6.527 psi |

Hydrauliksteuerung – Pumpe

| Pumpenförderstrom | | |
|-----------------------------------|-----------|--------------|
| Arbeitshydraulik | 127 l/min | 33,5 gal/min |
| Lenkung | 165 l/min | 43,5 gal/min |
| Lüfter | 49 l/min | 12,9 gal/min |
| Durchfluss Hubzylinder | 127 l/min | 33,5 gal/min |
| Durchfluss Kippzylinder | 127 l/min | 33,5 gal/min |
| Durchfluss Aufreißerzylinder | 127 l/min | 33,5 gal/min |
| Durchfluss Schwenkzylinder – VPAT | 127 l/min | 33,5 gal/min |

Technische Daten des D5 Brandbekämpfungsdozers

D5 LGP-VPAT – Brandbekämpfung

| | | |
|--|------------------------------|---------------------|
| Betriebsgewicht* | 22.621 kg | 49.870 lb |
| Transportgewicht** | 20.656 kg | 45.538 lb |
| Bodendruck (ISO 16754) | 38,9 kPa | 5,51 psi |
| Fahrwerk (Standard) | 46er-Profil/ 8 Laufrollen | |
| 1 Spurweite | 2.160 mm | 85,0 in |
| 2 Bodenplattenbreite (Standard) | 840 mm | 33 in |
| 3 Maschinenbreite | 3.000 mm | 118,1 in |
| 4 Tragende Kettenlänge | 3.116 mm | 122,7 in |
| Bodenaufstandsfläche (ISO 16754) | 5,7 m ² | 8,9 in ² |
| Steghöhe (Normaleinsatz) | 66 mm | 2,59 in |
| Bodenfreiheit | 473 mm | 18,6 in |
| 5 Maschinenhöhe*** | 3.274 mm | 128,9 in |
| 6 Maschinenlänge | 6.065 mm | 238,8 in |

Alle Abmessungen oben mit Cat Abrasion-Fahrwerk mit Extremeinsatz-Bodenplatten von maximaler Breite zur Konfiguration, mit VPAT-Schild und berechnet nach ISO 16754, sofern nicht anders angegeben.

*Im Betriebsgewicht enthalten sind Schmier- und Kühlmittel, voller Kraftstofftank, Fahrerkabine mit Überrollschutz (ROPS, Rollover Protective Structure)/Steinschlagschutz (FOPS, Falling Object Protective Structure), Schutzvorrichtungen für Brand-Dozer einschließlich Abweiser und Gitter an allen Fenstern außer den Kabinentüren und der Windschutzscheibe, Vorrichtung für Brandbekämpfungssystem, verbesserte Kabinenluftfilterung, Vorreiniger, Schild mit Bürstenschutz, Winde und Fahrer 75 kg (165 lb).

**Im Transportgewicht enthalten sind Schmier- und Kühlmittel, voller Kraftstofftank, ROPS/FOPS, Schutzvorrichtungen für Brand-Dozer einschließlich Abweiser und Gitter an allen Fenstern außer den Kabinentüren und der Windschutzscheibe, Vorrichtung für Brandbekämpfungssystem, verbesserte Kabinenluftfilterung, Vorreiniger, Winde und 10 % Kraftstoff.

***Maschinenhöhe ab Stegoberkante bis zur Spitze der Product Link-Antenne. Bei Schwereinsatz-Bodenplatten kommen 9 mm (0,4 in) hinzu.

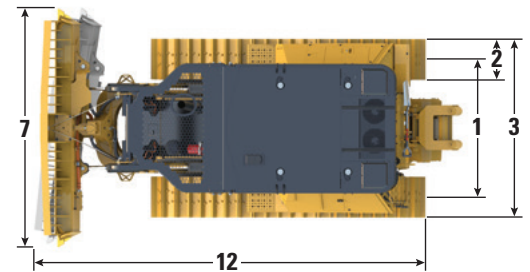
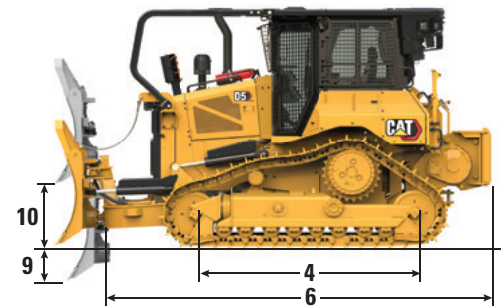


Abbildung zeigt das Standard-VPAT-Modell

Schild

| Konfiguration | LGP-VPAT mit Bürstenrechen | |
|--|---|----------------------|
| Kapazität (ISO 9246) | 6,31 m ³ | 7,85 yd ³ |
| 7 Breite über Eckmessern | 4.080 mm | 13,4 ft |
| Breite ohne Eckmesser | 3.969 mm | 156,3 in |
| Breite über Eckmessern (Schild 24° geschwenkt) | 3.736 mm | 147,1 in |
| Breite ohne Eckmesser (Schild 24° geschwenkt) | 3.640 mm | 143,3 in |
| Breite über Eckmessern (Schild 33° geschwenkt, nur zu Transportzwecken) | — | — |
| Max. Schwenkwinkel | 24° | |
| 8 Höhe | 1.465 mm | 57,67 in |
| 9 Grabtiefe | 580 mm | 22,8 in |
| 10 Hubhöhe | 1.051 mm | 41,4 in |
| 11 Maximale Neigung an der Schildecke | 371 mm | 14,6 in |
| Max. Kippwinkel | 8,5° | |
| Neigungsanpassung | 60° (Schneidmesser/Boden, nominal); -2°/+4° | |
| 12 Maschinenlänge (gerader Schild) | 5.350 mm | 211 in |
| Maschinenlänge (24° geschwenkter Schild, ohne Kraftstofftankverkleidung) | 6.137 mm | 242 in |
| Einklappbares VPAT-Schild, 33° geschwenkt, nur zu Transportzwecken | — | — |
| Gewicht (Schild) | 1.462 kg | 3.223 lb |

Technische Daten des D5 Brandbekämpfungsdozers

D5 VPAT – Brandbekämpfung

Maschine mit Standard-Fahrwerk:

| | | |
|----------------------------------|------------------------------|-----------------------|
| Betriebsgewicht* | 20.356 kg | 44.877 lb |
| Transportgewicht** | 19.017 kg | 41.925 lb |
| Fahrwerk (Standard) | 40er-Profil/ 7 Laufrollen | |
| Bodendruck (ISO 16754) | 57,5 kPa | 8,27 psi |
| 4 Tragende Kettenlänge | 2.562 mm | 100,9 in |
| Bodenaufstandsfläche (ISO 16754) | 3,5 m ² | 5.469 in ² |

Maschine mit XtraRear-Fahrwerk:

| | | |
|----------------------------------|------------------------------|---------------------|
| Betriebsgewicht*** | 20.627 kg | 45.475 lb |
| Transportgewicht** | 19.288 kg | 42.522 lb |
| Fahrwerk (Standard) | 43er-Profil/ 8 Laufrollen | |
| Bodendruck (ISO 16754) | 57,5 kPa | 8,27 psi |
| 4 Tragende Kettenlänge | 3.659 mm | 144,05 in |
| Bodenaufstandsfläche (ISO 16754) | 3,52 m ² | 5,5 in ² |

| | | |
|---------------------------------|----------|----------|
| 1 Spurweite | 1.890 mm | 74,4 in |
| 2 Bodenplattenbreite (Standard) | 610 mm | 24 in |
| 3 Maschinenbreite | 2.500 mm | 98,4 in |
| Steghöhe (Normaleinsatz) | 57 mm | 2,2 in |
| Bodenfreiheit | 358 mm | 14,1 in |
| 5 Maschinenhöhe*** | 3.085 mm | 121,5 in |
| 6 Länge der Grundmaschine | 3.680 mm | 144,9 in |

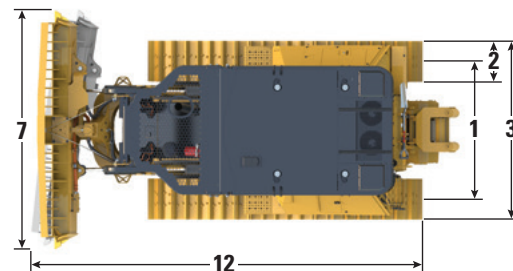
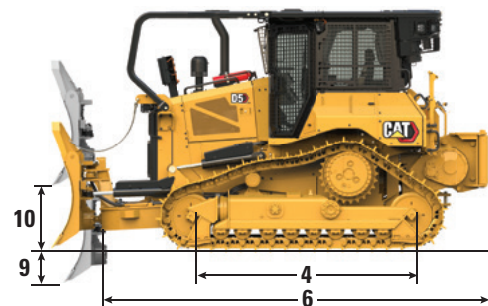
Alle Abmessungen oben mit Cat Abrasion-Fahrwerk mit Extremeinsatz-Bodenplatten von maximaler Breite zur Konfiguration, mit VPAT-Schild und berechnet nach ISO 16754, sofern nicht anders angegeben.

*Im Betriebsgewicht enthalten sind Schmier- und Kühlmittel, voller Kraftstofftank, Fahrerkabine mit Überrollschutz (ROPS, Rollover Protective Structure)/Steinschlagschutz (FOPS, Falling Object Protective Structure), Schutzvorrichtungen für Brand-Dozer einschließlich Abweiser und Gitter an allen Fenstern außer den Kabinentüren und der Windschutzscheibe, Vorrichtung für Brandbekämpfungssystem, verbesserte Kabinenluftfilterung, Vorreiniger, Schild mit Bürstenschutz, Winde und Fahrer 75 kg (165 lb).

**Im Transportgewicht enthalten sind Schmier- und Kühlmittel, voller Kraftstofftank, ROPS/FOPS, Schutzvorrichtungen für Brand-Dozer einschließlich Abweiser und Gitter an allen Fenstern außer den Kabinentüren und der Windschutzscheibe, Vorrichtung für Brandbekämpfungssystem, verbesserte Kabinenluftfilterung, Vorreiniger, Winde und 10 % Kraftstoff.

***Maschinenhöhe ab Stegoberkante bis Spitze der Product Link™-Antenne. Bei Schwereinsatz-Bodenplatten kommen 9 mm (0,4 in) hinzu.

****Im Betriebsgewicht enthalten sind Schmier- und Kühlmittel, voller Kraftstofftank, ROPS/FOPS, Schutzvorrichtungen für Brand-Dozer einschließlich Abweiser und Gitter an allen Fenstern außer den Kabinentüren und der Windschutzscheibe, XtraRear-Fahrwerk, Vorrichtung für Brandbekämpfungssystem, verbesserte Kabinenluftfilterung, Vorreiniger, Schild mit Bürstenschutz, Winde und Fahrer 75 kg (165 lb).



(Schildspezifikationen sind auf der nächsten Seite aufgeführt.)

Technische Daten des D5 Brandbekämpfungsdozers

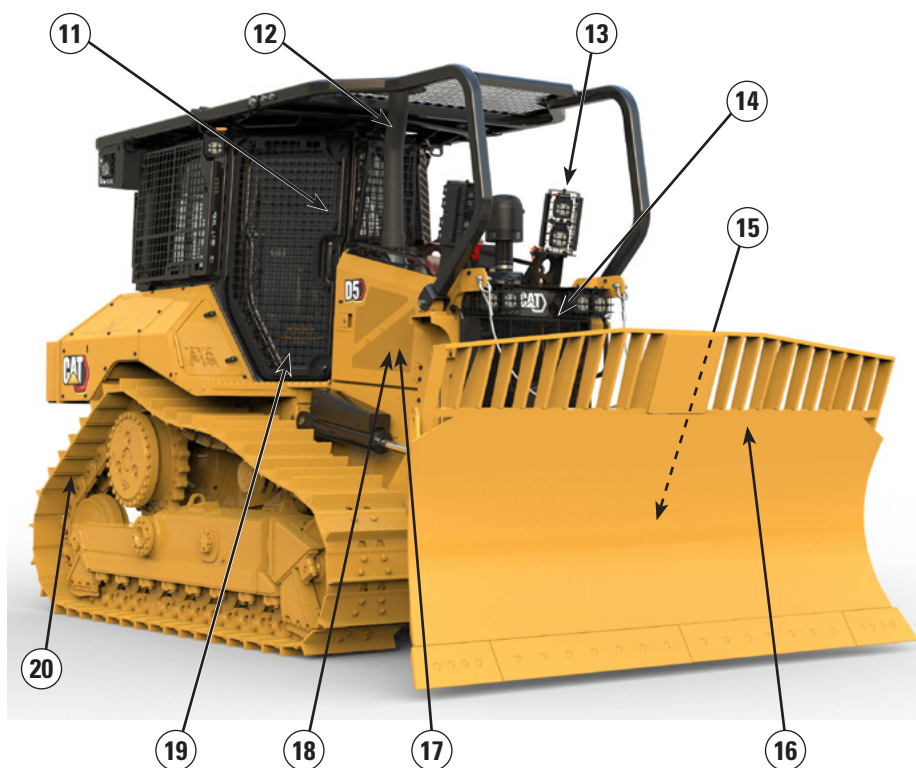
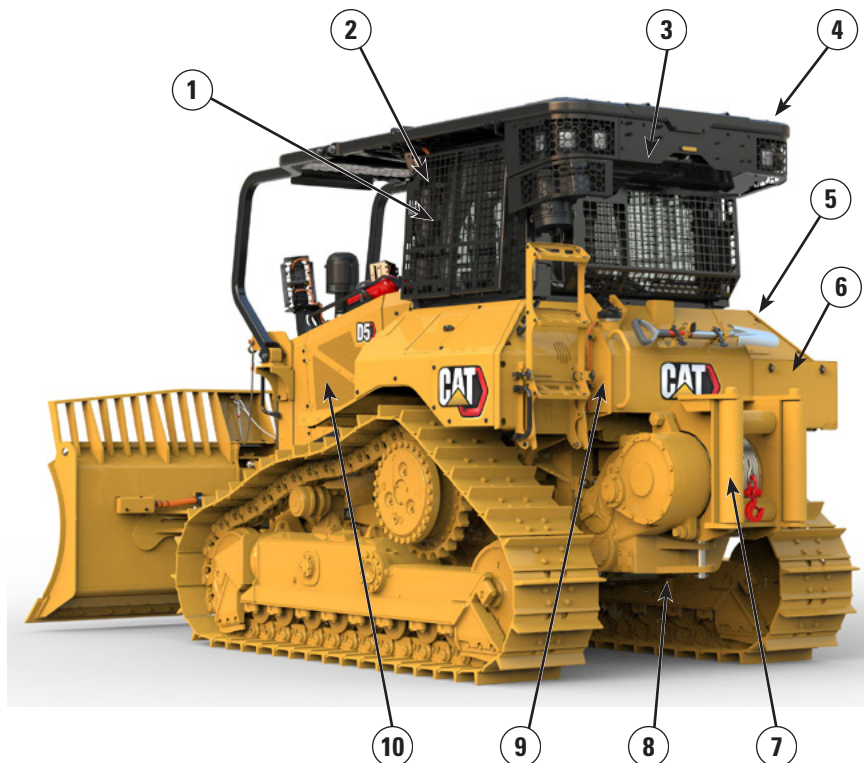
Schild

| Konfiguration | VPAT mit Bürstenrechen | |
|--|---|----------------------|
| Kapazität (ISO 9246) | 6,15 m ³ | 7,85 yd ³ |
| 7 Breite über Eckmessern | 3.272 mm | 10,7 ft |
| Breite ohne Eckmesser | 3.159 mm | 10,4 ft |
| Breite über Eckmessern (Schild 24° geschwenkt) | 2.998 mm | 118,0 in |
| Breite ohne Eckmesser (Schild 24° geschwenkt) | 2.908 mm | 114,5 in |
| Max. Schwenkwinkel | 24° | |
| 8 Höhe | 1.626 mm | 64,01 in |
| 9 Grabtiefe | 559 mm | 22,0 in |
| 10 Hubhöhe | 971 mm | 38,2 in |
| 11 Maximale Neigung an der Schildecke | 257 mm | 10,1 in |
| Max. Kippwinkel | 8,5° | |
| Neigungsanpassung | 60° (Schneidmesser/Boden, nominal); -2°/+4° | |
| 12 Maschinenlänge (gerader Schild) | 5.000 mm | 197 in |
| Maschinenlänge (24° geschwenkter Schild, ohne Kraftstofftankverkleidung) | 5.621 mm | 221 in |
| Schildgewicht | 1.292 kg | 2.848 lb |

Technische Daten des D5 Brandbekämpfungsdozers

Ausstattungsmerkmale des D5 Brandbekämpfungsdozers

- 1) Brand-Dozer-Kabine mit abgedichteten und gehärteten Türen/Fenstern, massiven Seitenfenstern aus Verbundglas.
- 2) Lüftersteuerung, zusätzliche Schalter, die 8 Arbeitsscheinwerferpaare steuern, Notfallschalter zum Unterbrechen der Kraftstoffzufuhr von der Kabine aus.
- 3) Verbesserte Kabinenluftfilterung: ausgestattet mit einem Glutschutzgitter, Turbinenvorreiner mit HEPA-Filter (filtert Partikel unter 0,3 Mikrometer). Kombination aus Aktivkohle- und HEPA-Filter, erhältlich von Cat Parts.
- 4) Vollständiges Abweiserset mit Dachverlängerung.
- 5) Silikonabdichtung zwischen Kabine und Blech.
- 6) HD-Schutzpaket mit HD-Kotflügeln, Batteriekasten, Gehäuse und Kraftstofftankverkleidung.
- 7) Winde/Aufreißer mit dualer Steuerung.
- 8) Alle drei HD-Bodenschutzbleche sind 16 mm (0,6 in) dick.
- 9) Eingebaute Vorrüstung für Brandbekämpfungssystem (enthalten: Wassertank, Pumpe, und Schlauch; nicht enthalten: Sprinklersystem für Bauchschutz).
- 10) Feuerresistente, ummantelten Hydraulikleitungen und Kabelstränge. Isolierte Leitungen für Kraftstoff, Klimaanlage, Luft und Abgasreinigungsflüssigkeit.



- 11) Windschutzscheibe und Kabinentüren sind mit Schutzgittern ausgestattet.
- 12) Schalldämpfer bündig mit Dachverlängerung.
- 13) Beleuchtungspakete:
 - 4 × 4.200 Lumen hitzebeständige Leuchten (Gehäuse und Linse), sowie isolierte Kabelstränge und Schalter zum Hinzufügen von 12 Leuchten (zur kundenspezifischen Anpassung).
 - Zusätzliche 8 × 4.200 Lumen hitzebeständige Scheinwerfer (Gehäuse und Linse).
 - Zusätzliche 4 × 3.770 Lumen hitzebeständige Scheinwerfer (Gehäuse und Linse) für verbesserte Sicht bei Rauch.
- 14) Hydraulischer Umkehrlüfter.
- 15) Vordere Zugöse.
- 16) Bürstenschutzschild ausgestattet mit Schild zum Abdecken von Kabeln zum Schutz der C-Rahmenleitungen.
- 17) Spezielle Motorkonfiguration für Einsatzfahrzeuge (nur USA) gemäß 40 CFR 89-908.
- 18) Feuerfestes EcoSafe-Öl.
- 19) Schnellzugangstür am Kabinenboden.
- 20) Das XtraRear-Fahrwerk verbindet eine Standardspurweite mit einem hinten um eine Rolle verlängerten Laufrollenrahmen, und bietet so eine unübertroffene Stabilität an steilen Hängen und auf losem Material, wenn die Maschine mit einer Winde ausgestattet ist.

Technische Daten des D5 Brandbekämpfungsdozers

Bodenplatten

Nicht alle Bodenplatten sind in allen Regionen erhältlich. Weitere Informationen erhalten Sie bei Ihrem Cat-Händler.

| Standard | | | |
|----------------|--------------------------------|---------------|----------------|
| 560 mm (22 in) | Verstärktes HD-Laufwerk (HDXL) | Normaleinsatz | |
| 560 mm (22 in) | HDXL | Schwereinsatz | |
| 560 mm (22 in) | HDXL | Schwereinsatz | XtraRear |
| 600 mm (24 in) | HDXL | Normaleinsatz | |
| 600 mm (24 in) | HDXL | Normaleinsatz | Feinplanierung |
| 600 mm (24 in) | HDXL | Schwereinsatz | |
| 600 mm (24 in) | HDXL | Schwereinsatz | Mittelloch |
| LGP | | | |
| 840 mm (33 in) | HDXL | Schwereinsatz | |
| 840 mm (33 in) | HDXL | Schwereinsatz | Mittelloch |
| 860 mm (34 in) | HDXL | Schwereinsatz | |

Technische Daten des D5 Brandbekämpfungsdozers

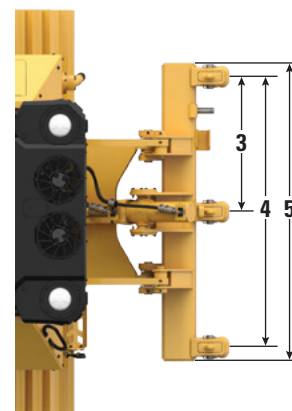
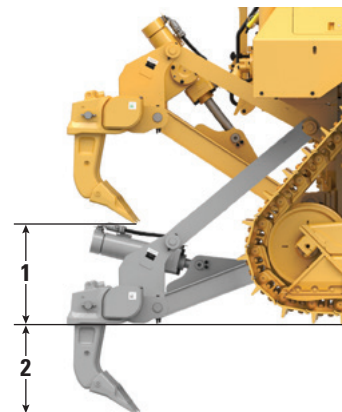
Abmessungen – Heckanbaugeräte

Ergänzen Sie die Gesamtlänge der Maschine wie folgt, wenn diese Heckanbaugeräte montiert sind.

| D5 | Zugvorrichtung | | Winde | | Aufreißer | | Müllabstreiferkasten | |
|--------------------------|----------------|--------|--------|---------|-----------|---------|----------------------|------|
| Schubarm- und VPAT-Dozer | 16 mm | 0,6 in | 446 mm | 17,6 in | 1.060 mm | 41,7 in | 152 mm | 6 in |

Aufreißer

| | | |
|--|---------------------------------------|------------------|
| Typ | Feststehender Parallelogrammaufreißer | |
| Gewicht mit drei Reißzähnen | 1.393 kg | 3.071 lb |
| 1 Lichte Höhe, angehoben (Reißzahnspitze) | | |
| D5 VPAT/Schubarme | 404 mm | 15,9 in |
| D5 LGP-VPAT | 518 mm | 20,4 in |
| 2 Maximale Eindringung | | |
| Standard | 552 mm | 21,7 in |
| LGP | 437 mm | 17,2 in |
| 3 Reißschenkelabstand | 1.000 mm | 3 ft 3,4 in |
| 4 Abstand der äußeren Reißschenkel | 2 m | 6 ft 7 in |
| Querschnitt | 73 mm × 176 mm | 2,9 in × 6,9 in |
| Anzahl der Reißschenkel-Einstecktaschen | 3 | |
| 5 Querträgerbreite | 2.202 mm | 86,7 in |
| Querschnitt Ausleger | 219 mm × 254 mm | 8,6 in × 10,0 in |
| Maximale Eindringkraft | | |
| Standard | 51,6 kN | 11.600 lbf |
| LGP | 43 kN | 9.667 lbf |
| Maximale Ausbrechkraft | | |
| Standard | 211,2 kN | 47.480 lbf |
| LGP | 170 kN | 38.217 lbf |



Technische Daten des D5 Brandbekämpfungsdozers

Winde

| Windentyp | PA55 Standarddrehzahl | |
|--|-----------------------|-----------------|
| Gewicht* | 1.277 kg | 2.815 lb |
| Ölfüllmenge | 73 l | 19,3 gal |
| Winden- und Halterungslänge | 1.145 mm | 45,1 in |
| Windengehäusebreite | 975 mm | 38,4 in |
| Trommeldurchmesser | 254 mm | 10 in |
| Trommelbreite | 315 mm | 12,4 in |
| Flanschdurchmesser | 504 mm | 19,8 in |
| Trommelkapazität – 22 mm (0,88 in) | 88 m | 288 ft 9 in |
| Windenantrieb | Mechanisch | |
| Steuerung | Elektrisch | |
| Gesamtbreite | 975 mm | 38,4 in |
| Seildurchmesser (empfohlen) | 19 mm | 0,75 in |
| Größe Seilendverschluss (Außendurchmesser × Länge) | 54 mm × 67 mm | 2,1 in × 2,6 in |
| Max. leere Trommel | | |
| Seilzugkraft | 31.388 kg* | 69.200 lb* |
| Seilgeschwindigkeit | 43 m/min | 141 ft/min |
| Max. volle Trommel | | |
| Seilzugkraft | 23.359 kg* | 54.100 lb* |
| Seilgeschwindigkeit | 66 m/min | 210 ft/min |

| Windentyp | PA55 Niedrige Drehzahl | |
|--|------------------------|-----------------|
| Gewicht* | 1.277 kg | 2.815 lb |
| Ölfüllmenge | 73 l | 19,3 gal |
| Winden- und Halterungslänge | 1.145 mm | 45,1 in |
| Windengehäusebreite | 975 mm | 38,4 in |
| Trommeldurchmesser | 254 mm | 10 in |
| Trommelbreite | 315 mm | 12,4 in |
| Flanschdurchmesser | 504 mm | 19,8 in |
| Trommelkapazität – 22 mm (0,88 in) | 88 m | 288 ft 9 in |
| Windenantrieb | Mechanisch | |
| Steuerung | Elektrisch | |
| Gesamtbreite | 975 mm | 38,4 in |
| Seildurchmesser (empfohlen) | 19 mm | 0,75 in |
| Größe Seilendverschluss (Außendurchmesser × Länge) | 54 mm × 67 mm | 2,1 in × 2,6 in |
| Max. leere Trommel | | |
| Seilzugkraft | 31.388 kg* | 69.200 lb* |
| Seilgeschwindigkeit | 16 m/min | 53 ft/min |
| Max. volle Trommel | | |
| Seilzugkraft | 31.388 kg* | 69.200 lb* |
| Seilgeschwindigkeit | 28 m/min | 91 ft/min |

*Gewicht: umfasst Pumpe, Steuerelemente, Öl, Befestigungsvorrichtungen und Abstandhalter.

Winden mit niedriger und standardmäßiger Geschwindigkeit sind verfügbar.

Normen

ROPS/FOPS/OPS

- Der für die Maschine verfügbare Überrollschutz (ROPS) von Caterpillar erfüllt die Anforderungen gemäß ISO 3471:2008.
- Der Steinschlagschutz (FOPS) erfüllt die Anforderungen gemäß ISO 3449:2005 Level II.
- Der Schirm der Fahrerschutzvorrichtung (OPS) erfüllt die Kriterien für Fahrerschutzvorrichtungen der Normen ISO 8084:2003 und WCB G604:2011.

Bremsen

- Die Bremsen entsprechen der Norm ISO 10265:2008.

Schall und Vibration – Kabine

Informationen zum Schallpegel

- Der ausgewiesene dynamische Schalldruckpegel beträgt in einer geschlossenen Fahrerkabine gemäß den Messverfahren nach „ISO 6396:2008,, 74 dB(A). Die Messung wurde bei 70 % der maximalen Drehzahl des Motorlüfters durchgeführt. Der Schallpegel kann bei unterschiedlichen Motorlüfterdrehzahlen variieren. Die Fahrerkabine war ordnungsgemäß montiert und instandgehalten. Die Messung wurde bei geschlossenen Türen und Fenstern der Fahrerkabine durchgeführt.

HINWEIS: Die Messunsicherheit des dynamischen Schalldruckpegels beträgt ± 2 dB(A).

- Bei langen Einsätzen mit offenem Fahrerstand oder bei starker Geräuschentwicklung kann das Tragen von Gehörschutz erforderlich sein. Ein Gehörschutz kann beim Betrieb der Maschine notwendig sein, wenn die Kabine nicht ordnungsgemäß gewartet ist oder die Türen und Fenster über längere Zeit geöffnet sind oder die Maschine in lauter Umgebung arbeitet.
- Der garantierte äußere Schalleistungspegel beträgt bei Messung mit den dynamischen Prüfverfahren und -bedingungen gemäß „ISO 6395:2008“ 110 dB(A). Die Messung wurde bei 70 % der maximalen Drehzahl des Motorlüfters durchgeführt. Der Schallpegel kann bei unterschiedlichen Motorlüfterdrehzahlen variieren.
- Schallpegel für Maschinen in EU-Ländern sowie in Ländern, die „EU-Richtlinien“ übernehmen Die nachstehenden Informationen gelten nur für die Maschinenkonfigurationen, die das „CE“-Zeichen auf dem Typenschild tragen. Falls vorhanden, wird das Zertifizierungslabel verwendet, um die Zertifizierung der Maschine hinsichtlich der Umweltverträglichkeit bezüglich des Schalls nach den Anforderungen der Europäischen Union zu bestätigen. Der auf dem Label angegebene Wert gibt den garantierten Außenschalleistungspegel (L_{WA}) zum Zeitpunkt der Herstellung unter den in „2000/14/EG“ genannten Bedingungen an.

Nachhaltigkeit – Schall- und Vibrationspegel

Schallpegel

| | |
|---|--------------|
| Garantierter Außen-Schalleistungspegel | |
| 2000/14/EC ISO 6395:2008 | 110 dB(A) |
| Dynamischer Schalldruckpegel (L_{WA}) | |
| ISO 6396:2008 | 74+/-2 dB(A) |

Vibrations-Level

| | |
|------------------------------------|----------------------|
| Maximal Hand/Arm* | |
| ISO 5349:2001 | 2,5 m/s ² |
| Maximal Ganzkörper* | |
| ISO/TR25398:2006 | 0,5 m/s ² |
| Sitzdurchlässigkeit-Faktor | |
| ISO 7096:2000 – Spektralklasse EM6 | <0,7 |

- Die Werte beziehen sich auf Einsätze mit einem erfahrenen Fahrer bei Planieranwendungen. Weitere Informationen finden Sie in der Betriebs- und Wartungsanleitung.

Fortgeschrittene Kabinenfilterung

Fahrerkabine

- Dezentrale HVAC-Kanäle mit automatischer Regelung von Temperatur und Lüftergeschwindigkeit bieten höchsten Bedienkomfort bei gleichzeitig geringerem Aufwand für den Fahrer.
- Reduzierter Wartungsaufwand des Kondensatorkerns durch automatische Umkehrlüfter.
- Die Cat fortgeschrittene Kabinenfilterung ist serienmäßig.

Cat Fortgeschrittene Kabinenfilterung

- Schützt den Fahrer vor einatembaren Partikeln (0,3-10 Mikrometer Größe).
- Nachhaltig druckbelüftete Fahrerkabine (US Silica-konform).
- Geringerer Wartungsaufwand durch langlebigere, hocheffiziente Filter.
- Schutz für alle Kabinenkomponenten: Elektronik, etc.
- Hilft bei der Erfüllung der Anforderungen in Tabelle 1 der Silica-Regel der amerikanischen Arbeitsschutzorganisation OSHA (Occupational Safety and Health Administration) für Fahrerkabine.
- Mehrstufige Filterangebote für optionale Effizienzoptimierungen. Bitte wenden Sie sich an Ihren Cat-Händler, um mehr über die Verfügbarkeit zu erfahren.
 - MERV 16 – Standardausrüstung
 - HEPA
 - Aktivkohle + HEPA
 - ABEK1 + HEPA

Technische Daten des D5 Brandbekämpfungsdozers

Technologiefunktionen

Die breiteste Auswahl an Technologiefunktionen, damit Sie das Beste aus Ihrem Dozer herausholen können.

| ASSIST | |
|--|---|
| Slope Indicate | ✓ |
| Stable Blade | |
| Slope Assist | |
| Schildlastüberwachung | ✓ |
| Antriebsschlupfregelung | |
| AutoCarry™ | |
| VISION/DETECT | |
| HD-Rückfahrkamera mit Hilfslinien zur Unterstützung beim Rückwärtsfahren | ✓ |
| LINK | |
| Product Link, Mobilfunk | ✓ |
| Product Link, Dual-Modus | ⊕ |
| Fernwartung/Ferndiagnose | ✓ |
| Grade-Konnektivität | ✓ |
| FAHRERFUNKTIONEN | |
| Operator ID ² | ✓ |
| Wegfahrsperrung – Passcode ² | ✓ |
| Wegfahrsperrung – Bluetooth ² | ⊕ |

¹ Erfordert ein softwaregestütztes Anbaugerät (Software Enabled Attachment, SEA)

² Wenden Sie sich zwecks Aktivierung an Ihren Händler

✓ Standard

+ Option zur Händler-Installation

⊕ Werkseitige Option

Hinweis: Bis auf Slope Indicate sind die Grade- und Assist-Technologielösungen nicht mit dem Schwenkschild kompatibel.

Hinweis: Der Brandbekämpfungsdozer umfasst die Anbaugeräteoption (ARO) mit Assist-Funktionen, jedoch keine am Schild montierte Verkabelung für ARO-Vorrichtungen.

Standard- und Sonderausrüstung für den D5 Brandbekämpfungsdozer

Standard- und Sonderausrüstung

Standard- und Sonderausrüstung können variieren. Einzelheiten teilt Ihnen Ihr Cat-Händler mit.

| | Standard | Optional | | Standard | Optional |
|--|----------|----------|--|----------|----------|
| ANTRIEBSSTRANG | | | ARBEITSUMGEBUNG | | |
| Cat C7.1 Dieselmotor | ✓ | | Brand-Dozer-Kabine mit abgedichteten und gehärteten Türen/Fenstern, massiven Seitenfenstern, Notfallschalter zur Unterbrechung der Kraftstoffzufuhr von der Kabine aus, klappbare Heck- und Seitengitter, hintere Abstreifer mit Dach, acht Schalter an der Instrumententafel zur Steuerung der Scheinwerfer, Vorrichtung für Rundumleuchte/Stroboskoplampe | + | |
| Vollautomatisches Dreigang-Getriebe: | ✓ | | Verbundsicherheitsglas – alle Fenster | | ✓ |
| – Automatisch in Fahrtrichtung und Herunterschaltung | | | Silikonabdichtung zwischen Kabine und Kotflügeln | + | |
| – Lastenkompensierte gesteuerte Drosselung | | | Frischluftfilter | ✓ | |
| – Unbegrenzte Anpassung der Fahrgeschwindigkeit | | | Motorbetriebener Vorreiniger für Frischluftfilter | | ✓ |
| – Programmierbare/auswählbare bidirektionale Schaltung | | | Verbesserte Kabinenluftfilterung: ausgestattet mit einem Glutschutzgitter, Turbinenvorreiniger mit HEPA-Filter (filtert Partikel unter 0,3 Mikrometer) | | * |
| Luftgekühlter Ladeluftkühler (ATAAC) | ✓ | | Verbesserte Kabinenluftfilterung: Kombination aus Aktivkohle- und HEPA-Filter. (Erhältlich von Cat Parts) | | * |
| Aluminiumplattenkühler | ✓ | | Vollfarbiges 10" (254 mm) LCD-Touchscreen-Display | ✓ | |
| Automatische Schnellglühkerzen | ✓ | | Integrierte Rückfahrkamera | ✓ | |
| Differenziallenkung | ✓ | | Wesentliche Maschinenmerkmale werden auf dem Display angezeigt | ✓ | |
| Motorluftvorreiniger | ✓ | | Anwendungsprofil | ✓ | |
| Motorluftvorreiniger mit Turbine/Sieb | | ✓ | Sitz mit Stoffbezug | ✓ | |
| Leerlaufabschaltung | ✓ | | Deluxe-Sitz mit Lederbezug, beheizt und belüftet | | ✓ |
| Verbesserte Antriebsstrangsteuerung: | ✓ | | Elektrohydraulische Anbaugeräte- und Lenkradsteuerung | ✓ | |
| – Hill Decent Control | | | Joystick-Steuerung – ARO | | ✓ |
| – Hill Hold | | | Kabinenmontiertes, modulares Klimaautomatiksystem | ✓ | |
| – Verzögerungsbremspedal | | | Rückspiegel | ✓ | |
| – Wendekreissteuerung | | | Automatiksicherheitsgurt, 76 mm (3 in) | ✓ | |
| Langzeitkühlmittel | ✓ | | Vierpunkt-Sicherheitsgurt (Kit, händlermontiert) | | ✓ |
| Ätherstarthilfe | | ✓ | Handläufe/Zurrgurte an beiden Seiten des Kabinendachs | ✓ | |
| Seitenantriebe – Standard oder LGP | ✓ | | Vorbereitet für Kommunikationsfunk | | ✓ |
| Kraftstoffentlüftungspumpe | ✓ | | Radio, AM/FM/Aux/USB/Bluetooth | | ✓ |
| Kraftstoff-Wasserabscheider | ✓ | | Zusätzliche Ablagebereiche | ✓ | |
| Bedarfsgesteuerter hydraulischer Lüfter | ✓ | | Becherhalter | ✓ | |
| Hydraulischer Umkehrlüfter | + | | Fußpolster, Instrumententafel | ✓ | |
| Schalldämmung (nur EU) | | ✓ | Handschuhfach | ✓ | |
| Schmutzabweisende Kühlerkerne | | ✓ | Stauraum für Verpflegungsbox | ✓ | |
| Konfiguration für Einsatzfahrzeuge: entspricht den Anforderungen für EPA (40 CFR 89-908) und CARB, Überhitzungsschutz und Füllstandskontrolle für Abgasreinigungsflüssigkeit sind dauerhaft deaktiviert. Nur in den USA erhältlich, für Regierungskunden, die in Vollzeit in Notfalleinsätzen arbeiten | | ✓ | Scheibenwischer | ✓ | |

+Im Brandbekämpfungspaket enthalten

*Empfohlen

(Fortsetzung auf nächster Seite)

Standard- und Sonderausrüstung für den D5 Brandbekämpfungsdozer

Standard- und Sonderausrüstung (fortsetzung)

Standard- und Sonderausrüstung können variieren. Einzelheiten teilt Ihnen Ihr Cat-Händler mit.

| | Standard | Optional | | Standard | Optional |
|--|----------|----------|--|----------|----------|
| SCHUTZVORRICHTUNGEN | | | BULLDOZER | | |
| HD-Bodenschutzbleche für Brand-Dozer (alle Bodenschutzbleche, einschließlich der vorderen, sind 16 mm/0,6" dick) | + | | VPAT-Dozerpaket | | ✓ |
| HD-Kotflügel, Batteriekasten, Gehäuse und Kraftstofftankverkleidung | + | | Paket für Brandbekämpfungsbulldozer – Hub- und Kippzylinder sind hitze- und abriebfest ummantelt | + | |
| Ummantelte, feuerresistente Leitungen, Kabelstränge und Batteriekabel | + | | SCHILDE | | |
| Vollständiges Abweiserset | + | | VPAT | | ✓ |
| Schutzgitter an Windschutzscheibe und Kabinentüren | | ✓ | Einklappbares VPAT | | ✓ |
| Schalldämpferverlängerung bündig mit oberer Platte der Astabstreifer | + | | VPAT-Schild mit Bürstenschutz und zwei Kabeln zum Schutz der vorderen Hydraulikleitungen und Zylinderstangen | | * |
| Handgriffe | | ✓ | HYDRAULIK | | |
| FAHRWERK | | | Load-Sensing-Hydraulik | ✓ | |
| Fahrwerk: Standard oder für niedrigen Bodendruck (LGP) | ✓ | | Unabhängige Lenk- und Arbeitshydraulikpumpen | ✓ | |
| HD (HDXL mit DuraLink) | | * | ELEKTRIK | | |
| XtraRear-Fahrwerk (43 Bodenplatten) mit einer zusätzlichen Rolle hinten für verbesserte Stabilität an steilen Hängen. Nur empfohlen für Einsätze in bergigem Gelände und auf losem Material. Nur Standardspurweite | | ✓ | Basis-Beleuchtungspaket: 4 × 4.200 Lumen hitzebeständige Leuchten (Gehäuse und Linse), sowie isolierter Kabelstrang. Zwei vorne montiert, zwei hinten | + | |
| Tragrollen | ✓ | | Optionales Beleuchtungspaket: Zusätzliche 8×4.200 Lumen helle, hitzebeständige Scheinwerfer (Gehäuse und Glas) + 4×3.370 Lumen gelbe hitzebeständige Scheinwerfer (Gehäuse und Glas) | | * |
| Hydraulische Kettenspanner | ✓ | | Kabelstränge wärmeisoliert zum unabhängigen Anschluss von bis zu 8 Scheinwerferpaaren | + | |
| Laufrollen und Leiträder mit Dauerschmierung | ✓ | | Rückfahrwarnsignal | ✓ | |
| Normaleinsatz-Bodenplatten (siehe Tabelle auf Seite 54) | ✓ | | Rundumwarnleuchte | | ✓ |
| Schwereinsatz-Bodenplatten (siehe Tabelle auf Seite 54) | | ✓ | Umwandler: ein 15-A-12-V-Ausgang | ✓ | |
| Neu entworfener Laufrollenrahmen | ✓ | | Warnhorn, vorn | ✓ | |
| Führungsschutz für Laufrollenrahmen: mittig, teilweise oder vollständig (HINWEIS: mittlere Führungsschutzabdeckung serienmäßig bei LGP-Maschine) | | ✓ | | | |

(Fortsetzung auf nächster Seite)

+Im Brandbekämpfungspaket enthalten

*Empfohlen

Standard- und Sonderausrüstung für den D5 Brandbekämpfungsdozer

Standard- und Sonderausrüstung (fortsetzung)

Standard- und Sonderausrüstung können variieren. Einzelheiten teilt Ihnen Ihr Cat-Händler mit.

| | Standard | Optional | | Standard | Optional |
|---|----------|----------|---|----------|----------|
| SERVICE UND WARTUNG | | | BATTERIEN, ANLASSER, DREHSTROMGENERATOREN UND KÜHLMITTEL | | |
| Auf schnellen Zugang ausgelegter Kabinenboden | + | | Drehstromgenerator, 95 A | ✓ | |
| Kabinenentfernung innerhalb von 30 Minuten | ✓ | | Anlasser, 24 V | ✓ | |
| Einstellbare Verbindung (VPAT) | ✓ | | Kältebeständiges Motorkühlmittel –51 °C (–60 °F) | | ✓ |
| Zentral angeordnete Ferndruckmessanschlüsse | ✓ | | Motorkühlmittel –37 °C (–35 °F) | ✓ | |
| Öko-Ablassventile | ✓ | | Kaltwetterpaket: HD-Batterie, HD-Anlasser, Ätherstarthilfe, Kühlwasservorwärmer | | ✓ |
| Verlängerte Wartungsintervalle (Motor 500 Stunden, Antriebsstrang 1.000 Stunden) | ✓ | | Zwei wartungsfreie 12-V-Batterien (950 cca) (24-V-System) | ✓ | |
| Schnellbetankungsanlage | | ✓ | ANBAUGERÄTE | | |
| Feuerfestes EcoSafe-Öl | | ✓ | Winde/Aufreißer mit dualer Steuerung, wärmeisoliert | + | |
| Servicezentrum auf Bodenebene (elektrische Ferntrennung, sekundärer Ausschalter, Betriebsstundenzähler) | ✓ | | Winde: | | ✓ |
| Schnellölwechsel | | ✓ | – PACCAR PA55, Zapfwelle mit niedriger Drehzahl | | |
| HD-Kühlerklappen mit Kühlschlitzen, klappbar | ✓ | | – PACCAR PA55, Zapfwelle mit Standarddrehzahl | | |
| Leiter für Heckzugang | ✓ | | – Führungsrollenbaugruppe, 3 Rollen, passend für Winden des Typs PA55 | | |
| Nachfüllkraftstoffpumpe (nur EU) | | ✓ | – Nachrüstungsset (4. Rolle), passend für Winden des Typs PA55 | | |
| Abnehmbare Motorraumklappen mit Lüftungsschlitzen, klappbar | ✓ | | Zugvorrichtung | | ✓ |
| S-O-S SM -Probenzapfventile | ✓ | | Eine vordere Zugöse und 6 Zurrgurte | + | |
| Schaufelhalter | ✓ | | Eingebaute Vorrüstung für Brandbekämpfungssystem mit einem 84 l/22 gal Edelstahltank, vom Fahrersitz aus zu betätigender Pumpe, Schlauch mit Handspritzdüse und Ventil, bereit zum Anschluss an ein Sprinklersystem. Das System kann vom Händler oder Kunden weiter angepasst werden | | * |
| Arbeitsbeleuchtung unter der Haube | | ✓ | CAT-TECHNOLOGIE | | |
| | | | Slope Indicate | ✓ | |
| | | | Assist, Nicht-ARO | ✓ | |
| | | | – Slope Assist | | |
| | | | – Antriebsschlupfregelung | | |
| | | | – Stable Blade | | |
| | | | – Schildlastüberwachung | | |
| | | | – AutoCarry | | |
| | | | Mit Funkgeräten und Basisstationen von Trimble, Topcon und Leica kompatibel | ✓ | |
| | | | Sie können 3D-Planiersysteme von Trimble, Topcon und Leica installieren | ✓ | |
| | | | Product Link, Mobilfunk | ✓ | |
| | | | Product Link – Dual-Mobilfunk/Satellit | | ✓ |
| | | | Fernwartung/Ferndiagnose | ✓ | |
| | | | Grade-Konnektivität | | ✓ |
| | | | Fahrerkennung | ✓ | |
| | | | Wegfahrsperrung – Passcode | ✓ | |
| | | | Wegfahrsperrung – Bluetooth | | ✓ |
| | | | Vorrichtung für ein Fernsteuerungssystem | ✓ | |
| | | | Cat Command für Dozer | | ✓ |

+Im Brandbekämpfungspaket enthalten

*Empfohlen



オフロード法2014年
基準適合

Weitere Informationen zu den Produkten von Cat, Händlerdienstleistungen und Branchenlösungen finden Sie auf unserer Internetseite unter www.cat.com

© 2021 Caterpillar
Alle Rechte vorbehalten

Änderungen der Werkstoffe und technischen Daten ohne vorherige Ankündigung vorbehalten. Auf den Fotos dargestellte Maschinen können Zusatzausstattungen enthalten. Ihr Cat-Händler informiert Sie gern über lieferbare Sonderausrüstung.

CAT, CATERPILLAR, LET'S DO THE WORK, die entsprechenden Logos, „Caterpillar Corporate Yellow“, „Power Edge“ und das Cat „Modern Hex“-Handelszeichen sowie die hierin verwendeten Unternehmens- und Produktidentitäten sind Markenzeichen von Caterpillar und dürfen nicht ohne Genehmigung verwendet werden.

AGXQ2535-02 (09-2021)
Ersetzt AGXQ2535-01
Baunummer: 17B
(Australien, Neuseeland,
Europa, Japan, Nordamerika,
Südkorea, Türkei)

