



D6/D6 XE

Bulldozers

Technische specificaties

Configuraties en functies kunnen per regio verschillen. Raadpleeg uw Cat® dealer voor beschikbaarheid in uw regio.

Inhoudsopgave

D6/D6 XE Bulldozer

Specificaties	3	D6/D6 XE VPAT	9
Motor	3	Blad	9
D6 XE-aandrijflijn	3	D6/D6 XE LGP VPAT (30 inch)	10
Capaciteit vloeistof/navulling	3	Blad	10
Maximaal trekvermogen	4	D6/D6 XE LGP VPAT (36 inch)	11
D6 verplaatssnelheid	4	Blad	11
D6 XE verplaatssnelheid	4	D6/D6 XE LGP vouwbare VPAT (30 inch) – <i>alleen EU</i>	12
Hydraulische bedieningselementen:		Blad	12
Maximale werkstromen	5	Afmetingen – Uitrustingsstukken achter	13
Maximale werkdruk	5	Ripper	13
Stuursysteem	5	Lieren	14
D6/D6 XE	6	Rupsschoenen	15
Bladen	6	Airconditioningssysteem	16
D6/D6 XE LGP (30 inch)	7	Geavanceerde cabinefiltratie	16
Bladen	7	Normen	16
D6/D6 XE LGP (36 inch)	8	Technologische Functies	17
Bladen	8	Standaard- en optionele uitrusting	18

(vervolgd op volgende bladzijde)

Inhoudsopgave (vervolg)

D6/D6 XE- Bulldozer – Configuratie voor Afvalverwerken

Belangrijkste Functies en Voordelen	21	D6/D6 XE LGP (36 inch) Afvalverwerker	26
Specificaties	22	Blad	26
Motor	22	D6/D6 XE Afvalwerken Functies	27
D6 XE-aandrijflijn	22	Vuilstorten Functies	28
Capaciteit vloeistof/navulling	22	Afmetingen – Uitrustingsstukken achter	29
Maximaal trekvermogen	23	Ripper	29
D6 verplaatssnelheid	23	Lieren	30
D6 XE verplaatssnelheid	23	Rupsschoenen	31
Hydraulische bedieningselementen:		Airconditioningssysteem	32
Maximale werkstromen	24	Geavanceerde cabinefiltratie	32
Maximale werkdruk	24	Normen	32
Stuursysteem	24	Technologische Functies	33
D6/D6 XE LGP (30 inch) Afvalverwerker	25	Standaard- en optionele uitrusting	34
Blad	25		

D6/D6 XE- Bulldozer – Configuratie voor Zwaar Gebruik/Bosbouw

Belangrijkste Functies en Voordelen	37	D6/D6 XE LGP VPAT (30 inch)	42
Specificaties	38	Blad	42
Motor	38	D6/D6 XE Zwaar Gebruik/Bosbouw Functies	43
D6 XE-aandrijflijn	38	Afmetingen – Uitrustingsstukken achter	44
Capaciteit vloeistof/navulling	38	Ripper	44
Maximaal trekvermogen	39	Lieren	45
D6 verplaatssnelheid	39	Rupsschoenen	46
D6 XE verplaatssnelheid	39	Airconditioningssysteem	47
Hydraulische bedieningselementen:		Geavanceerde cabinefiltratie	47
Maximale werkstromen	40	Normen	47
Maximale werkdruk	40	Technologische Functies	48
Stuursysteem	40	Standaard- en optionele uitrusting	49
D6/D6 XE	41		
Bladen	41		

Motor

Motor Model	Cat® C9.3 B	
Emissies	V.S. EPA Tier 4 Final, EU Stage V, Korea Tier 4 Final	
Versienummer	20B	
Nettovermogen – D6 2200 tpm/D6 XE 1700 tpm		
ISO 9249/SAE J1349	161 kW	215 pk
ISO 9249/SAE J1349 (DIN)	219 mhp	
D6 Motorvermogen – 1200 tpm		
ISO 14396	187 kW	251 pk
ISO 14396 (DIN)	254 mhp	
D6 XE Motorvermogen – 1400 tpm		
ISO 14396	177 kW	237 pk
ISO 14396 (DIN)	241 mhp	
Boring	115 mm	4,5 inch
Draaiing	149 mm	5,9 inch
Verplaatsing	9,3 l	567 inch ³

- De Cat® C9.3B-motor is voorzien van een nieuw hogedruk common-rail brandstofsysteem, vereenvoudigde elektronica van het motorsysteem en een vereenvoudigd luchtsysteem door verwijdering van het eerder gebruikte uitlaatgasrecirculatiesysteem (EGR).
- De XE-aandrijflijn stelt de motor in staat om binnen een kleiner tpm-bereik te werken, tussen 1400 en 1700 tpm, waardoor de motor een langere levensduur heeft en minder brandstof verbruikt. De verbeterde efficiëntie van de aandrijflijn stelt de machine ook in staat om meer vermogen te leveren, zodat de machine nog beter presteert.
- Het opgegeven nettovermogen is het beschikbare vermogen aan het motorvliegwiel als de motor is uitgerust met een ventilator, luchtfilter, uitlaatdemper en dynamo.
- Het geadverteerde vermogen wordt getest volgens de gespecificeerde norm die van kracht was op het moment van productie.
- Geen correctie vereist tot een hoogte van 2286 m (7500 ft). Daarboven wordt automatisch gecorrigeerd.
- Alle non-road Tier 4 Interim en Final, Stage IIIB, IV EN V, en Korea Tier 4 Final dieselmotoren mogen alleen worden gebruikt in combinatie met dieselbrandstof met een ultralaag zwavelgehalte (ULSD: Ultra Low Sulfur Diesel) die maximaal 15 ppm (mg/kg) zwavel bevat. Biodieselmengsels tot maximaal B20 (20% biodiesel op volume) zijn acceptabel als ze zijn gemengd met ULSD met maximaal 15 ppm (mg/kg) zwavel. B20 moet voldoen aan de ASTM D7467-specificatie (een biodieselmengsel moet voldoen aan de Cat biodieselspecificatie ASTM D6751 of EN 14214). Cat DEO-ULS™ of oliën die aan de specificaties Cat ECF-3, API CJ-4 en ACEA E9 voldoen, zijn vereist. Raadpleeg de bedienings- en onderhoudshandleiding voor meer machinespecifieke aanbevolen brandstoffen.
- Dieseluitlaatvloeistof (DEF: Diesel Exhaust Fluid) die wordt gebruikt in Cat systemen voor selectieve katalytische reductie (SCR: Selective Catalytic Reduction) moet voldoen aan de vereisten zoals beschreven in norm 22241 van de Internationale Organisatie voor Standardisatie (ISO: International Organization for Standardization).

D6 XE-aandrijflijn

Type	Elektrische Aandrijving
Electric Drive-systeem nominale spanning	715 Volt

Capaciteit vloeistof/navulling

Brandstoftank	341 l	90 gal
DEF-tank	28 l	7,4 gal
Koelsysteem – D6	63 l	16,6 gal
Koelsysteem – D6 XE	77 l	20,3 gal
Motorcarter	24,5 l	6,5 gal
Aandrijflijn-olie – D6	148 l	39,1 gal
Aandrijflijn-olie – D6 XE	210 l	55,5 gal
Eindaandrijvingen (per stuk)	18,2 l	4,8 gal
Rollen (elk)	65–85 l	17,2–22,5 gal
Draaipuntcompartiment	2,8 l	0,74 gal
Hydraulische tank-olie	60 l	15,8 gal
Hydraulisch systeem	77 l	20,3 gal

Specificaties D6/D6 XE Bulldozer

Maximaal trekvermogen

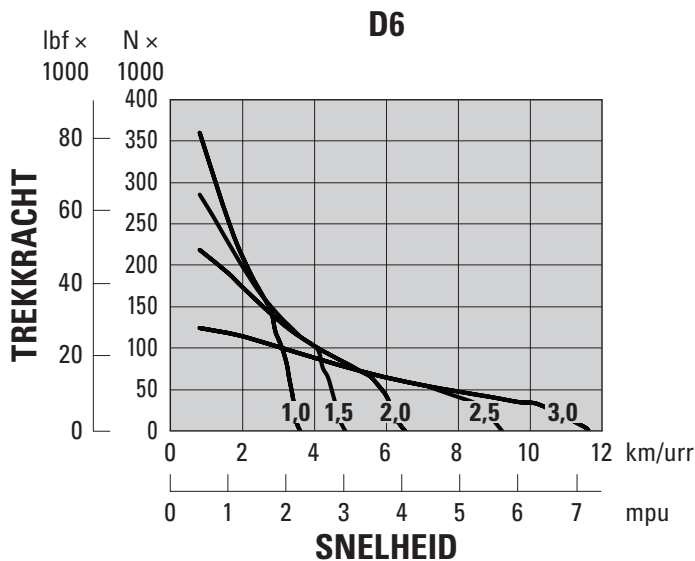
D6	114 kW	153 pk
D6 XE	119 kW	160 pk

D6 verplaatssnelheid

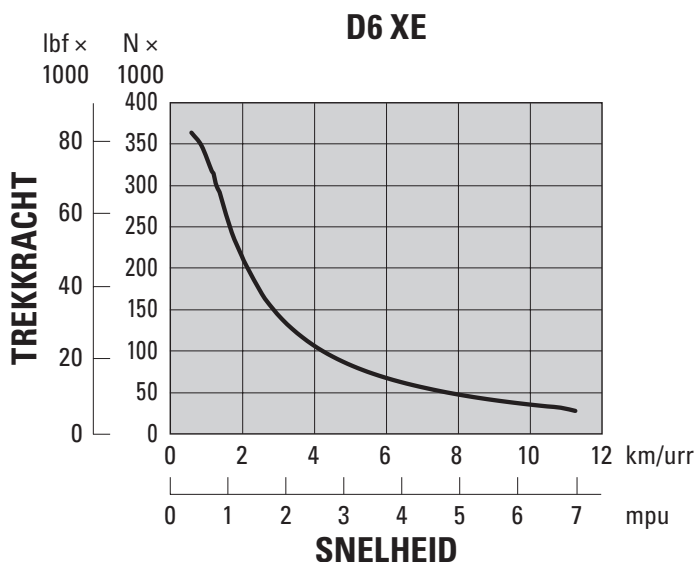
1,0 Vooruit	3,6 km/urr	2,2 mpu
1,5 Vooruit	4,9 km/urr	3,0 mpu
2,0 Vooruit	6,5 km/urr	4,0 mpu
2,5 Vooruit	9,2 km/urr	5,7 mpu
3,0 Vooruit	11,7 km/urr	7,2 mpu
1,0 Achteruit	3,6 km/urr	2,2 mpu
1,5 Achteruit	4,9 km/urr	3,0 mpu
2,0 Achteruit	6,5 km/urr	4,0 mpu
2,5 Achteruit	8,7 km/urr	5,4 mpu
3,0 Achteruit	11,7 km/urr	7,2 mpu

D6 XE verplaatssnelheid

1,0 Vooruit	3,6 km/urr	2,2 mpu
1,5 Vooruit	4,9 km/urr	3,0 mpu
2,0 Vooruit	6,5 km/urr	4,0 mpu
2,5 Vooruit	9,2 km/urr	5,7 mpu
3,0 Vooruit	11,7 km/urr	7,2 mpu
1,0 Achteruit	3,6 km/urr	2,2 mpu
1,5 Achteruit	4,9 km/urr	3,0 mpu
2,0 Achteruit	6,5 km/urr	4,0 mpu
2,5 Achteruit	9,2 km/urr	5,7 mpu
3,0 Achteruit	11,7 km/urr	7,2 mpu



OPMERKING: Bruikbare trekkkracht en is afhankelijk van tractie en gewicht van de machine.



OPMERKING: Bruikbare trekkkracht en is afhankelijk van tractie en gewicht van de machine.

- De volledig automatische D6-transmissie met vier versnellingen en koppelmovormer met lock-upkoppeling levert voortdurend de optimale versnelling en het optimale toerental voor de toepassing.
- De Electric Drive-aandrijflijn van de D6 XE heeft geen versnellingen. De bulldozer kiest automatisch het beste vermogen en de beste versnelling voor de beoogde toepassing, terwijl het vermogen op het maaiveld constant blijft.
- Er zijn dertig keuzes voor grondsnelheid beschikbaar voor beide aandrijflijnen, van 0,0 tot 3,0 inch stappen van 0,1.

Hydraulische bedieningselementen – Maximale werkstromen

	D6 (1900 tpm motorsnelheid*)		D6 XE (1700 tpm motorsnelheid*)	
	l/min	gal/min	l/min	gal/min
Uitrustingsstuk pomp maximale stroom	212 l/min	56 gal/min	212 l/min	56 gal/min
Stuurpomp maximale stroom	198 l/min	52 gal/min	240 l/min	63 gal/min
Ventilator pompsnelheid bij maximale ventilator (1550 tpm)	42 l/min	11 gal/min	—	—
Ventilator pompsnelheid bij maximale ventilator (1625 tpm)	—	—	44 l/min	12 gal/min

*Motorsnelheid is afhankelijk van belasting en verplaatssnelheid. Getoonde snelheid geldt voor hoog stationair toerental/lage werkbelasting.

Hydraulische bedieningselementen – Maximale werkdruk

Uitrustingsstuk ontlasting*	27.600 ± 500 kPa	4000 ± 73 psi
Sturen – D6 (89 cc pomp)**		
Elektronische ontlasting	42.500 ± 1000 kPa	6168 ± 145 psi
Systeem maximale ontlasting	47.800 ± 1000 kPa	6938 ± 145 psi
Sturen – D6 XE (100 cc pomp)***		
Elektronische ontlasting	44.500 ± 1000 kPa	6459 ± 145 psi
Systeem maximale ontlasting	47.800 ± 1000 kPa	6938 ± 145 psi

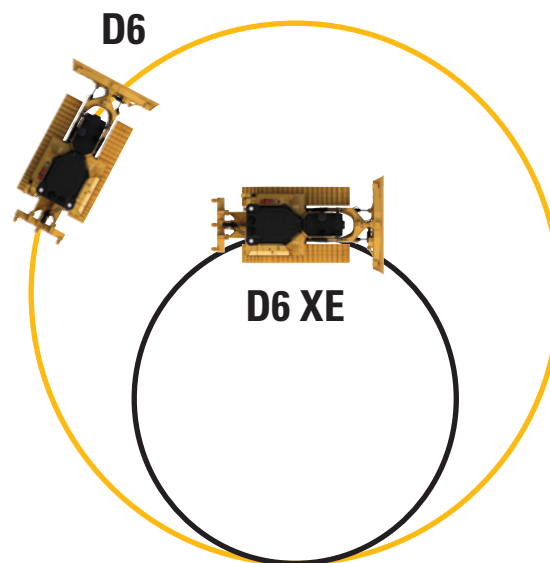
*Uitrustingsstuk ontlastingsdruk verhoogd ten opzichte van eerdere D6-bulldozers. Raadpleeg uw Cat-dealer voordat u oudere vintage of externe uitrustingsstukken gebruikt.

**Voor beide aandrijflijnen wordt hetzelfde differentiële stuursysteem gebruikt. Dit systeem handhaaft het volledige vermogen op beide rupsbanden waardoor hij de beste in zijn klasse is als het gaat om draaien met een belast blad.

***De D6 XE aandrijflijn gebruikt een grotere stuurpomp en betere stuurbediening, waardoor er in vergelijking met de D6-aandrijflijn meer stuurvermogen kan worden geleverd voor het draaien van grotere ladingen en een grotere wendbaarheid. Zo kan er bijvoorbeeld ook een tegengestelde draai worden uitgevoerd in versnelling.

Stuursysteem

In vergelijking met de D6 heeft de D6 XE-aandrijflijn een tot 45 procent kleinere stuurradius. De D6 XE biedt de mogelijkheid om in versnelling een tegengestelde draai uit te voeren, voor extra wendbaarheid.



Specificaties D6/D6 XE Bulldozer

D6/D6 XE*

Operationele gewicht**	22.130 kg	48.788 lb
Transportgewicht***	19.178 kg	42.280 lb
Bodemdruk (ISO 16754)	54 kPa	7,9 psi
Onderwagen (standaard)	42 Sectie met 8 Bodemrollen	
1 Spoorbreedte	1,930 m	76 inch
2 Breedte van maximale rupsschoenen	0,610 m	24 inch
3 Breedte over rupsen	2,540 m	100 inch
Breedte over tappen	2,692 m	106 inch
4 Lengte van rupsen op de grond	2,964 m	116,7 inch
Grondraakvlak (ISO 16754)	3,992 m ²	6188 inch ²
Hellingshoek van rups	0,2028 m	7,9 inch
Hoogte van rupsplaatkam (voor middelzwaar werk)	0,065 m	2,6 inch
Bodemvrijheid	0,361 m	14,2 inch
Pendelen bij voorste loopwiel	0,103 m	4,0 inch
5 Machinehoogte****	3,172 m	124,9 inch
6 Machinelengte zonder blad	4,730 m	186,2 inch

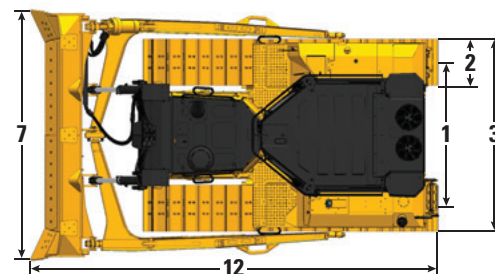
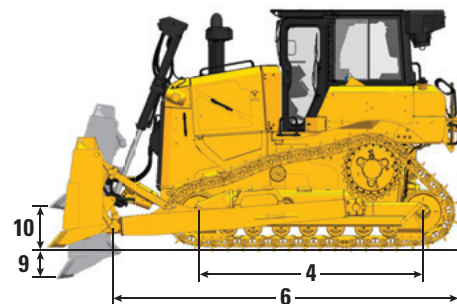
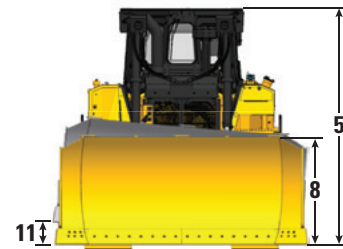
Alle afmetingen hierboven met HDXL onderwagen met Moderate Service-rupsen van maximale breedte voor configuratie, 6 SU-blad, en berekend per ISO 16754 tenzij anders staat aangegeven.

*XE-aandrijflijn voegt 0,7 kPa (0,1 psi) en 273 kg (600 lb) toe aan de getoonde bodemdruk en gewichten.

**Het bedrijfsgewicht is inclusief blad, smeermiddelen, koelvloeistof, volle brandstoftank, standaardrupsen, ROPS/FOPS-cabine, trekhaak en machinist van 75 kg (165 lb).

***Het transportgewicht is inclusief bladhefcilinders, smeermiddelen, koelvloeistof, 10% brandstof, ROPS/FOPS-cabine en trekstang.

****Hoogte van machine vanaf bovenkant van kam van rupsplaat tot bovenkant van Product Link™-antenne. Tel bij de totale hoogte van de machine 66 mm (2,6 inch) op voor de beschermingsstangen. Voor bosbouw-beschermingsstangen moet u 122 mm (4,8 inch) bijtellen. Met rupsschoenen voor zeer zwaar werk moet u 12 mm (0,5 inch) bijtellen. Wanneer Cat Grade met 3D-antennes is geïnstalleerd, neemt de totale machinehoogte niet toe.



Bladen

Configuratie	6 SU		6A	
Capaciteit (ISO 9246)	5,7 m ³	7,5 yd ³	4,2 m ³	5,5 yd ³
7 Breedte van de Hoekmessen	3,312 m	10,87 ft	4,389 m	14,40 ft
Breedte zonder hoekmessen	3,246 m	10,65 ft	4,250 m	13,94 ft
Breedte over hoekmessen (blad schuin)	N.v.t.		3,982 m	13,06 ft
Breedte zonder hoekmessen (blad schuin)	N.v.t.		3,858 m	12,66 ft
Maximale bladhoek	N.v.t.		25 graden	
8 Hoogte	1,408 m	4,62 ft	1,150 m	3,77 ft
9 Graafdiepte	0,502 m	19,8 inch	0,595 m	23,4 inch
10 Tilhoogte	1,180 m	46,5 inch	1,084 m	42,7 inch
11 Maximale Kanteling van Bladhoek	0,564 m	22,2 inch	0,599 m	23,6 inch
Maximale kantelhoek	9,8 graden		7,8 graden	
Afstelruimte hellingshoek van rups	±4,2 graden		N.v.t.	
12 Machinelengte (blad recht)	5,436 m	17,83 ft	5,377 m	17,64 ft
Machinelengte (blad schuin)	N.v.t.		6,418 m	21,06 ft
Gewicht (blad)	1385 kg	3053 lb	1265 kg	2789 lb
Gewicht (blad en duwarmen)	2620 kg	5777 lb	3406 kg	7509 lb

D6/D6 XE* LGP (30 inch)

Operationele gewicht**	22.870 kg	50.420 lb
Transportgewicht***	19.725 kg	43.486 lb
Bodemdruk (ISO 16754)	45 kPa	6,5 psi
Onderwagen (standaard)	42 Sectie met 8 Bodemrollen	
1 Spoorbreedte	2,080 m	82 inch
2 Breedte van maximale rupsschoenen	0,760 m	30 inch
3 Breedte over rupsen	2,840 m	111,8 inch
Breedte over tappen	2,994 m	117,9 inch
4 Lengte van rupsen op de grond	2,964 m	116,7 inch
Grondraakvlak (ISO 16754)	4,990 m ²	7735 inch ²
Hellingshoek van rups	0,2028 m	7,9 inch
Hoogte van rupsplaatkam (voor middelzwaar werk)	0,065 m	2,6 inch
Bodemvrijheid	0,361 m	14,2 inch
Pendelen bij voorste loopwiel	0,100 m	3,9 inch
5 Machinehoogte****	3,172 m	124,9 inch
6 Machinelengte zonder blad	4,730 m	186,2 inch

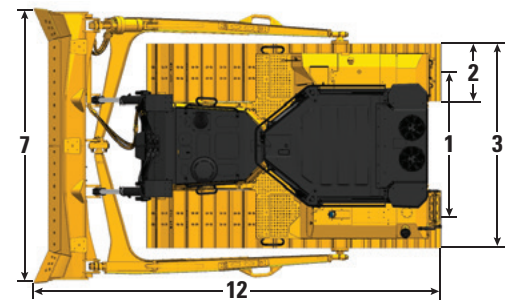
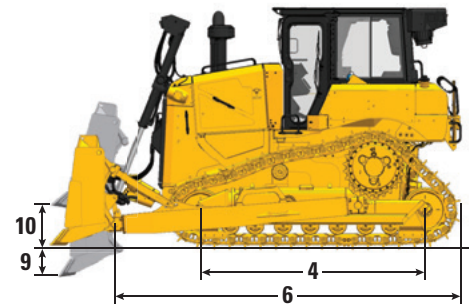
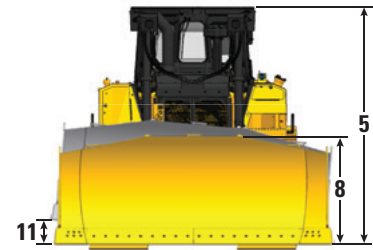
Alle afmetingen hierboven met HDXL onderwagen met Moderate Service-rupsen van maximale breedte voor configuratie, 6 SU-blad, en berekend per ISO 16754 tenzij anders staat aangegeven.

*XE-aandrijflijn voegt 0,7 kPa (0,1 psi) en 273 kg (600 lb) toe aan de getoonde bodemdruk en gewichten.

**Het bedrijfsgewicht is inclusief blad, smeermiddelen, koelvloeistof, volle brandstoftank, standaardrupsen, ROPS/FOPS-cabine, trekhaak en machinist van 75 kg (165 lb).

***Het transportgewicht is inclusief bladhefcilinders, smeermiddelen, koelvloeistof, 10% brandstof, ROPS/FOPS-cabine en trekstang.

****Hoogte van machine vanaf bovenkant van kam van rupsplaat tot bovenkant van Product Link-antenne. Tel bij de totale hoogte van de machine 66 mm (2,6 inch) op voor de beschermingsstangen. Voor bosbouw-beschermingsstangen moet u 122 mm (4,8 inch) bijtellen. Met rupsschoenen voor zeer zwaar werk moet u 12 mm (0,5 inch) bijtellen. Wanneer Cat Grade met 3D-antennes is geïnstalleerd, neemt de totale machinehoogte niet toe.



Bladen

Configuratie	6 SU LGP (30 inch)		6A LGP (30 inch)	
	m	ft	m	ft
Capaciteit (ISO 9246)	5,8 m ³	7,6 yd ³	4,6 m ³	6,0 yd ³
7 Breedte van de Hoekmessen	3,613 m	11,85 ft	4,735 m	15,54 ft
Breedte zonder hoekmessen	3,551 m	11,65 ft	4,596 m	15,08 ft
Breedte over hoekmessen (blad schuin)	N.v.t.		4,295 m	14,09 ft
Breedte zonder hoekmessen (blad schuin)	N.v.t.		4,172 m	13,69 ft
Maximale bladhoek	N.v.t.		25 graden	
8 Hoogte	1,408 m	4,62 ft	1,150 m	3,77 ft
9 Graafdiepte	0,502 m	19,8 inch	0,568 m	22,3 inch
10 Tilhoogte	1,180 m	46,5 inch	1,125 m	44,3 inch
11 Maximale Kanteling van Bladhoek	0,551 m	21,7 inch	0,640 m	25,2 inch
Maximale kantelhoek	8,8 graden		7,8 graden	
Afstelruimte hellingshoek van rups	±4,2 graden		N.v.t.	
12 Machinelengte (blad recht)	5,436 m	17,84 ft	5,448 m	17,87 ft
Machinelengte (blad schuin)	N.v.t.		6,561 m	21,53 ft
Gewicht (blad)	1458 kg	3215 lb	1362 kg	3003 lb
Gewicht (blad en duwarmen)	2835 kg	6251 lb	3426 kg	7554 lb

Specificaties D6/D6 XE Bulldozer

D6/D6 XE* LGP (36 inch)

Operationele gewicht**	23.911 kg	52.715 lb
Transportgewicht***	21.165 kg	46.660 lb
Bodemdruk (ISO 16754)	36 kPa	5,2 psi
Onderwagen (standaard)	45 Sectie met 8 bodemrollen	
Onderwagen (optioneel)	45 Sectie met 10 Bodemrollen	
1 Spoorbreedte	2,286 m	90 inch
2 Breedte van maximale rupsschoenen	0,915 m	36 inch
3 Breedte over rupsen	3,200 m	126,0 inch
Breedte over tappen	3,491 m	137,4 inch
4 Lengte van rupsen op de grond	3,247 m	127,8 inch
Grondraakvlak (ISO 16754)	6,505 m ²	10.083 inch ²
Hellingshoek van rups	0,2028 m	7,9 inch
Hoogte van rupsplaatkam (voor middelzwaar werk)	0,065 m	2,6 inch
Bodemvrijheid	0,395 m	15,6 inch
Pendelen bij voorste loopwiel	0,116 m	4,6 inch
5 Machinehoogte****	3,222 m	126,9 inch
6 Machinelengte zonder blad	5,040 m	198,4 inch

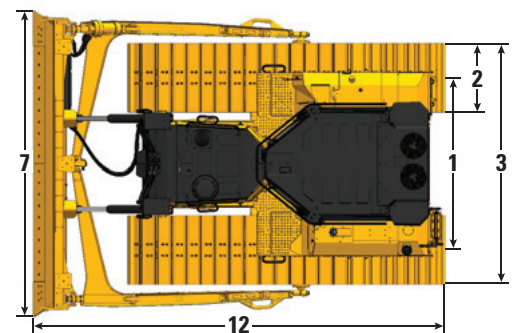
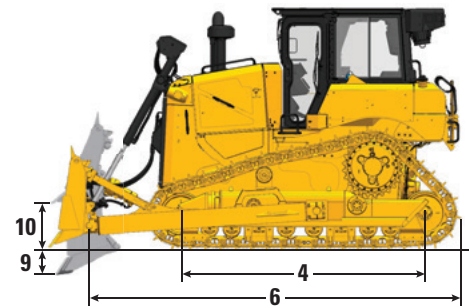
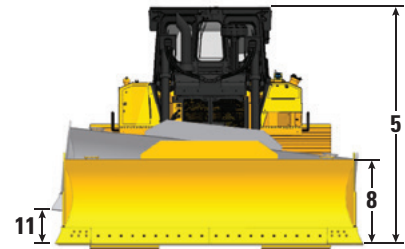
Alle afmetingen hierboven met HDXL onderwagen met Moderate Service-rupsen van maximale breedte voor configuratie, 6 S-blad, en berekend per ISO 16754 tenzij anders staat aangegeven.

*XE-aandrijflijn voegt 0,7 kPa (0,1 psi) en 273 kg (600 lb) toe aan de getoonde bodemdruk en gewichten.

**Het bedrijfsgewicht is inclusief blad, smeermiddelen, koelvloeistof, volle brandstoftank, standaardrupsen, ROPS/FOPS-cabine, trekhaak en machinist van 75 kg (165 lb).

***Het transportgewicht is inclusief bladhefcilinders, smeermiddelen, koelvloeistof, 10% brandstof, ROPS/FOPS-cabine en trekstang.

****Hoogte van machine vanaf bovenkant van kam van rupsplaat tot bovenkant van Product Link-antenne. Tel bij de totale hoogte van de machine 66 mm (2,6 inch) op voor de beschermingsstangen. Voor bosbouw-beschermingsstangen moet u 122 mm (4,8 inch) bijtellen. Met rupsschoenen voor zeer zwaar werk moet u 12 mm (0,5 inch) bijtellen. Wanneer Cat Grade met 3D-antennes is geïnstalleerd, neemt de totale machinehoogte niet toe.



Bladen

Configuratie	6 S LGP (36 inch)		6A LGP (36 inch)	
Capaciteit (ISO 9246)	3,8 m ³	5,0 yd ³	5,0 m ³	6,5 yd ³
7 Breedte van de Hoekmessen	4,063 m	13,33 ft	5,100 m	16,73 ft
Breedte zonder hoekmessen	3,917 m	12,85 ft	4,961 m	16,28 ft
Breedte over hoekmessen (blad schuin)	N.v.t.		4,626 m	15,18 ft
Breedte zonder hoekmessen (blad schuin)	N.v.t.		4,502 m	14,77 ft
Maximale bladhoek	N.v.t.		25 graden	
8 Hoogte	1,108 m	3,64 ft	1,150 m	3,77 ft
9 Graafdiepte	0,600 m	1,97 ft	0,719 m	28,3 inch
10 Tilhoogte	1,080 m	3,54 ft	1,173 m	46,2 inch
11 Maximale Kanteling van Bladhoek	0,500 m	1,64 ft	0,689 m	27,1 inch
Maximale kantelhoek	8,8 graden		7,8 graden	
Afstelruimte hellingshoek van rups	±4,2 graden		N.v.t.	
12 Machinelengte (blad recht)	5,483 m	17,99 ft	5,960 m	19,55 ft
Machinelengte (blad schuin)	N.v.t.		6,996 m	22,95 ft
Gewicht (blad)	1232 kg	2717 lb	1465 kg	3230 lb
Gewicht (blad en duwarmen)	2383 kg	5255 lb	3630 kg	8004 lb

D6/D6 XE* VPAT

Operationele gewicht**	22.275 kg	49.108 lb
Transportgewicht***	20.513 kg	45.223 lb
Bodemdruk (ISO 16754)	49 kPa	7,1 psi
Onderwagen (standaard)	45 Sectie met 8 bodemrollen	
1 Spoorbreedte	2,080 m	82 inch
2 Breedte van maximale rupsschoenen	0,610 m	24 inch
3 Breedte over rupsen	2,690 m	105,9 inch
4 Lengte van rupsen op de grond	3,247 m	127,8 inch
Grondraakvlak (ISO 16754)	4,473 m ²	6933 inch ²
Hellingshoek van rups	0,2028 m	7,9 inch
Hoogte van rupsplaatkam (voor middelzwaar werk)	0,065 m	2,6 inch
Bodemvrijheid	0,422 m	16,6 inch
Pendelen bij voorste loopwiel	0,112 m	4,4 inch
5 Machinehoogte****	3,222 m	126,9 inch
6 Machinelengte zonder blad	5,134 m	202,1 inch

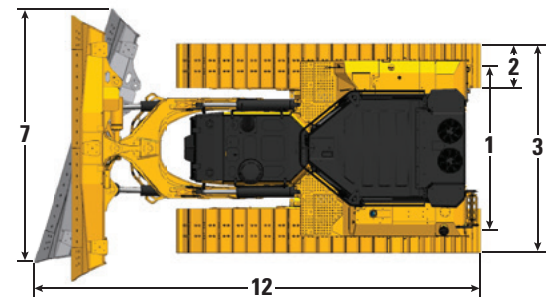
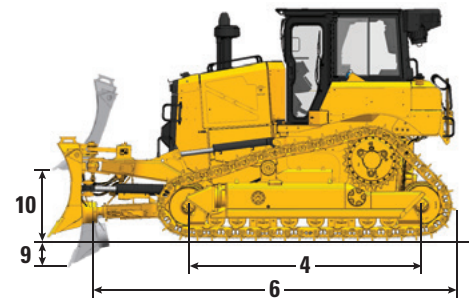
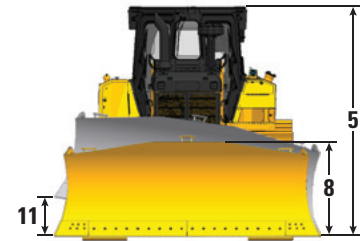
Alle bovenstaande afmetingen met HDXL-onderwagen met Moderate Service-schoenen met maximale breedte voor configuratie, VPAT-Stortplaatsblad en berekend volgens ISO 16754, tenzij anders aangegeven.

*XE-aandrijflijn voegt 0,7 kPa (0,1 psi) en 273 kg (600 lb) toe aan de getoonde bodemdruk en gewichten.

**Het bedrijfsgewicht is inclusief blad, smeermiddelen, koelvloeistof, volle brandstoftank, standaardrupsen, ROPS/FOPS-cabine, trekhaak en machinist van 75 kg (165 lb).

***Het transportgewicht is inclusief bladhefcilinders, C-frame, smeermiddelen, koelvloeistof, 10% brandstof, ROPS/FOPS-cabine en trekstang.

****Hoogte van machine vanaf bovenkant van kam van rupsplaat tot bovenkant van Product Link-antenne. Tel bij de totale hoogte van de machine 66 mm (2,6 inch) op voor de beschermingsstangen. Voor bosbouw-beschermingsstangen moet u 122 mm (4,8 inch) bijtellen. Met rupsschoenen voor zeer zwaar werk moet u 12 mm (0,5 inch) bijtellen. Wanneer Cat Grade met 3D-antennes is geïnstalleerd, neemt de totale machinehoogte niet toe.



Blad

Configuratie	6 VPAT	
Capaciteit (ISO 9246)	4,1 m ³	5,4 yd ³
7 Breedte van de Hoekmessen	3,680 m	12,07 ft
Breedte zonder hoekmessen	3,570 m	11,71 ft
Breedte over hoekmessen (blad schuin)	3,363 m	11,03 ft
Breedte zonder hoekmessen (blad schuin)	3,266 m	10,72 ft
Maximale bladhoek	24,1 graden	
8 Hoogte	1,312 m	4,30 ft
9 Graafdiepte	0,698 m	27,5 inch
10 Tilhoogte	1,131 m	44,5 inch
11 Maximale Kanteling van Bladhoek	0,576 m	22,7 inch
Maximale kantelhoek	9 graden	
Afstelruimte hellingshoek van rups	+3,1/-2,9 graden	
12 Machinelengte (blad recht)	5,662 m	18,58 ft
Machinelengte (blad schuin)	6,365 m	20,88 ft
Gewicht (blad)	1436 kg	3166 lb

Specificaties D6/D6 XE Bulldozer

D6/D6 XE* LGP VPAT (30 inch)

Operationele gewicht**	23.012 kg	50.733 lb
Transportgewicht***	21.158 kg	46.645 lb
Bodemdruk (ISO 16754)	40 kPa	5,9 psi
Onderwagen (standaard)	46 Sectie met 8 bodemrollen	
Onderwagen (optioneel)	46 Sectie met 10 bodemrollen	
1 Spoorbreedte	2,286 m	90 inch
2 Breedte van maximale rupsschoenen	0,760 m	30 inch
3 Breedte over rupsen	3,046 m	119,9 inch
4 Lengte van rupsen op de grond	3,355 m	132,1 inch
Grondraakvlak (ISO 16754)	5,591 m ²	8666 inch ²
Hellingshoek van rups	0,2028 m	7,9 inch
Hoogte van rupsplaatkam (voor middelzwaar werk)	0,065 m	2,6 inch
Bodemvrijheid	0,395 m	15,6 inch
Pendelen bij voorste loopwiel	0,121 m	4,8 inch
5 Machinehoogte****	3,222 m	126,9 inch
6 Machinelengte zonder blad	5,134 m	202,1 inch

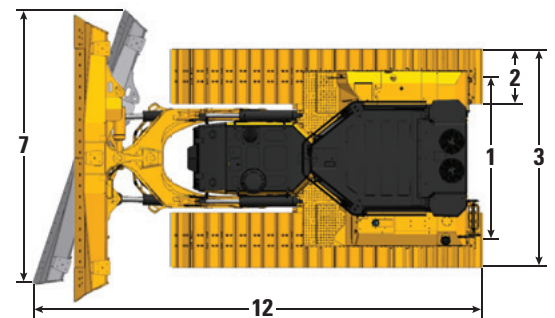
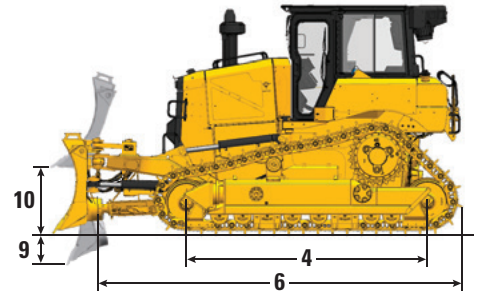
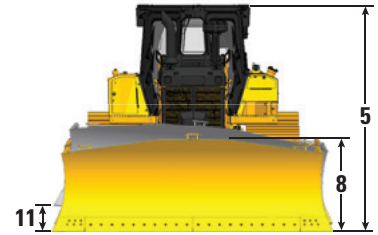
Alle bovenstaande afmetingen met HDXL-onderwagen met Moderate Service-schoenen met maximale breedte voor configuratie, VPAT-Stortplaatsblad en berekend volgens ISO 16754, tenzij anders aangegeven.

*XE-aandrijflijn voegt 0,7 kPa (0,1 psi) en 273 kg (600 lb) toe aan de getoonde bodemdruk en gewichten.

**Het bedrijfsgewicht is inclusief blad, smeermiddelen, koelvloeistof, volle brandstoftank, standaardrupsen, ROPS/FOPS-cabine, trekhaak en machinist van 75 kg (165 lb).

***Het transportgewicht is inclusief bladhefcilinders, C-frame, smeermiddelen, koelvloeistof, 10% brandstof, ROPS/FOPS-cabine en trekstang.

****Hoogte van machine vanaf bovenkant van kam van rupsplaat tot bovenkant van Product Link-antenne. Tel bij de totale hoogte van de machine 66 mm (2,6 inch) op voor de beschermingsstangen. Voor bosbouw-beschermingsstangen moet u 122 mm (4,8 inch) bijtellen. Met rupsschoenen voor zeer zwaar werk moet u 12 mm (0,5 inch) bijtellen. Wanneer Cat Grade met 3D-antennes is geïnstalleerd, neemt de totale machinehoogte niet toe.



Blad

Configuratie	6 VPAT LGP (30 inch)	
Capaciteit (ISO 9246)	4,5 m ³	5,9 yd ³
7 Breedte van de Hoekmessen	4,000 m	13,12 ft
Breedte zonder hoekmessen	3,890 m	12,76 ft
Breedte over hoekmessen (blad schuin)	3,655 m	11,99 ft
Breedte zonder hoekmessen (blad schuin)	3,554 m	11,66 ft
Maximale bladhoek	24,1 graden	
8 Hoogte	1,312 m	4,30 ft
9 Graafdiepte	0,698 m	27,5 inch
10 Tilhoogte	1,131 m	44,5 inch
11 Maximale Kanteling van Bladhoek	0,625 m	24,6 inch
Maximale kantelhoek	9 graden	
Afstelruimte hellingshoek van rups	+3,1/-2,9 graden	
12 Machinelengte (blad recht)	5,662 m	18,58 ft
Machinelengte (blad schuin)	6,430 m	21,10 ft
Gewicht (blad)	1520 kg	3351 lb

D6/D6 XE* LGP VPAT (36 inch)

Operationele gewicht**	23.547 kg	51.912 lb
Transportgewicht***	21.593 kg	47.604 lb
Bodemdruk (ISO 16754)	34 kPa	5,0 psi
Onderwagen (standaard)	46 Sectie met 8 bodemrollen	
Onderwagen (optioneel)	46 Sectie met 10 bodemrollen	
1 Spoorbreedte	2,39 m	94 inch
2 Breedte van maximale rupsschoenen	0,915 m	36 inch
3 Breedte over rupsen	3,305 m	130,1 inch
4 Lengte van rupsen op de grond	3,355 m	132,1 inch
Grondraakvlak (ISO 16754)	6,709 m ²	10.399 inch ²
Hellingshoek van rups	0,2028 m	7,9 inch
Hoogte van rupsplaatkam (voor middelzwaar werk)	0,065 m	2,6 inch
Bodemvrijheid	0,383 m	15,1 inch
Pendelen bij voorste loopwiel	0,121 m	4,8 inch
5 Machinehoogte****	3,222 m	126,9 inch
6 Machinelengte zonder blad	5,134 m	202,1 inch

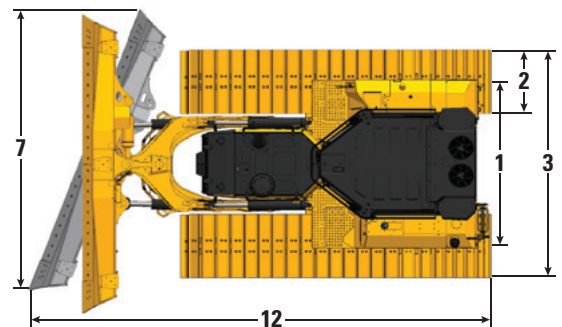
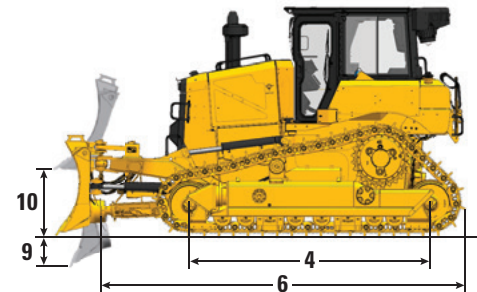
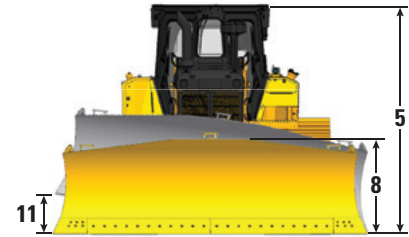
Alle afmetingen hierboven met zwaar uitgevoerde onderwagen met Moderate Service-rupsen van maximale breedte voor configuratie, VPAT-blad en berekend op basis van ISO 16754 tenzij anders aangegeven.

*XE-aandrijflijn voegt 0,7 kPa (0,1 psi) en 273 kg (600 lb) toe aan de getoonde bodemdruk en gewichten.

**Het bedrijfsgewicht is inclusief blad, smeermiddelen, koelvloeistof, volle brandstoftank, ROPS/FOPS-cabine, trekhaak en machinist van 75 kg (165 lb).

***Het transportgewicht is inclusief bladhefcilinders, C-frame, smeermiddelen, koelvloeistof, 10% brandstof, ROPS/FOPS-cabine en trekhaak.

****Hoogte van machine vanaf bovenkant van kam van rupsplaat tot bovenkant van Product Link-antenne. Tel bij de totale hoogte van de machine 66 mm (2,6 inch) op voor de beschermingsstangen. Voor bosbouw-beschermingsstangen moet u 122 mm (4,8 inch) bijtellen. Met rupsschoenen voor zeer zwaar werk moet u 12 mm (0,5 inch) bijtellen. Wanneer Cat Grade met 3D-antennes is geïnstalleerd, neemt de totale machinehoogte niet toe.



Blad

Configuratie	6 VPAT LGP (36 inch)	
Capaciteit (ISO 9246)	4,86 m ³	6,5 yd ³
7 Breedte van de Hoekmessen	4,340 m	14,24 ft
Breedte zonder hoekmessen	4,230 m	13,88 ft
Breedte over hoekmessen (blad schuin)	3,966 m	13,01 ft
Breedte zonder hoekmessen (blad schuin)	3,868 m	12,69 ft
Maximale bladhoek	24,1 graden	
8 Hoogte	1,312 m	4,30 ft
9 Graafdiepte	0,698 m	27,5 inch
10 Tilhoogte	1,131 m	44,5 inch
11 Maximale Kanteling van Bladhoek	0,684 m	26,9 inch
Maximale kantelhoek	9 graden	
Afstelruimte hellingshoek van rups	+3,1/-2,9 graden	
12 Machinelengte (blad recht)	5,662 m	18,58 ft
Machinelengte (blad schuin)	6,500 m	21,33 ft
Gewicht (blad)	1621 kg	3574 lb

Specificaties D6/D6 XE Bulldozer

D6/D6 XE* LGP vouwbare VPAT (30 inch) – alleen EU

Operationele gewicht**	23.438 kg	51.672 lb
Transportgewicht***	20.853 kg	45.972 lb
Bodemdruk (ISO 16754)	47 kPa	6,9 psi
Onderwagen (standaard)	46 Sectie met 8 bodemrollen	
Onderwagen (optioneel)	46 Sectie met 10 bodemrollen	
1 Spoorbreedte	2,286 m	90 inch
2 Breedte van standaard rupsschoenen****	0,660 m	26 inch
Optionele rupsschoenen****	0,710 m	28 inch
Optionele maximale rupsschoenen****	0,760 m	30 inch
3 Breedte over rupsen	2,946 m	116,0 inch
4 Lengte van rupsen op de grond	3,355 m	132,1 inch
Grondraakvlak (ISO 16754)	4,845 m ²	7510 inch ²
Hellingshoek van rups	0,2028 m	7,9 inch
Hoogte van rupsplaatkam (voor middelzwaar werk)	0,065 m	2,6 inch
Bodemvrijheid	0,395 m	15,6 inch
Pendelen bij voorste loopwiel	0,121 m	4,8 inch
5 Machinehoogte*****	3,222 m	126,9 inch
6 Machinelengte zonder blad	5,134 m	202,1 inch

Alle afmetingen hierboven met zwaar uitgevoerde onderwagen met rupsen voor middelzwaar werk van standaard breedte voor configuratie, vouwbaar VPAT-blad en berekend op basis van ISO 16754 tenzij anders aangegeven.

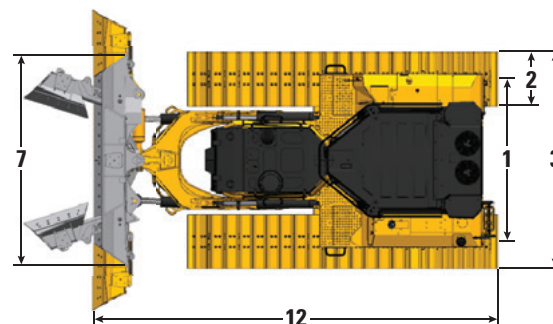
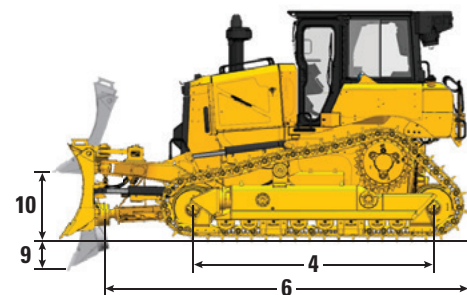
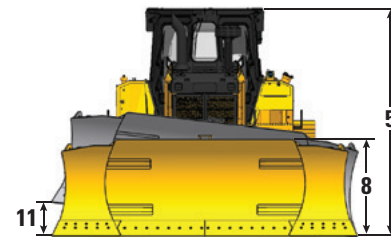
*XE-aandrijflijn voegt 0,7 kPa (0,1 psi) en 273 kg (600 lb) toe aan de getoonde bodemdruk en gewichten.

**Het bedrijfsgewicht is inclusief blad, smeermiddelen, koelvloeistof, volle brandstoftank, standaardrupsen, ROPS/FOPS-cabine, trekhaak en machinist van 75 kg (165 lb).

***Het transportgewicht is inclusief bladhefcilinders, C-frame, smeermiddelen, koelvloeistof, 10% brandstof, ROPS/FOPS-cabine en trekstang.

****Standaard rupsschoenbreedte garandeert een transportbreedte van 3,0 m met het blad opgevouwen. Optionele 30 inch rupsschoenen bieden een lagere bodemdruk van 45 kPa (6,5 psi). Vergroot de breedte tijdens transport tot 3,046 m (120,0 inch).

*****Hoogte van machine vanaf bovenkant van kam van rupsplaat tot bovenkant van Product Link-antenne. Tel bij de totale hoogte van de machine 66 mm (2,6 inch) op voor de beschermingsstangen. Voor bosbouw-beschermingsstangen moet u 122 mm (4,8 inch) bijtellen. Met rupsschoenen voor zeer zwaar werk moet u 12 mm (0,5 inch) bijtellen.



Blad

Configuratie	6 VPAT LGP Folding (30 inch)	
Capaciteit (ISO 9246)	5,2 m ³	6,8 yd ³
7 Breedte van de Hoekmessen	4,229 m	13,88 ft
Breedte zonder hoekmessen	4,115 m	13,50 ft
Breedte van opgevouwen blad	2,960 m	9,71 ft
Maximale bladhoek	24,1 graden	
8 Hoogte	1,312 m	4,30 ft
9 Graafdiepte	0,698 m	27,5 inch
10 Tilhoogte	1,131 m	44,5 inch
11 Maximale Kanteling van Bladhoek	0,659 m	26,0 inch
Maximale kantelhoek	9 graden	
Afstelruimte hellingshoek van rups	+3,1/-2,9 graden	
12 Machinelengte (blad recht)	5,662 m	18,58 ft
Machinelengte (blad schuin)	6,643 m	21,10 ft
Machinelengte (blad gevouwen)	6,637 m	21,78 ft
Gewicht (blad)	2254 kg	4969 lb

Afmetingen – Uitrustingsstukken achter

Tel de volgende waarden op bij de totale lengte van de machine als deze achterste uitrustingsstukken zijn geïnstalleerd.

		Lier		Ripper		Trekstang of contragewicht*		Stootstangkast	
Duwarm en schuine bulldozers	D6, D6 LGP (30 inch)	441 mm	17,4 inch	1179 mm	46,4 inch	249 mm	9,8 inch	478 mm	18,8 inch
	D6 LGP (36 inch)	416 mm	16,4 inch	1154 mm	45,4 inch	224 mm	8,8 inch	453 mm	17,8 inch
VPAT-bulldozers		416 mm	16,4 inch	1154 mm	45,4 inch	224 mm	8,8 inch	453 mm	17,8 inch

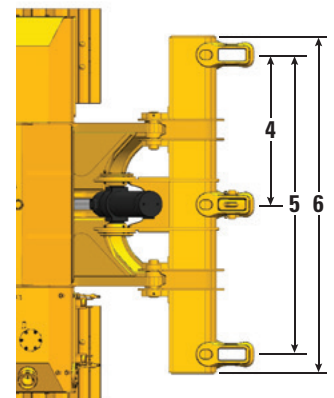
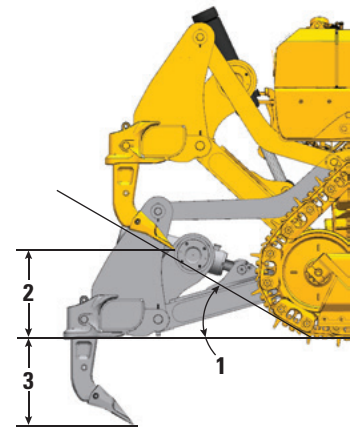
*Trekstang gewicht 119 kg (262 lb), 331 kg (730 lb) voor elke contragewichtplaat. Het nieuwe ontwerp voor de D6-bulldozer heeft een verbeterde balans. Contragewichten worden alleen aanbevolen bij zwaardere aftermarket-bladen.

Ripper

Type	Vast Parallellogram	
Aantal houders	3	
1 Hellingshoek	31 graden	
2 Maximale speling geheven (onder punt)	664 mm	26,1 inch
3 Maximale penetratie	571 mm	22,5 inch
4 Afstand tussen Houders	1000 mm	39,4 inch
5 Schachtdikte	2000 mm	78,8 inch
Schachtgedeelte	74 mm × 175 mm	2,9 inch × 6,9 inch
6 Totale balkbreedte	2190 mm	86 inch
Dwarsdoorsnede van balk	219 mm × 304 mm	8,8 inch × 12 inch
Maximale penetratiekracht*	68,8 kN	15.470 lbf
Losbreekkraft	126 kN	28.350 lbf
Ripper-gewicht		
Met enkele schacht	1550 kg	3417 lb
Elke extra schacht	73 kg	161 lb

Specificaties op basis van een D6 bulldozer-configuratie met onderwagen voor zwaar werk, rupsschoenen voor middelzwaar werk en ripper met rechte schachten.

*Kan variëren op basis van configuratie en gewicht van de machine.



Specificaties D6/D6 XE Bulldozer

Lieren

De D6 en D6 XE vergroten hun toonaangevende liercapaciteit met de introductie van beschikbare hogedrukhydrauliek (27.600 kPa/4000 psi) die in staat is om high-performance hydraulische lieren aan te drijven. Deze lieren zijn heel precies te bedienen voor toepassingen waarbij het nauwkeurig plaatsen van een lading nodig is. De D6 is nog steeds compatibel met door uitgangskoppel van de aftakas aangedreven lieren voor maximaal vermogen en efficiëntie. Lieren van beide soorten zijn verkrijgbaar bij Caterpillar en kunnen in de fabriek of door de dealer worden geïnstalleerd. Ze worden geïntegreerd in het elektronische en bedieningssysteem van de bulldozer.

Bulldozermodel	D6				D6 XE	
	PA56 (lage snelheid)		PA56 (Standardsnelheid)		PA85	
Liermodel	PA56 (lage snelheid)		PA56 (Standardsnelheid)		PA85	
Lieraandrijving	Uitgangskoppel van de Aftakas Mechanisch		Uitgangskoppel van de Aftakas Mechanisch		Hydraulisch	
Bediening	Elektrisch systeem		Elektrisch systeem		Elektrisch systeem	
Operationeel gewicht*	1582 kg	3487 lb	1582 kg	3487 lb	1530 kg	3374 lb
Oliecapaciteit	43,5 l	11,5 gal	43,5 l	11,5 gal	19 l	5 gal
Grotere lengte van bulldozer						
Standaard/LGP	516 mm	20,4 inch	516 mm	20,4 inch	516 mm	20,4 inch
LGP (36 inch)	365 mm	14,4 inch	365 mm	14,4 inch	365 mm	14,4 inch
Trommeldiameter	254 mm	10 inch	254 mm	10 inch	254 mm	10 inch
Kabeldiameter						
Aanbevolen	22 mm	0,88 inch	22 mm	0,88 inch	22 mm	0,88 inch
Opties	25 mm	1,0 inch	25 mm	1,0 inch	25 mm	1,0 inch
Werkcapaciteit trommel						
22 mm (0,88 inch)	55 m	180 ft	55 m	180 ft	55 m	180 ft
25 mm (1,0 inch)	50 m	163 ft	50 m	163 ft	50 m	163 ft
Maat van kabelring (buitendiameter × lengte)	54 mm × 67 mm	2,1 inch × 2,6 inch	54 mm × 67 mm	2,1 inch × 2,6 inch	54 mm × 67 mm	2,1 inch × 2,6 inch
Maximale Kale Trommel						
Maximale trekkracht van kabel**	399 kN	89.800 lb	399 kN	89.800 lb	378 kN	85.000 lb
Snelheid van kabel***	17 m/min	57 ft/min	33 m/min	107 ft/min	23 m/min	77 ft/min
Volle trommel****						
Maximale trekkracht van kabel**	399 kN	89.800 lb	399 kN	89.800 lb	220 kN	49.500 lb
Snelheid van kabel***	29 m/min	94 ft/min	55 m/min	179 ft/min	40 m/min	132 ft/min

*Het operationele gewicht is inclusief lier, bevestigingsmaterialen, olie en aanbevolen staal.

**De maximale trekkracht van de kabel is de lagere waarde van hetzij de berekende trekkracht bij het maximale uitgangskoppel van de aftakas van de bulldozer hetzij de nominale breeksterkte van een nieuwe IWRC IPS-kabel met de maximale optionele afmeting.

***De maximale snelheid van de kabel is berekend als snelheid van de onbelaste kabel bij een maximale uitgangskoppel van de aftakas van de bulldozer of maximaal hydraulisch vermogen.

****Volle trommel zoals gedefinieerd door SAE J1158.

Rupsschoenen

Verkrijgbaar als HDXL of Cat Abrasion™. Sommige rupsplaten zijn niet in alle regio's verkrijgbaar. Raadpleeg uw Cat-dealer voor meer informatie.

	Middelzwaar werk	Zeer zwaar werk	Zeer zwaar werk, trapezoidaal	Zelfreinigend	Quad/Quad- voorbereiding
D6/D6 XE – 42 Link					
560 mm (22 inch)	✓	✓	✓		
610 mm (24 inch)	✓	✓	✓		
D6 LGP/D6 XE LGP – 42 Link					
610 mm (24 inch)	✓	✓	✓		
760 mm (30 inch)	✓	✓	✓		
D6 LGP/D6 XE LGP (36 inch) – 45 Link					
760 mm (30 inch)	✓	✓	✓		
915 mm (36 inch)	✓	✓	✓		Alleen HDXL
D6 VPAT/D6 XE VPAT – 45 Link					
610 mm (24 inch)	✓	✓	✓		
D6 LGP VPAT/D6 XE LGP VPAT – 46 Link					
610 mm (24 inch)	✓	✓	✓		
660 mm (26 inch)	Alleen EU				
710 mm (28 inch)	Alleen EU				
760 mm (30 inch)	✓	✓	✓		
D6 LGP VPAT/D6 XE LGP VPAT (36 inch) – 46 Link					
760 mm (30 inch)	✓	✓	✓		
915 mm (36 inch)	✓	✓	✓		Alleen HDXL

Airconditioningsysteem

Het airconditioningsysteem van deze machine bevat het gefluoreerde broeikasgas R134a als koelmiddel (potentiële bijdrage aan het broeikas effect = 1430). Het systeem bevat 1,36 kg koelmiddel, dat een CO₂-equivalent heeft van 1,964 metrische ton.

Geavanceerde cabinefiltratie

Cabine van machinist

- Verspreide HVAC-leidingen met automatische temperatuurcontrole en ventilatorsnelheid bieden de machinist het ultieme comfort met minder input van de gebruiker.
- Minder onderhoud aan de condensatorkern met automatisch omkerende ventilatoren.
- Cat geavanceerde cabinefiltratie is standaard.

Cat geavanceerde cabinefiltratie

- De machinist wordt beschermd tegen inadembare deeltjes (0,3–10 micron).
- Duurzaam op druk gebrachte cabine (voldoet aan Amerikaanse voorschriften op het gebied van silica).
- Minder onderhoud met een langere levensduur en zeer efficiënte filters.
- Bescherming voor alle cabinecomponenten: elektronica, etc.
- Draagt bij tot de naleving van de Amerikaanse arbo-vereisten uit tabel 1 met betrekking tot silica voor cabines voor machinisten.
- Meerlagige filters voor optionele efficiëntie-upgrades. Vraag uw Cat-dealer naar de beschikbaarheid.
 - MERV 16 – Standaard uitrusting
 - HEPA
 - Geactiveerde Koolstof + HEPA
 - ABEK1 + HEPA

Normen

Rollover Protective Structure (ROPS)/ Falling Object Protective Structure (FOPS)

- ROPS voldoet aan ISO 3471:2008, FOPS voldoet aan ISO 3449:2005 niveau II.

Remmen

- Remmen voldoen aan de Internationale norm ISO 10265:2008.

Geluidsniveau Informatie

- Het gemiddelde geluidsdrukniveau voor omstanders bij gebruik van 'ISO 63956:2008' om de waarde voor een gesloten cabine te meten, wordt hieronder getoond. De meting is uitgevoerd op 70% van het maximale toerental van de koelventilator van de motor. Het geluidsniveau kan variëren bij verschillende toerentallen van de koelventilator van de motor.

OPMERKING: Voor het dynamische geluidsvermogen moet een marge van ± 2 dB(A) worden aangehouden.

D6	111 dB(A)
D6 XE	109 dB(A)

- Het gemiddelde geluidsdrukniveau bij gebruik van 'ISO 6396:2008' om de waarde voor een gesloten cabine te meten, wordt hieronder getoond. De meting is uitgevoerd op 70% van het maximale toerental van de koelventilator van de motor. Het geluidsniveau kan variëren bij verschillende toerentallen van de koelventilator van de motor. De cabine is naar behoren geïnstalleerd en onderhouden. De meting is met gesloten cabinedeuren en -ramen uitgevoerd.

OPMERKING: De dynamische onbalans van het geluidsniveau voor de gebruiker is ± 2 dB(A).

D6	76 dB(A)
D6 XE	73 dB(A)

- Gehoorbescherming kan nodig zijn als langere tijd gewerkt wordt met een open operatorstation in een luide omgeving of als de cabine niet goed is onderhouden.

Informatie over het Geluidsniveau voor Machines in Landen van de Europese Unie en in Landen Die de 'Richtlijnen van de Europese Unie' Hanteren

- Indien uitgerust wordt het certificeringsetiket gebruikt om het omgevingsgeluidcertificaat van de machine te verifiëren conform de voorschriften van de Europese Unie. De waarde op het etiket geeft het gegarandeerde geluidsvermogensniveau buiten de cabine (L_{WA}) op het moment van productie voor de omstandigheden die zijn gespecificeerd in '2000/14/EG'.

D6	111 dB(A)
D6 XE	111 dB(A)

Technologische Functies

De breedste keuze aan technologische functies die u helpen om het meeste uit uw dozer te halen.

GRADE	Premium Beeldscherm/Non-ARO	ARO met Assist	Grade met 3D
Grade met 3D	—	+ ¹	✓
Third Party Grade Control Gereed	+	✓	✓
ASSIST			
Slope Indicate	✓	✓	✓
Stable Blade			
Slope Assist			
Blade Load Monitor	—	✓	✓
Traction Control			
AutoCarry™			
VISION/DETECT			
HD Achteruitkijkcamera met Achteruitrijlijnen	✓	✓	✓
LINK			
Product Link Mobiel	✓	✓	✓
Product Link Dual Mode	⊕	⊕	⊕
Remote Flash/Troubleshoot (software-updates op afstand/problemen oplossen)	✓	✓	✓
Grade connectiviteit	—	✓	✓
BESTUURDER FUNCTIES			
Bestuurder ID ²	✓	✓	✓
Machinebeveiliging – Passcode ²	✓	✓	✓
Machinebeveiliging – Bluetooth® ²	⊕	⊕	⊕

¹ Vereist Software Enabled Attachment (SEA)

² Neem Contact Op Met Uw Dealer om In Te Schakelen

✓ Standaard

+ Optie voor Dealerinstallatie

⊕ Af-fabriek Optie

Opmerking: Grade en assist technologieën, met uitzondering van Slope Indicate, zijn niet compatibel met een Verstelbaar Blad.

D6/D6 XE Standaard en optionele uitrusting

Standaard- en optionele uitrusting

Standaard- en optionele uitrusting kunnen verschillen. Raadpleeg uw Cat-dealer voor meer informatie.

	Standaard	Opties		Standaard	Opties
AANDRIJFLIJN			CAT TECHNOLOGIE (vervolg)		
Volledig automatische D6-transmissie met vier versnellingen en koppelomvormer met lock-upkoppeling	D6		Grade connectiviteit		✓
XE Electric Drive-aandrijflijn	D6 XE		Bestuurders-ID	✓	
Differentieel stuurinrichting	✓		Machinebeveiliging – wachtwoord	✓	
Cat C9.3B dieselmotor met turbo, met een op de motor gemonteerde nabehandeling zodat wordt voldaan aan Amerikaanse EPA Tier 4 Final, EU Stage V, Korea Tier 4 Final-emissienormen	✓		Machinebeveiliging – Bluetooth		✓
Cat C9.3B dieselmotor met warmteschild en vloeistofgekoelde turbo		✓	Remote Control Ready	✓	
Luchtfilter, venturibuis-voorfilter met stofuitwerper	✓		Cat Command om te dozenen		✓
Luchtfilter, venturibuis-voorfilter met stofuitwerper en scherm voor toepassingen met veel rondvliegend puin		✓	WERKOMGEVING VAN MACHINIST		
Dubbele reductie planetaire eindaandrijving	✓		Volledig nieuw ontworpen Premium Cabine met Geïntegreerde ROPS en FOPS, glazen deur met enkel glaspaneel, schuiframen en met Cat Geavanceerde Cabinefiltratie	✓	
Dubbele reductie planetaire eindaandrijving, beschermd		✓	Cabine (veel puin), volledig nieuw ontworpen met geïntegreerde ROPS en FOPS, impact-bestendige polycarbonaatdeuren, solide zijramen voor verbeterde afdichting, aangedreven voorreiniger met Cat Geavanceerde Cabinefiltratie voor verbeterde prestaties en levensduur van filter		✓
Automatische ether starthulp	✓		Volledig opnieuw ontworpen cabine voor zwaar gebruik met geïntegreerde ROPS en FOPS, slagvaste polycarbonaatdeuren, schuiframen, met Cat Geavanceerde Cabinefiltratie		✓
Elektrische brandstofontluchtingspomp	✓		Full-color 254 mm (10 inch) liquid crystal touchscreen-scherm	✓	
Elektronische parkeerrem	✓		Geïntegreerde achteruitrijcamera	✓	
Motorluchtfilter met elektronische vervuiliingsindicator	✓		Verstelbare besturingsinstrumenten/ armsteunen voor de operator	✓	
Waterafscheider met elektronische onderhoudsindicator	✓		Stoffen stoel met mechanisch afstelbare rugsteun	✓	
Watermantelverwarmer, 110V OF 220V afhankelijk van verkoopregio	✓		Luxe lederen verwarmde/geventileerde stoel met elektronisch afstelbare rugsteun		✓
Dieseluitlaatvloeistof (DEF)-systeem – Elektronische vulindicator, verwarmde leidingen/tank	✓		Op de cabine gemonteerd modulair HVAC systeem met automatisch omkerende ventilatoren. Automatische temperatuur- en ventilatorregeling met gedistribueerde leidingen.	✓	
CAT TECHNOLOGIE			Cat Geavanceerde Cabinefiltratie met aangedreven voorreiniger met MERV 16, HEPA en geactiveerde Houtskoolopties		✓
Slope Indicate	✓		Viskeuze cabinebevestigingen voor meer comfort	✓	
ARO met Assist		✓	Entertainmentradio met Bluetooth® en microfoon	✓	
– Slope Assist			USB- en AUX-poorten	✓	
– Traction Control			Verbeterde opbergruimte in de cabine	✓	
– Stable Blade			Afstelbare voetsteunen	✓	
– Blade Load Monitor			Snel te openen vloerplaat		✓
– AutoCarry			Schermvoorbereiding, zijkant en achterkant	✓	
– Third Party Grade Control Ready			Schakelaar voor aanwezigheid van machinist	✓	
Cat Grade met 3D		✓			
– Kleurenscherm van 10-inch (254 mm) met grade touchscreen beeldscherm					
– Grade ontvangers en antennes					
– Grade Software Enabled Attachment (SEA)					
– ARO met Assist functies					
Compatibiliteit met radio's en basisstations van Trimble, Topcon en Leica	✓				
Mogelijkheid om 3D-grade-systemen te installeren van Trimble, Topcon en Leica	✓				
Product Link, Mobiel	✓				
Product Link – Dual mobiel/satelliet		✓			
Remote Flash/Troubleshoot (software-updates op afstand/problemen oplossen)	✓				

(vervolgd op volgende bladzijde)

Standaard- en optionele uitrusting (vervolg)

Standaard- en optionele uitrusting kunnen verschillen. Raadpleeg uw Cat-dealer voor meer informatie.

	Standaard	Opties		Standaard	Opties
ONDERSTEL			HYDRAULISCHE INSTALLATIE		
Structureel verbeterde rollerwagens ontworpen om conversie tussen HD en S1 mogelijk te maken	✓		Hydraulische lastdetectie, heffen en kantelen van dozer	✓	
Onderwagen met 8 bodemrollen	✓		Hydrauliek, onafhankelijke pompen voor stuurinrichting	✓	
Onderwagen met 10 bodemrollen voor precisieafwerking		✓	Ripper-klare hydraulische installatie aan de achterzijde	D6	
Vuilstortonderwagen		Alleen HDXL	Ripper- en lierklare hydraulische installatie aan de achterzijde	D6 XE	D6
Deels geleide onderwagen		✓	Ripperbesturing enkele as	✓	
Volledig geleide onderwagen		✓	Ripper-/lierbesturing dubbele as		✓
Zwaar werk (HDXL met DuraLink™)	✓		Hydraulische automatisch omkeerbare ventilator die een toerental van nul ondersteunt	✓	
Cat Abrasion track		✓	Elektronische hydraulische lockout-schakelaar	✓	
Matige rupsplaten (zie tabel op pagina 15)	✓		ELEKTRISCH		
Rupsplaten voor zeer zwaar werk (zie tabel op pagina 15)		✓	Lampen – 6 LED	✓	
Dragerrol	✓		Premium lampen – 12 LED voor 360 graden verlichting		✓
Hydraulisch afstelbare rups	✓		Achteruitrijalarm	✓	
Vervangbare sprocketvelgsegmenten	✓		Geïntegreerde LED-waarschuwingslichtbakens (geen invloed op transporthoogte)		✓
BLADEN			Kit gereed voor communicatieradio		✓
Semi-universele, ARO-bevestigingen		✓	Omvormer: 15 Amp, 12V stopcontact	✓	
Semi-universele, LGP met ARO-bevestigingen		✓	Diagnostische stekker	✓	
Semi-universeel, vuilstort		✓	Waarschuwingssignaal bij vooruitrijden	✓	
Semi-universeel, LGP vuilstort		✓	Zekeringenpaneel en hoofdstroomrelais in de cabine	✓	
Recht blad, LGP met ARO-bevestigingen		✓			
Recht blad, LGP vuilstort		✓			
VPAT, ARO-bevestigingen		✓			
VPAT, LGP met ARO-bevestigingen		✓			
Opklapbare VPAT, LGP met ARO-bevestigingen		Alleen EU			
Hoekblad		Alleen NA			
Caterpillar Performance messen		Alleen dealer			

(vervolgd op volgende bladzijde)

D6/D6 XE Standaard en optionele uitrusting

Standaard- en optionele uitrusting (vervolg)

Standaard- en optionele uitrusting kunnen verschillen. Raadpleeg uw Cat-dealer voor meer informatie.

	Standaard	Opties		Standaard	Opties
SERVICE EN ONDERHOUD			UITRUSTINGSSTUKKEN		
Cabine verwijderen in 30 minuten	✓		Trekstang	✓	
Milieuvriendelijke aftapkraan	✓		Ripper groot hefbereik met meerdere rechte of gebogen schachten		✓
Ecology-ventiel met snelle olie-aandrijflijn en motorolieverversing		✓	Lichtgewicht trekhaak achterzijde		✓
Vanaf het maaiveld toegankelijk servicecentrum met elektrische schakelaar op afstand, toegangslicht, secundaire uitschakelaar en urenteller	✓		Stootstangkast		✓
Brandstoftank, 341 l (90 gal)	✓		Contragewichten (alleen aanbevolen bij zwaardere aftermarket-bladen)		✓
Brandstoftank, 341 l (90 gal), voorbereid op snel vullen	D6 XE	D6	PACCAR PA56 lier, lage snelheid PTO		D6
Wiggins-mondstuk voor snel vullen		✓	PACCAR PA85 lier, hydraulisch systeem met verschillende snelheden		✓
Bevestigingsvoorzieningen voor vetspuit, schop en brandblusser	✓		PACCAR PA56 lier, standaard snelheid PTO		D6 alleen dealer
Geperforeerde radiatorluiken met luchtspleten en scharnierend	✓		Allied H6H lier, hydraulisch systeem met verschillende snelheden		Alleen dealer
Toegangsladder aan achterzijde	✓		Fairlead Assembly; 3 rollen, past op PA55, PA56 en PA85 lieren		✓
Werkklamp achter		✓	Retrofit kit (4de rol); past op PA55, PA56 en PA85 lieren		✓
Navulpomp		Alleen EU	AFSCHERMING EN RUITEN		
Verwijderbare behuizing van de motor, geperforeerd en met scharnieren, met werkklamp onder de kap	✓		Scharnierende Beschermplaten	✓	
Verwijderbare behuizing van de motor, geluidsonderdrukkend en met scharnieren, met werkklamp onder de kap		Alleen EU	Zwaar uitgevoerd en afgedichte onderste beschermplaten		Alleen duwarm
S·O·S SM -monsterafnamepoorten	✓		Zwaar uitgevoerde afgedichte scharnierende beschermplaten onder voor snelle toegang*		Alleen duwarm
Onderhoudsvrije balanshefboom	✓		Standaard uitgevoerde handgrepen	✓	
Bevestigingspunten met ISO 14567 certificaat (3)	✓		Zwaar uitgevoerde handgrepen		✓
Bescherming tegen vandalisme voor vloeistofcompartimenten en accukast	✓		Bescherming openende beschermingsstangen		✓
Speciale bevestigingspunten voor transport, achter	✓		Bescherming beschermingsstangen voor bosbouw met volledige overkapping		✓
Bevestigingspunten voor transport, beugel voorzijde		Alleen EU	Achterraut met scharnieren		✓
ACCU'S, STARTMOTOREN, DYNAMO'S EN VLOEISTOFFEN			Zijramen met scharnieren		✓
Dynamo 150A	✓		Brandstoftankafscherming (met of zonder snel vullen)		✓
Dynamo 150A met luchtkanalen		✓	Beschermplaten voor premium lampen, voor- en zijkant		✓
Zware accu's, twee onderhoudsvrije 12V (1400 CCA) (24V-systeem)	✓		Machineafdichtingen voor veel puin		✓
Zware uitvoering, 24V startmotor	✓		Stootstangen voor en achter		Alleen dealer
Extended Life motorkoelvloeistof, -37 °C (-35 °F)	✓		*Raadpleeg uw plaatselijke Cat-dealer voor de beschikbaarheidsdata.		
Extended Life Arctic motorkoelvloeistof, -51 °C (-60 °F)		✓			
Biohydraulische olie, -37 °C (-35 °F)		Alleen EU			



D6/D6 XE

Vuilstorten

Afvalverwerkingspakket biedt extra functies om de machine en de bestuurder te helpen beschermen tegen agressieve afvaltoepassingen. Speciale afscherming, stootstangen en afdichtingen helpen de machine te beschermen tegen stoten en rondvliegend puin.

Prestaties van de Nieuwe Generatie

- Tot 35 procent minder brandstofverbruik.¹
- Gebruik tot 23 procent minder brandstof.²
- D6 met volledig automatische transmissie met 4 versnellingen past zich continu aan voor optimale efficiëntie en vermogen naar de grond.
- D6 XE met Elektrische Aandrijving levert constant vermogen naar de grond en maximale efficiëntie.
- Toonaangevende manoeuvreerbaarheid en vermogen geven u meer wendbaarheid en snellere cyclustijden.
- Ongekend bedieningsgemak – optimaliseert automatisch voor de toepassing zonder te hoeven schakelen.
- Lagere broeikasgasemissies – tot 23 procent minder CO₂.

Toegevoegde Machine Bescherming

- Hoge puin/afvalcabine met schokbestendige polycarbonaat deuren en stevige dubbele zijruiten, zorgen ervoor dat deurschermen niet nodig zijn. Stevige zijruiten helpen de druk te verbeteren.
- Aangedreven voorreiniger is geïntegreerd voor schonere cabinelucht en verlengt het vervangingsinterval van het cabinefilter tot 1000 uur. MERV16, HEPA, en Geactiveerde Koolstof filters zijn beschikbaar.
- Brandstoftankbeschermers en scharnierende, verzegelde bodembeschermers voor eenvoudige reiniging en om vuil buiten te houden.
- Afdichtingen met veel vuil bieden extra bescherming rond spatborden, brandstoftank, radiateurbescherming en achterkapsteun. Biedt een afdichting over de bovenkant en achterkant van de koffer om te voorkomen dat er vuil binnenkomt.
- Achterste stootstang helpt te voorkomen dat vuil op de rupsplaten klimt.
- Voor kleinere spoorbreedtes zijn aanslagbalken gemonteerd op het rolframe. Raadpleeg uw dealer voor meer informatie.
- Beschermde eindaandrijvingen voor zwaar gebruik bieden extra bescherming tegen verdraaiing en stoten. Afschermingen van scharnierasafdichtingen helpen voorkomen dat vuil de afdichtingen binnendringt en beschadigt.
- De lichten zijn hoog en buiten het gebied met het meeste vuil gemonteerd voor bescherming, en verlichten het werkgebied toch uitstekend.
- Optionele Premium-lichtpakketten bieden een lichtdekking van 360 graden.
- Drie waarschuwingslichten geïntegreerd in de bovenrand van de cabine, volledig zichtbaar voor een 360 graden zicht.
- Optionele zij- en achtercabineschermen beschikbaar voor extra bescherming.

Onderhoudsgemak

- Koelsysteem met één vlak met automatisch omkerende ventilator helpt bij het schoonmaken.
- Dynamo met geleiding om frissere/gefilterde lucht naar de dynamo te leiden.
- Luchtfiltersysteem voor motor met veel vuil verlengt de levensduur van het filter.
- Gelamineerde warmteschilden en geïsoleerde schone-emissiemodule bieden extra hittebescherming bij toepassingen met veel vuil.
- Snelle toegang tot de vloerplaat biedt toegang zonder gereedschap wat schoonmaak vereenvoudigt.
- Automatisch omkerende systeemventilatoren voor Verwarming/Ventilatie/Airconditioning (HVAC) om de kern schoon te houden.
- Indien nodig kan de cabine in 30 minuten worden verwijderd, wat helpt bij taken zoals de installatie van brandblusapparatuur.
- Speciale montageplaats voor brandblusser.
- De montagebeugel houdt de schep bij de hand voor snelle reiniging.

Uitgerust voor de taak

- Stortplaatsbladen zijn uitgerust met een afvalrek om de productiecapaciteit te vergroten wanneer de machine in afvalstromen werkt.
- Afgeschermde bulldozeropstelling biedt hulzen om cilinderleidingen te beschermen bij zware toepassingen. Inclusief duwarmen, tappen, kantelcilinderlijn en kantelcilinder.
- Heavy-Duty Extended Life (HDXL) onderwagen bevat door Kevlar® beschermde, afgedichte looprollen om te voorkomen dat vuil zoals draad, touw of plastic zakken in de afdichtingen terecht komt.
- Perspassingbussen en positieve penretentie (PPR2) zijn bijzonder goed geschikt voor impacttoepassingen zoals afval.
- Rupsplaten met middengat helpen om vuil uit te werpen.
- Handgrepen voor zwaar gebruik vergemakkelijken het in- en uitstappen.

Alle vergelijkingen met 2014-2016 3-versnellings D6T (V.S. EPA Tier 4 Final/EU Fase IV). Onderhoudsvergelijkingen met D6T gedurende de eerste 10.000 bedrijfsuren.

¹ Materiaal verplaatst per liter brandstof.

² Liter per uur.

Specificaties D6/D6 XE-afvalverwerker

Motor

Motor Model	Cat C9.3 B	
Emissies	V.S. EPA Tier 4 Final, EU Stage V, Korea Tier 4 Final	
Versienummer	20B	
Nettovermogen – D6 2200 tpm/D6 XE 1700 tpm		
ISO 9249/SAE J1349	161 kW	215 pk
ISO 9249/SAE J1349 (DIN)	219 mhp	
D6 Motorvermogen – 1200 tpm		
ISO 14396	187 kW	251 pk
ISO 14396 (DIN)	254 mhp	
D6 XE Motorvermogen – 1400 tpm		
ISO 14396	177 kW	237 pk
ISO 14396 (DIN)	241 mhp	
Boring	115 mm	4,5 inch
Draaiing	149 mm	5,9 inch
Verplaatsing	9,3 l	567 inch ³

- De Cat C9.3B-motor is voorzien van een nieuw hogedruk common-rail brandstofsysteem, vereenvoudigde elektronica van het motorsysteem en een vereenvoudigd luchtsysteem door verwijdering van het eerder gebruikte uitlaatgasrecirculatiesysteem (EGR).
- De XE-aandrijflijn stelt de motor in staat om binnen een kleiner tpm-bereik te werken, tussen 1400 en 1700 tpm, waardoor de motor een langere levensduur heeft en minder brandstof verbruikt. De verbeterde efficiëntie van de aandrijflijn stelt de machine ook in staat om meer vermogen te leveren, zodat de machine nog beter presteert.
- Het opgegeven nettovermogen is het beschikbare vermogen aan het motorvliegwiel als de motor is uitgerust met een ventilator, luchtfilter, uitlaatdemper en dynamo.
- Het geadverteerde vermogen wordt getest volgens de gespecificeerde norm die van kracht was op het moment van productie.
- Geen correctie vereist tot een hoogte van 2286 m (7500 ft). Daarboven wordt automatisch gecorrigeerd.
- Alle non-road Tier 4 Interim en Final, Stage IIIB, IV EN V, en Korea Tier 4 Final dieselmotoren mogen alleen worden gebruikt in combinatie met dieselbrandstof met een ultralaag zwavelgehalte (ULSD: Ultra Low Sulfur Diesel) die maximaal 15 ppm (mg/kg) zwavel bevat. Biodieselmengsels tot maximaal B20 (20% biodiesel op volume) zijn acceptabel als ze zijn gemengd met ULSD met maximaal 15 ppm (mg/kg) zwavel. B20 moet voldoen aan de ASTM D7467-specificatie (een biodieselmengsel moet voldoen aan de Cat biodieselspecificatie ASTM D6751 of EN 14214). Cat DEO-ULS™ of oliën die aan de specificaties Cat ECF-3, API CJ-4 en ACEA E9 voldoen, zijn vereist. Raadpleeg de bedienings- en onderhoudshandleiding voor meer machinespecifieke aanbevolen brandstoffen.
- Dieseluitlaatvloeistof (DEF: Diesel Exhaust Fluid) die wordt gebruikt in Cat systemen voor selectieve katalytische reductie (SCR: Selective Catalytic Reduction) moet voldoen aan de vereisten zoals beschreven in norm 22241 van de Internationale Organisatie voor Standardisatie (ISO: International Organization for Standardization).

D6 XE-aandrijflijn

Type	Elektrische Aandrijving
Electric Drive-systeem nominale spanning	715 Volt

Capaciteit vloeistof/navulling

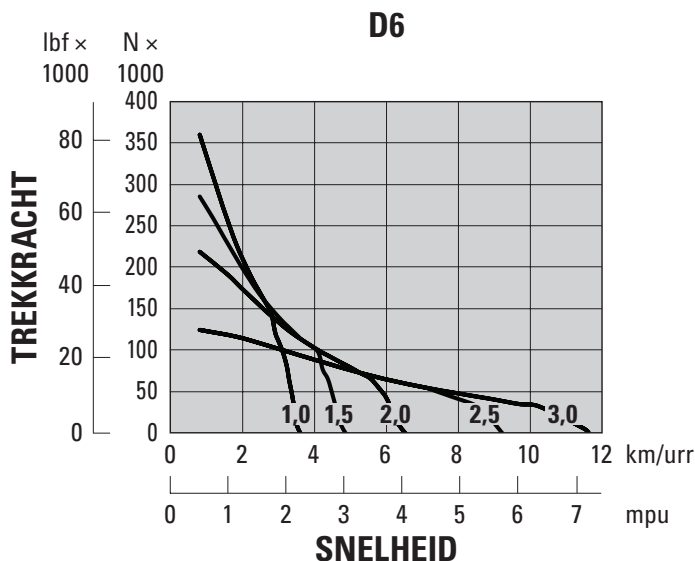
Brandstoftank	341 l	90 gal
DEF-tank	28 l	7,4 gal
Koelsysteem – D6	63 l	16,6 gal
Koelsysteem – D6 XE	77 l	20,3 gal
Motorcarter	24,5 l	6,5 gal
Aandrijflijn-olie – D6	148 l	39,1 gal
Aandrijflijn-olie – D6 XE	210 l	55,5 gal
Eindaandrijvingen (per stuk)	18,2 l	4,8 gal
Rollen (elk)	65–85 l	17,2–22,5 gal
Draaipuntcompartiment	2,8 l	0,74 gal
Hydraulische tank-olie	60 l	15,8 gal
Hydraulisch systeem	77 l	20,3 gal

Maximaal trekvermogen

D6	114 kW	153 pk
D6 XE	119 kW	160 pk

D6 verplaatssnelheid

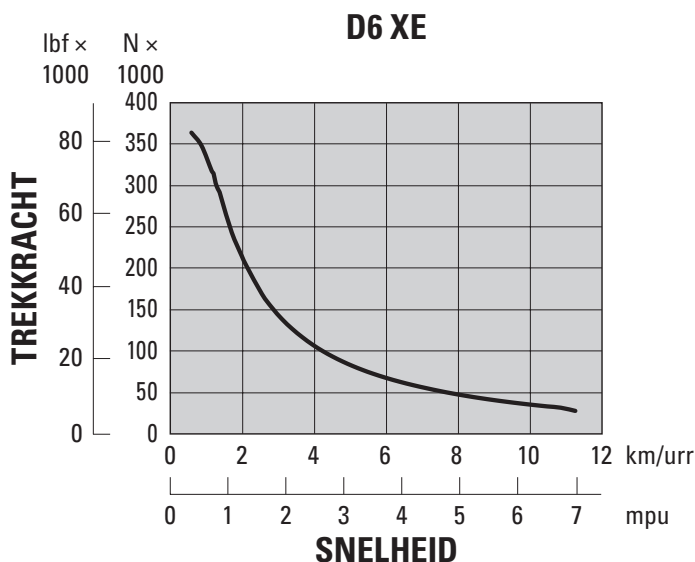
1,0 Vooruit	3,6 km/urr	2,2 mpu
1,5 Vooruit	4,9 km/urr	3,0 mpu
2,0 Vooruit	6,5 km/urr	4,0 mpu
2,5 Vooruit	9,2 km/urr	5,7 mpu
3,0 Vooruit	11,7 km/urr	7,2 mpu
1,0 Achteruit	3,6 km/urr	2,2 mpu
1,5 Achteruit	4,9 km/urr	3,0 mpu
2,0 Achteruit	6,5 km/urr	4,0 mpu
2,5 Achteruit	8,7 km/urr	5,4 mpu
3,0 Achteruit	11,7 km/urr	7,2 mpu



OPMERKING: Bruikbare trekkracht en is afhankelijk van tractie en gewicht van de machine.

D6 XE verplaatssnelheid

1,0 Vooruit	3,6 km/urr	2,2 mpu
1,5 Vooruit	4,9 km/urr	3,0 mpu
2,0 Vooruit	6,5 km/urr	4,0 mpu
2,5 Vooruit	9,2 km/urr	5,7 mpu
3,0 Vooruit	11,7 km/urr	7,2 mpu
1,0 Achteruit	3,6 km/urr	2,2 mpu
1,5 Achteruit	4,9 km/urr	3,0 mpu
2,0 Achteruit	6,5 km/urr	4,0 mpu
2,5 Achteruit	9,2 km/urr	5,7 mpu
3,0 Achteruit	11,7 km/urr	7,2 mpu



OPMERKING: Bruikbare trekkracht en is afhankelijk van tractie en gewicht van de machine.

- De volledig automatische D6-transmissie met vier versnellingen en koppelmovormer met lock-upkoppeling levert voortdurend de optimale versnelling en het optimale toerental voor de toepassing.
- De Electric Drive-aandrijflijn van de D6 XE heeft geen versnellingen. De bulldozer kiest automatisch het beste vermogen en de beste versnelling voor de beoogde toepassing, terwijl het vermogen op het maaiveld constant blijft.
- Er zijn dertig keuzes voor grondsnelheid beschikbaar voor beide aandrijflijnen, van 0,0 tot 3,0 inch stappen van 0,1.

Specificaties D6/D6 XE-afvalverwerker

Hydraulische bedieningselementen – Maximale werkstromen

	D6 (1900 tpm motorsnelheid*)		D6 XE (1700 tpm motorsnelheid*)	
Uitrustingsstuk pomp maximale stroom	212 l/min	56 gal/min	212 l/min	56 gal/min
Stuurpomp maximale stroom	198 l/min	52 gal/min	240 l/min	63 gal/min
Ventilator pompsnelheid bij maximale ventilator (1550 tpm)	42 l/min	11 gal/min	—	—
Ventilator pompsnelheid bij maximale ventilator (1625 tpm)	—	—	44 l/min	12 gal/min

*Motorsnelheid is afhankelijk van belasting en verplaatssnelheid. Getoonde snelheid geldt voor hoog stationair toerental/lage werkbelasting.

Hydraulische bedieningselementen – Maximale werkdruk

Uitrustingsstuk ontlasting*	27.600 ± 500 kPa	4000 ± 73 psi
Sturen – D6 (89 cc pomp)**		
Elektronische ontlasting	42.500 ± 1000 kPa	6168 ± 145 psi
Systeem maximale ontlasting	47.800 ± 1000 kPa	6938 ± 145 psi
Sturen – D6 XE (100 cc pomp)***		
Elektronische ontlasting	44.500 ± 1000 kPa	6459 ± 145 psi
Systeem maximale ontlasting	47.800 ± 1000 kPa	6938 ± 145 psi

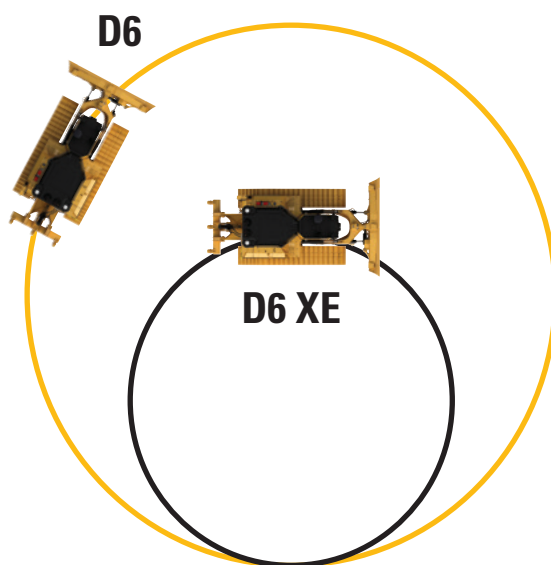
*Uitrustingsstuk ontlastingsdruk verhoogd ten opzichte van eerdere D6-bulldozers. Raadpleeg uw Cat-dealer voordat u oudere vintage of externe uitrustingsstukken gebruikt.

**Voor beide aandrijflijnen wordt hetzelfde differentieële stuursysteem gebruikt. Dit systeem handhaaft het volledige vermogen op beide rupsbanden waardoor hij de beste in zijn klasse is als het gaat om draaien met een belast blad.

***De D6 XE aandrijflijn gebruikt een grotere stuurpomp en betere stuurbediening, waardoor er in vergelijking met de D6-aandrijflijn meer stuurvermogen kan worden geleverd voor het draaien van grotere ladingen en een grotere wendbaarheid. Zo kan er bijvoorbeeld ook een tegengestelde draai worden uitgevoerd in versnelling.

Stuursysteem

In vergelijking met de D6 heeft de D6 XE-aandrijflijn een tot 45 procent kleinere stuurradius. De D6 XE biedt de mogelijkheid om in versnelling een tegengestelde draai uit te voeren, voor extra wendbaarheid.



D6/D6 XE* LGP (30 inch) Afvalverwerker

Operationele gewicht**	24.061 kg	53.045 lb
Transportgewicht***	21.351 kg	47.071 lb
Bodemdruk (ISO 16754)	50 kPa	7,3 psi
Onderwagen (standaard)	42 Sectie met 8 Bodemrollen	
1 Spoorbreedte	2,080 m	82 inch
2 Breedte van maximale rupsschoenen	0,760 m	30 inch
3 Breedte over rupsen	2,840 m	111,8 inch
Breedte over tappen	2,994 m	117,9 inch
4 Lengte van rupsen op de grond	2,964 m	116,7 inch
Grondraakvlak (ISO 16754)	4,696 m ²	7279 inch ²
Hellingshoek van rups	0,2028 m	7,9 inch
Hoogte van Rupsplaatkam (Extreem Gebruik)	0,069 m	2,7 inch
Bodemvrijheid	0,363 m	14,3 inch
Pendelen bij voorste loopwiel	0,100 m	3,9 inch
5 Machinehoogte****	3,184 m	125,4 inch
6 Machinelengte zonder blad	5,208 m	205,0 inch

Alle bovenstaande afmetingen met HDXL-onderwagen voor afval met rupsplaten voor Extreem Zwaar werk met maximale breedte voor configuratie, afvalblad en berekend volgens ISO 16754, tenzij anders gespecificeerd.

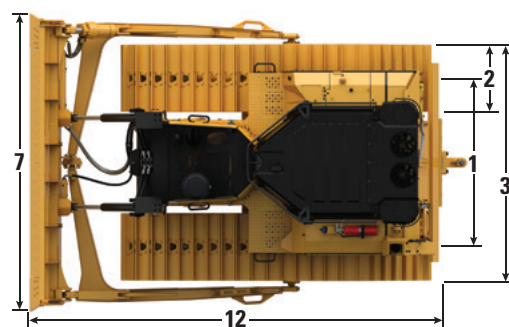
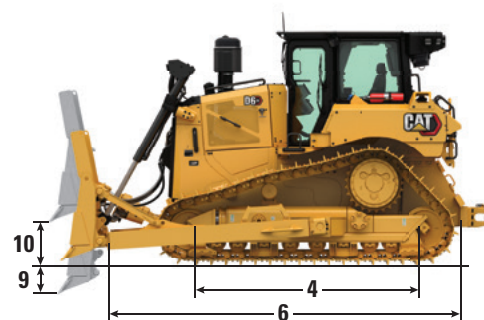
*XE-aandrijflijn voegt 0,7 kPa (0,1 psi) en 273 kg (600 lb) toe aan de getoonde bodemdruk en gewichten.

**Het operationele gewicht van de bulldozer voor afvalverwerking is afhankelijk van de gekozen opties.

Het bedrijfsgewicht is inclusief afvalblad, brandstoftankbeschermers, afgeschermd eindaandrijvingen, chassisbalken, stootbak, ROPS/FOPS-cabine met veel vuil, smeermiddelen, koelvloeistof, volle brandstoftank en 75 kg (165 lb) machinist.

***Het transportgewicht is inclusief bladhefcilinders, brandstoftankbeschermers, beschermde eindaandrijvingen, chassisbalken, sluitkast, ROPS/FOPS-cabine met veel vuil, smeermiddelen, koelvloeistof en 10% brandstof.

****Hoogte van machine vanaf bovenkant van kam van rupsplaat tot bovenkant van Product Link-antenne. Tel bij de totale hoogte van de machine 66 mm (2,6 inch) op voor de beschermingsstangen. Voor bosbouw-beschermingsstangen moet u 122 mm (4,8 inch) bijtellen. Bij Matig onderhoud rupsplaten 12 mm (0,5 inch) aftrekken. Wanneer Cat Grade met 3D-antennes is geïnstalleerd, neemt de totale machinehoogte niet toe.



Blad

Configuratie	6 SU LGP (30 inch) voor vuilstort	
Capaciteit (ISO 9246)	12,3 m ³	16,1 yd ³
7 Breedte van de Hoekmessen	3,613 m	11,85 ft
Breedte zonder hoekmessen	3,551 m	11,65 ft
Breedte over hoekmessen (blad schuin)	N.v.t.	
Breedte zonder hoekmessen (blad schuin)	N.v.t.	
Maximale bladhoek	N.v.t.	
8 Hoogte	2,027 m	6,65 ft
9 Graafdiepte	0,502 m	19,8 inch
10 Tilhoogte	1,180 m	46,5 inch
11 Maximale Kanteling van Bladhoek	0,551 m	21,7 inch
Maximale kantelhoek	8,8 graden	
Afstelruimte hellingshoek van rups	±4,2 graden	
12 Machinelengte (blad recht)	5,436 m	17,84 ft
Machinelengte (blad schuin)	N.v.t.	
Gewicht (blad)	1712 kg	3775 lb
Gewicht (blad en duwarmen)	2985 kg	6581 lb

Specificaties D6/D6 XE-afvalverwerker

D6/D6 XE* LGP (36 inch) Afvalverwerker

Operationele gewicht**	25.414 kg	56.028 lb
Transportgewicht***	21.165 kg	46.660 lb
Bodemdruk (ISO 16754)	35 kPa	5,1 psi
Onderwagen (standaard)	45 Sectie met 8 bodemrollen	
1 Spoorbreedte	2,286 m	90 inch
2 Breedte van maximale rupsschoenen	0,915 m	36 inch
3 Breedte over rupsen	3,200 m	126,0 inch
Breedte over tappen	3,491 m	137,4 inch
4 Lengte van rupsen op de grond	3,247 m	127,8 inch
Grondraakvlak (ISO 16754)	6,505 m ²	10.083 inch ²
Hellingshoek van rups	0,2028 m	7,9 inch
Hoogte van rupsplaatkam (voor middelzwaar werk)	0,065 m	2,6 inch
Bodemvrijheid	0,411 m	16,2 inch
Pendelen bij voorste loopwiel	0,116 m	4,6 inch
5 Machinehoogte****	3,222 m	126,9 inch
6 Machinelengte zonder blad	5,040 m	198,4 inch

Alle bovenstaande afmetingen met HDXL-onderwagen voor afval met rupsplaten voor Extreem Zwaar werk met maximale breedte voor configuratie, afvalblad en berekend volgens ISO 16754, tenzij anders gespecificeerd.

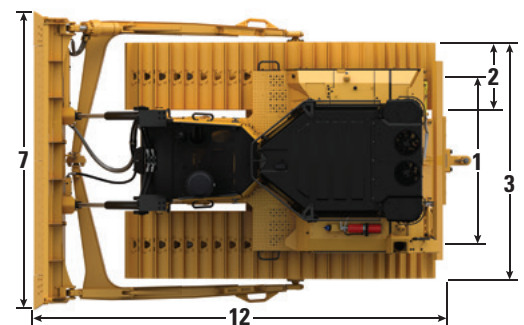
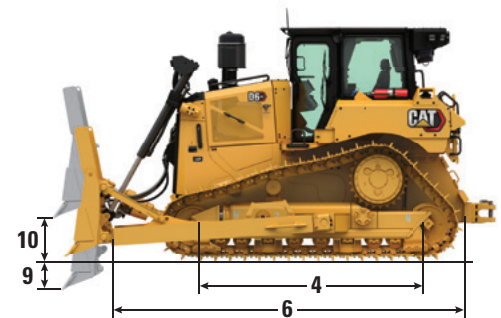
*XE-aandrijflijn voegt 0,7 kPa (0,1 psi) en 273 kg (600 lb) toe aan de getoonde bodemdruk en gewichten.

**Het operationele gewicht van de bulldozer voor afvalverwerking is afhankelijk van de gekozen opties.

Het bedrijfsgewicht is inclusief afvalblad, brandstoftankbeschermers, afgeschermd eindaandrijvingen, chassisbalken, stootbak, ROPS/FOPS-cabine met veel vuil, smeermiddelen, koelvloeistof, volle brandstoftank en 75 kg (165 lb) machinist.

***Het transportgewicht is inclusief bladhefcilinders, brandstoftankbeschermers, beschermde eindaandrijvingen, chassisbalken, sluitkast, ROPS/FOPS-cabine met veel vuil, smeermiddelen, koelvloeistof en 10% brandstof.

****Hoogte van machine vanaf bovenkant van kam van rupsplaat tot bovenkant van Product Link-antenne. Tel bij de totale hoogte van de machine 66 mm (2,6 inch) op voor de beschermingsstangen. Voor bosbouw-beschermingsstangen moet u 122 mm (4,8 inch) bijtellen. Bij Matig onderhoud rupsplaten 12 mm (0,5 inch) aftrekken. Wanneer Cat Grade met 3D-antennes is geïnstalleerd, neemt de totale machinehoogte niet toe.

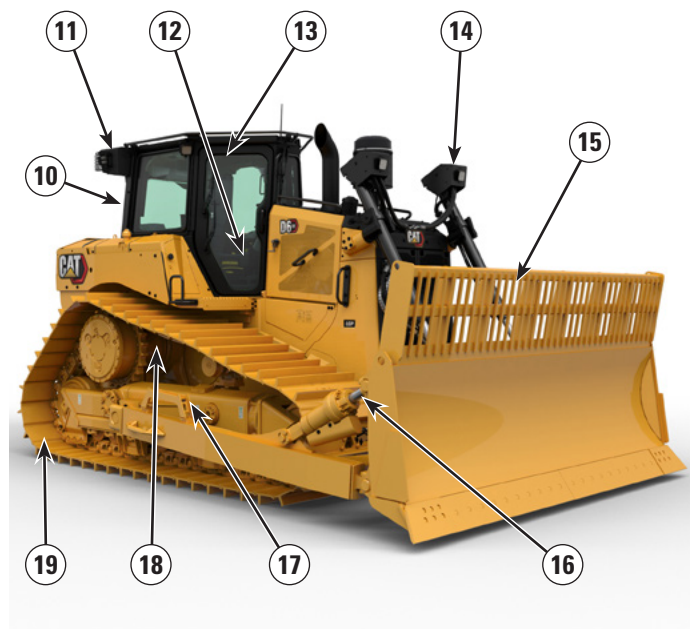
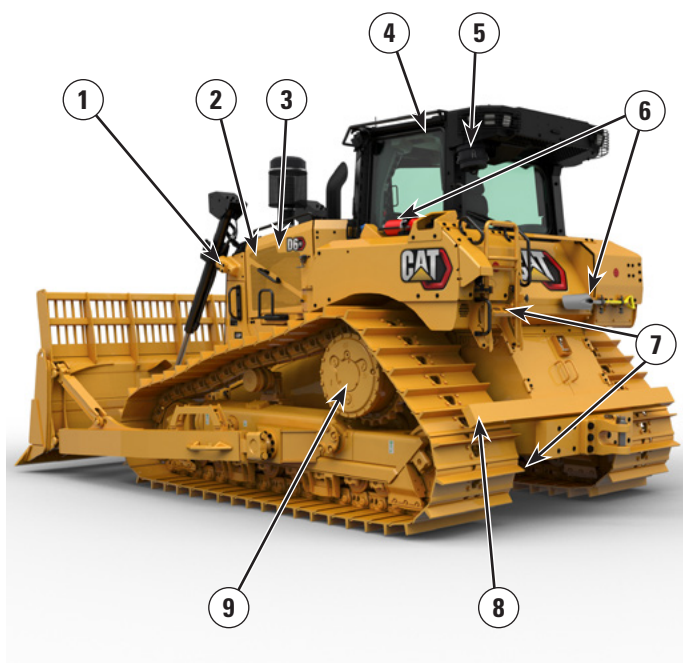


Blad

Configuratie	6 S LGP (36 inch) voor vuilstort	
Capaciteit (ISO 9246)	12,26 m ³	16,03 yd ³
7 Breedte van de Hoekmessen	4,063 m	13,33 ft
Breedte zonder hoekmessen	3,917 m	12,85 ft
Breedte over hoekmessen (blad schuin)	N.v.t.	
Breedte zonder hoekmessen (blad schuin)	N.v.t.	
Maximale bladhoek	N.v.t.	
8 Hoogte	2,034 m	6,67 ft
9 Graafdiepte	0,600 m	1,97 ft
10 Tilhoogte	1,080 m	3,54 ft
11 Maximale Kanteling van Bladhoek	0,500 m	1,64 ft
Maximale kantelhoek	8,8 graden	
Afstelruimte hellingshoek van rups	±4,2 graden	
12 Machinelengte (blad recht)	5,483 m	17,99 ft
Machinelengte (blad schuin)	N.v.t.	
Gewicht (blad)	1528 kg	3369 lb
Gewicht (blad en duwarmen)	2678 kg	5905 lb

D6/D6 XE Afvalwerken Functies

- 1) Koelsysteem met één vlak met automatisch omkeerbare ventilator helpt bij het schoonmaken.
- 2) Dynamo met geleiding om frissere/gefilterde lucht naar de alternator te leiden. Luchtfiltersysteem voor motor met veel vuil verlengt de levensduur van het filter.
- 3) Gelamineerde warmteschilden en geïsoleerde schone-emissiemodule bieden extra hittebescherming bij toepassingen met veel vuil.
- 4) Hoge puin/afvalcabine met schokbestendige polycarbonaat deuren, zorgen ervoor dat deurschermen niet nodig zijn. Stevige zijruiten helpen de druk te verbeteren.
- 5) Aangedreven voorreiniger is geïntegreerd voor schonere cabinelucht en verlengt het vervangingsinterval van het cabinefilter tot 1000 uur. MERV16, HEPA, en Geactiveerde Koolstof filters zijn beschikbaar.
- 6) Speciale montageplaats voor brandblusser. De montagebeugel houdt de schep bij de hand voor snelle reiniging.
- 7) Beschermkappen voor brandstoftank en scharnierende verzegelde beschermkappen aan de onderkant voor eenvoudige reiniging en om vuil buiten te houden. Afdichtingen met veel vuil bieden extra bescherming rond spatborden, brandstoftank, radiatorbescherming en achterkapsteun. Biedt een afdichting over de bovenkant en achterkant van de koffer om te voorkomen dat er vuil binnenkomt.



- 8) Achterste stootstang helpt te voorkomen dat vuil op de rupsplaten klimt.
- 9) Beschermd eindaandrijvingen voor zwaar gebruik bieden extra bescherming tegen verdraaiing en stoten. Afschermingen van scharnierasafdichtingen helpen voorkomen dat vuil de afdichtingen binnendringt en beschadigt.
- 10) Indien nodig kan de cabine in 30 minuten worden verwijderd, wat helpt bij taken zoals de installatie van brandblusapparatuur.
- 11) Automatisch omkerende systeemventilatoren voor Verwarming/Ventilatie/Airconditioning (HVAC) om de kern schoon te houden.
- 12) Snelle toegang tot de vloerplaat biedt toegang zonder gereedschap wat schoonmaak vereenvoudigt.
- 13) Drie waarschuwingslichten geïntegreerd in de bovenrand van de cabine, volledig zichtbaar voor een 360 graden zicht.
- 14) De lichten zijn hoog en buiten het gebied met het meeste vuil gemonteerd voor bescherming, en verlichten het werkgebied toch uitstekend. Optionele Premium-lichtpakketten bieden een lichtdekking van 360 graden.

- 15) Stortplaatsbladen zijn uitgerust met een afvalrek om de productiecapaciteit te vergroten wanneer de machine in afvalstromen werkt.
- 16) Afgeschermd bulldozeropstelling biedt hulzen om cilinderleidingen te beschermen bij zware toepassingen. Inclusief duwarmen, tappen, kantelcilinderlijn en kantelcilinder.
- 17) Heavy-Duty Extended Life (HDXL) onderwagen bevat door Kevlar® beschermde, afdichtende looprollen om te voorkomen dat vuil zoals draad, touw of plastic zakken in de afdichtingen terecht komt.
- 18) Perspassingbussen en positieve penretentie (PPR2) zijn bijzonder goed geschikt voor impacttoepassingen zoals afval.
- 19) Rupsplaten met middengat helpen om vuil uit te werpen.

Specificaties D6/D6 XE-afvalverwerker

Vuilstorten Functies

Selectie van Afvalverwerker

Duwarm-dozers kunnen volledig worden uitgerust met afschermingen en afdichtingen die de extra duurzaamheid bieden, ideaal voor het duwen van afvalstromen op stortplaatsen en overslagstations.

VPAT-bulldozers kunnen ook worden gebruikt in afvalstromen, maar het C-frame-bladsysteem maakt ze beter geschikt voor klussen als celbouw, afdekking en toegangsweg- /onderhoudswerkzaamheden.

	D6/D6 XE	D6/D6 XE LGP 30	D6/D6 XE LGP 36	D6/D6 XE VPAT	D6/D6 XE LGP VPAT 30	D6/D6 XE LGP VPAT 36
Cat C9.3B dieselmotor met warmteschild en vloeistofgekoelde turbo	✓	✓	✓	✓	✓	✓
Luchtfilter, venturibuis-voorfilter met stofuitwerper en scherm voor toepassingen met veel rondvliegend puin	✓	✓	✓	✓	✓	✓
Omkeerbare hydraulische, op de koelvraag reagerende ventilator	✓	✓	✓	✓	✓	✓
Dubbele reductie planetaire eindaandrijving, beschermd	✓	✓	✓	✓	✓	✓
Hoge Puin cabine met slagvaste polycarbonaat deuren, stevige zijramen, elektrische voorreiniger met Cat Geavanceerde Cabinefiltratie	✓	✓	✓	✓	✓	✓
Achteruitkijkcamera	✓	✓	✓	✓	✓	✓
Snel te openen vloerplaat	✓	✓	✓	✓	✓	✓
Scharnierende cabine zij- en achterpanelen	•	•	•	•	•	•
Afval Onderwagen – alleen HDXL	✓	✓	✓	✓	✓	✓
Extreme service-rupsplaten met trapeziumvormige gaten	★	★	★	★	★	★
Vuilstortblad met begeschermd slangen	✓	✓	✓			
Dynamo 150 A met luchtkanalen	✓	✓	✓	✓	✓	✓
Stootstangkast	★	★	★	★	★	★
Zwaar uitgevoerde afgedichte beschermplaten onder	✓	✓	✓	✓	✓	✓
Zwaar uitgevoerde afgedichte beschermplaten aan de onderkant voor snelle toegang	★	★	★			
Beschermkap van brandstoftank	✓	✓	✓	✓	✓	✓
Premium beschermde verlichting (12 LED)	★	★	★	★	★	★
Machineafdichtingen voor veel puin	✓	✓	✓	✓	✓	✓
Op de voorste en achterste aanslagbalken op rollenframe gemonteerd (smalle schoenen vereist)	•	•	•			
Waarschuwinglicht	✓	✓	✓	✓	✓	✓
Zwaar uitgevoerde handgrepen	✓	✓	✓	✓	✓	✓
Ripper met afdichtingspakket aan de achterzijde	•	•	•	•	•	•
Lier	•	•	•	•	•	•

✓ Inclusief/Vereist in het Vuilstorten Pakket

★ Aanbevolen voor Afvalbehandelingsfuncties

• Compatibel Hulpstuk voor Afvalverwerking

Afmetingen – Uitrustingsstukken achter

Tel de volgende waarden op bij de totale lengte van de machine als deze achterste uitrustingsstukken zijn geïnstalleerd.

		Lier		Ripper		Trekstang of contragewicht*		Stootstangkast	
Duwarm en schuine bulldozers	D6, D6 LGP (30 inch)	441 mm	17,4 inch	1179 mm	46,4 inch	249 mm	9,8 inch	478 mm	18,8 inch
	D6 LGP (36 inch)	416 mm	16,4 inch	1154 mm	45,4 inch	224 mm	8,8 inch	453 mm	17,8 inch
VPAT-bulldozers		416 mm	16,4 inch	1154 mm	45,4 inch	224 mm	8,8 inch	453 mm	17,8 inch

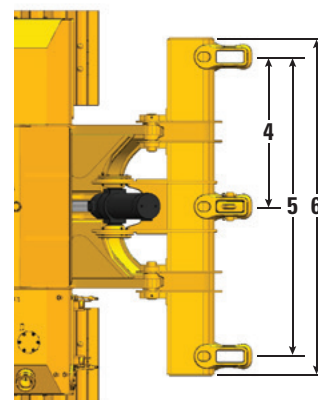
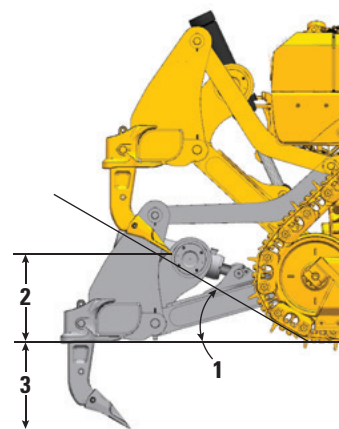
*Trekstang gewicht 119 kg (262 lb), 331 kg (730 lb) voor elke contragewichtplaat. Het nieuwe ontwerp voor de D6-bulldozer heeft een verbeterde balans. Contragewichten worden alleen aanbevolen bij zwaardere aftermarket-bladen.

Ripper

Type	Vast Parallellogram	
Aantal houders	3	
1 Hellingshoek	31 graden	
2 Maximale speling geheven (onder punt)	664 mm	26,1 inch
3 Maximale penetratie	571 mm	22,5 inch
4 Afstand tussen Houders	1000 mm	39,4 inch
5 Schachtdikte	2000 mm	78,8 inch
Schachtgedeelte	74 mm × 175 mm	2,9 inch × 6,9 inch
6 Totale balkbreedte	2190 mm	86 inch
Dwarsdoorsnede van balk	219 mm × 304 mm	8,8 inch × 12 inch
Maximale penetratiekracht*	68,8 kN	15.470 lbf
Losbreekkraft	126 kN	28.350 lbf
Ripper-gewicht		
Met enkele schacht	1550 kg	3417 lb
Elke extra schacht	73 kg	161 lb

Specificaties op basis van een D6 bulldozer-configuratie met onderwagen voor zwaar werk, rupsschoenen voor middelzwaar werk en ripper met rechte schachten.

*Kan variëren op basis van configuratie en gewicht van de machine.



Specificaties D6/D6 XE-afvalverwerker

Lieren

De D6 en D6 XE vergroten hun toonaangevende liercapaciteit met de introductie van beschikbare hogedrukhydrauliek (27.600 kPa/4000 psi) die in staat is om high-performance hydraulische lieren aan te drijven. Deze lieren zijn heel precies te bedienen voor toepassingen waarbij het nauwkeurig plaatsen van een lading nodig is. De D6 is nog steeds compatibel met door uitgangskoppel van de aftakas aangedreven lieren voor maximaal vermogen en efficiëntie. Lieren van beide soorten zijn verkrijgbaar bij Caterpillar en kunnen in de fabriek of door de dealer worden geïnstalleerd. Ze worden geïntegreerd in het elektronische en bedieningssysteem van de bulldozer.

Bulldozermodel	D6				D6 XE	
	PA56 (lage snelheid)		PA56 (Standardsnelheid)		PA85	
Liermodel	PA56 (lage snelheid)		PA56 (Standardsnelheid)		PA85	
Lieraandrijving	Uitgangskoppel van de Aftakas Mechanisch		Uitgangskoppel van de Aftakas Mechanisch		Hydraulisch	
Bediening	Elektrisch systeem		Elektrisch systeem		Elektrisch systeem	
Operationeel gewicht*	1582 kg	3487 lb	1582 kg	3487 lb	1530 kg	3374 lb
Oliecapaciteit	43,5 l	11,5 gal	43,5 l	11,5 gal	19 l	5 gal
Grotere lengte van bulldozer						
Standaard/LGP	516 mm	20,4 inch	516 mm	20,4 inch	516 mm	20,4 inch
LGP (36 inch)	365 mm	14,4 inch	365 mm	14,4 inch	365 mm	14,4 inch
Trommeldiameter	254 mm	10 inch	254 mm	10 inch	254 mm	10 inch
Kabeldiameter						
Aanbevolen	22 mm	0,88 inch	22 mm	0,88 inch	22 mm	0,88 inch
Opties	25 mm	1,0 inch	25 mm	1,0 inch	25 mm	1,0 inch
Werkcapaciteit trommel						
22 mm (0,88 inch)	55 m	180 ft	55 m	180 ft	55 m	180 ft
25 mm (1,0 inch)	50 m	163 ft	50 m	163 ft	50 m	163 ft
Maat van kabelring (buitendiameter × lengte)	54 mm × 67 mm	2,1 inch × 2,6 inch	54 mm × 67 mm	2,1 inch × 2,6 inch	54 mm × 67 mm	2,1 inch × 2,6 inch
Maximale Kale Trommel						
Maximale trekkracht van kabel**	399 kN	89.800 lb	399 kN	89.800 lb	378 kN	85.000 lb
Snelheid van kabel***	17 m/min	57 ft/min	33 m/min	107 ft/min	23 m/min	77 ft/min
Volle trommel****						
Maximale trekkracht van kabel**	399 kN	89.800 lb	399 kN	89.800 lb	220 kN	49.500 lb
Snelheid van kabel***	29 m/min	94 ft/min	55 m/min	179 ft/min	40 m/min	132 ft/min

*Het operationele gewicht is inclusief lier, bevestigingsmaterialen, olie en aanbevolen staal.

**De maximale trekkracht van de kabel is de lagere waarde van hetzij de berekende trekkracht bij het maximale uitgangskoppel van de aftakas van de bulldozer hetzij de nominale breeksterkte van een nieuwe IWRC IPS-kabel met de maximale optionele afmeting.

***De maximale snelheid van de kabel is berekend als snelheid van de onbelaste kabel bij een maximale uitgangskoppel van de aftakas van de bulldozer of maximaal hydraulisch vermogen.

****Volle trommel zoals gedefinieerd door SAE J1158.

Rupsschoenen

	HDXL Moderate Service	HDXL Extreme Service	HDXL Extreme service Trapeziumvormig
D6/D6 XE – 42 Link			
560 mm (22 inch)	✓	✓	★
610 mm (24 inch)	✓	✓	★
D6 LGP/D6 XE LGP – 42 Link			
610 mm (24 inch)	✓	✓	★
760 mm (30 inch)	✓	✓	★
D6 LGP/D6 XE LGP (36 inch) – 45 Link			
760 mm (30 inch)			★
915 mm (36 inch)	✓	✓	★
D6 VPAT/D6 XE VPAT – 45 Link			
610 mm (24 inch)	✓	✓	★
D6 LGP VPAT/D6 XE LGP VPAT – 46 Link			
610 mm (24 inch)	✓	✓	★
660 mm (26 inch)	*		
710 mm (28 inch)	*		
760 mm (30 inch)	✓	✓	★
D6 LGP VPAT/D6 XE LGP VPAT (36 inch) – 46 Link			
760 mm (30 inch)	✓	✓	★
915 mm (36 inch)	✓	✓	★

★ Aanbevolen voor Afvalbehandelingsfuncties

✓ Beschikbaar voor Afvalverwerker

* Niet in alle regio's leverbaar. Raadpleeg uw Cat-dealer voor meer informatie.

Airconditioningsysteem

Het airconditioningsysteem van deze machine bevat het gefluoreerde broeikasgas R134a als koelmiddel (potentiële bijdrage aan het broeikas effect = 1430). Het systeem bevat 1,36 kg koelmiddel, dat een CO₂-equivalent heeft van 1,964 metrische ton.

Geavanceerde cabinefiltratie

Cabine van machinist

- Verspreide HVAC-leidingen met automatische temperatuurcontrole en ventilatorsnelheid bieden de machinist het ultieme comfort met minder input van de gebruiker.
- Minder onderhoud aan de condensatorkern met automatisch omkerende ventilatoren.
- Cat geavanceerde cabinefiltratie is standaard.

Cat geavanceerde cabinefiltratie

- De machinist wordt beschermd tegen inadembare deeltjes (0,3–10 micron).
- Duurzaam op druk gebrachte cabine (voldoet aan Amerikaanse voorschriften op het gebied van silica).
- Minder onderhoud met een langere levensduur en zeer efficiënte filters.
- Bescherming voor alle cabinecomponenten: elektronica, etc.
- Draagt bij tot de naleving van de Amerikaanse arbo-vereisten uit tabel 1 met betrekking tot silica voor cabines voor machinisten.
- Meerlagige filters voor optionele efficiëntie-upgrades. Vraag uw Cat-dealer naar de beschikbaarheid.
 - MERV 16 – Standaard uitrusting
 - HEPA
 - Geactiveerde Koolstof + HEPA
 - ABEK1 + HEPA

Normen

Rollover Protective Structure (ROPS)/ Falling Object Protective Structure (FOPS)

- ROPS voldoet aan ISO 3471:2008, FOPS voldoet aan ISO 3449:2005 niveau II.

Remmen

- Remmen voldoen aan de Internationale norm ISO 10265:2008.

Geluidsniveau Informatie

- Het gemiddelde geluidsdrukniveau voor omstanders bij gebruik van 'ISO 63956:2008' om de waarde voor een gesloten cabine te meten, wordt hieronder getoond. De meting is uitgevoerd op 70% van het maximale toerental van de koelventilator van de motor. Het geluidsniveau kan variëren bij verschillende toerentallen van de koelventilator van de motor.

OPMERKING: Voor het dynamische geluidsvermogen moet een marge van ± 2 dB(A) worden aangehouden.

D6	111 dB(A)
D6 XE	109 dB(A)

- Het gemiddelde geluidsdrukniveau bij gebruik van 'ISO 6396:2008' om de waarde voor een gesloten cabine te meten, wordt hieronder getoond. De meting is uitgevoerd op 70% van het maximale toerental van de koelventilator van de motor. Het geluidsniveau kan variëren bij verschillende toerentallen van de koelventilator van de motor. De cabine is naar behoren geïnstalleerd en onderhouden. De meting is met gesloten cabinedeuren en -ramen uitgevoerd.

OPMERKING: De dynamische onbalans van het geluidsniveau voor de gebruiker is ± 2 dB(A).

D6	76 dB(A)
D6 XE	73 dB(A)

- Gehoorbescherming kan nodig zijn als langere tijd gewerkt wordt met een open operatorstation in een luide omgeving of als de cabine niet goed is onderhouden.

Informatie over het Geluidsniveau voor Machines in Landen van de Europese Unie en in Landen Die de 'Richtlijnen van de Europese Unie' Hanteren

- Indien uitgerust wordt het certificeringsetiket gebruikt om het omgevingsgeluidcertificaat van de machine te verifiëren conform de voorschriften van de Europese Unie. De waarde op het etiket geeft het gegarandeerde geluidsvermogensniveau buiten de cabine (L_{WA}) op het moment van productie voor de omstandigheden die zijn gespecificeerd in '2000/14/EG'.

D6	111 dB(A)
D6 XE	111 dB(A)

Technologische Functies

De breedste keuze aan technologische functies die u helpen om het meeste uit uw dozer te halen.

GRADE	Premium Beeldscherm/Non-ARO	ARO met Assist	Grade met 3D
Grade met 3D	—	+ ¹	✓
Third Party Grade Control Gereed	+	✓	✓
ASSIST			
Slope Indicate	✓	✓	✓
Stable Blade			
Slope Assist			
Blade Load Monitor	—	✓	✓
Traction Control			
AutoCarry™			
VISION/DETECT			
HD Achteruitkijkcamera met Achteruitrijlijnen	✓	✓	✓
LINK			
Product Link Mobiel	✓	✓	✓
Product Link Dual Mode	⊕	⊕	⊕
Remote Flash/Troubleshoot (software-updates op afstand/ problemen oplossen)	✓	✓	✓
Grade connectiviteit	—	✓	✓
BESTUURDER FUNCTIES			
Bestuurder ID ²	✓	✓	✓
Machinebeveiliging – Passcode ²	✓	✓	✓
Machinebeveiliging – Bluetooth® ²	⊕	⊕	⊕

¹ Vereist Software Enabled Attachment (SEA)

² Neem Contact Op Met Uw Dealer om In Te Schakelen

✓ Standaard

+ Optie voor Dealerinstallatie

⊕ Af-fabriek Optie

Opmerking: Grade en assist technologieën, met uitzondering van Slope Indicate, zijn niet compatibel met een Verstelbaar Blad.

D6/D6 XE Standaarduitrusting en optionele uitrusting voor Afvalverwerker

Standaard- en optionele uitrusting

Standaard- en optionele uitrusting kunnen verschillen. Raadpleeg uw Cat-dealer voor meer informatie.

	Standaard	Opties		Standaard	Opties
AANDRIJFLIJN			WERKOMGEVING VAN MACHINIST		
Volledig automatische D6-transmissie met vier versnellingen en koppelomvormer met lock-upkoppeling	D6		Cabine (veel puin), volledig nieuw ontworpen met geïntegreerde ROPS en FOPS, impact-bestendige polycarbonaat-deuren, solide zijramen voor verbeterde afdichting, aangedreven voorreiniger met Cat Geavanceerde Cabinefiltratie voor verbeterde prestaties en levensduur van filter	+	
XE Electric Drive-aandrijflijn	D6 XE		Full-color 254 mm (10 inch) liquid crystal touchscreen-scherm	✓	
Differentieel stuurinrichting	✓		Geïntegreerde achteruitrijcamera	✓	
Cat C9.3B dieselmotor met warmteschild en vloeistofgekoelde turbo	+		Verstelbare besturingsinstrumenten/ armsteunen voor de operator	✓	
Luchtfilter, venturibuis-voorfilter met stofuitwerper en scherm voor toepassingen met veel rondvliegend puin	+		Stoffen stoel met mechanisch afstelbare rugsteun	✓	
Dubbele reductie planetaire eindaandrijving, beschermd		*	Luxe lederen verwarmde/geventileerde stoel met elektronisch afstelbare rugsteun		✓
Automatische ether starthulp	✓		Op de cabine gemonteerd modulair HVAC systeem met automatisch omkerende ventilatoren. Automatische temperatuur- en ventilatorregeling met gedistribueerde leidingen.	✓	
Elektrische brandstofontluchtingspomp	✓		Cat Geavanceerde Cabinefiltratie met aangedreven voorreiniger met MERV 16, HEPA en geactiveerde Houtskoolopties	+	
Elektronische parkeerrem	✓		Viskeuze cabinebevestigingen voor meer comfort	✓	
Motorluchtfilter met elektronische vervuilingindicator	✓		Entertainmentradio met Bluetooth en microfoon	✓	
Waterafscheider met elektronische onderhoudsindicator	✓		USB- en AUX-poorten	✓	
Watermantelverwarmer, 110V OF 220V afhankelijk van verkoopregio	✓		Verbeterde opbergruimte in de cabine	✓	
Dieseluitlaatvloeistof (DEF)-systeem – Elektronische vulindicator, verwarmde leidingen/tank	✓		Afstelbare voetsteunen	✓	
CAT TECHNOLOGIE			Snel te openen vloerplaat	+	
Slope Indicate	✓		Schermvoorbereiding, zijkant en achterkant	✓	
ARO met Assist		✓	Schakelaar voor aanwezigheid van machinist	✓	
– Slope Assist					
– Traction Control					
– Stable Blade					
– Blade Load Monitor					
– AutoCarry					
– Third Party Grade Control Ready					
Cat Grade met 3D		✓			
– Kleurenscherm van 10-inch (254 mm) met grade touchscreen beeldscherm					
– Grade ontvangers en antennes					
– Grade Software Enabled Attachment (SEA)					
– ARO met Assist functies					
Compatibiliteit met radio's en basisstations van Trimble, Topcon en Leica	✓				
Mogelijkheid om 3D-grade-systemen te installeren van Trimble, Topcon en Leica	✓				
Product Link, Mobiel	✓				
Product Link – Dual mobiel/satelliet		✓			
Remote Flash/Troubleshoot (software-updates op afstand/problemen oplossen)	✓				
Grade connectiviteit		✓			
Bestuurders-ID	✓				
Machinebeveiliging – wachtwoord	✓				
Machinebeveiliging – Bluetooth		✓			
Remote Control Ready	✓				
Cat Command om te dozeren		✓			

+Inclusief het Vuilstorten Pakket.

*Aanbevolen voor Afvalbehandeling.

(vervolgd op volgende bladzijde)

D6/D6 XE Standaarduitrusting en optionele uitrusting voor Afvalverwerker

Standaard- en optionele uitrusting (vervolg)

Standaard- en optionele uitrusting kunnen verschillen. Raadpleeg uw Cat-dealer voor meer informatie.

	Standaard	Opties		Standaard	Opties
ONDERSTEL			HYDRAULISCHE INSTALLATIE		
Structureel verbeterde rollerwagenframe	✓		Hydraulische lastdetectie, heffen en kantelen van dozer	✓	
Onderwagen met 8 bodemrollen	✓		Hydrauliek, onafhankelijke pompen voor stuurinrichting	✓	
Afval Onderwagen, ALLEEN HDXL	+		Ripper-klare hydraulische installatie aan de achterzijde	D6	
Zwaar werk (HDXL met DuraLink™)	✓		Ripper- en lierklare hydraulische installatie aan de achterzijde	D6 XE	D6
Extreme service-rupsplaten met trapeziumvormige gaten	+		Ripperbesturing enkele as	✓	
Dragerrol	✓		Ripper-/lierbesturing dubbele as		✓
Hydraulisch afstelbare rups	✓		Hydraulische automatisch omkeerbare ventilator die een toerental van nul ondersteunt	✓	
Vervangbare sprocketvelgsegmenten	✓		Elektronische hydraulische lockout-schakelaar	✓	
BLADEN			ELEKTRISCH		
Semi-universele, ARO-bevestigingen		✓	Lampen – 6 LED	✓	
Semi-universele, LGP met ARO-bevestigingen		✓	Premium beschermde lampen, 12 LEDs voor 360 graden lichtdekking		✓
Semi-universeel, vuilstort	+		Achteruitrijalarm	✓	
Semi-universeel, LGP vuilstort	+		Geïntegreerde LED-waarschuwingsschakelaars (geen invloed op transporthoogte)	+	
Recht blad, LGP met ARO-bevestigingen		✓	Kit gereed voor communicatieradio		✓
Recht blad, LGP vuilstort	+		Omvormer: 15 Amp, 12V stopcontact	✓	
VPAT, ARO-bevestigingen		✓	Diagnostische stekker	✓	
VPAT, LGP met ARO-bevestigingen		✓	Waarschuwingssignaal bij vooruitrijden	✓	
Opklapbare VPAT, LGP met ARO-bevestigingen		Alleen EU	Zekeringenpaneel en hoofdstroomrelais in de cabine	✓	
Hoekblad		Alleen NA			
Caterpillar Performance messen		Alleen dealer			

+Inclusief het Vuilstorten Pakket.

*Aanbevolen voor Afvalbehandeling.

(vervolgd op volgende bladzijde)

D6/D6 XE Standaarduitrusting en optionele uitrusting voor Afvalverwerker

Standaard- en optionele uitrusting (vervolg)

Standaard- en optionele uitrusting kunnen verschillen. Raadpleeg uw Cat-dealer voor meer informatie.

	Standaard	Opties		Standaard	Opties
SERVICE EN ONDERHOUD			UITRUSTINGSSTUKKEN		
Cabine verwijderen in 30 minuten	✓		Trekstang		✓
Milieuvriendelijke aftapkraan	✓		Ripper groot hefbereik met meerdere rechte of gebogen schachten		✓
Ecology-ventiel met snelle olie-aandrijflijn en motorolieverversing		✓	Lichtgewicht trekhaak achterzijde		✓
Vanaf het maaiveld toegankelijk servicecentrum met elektrische schakelaar op afstand, toegangslicht, secundaire uitschakelaar en urenteller	✓		Stootstangkast	✓	
Brandstoftank, 341 l (90 gal)	✓		Contragewichten (alleen aanbevolen bij zwaardere aftermarket-bladen)		✓
Brandstoftank, 341 l (90 gal), voorbereid op snel vullen	D6 XE	D6	PACCAR PA56 lier, lage snelheid PTO		D6
Wiggins-mondstuk voor snel vullen		✓	PACCAR PA85 lier, hydraulisch systeem met verschillende snelheden		✓
Bevestigingsvoorzieningen voor vetspuit, schop en brandblusser	✓		PACCAR PA56 lier, standaard snelheid PTO		D6 Alleen dealer
Geperforeerde radiatorluiken met luchtspleten en scharnierend	✓		Allied H6H lier, hydraulisch systeem met verschillende snelheden		Alleen dealer
Toegangsladder aan achterzijde	✓		Fairlead Assembly; 3 rollen, past op PA55, PA56 en PA85 lieren		✓
Werkklamp achter		✓	Retrofit kit (4de rol); past op PA55, PA56 en PA85 lieren		✓
Navulpomp		Alleen EU	AFSCHERMING EN RUITEN		
Verwijderbare behuizing van de motor, geperforeerd en met scharnieren, met werkklamp onder de kap	✓		Zwaar uitgevoerd en afgedichte onderste beschermplaten	+	
Verwijderbare behuizing van de motor, geluidsonderdrukkend en met scharnieren, met werkklamp onder de kap		Alleen EU	Zwaar uitgevoerde afgedichte beschermplaten onder voor snelle toegang**		Alleen duwarm
S·O·S SM -monsterafnamepoorten	✓		Zwaar uitgevoerde handgrepen	+	
Onderhoudsvrije balanshefboom	✓		Bescherming openende beschermingsstangen		✓
Bevestigingspunten met ISO 14567 certificaat (3)	✓		Bescherming beschermingsstangen voor bosbouw met volledige overkapping		✓
Bescherming tegen vandalisme voor vloeistofcompartimenten en accukast	✓		Achterraut met scharnieren		✓
Speciale bevestigingspunten voor transport, achter	✓		Zijramen met scharnieren		✓
Bevestigingspunten voor transport, beugel voorzijde		Alleen EU	Brandstoftankafscherming (met of zonder snel vullen)	+	
ACCU'S, STARTMOTOREN, DYNAMO'S EN VLOEISTOFFEN			Beschermplaten voor premium lampen, voor- en zijkant		*
Dynamo 150 A met luchtkanalen	+		Machineafdichtingen voor veel puin	+	
Zware accu's, twee onderhoudsvrije 12V (1400 CCA) (24V-systeem)	✓		Stootstangen voor en achter		Alleen dealer
Zware uitvoering, 24V startmotor	✓		Achterklep met afdichtingen voor toepassingen met lieren zonder stootkast		*
Extended Life motorkoelvloeistof, -37 °C (-35 °F)	✓		+Inclusief het Vuilstorten Pakket.		
Extended Life Arctic motorkoelvloeistof, -51 °C (-60 °F)		✓	*Aanbevolen voor Afvalbehandelingsfuncties.		
Biohydraulische olie, -37 °C (-35 °F)		Alleen EU	**Raadpleeg uw plaatselijke Cat-dealer voor de beschikbaarheidsdata.		



D6/D6 XE

Heavy Duty/Forestry

Voldoe aan de eisen van landopruiming en pijpleidingwerkzaamheden met de af-fabriek geïnstalleerde apparatuur die is ontworpen om de machinist en de machine te helpen beschermen bij zware toepassingen.

Prestaties van de Nieuwe Generatie

- Tot 35 procent minder brandstofverbruik.¹
- Gebruik tot 23 procent minder brandstof.²
- D6 met volledig automatische transmissie met 4 versnellingen past zich continu aan voor optimale efficiëntie en vermogen naar de grond.
- D6 XE met Elektrische Aandrijving levert constant vermogen naar de grond en maximale efficiëntie.
- Toonaangevende manoeuvreerbaarheid en vermogen geven u meer wendbaarheid en snellere cyclustijden.
- Ongekend bedieningsgemak – optimaliseert automatisch voor de toepassing zonder te hoeven schakelen.
- Lagere broeikasgasemissies – tot 23 procent minder CO₂.

Uitgerust voor de taak

- Koelsysteem met één vlak met automatisch omkerende ventilator helpt bij het schoonmaken. Luchtfiltersysteem voor motor met veel vuil verlengt de levensduur van het filter.
- Bosbouwcabine met slagvaste polycarbonaatdeuren voor extra schokbestendigheid zonder het gebruik van deurschermen voor onbelemmerd zicht.
- Bosbouw (gesloten) veegmachines bieden extra bescherming voor de machinist en de machine met een gesloten kap boven de cabine en een geperforeerde kap boven de motorkap voor bescherming terwijl het zicht naar boven in tact blijft. Optionele open veegmachines zijn ook beschikbaar voor toepassingen waarbij een kap niet gewenst is.
- Zij- en achterschermen helpen de machinist en de machine verder te beschermen tegen vuil. Scharnierende horren bieden gemakkelijke toegang tot ramen voor reiniging en onderhoud.
- Afdichtingen met veel vuil bieden extra bescherming rond spatborden, brandstoftank, radiatorbescherming en achterkapsteun. Biedt een afdichting over de bovenkant en achterkant van de koffer om te voorkomen dat er veel vuil binnenkomt.
- Zwaar uitgevoerde bodembeschermingen en brandstoftankbescherming om de belangrijkste machineonderdelen te beschermen. Afdichtende bodembeschermers beschikbaar op duwarmachine.
- 12 premium LED-lampen met lichtschermen zorgen voor een lichtdekking van 360 graden.
- Heavy Duty Extended Life (HDXL) onderwagens Spoorbussen kunnen halverwege de levensduur worden gedraaid en opnieuw worden afdicht. Perspassingbussen en positieve penretentie (PPR2) zijn bijzonder goed geschikt voor impacttoepassingen zoals bosbouw.
- Handgrepen voor zwaar gebruik vergemakkelijken het in- en uitstappen.

Alle vergelijkingen met 2014-2016 3-versnellings D6T (V.S. EPA Tier 4 Final/EU Fase IV).

Onderhoudsvergelijking met D6T over de eerste 10.000 bedrijfsuren.

¹ Materiaal verplaatst per liter brandstof.

² Liter per uur.

D6/D6 XE Specificaties voor Zwaar Gebruik/Bosbouw

Motor

Motor Model	Cat® C9.3 B	
Emissies	V.S. EPA Tier 4 Final, EU Stage V, Korea Tier 4 Final	
Versienummer	20B	
Nettovermogen – D6 2200 tpm/D6 XE 1700 tpm		
ISO 9249/SAE J1349	161 kW	215 pk
ISO 9249/SAE J1349 (DIN)	219 mhp	
D6 Motorvermogen – 1200 tpm		
ISO 14396	187 kW	251 pk
ISO 14396 (DIN)	254 mhp	
D6 XE Motorvermogen – 1400 tpm		
ISO 14396	177 kW	237 pk
ISO 14396 (DIN)	241 mhp	
Boring	115 mm	4,5 inch
Draaiing	149 mm	5,9 inch
Verplaatsing	9,3 l	567 inch ³

- De Cat C9.3B-motor is voorzien van een nieuw hogedruk common-rail brandstofsysteem, vereenvoudigde elektronica van het motorsysteem en een vereenvoudigd luchtsysteem door verwijdering van het eerder gebruikte uitlaatgasrecirculatiesysteem (EGR).
- De XE-aandrijflijn stelt de motor in staat om binnen een kleiner tpm-bereik te werken, tussen 1400 en 1700 tpm, waardoor de motor een langere levensduur heeft en minder brandstof verbruikt. De verbeterde efficiëntie van de aandrijflijn stelt de machine ook in staat om meer vermogen te leveren, zodat de machine nog beter presteert.
- Het opgegeven nettovermogen is het beschikbare vermogen aan het motorvliegwiel als de motor is uitgerust met een ventilator, luchtfilter, uitlaatdemper en dynamo.
- Het geadverteerde vermogen wordt getest volgens de gespecificeerde norm die van kracht was op het moment van productie.
- Geen correctie vereist tot een hoogte van 2286 m (7500 ft). Daarboven wordt automatisch gecorrigeerd.
- Alle non-road Tier 4 Interim en Final, Stage IIIB, IV EN V, en Korea Tier 4 Final dieselmotoren mogen alleen worden gebruikt in combinatie met dieselbrandstof met een ultralaag zwavelgehalte (ULSD: Ultra Low Sulfur Diesel) die maximaal 15 ppm (mg/kg) zwavel bevat. Biodieselmengsels tot maximaal B20 (20% biodiesel op volume) zijn acceptabel als ze zijn gemengd met ULSD met maximaal 15 ppm (mg/kg) zwavel. B20 moet voldoen aan de ASTM D7467-specificatie (een biodieselmengsel moet voldoen aan de Cat biodieselspecificatie ASTM D6751 of EN 14214). Cat DEO-ULS™ of oliën die aan de specificaties Cat ECF-3, API CJ-4 en ACEA E9 voldoen, zijn vereist. Raadpleeg de bedienings- en onderhoudshandleiding voor meer machinespecifieke aanbevolen brandstoffen.
- Dieseluitlaativloeistof (DEF: Diesel Exhaust Fluid) die wordt gebruikt in Cat systemen voor selectieve katalytische reductie (SCR: Selective Catalytic Reduction) moet voldoen aan de vereisten zoals beschreven in norm 22241 van de Internationale Organisatie voor Standardisatie (ISO: International Organization for Standardization).

D6 XE-aandrijflijn

Type	Elektrische Aandrijving
Electric Drive-systeem nominale spanning	715 Volt

Capaciteit vloeistof/navulling

Brandstoftank	341 l	90 gal
DEF-tank	28 l	7,4 gal
Koelsysteem – D6	63 l	16,6 gal
Koelsysteem – D6 XE	77 l	20,3 gal
Motorcarter	24,5 l	6,5 gal
Aandrijflijn-olie – D6	148 l	39,1 gal
Aandrijflijn-olie – D6 XE	210 l	55,5 gal
Eindaandrijvingen (per stuk)	18,2 l	4,8 gal
Rollen (elk)	65–85 l	17,2–22,5 gal
Draaipuntcompartiment	2,8 l	0,74 gal
Hydraulische tank-olie	60 l	15,8 gal
Hydraulisch systeem	77 l	20,3 gal

D6/D6 XE Specificaties voor Zwaar Gebruik/Bosbouw

Maximaal trekvermogen

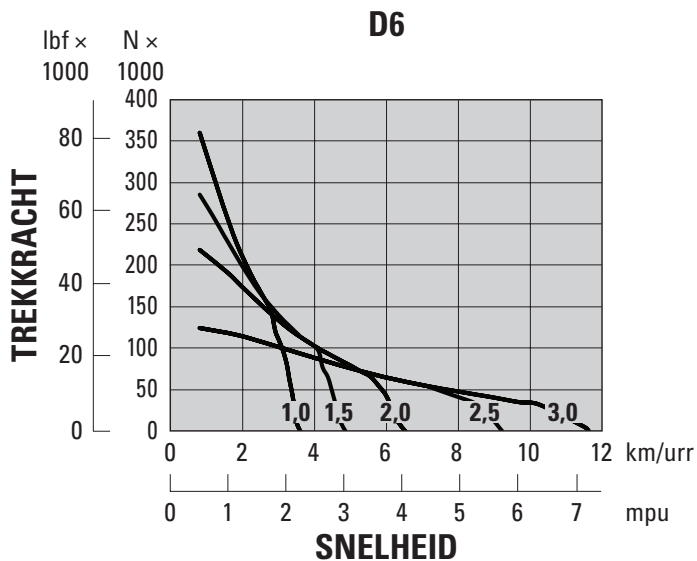
D6	114 kW	153 pk
D6 XE	119 kW	160 pk

D6 verplaatssnelheid

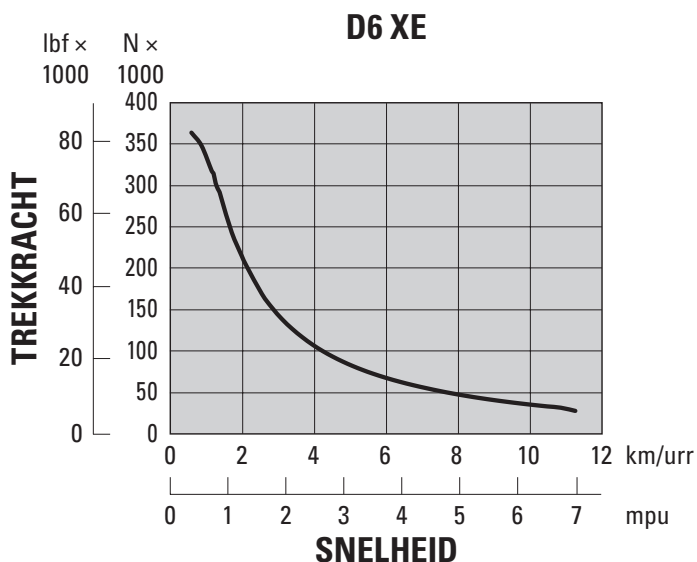
1,0 Vooruit	3,6 km/urr	2,2 mpu
1,5 Vooruit	4,9 km/urr	3,0 mpu
2,0 Vooruit	6,5 km/urr	4,0 mpu
2,5 Vooruit	9,2 km/urr	5,7 mpu
3,0 Vooruit	11,7 km/urr	7,2 mpu
1,0 Achteruit	3,6 km/urr	2,2 mpu
1,5 Achteruit	4,9 km/urr	3,0 mpu
2,0 Achteruit	6,5 km/urr	4,0 mpu
2,5 Achteruit	8,7 km/urr	5,4 mpu
3,0 Achteruit	11,7 km/urr	7,2 mpu

D6 XE verplaatssnelheid

1,0 Vooruit	3,6 km/urr	2,2 mpu
1,5 Vooruit	4,9 km/urr	3,0 mpu
2,0 Vooruit	6,5 km/urr	4,0 mpu
2,5 Vooruit	9,2 km/urr	5,7 mpu
3,0 Vooruit	11,7 km/urr	7,2 mpu
1,0 Achteruit	3,6 km/urr	2,2 mpu
1,5 Achteruit	4,9 km/urr	3,0 mpu
2,0 Achteruit	6,5 km/urr	4,0 mpu
2,5 Achteruit	9,2 km/urr	5,7 mpu
3,0 Achteruit	11,7 km/urr	7,2 mpu



OPMERKING: Bruikbare trekkkracht en is afhankelijk van tractie en gewicht van de machine.



OPMERKING: Bruikbare trekkkracht en is afhankelijk van tractie en gewicht van de machine.

- De volledig automatische D6-transmissie met vier versnellingen en koppelmovormer met lock-upkoppeling levert voortdurend de optimale versnelling en het optimale toerental voor de toepassing.
- De Electric Drive-aandrijflijn van de D6 XE heeft geen versnellingen. De bulldozer kiest automatisch het beste vermogen en de beste versnelling voor de beoogde toepassing, terwijl het vermogen op het maaiveld constant blijft.
- Er zijn dertig keuzes voor grondsnelheid beschikbaar voor beide aandrijflijnen, van 0,0 tot 3,0 inch stappen van 0,1.

D6/D6 XE Specificaties voor Zwaar Gebruik/Bosbouw

Hydraulische bedieningselementen – Maximale werkstromen

	D6 (1900 tpm motorsnelheid*)		D6 XE (1700 tpm motorsnelheid*)	
	l/min	gal/min	l/min	gal/min
Uitrustingsstuk pomp maximale stroom	212 l/min	56 gal/min	212 l/min	56 gal/min
Stuurpomp maximale stroom	198 l/min	52 gal/min	240 l/min	63 gal/min
Ventilator pompsnelheid bij maximale ventilator (1550 tpm)	42 l/min	11 gal/min	—	—
Ventilator pompsnelheid bij maximale ventilator (1625 tpm)	—	—	44 l/min	12 gal/min

*Motorsnelheid is afhankelijk van belasting en verplaatssnelheid. Getoonde snelheid geldt voor hoog stationair toerental/lage werkbelasting.

Hydraulische bedieningselementen – Maximale werkdruk

Uitrustingsstuk ontlasting*	27.600 ± 500 kPa	4000 ± 73 psi
Sturen – D6 (89 cc pomp)**		
Elektronische ontlasting	42.500 ± 1000 kPa	6168 ± 145 psi
Systeem maximale ontlasting	47.800 ± 1000 kPa	6938 ± 145 psi
Sturen – D6 XE (100 cc pomp)***		
Elektronische ontlasting	44.500 ± 1000 kPa	6459 ± 145 psi
Systeem maximale ontlasting	47.800 ± 1000 kPa	6938 ± 145 psi

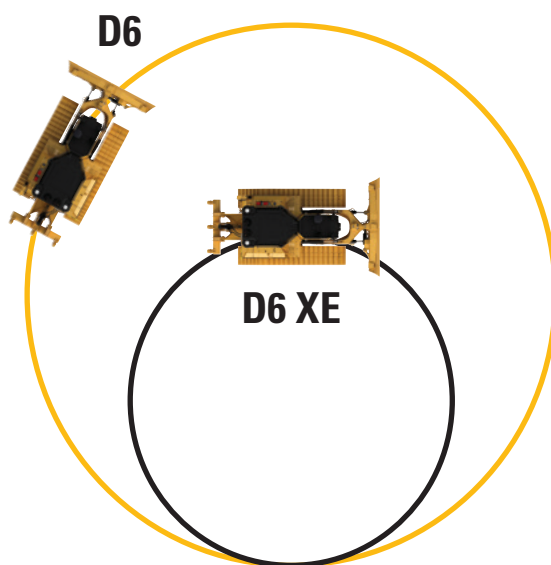
*Uitrustingsstuk ontlastingsdruk verhoogd ten opzichte van eerdere D6-bulldozers. Raadpleeg uw Cat-dealer voordat u oudere vintage of externe uitrustingsstukken gebruikt.

**Voor beide aandrijflijnen wordt hetzelfde differentieële stuursysteem gebruikt. Dit systeem handhaaft het volledige vermogen op beide rupsbanden waardoor hij de beste in zijn klasse is als het gaat om draaien met een belast blad.

***De D6 XE aandrijflijn gebruikt een grotere stuurpomp en betere stuurbediening, waardoor er in vergelijking met de D6-aandrijflijn meer stuurvermogen kan worden geleverd voor het draaien van grotere ladingen en een grotere wendbaarheid. Zo kan er bijvoorbeeld ook een tegengestelde draai worden uitgevoerd in versnelling.

Stuursysteem

In vergelijking met de D6 heeft de D6 XE-aandrijflijn een tot 45 procent kleinere stuurradius. De D6 XE biedt de mogelijkheid om in versnelling een tegengestelde draai uit te voeren, voor extra wendbaarheid.



D6/D6 XE Specificaties voor Zwaar Gebruik/Bosbouw

D6/D6 XE*

Operationele gewicht**	23.030 kg	50.772 lb
Transportgewicht***	20.080 kg	44.269 lb
Bodemdruk (ISO 16754)	57 kPa	8,2 psi
Onderwagen (standaard)	42 Sectie met 8 Bodemrollen	
1 Spoorbreedte	1,930 m	76 inch
2 Breedte van maximale rupsschoenen	0,610 m	24 inch
3 Breedte over rupsen	2,540 m	100 inch
Breedte over tappen	2,692 m	106 inch
4 Lengte van rupsen op de grond	2,964 m	116,7 inch
Grondraakvlak (ISO 16754)	3,992 m ²	6188 inch ²
Hellingshoek van rups	0,2028 m	7,9 inch
Hoogte van rupsplaatkam (voor middelzwaar werk)	0,065 m	2,6 inch
Bodemvrijheid	0,361 m	14,2 inch
Pendelen bij voorste loopwiel	0,103 m	4,0 inch
5 Machinehoogte****	3,294 m	129,7 inch
6 Machinelengte zonder blad	4,730 m	186,2 inch

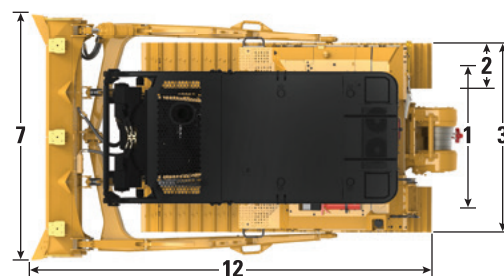
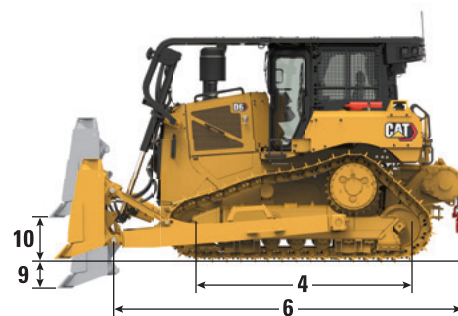
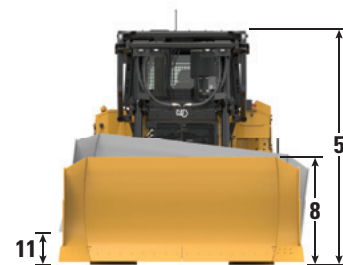
Alle afmetingen hierboven met HDXL onderwagen met Moderate Service-rupsen van maximale breedte voor configuratie, 6 SU blad, bosbouwopties en berekend per ISO 16754 tenzij anders staat aangegeven.

*XE-aandrijflijn voegt 0,7 kPa (0,1 psi) en 273 kg (600 lb) toe aan de getoonde bodemdruk en gewichten.

**Het bedrijfsgewicht is inclusief blad, smeermiddelen, koelvloeistof, volle brandstoftank, standaardrupsen, ROPS/FOPS-cabine, trekhaak en machinist van 75 kg (165 lb). Raadpleeg de ripper- en liersecties voor die specificaties.

***Het transportgewicht is inclusief bladhefcilinders, smeermiddelen, koelvloeistof, 10% brandstof, ROPS/FOPS-cabine en trekstang.

****Machinehoogte vanaf bovenkant van de rupsplaatkam tot bovenkant van bosbouwvegers. Met rupsschoenen voor zeer zwaar werk moet u 12 mm (0,5 inch) bijtellen. Wanneer Cat Grade met 3D-antennes is geïnstalleerd, neemt de totale machinehoogte niet toe.



Bladen

Configuratie	6 SU		6A	
Capaciteit (ISO 9246)	5,7 m ³	7,5 yd ³	4,2 m ³	5,5 yd ³
7 Breedte van de Hoekmessen	3,312 m	10,87 ft	4,389 m	14,40 ft
Breedte zonder hoekmessen	3,246 m	10,65 ft	4,250 m	13,94 ft
Breedte over hoekmessen (blad schuin)	N.v.t.		3,982 m	13,06 ft
Breedte zonder hoekmessen (blad schuin)	N.v.t.		3,858 m	12,66 ft
Maximale bladhoek	N.v.t.		25 graden	
8 Hoogte	1,408 m	4,62 ft	1,150 m	3,77 ft
9 Graafdiepte	0,502 m	19,8 inch	0,595 m	23,4 inch
10 Tilhoogte	1,180 m	46,5 inch	1,084 m	42,7 inch
11 Maximale Kanteling van Bladhoek	0,564 m	22,2 inch	0,599 m	23,6 inch
Maximale kantelhoek	9,8 graden		7,8 graden	
Afstelruimte hellingshoek van rups	±4,2 graden		N.v.t.	
12 Machinelengte (blad recht)	5,436 m	17,83 ft	5,377 m	17,64 ft
Machinelengte (blad schuin)	N.v.t.		6,418 m	21,06 ft
Gewicht (blad)	1385 kg	3053 lb	1265 kg	2789 lb
Gewicht (blad en duwarmen)	2620 kg	5777 lb	3406 kg	7509 lb

D6/D6 XE Specificaties voor Zwaar Gebruik/Bosbouw

D6/D6 XE* LGP VPAT (30 inch)

Operationele gewicht**	23.745 kg	52.349 lb
Transportgewicht***	21.890 kg	48.259 lb
Bodemdruk (ISO 16754)	42 kPa	6,0 psi
Onderwagen (standaard)	46 Sectie met 8 bodemrollen	
Onderwagen (optioneel)	46 Sectie met 10 bodemrollen	
1 Spoorbreedte	2,286 m	90 inch
2 Breedte van maximale rupsschoenen	0,760 m	30 inch
3 Breedte over rupsen	3,046 m	119,9 inch
4 Lengte van rupsen op de grond	3,355 m	132,1 inch
Grondraakvlak (ISO 16754)	5,591 m ²	8666 inch ²
Hellingshoek van rups	0,2028 m	7,9 inch
Hoogte van rupsplaatkam (voor middelzwaar werk)	0,065 m	2,6 inch
Bodemvrijheid	0,395 m	15,6 inch
Pendelen bij voorste loopwiel	0,121 m	4,8 inch
5 Machinehoogte****	3,344 m	131,7 inch
6 Machinelengte zonder blad	5,134 m	202,1 inch

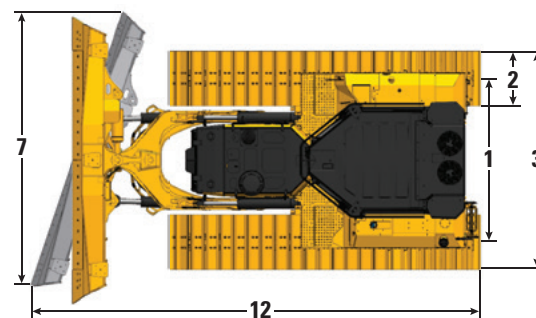
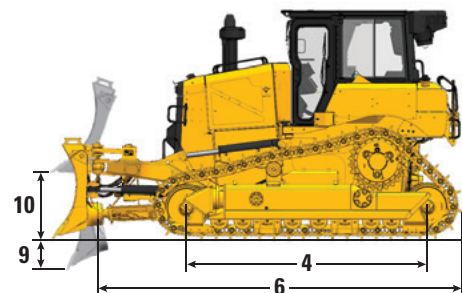
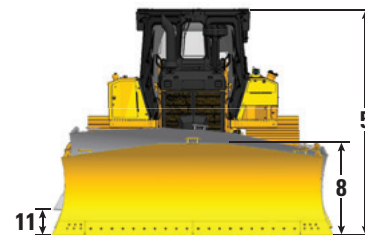
Alle bovenstaande afmetingen met HDXL-onderwagen met rupsplaten voor gemiddeld gebruik met maximale breedte voor configuratie, VPAT-blad, bosbouwopties en berekend volgens ISO 16754, tenzij anders gespecificeerd.

*XE-aandrijflijn voegt 0,7 kPa (0,1 psi) en 273 kg (600 lb) toe aan de getoonde bodemdruk en gewichten.

**Het bedrijfsgewicht is inclusief blad, smeermiddelen, koelvloeistof, volle brandstoftank, standaardrupsen, ROPS/FOPS-cabine, trekhaak en machinist van 75 kg (165 lb). Raadpleeg de ripper- en liersecties voor die specificaties.

***Het transportgewicht is inclusief bladhefcilinders, C-frame, smeermiddelen, koelvloeistof, 10% brandstof, ROPS/FOPS-cabine en trekstang.

****Hoogte van machine vanaf bovenkant van kam van rupsplaat tot bovenkant van Product Link-antenne. Met rupsschoenen voor zeer zwaar werk moet u 12 mm (0,5 inch) bijtellen. Wanneer Cat Grade met 3D-antennes is geïnstalleerd, neemt de totale machinehoogte niet toe.



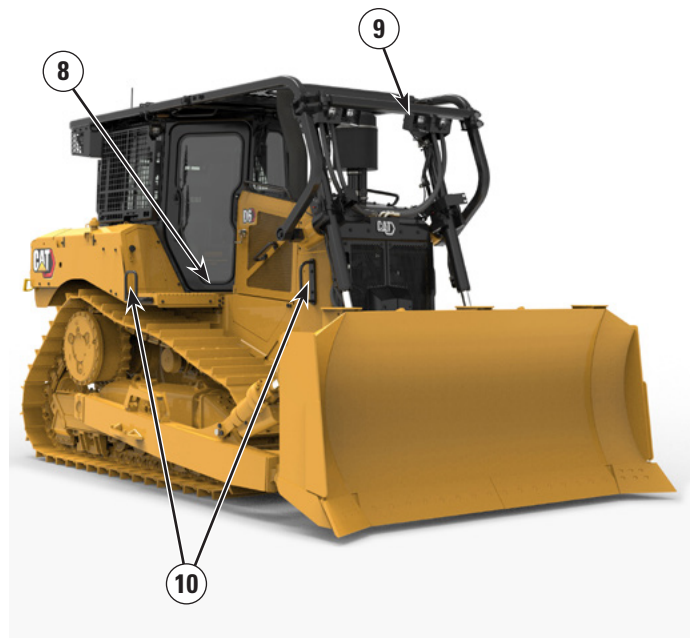
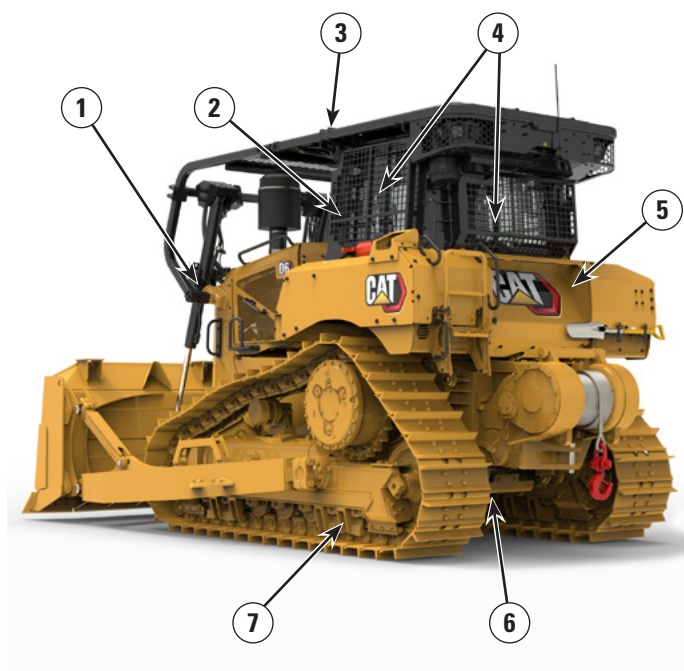
Standaard VPAT Configuratie Getoond

Blad

Configuratie	6 VPAT LGP (30 inch)	
Capaciteit (ISO 9246)	4,5 m ³	5,9 yd ³
7 Breedte van de Hoekmessen	4,000 m	13,12 ft
Breedte zonder hoekmessen	3,890 m	12,76 ft
Breedte over hoekmessen (blad schuin)	3,655 m	11,99 ft
Breedte zonder hoekmessen (blad schuin)	3,554 m	11,66 ft
Maximale bladhoek	24,1 graden	
8 Hoogte	1,312 m	4,30 ft
9 Graafdiepte	0,698 m	27,5 inch
10 Tilhoogte	1,131 m	44,5 inch
11 Maximale Kanteling van Bladhoek	0,625 m	24,6 inch
Maximale kantelhoek	9 graden	
Afstelruimte hellingshoek van rups	+3,1/-2,9 graden	
12 Machinelengte (blad recht)	5,662 m	18,58 ft
Machinelengte (blad schuin)	6,430 m	21,10 ft
Gewicht (blad)	1520 kg	3351 lb

D6/D6 XE Zwaar Gebruik/Bosbouw Functies

- 1) Koelsysteem met één vlak met automatisch omkeerbare ventilator helpt bij het schoonmaken. Luchtfiltersysteem voor motor met veel vuil verlengt de levensduur van het filter.
- 2) Bosbouwcabine met slagvaste polycarbonaatdeuren voor extra schokbestendigheid zonder het gebruik van deurschermen voor onbelemmerd zicht.
- 3) Bosbouw (gesloten) veegmachines bieden extra bescherming voor de machinist en de machine met een gesloten kap boven de cabine en een geperforeerde kap boven de motorkap voor bescherming terwijl het zicht naar boven in tact blijft. Optionele open veegmachines zijn ook beschikbaar voor toepassingen waarbij een kap niet gewenst is.
- 4) Zij- en achterschermen helpen de machinist en de machine verder te beschermen tegen vuil. Scharnierende horren bieden gemakkelijke toegang tot ramen voor reiniging en onderhoud.



- 5) Afdichtingen met veel vuil bieden extra bescherming rond spatborden, brandstoftank, radiatorbescherming en achterkapsteun. Biedt een afdichting over de bovenkant en achterkant van de koffer om te voorkomen dat er vuil binnenkomt.
- 6) Zwaar uitgevoerde bodembeschermingen en brandstoftankbescherming om de belangrijkste machineonderdelen te beschermen. Afdichte bodembeschermers beschikbaar op duwarmmachine.
- 7) Heavy Duty Extended Life (HDXL) onderwagen. Railbussen kunnen halverwege de levensduur worden gedraaid en opnieuw afdicht. Perspassingbussen en positieve penretentie (PPR2) zijn bijzonder goed geschikt voor impacttoepassingen zoals bosbouw.
- 8) Snelle toegang tot cabinevloer biedt toegang zonder gereedschap tot de opening van de vloerplaat.
- 9) 12 premium LED-lampen met lichtscherms zorgen voor een lichtdekking van 360 graden.
- 10) Handgrepen voor zwaar gebruik vergemakkelijken het in- en uitstappen.

D6/D6 XE Specificaties voor Zwaar Gebruik/Bosbouw

Afmetingen – Uitrustingsstukken achter

Tel de volgende waarden op bij de totale lengte van de machine als deze achterste uitrustingsstukken zijn geïnstalleerd.

		Lier		Ripper		Trekstang of conragewicht*		Stootstangkast	
Duwarm en schuine bulldozers	D6, D6 LGP (30 inch)	441 mm	17,4 inch	1179 mm	46,4 inch	249 mm	9,8 inch	478 mm	18,8 inch
	D6 LGP (36 inch)	416 mm	16,4 inch	1154 mm	45,4 inch	224 mm	8,8 inch	453 mm	17,8 inch
VPAT-bulldozers		416 mm	16,4 inch	1154 mm	45,4 inch	224 mm	8,8 inch	453 mm	17,8 inch

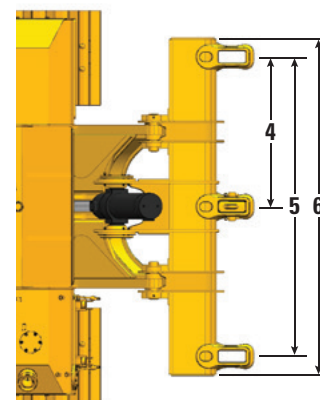
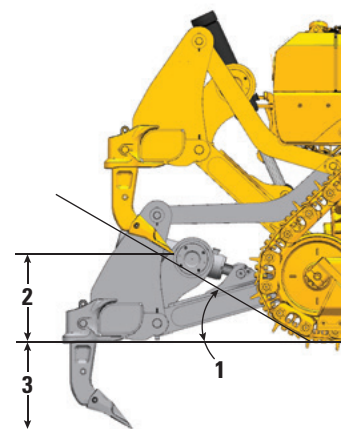
*Trekstang gewicht 119 kg (262 lb), 331 kg (730 lb) voor elke conragewichtplaat. Het nieuwe ontwerp voor de D6-bulldozer heeft een verbeterde balans. Conragewichten worden alleen aanbevolen bij zwaardere aftermarket-bladen.

Ripper

Type	Vast Parallellogram	
Aantal houders	3	
1 Hellingshoek	31 graden	
2 Maximale speling geheven (onder punt)	664 mm	26,1 inch
3 Maximale penetratie	571 mm	22,5 inch
4 Afstand tussen Houders	1000 mm	39,4 inch
5 Schachtdikte	2000 mm	78,8 inch
Schachtgedeelte	74 mm × 175 mm	2,9 inch × 6,9 inch
6 Totale balkbreedte	2190 mm	86 inch
Dwarsdoorsnede van balk	219 mm × 304 mm	8,8 inch × 12 inch
Maximale penetratiekracht*	68,8 kN	15.470 lbf
Losbreekkraft	126 kN	28.350 lbf
Ripper-gewicht		
Met enkele schacht	1550 kg	3417 lb
Elke extra schacht	73 kg	161 lb

Specificaties op basis van een D6 bulldozer-configuratie met onderwagen voor zwaar werk, rupsschoenen voor middelzwaar werk en ripper met rechte schachten.

*Kan variëren op basis van configuratie en gewicht van de machine.



D6/D6 XE Specificaties voor Zwaar Gebruik/Bosbouw

Lieren

De D6 en D6 XE vergroten hun toonaangevende liercapaciteit met de introductie van beschikbare hogedrukhydrauliek (27.600 kPa/4000 psi) die in staat is om high-performance hydraulische lieren aan te drijven. Deze lieren zijn heel precies te bedienen voor toepassingen waarbij het nauwkeurig plaatsen van een lading nodig is. De D6 is nog steeds compatibel met door uitgangskoppel van de aftakas aangedreven lieren voor maximaal vermogen en efficiëntie. Lieren van beide soorten zijn verkrijgbaar bij Caterpillar en kunnen in de fabriek of door de dealer worden geïnstalleerd. Ze worden geïntegreerd in het elektronische en bedieningssysteem van de bulldozer.

Bulldozermodel	D6				D6 XE	
	PA56 (lage snelheid)		PA56 (Standardsnelheid)		PA85	
Liermodel	PA56 (lage snelheid)		PA56 (Standardsnelheid)		PA85	
Lieraandrijving	Uitgangskoppel van de Aftakas Mechanisch		Uitgangskoppel van de Aftakas Mechanisch		Hydraulisch	
Bediening	Elektrisch systeem		Elektrisch systeem		Elektrisch systeem	
Operationeel gewicht*	1582 kg	3487 lb	1582 kg	3487 lb	1530 kg	3374 lb
Oliecapaciteit	43,5 l	11,5 gal	43,5 l	11,5 gal	19 l	5 gal
Grotere lengte van bulldozer						
Standaard/LGP	516 mm	20,4 inch	516 mm	20,4 inch	516 mm	20,4 inch
LGP (36 inch)	365 mm	14,4 inch	365 mm	14,4 inch	365 mm	14,4 inch
Trommeldiameter	254 mm	10 inch	254 mm	10 inch	254 mm	10 inch
Kabeldiameter						
Aanbevolen	22 mm	0,88 inch	22 mm	0,88 inch	22 mm	0,88 inch
Opties	25 mm	1,0 inch	25 mm	1,0 inch	25 mm	1,0 inch
Werkcapaciteit trommel						
22 mm (0,88 inch)	55 m	180 ft	55 m	180 ft	55 m	180 ft
25 mm (1,0 inch)	50 m	163 ft	50 m	163 ft	50 m	163 ft
Maat van kabelring (buitendiameter × lengte)	54 mm × 67 mm	2,1 inch × 2,6 inch	54 mm × 67 mm	2,1 inch × 2,6 inch	54 mm × 67 mm	2,1 inch × 2,6 inch
Maximale Kale Trommel						
Maximale trekkracht van kabel**	399 kN	89.800 lb	399 kN	89.800 lb	378 kN	85.000 lb
Snelheid van kabel***	17 m/min	57 ft/min	33 m/min	107 ft/min	23 m/min	77 ft/min
Volle trommel****						
Maximale trekkracht van kabel**	399 kN	89.800 lb	399 kN	89.800 lb	220 kN	49.500 lb
Snelheid van kabel***	29 m/min	94 ft/min	55 m/min	179 ft/min	40 m/min	132 ft/min

*Het operationele gewicht is inclusief lier, bevestigingsmaterialen, olie en aanbevolen staal.

**De maximale trekkracht van de kabel is de lagere waarde van hetzij de berekende trekkracht bij het maximale uitgangskoppel van de aftakas van de bulldozer hetzij de nominale breeksterkte van een nieuwe IWRC IPS-kabel met de maximale optionele afmeting.

***De maximale snelheid van de kabel is berekend als snelheid van de onbelaste kabel bij een maximale uitgangskoppel van de aftakas van de bulldozer of maximaal hydraulisch vermogen.

****Volle trommel zoals gedefinieerd door SAE J1158.

D6/D6 XE Specificaties voor Zwaar Gebruik/Bosbouw

Rupsschoenen

Verkrijgbaar als Zwaar Gebruik of Cat Abrasion. Sommige rupsplaten zijn niet in alle regio's verkrijgbaar. Raadpleeg uw Cat-dealer voor meer informatie.

	Middelzwaar werk	Zeer zwaar werk	Zeer zwaar werk, trapezoidaal	Zelfreinigend	Quad/Quad- voorbereiding
D6/D6 XE – 42 Link					
560 mm (22 inch)	✓	✓			
610 mm (24 inch)	✓	✓	✓		
D6 LGP/D6 XE LGP – 42 Link					
610 mm (24 inch)	✓	✓	✓		
760 mm (30 inch)	✓	✓	✓		
D6 LGP/D6 XE LGP (36 inch) – 45 Link					
760 mm (30 inch)	✓	✓	✓		
915 mm (36 inch)	✓	✓	✓		Alleen HDXL
1000 mm (39 inch)				Alleen HDXL	
D6 VPAT/D6 XE VPAT – 45 Link					
610 mm (24 inch)	✓	✓	✓		
D6 LGP VPAT/D6 XE LGP VPAT – 46 Link					
610 mm (24 inch)	✓	✓	✓		
660 mm (26 inch)	Alleen EU				
760 mm (30 inch)	✓	✓	✓		
D6 LGP VPAT/D6 XE LGP VPAT (36 inch) – 46 Link					
760 mm (30 inch)	✓	✓	✓		
915 mm (36 inch)	✓	✓	✓		Alleen HDXL

Airconditioningsysteem

Het airconditioningsysteem van deze machine bevat het gefluoreerde broeikasgas R134a als koelmiddel (potentiële bijdrage aan het broeikas effect = 1430). Het systeem bevat 1,36 kg koelmiddel, dat een CO₂-equivalent heeft van 1,964 metrische ton.

Geavanceerde cabinefiltratie

Cabine van machinist

- Verspreide HVAC-leidingen met automatische temperatuurcontrole en ventilatorsnelheid bieden de machinist het ultieme comfort met minder input van de gebruiker.
- Minder onderhoud aan de condensatorkern met automatisch omkerende ventilatoren.
- Cat geavanceerde cabinefiltratie is standaard.

Cat geavanceerde cabinefiltratie

- De machinist wordt beschermd tegen inadembare deeltjes (0,3–10 micron).
- Duurzaam op druk gebrachte cabine (voldoet aan Amerikaanse voorschriften op het gebied van silica).
- Minder onderhoud met een langere levensduur en zeer efficiënte filters.
- Bescherming voor alle cabinecomponenten: elektronica, etc.
- Draagt bij tot de naleving van de Amerikaanse arbo-vereisten uit tabel 1 met betrekking tot silica voor cabines voor machinisten.
- Meerlagige filters voor optionele efficiëntie-upgrades. Vraag uw Cat-dealer naar de beschikbaarheid.
 - MERV 16 – Standaard uitrusting
 - HEPA
 - Geactiveerde Koolstof + HEPA
 - ABEK1 + HEPA

Normen

Rollover Protective Structure (ROPS)/ Falling Object Protective Structure (FOPS)

- ROPS voldoet aan ISO 3471:2008, FOPS voldoet aan ISO 3449:2005 niveau II.

Remmen

- Remmen voldoen aan de Internationale norm ISO 10265:2008.

Geluidsniveau Informatie

- Het gemiddelde geluidsdrukniveau voor omstanders bij gebruik van 'ISO 63956:2008' om de waarde voor een gesloten cabine te meten, wordt hieronder getoond. De meting is uitgevoerd op 70% van het maximale toerental van de koelventilator van de motor. Het geluidsniveau kan variëren bij verschillende toerentallen van de koelventilator van de motor.

OPMERKING: Voor het dynamische geluidsvermogen moet een marge van ± 2 dB(A) worden aangehouden.

D6	111 dB(A)
D6 XE	109 dB(A)

- Het gemiddelde geluidsdrukniveau bij gebruik van 'ISO 6396:2008' om de waarde voor een gesloten cabine te meten, wordt hieronder getoond. De meting is uitgevoerd op 70% van het maximale toerental van de koelventilator van de motor. Het geluidsniveau kan variëren bij verschillende toerentallen van de koelventilator van de motor. De cabine is naar behoren geïnstalleerd en onderhouden. De meting is met gesloten cabinedeuren en -ramen uitgevoerd.

OPMERKING: De dynamische onbalans van het geluidsniveau voor de gebruiker is ± 2 dB(A).

D6	76 dB(A)
D6 XE	73 dB(A)

- Gehoorbescherming kan nodig zijn als langere tijd gewerkt wordt met een open operatorstation in een luide omgeving of als de cabine niet goed is onderhouden.

Informatie over het Geluidsniveau voor Machines in Landen van de Europese Unie en in Landen Die de 'Richtlijnen van de Europese Unie' Hanteren

- Indien uitgerust wordt het certificeringsetiket gebruikt om het omgevingsgeluidcertificaat van de machine te verifiëren conform de voorschriften van de Europese Unie. De waarde op het etiket geeft het gegarandeerde geluidsvermogensniveau buiten de cabine (L_{WA}) op het moment van productie voor de omstandigheden die zijn gespecificeerd in '2000/14/EG'.

D6	111 dB(A)
D6 XE	111 dB(A)

D6/D6 XE Specificaties voor Zwaar Gebruik/Bosbouw

Technologische Functies

De breedste keuze aan technologische functies die u helpen om het meeste uit uw dozer te halen.

GRADE	Premium Beeldscherm/Non-ARO	ARO met Assist	Grade met 3D
Grade met 3D	—	+ ¹	✓
Third Party Grade Control Gereed	+	✓	✓
ASSIST			
Slope Indicate	✓	✓	✓
Stable Blade			
Slope Assist			
Blade Load Monitor	—	✓	✓
Traction Control			
AutoCarry™			
VISION/DETECT			
HD Achteruitkijkcamera met Achteruitrijlijnen	✓	✓	✓
LINK			
Product Link Mobiel	✓	✓	✓
Product Link Dual Mode	⊕	⊕	⊕
Remote Flash/Troubleshoot (software-updates op afstand/problemen oplossen)	✓	✓	✓
Grade connectiviteit	—	✓	✓
BESTUURDER FUNCTIES			
Bestuurder ID ²	✓	✓	✓
Machinebeveiliging – Passcode ²	✓	✓	✓
Machinebeveiliging – Bluetooth® ²	⊕	⊕	⊕

¹ Vereist Software Enabled Attachment (SEA)

² Neem Contact Op Met Uw Dealer om In Te Schakelen

✓ Standaard

+ Optie voor Dealerinstallatie

⊕ Af-fabriek Optie

Opmerking: Grade en assist technologieën, met uitzondering van Slope Indicate, zijn niet compatibel met een Verstelbaar Blad.

D6/D6 XE Zwaar Gebruik/Bosbouw Functies Standaard en Optionele Uitrusting

Standaard- en optionele uitrusting

Standaard- en optionele uitrusting kunnen verschillen. Raadpleeg uw Cat-dealer voor meer informatie.

	Standaard	Opties		Standaard	Opties
AANDRIJFLIJN			CAT TECHNOLOGIE (vervolg)		
Volledig automatische D6-transmissie met vier versnellingen en koppelmvormer met lock-upkoppeling	D6		Product Link, Mobiel	✓	
XE Electric Drive-aandrijflijn	D6 XE		Product Link – Dual mobiel/satelliet		✓
Differentieel stuurinrichting	✓		Remote Flash/Troubleshoot (software-updates op afstand/problemen oplossen)	✓	
Cat C9.3B dieselmotor met turbo, met een op de motor gemonteerde nabehandeling zodat wordt voldaan aan Amerikaanse EPA Tier 4 Final, EU Stage V, Korea Tier 4 Final-emissienormen	✓		Grade connectiviteit		✓
Cat C9.3B dieselmotor met warmteschild en vloeistofgekoelde turbo		✓	Bestuurders-ID	✓	
Luchtfilter, venturibuis-voorfilter met stofuitwerper	✓		Machinebeveiliging – wachtwoord	✓	
Luchtfilter, venturibuis-voorfilter met stofuitwerper en scherm voor toepassingen met veel rondvliegend puin		*	Machinebeveiliging – Bluetooth		✓
Dubbele reductie planetaire eindaandrijving	✓		Remote Control Ready	✓	
Dubbele reductie planetaire eindaandrijving, beschermd		✓	Cat Command om te dozenen		✓
Automatische ether starthulp	✓		WERKOMGEVING VAN MACHINIST		
Elektrische brandstofontluchtingspomp	✓		Volledig opnieuw ontworpen cabine voor zwaar gebruik met geïntegreerde ROPS en FOPS, slagvaste polycarbonaat deuren, schuiframen, met Cat Geavanceerde Cabinefiltratie		✓
Elektronische parkeerrem	✓		Full-color 254 mm (10 inch) liquid crystal touchscreen-scherm	✓	
Motorluchtfilter met elektronische vervuilingsindicator	✓		Geïntegreerde achteruitrijcamera	✓	
Waterafscheider met elektronische onderhoudsindicator	✓		Verstelbare besturingsinstrumenten/ armsteunen voor de operator	✓	
Watermantelverwarmer, 110V OF 220V afhankelijk van verkoopregio	✓		Stoffen stoel met mechanisch afstelbare rugsteun	✓	
Dieseluitlaatvloeistof (DEF)-systeem – Elektronische vulindicator, verwarmde leidingen/tank	✓		Luxe lederen verwarmde/geventileerde stoel met elektronisch afstelbare rugsteun		✓
CAT TECHNOLOGIE			Op de cabine gemonteerd modulair HVAC systeem met automatisch omkerende ventilatoren. Automatische temperatuur- en ventilatorregeling met gedistribueerde leidingen.	✓	
Slope Indicate	✓		Cat Geavanceerde Cabinefiltratie met aangedreven voorreiniger met MERV 16, HEPA en geactiveerde Houtskoolopties		✓
ARO met Assist		✓	Viskeuze cabinebevestigingen voor meer comfort	✓	
– Slope Assist			Entertainmentradio met Bluetooth® en microfoon	✓	
– Traction Control			USB- en AUX-poorten	✓	
– Stable Blade			Verbeterde opbergruimte in de cabine	✓	
– Blade Load Monitor			Afstelbare voetsteunen	✓	
– AutoCarry			Snel te openen vloerplaat		✓
– Third Party Grade Control Ready			Schermvoorbereiding, zijkant en achterkant	✓	
Cat Grade met 3D		✓	Schakelaar voor aanwezigheid van machinist	✓	
– Kleurenscherm van 10-inch (254 mm) met grade touchscreen beeldscherm					
– Grade ontvangers en antennes					
– Grade Software Enabled Attachment (SEA)					
– ARO met Assist functies					
Compatibiliteit met radio's en basisstations van Trimble, Topcon en Leica	✓				
Mogelijkheid om 3D-grade-systemen te installeren van Trimble, Topcon en Leica	✓				

*Aanbevolen voor Bosbouw/Zwaar Gebruik.

(vervolgd op volgende bladzijde)

D6/D6 XE Zwaar Gebruik/Bosbouw Functies Standaard en Optionele Uitrusting

Standaard- en optionele uitrusting (vervolg)

Standaard- en optionele uitrusting kunnen verschillen. Raadpleeg uw Cat-dealer voor meer informatie.

	Standaard	Opties		Standaard	Opties
ONDERSTEL			HYDRAULISCHE INSTALLATIE		
Structureel verbeterde rollerwagens ontworpen om conversie tussen HD en S1 mogelijk te maken	✓		Hydraulische lastdetectie, heffen en kantelen van dozer	✓	
Onderwagen met 8 bodemrollen	✓		Hydrauliek, onafhankelijke pompen voor stuurinrichting	✓	
Onderwagen met 10 bodemrollen voor precisieafwerking		✓	Ripper-klare hydraulische installatie aan de achterzijde	D6	
Deels geleide onderwagen		✓	Ripper- en lierklare hydraulische installatie aan de achterzijde	D6 XE	D6
Volledig geleide onderwagen		✓	Ripperbesturing enkele as	✓	
Zwaar werk (HDXL met DuraLink™)	✓		Ripper-/lierbesturing dubbele as		✓
Cat Abrasion track		✓	Hydraulische automatisch omkeerbare ventilator die een toerental van nul ondersteunt	✓	
Rupsschoenen voor middelzwaar werk (zie tabel op pagina 46)	✓		Elektronische hydraulische lockout-schakelaar	✓	
Extreme service-rupsplaten (zie tabel op pagina 46)		✓	ELEKTRISCH		
Dragerrol	✓		Lampen – 6 LED	+	
Hydraulisch afstelbare rups	✓		Premium beschermde lampen, 12 LEDs voor 360 graden lichtdekking	✓	
Vervangbare sprocketvelgsegmenten	✓		Achteruitrijalarm	✓	
BLADEN			Geïntegreerde LED-waarschuwingslichtbakens (geen invloed op transporthoogte)		✓
Semi-universele, ARO-bevestigingen		✓	Kit gereed voor communicatieradio	+	
Semi-universele, LGP met ARO-bevestigingen		✓	Omvormer: 16 Amp, 12V stopcontact	✓	
Recht blad, LGP met ARO-bevestigingen		✓	Diagnostische stekker	✓	
VPAT, ARO-bevestigingen		✓	Waarschuwingssignaal bij vooruitrijden	✓	
VPAT, LGP met ARO-bevestigingen		✓	Zekeringenpaneel en hoofdstroomrelais in de cabine	✓	
Opklapbare VPAT, LGP met ARO-bevestigingen		Alleen EU			
Hoekblad		Alleen NA			
Caterpillar Performance messen		Alleen dealer			

+Inclusief in het Zwaar Gebruik/Bosbouw Pakket.

(vervolgd op volgende bladzijde)

D6/D6 XE Zwaar Gebruik/Bosbouw Functies Standaard en Optionele Uitrusting

Standaard- en optionele uitrusting (vervolg)

Standaard- en optionele uitrusting kunnen verschillen. Raadpleeg uw Cat-dealer voor meer informatie.

	Standaard	Opties
SERVICE EN ONDERHOUD		
Cabine verwijderen in 30 minuten	✓	
Milieuvriendelijke aftapkraan	✓	
Ecology-ventiel met snelle olie-aandrijflijn en motorolieverversing		✓
Vanaf het maaiveld toegankelijk servicecentrum met elektrische schakelaar op afstand, toegangslicht, secundaire uitschakelaar en urenteller	✓	
Brandstoftank, 341 l (90 gal)	✓	
Brandstoftank, 341 l (90 gal), voorbereid op snel vullen	D6 XE	D6
Wiggins-mondstuk voor snel vullen		✓
Bevestigingsvoorzieningen voor vetspuit, schop en brandblusser	✓	
Geperforeerde radiatorluiken met luchtspleten en scharnierend	✓	
Toegangsladder aan achterzijde	✓	
Werkklamp achter		✓
Navulpomp		Alleen EU
Verwijderbare behuizing van de motor, geperforeerd en met scharnieren, met werkklamp onder de kap	✓	
Verwijderbare behuizing van de motor, geluidsonderdrukkend en met scharnieren, met werkklamp onder de kap		Alleen EU
S·O·S SM -monsterafnamepoorten	✓	
Onderhoudsvrije balanshefboom	✓	
Bevestigingspunten met ISO 14567 certificaat (3)	✓	
Bescherming tegen vandalisme voor vloeistofcompartimenten en accukast	✓	
Speciale bevestigingspunten voor transport, achter	✓	
Bevestigingspunten voor transport, beugel voorzijde		Alleen EU
ACCU'S, STARTMOTOREN, DYNAMO'S EN VLOEISTOFFEN		
Dynamo 150A	✓	
Dynamo 150A met luchtkanalen		✓
Zware accu's, twee onderhoudsvrije 12V (1400 CCA) (24V-systeem)	✓	
Zware uitvoering, 24V startmotor	✓	
Extended Life motorkoelvloeistof, -37 °C (-35 °F)	✓	
Extended Life Arctic motorkoelvloeistof, -51 °C (-60 °F)		✓
Biohydraulische olie, -37 °C (-35 °F)		Alleen EU

	Standaard	Opties
UITRUSTINGSSTUKKEN		
Trekstang	✓	
Ripper groot hefbereik met meerdere rechte of gebogen schachten		✓
Lichtgewicht trekhaak achterzijde		✓
Stootstangkast		✓
Contragewichten (alleen aanbevolen bij zwaardere aftermarket-bladen)		✓
PACCAR PA56 lier, lage snelheid PTO		D6
PACCAR PA85 lier, hydraulisch systeem met verschillende snelheden		✓
PACCAR PA56 lier, standaard snelheid PTO		D6 Alleen dealer
Allied H6H lier, hydraulisch systeem met verschillende snelheden		Alleen dealer
Fairlead Assembly; 3 rollen, past op PA55, PA56 en PA85 lieren		✓
Retrofit kit (4de rol); past op PA55, PA56 en PA85 lieren		✓
AFSCHERMING EN RUITEN		
Zwaar uitgevoerd en afgedichte onderste beschermplaten	+	
Zwaar uitgevoerde afgedichte beschermplaten onder voor snelle toegang**		Alleen duwarm
Zwaar uitgevoerde handgrepen	+	
Bescherming openende beschermingsstangen		✓
Bescherming beschermingsstangen voor bosbouw met volledige overkapping	+	
Achterrauit met scharnieren	+	
Zijramen met scharnieren	+	
Brandstoftankafscherming (met of zonder snel vullen)		*
Beschermplaten voor premium lampen, voor- en zijkant	✓	
Machineafdichtingen voor veel puin		*
Stootstangen voor en achter		Alleen dealer

+Inclusief in het Zwaar Gebruik/Bosbouw pakket.

*Aanbevolen voor Zwaar Gebruik/Bosbouw.

**Raadpleeg uw plaatselijke Cat-dealer voor de beschikbaarheidsdata.

Meer uitgebreide informatie over Cat-producten, dealerservices en industriële oplossingen vindt u op www.cat.com

© 2021 Caterpillar

Alle rechten voorbehouden

Materialen en specificaties zijn onderhevig aan verandering zonder kennisgeving. De machines op de foto's zijn mogelijk uitgerust met bijkomende hulpstukken. Raadpleeg uw Cat-dealer voor beschikbare opties.

CAT, CATERPILLAR, LET'S DO THE WORK, hun respectievelijke logo's, 'Caterpillar Corporate Yellow', en de handelsopmaak van 'Power Edge' en Cat 'Modern Hex', evenals de bedrijfs- en productidentiteit die hierin wordt gebruikt, zijn handelsmerken van Caterpillar en mogen niet zonder toestemming worden gebruikt.

ADXQ2470-03 (08-2021)
Vervangt ADXQ2470-02
Versienummer: 20B
(Aus-NZ, Europe, N-Am,
S. Korea, Turkije)

