

* | 159 kW (213 HK) ved 1800 o/min

▲ | 30000 - 30900 kg

📏 | 0,80 - 1,75 m³

* | 210 kW (281 HK) ved 1800 o/min

▲ | 34900 - 36000 kg

📏 | 1,20 - 2,01 m³



DX300LC-3 / DX340LC-3

Beltegraver



DX300LC-3

DX340LC-3



Presentasjon av maskinen	side 4-5
Ytelse	side 6-7
Komfort	side 8-9
Betjening	side 10-11
Pålitelighet	side 12-13
Vedlikehold	side 14-15
Tekniske spesifikasjoner	side 16-17
Dimensjoner og arbeidsområde	side 18-19
Løftekapasitet	side 20-22
Utstyr	side 23

HØYERE INNTJENING MED ØKT KAPASITET OG DRIFTSIKKERHET



OPPFYLLER MASKINEN DINE KRAV OG FORVENTNINGER?

Den nye DX300LC-3 og DX340LC-3 er sterke og robuste nok til å takle de mest krevende jobber, samtidig som de er miljøvennlige og ikke graver for dypt i lommeboken din. Hold fortjenestene høye og kostnadene lave med en rekke nye egenskaper som f.eks:

- En **ny** generasjon med trinn IIIB-kraftfull **motor**. Dra nytte av en sterk, reaktiv **motor** med **lavt drivstofforbruk** og lave utslipp
- **Materialer** og komponenter av **høy kvalitet**. Regn med langvarig pålitelighet og maksimal driftstid
- Et helt nytt veltesikkert førerhus, komplett utstyrt **med ergonomisk design**. Arbeide i toppklasse **komfort** med utmerket **sikt i alle retninger**
- En perfekt kombinasjon av **styrke**, **holdbarhet** og **allsidighet**. Den beste investeringen du kan gjøre!

Presentasjon av maskinen

Forsterket støpe- og sveiseprosedyre av bom gaffel

Heavy duty bom og stikke sylindre

Forsterket heavy duty stikke og bom med ny flytfunksjon

Nye arbeidslys som gir bedre belysning (standardutstyr: 2 på rammen foran, 4 foran og 2 bak på hytte, 2 montert på bommen og 1 på baksiden)

Enestående sikt i alle retninger

Solid brytekræft på skuffe og stikke:
20,0 og 17,0 tonn - DX300LC-3
25,9 og 23,3 tonn - DX340LC-3

INTELLIGENT STYRESYTEM

- Servospaker og brytere er integrerte i armlenet for nøyaktig betjening. Alle bryterne er gruppert i en ergonomisk stilling til høyre
- Meny-joystick som styrer forskjellige funksjoner i maskinen
- 4 arbeidsmåter for maksimal produktivitet
- Proporsjonal tilleggshydraulikk gir smidig og nøyaktig drift av arbeidsredskapene
- Ny brukervennlig 7" TFT LCD-fargeskjerm med full tilgang til maskininnstillinger og vedlikeholdsdata
- Ryggekamera og store sidespeil
- Rett kjørepedal (tilleggsutstyr)

Pen, ryddige og godt beskyttede hydraulikk rør/slanger, elektriske ledninger og sentralsmøre slanger

KOMFORTABELT ARBEIDSOMRÅDE

- Romslig, ROPS veltesikkert hytte med overtrykk. Nytt design og med lavt støy- og vibrasjonsnivå
- Fullt justerbart, oppvarmet og luftfjæret sete (standardutstyr)
- Stort soltak for ekstra god sikt oppover
- Luftkondisjoneringsanlegg med klimakontroll
- Ekstra stor dør for enkel tilgang

Beste Turbo III og luftfilter i sin klasse for maksimal drivstoffutnyttelse

MAKS YTELSE

- En ny og kraftig DOOSAN DL08K "Common Rail", med trinn IIIB-kompatibel motor
- "e-EPOS"-system (Electronic Power Optimising System) og hydraulisk effektmodus gir maksimal forbrenning og begrenser utslippene
- Effektiv konvertering av motorytelsen til hydraulisk ytelse, med forbedret utnyttelse av drivstoffet og lavere kostnader
- Nytt elektrohydraulisk system (DX340LC-3) som gir jevnere og enda bedre produktivitet

ENKELT VEDLIKEHOLD

- Enkelt tilgang til alle deler som skal vedlikeholdes
- Adskilt radiator og oljekjøler med hver sin vifte for mer effektiv kjøling og enkelt vedlikehold
- Vedlikeholdsdataene er tilgjengelige direkte fra kontrollpanelet
- Drivstofforfilter med vannutskiller
- PC-tilgang for vedlikehold og reparasjoner
- Selvdiagnosefunksjon
- Pålitelige Doosan-deler

SOLID STYRKE

- Kraftig X-formet understell med integrert fjær og ledehjul på beltet, samt seksjonsoppbygget belteramme
- To beltestyringer pr. belteramme, som beskytter beltene ytterligere fra å hoppe av, er tilgjengelig som tilleggsutstyr
- Robust kjede for 34,0 tonn-klasse
- Undervogn: 3,00 til 3,20 m (DX300LC-3) – 3,00 til 3,28 m (DX340LC-3)
- Større trekraft på 29,7 tonn (DX300LC-3) – 32,2 tonn (DX340LC-3)

DX340LC-3

Høyere produktivitet og bedre utnyttelse av drivstoffet

■ Forvent det beste utbyttet investeringen din kan gi

DX300LC-3 og DX340LC-3 tar lett på selv de tyngste oppgavene med effektiv, pålitelig ytelse som sparer deg for tid og penger. Økt gravekraft, løfteevne og trekkraft gir i forening prestasjoner som du kan stole på, hver eneste dag. Bedre utnyttelse av drivstoffet betyr at du kan holde kostnadene nede og gir mindre miljøpåvirkninger.



6 HOVEDPUNKTER TIL DIN FORDEL!

- Effekt: DX300LC-3: 159 kW (213 HK) – DX340LC-3: 210 kW (281 HK) ved 1800 o/min
- Holdbarhet: ekstra kraftig understell i 34,0-tonnklassen – DX300LC-3: 3,00 til 3,20 m – DX340LC-3: 3,00 til 3,28 m bredde
- Produktivitet: løftekapasitet på tvers av belter ved seks meter rekkevidde og tre meter høyde: DX300LC-3: 7,5 tonn – DX340LC-3: 9,5 tonn
- Graving: maks. brytekraft - skuffe: DX300LC-3: 20,0 tonn – DX340LC-3: 25,9 tonn
- Beltekapasitet: maks trekkraft på belter DX300LC-3: 29,7 tonn – DX340LC-3: 32,2 tonn
- Fremragende svingmoment DX300LC-3: 12137 kgf/m – DX340LC-3: 13511 kgf/m



EFFEKTIV HÅNDTERING AV DRIVSTOFF OG HYDRAULIKK

"Common Rail" Doosan DL08K-motor

Hjertet i DX300LC-3 og DX340LC-3 er DOOSAN DL08K-Motoren med én forseggjort design, common rail innsprøyting og fire ventiler pr sylinder. Motoren leverer 213 HK (159 kW / 216 PS) – DX300LC-3 og 210 kW (281 HK / 285 PS) – DX340LC-3 ved bare 1800 o/min. Et kraftig moment betyr effektiv bruk av hydraulikksystemet og raskere arbeidssykluser.

DOOSAN DL08K med seks sylindere, som allerede er kjent for å være eksepsjonelt pålitelig, er optimert for DX300LC-3 og DX340LC-3, og er nå kompatibel med trinn IIIB av de europeiske forskriftene for EGR (resirkulering av eksosgass) og DPF (dieselpartikkelfilter). Kombinert med det nye e-EPOS elektroniske styringssystemet, gir det maksimalt når det gjelder krefter og drivstofføkonomi.

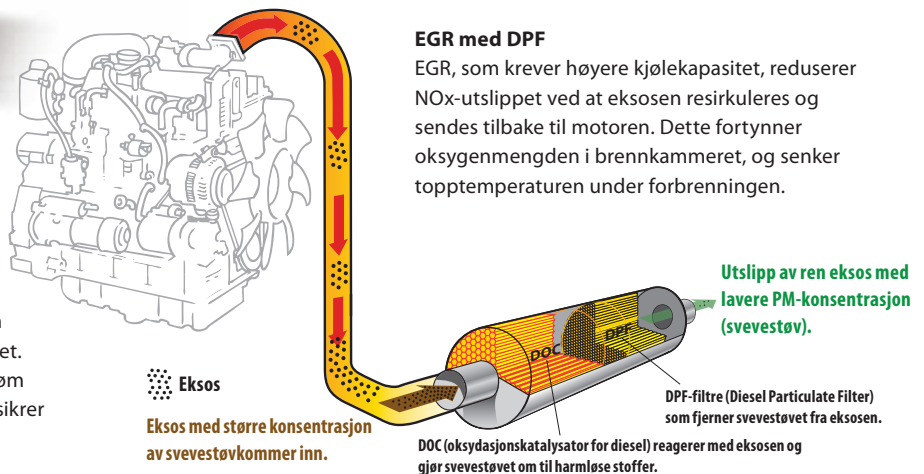
AVANSERT TEKNOLOGI FOR OPTIMAL UTNYTTELSE AV EFFEKT

e-EPOS-system (Electronic Power Optimising System)

Hvis motoren er "hjertet" i DX300LC-3, er e-EPOS "hjernen". Den gir en perfekt synkronisert kommunikasjonslink mellom motorens ECU (elektroniske styreenhet) og hydraulikksystemet. Et CAN-system (Controller Area Network) gir en konstant strøm av informasjon mellom motoren og hydraulikksystemet, og sikrer at effekten leveres nøyaktig som nødvendig.

Enkelt og effektivt

- Valget mellom fire power-moduser og fire arbeidsmoduser garanterer optimal ytelse under alle forhold
- Proporsjonal styring av ekstra hydraulikk
- Elektronisk kontroll av drivstofforbruk gir best mulig effektivitet.
- Automatisk tomgangsfunksjon som sparer drivstoff
- Justering og eksakt kontroll av oljemengde som kreves i alle arbeidsoperasjoner
- En selvdiagnosefunksjon som gjør det mulig å løse tekniske problemer raskt og effektivt



Rask og effektiv

Hydraulikk pumpene har økt kapasitet, som reduserer syklustiden og gir høyere produktivitet. En høyeffektiv girpumpe gjør servotrykket mer effektivt.

Jevnt og raskt

Svingdrevet reduserer rotasjonsstøtene til et minimum, samtidig som det frigir et høyere moment slik at man får raske sykluser.

Adskilt radiator og oljekjøler

Radiatoren og oljekjøleren er adskilte. Det gir mindre støy og bedre kjøleeffekt samt lavere drivstoff- og energiforbruk.



Den ideelle arbeidsplassen – konstruert rundt deg

DX300LC-3 og DX340LC-3 er designet for å gi deg best mulige arbeidsforhold. Den høyutviklede ROPS hytten med overtrykk er ISO-sertifisert for din sikkerhet. Romslig kabin med et fullt justerbart, oppvarmet og luftfjæret sete. Mens du sitter godt har du lett tilgang til flere oppbevaringsrom og god oversikt over arbeidsstedet hele veien rundt. Støy- og vibrasjonsnivåene er redusert, og luftkondisjoneringsanlegget og det automatiske klimaet gjør at du kan arbeide i timesvis uten at du blir trett.



Oppvarmet luftfjæret sete

I tillegg til at setet kan justeres og gir støtte til korsryggen, har det en luftfjæringssystem som reduserer vibrasjonene. Det har også en knapp for å sette igang oppvarmingen av setet. En praktisk ekstra oppbevaringsboks er plassert under setet.



Oppbevaringsplass

Rikelig med oppbevaringsplass betyr at du har alle dine personlige eiendeler innenfor rekkevidde. Det nye førerhuset har 7 oppbevaringsplasser, inkludert en varme-/kjøleboks (koblet til klimaet).



Luftkondisjoneringsanlegg med klimakontroll

Det elektroniske klimaet har fem forskjellige betjeningsfunksjoner slik at maskinføreren kan regulere luftstrømmen etter forholdene. Det finnes også en funksjon som resirkulerer luften.



MP3/USB-radio og USB-utgang

En USB-utgang (standardutstyr) gjør det mulig å koble til en MP3-spiller (MP3/USB-radio med CD-spiller er tilleggsutstyr).



ERGONOMISK FØRERKABIN

Kjenn det komfortable setet som er perfekt tilpasset kroppen din:

Setet kan justeres uavhengig av spaker for å finne den ultimative arbeidstilling. Du kan også skyve hele setet frem og tilbake, for å avpasse avstanden til betjeningspedalene etter benlengden din.

- 1 Stort soltak
- 2 Solskjerm
- 3 Rette ergonomiske pedaler
- 4 Flatt, romslig gulv, som er lett å holde rent
- 5 Den øverste frontruten er forsynt med trykkstav for enkel, driftssikker justering og integrert solskjerm
- 6 Spaker og brytere er integrert i regulerbare kontrollbord
- 7 Separat justeringhendel for setehøyde og med tiltfunksjon i puten
- 8 Oppbevaringsrom for solbriller
- 9 Varme-/kjøleboks
- 10 En fotosensor påviser strålingsenergien fra solen og regulerer automatisk temperaturen deretter

CabSus-oppheng

Førerhuset har et nytt opphengssystem (CabSus-oppheng) som samtidig med at det demper kraftige vibrasjoner, gir eksepsjonelt god beskyttelse ved slag.

Dette systemet absorberer støt og vibrasjoner mye mer effektivt enn tradisjonelle vibrasjonsdempende opphengssystemer.



Større effekt med presisjonsstyring

Doosans unike nye meny-joystick gir enkel og nøyaktig styring av alle maskinens funksjoner. Takket være den proporsjonale tilleggshydraulikken blir gravemaskinens enorme effekt omdannet til smidige og sikre manøvrer. De meget følsomme spakene og tydelige betjeningsknappene er plassert slik at de er lette å nå, og gir deg fullt herredømme over maskinen slik at du kan arbeide trygt, uten å anstrenge deg. Til og med bryterne har fått en ergonomisk plassering til høyre, og er plassert etter som hvor ofte de blir brukt. De høyeste ytelsesnivåer befinner seg bare en håndsbredd unna.



Meny-joystick

- Power-modus og arbeidsmodus
- Tomgangsautomatikk / Deaktivering av varsellyd
- Justering av turtall, hydraulikkytelse og -trykk for arbeidsredskapene
- Ryggekamera
- Multimedia: - video: AVI (DivX®), MP4, WMV
- audio: MP3
- Menyvalg eller -utvalg

Instrumentpanel med LCD-fargeskjerm

Den 7" TFT LCD-skjermen er egnet både for dag- og nattarbeid, og er plassert innenfor førerens synsvidde. Skjermen er brukervennlig og gir full tilgang til maskininnstillinger og vedlikeholdsdata. Alt som er unormalt vises tydelig på skjermen, slik at du kan arbeide trygt, med full kontroll og nøyaktig oversikt over alle forhold. Alle funksjonene kan kontrolleres fullstendig, enten fra skjermen eller med meny-joysticken.



Fire arbeidsmoduser for forskjellige bruksområder

- Enkel modus eller dobbel modus
- Grave- og løftemodus

4 power-moduser for maksimal produktivitet

- Power plus-modus: bruker 100 % motorkraft
- Power-modus: bruker 95 % motorkraft
- Standardmodus: bruker 92 % motorkraft
- Sparemodus: bruker 83 % motorkraft

Måleinstrumenter

- Motorkjølevæskens og hydraulikkoljens temperatur
- Drivstoffnivå
- Øko-symbol: skifter farge når arbeidsforholdene endres (tomgang, normal eller under belastning)
- Øko-måleinstrument: viser det gjennomsnittlige drivstofforbruket under 1 minutt arbeid
- Varselssymboler



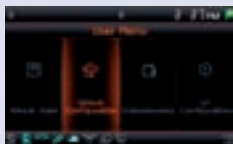
4 arbeidsmoduser



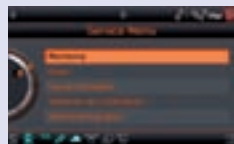
4 power-moduser



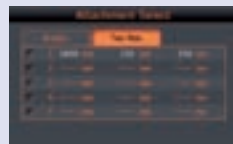
Tomgangsautomatikk



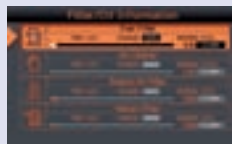
Brukermeny



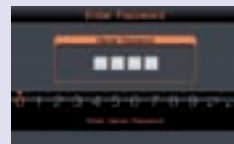
Vedlikeholdsmeny



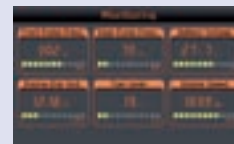
Forhåndsinnstilling av arbeidsredskaper



Filter-/oljeinformasjon



Tyverisikring



Overvåking

Din sikkerhet – vårt viktigste anliggende

- Et ryggekamera gir deg klar oversikt over hva som skjer bak maskinen. Man kan også få et kamera som overvåker sidene ved arbeid som krever spesielle sikkerhetsforanstaltninger (tilleggsutstyr)
- Lysene i førerhuset og på bommen er montert som standardutstyr og bidrar i høy grad til å øke sikkerheten under nattarbeid.
- Store sidespeil gir bedre utsyn hele veien rundt (i overensstemmelse med ISO-forskriftene)

Andre standard sikkerhetsfunksjoner er: automatisk overopphetingsvern, sensor for lavt oljetrykk, nødbryter for utkobling av motoren, tilleggshydraulikkbryter (for å stanse pumpen hvis kontrollsystemet ikke fungerer korrekt), varselanordning for overbelastning. En kjøre-/svingalarm er også tilgjengelig som tilleggsutstyr.





Enkel betjening

- Korte styrespaker gir enkel og nøyaktig kontroll over alle operasjoner
- En tommelhjulbryter og knapper på styrespakene gir proporsjonal kontroll over arbeidsredskapene som f.eks. grabber, betongknusere og klør.
- En rett kjørepedal kan monteres for å forenkle driften når man kjører rett frem.

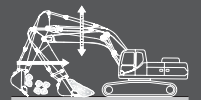


Dynamisk håndtering av ytelsene

- Automatisk kjørehastighetsfunksjon
- Når effektmodusens styresystem (power boost) aktiveres, øker graveeffekten med 10%
- Ett trykk på tomgangsknappen, reduserer starks motorhastigheten til laveste turtall eller tomgangshastighet
- Den automatiske tomgangen starter etter fire sekunder på laveste turtall. Dette gir et lavere drivstofforbruk og reduserer støynivået i førerhuset
- Meny-joystick for motorens turtall

Bom flytefunksjon

- Den intelligente bomløsningen gjør at flyter fritt opp og ned i forhold til bakkemotstanden.
- Hammerfunksjonen lar bommen bare bevege seg nedover. Derfor kan hammeren brukes uten tilleggskraft, bare ved hjelp av vekten til arbeidsgruppen foran. Hammeren blir m.a.o. liggende på gjenstanden som arbeidet utføres på. Resultatet er mindre støtkrefter og vibrasjoner, og lenger levetid for hammeren.
- Under arbeid med å laste lastebiler, kan bommen senkes uten å bruke hydraulikkpumpen. Dette øker produktiviteten og gir bedre utnyttelse av drivstoffet.



Kvalitet du alltid kan stole på

■ Beregnet på tungt arbeid over lang tid

I ditt yrke trenger du utstyr du kan stole på. Hos DOOSAN bruker vi høyt spesialiserte design- og analyseverktøy for å påse at maskinene våre er så robuste og holdbare som mulig. Våre materialer og strukturer gjennomgår strenge tester av styrke og resiliens under de mest ekstreme forhold.

ROBUST KJEDE FOR 34 TONN-KLASSE

DX300LC-3 og DX340LC-3 er utstyrt med det samme supersterke kjedet. Kjedet, som har 21,6 cm avstand mellom leddene, 4,5 cm bolt diameter og det ekstra kraftige rullene, er beregnet på en lang og feilfri tjeneste under de tøffeste forhold.

- Beltekjeder: de forseglede og smurte beltekjedene er spesielt designet for å gi boltene og foringene bedre hold. Ved hjelp av en eksklusiv varmebehandling, får leddene en jevn overflate og høy kjernehardhet som øker holdbarheten.
- Beskyttelse av beltekjedene: to beltestyringer pr side (standardutstyr) beskytter beltene fra å hoppe av. For ekstra sikring, kan man få to ekstra beltestyringer for pr side eller heldekkende beltestyringer som går langs hele beltelengden.



Forsterket bom

Finite-element-analysis (FEA) er brukt for å beregne den beste fordelingen av lasten langs bomstrukturen. Kombinert med økt materialestyrke, betyr dette at elementutmattelse er begrenset og at både pålitelighet og komponentlevetid økes.

Armenhet

Støpelementer og forsterkninger er lagt til for å gi stikkenheten større styrke og lenger levetid. Stikkens senter og endeforing har blitt forsterket, og støpte elementer har blitt satt inn for å beskytte den nederste delen av stikken.

Beskyttet hydraulikk

Rørgaten er designet for rettes mulig rør og ett kompakt design. Avstanden mellom rørflenser og klammer er redusert for å gi minst mulig slakk.



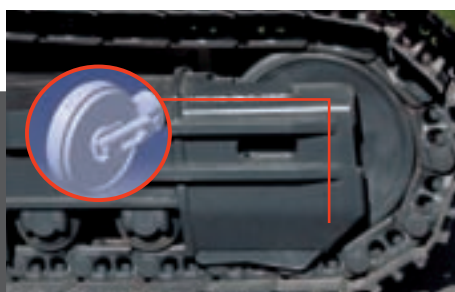
Ekstra sterkt X-formet understell

Det X-formede understellet er konstruert ved hjelp av finite-element-analyse og 3D-datasimulering, for å sikre optimal strukturell stabilitet og holdbarhet. Svinggiret er solid og stabilt.



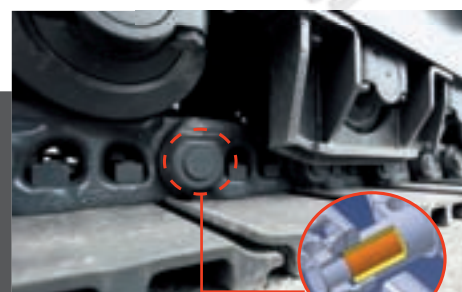
Høyeffektive sprockethjul

Sprockethjulet er dypt induksjonshardt og dybdemonstrert på hele tannprofilen er optimert for at det skal ha lengst mulig levetid. Støpte sprockethjul av stål garanterer meget høy motstandsdyktighet og lang levetid, selv under meget harde arbeidsforhold. Sprockethjulets tannform har fått ny utforming slik at den ikke løsner og øke komponentenes levetid.



Integrert fjær og ledehjul på beltet

Beltefjæren og ledehjulet er koblet sammen for langvarig ytelse og praktisk vedlikehold. For å forebygge lekkasjer har man tatt i bruk en ny forsegling og sylindrestang. En spesiell varmebehandling gir maksimal hardhet og langvarig slitasjebestandighet.



Belter

For langvarig driftssikkerhet under alle forhold, består kjedet av forseglede, selvsmørende ledd som er isolert fra all ekstern forurensning. Kjedene er låst med pressede skjotebolter. I områder som utsettes for stor belastning, har tykkelsen på belteleddet blitt forsterket.

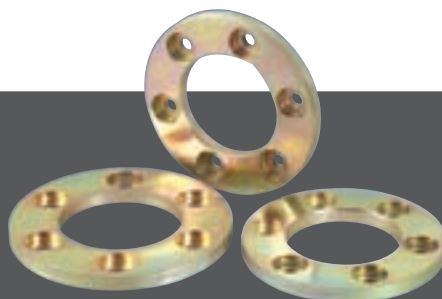


Det ekstra kraftige understellet gir meget god stabilitet og holdbarhet. Det er konstruert for å gjøre sin innsats under harde arbeidsforhold.



Ekstra sterke sintrede foringer

Et selvsmørende metallmateriale har blitt brukt i foringene på bommen for å øke levetiden og forleng smøreintervallene. Skuffens svingtapp er utstyrt med EM (Enhanced Macrosurface) foringer. Disse har et skreddersydd mønster på overflaten og et selvsmørende belegg som smører meget godt og gjør det enklere å bli kvitt avfallsrester.



Ultra slitesterke avstandsskiver

Nye materialer er brukt for å gi bedre resistens mot slitasje og forleng serviceintervallene. Sliteplater på innsiden og utsiden av skuffeknastene øker forlenger skivens levetid.



Mellomleggsskiver av polymerplast

Et polymermellomlegg legges til skuffesvingtappen for å holde nøyaktig kontroll over utstyret og forleng smøreintervallene.

Mer verdi – mindre vedlikehold

Raske vedlikeholdsinngrep med lange intervaller betyr at du kan stole på at utstyret er tilgjengelig på stedet når det trengs. DX300LC-3 og DX340LC-3 er konstruert for enkle vedlikeholdsrutiner, mens erfarne Doosan-teknikere står til tjeneste med ekstra støtte når du trenger det. Vi har et stort utvalg av serviceavtaler, hvor du kan velge den pakken du trenger for å få mest mulig ut av maskinen din. Maksimal driftstid, produktivitet og restverdi gjør at disse beltegraverne er et økonomisk og takknemlig valg.



Enkel tilgang for vedlikehold

- Bredt rekkverk montert sammen med sklisikre stigtrinn og plater, gir trygg og enkel tilgang til motorrommet.
- Luftkondisjoneringsfilteret i førerhuset kan låses og er lett tilgjengelig på siden av førerhuset.
- En bryter gjør det enkelt å koble fra batteriet når det skal oppbevares for lengre tid.
- Timetellerskjermen kan sjekkes lett fra bakkenivået
- Kranventilene, som er montert på forfilteret i rørledningsnettet og drenerørret til drivstofftanken, gjør vedlikeholdet enklere og hindrer forurensning dersom det skulle oppstå lekkasje.



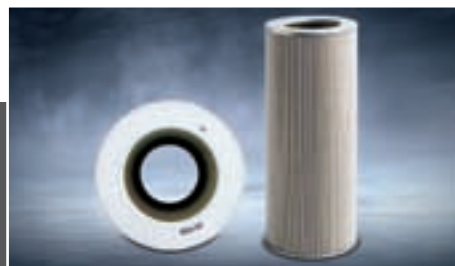
Tilgang til komponenter

- Motorens deler kan lett nås via topp- og sidepanelene.
- Radiatoren og oljekjøleren er adskilte for lettere rengjøring.



Luftfilter med Turbo III

Kompresjonsluftrensere med høy kapasitet fjerner mer enn 99 % av luftbårne partikler, mens Turbo III forhåndsrengjøringssystem benytter sentrifugalkraft til å eliminere støv. Man kan også få en oljevasket luftrenser (tilleggsutstyr).



Beskyttende oljereturfilter

Hydraulikksystemet beskyttes mer effektivt ved bruk av glassfiberteologi i hovedoljereturfilteret. Ved at mer enn 99,5 % av fremmedpartikler blir filtrert ut, forlenges oljeskiftintervallet.



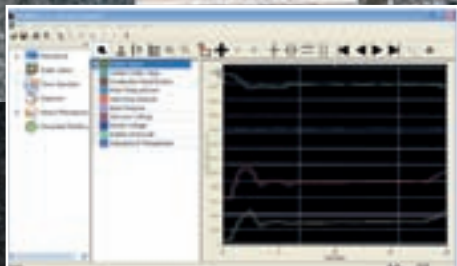
Motoroljefilter

Motoroljefilteret har et høyt filtreringsnivå, som gir et lange intervaller mellom hvert skift. Det er lett tilgjengelig og er plassert slik at omgivelsene ikke forurenses.



Drivstofforfilter med vannavskiller

Ved hjelp av flere filtre oppnår man høyeffektiv filtrering av drivstoffet. Disse inkluderer et drivstofforfilter med vannutskiller som fjerner fuktighet, smuss og rester fra drivstoffet. Hvert drivstofforfilter har en sensor som varsler når vannet må tappes ut.



PC-overvåking

En PC-overvåkingsfunksjon gjør det mulig å koble til e-POS-systemet. Dermed kan man kontrollere de forskjellige parametrene under vedlikeholdet, inkludert pumpestrykkene og motorhastigheten. Denne informasjonen kan lagres og skrives ut for analyse.



Praktisk sikringsboks

Sikringsboksen som er plassert i oppbevaringsrommet bak setet er lett tilgjengelig og lett å holde ren.



Bryter for regenerering av DPF-filteret

Regenerasjonen utføres automatisk og forstyrrer ikke arbeidet. Når sotnivået er for høyt, varsles maskinføreren med et varselsymbol om at han kan starte regenerasjonen når som helst.

Sentraliserte smørepunkter

Smørepunktene er sentralisert for å gjøre vedlikeholdet enklere.

Tekniske spesifikasjoner

* Motor

• Modell

Doosan DL08K
firetakts vannavkjølt, turboladet med variabel geometri,
Common Rail direkte innspøyting, resirkulering av eksosgass

• Ant. sylindre

6

• Nominell effekt ved 1800 o/min **DX300LC-3 / DX340LC-3**

152 kW (204 PS) / 199 kW (270 PS) (DIN 6271)
159 kW (213 HK) / 210 kW (281 HK) (SAE J1995)
152 kW (201 HK) / 199 kW (266 HK) (SAE J1349)

• Maks. dreiemoment ved 1300 o/min **DX300LC-3 / DX340LC-3**

99 kgf/m (971 Nm) / 130 kgf/m (1275 Nm)

• Slagvolum

7640 cm³

• Boring x slag

108 mm x 139 mm

• Starter

24 V / 6,0 kW

• Batterier

2 x 12 V / 150 Ah

• Luftfilter

Dobbelt element og forhåndsfiltrert turbo med automatisk støvfjerning.

* Hydraulikksystem

Beltegraverens "hjerne" er e-EPOS-systemet (Electronic Power Optimising System). Det gjør hydraulikksystemet mest mulig effektivt under alle arbeidsforhold, og reduserer drivstofforbruk til et minimum. e-EPOS kobles til motorens styreenhet (ECU) via en dataoverføringslink, slik at driften av motoren og hydraulikken harmoniseres.

- Hydraulikksystemet gir mulighet for separate eller kombinerte bevegelser
- To kjørehastigheter som enten gir økt moment eller høy hastighet
- Pumpesystem med "cross-sensing" for optimal drivstoffbesparelse
- Automatisk vinkling av hyd pumper
- Fire driftsmoduser, fire "power"-moduser
- Betjeningsknapp for oljemengde i tilleggshydraulikkretsene
- Data-assistert kontroll av pumpeeffekten
- Lukket MCV-senter med elektrohydraulisk styring av pumpen (DX340LC-3)

• Hovedpumper **DX300LC-3 / DX340LC-3**

To aksialstempelpumper

Maks. oljemengde: 2 x 248 l/min / 2 x 360 l/min

Fortrengning: 138 cm³/omdr. / 200 cm³/omdr.

Vekt: 130 kg / 180 kg

• Styrepumpe **DX300LC-3 / DX340LC-3**

Tannhjulspumpe - maks. oljemengde: 28,5 l/min / 24,1 l/min

Fortrengning: 15 cm³/omdr. / 10,8 cm³/omdr.

Trykk i trykkbegrensningsventil: 40 kgf/cm² / 40,8 kgf/cm²

• Maks. systemtrykk

Bom/stikke/skuffe

Arbeid/kjøring: 350 kg/cm² [+10/0]

Rotasjon: 295 kg/cm² [+10/0]

Effekt: 370 kg/cm² [+10/0]

* Vekt

DX300LC-3: Bom: 6245 mm • Stikke: 3100 mm • multiskuffe: SAE 1,27 m³ • Motvekt: 5300 kg

DX340LC-3: Bom: 6500 mm • Stikke: 3200 mm • multiskuffe: SAE 1,49 m³ • Motvekt: 7100 kg

	Belteplatebredde (mm)	Driftsvekt (kg)	Bakkestrykk (kgf/cm ²)
Tre kammer DX300LC-3 / DX340LC-3	600 (standard)	30000 / 34900	0,57 / 0,66
	700	30400 / 35300	0,50 / 0,58
	800	30800 / 35600	0,44 / 0,50
	850	30900 / 35800	0,41 / 0,48
	900	- / 36000	- / 0,46
To kammer DX300LC-3	600	30500	0,58

* Undervogn

Meget robust konstruksjon. Alle sveisede strukturer er utformet nettopp for å begrense stressbelastninger. Materialer av meget høy kvalitet for maksimal holdbarhet. Belterammen er sveiset og solid festet til understellet. Belterullene er livstidssmurt. Ledehjul og sprockethjul er utstyrt med flytetetninger. Belteplatene er fremstilt av en induksjonsherdet legering med tre kammet. Herdede skjøtebolter. Hydraulisk beltestramming med rekylfjær.

• Antall ruller og belteskiver pr. side

Overruller (standard belteplater): 2
Underruller: 9
Antall ledd og belteskiver pr. side: 48
Total beltelengde: 4940 mm

* Hydraulikksylindere

Stempelstenger og sylindere av meget motstandsdyktig stål. Støtabsorberende mekanisme montert i alle sylindre for støtfri drift og langvarig levetid for stempelet.

Sylindere	Antall	Boring x stempelstangdiameter x slag (mm) DX300LC-3 / DX340LC-3
Bom	2	140 x 95 x 1450 / 150 x 100 x 1450
Stikke	1	150x 105 x 1670 / 170 x 120 x 1805
Skuffe	1	135 x 90 x 1150 / 150 x 100 x 1300
SLR-aggregat med skuff:	1	95 x 65 x 900
Todelt bom	1	170 x 115 x 1341 / 180 x 110 x 1300

* Svingmekanisme

- Aksial stempelmotor med høyt dreiemoment og med oljebadet planetgirreduksjon
- Svingkran: enradet, skrått kulelager med induksjonsherdet innvendig drivverk
- Innvendig drivverk og stempel nedsenket i smøreoljebad
- DX300LC-3: maks. svinghastighet 0 til 9,9 o/min
DX340LC-3: maks. svinghastighet 0 til 10,0 o/min
- DX300LC-3: maks. svingdreiemoment 12137 kgf/m
DX340LC-3: maks. svingdreiemoment 14573 kgf/m

* Fremdrift

Hvert belte drives av en uavhengig aksial stempelmotor med høyt dreiemoment med planetgirreduksjon. To spaker / kontrollpedaler garanterer jevn vandring med motrotasjon på etterspørsel.

• Kjørehastighet (lav-høy)	DX300LC-3 / DX340LC-3
	3,0 - 5,3 km/t / 3,4 / 5,7 km/t
Maks. trekkraft (høy-lav)	DX300LC-3 / DX340LC-3
	(Eff. = 85 - 75 %) 29,7 - 14,5 tonn / 32,2 - 17,4 tonn
• Maks. stigningsevne	
	35° / 70 %

* Påfyllingskapasiteter

• Drivstofftank	DX300LC-3 / DX340LC-3
	500 l / 600 l
• Kjølesystem (radiatorkapasitet)	DX300LC-3 / DX340LC-3
	50 l / 52 l
• Hydraulikkttank	DX300LC-3 / DX340LC-3
System (full tank):	280 l / 380 l
• Motorolje	
	36 l
• Svingdrev	
	6 l
• Kjøreanordning	
	2 x 7 l

* Miljø

Støynivåer overholder gjeldende miljøkrav (dynamiske verdier).

• Støynivå LwA	DX300LC-3 / DX340LC-3
Garantert:	103 dB(A) / 104 dB(A)
Målt:	102 dB(A) / 102 dB(A) (2000/14/EC)
• Fører-LpA	
	71 dB(A) (ISO 6396)

* Skuffer

DX300LC-3 Skuffe Type	Kapasitet (m ³)	Bredde (mm)		Vekt (kg)	Bom: 6245 mm			Todelt bom: 6255 mm			SLR-aggregat bom: 10000 mm
		SAE	Med sidekniver		Uten sidekniver	Standard sporvidde / smal sporvidde	Standard sporvidde / smal sporvidde	Standard sporvidde / smal sporvidde	Standard sporvidde / smal sporvidde	Standard sporvidde / smal sporvidde	Stikke: 7000 mm
GP	0,64	1167	1083	445							B
	0,80	1037	962	860	A / A	A / A	A / A	A / A	A / A	A / A	
	1,03	1247	1172	990	A / A	A / A	A / B	A / A	A / A	A / A	
	1,27	1286	1220	1180	A / A	A / B	A / C	A / A	A / B	A / C	
	1,51	1657	1582	1220	A / C	B / D	C / D	A / B	C / C	C / D	
	1,75	1867	1792	1310	B / D	C / D	D / -	B / C	C / D	D / -	
HD	1,07	1134	1068	1080	A / A	A / A	A / B	A / A	A / A	A / B	
	1,27	1286	1220	1180	A / B	A / C	B / C	A / A	A / B	A / C	
	1,46	1424	1358	1250	A / C	B / D	C / D	A / B	C / C	B / D	
Stein	1,16	1167	1083	1180	A / A	A / B	A / C	A / A	A / B	A / C	

DX340LC-3 Skuffe Type	Kapasitet (m ³)	Bredde (mm)		Vekt (kg)	Bom: 6500 mm			Todelt bom: 6520 mm		
		SAE	Med sidekniver		Uten sidekniver	Standard sporvidde / smal sporvidde	Standard sporvidde / smal sporvidde	Standard sporvidde / smal sporvidde	Standard sporvidde / smal sporvidde	Standard sporvidde / smal sporvidde
GP	1,25	1278	1228	1249	A / A	A / A	A / B	A / A	A / A	A / B
	1,49	1460	1410	1344	A / A	A / B	B / C	A / A	A / B	B / C
	1,61	1550	1500	1392	A / A	A / B	B / C	A / A	A / B	C / D
	1,83	1718	1668	1522	A / B	B / C	C / D	B / C	B / C	C / D
	1,20	1134	1068	1290	A / A	A / A	A / A	A / A	A / A	A / B
HD	1,42	1286	1220	1414	A / A	A / A	B / C	A / A	A / B	B / C
	1,65	1438	1372	1512	A / B	B / C	C / D	A / B	B / C	C / D
	1,79	1526	1460	1596	A / B	B / C	C / D	B / C	B / C	D / -
	2,01	1676	1610	1692	B / C	C / D	D / -	B / C	C / D	D / -
Stein	1,28	-	1382	1427	A / A	A / A	A / B	A / A	A / A	A / B

Iht. ISO 10567 og SAE J296, stikkelengde uten hurtigkobling. Kun for referanse.

A: Egnert for en masse med tetthet som er lavere eller lik 2100 kg/m³ / B: Egnert for en masse med tetthet som er lavere eller lik 1800 kg/m³

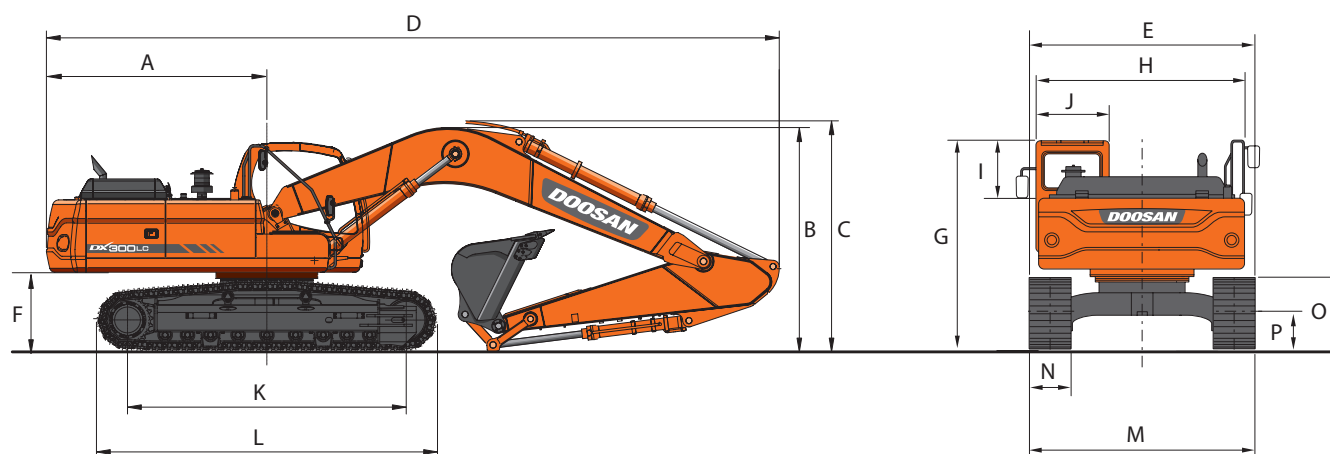
C: Egnert for en masse med tetthet som er lavere eller lik 1500 kg/m³ / D: Egnert for en masse med tetthet som er lavere eller lik 1200 kg/m³ / - : Anbefales ikke

* Gravekrefter (ISO)

DX300LC-3 Plate: 600 mm (SLR-aggregat: 800 mm)		Bom: 6,245 m Stikke: 3,10 m Skuffe: 1,27 m ³	Bom: 6,245 m Stikke: 2,50 m Skuffe: 1,51 m ³	Bom: 6,245 m Stikke: 3,75 m Skuffe: 1,03 m ³	SLR-aggregat bom: 10 m Stikke: 7,00 m Skuffe: 0,64 m ³	Todelt bom: 6,25 m Stikke: 3,10 m Skuffe: 1,27 m ³	Todelt bom: 6,25 m Stikke: 2,50 m Skuffe: 1,51 m ³	Todelt bom: 6,25 m Stikke: 3,75 m Skuffe: 1,03 m ³
SKUFFE (Normal/trykk opp)	tonn	18,9 / 20,0	18,9 / 20,0	18,9 / 20,0	10,0 / 10,5	16,9 / 18,0	16,9 / 18,0	16,9 / 18,0
	kN	185,3 / 196,1	185,3 / 196,1	185,3 / 196,1	98,1 / 102,9	165,7 / 176,5	165,7 / 176,5	165,7 / 176,5
STIKKE (Normal/trykk opp)	tonn	13,2 / 13,9	16,0 / 17,0	11,7 / 12,4	7,1 / 7,5	13,2 / 13,9	16,0 / 17,0	11,7 / 12,4
	kN	129,4 / 136,3	156,9 / 166,7	114,7 / 121,6	69,6 / 73,5	129,4 / 136,3	156,9 / 166,7	114,7 / 121,6

DX340LC-3 Plate: 600 mm		Bom: 6,5 m Stikke: 3,20 m Skuffe: 1,49 m ³	Bom: 6,5 m Stikke: 2,60 m Skuffe: 1,83 m ³	Bom: 6,5 m Stikke: 3,95 m Skuffe: 1,25 m ³	Todelt bom: 6,52 m Stikke: 3,20 m Skuffe: 1,49 m ³	Todelt bom: 6,52 m Stikke: 2,60 m Skuffe: 1,83 m ³	Todelt bom: 6,52 m Stikke: 3,95 m Skuffe: 1,25 m ³
SKUFFE (Normal/trykk opp)	tonn	24,4 / 25,9	24,4 / 25,9	24,4 / 25,9	24,4 / 25,9	24,4 / 25,9	24,4 / 25,9
	kN	239,3 / 254,0	239,3 / 254,0	239,3 / 254,0	239,3 / 254,0	239,3 / 254,0	239,3 / 254,0
STIKKE (Normal/trykk opp)	tonn	17,9 / 18,9	22,0 / 23,3	15,1 / 16,0	17,9 / 18,9	22,0 / 23,3	15,1 / 16,0
	kN	175,5 / 185,3	215,7 / 228,5	148,1 / 156,9	175,5 / 185,3	215,7 / 228,5	148,1 / 156,9

Dimensjoner

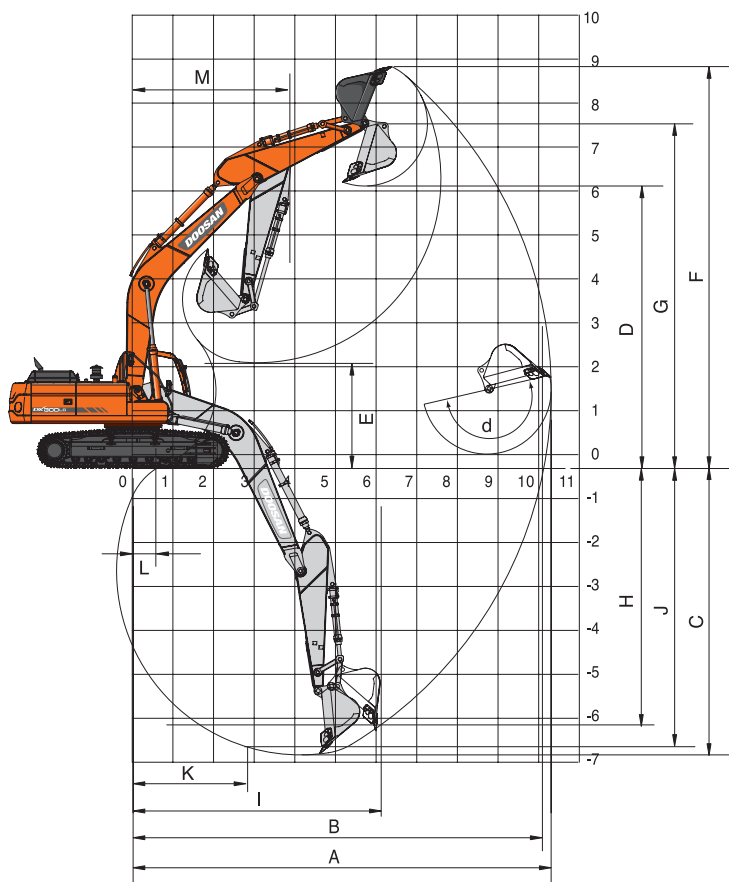


* Transport dimensjoner

	DX300LC-3							DX340LC-3					
	Enkel: 6245			SLR-aggregat: 10000	Med forlenger: 3245 + 3050			Enkel: 6500			Med forlenger: 3440 + 3100		
Bomlengde - mm	3100	2500	3750	7000	3100	2500	3750	3200	2600	3950	3200	2600	3950
Stikkelengde - mm	3100	2500	3750	7000	3100	2500	3750	3200	2600	3950	3200	2600	3950
Skuffekapasitet - m ³	1,27	1,51	1,03	0,64	1,27	1,51	1,03	1,49	1,83	1,25	1,49	1,83	1,25
A Svingradius bak - mm	3200	3200	3200	3200	3200	3200	3200	3500	3500	3500	3500	3500	3500
B Frakthøyde (bom) - mm	3265	3385	3455	3365	3465	3455	3700	3225	3495	3420	3505	3465	3860
C Frakthøyde (slange) - mm	3370	3495	3575	3475	3465	3455	3700	3390	3640	3550	3555	3515	3910
D Fraktlengde - mm	10540	10720	10650	14290	10630	10760	10650	11280	11380	11300	11315	11315	11250
E Fraktbredde stand. - mm	3200	3200	3200	3200	3200	3200	3200	3280	3280	3280	3280	3280	3280
E Fraktbredde smal - mm	3000	3000	3000	3000	3000	3000	3000	3000	3000	3000	3000	3000	3000
F Klaring under motvekt - mm	1150	1150	1150	1155	1150	1150	1150	1195	1195	1195	1195	1195	1195
G Høyde over førerhus - mm	3065	3065	3065	3070	3065	3065	3065	3125	3125	3125	3125	3125	3125
H Bredder, førerhus - mm	2960	2960	2960	2960	2960	2960	2960	2990	2990	2990	2990	2990	2990
I Førerhusets høyde - mm	845	845	845	845	845	845	845	845	845	845	845	845	845
J Bredder førerhus - mm	1010	1010	1010	1010	1010	1010	1010	1010	1010	1010	1010	1010	1010
K Senteravstand sprocket og fremhjul - mm	4040	4040	4040	4040	4040	4040	4040	4040	4040	4040	4040	4040	4040
L Beltelengde - mm	4940	4940	4940	4940	4940	4940	4940	4940	4940	4940	4940	4940	4940
M Bredder undervogn (standard) - mm	3200	3200	3200	3200	3200	3200	3200	3280	3280	3280	3280	3280	3280
M Bredder undervogn (smal) - mm	3000	3000	3000	-	3000	3000	3000	3000	3000	3000	3000	3000	3000
N Belteplatebredde - mm	600	600	600	800	600	600	600	600	600	600	600	600	600
O Belteplatehøyde - mm	1048	1048	1048	1058	1048	1048	1048	1048	1048	1048	1048	1048	1048
P Bakkeklaring - mm	500	500	500	505	500	500	500	510	510	510	510	510	510

* Komponentenes vekt

Artikkel	enhet	DX300LC-3	DX340LC-3	Anmerkninger
Overvogn uten kammet	kg	13240	15040	med motvekt
Motvekt (standard) / SLR-aggregat	kg	5300 / 6300	7100 / -	
Undervogn	kg	10740	11760	
Frontenhet	kg	6000	7280	
Bom	kg	2310 (6245 mm)	2697 (6500 mm)	inkludert foring
Stikke	kg	1050 (3100 mm)	1251 (3200 mm)	inkludert foring
Skuffe	kg	1120 (1,27 m ³)	1385 (1,49 m ³)	
Bomsylinder (hver)	kg	260	287	
Stikkessylinder	kg	335	437	
Skuffessylinder	kg	215	266	
Bom (10 000 mm - SLR-aggregat)	kg	3035	-	
Todelt bom	kg	2510	3062	
Todelt bom sylinder	kg	370	477	
Undervogn	kg	10660	11640	3 m smal sporvidde



* Rekkevidder graveaggregat

Bomlengde - mm	DX300LC-3							DX340LC-3					
	Enkel: 6245			SLR-aggregat: 10000	Med forlenger: 3250 + 3050			Enkel: 6500			Med forlenger: 3440 + 3100		
Stikkelengde - mm	3100	2500	3750	7000	3100	2500	3750	3200	2600	3950	3200	2600	3950
Skuffekapasitet - m ³	1,27	1,51	1,03	0,64	1,27	1,51	1,03	1,49	1,83	1,25	1,49	1,83	1,25
A Maks. graverekkevidde - mm	10725	10155	11240	17510	10860	11280	11415	11170	10585	11930	11380	10770	12150
B Maks. graverekkevidde (bakkenivå) - mm	10530	9950	11065	17390	10670	10075	11235	10970	10380	11745	11185	10565	11975
C Maks. gravedybde - mm	7305	6700	7950	13780	7010	6510	7605	7535	6935	8290	7350	6740	8135
D Maks. tømnehøyde - mm	7280	6990	7395	11975	8895	8415	9255	7175	6865	7635	9065	8560	9900
E Min. tømnehøyde - mm	2055	3360	2110	1450	3540	4260	2920	2710	3315	1955	3645	4385	3005
F Maks. gravehøyde - mm	10325	10010	10405	14195	12085	11615	12450	10320	9970	10815	12455	11925	13305
G Maks. høyde opp til skuffebolt - mm	8880	8585	8990	13290	10495	7970	10855	8880	8570	9340	10765	10245	11605
H Maks. vertikal veggshøyde - mm	6125	5395	6600	11590	6650	5915	7135	5890	5090	6830	5935	5250	6750
I Maks. vertikal radius - mm	6840	6840	7070	10900	6330	6360	6580	7720	7715	7785	7550	7510	7680
J Maks. gravedybde (8' nivå) - mm	7110	6465	7755	13395	6905	6295	7515	7345	6720	8155	7170	6540	7970
K Min. radius 8' linje - mm	3000	2970	2920	4140	1800	1825	1820	3320	3270	3395	2395	2430	2380
L Min. rekkevidde - mm	510	1925	-340	785	1155	2300	-1980	710	2175	-349	1780	2745	1005
M Min. svingradius - mm	4040	4045	4050	6120	2820	3015	3015	4455	4480	4515	3440	3635	3510
d Skuffevinkel - °	175	176	174	169	175	176	174	178	178	178	178	178	178

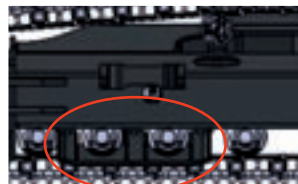


* Standardutstyr

Hydraulikksystem
Bom- og stikkeflytregenerering
Antikavitasjonsventiler på svingfunksjon
Reserveporter (ventil)
Power-boost effektøkning med ett tastetrykk
Hammer hydraulikk
Sylinderdemping og forurensningstetning
Førerhus og interiør
Roll Over Protective Structure (ROPS) - veltesikring
Lydisolert hytte med overtrykk og cabsus oppheng
Oppvarmet, regulerbart luftfjæret sete med regulerbar nakkestøtte og armene
Meny-joystick
Luftkondisjoneringsanlegg med klimakontroll
Frontrute som kan trekkes opp, med solgardin, og avtakbar underdel
Taklys
Vindusvisker med intervallfunksjon på øverste frontrute
Flere oppbevaringsrom (f.eks. oppbevaringsplass for dokumenter under setet)
Regnskjerm
Flatt, romslig gulv, lett å holde rent
Sigarettenner og askebeholder
Koppholder
Tyverisikring
Varme-/kjøleboks
Tankmåler
7" (18 cm) LCD fargeskjermpanel
Motorturtall-måler (o/min)
Hastighetsregulator (tomgangsautomatikk)
Automatisk avtining bakvindu
Fire driftsmoduser, fire arbeidsmoduser
Kontroll av strøm i tilleggshydraulikk
Fjernkontroll for radio av-/påbryter
Ekstra 12 V strømuttak
Seriell kommunikasjonsport for grensesnitt PC/bærbar PC
Justerbar PPC betjeningshåndtak for håndledd, for stikke, bom, skuffe og sving, med glidende proporsjonal kontroll av arbeidsredskap og tilleggshydraulikkknapper.
USB-utgang
Bryter for regenerering av DPF-filteret
Skyvevinduer foran på venstre side og bakvindu med lås
Oppbevaringsområde for verktøy
Kjørepedaler og -spaker
Hovednøkkel
Sikkerhet
Bom- og stikke slangebruddsventiler
Overbelastningsalarm
Store rekkverk og stigtrinn
Roterende varsellys
Ryggekamera
Sklisikre stigtrinn av stansede metallplater
Hydraulisk sikkerhetsperre
Sikkerhetsglass
Hammer for fluktvei
Høyre og venstre sidespeil
Nødbryter for utkobling av motoren
Forsterkede dreiepunkter av støpejern
Låstbart tankklokke og deksler
Bryter for utkobling av batteriet
Halogene arbeidslys (2 på rammen foran, 4 foran og 2 bak på førerhuset, 2 monterte på bommen og 1 på baksiden)
Annet
Enkel bom DX300LC-3: 6,245 m - stikke: 3,10 m / DX340LC-3: 6,50 m - stikke: 3,20 m
Motvekt DX300LC-3: 5300 kg / DX340LC-3: 7100 kg
DOOSAN DL08K turboladet, Common Rail direkte innsprøytning, EU trinn IIIB-kompatibel dieselmotor kombinert med e-EPOS System
Automatisk avsperringmekanisme på drivstoffpumpe
Dobbeltelement-luftrensere
Drivstofffilter med vannavskillerensensor
Tørr for-rengjøring
Dieselpartikkelfilter
Støvsjerm for radiator/oljekjøler
Motoroveropphevsvern
Motorrestart-forhindringssystem
Selvdiagnosefunksjon
Vekselstrømgenerator (12 V, 80 A)
Elektrisk horn
Verktøysett og reservedeler for første service
Hydrostatisk kjøresystem med to hastigheter og automatisk drivverk
Fjernstyrt smøring for svingkransens og arbeidsgruppens dreiepunkter
Styringssystem for arbeidsredskapen
Kontrollsystem for endring av mønster
Verneanordninger for arbeidslys
Undervogn
Hydraulisk belteregulering
Vanlige verneanordninger for beltekedene
Smurte og forseglede belteledd
600 mm belteplate med tre kammer

* Tilleggsutstyr

Førerhus og interiør
MP3/USB-radio med CD-spiller
Sikkerhet
FOGS førerhus - beskyttelsesgitter på toppen og foran (ISO 10262)
Verneinnretning oppe og nede på frontruten
Kamera til siden
Annet
Todelt bom DX300LC-3: 6,30 m med 3,10 m stikke / Dx340LC-3: 6,50 med 3,20 stikke
Stikke DX300LC-3: 2,50 m, 3,75 m (SLR-agregat: bom 10 m med 7 m stikke) / Dx340LC-3: 2,60 m, 3,95 m
Motvekt DX300LC-3: 5900 kg for todelt & 6300 kg for SLR-aggregat / Dx340LC-3: 7100 kg
Høyeffektive underdeksel
Doosan-skuffer: hele serien av multiskuffer, forsterkede skuffer & steinskuffer
Doosan-slaghammer: DXB260H og Doosan hurtigkoblinger
Hydraulikkopplegg for betongknuser, hurtigkobling, sorteringsgrabb, tilting og rotasjon
Ekstra filter for slaghammerledning
Bom flytefunksjon
Vindusvisker på nedre frontrute
Dobbel pumpeeffekt
Vannavskiller med varmeelement
Varmeelement for motorkjølevæske
Oljevasket luftrensere
Rett kjørepedal
Teleskopisk roterende varsellys
Heldekkende beltestyringer
Dobbel verneanordning på belte
Biologisk motorolje
Sentralisert smøring
Undervogn
Smal undervogn 3,00 m
600 mm belteplate med to kammer
700, 800 & 850 mm belteplate med tre kammer (+ 900 mm for DX340LC-3)



Dobbel beltestyringer på belte
Dobbel beltestyringer på belte med nytt design holder beltene i sporene.



Dieselvekster
Gir bedre oppstart i ekstrem kulde ved at kjølemiddelet og drivstoffet varmes opp.



Rett kjørepedal
Gir større komfort til maskinføreren ved fleroppgavekjøring.



Oljevasket luftrensere
Gir bedre rengjøring av luftinntakene i spesielt støvete områder som f.eks. steinbrudd.



Doosan-skuffer
Det finnes en rekke nye driftssikre Doosan-skuffer som dekker forskjellige bruksområder.



Doosan slaghammer og hurtigkoblinger
Doosan leverer alt du trenger av solid og pålitelig utstyr for nedrivningsarbeid.

Doosan Infracore

Forvandlingens puls



Bygg- og anleggsutstyr

Maskineringsverktøy

Motorer

Doosan har latt seg lede av utfordringens og innovasjonens ånd. Vi startet som en liten butikk i Seoul i 1896, og har utviklet oss til et globalt selskap. I dag er vi involvert i infrastrukturstøtteindustrien (ISB), som omfatter industrianlegg, maskineri, tungt utstyr og konstruksjon. Du kan også treffe på Doosan-merket i forskjellige andre industrier.

Ta en nærmere titt på den nye verden som er bygget opp av Doosan. Gå til:
www.doosaninfracore.com og www.doosanequipment.eu

Doosan Infracore bygg- og anleggsutstyr

En partner du kan stole på



Finansier
dine
ambisjoner

www.doosanequipment.eu

100%
GENUINE
PARTS
Totally Doosan

Finansieringsløsninger

Doosan Infracore Financial Services (DI FS) har spesialisert seg på finansieringsløsninger for å møte de forskjelligste behov. Ta kontakt med din lokale forhandler for mer informasjon.

En forhandler er alltid i nærheten

Vårt velutviklede nettverk har den nødvendige kunnskapen og erfaringen for å ta best mulig hånd om våre Doosan-kunder. Uansett hvor du er, vil du få den servicen du forventer – som du kan stole på!

Deler og service

- Omfattende servicetilbud og reservedelsutvalg for alle Doosan-produkter
- Originale deler av meget høy kvalitet
- Et stort antall profesjonelle fabrikkopplærte servicemedarbeidere står til tjeneste



www.doosanequipment.eu