

E385C E485C

TIER 4i
INSIDE



	E385C	E485C
MOTORLEISTUNG	213 kW - 286 PS	271 kW - 364 PS
MAX. BETRIEBSGEWICHT	36453 Kg	51100 Kg
LÖFFELINHALT	0,74 m ³ - 2,10 m ³	1,66 m ³ - 2,60 m ³



BUILT AROUND YOU

SOLANGE MENSCHEN DIE WELT GESTALTEN

**LEISTUNG UND
SCHNELLE
LADESPIELE**

KRAFTSTOFFEFFIZIENZ



TEN, LIEFERN WIR DIE WERKZEUGE

**EVOLUTION
BEI KOMFORT
UND SICHERHEIT**

**HÖCHSTE
ZUVERLÄSSIGKEIT**



DIE NEUE TECHNOLOGIE UNSERER RA

1 HD - UNTERWAGEN EXTRA LANG

Der E385C und der E485C sind für schwierigste Einsätze unter härtesten Bedingungen entwickelt worden. Sie sind dazu mit einem robusten Unterwagen, Ausleger und Löffelstiel in Heavy-Duty-Bauweise ausgerüstet und verfügen standardmäßig über eine Aufpanzerung für den Stiel. Für besonders harte Einsätze, etwa für die intensive Verwendung von Hydraulikhämmern, sind für den E385C und den E485C spezielle XD Löffelstiele (Extreme Duty) erhältlich. Die Baugruppen für Unterwagen und Diagonal-Rahmen wurden für eine noch höhere Haltbarkeit zusätzlich verstärkt.

2 HOHE MOTORLEISTUNG UND NIEDRIGE EMISSIONEN

Die Motoren der beiden Modelle E385C und E485C sorgen mit 286 und 363 PS für eine kraftvolle Leistung. Durch den Einsatz von CEGR-Systemen (CEGR=Gekühlte Abgasrückführung) mit Dieselpartikelfiltern erfüllen die Motoren die strengen Abgasgrenzwerte der Abgasnorm Tier 4 Interim (EU Stufe 3B).



UPENBAGGER

3 INTELLIGENTE HYDRAULIK

Die neue Hydrotonic-Steuerung von New Holland vereint eine höchst fortschrittliche Maschinen-Elektronik mit einem ausgereiften Hydrauliksystem und wurde zur Maximierung der Maschinenleistung unter alle erdenklichen Einsatzbedingungen entwickelt. Der neue ECO Arbeitsmodus optimiert den Kraftstoffverbrauch ohne Leistungseinbußen.

4 NEUE EVO-KABINE

Die neue EVO Fahrerkabine stellt eine Evolution in den Bereichen Fahrerkomfort und Sicherheit dar. Sie erfüllt gültige EU Standards bezüglich Überrollschutz (ROPS) und ist serienmäßig gegen herabfallende Objekte geschützt (FOPS). Neben einem großzügig bemessenen Arbeitsplatz bietet sie dem Bediener ein höchst komfortables und sicheres Arbeitsumfeld mit perfekter Rundumsicht und beeindruckend geringen Geräusch- und Vibrationswerten.



LEISTUNG UND SCHNELLE LADESPI



HEAVY-DUTY-BAUWEISE FÜR MEHR PRODUKTIVITÄT

Der E385C und der E485C sind die ideale Wahl für besonders schwere Einsätze. Sie liefern hervorragende Grableistungen und hohe Produktivität unter härtesten Bedingungen und sorgen so für einen profitablen Betrieb.

DYNAMISCHE STABILITÄT

Das robuste HD-Design ist optimal auf die hohe Leistung der Maschinen abgestimmt. Der lange HD-Unterwagen garantiert eine außergewöhnlich hohe dynamische Stabilität für eine sichere und produktive Leistung bei allen Geländebedingungen.

PERFEKTE LEISTUNG

Die ausgezeichnete Stabilität und die optimale Gewichtsverteilung erlauben dem Fahrer das Beste aus den überlegenen Losbrechkräften und den hohen Hubkräften herauszuholen. Die kontinuierliche Power Boost Funktion erhöht den Hydraulikdruck und liefert zusätzliche Leistung, wenn sie benötigt wird.

MASSENAUSHUB

Die speziell für den Massenaushub entwickelte BEH Variante (Bulk Excavator Heavy) ist mit einem kürzeren Monoblockausleger und einer verstärkten Geometrie für die Löffelschwinge ausgerüstet. Damit werden eine höhere Stabilität und höhere Losbrechkräfte erzielt, die im Durchschnitt mit und ohne Power Boost für Stiel und Tieflöffel um rund 3% verbessert wurden.

Für den E385C BEH und den E485C BEH sind größere Tieflöffel (2,1 m bzw. 2,6 m) erhältlich, die bei jedem Arbeitsspiel bis zu 18% mehr Material bewegen.

SPITZENLEISTUNG UNTER ALLEN EINSATZBEDINGUNGEN

Durch die Minimierung von Druckverlusten wurde das neue Hydrauliksystem hinsichtlich seiner Kraftstoffeffizienz entscheidend verbessert. Die neue Hydrotonic-Steuerung erlaubt eine umfassende Kontrolle aller Maschinenfunktionen in Echtzeit und optimiert kontinuierlich und weitgehend automatisch die Hydraulikleistung entsprechend den Anforderungen des Fahrers an die jeweilige Aufgabe.



EINE PERFEKTE KOMBINATION AUS GESCHWINDIGKEIT, EFFIZIENZ UND PRÄZISION

GESCHWINDIGKEIT UND PRÄZISION MIT D.O.C.

Mit Dipperstick Optimized Control (D.O.C.) nutzt der Bagger bei Bedarf die Fördermenge beider Arbeitspumpen. So können Fahrer bei leichten Grab- und Ladeinsätzen mit einer sehr hohen Geschwindigkeit arbeiten. Führt der Bediener jedoch schwere Hub- und Grabarbeiten aus, erstellt ein Planum oder zieht eine Böschung wird dies von der Steuerung erkannt und die Geschwindigkeit automatisch reduziert. Die neue Hydrotonic passt dabei die Pumpenleistung stets an die jeweiligen Anforderungen an und sorgt für einen weichen Übergang beim Wechsel von leichten zu schweren Arbeiten und zu Präzisionseinsätzen.

GESCHWINDIGKEIT UND EFFIZIENZ MIT CONFLUX

Conflux ist eine automatische Rückgewinnungsfunktion beim Auslegersenkten. Dabei wird das Öl in den Hubzylindern direkt von der Kolben- auf die Ringseite geleitet. Dieser Prozess ist schneller und energieeffizienter als das erneute Fördern von Öl aus dem Tank und führt zu einer schnelleren Arbeitsbewegung und zu geringeren Kraftstoffverbräuchen.

KÜRZERE SPIELZEITEN

Die integrierte Schwenkpriorität stellt beim Anschwenken automatisch zusätzliche Pumpenleistung zur Verfügung und sorgt für einen nahtlosen Übergang zur Schwenkfunktion ohne die Beeinträchtigung anderer Arbeitsfunktionen. Durch die verkürzten Arbeitsspiele erreicht die neue Maschine eine deutlich höhere Produktivität im Vergleich zum Vorgängermodell.

FLEXIBILITÄT UND VIELSEITIGKEIT

Mit dem Advanced Electronic Processor (A.E.P.) der neuesten Generation verfügt die Maschine über eine hochsensible Steuerung die bei Bedarf zusätzliche Leistung automatisch bereitstellt. Der Fahrer kann sich voll und ganz auf seine Aufgabenstellung konzentrieren. Die wichtigsten Arbeitsparameter und aktuelle Wartungsmeldungen sind auf dem großen Farbdisplay übersichtlich dargestellt. Von hier aus werden auch alle Betriebsdaten für hydraulische Anbaugeräte verwaltet. Das System ist höchst vielseitig, da der Fahrer bis zu 20 Voreinstellungen für Drücke und Fördermengen von Anbaugeräten speichern kann.

REIBUNGSLOSER BETRIEB

Die hocheffiziente Hydraulik und die neuen Joysticks sorgen für einen reibungslosen Betrieb und hervorragende Kontrolle, insbesondere bei Aufgaben, die höchste Präzision erfordern. Die optionale Hydraulik-Proportionalsteuerung (Hydraulic Proportional Controls, HPC) für Anbaugeräte arbeitet mit in den im Joystick integrierten Schaltwippen. Sie ermöglicht eine noch höhere Produktivität beim Betrieb hydraulischer Anbaugeräte und reduziert die Ermüdung des Fahrers erheblich.



EFFIZIENZ



HOCHEFFIZIENTE HYDRAULIK

Das neue, verbesserte Hydrauliksystem minimiert wirksam den Reibungsverlust und den Druckabfall im System, während die fortschrittliche Hydrotronic für eine 100-prozentige Pumpennutzung in allen Anwendungen sorgt. Im Ergebnis steht es für maximale Kontrollierbarkeit, hohe Arbeitsgeschwindigkeit und enorme Leistung bei minimalem Kraftstoffverbrauch.



MOTOR- UND HYDRAULIKLEISTUNG: DIE PERFEKTE SYMBIOSE

Die hocheffiziente Hydraulik bietet hohe Fördermengen bei geringer Motordrehzahl - für maximale Kraftstoffeffizienz. Zusätzlich optimiert Hydrotonic die Leistung der Maschine und beugt Ausfällen vor: Die Steuerung hält die Motordrehzahl konstant und verhindert, dass sie abfällt. Sie reduziert die Pumpenleistung im Falle einer Spitzenlast und passt den Ölfluss ständig an, um eine dauerhafte Überlastung des Motors oder der Pumpen zu verhindern.

OPTIMIERTE EFFIZIENZ DANK NEUER ARBEITSMODI

- H Hochleistungs-Arbeitsmodus für maximale Geschwindigkeit und Produktivität
- S Standard-Modus für ein Gleichgewicht aus Leistung und Kraftstoffeffizienz
- E Eco-Modus für einen optimalen Kraftstoffverbrauch

BESTIMMEN SIE DIE EFFIZIENZ IHRER MASCHINE

Über den multifunktionalen Monitor kann der Fahrer die Effizienz der Maschinen vollständig überwachen. Die Kraftstoffverbrauchsanzeige und das ECO-Symbol zeigen an, wann die Maschine am effizientesten arbeitet.



KRAFTSTOFFEFFIZIENZ

Der kraftvolle und gleichzeitig sparsame HINO Commonrail-Motor ist mit einem CEGR-System zur gekühlten Abgasrückführung ausgerüstet, das den Vorgaben der Abgasverordnung Tier 4 Interim (EU Stufe 3B) entspricht und gleichzeitig eine Top-Leistung bei hoher Kraftstoffeffizienz liefert. Das CEGR-System ist vollständig in das kompakte Maschinendesign integriert, so dass die ausgezeichnete Rundumsicht auch nach hinten völlig unbeeinträchtigt bleibt. Die Maschine ist mit zwei Betriebsarten für die Regenerationsfunktionen für das CEGR-System ausgestattet: Automatik und Manuell. Im Automatik-Modus startet die Regeneration bei Bedarf und wird während des Einsatzes durchgeführt, ohne den Arbeitsprozess zu unterbrechen.

Die Drehzahlüberwachung stimmt automatisch die Leistung von Motor und Hydraulik aufeinander ab. Sie verhindert dadurch ein Abfallen der Drehzahl und optimiert so den Kraftstoffverbrauch.

Die vollautomatische Leerlaufregelung mit zuschaltbarer Drehzahlrückstellung schaltet den Motor nach 5 Minuten Standzeit ohne Steuerbefehl selbsttätig ab und reduziert zusätzlich den Verbrauch.

EIN ENGAGIERTER PARTNER



UMWELTBEWUSSTES DESIGN

New Holland entwickelt seit vielen Jahren Produkte mit Schadstoffwerten, die weit unter den gesetzlichen Vorgaben liegen.

Niedrige Emissionen

Der E385C und der E485C liefern die kraftvolle Leistung, die für große Projekte benötigt wird, bei denen große Raupenbagger dieser Gewichtsklasse eingesetzt werden. Gleichzeitig erfüllen sie die strengen Vorgaben der Abgasnorm Tier 4 Interim durch den Einsatz von CEGR-Systemen mit gekühlter Abgasrückführung.

Emissionswerte E385C: CO: 0 g/kWH; HC: 0 g/kWH, NOx: 1,484 g/kWH; PM: 0,005 g/kWH
Emissionswerte E485C: CO: 0 g/kWH; HC: 0 g/kWH, NOx: 0,943 g/kWH; PM: 0,006 g/kWH

FÜHREND IN PUNCTO NACHHALTIGKEIT

New Hollands umfassendes Angebot an emissionsarmen Produkten, unser kontinuierlicher Einsatz zur Senkung der Umweltbelastung über den gesamten Lebenszyklus unserer Produkte hinweg und unser gesellschaftliches Engagement haben dazu beigetragen, dass unser Mutterunternehmen Fiat Industrial im Dow Jones Sustainability Index (DJSI) World und im DJSI Europe als Branchenführer anerkannt wurde. In diese prestigeträchtigen Wertpapierindizes werden nur jene Unternehmen aufgenommen, die in der Verwaltung ihrer Geschäfte führend sind, und das sowohl aus wirtschaftlicher und gesellschaftlicher als auch aus ökologischer Sicht. Fiat Industrial erhielt eine Bewertung von 81/100 (der Durchschnittswert aller Unternehmen dieses Sektors liegt bei 49/100) und wurde mit dem ersten Platz ausgezeichnet.



SICHERE HANDHABUNG VON OBJEKTEN

Bagger der C-Serie können mit allen Sicherheitseinrichtungen ausgestattet werden, die von der europäischen Norm EN 474-5 : 1996 für den Hebezeugbetrieb gefordert werden. Hierfür ist ein optionales Hebezeugpaket erhältlich. Die serienmäßige Funktion zum Heben schwerer Objekte bietet zusätzliche hydraulische Hubkraft und mehr Präzision beim Absetzen von Lasten.



EVOLUTION IN DER SICHERHEIT

Die verstärkte Struktur der Kabine erfüllt die ROPS-Norm (Überschlagschutz), der serienmäßig integrierte Dachschutz die FOPS-Norm (Herabfallende Teile). Zusammen mit dem optionalen Frontschutzzitter sorgt es für ein Arbeitsumfeld mit optimaler Fahrersicherheit. ROPS-zertifizierte Kabine - ISO 12117-2 - FOPS-Schutz - ISO 10262 Stufe 2



HERVORRAGENDE RUNDUMSICHT

Die EVO-Kabine bietet maximale Sicht durch ein großes Fenster an der rechten Seite und eine Standard-Heckkamera.

WILLKOMMEN AN BORD



EVOLUTION BEI KOMFORT

Die geräumige EVO-Kabine wurde für maximalen Fahrkomfort und maximale Leistung konzipiert. Alle Schalter und Steuerungen sind ergonomisch an der rechten Seite angeordnet, einfach zu finden und zu erreichen, die Frontscheibe lässt sich einhändig öffnen und schließen und die besonders breite Tür ermöglicht einen einfachen Zugang.

EINE VOLL VERSTELLBARE ARBEITSSTATION

Der Sitz lässt sich in alle Richtungen verstellen, wahlweise getrennt von oder zusammen mit den Seitenkonsolen. Die in die Seitenkonsolen integrierten Armlehnen können an vier verschiedenen Positionen angebracht und geneigt werden, wodurch der Fahrer seine Arbeitsstation besonders individuell an seine Bedürfnisse anpassen kann. Der optionale luftgefederte und beheizbare Sitz erhöht den Fahrkomfort weiter.

ERSTKLASSIGES ARBEITSUMFELD FÜR DEN FAHRER

Mit dem neuen Radio mit Bluetooth und USB-Anschluss sowie der automatischen Klimaanlage vergehen lange Arbeitstage wie im Flug.



GERINGE VIBRATIONS- UND GERÄUSCHWERTE

Sechs neue silikongefüllte Viskosedämpfer sowie die optimierte Schallsolierung der EVO-Kabine sorgen für beeindruckend niedrige Geräusch- und Vibrationswerte, bieten einen höheren Fahrkomfort und verringern die Ermüdung des Fahrers.

PERFEKTE SICHT

Die EVO-Kabine bietet perfekte Rundumsicht durch vergrößerte Seitenfenster und eine Standard-Heckkamera. Das neu gestaltete Dachfenster mit Sonnenblende ermöglicht perfekte Sicht nach oben.

EINFACHE BEDIENUNG

Der neue multifunktionale Monitor ist einfach abzulesen und verfügt über ein großes Farbdisplay für die Weitwinkel-Heckkamera. Der Fahrer kann die Erinnerungsintervalle zur Wartung von Motoröl, Hydrauliköl, Kraftstoff und Filter einstellen. Druck und Fördermenge für die Zusatzhydraulik können ebenfalls über den Kontrollmonitor an verschiedene Anbaugeräte angepasst werden. Die Selbstdiagnosefunktion mit Fehlercodespeicherung erleichtert Wartung und Service der Maschine. Die Arbeits- und Anbaugerätemodi lassen sich leicht auswählen und werden auf dem Monitor deutlich angezeigt.

WARTUNGSFREUNDLICH UND ZUVE



ENTWICKELT, UM BETRIEBSKOSTEN ZU SENKEN

Nebeneinander angeordnete Kühler verbessern die Kühlleistung und sind besonders einfach zu reinigen. Der vereinfachte Wechsel von Motoröl und Kraftstofffilter sowie der Zugriff auf alle täglichen Wartungspunkte vom Boden aus sorgen für eine verringerte Stillstandszeit der Maschine.



WARTUNGSZUGRIFF VOM BODEN AUS

Der Motorölfilter, der Kraftstofffilter und der Wasserabscheider, der Schmutzpartikel und Wasser entfernt, sind der Schlüssel für eine gute Leistung und hohe Haltbarkeit des Motors. Sie werden getrennt montiert und sind für eine einfache Wartung vom Boden aus zu erreichen.



ZENTRALE SCHMIERUNG

Gruppierter und zentrale Schmierpunkte ermöglichen die einfache Schmierung aller Verschleißpunkte vom Boden aus (alle 500 Betriebsstunden).

Der E485C verfügt über ein automatisches Zentralschmiersystem zur variablen Einstellung der Schmierintervalle und der Schmiermenge.

Dieses System schmiert gezielt alle wichtigen Bauteile der Maschine.

LANG HALTBARES HYDRAULIKÖL

Das lang haltbare Hydrauliköl bietet hervorragende Anti-Emulsionseigenschaften sowie eine optimierte Mischung aus Gegenverschleiß- und Antioxidationszusätzen, die die Wartungsintervalle auf 5000 Betriebsstunden erhöhen. Das Ergebnis ist eine beeindruckende Senkung der Betriebskosten und der Umweltbelastung.



HEAVY-DUTY- LÖFFELSTIEL MIT STIELPANZERUNG

Ausleger und Löffelstiel wurden mithilfe von CAD- und FEM-Verfahren (Finite Elemente Methodologie) so konstruiert, dass die Bereiche mit besonderer Beanspruchung optimal verstärkt wurden. Das Ergebnis ist eine äußerst robuste Arbeitsausrüstung, die den härtesten Beanspruchungen standhält. Für den E385C ist außerdem ein extra starker XD-Löffelstiel erhältlich, der in der BEH-Konfiguration für den Massenaushub bereits als Standardausführung enthalten ist. Für die EL und LC-Version sind die XD-Stiele als Option verfügbar. Speziell bei intensiver Verwendung von Hydraulikhämmern werden XD-Stiele besonders empfohlen. Für eine noch höhere Haltbarkeit ist eine Standard-Schutzpanzerung verfügbar..

LÖFFELANSCHLUSS MIT DOPPELBUCHSE

Zusätzliche externe Buchsen aus verschleißfreiem Stahl bieten zusätzlichen Schutz für das Bolzenlager im Löffelstiel. Bei Verschleiß lassen sich diese Buchsen wesentlich einfacher austauschen. Sie erhöhen die Haltbarkeit von Bolzen und Buchse und senken so effektiv die Betriebskosten.

AUF HOHE HALTBARKEIT AUSGELEGT

Die Baugruppen des Unterwagens und der X-förmigen Rahmenstruktur wurden noch weiter verstärkt und mit gekapselten Laufrollen, Kettenrädern und Fahrmotoren auf eine lange Lebensdauer ausgelegt.

Die beiden Raupenlaufwerke sind standardmäßig mit Kettenführungen ausgerüstet (1 beim E385C und 2 beim E485C). Zusätzliche Kettenführungen sind optional für Einsätze in schwerem oder felsigem Gelände erhältlich. Die Kettenführung sorgt dafür, dass die Kette auf den Laufrollen bleibt und bietet zusätzlichen Schutz, höhere Lebensdauer, Effektivität und Sicherheit.



E385C

TECHNISCHE DATEN



TIER-4-INTERIM-MOTOR

Hersteller und Modell..... HINO J08E-UV
Nennleistung (ISO 14396/ECE R120)..... 213 kW/286 PS bei 2000 U/min
Max. Drehmoment..... 1017 Nm bei 1600 U/min
Typ..... Diesel, elektronisches Commonrail-System,
Direkteinspritzung, Turbolader mit Ladeluftkühler
Hubraum..... 7,684 l
Anzahl der Zylinder..... 6
Bohrung x Hub..... 112 x 130 mm
Zentral angeordnetes Motoröl-Filter für einfachen Filterwechsel
Elektronische Drehzahlüberwachung über Wahlschalter
Automatische Leerlaufregelung mit Drehzahlrückstellung auf
Minimum bei Bedienhebeln in Neutralstellung
Kaltstarteinrichtung bis -25°C als Standardausrüstung
Der Motor entspricht den Vorgaben gemäß 97/68/EC Stufe 3B / Tier 4A



ELEKTRISCHES SYSTEM

Bordnetzspannung/Lichtmaschine..... 24V / 70 A
Anlasser..... 5 kW
Wartungsfreie Batterien..... 2 x 12V / 160 Ah



FAHRANTRIEB

Typ..... Zweistufen-Hydrostatikgetriebe mit
automatischer, Down-Shift'-Funktion
Fahrmotoren..... Axialkolbenmotoren mit Vor- und Rückstrom
Bremsen..... Automatische Lamellenbremsen
Fahrgetriebe..... Planetenreduktionsgetriebe im Ölbad
Steigfähigkeit..... 70% (35°)
Fahrgeschwindigkeit..... langsam 0 -3,3 km/h / schnell 0-5,6 km/h
Zugkraft..... 321 kN



UNTERWAGEN

Unterbau in Diagonalbauweise,
Verstärkte Raupenketten HD mit gekapselten Lagerbuchsen

	E385C EL/BEH	E385C LC
Laufrollen (pro Seite)	9	9
Tragrolle (pro Seite)	2	2
Kettenlänge, Bodenauflage (mm)	4050	4050
Spurweite (mm)	2390	2590
Bodenplatten (mm)	600-700	600-700
	800	800-900

Bodenplatten..... Dreisteg-Bodenplatten
Anzahl pro Seite..... 48
Höhe der Bodenplatte..... 30 mm



HYDRAULIKSYSTEM

Hochleistungsdoppelpumpen mit elektronischer Regelung der Fördermenge. Automatische Rückstellung der Verstellpumpen auf Null bei Neutralstellung der Bedienhebel. Hauptsteuerventil mit Notabschaltung und „Anti-Drift“-Ventil
H.A.O.A Bedarfssteuerung (Hydrotronic Active Operation Aid)
E.S.S.C. (Engine Speed Sensing Control)
D.O.C. (Dipper Optimized Control)
C.P.B. (Continuous Power Boost)
A.E.P. Steuerelektronik der neuesten Generation (A.E.P. = Advanced Electronic Processor)

3 Betriebsarten

H - Modus für schwere Grabarbeiten
S - Modus für Standard-Grab- und Ladeeinsätze
E - Modus für höchste Kraftstoffeffizienz

Betriebsarten für Anbaugeräte

A = für Anbaugeräte mit Doppelkreislauf (Betonscheren, Greifer)
B = für Geräte mit einfachem Kreislauf
Vorwahl von Fördermenge und Pumpeneinstellung in der Kabine,
20 Vorwahlprogramme

Hydraulikpumpen

Max. Förderstrom bei Nennleistung..... 2 x 294 l/min
Steuerkreislauf mit Zahnradpumpe max 20 l/min

Steuerventil

Typ..... 8-Wege-Ventil

System Druck

Ausleger, Löffelstiel, Löffel..... 34.3 MPa
mit Power Boost..... 37.8 MPa
Fahrmotoren..... 34.3 MPa
Schwenkantrieb..... 29 MPa
Vorsteuerkreislauf 5 MPa



FÜLLMENGEN

Motoröl 28.5 l
Kraftstofftank..... 580 l
Hydrauliksystem (mit 245 l Tank) 413 l
Kühlsystem 28.9 l



SCHWENKWERK

Schwenkantrieb..... Axialkolbenmotor
Schwenkbremse..... Hydraulikbremse
Schwenkgeschwindigkeit..... 0-10 rpm



FAHRERKABINE UND BEDIENELEMENTE

Fahrerkabine

Aufbau..... EVO-Kabine in geschlossener Stahlbauweise,
die Evolution in Komfort und Sicherheit mit Schutzvorrichtung gemäß
ROPS (ISO 12117-2) und FOPS (ISO 10262 Stufe II)

Rückfahrkamera..... Standard
Monitor..... Multifunktionsdisplay mit integrierter
Videoanzeige für Heckkamera

Fahrersitz

Fahrersitz voll einstellbarer Fahrersitz, mit Neigungsverstellung

Bedienelemente

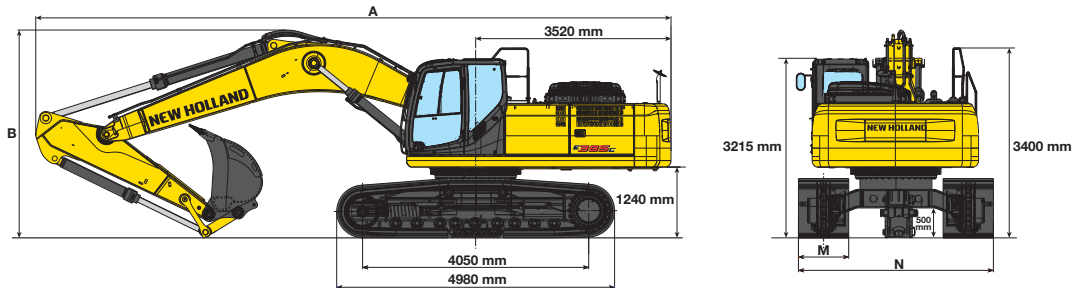
Motorsteuerung..... elektrischer Drehschalter
Fahrsteuerung..... über zwei Handhebel oder Pedale
für Fahrtrichtung und unabhängige Kettenbewegungen
Auslegersteuerung und Schwenken..... Zwei Bedienhebel
mit vier Funktionen

Geräuschpegel

Außengeräusch gemäß (EU-Direktive 2000/14/EC)..... LwA 105 dB(A)
Schalldruckpegel in der Fahrerkabine (ISO 6396)..... LpA 71 dB(A)

ABMESSUNGEN – MONOBLOCKAUSLEGER

Auslegerlänge 6.55 m



EL / LC VERSION

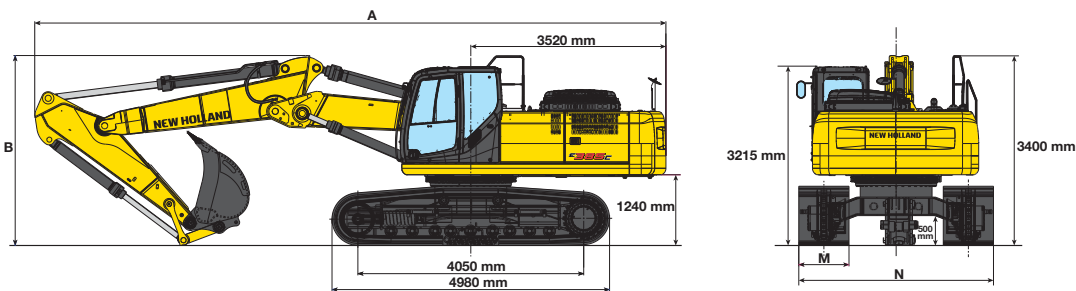
LÖFFELSTIEL		2330	2600	3300	4150
A - Gesamtlänge	mm	11380	11290	11190	11230
B - Auslegerhöhe in Transportstellung	mm	3720	3720	3460	3600
Gesamthöhe	mm	3720	3720	3460	3600

EINSATZGEWICHT – MONOBLOCKAUSLEGER

		EL VERSION			LC VERSION			
M - Bodenplattenbreite	mm	600	700	800	600	700	800	900
N - Gesamtbreite	mm	2990	3090	3190	3190	3290	3390	3490
Einsatzgewicht*	kg	35550	36010	36500	35630	36090	36580	37070
Bodendruck*	bar	0,72	0,62	0,55	0,720	0,62	0,55	0,50

* mit 2600 mm Löffelstiel

ABMESSUNGEN – VERSTELLAUSLEGER



EL / LC VERSION

LÖFFELSTIEL		2330	2600	3300	4150
A - Gesamtlänge	mm	11320	11200	11170	11180
B - Auslegerhöhe in Transportstellung	mm	3410	3440	3400	3700
Gesamthöhe	mm	3410	3440	3400	3700

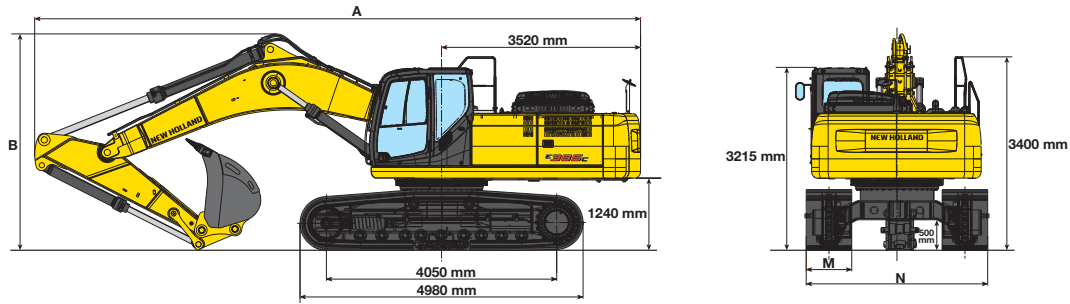
EINSATZGEWICHT – VERSTELLAUSLEGER

		EL VERSION			LC VERSION			
M - Bodenplattenbreite	mm	600	700	800	600	700	800	900
N - Gesamtbreite	mm	2990	3090	3190	3190	3290	3390	3490
Einsatzgewicht*	kg	36250	36710	37200	36330	36800	37290	37780
Bodendruck*	bar	0,73	0,63	0,56	0,73	0,63	0,56	0,51

* mit 2600 mm Löffelstiel

ABMESSUNGEN – BEH-AUSFÜHRUNG

Auslegerlänge 5,775 m



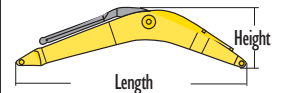
LÖFFELSTIEL		2150
A - Gesamtlänge	mm	10650
B - Auslegerhöhe in Transportstellung	mm	3810
Gesamthöhe	mm	3810

EINSATZGEWICHT – BEH-AUSFÜHRUNG

		EL VERSION		
M - Bodenplattenbreite	mm	600	700	800
N - Gesamtbreite	mm	2990	3090	3190
Einsatzgewicht	kg	35500	35960	36450
Bodendruck	bar	0,72	0,62	0,55

KOMPONENTEN – GEWICHTE & ABMESSUNGEN

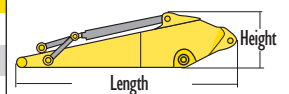
AUSLEGER		MONOBLOCK 6,55 m	VERSTELLAUSLEGER	BEH 5,775 m
Länge	m	6,80	6,700	6,020
Höhe	m	1,7	1,420	1,840
Breite	m	0,830	0,830	0,830
Gewicht*	kg	3174	3884	3054



* einschließlich Auslegerzylinder

MONOBLOCKAUSLEGER – VERSTELLAUSLEGER EL-/LC-VERSION

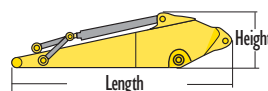
LÖFFELSTIEL		2330	2600	3300	4150
Länge	m	3,590	3,820	4,480	5,350
Höhe	m	1,180	1,130	1,0	1,0
Breite	m	0,450	0,450	0,450	0,450
Gewicht*	kg	1345	1355	1495	1835



*einschließlich Löffelzylinder

BEH-AUSFÜHRUNG

LÖFFELSTIEL		2150
Länge	m	3,370
Höhe	m	1,170
Breite	m	0,470
Gewicht*	kg	1320



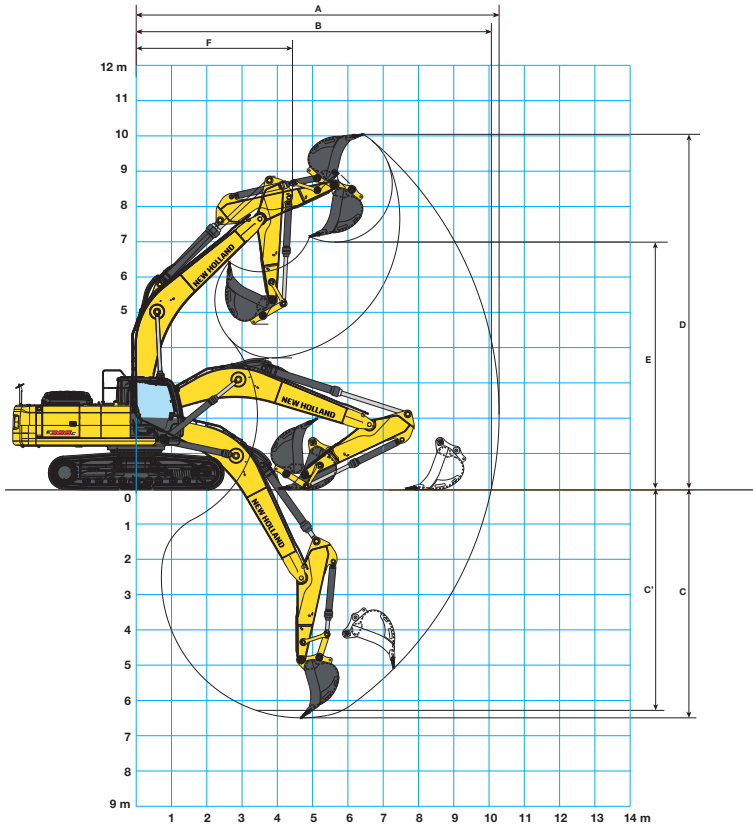
*einschließlich Löffelzylinder

Gegengewicht	kg	8800
--------------	----	------

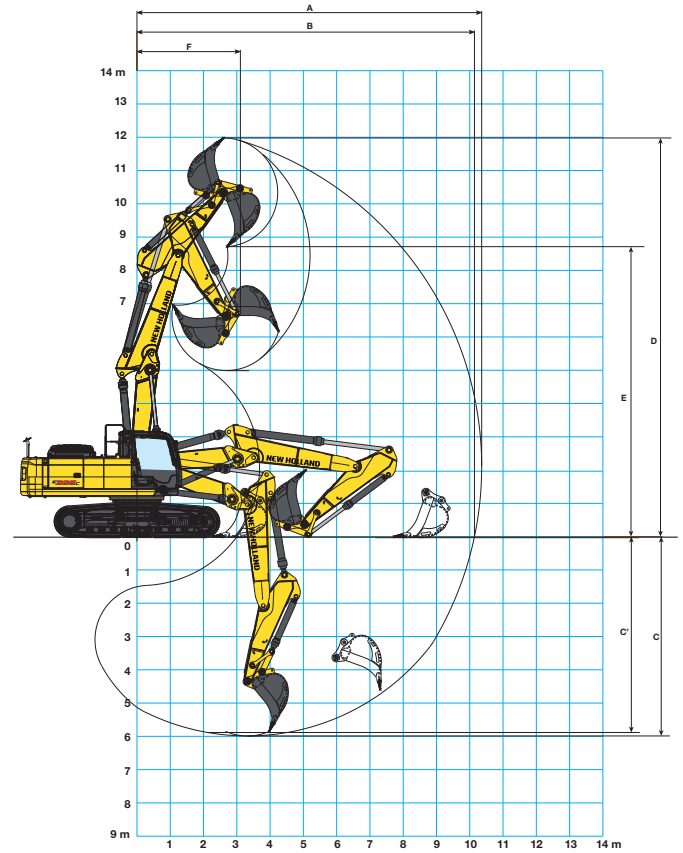
E385C

GRABLEISTUNG

MONOBLOCKAUSLEGER



VERSTELLAUSLEGER



LÖFFELSTIEL	MONOBLOCK				VERSTELLAUSLEGER				BEH	
	2330	2600	3300	4150	2330	2600	3300	4150	2150	
A - Max. Reichweite	mm	10290	10560	11200	11920	10360	10630	11310	12060	9450
B - Max. Reichweite auf Bodenhöhe	mm	10070	10340	11000	11730	10150	10420	11105	11880	9210
C - Max. Grabtiefe	mm	6500	6770	7470	8320	5990	6270	6960	7760	5640
C' - Max. Grabtiefe bei 2,4 m Planum	mm	6290	6580	7310	8180	5580	6160	6860	7680	5440
D - Max. Einstichhöhe	mm	10050	10240	10570	10680	11980	12230	12820	13380	9710
E - Max. Auskipphöhe	mm	6990	7160	7460	7620	8720	8980	9560	10120	6470
F - Minimaler Schwenkradius	mm	4430	4460	4370	4430	3110	3100	2850	3050	3830

LOSBRUCHKRAFT – ISO 6015

LÖFFELSTIEL	MONOBLOCK / VERSTELLAUSLEGER					BEH
	2330	2600	3300	4150	2150	
Tieflöffel	daN	24310	24120	24120	24120	24360
Löffelstiel	daN	23660	20880	16960	14426	25000

MIT AKTIVIERTEM ‚POWER BOOST‘

LÖFFELSTIEL	MONOBOOM / TRIPLE ARTICULATION					BEH
	2330	2600	3300	4150	2150	
Tieflöffel	daN	26050	25840	25840	25840	26100
Löffelstiel	daN	25350	22370	18170	15460	26790

HUBLEISTUNG - BEH-VERSION

MONOBLOCK – LÖFFELSTIEL 2150 mm

HÖHE	AUSLADUNG												MAX. REICHWEITE GERADE	REICHWEITE QUER	REICHWEITE m
	1,5 m		3,0 m		4,5 m		6,0 m		7,5 m		GERADE	QUER			
	GERADE	QUER	GERADE	QUER	GERADE	QUER	GERADE	QUER	GERADE	QUER					
+7,5 m													10,00*	10,00*	5,95
+6,0 m							10,1*	10,1*					9,8*	8,7*	7,04
+4,5 m					13,3*	13,3*	11,1*	10,3					9,9*	7,5	7,68
+3,0 m					16,2*	14,6	12,4*	10,1	10,5*	7,5			10,1*	6,9	8,00
+1,5 m					18,4	14,0	13,6*	9,6	11,0*	7,3			10,3	6,7	8,02
0 m			18,6*	18,6*	19,1*	13,5	14,1*	9,3	11,2	7,1			10,7	6,9	7,76
-1,5 m	20,1*	20,1*	25,5*	25,5	18,4*	13,5	13,8*	9,3					11,3*	7,5	7,17
-3,0 m			21,6*	21,6*	16,1*	13,7	12,1*	9,4					11,7*	9,1	6,16
-4,5 m													11,3*	11,3*	4,47

Alle Angaben in Tonnen ohne Tieflöffel

Die angegebenen Werte entsprechen gemäß ISO 10567 87% der hydraulischen Leistung oder 75% der statischen Kipplast. Werte mit Sternchen (*) sind durch das hydraulische System begrenzt.

MONOBLOCKAUSLEGER/VERSTELLAUSLEGER

TIEFLÖFFEL			E385C EL				E385C LC							
Breite mm	Inhalt (ISO 7451) m ³	Gewicht kg	Stiel mm				Stiel mm							
			2330	2600	3300	4150	2330	2600	3300	4150				
850	0,735	892												
1000	0,91	947												
1200	1,25	1069												
1350	1,60	1143												
1500	1,60	1248												
1700	1,85	1373												

BEH-VERSION

TIEFLÖFFEL			E385C BEH
Breite mm	Inhalt (ISO 7451) m ³	Gewicht kg	Stiel mm
			2150
850	0,735	892	
1000	0,91	947	
1200	1,25	1069	
1350	1,60	1143	
1500	1,60	1248	
1700	1,85	1373	
1830	2,10	1390	

- Standardgrabeinsätze (Spezifische Materialdichte < 1,8 t/m³)
- Leichte Grabeinsätze (Spezifische Materialdichte < 1,5 t/m³)
- Ladeinsätze (Spezifische Materialdichte < 1,2 t/m³)



E485C

TECHNISCHE DATEN



TIER 4 INTERIM-MOTOR

Hersteller und Typ.....HINO PIIC-VP
Motornennleistung (ISO 14396).....271 kW / 364 PS (1850 rpm)
Max. Drehmoment.....1417 Nm (1400 rpm)
Bauart Wassergekühlter, direkteinspritzender Dieselmotor mit Wärmetauscher, Turbolader, elektr. Common-Rail
Hubraum 10,5 l
Anzahl Zylinder 6
Bohrung x Hub..... 122 x 150 mm
Motorölfilterposition für einen einfachen Filterwechsel
Elektronische Drehzahlüberwachung über Wahlschalter
Automatische Leerlaufregelung mit Drehzahlrückstellung auf Minimum bei Bedienhebeln in Nullstellung
Kaltstarteinrichtung bis -25°C als Standardausrüstung
Der Motor entspricht den Vorgaben gemäß 97/68/EC Stufe 3B



ELEKTRISCHES SYSTEM

Bordnetzspannung/Lichtmaschine..... 24 V / 70 A
Anlasser 6 kW
Wartungsfreie Batterien..... 2 x 12 V / 160 Ah



FAHRANTRIEB

Typ..... Hydrostatisch, Zweigang, autom. Rückschaltung
Fahrmotoren..... Axialkolben
Bremsen Automatische Lamellenbremsen
Fahrgetriebe Planetenreduktionsgetriebe im Ölbad
Steigfähigkeit 70% (35°)
Fahrgeschwindigkeiten gering 0 -3,5 km/h / hoch 0 - 5,6 km/h
Zugkraft..... 400 kN



UNTERWAGEN

Typ..... Verstellunterwagen
Unterwagen in Diagonalbauweise,
Verstärkte Raupenketten mit gekapselten Lagerbuchsen

E485C LCH/BEH

Laufrollen (pro Seite)	9
Stützrollen (pro Seite)	3
Tragende Kettenlänge (mm)	4400
Min. Spurbreite (mm)	2390
Max. Spurbreite (mm)	2890
Lieferbare Bodenplatten, Breite (mm)	600-700 800-900

Bodenplatten..... Dreisteg-Bodenplatten
Anzahl pro Seite..... 50
Höhe der Bodenplatte 36 mm



HYDRAULIKSYSTEM

Hochleistungsdoppelpumpen mit elektronischer Regelung der Fördermenge. Automatische Rückstellung der Verstellpumpen auf Null bei Neutralstellung der Bedienhebel. Hauptsteuerventil mit Notabschaltung und „Anti-Drift“-Ventil
H.A.O.A Bedarfssteuerung (Hydrotronic Active Operation Aid)
E.S.S.C. (Engine Speed Sensing Control)
D.O.C. (Dipper Optimized Control)
C.P.B. (Continuous Power Boost)
A.E.P. (Advanced Electronic Processor) der nächsten Generation
3 Betriebsarten
H - Modus für schwere Grabarbeiten

S - Modus für Standard-Grab- und Ladeinsätze
E - Modus für höchste Kraftstoffeffizienz

Betriebsarten für Anbaugeräte

Hammer (Einweg-Hydraulikkreis)
Schere (Zwei-Wege-Hydraulikkreis)
Einstellung von Fördermenge und Druck
für die Anbaugeräte in der Kabine, Speicherung von 20 Voreinstellungen

Hydraulikpumpen

Max. Förderstrom bei Nennleistung..... 2 x 370 l/min
Steuerkreislauf mit Zahnradpumpe max 30 l/min

Steuerventil

Typ..... 8-Wege-Ventil

System Druck

Ausleger, Schwinde und Schaufel..... 31,4 MPa
mit Power Boost 34,3 MPa
Fahrt..... 34,3 MPa
Schwenkbewegung 25 MPa
Pilotsteuerkreis..... 5 MPa



FÜLLMENGEN

Motoröl 42,5 l
Kraftstofftank..... 640 l
Hydrauliksystem (einschl. 283 l Tank)..... 530 l
Kühlsystem 47,4 l



SCHWENKWERK

Schwenkantrieb..... Axialkolbenmotor
Schwenkbremse hydrostatisch, Feststellbremse
Schwenkgeschwindigkeit 0-7,8 U/min



FAHRERKABINE UND BEDIENELEMENTE

Fahrerkabine

Struktur Vollständig geschlossene Stahlstruktur
EVO-Fahrerkabine..... Weiterentwicklung von Komfort und Sicherheit in Übereinstimmung mit den Normen für ROPS (ISO 12117-2) und FOPS (ISO 10262 Stufe II)
Rückfahrkamera..... Standard
Monitor..... Integrierter Multifunktionsmonitor mit einem Display für die Rückfahrkamera

Fahrersitz

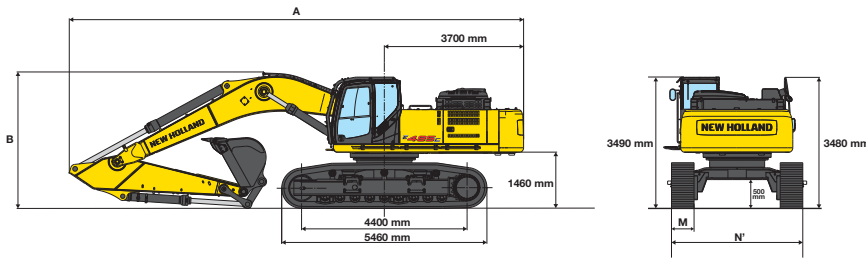
Fahrersitz verstellbar, beheizt
Fahrsteuerung..... über zwei Handhebel oder Pedale für Fahrtrichtung und unabhängige Kettenbewegungen
Auslegersteuerung und Schwenken. Zwei Bedienhebel mit vier Funktionen

Schallpegel

Garantierter Außenpegel (EU-Richtlinie 2000/14/EC)..... LwA 106 dB(A)
Geräuschpegel in der Fahrerkabine (ISO 6396)..... LpA 71 dB(A)

E485C

GERÄTEABMESSUNGEN - MONOBLOCKAUSRÜSTUNG Auslegerlänge 7,00 m



LCH VERSION

LÖFFELSTIEL		2900	3450	4040
A - Gesamtlänge	mm	12140	12080	12080
B - Höhe Ausleger in Transportstellung	mm	3750	3630	3630
Gesamthöhe	mm	3750	3630	3630

EINSATZGEWICHT MONOBLOCKAUSRÜSTUNG

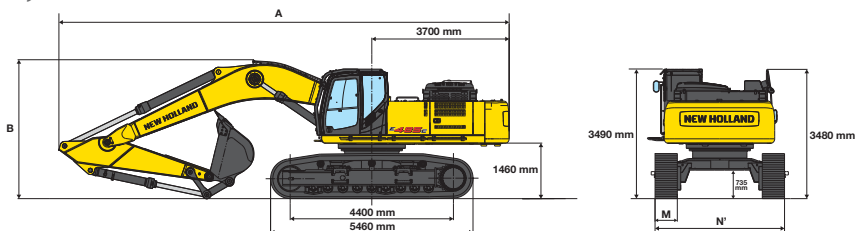
		LCH VERSION			
M - Bodenplattenbreite	mm	600	700	800	900
N - Breite (für Transport verringert)	mm	2990	3090	3190	3290
N' - Max. Breite	mm	3490	3590	3690	3790

2900 LÖFFELSTIEL		LCH VERSION			
Einsatzgewicht	kg	49080	49630	50190	50740
Bodendruck	bar	0,91	0,79	0,7	0,63

3450 LÖFFELSTIEL		LCH VERSION			
Einsatzgewicht	kg	49260	49810	50360	50910
Bodendruck	bar	0,92	0,80	0,70	0,63

4040 LÖFFELSTIEL		LCH VERSION			
Einsatzgewicht	kg	49450	50000	50550	51100
Bodendruck	bar	0,91	0,79	0,70	0,63

GERÄTEABMESSUNGEN - BEH - MASSENAUSHUB Auslegerlänge 6,30 m



LÖFFELSTIEL		2600
A - Gesamtlänge	mm	11490
B - Höhe Ausleger in Transportstellung	mm	3830
Gesamthöhe	mm	3830

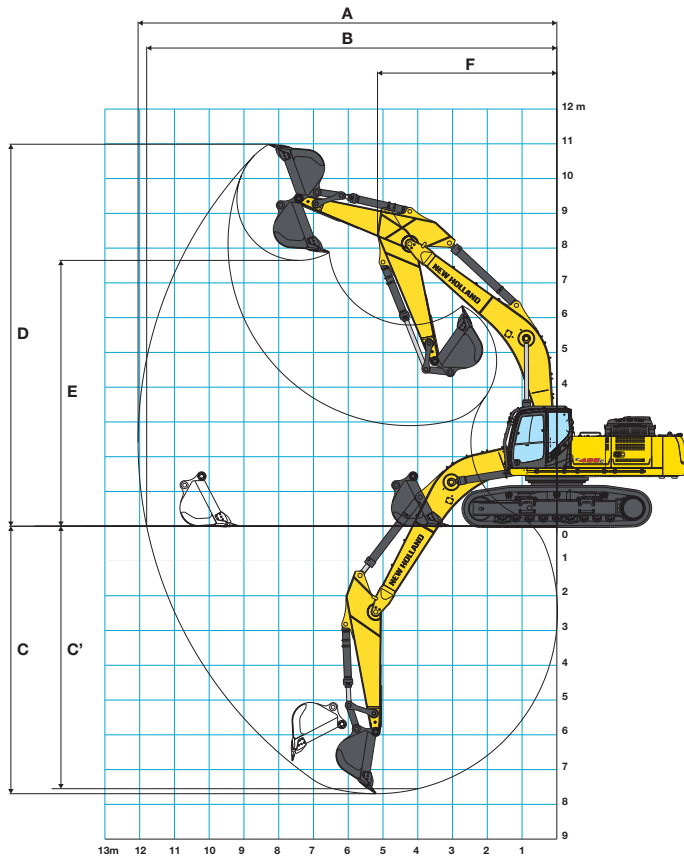
EINSATZGEWICHT - BEH - MASSENAUSHUB

		BEH VERSION			
M - Bodenplattenbreite	mm	600	700	800	900
N - Breite (für Transport verringert)	mm	2990	3090	3190	3290
N' - Max. Breite	mm	3490	3590	3690	3790

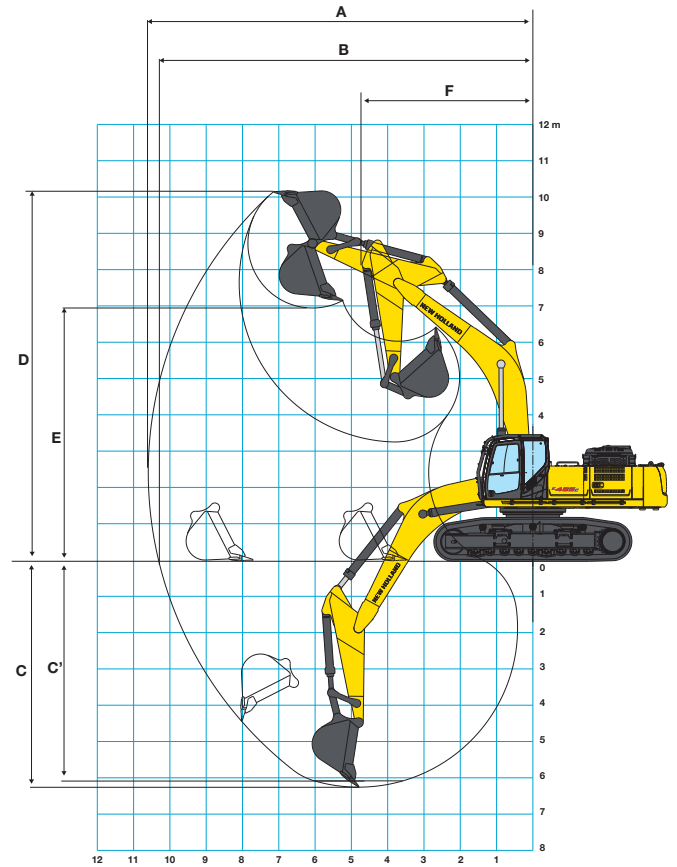
2600 LÖFFELSTIEL		LCH VERSION			
Einsatzgewicht	kg	48350	48900	49450	50000
Bodendruck	bar	0,90	0,77	0,69	0,62

GRABLEISTUNG

MONOBLOCKAUSRÜSTUNG



BEH - MASSENAUSHUB



LÖFFELSTIEL		MONOBLOCKAUSRÜSTUNG			BEH
		2900	3450	4040	2600
A - Max. Grabtiefe	mm	11520	12050	12540	10600
B - Max. Reichweite auf Bodenhöhe	mm	11260	11800	12310	10310
C - Max. Grabtiefe	mm	7140	7690	8280	6260
C' - bei 2,4 m Planum	mm	6980	7550	8150	6080
D - Max. Reichhöhe	mm	10730	10990	11050	10150
E - Max. Auskipphöhe	mm	7400	7650	7740	6940
F - Min. Schwenkradius	mm	5220	5160	5170	4710

GRABKRÄFTE

LÖFFELSTIEL		MONOBLOCKAUSRÜSTUNG			BEH
		2900	3450	4040	2600
Löffel	daN	24800	24800	24800	25390
Löffelstiel	daN	22640	19985	17945	23250

MIT POWER BOOST

LÖFFELSTIEL		MONOBLOCKAUSRÜSTUNG			BEH
		2900	3450	4040	2600
Löffel	daN	27000	27000	27000	27740
Löffelstiel	daN	24780	21820	19580	25390

MONOBLOCKAUSRÜSTUNG

TIEFLÖFFEL			E485C LCH		
Füllmenge			Löffelstiel mm		
Schnittbreite	(ISO 7451)	Gewicht	2900	3450	4040
mm	m ³	kg			
1320	1,66	1231			
1420	1,83	1328			
1550	2,05	1409			
1670	2,26	1468			

BEH - MASSENAUSHUB

TIEFLÖFFEL			E485C BEH
Füllmenge			Löffelstiel mm
Schnittbreite (ISO 7451)	Füllmenge	Gewicht	
mm	m ³	kg	2600
1320	1,66	1231	
1420	1,83	1328	
1550	2,05	1409	
1670	2,26	1468	
1740	2,60	1850	

Standard-Grabeinsätze
(Spezifisches Materialgewicht
< 1,8 t/m³)

E485C

HUBLEISTUNG - MONOBLOCKAUSRÜSTUNG

LCH VERSION - LÖFFELSTIEL 2900 mm

HÖHE	AUSLADUNG														REACH m
	1,5 m		3,0 m		4,5 m		6,0 m		7,5 m		9,0 m		MAX. REICHWEITE		
	GERADE	QUER	GERADE	QUER	GERADE	QUER	GERADE	QUER	GERADE	QUER	GERADE	QUER	GERADE	QUER	
+10,5 m									10,5*	10,5*			10,6*	9,8	8,56
+9,0 m									11,2*	11,2*	10,6*	9,3	10,6*	8,9	9,30
+7,5 m					19,3*	19,3*	14,6*	14,6*	12,3*	11,4	11,1*	9,1	10,8*	8,1	9,75
+6,0 m					24,1*	22,6	16,9*	15,4	13,6*	11,4	11,8*	8,9	11,0	7,7	9,95
+4,5 m					17,8*	17,8*	18,7*	14,8	14,7*	11,0	12,5*	8,7	10,9	7,6	9,93
+3,0 m					22,0*	21,3	19,7*	14,4	15,5*	10,8	12,3	8,5	11,2	7,8	9,66
+1,5 m			16,9*	16,9*	26,2*	21,7	19,7*	14,3	15,6*	10,7	12,3	8,5	12,1	8,4	9,14
0 m			26,6*	26,6*	24,4*	22,0	18,8*	14,4	14,8*	10,7			13,0*	9,5	8,32
-1,5 m			27,8*	27,8*	21,1*	21,1*	16,3*	14,7					13,4*	11,9	7,08

LCH VERSION - LÖFFELSTIEL 3450 mm

HÖHE	AUSLADUNG														REACH m								
	1,5 m		3,0 m		4,5 m		6,0 m		7,5 m		9,0 m		MAX. REICHWEITE										
	GERADE	QUER	GERADE	QUER	GERADE	QUER	GERADE	QUER	GERADE	QUER	GERADE	QUER	GERADE	QUER									
+9,0 m															9,0*	9,0*	8,16						
+7,5 m															9,7*	9,1	8,6*	8,6*	9,19				
+6,0 m															10,4*	10,4*	9,9*	9,1	8,6*	8,1	9,88		
+4,5 m													13,4*	13,4*	11,6*	11,5	10,5*	9,2	8,8*	7,5	10,31		
+3,0 m											22,2*	22,2*	15,9*	15,1	12,9*	11,5	11,3*	8,9	9,2*	7,1	10,50		
+1,5 m											21,7*	21,7*	18,0*	14,8	14,2*	11,0	12,0*	8,6	9,9*	7,0	10,47		
0 m											8,9*	8,9*	22,5*	21,2	19,3*	14,3	15,1*	10,7	12,3	8,5	10,3	7,2	10,22
-1,5 m	11,6*	11,6*	15,6*	15,6*	26,6*	21,5	19,7*	14,1	15,5*	10,5	12,2	8,4	10,9	7,6	9,73								
-3,0 m	17,9*	17,9*	23,1*	23,1*	25,2*	21,6	19,1*	14,2	15,1*	10,5			12,1*	8,5	8,97								
-4,5 m			30,8*	30,8*	22,5*	21,6	17,3*	14,4	13,4*	10,8			12,6*	10,2	7,84								
-6,0 m					17,5*	17,5*	13,1*	13,1*					12,7*	12,7*	6,14								

LCH VERSION - LÖFFELSTIEL 4040 mm

HÖHE	AUSLADUNG														REACH m										
	1,5 m		3,0 m		4,5 m		6,0 m		7,5 m		9,0 m		10,5 m			MAX. REICHWEITE									
	GERADE	QUER	GERADE	QUER	GERADE	QUER	GERADE	QUER	GERADE	QUER	GERADE	QUER	GERADE	QUER		GERADE	QUER								
+9,0 m															7,4*	7,4*	8,80								
+7,5 m															8,7*	8,7*	7,2*	7,2*	9,76						
+6,0 m															9,1*	9,0	7,2*	7,1*	10,41						
+4,5 m													10,7*	10,7*	9,8*	9,0	9,1*	7,2	7,3*	6,9	10,81				
+3,0 m													20,1*	20,1*	14,8*	14,8*	12,1*	11,1	10,6*	8,9	9,7*	7,1	7,7*	6,6	11,00
+1,5 m													24,1*	22,1	17,1*	15,0	13,5*	11,0	11,5*	8,6	9,9	6,9	8,2*	6,5	10,97
0 m			10,2*	10,2*	24,2*	21,6	18,7*	14,4	14,6*	10,7	12,2*	8,4	9,8	6,8	9,1*	6,6	10,73								
-1,5 m	10,9*	10,9*	15,1*	15,1*	26,6*	21,3	19,4*	14,1	15,2*	10,4	12,0	8,2			10,0	7,0	10,27								
-3,0 m	16,0*	16,0*	21,0*	21,0*	25,8*	21,4	19,3*	14,0	15,2*	10,4	12,0	8,2			11,1	7,7	9,55								
-4,5 m	22,0*	22,0*	28,8*	28,8*	23,8*	21,4	18,0*	14,2	14,1*	10,5					11,9*	9,0	8,49								
-6,0 m			27,2*	27,2*	19,8*	19,8*	15,1*	14,1							12,4*	11,5	6,97								

HUBLEISTUNG - BEH

LÖFFELSTIEL 2600 mm

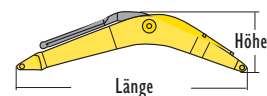
HÖHE	AUSLADUNG														REACH m								
	1,5 m		3,0 m		4,5 m		6,0 m		7,5 m		9,0 m		MAX. REICHWEITE										
	GERADE	QUER	GERADE	QUER	GERADE	QUER	GERADE	QUER	GERADE	QUER	GERADE	QUER	GERADE	QUER									
+7,5 m																	12,4*	12,3	7,44				
+6,0 m																	12,4*	10,7	8,28				
+4,5 m													12,5*	12,0			12,6*	9,6	8,79				
+3,0 m													12,5*	12,0			12,6*	9,6	8,79				
+1,5 m													27,1*	22,9	19,5*	15,4	15,5*	11,4			12,9	9,0	8,98
0 m													27,8*	22,5	20,4*	15,0	16,1*	11,2			13,4	9,3	8,69
-1,5 m			23,4*	23,4*	26,8*	22,5	20,1*	14,9	15,8*	11,1							14,8*	10,2	8,10				
-3,0 m			32,7*	32,7*	24,2*	22,4	18,4*	15,1									14,8*	12,0	7,16				
-4,5 m					18,9*	18,9*											14,7*	14,7*	5,67				

Alle Angaben in Tonnen ohne Tieflöffel

Traglastangaben gemäß ISO 10567 für Gerät ohne Tieflöffel. Die angegebenen Werte entsprechen 87% der hydraulischen Leistung oder 75% der statischen Kipplast. Werte mit Sternchen (*) sind durch das hydraulische System begrenzt.

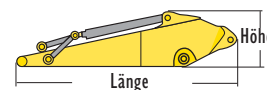
GEWICHT UND ABMESSUNGEN DER KOMPONENTEN

AUSLEGER		MONOAUSLEGER 7,00 m	BEH 5,780 m
Länge	mm	7260	6560
Höhe	mm	1750	1880
Breite	mm	930	930
Gewicht	kg	3940	3830



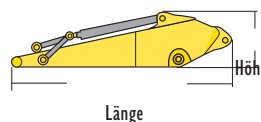
MONOBLOCKAUSRÜSTUNG - LCHVERSION

LÖFFELSTIEL		2900	3450	4040
Länge	mm	4200	4730	5340
Höhe	mm	1140	1140	1130
Breite	mm	540	540	540
Gewicht	kg	1840	2020	2230



BEHVERSION

LÖFFELSTIEL		2600
Länge	mm	3900
Höhe	mm	1190
Breite	mm	540
Gewicht	kg	1780



Gegengewicht	kg	10000
--------------	----	-------

STANDARD AUSRÜSTUNG

- Tier 4 interim-Motor; 6 Zylinder, 10.5 Liter E485C
- Tier 4 interim-Motor 6 Zylinder; 7.7 Liter E385C
- H.A. O.A. (Hydrotronic active operation aid)
- C.P.B. (Continuos Power Boost)
- Leerlaufdrehzahlautomatik
- Verstellunterwagen
- 1 Kettenführung pro Seite (2 für den E485C)
- 2-stufiger Fahrmotor mit automatischer Downshift-Funktion
- Betankungspumpe mit Abschaltautomatik
- Werkzeugkasten
- Zentralschmieranlage
- dauergeschmierter Drehkranz
- Kaltstarthilfe für den Motor bis -25° C, Standard
- Rückspiegel
- Rückfahrkamera
- Zwei Arbeitsscheinwerfer an der Ausrüstung
- Löffelstiel mit Aufpanzerung
- Fahrerkabine zertifiziert nach ISO 12177-2 (ROPS) und ISO 10262 (FOPS)
- Transparentes Kabinendach und einklappbares Frontfenster
- Mechanische Sitzfederung
- Verstellbare Armstützen
- A.E.P. (Advanced Electronic Processor) der nächsten Generation
- Multifunktionsmonitor mit integrierter Rückfahrkamera, Betriebsmodi und Anbaugeräteauswahl, Messanzeigen für Kühlmitteltemperatur, Kraftstofftank, AdBlue-Tank. Menüfunktionen für die Kraftstoffverbrauchsanzeige, Wartungspläne, Systemstatus. Leerlaufdrehzahlautomatik.
- Automatische Klimaanlage
- Radio USB&Bluetooth mit Lautsprechersatz
- Druckentlastungsschalter für Anbaugerätewechsel
- Hupe

OPTIONEN

- Diebstahlsicherung
- Rundumleuchte
- Zus. Scheinwerfer und Regenschutz in der Kabine
- Kabinenfrontschutzgitter
- Unterfahrerschutz
- Zusätzliche Kettenführungen vorn und hinten
- Vorbereitung Hydraulischer Schnellwechsler (Sicherheitsbetätigung)
- Hebezeugpaket (Lasthaken, Rohrbruchsicherungen, Überlastwarnung)
- Beheizbarer, luftgefederter Sitz
- Hammer- / Scherenkreislauf mit Fußsteuerung
- Hammer- / Scherenkreislauf mit HPC Proportionalsteuerung auf dem Joystick
- Hammer- / Scherenkreislauf und Zusatzkreislauf Greiferdrehen mit 2 HPC Proportionalsteuerungen auf den Joysticks
- Einteiliger Ausleger, BEH Stiel für Massenaushub oder Verstellausrüstung (nur E385C)
- E485C Löffelstiele BEH :
2150 mm
- E485C Löffelstiele LCH:
2600 mm (BEH version)
2900 mm
3450 mm
- 4040 mm
- E485C Bodenplatten LCH/BEH: 600 - 700 - 800 - 900 mm
Kette mit Doppelsteg-Bodenplatten 600 mm
- E385C Löffelstiele BEH :
2150 mm XD
- E385C Löffelstiele EL/LC :
2330 mm
2600 mm
2600 mm XD
3300 mm
4150 mm
- E385C Bodenplatten:
EL/BEH: 600 - 700 - 800 mm
LC: 600 - 700 - 800 - 900 mm
Kette mit Doppelsteg-Bodenplatten 600 mm

ERSATZTEILE UND KUNDENDIENST

Das New Holland Händlernetzwerk ist die beste Gewähr für die dauerhafte Leistungsfähigkeit der Maschinen, die bei unseren Kunden im Einsatz sind. New Holland Servicetechniker an jedem einzelnen Servicestützpunkt sind mit einer Komplettausstattung ausgerüstet, die den hohen Qualitätsstandards von New Holland entspricht und sind so in der Lage, alle Wartungs- und Reparaturarbeiten schnell und fachgerecht durchzuführen. Das weltweite New Holland Service-Netzwerk gewährleistet eine schnelle und zuverlässige Versorgung mit Ersatzteilen und sorgt so für geringe Standzeiten, höhere Produktivität und natürlich auch für eine hohe Rentabilität der Maschinen unserer Kunden.



BEI IHREM NEW HOLLAND HÄNDLER

Die Informationen in dieser Broschüre sind nur allgemeiner Art. Die Firma NEW HOLLAND CONSTRUCTION MACHINERY S.p.A. kann Detailangaben oder Spezifikationen zu dem in dieser Broschüre beschriebenen Produkt jederzeit aus technischen oder sonstigen Gründen ändern. Die Abbildungen zeigen die Produkte nicht notwendigerweise in Standardausführung. Die hier gezeigten Abmessungen, Gewichte und Fassungsvermögen, sowie die verwendeten Umrechnungsdaten sind nur ungefähre Angaben und im Rahmen der normalen Fertigungsmethoden Abweichungen unterworfen.

Published by NEW HOLLAND CONSTRUCTION MACHINERY S.p.A
Printed in Italy - MediaCross Firenze - Cod 30669DE - Printed 05/13

Printed on recycled paper
CoC-FSC 000010 CQ Mixed sources



www.newholland.com

