



2018 | MF DM en M-SERIE

Maaiers en kneuzers

Innovatieve en efficiënte maaiers en kneuzers



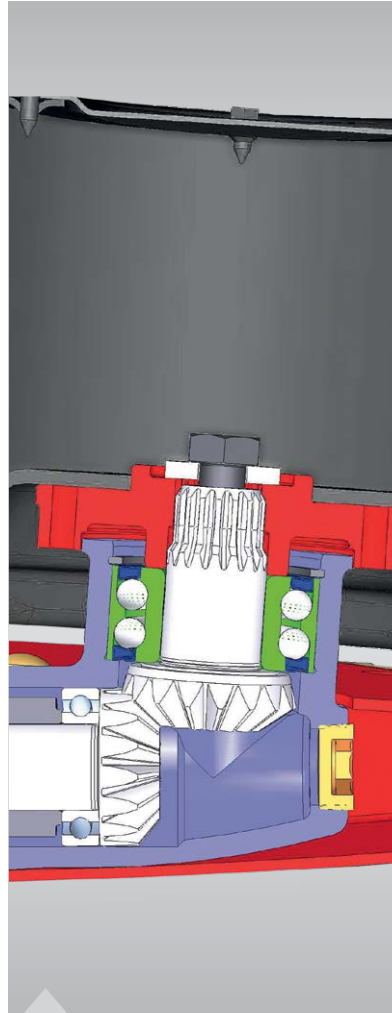
VAN MASSEY FERGUSON



Pag. 04
MF M-SERIE: Trommelmaaiers



Pag. 06
MF Farmer DM-serie:
Schijvenmaaiers



Pag. 08
MF Professional DM-serie:
Schijvenmaaiers en kneuzers



Pag. 09
driveGUARD®



Pag. 10
MF-schijvenmaaiers: Achter
aangebouwde schijvenmaaier



Pag. 13
MF-schijvenmaaier-kneuzers:
Getrokken middenophanging



Pag. 18
Specificaties

Inhoud

- 04 MF M-serie: Trommelmaaiers
- 06 MF Farmer DM-serie: Schijvenmaaiers
- 08 MF Professional DM-serie: Schijvenmaaiers en kneuzers
- 09 **driveGUARD®**
- 10 MF-schijvenmaaiers: Achter aangebouwde schijvenmaaier
- 11 MF-schijvenmaaiers: Achter aangebouwd, driepuntshefinrichting, middenophanging
- 12 MF-schijvenmaaier: Achteraanbouw, middenophanging, verticale opklapping
- 13 MF-schijvenmaaier-kneuzers: Getrokken middenophanging
- 14 Voor aangebouwde MF-schijvenmaaiers en schijvenmaaier-kneuzers
- 16 MF-vlinderschijvenmaaier-kneuzercombinatie
- 18 Specificaties

MF M-SERIE: Trommelmaaiers

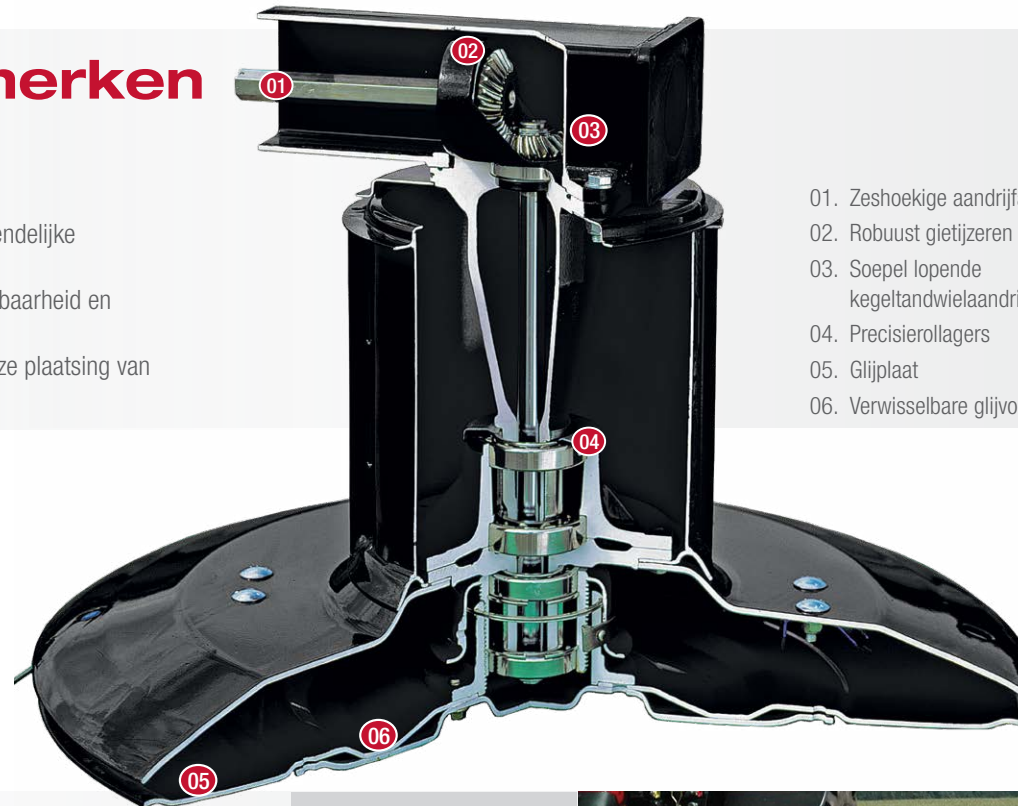
De trommelmaaiers uit de M-serie van Massey Ferguson bieden een betrouwbare en economische oplossing voor het oogsten van hoogwaardig gewas, zelfs in de moeilijkste omstandigheden. Een exacte snede met een hoge uitvoer zorgt voor een perfect compact zwad. Grote hoeveelheden gewas kunnen snel worden gemaaid zonder gevaar voor blokkering of schade. Massey Ferguson-trommelmaaiers zijn verkrijgbaar in voor en achter aangebouwde versies.

Belangrijkste kenmerken en voordelen

- Simpel, robuust en betrouwbaar
- Groot trommelcontactoppervlak voor lage bodemdruk en vriendelijke gewasbehandeling
- Groot vierkant stalen frame zorgt voor uitzonderlijke betrouwbaarheid en lange levensduur
- Uitstekende zwadformatie gegarandeerd door de paarsgewijze plaatsing van de trommels met grote doorgang tussen de trommels

De maitrommel

Het hart van de maaiers van de MF M-serie wordt gevormd door de maitrommel. Massey Ferguson-trommels zijn ontwikkeld voor perfecte resultaten onder alle omstandigheden en zijn snel en gemakkelijk te onderhouden. De trommels zijn op vijf punten gemonteerd en zijn niet gelast maar zitten met bouten op hun plek vast. De draaiende glijleden glijden gemakkelijk over oneffen grond om slijtage en gewasbesmetting te voorkomen. De glijvoet kan gemakkelijk en eenvoudig worden vervangen. Alle Massey Ferguson-trommelmaaiers zijn uitgerust met het standaard snelle meswisselsysteem en de kegeltandwielen lopen in een levenslang gevuld oliebad voor soepel en onderhoudsvrij gebruik.



- 01. Zeshoekige aandrijftras
- 02. Robuust gietijzeren lagerhuis
- 03. Soepel lopende kegeltandwiel aandrijving
- 04. Precisie rollagers
- 05. Glijplaat
- 06. Verwisselbare glijvoet

Achtermaaier met zijophanging





Variabele zwadbreedte



Frontaanbouw met getrokken bok

Optimaal volgen van de bodem, ook op het moeilijkste terrein, wordt gegarandeerd met de MF M 304 FZ-maaier die is uitgerust met de driedimensionaal de bodem volgende getrokken bok. De koppeling kan vrij draaien in lengte- en breedterichting zodat een nette snede is gegarandeerd en het gewas niet wordt besmet met aarde. Het ontwerp van de hefinrichting met zijn eenvoudige veerophanging helpt de maaier eenheid beschermen tegen ongewenste belasting.



Frontaanbouw pendelbok

De voor aangebouwde maaiers MF M 254 FP, MF M 294 FP-V, MF M 304 FP-V en MF M 334 FP-V met pendelbok zijn ideaal voor gebruik in combinatie met achter aangebouwde maaiers of een laadwagen. De pendelende hefinrichting maakt dwarsbeweging mogelijk tot +/- 5° voor exact maaien op hoge snelheid op oneven bodem.

Achteraanbouw met zijophanging

De MF M 182, MF M 222, MF M 254 en MF M 294 zijn de klassieke trommelmaaier voor kleine en middelgrote boerderijen. De eenvoudige, duurzame constructie van deze maaier zorgt voor probleemloze werking en een net, compact zwad. Het botsingsbeschermingssysteem voorkomt schade aan de maaibalken wanneer deze een obstakel raken. Alle modellen kunnen worden omgeschakeld van werk- naar transportstand zonder dat u uit de tractorstoel hoeft te komen. Aanpasbare trekarmen maken aanpassen aan het spoor mogelijk. De modellen MF M 182 en MF M 222 kunnen ook worden uitgerust met de optionele tandkneuzer voor nog meer veelzijdigheid.

Achteraanbouw met middenophanging

De maaier MF M 304 TL maakt gebruik van een middenophanging zodat de maaier eenheid wordt aangebouwd en getrokken vanuit het zwaartepunt. De middenophanging maakt +/- 13° zijdelings draaien mogelijk. De maaier wordt geheven en neergelaten met één enkele hydraulische cilinder. De bodemdruk wordt geregeld met het Massey Ferguson TurboLift-systeem. Dit systeem heeft een aanpasbare hydropneumatische accumulator om de druk van de maaibalk te regelen, zodat de maaier zich aan zeer verschillende veldomstandigheden kan aanpassen.



DM-SERIE

MF Farmer-serie: Schijvenmaaiers

De MF DM 164, MF DM 205, MF DM 246, MF DM 287 en MF DM 328 bieden een robuuste en economische oplossing voor kleine en middelgrote boerderijen zonder op kwaliteit en afwerking in te leveren. Deze maaiers zijn ideaal voor boeren met minder krachtige tractoren of een beperkte hoeveelheid maaiwerk vanwege de vele kenmerken die u alleen op grotere, duurdere machines zou verwachten.



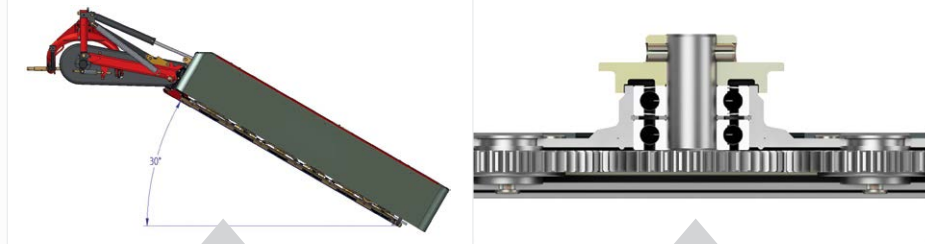
Kenmerken van de MF DM 164, MF DM 205, MF DM 246, MF DM 287 en MF DM 328 zijn o.a.:

- Een aftakas met vliegwielp koppeling, die de kracht via een V-riem overbrengt van de tractor naar de in lijn geplaatste maaibalk.
- Alle individuele maaischijven zijn uitgerust met breekboutbeveiliging zodat schade wordt voorkomen bij botsingen met obstakels. Deze bouten kunnen eenvoudig op het veld worden vervangen.
- Het platte profiel is ideaal voor zware gewassen en zorgt, in combinatie met de standaard stenenbeveiliging en de grote geharde slede, voor jaren probleemloos gebruik.
- Gebouwd voor prestaties onder de meest moeilijke omstandigheden.
- Zorgt voor een exacte snede en hoge materiaaldoorstroom zonder materiaalbuffer en laat zachte zwaden en hoogwaardig gewas achter.



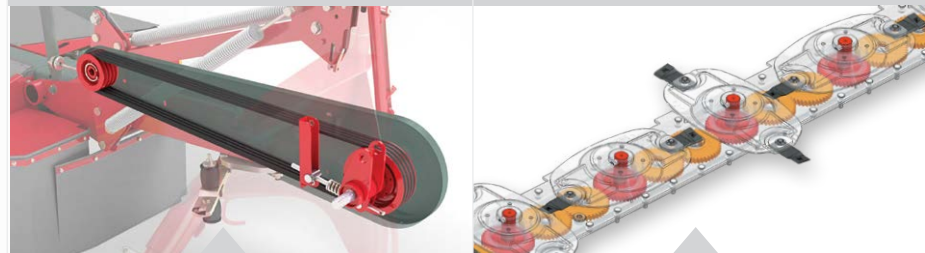
Belangrijkste kenmerken en voordelen

- Geschikt voor meerdere toepassingen
- Geschikt voor gebruik met kleinere tractoren
- Lage vermogensbehoefte
- Maaibalk met veermontage - Lage gronddruk, zacht voor gewassen



Bevestiging aan zijkant: om te maaien op hellend terrein

Solide lagerhuis - hoge betrouwbaarheid in gebruik



Schokdempende V-riemaandrijving

Duurzame in oliebad gemonteerde maaibalk

Laag gewicht - breed bereik

Schijvenmaaiers van Massey Ferguson met rechte tandwielaandrijving garanderen een lange levensduur en lage gebruikskosten. De lichtgewicht constructie maximaliseert de opbrengst, zelfs met kleinere tractoren zijn bredere werkbreedtes mogelijk. Het eenvoudige, onderhoudsvriendelijke ontwerp van deze maaiers zorgt bovendien voor minimale uitval.

Exact maaien - zelfs onder moeilijke omstandigheden

De zeer nauwkeurig gefabriceerde maaibalk met tandwielbad en elliptische schijven, draaiende zwadvormers en robuuste doorvoertrommels maken een net snijpatroon en een goede doorvoer mogelijk, zelfs op moeilijk terrein.

Hoofdkenmerken van onze maaibalk

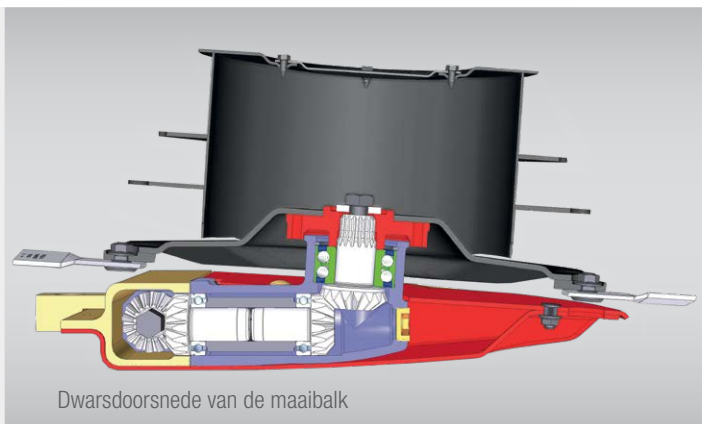
Weinig slijtage en onderhoudsvriendelijk. Alle componenten van de geschroefde maaibalk zijn in de basisplaat gemonteerd, met een eenvoudig te verwijderen dekplaat.

- Uitgerust voor alle belastingen dankzij de robuuste constructie met hoogwaardige materialen
- Superieure Massey Ferguson-messen voor extreem hoge snijkwaliteit
- Overal zijn hoogwaardige rollagers gebruikt voor soepel lopende aandrijvingen en lange levensduur
- Volledige afdichting van de hele maaibalk

MF Professional-serie: Kenmerken

Schijvenmaaiers en kneuzers

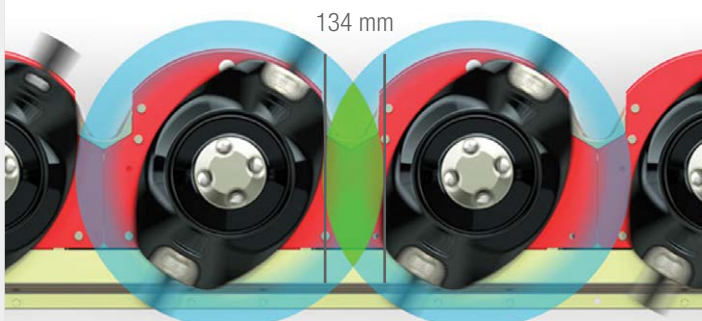
De Professional-serie is ontwikkeld voor loonbedrijven en grotere boerderijen om ook grote werkzaamheden aan te kunnen. Deze serie heeft veel exclusieve kenmerken die zorgen voor hoge prestaties en lage gebruikskosten.



Dwarsdoorsnede van de maaibalk



Gestroomlijnde maaibalk (onderzijde)



Oversnede: grote overlap, ver naar voren geplaatst

Het geheim van een perfecte snede

De compacte haakse tandwieloverbrenging

Het hart van dit systeem is een continue, groot bemeten zeshoekige as en een robuuste haakse aandrijving onder alle maaierschijven. Dit resulteert in een gelijkmatige vermogensdistributie over alle maaierschijven en een uitbalancerend van draaimomentbelastingen. De slijtage van componenten is belangrijk lager in vergelijking met een maaibalk met conventionele rechte tandwiel aandrijving. De componenten zijn gemonteerd op een robuuste maar flexibele eenheid. De Massey Ferguson-schijvenmaaiers met compacte haakse aandrijving zijn duurzaam en vragen een laag aftakvermogen. Zo zorgen ze voortdurend voor kostenbesparende hoge maaiprestaties.

Ergonomie van de maaibalk

De ergonomie van de maaibalk bepaalt of u kwaliteitsgewas kunt oogsten. De technici van Massey Ferguson zijn erin geslaagd om een perfect gestroomlijnde maaibalk te ontwikkelen met optimaal profiel aan de onderzijde. Daardoor wordt zelfs onder slechte omstandigheden aardophoping in veldgewassen of op nat land voorkomen. De grond wordt netjes gescheiden van het gewas en stroomt weg onder de maaibalk. Met een maaibalk van Massey Ferguson kunt u doorgaan met werken wanneer anderen het opgeven of zelfs niet met werken kunnen beginnen.

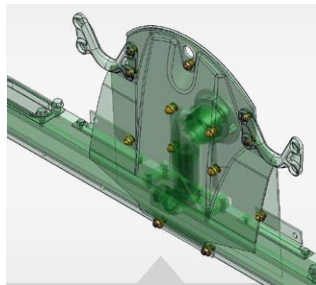
Mesoverlap

Een perfecte snede wordt bereikt dankzij de grote overlapping van de maaischijven die ver naar voren zijn geplaatst. Massey Ferguson-maaiers maken gebruik van grotere schijven en hun speciale vorm zorgt ervoor dat ze grote hoeveelheden gewas kunnen verwerken - een belangrijk aspect, vooral voor zwaar, liggend materiaal. Een schoon snijpatroon is met een Massey Ferguson-maaier gegarandeerd!

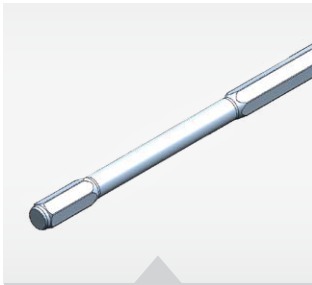
Kenmerken van de compacte haakse aandrijving

Alles is goed uitgedacht voor een hoog niveau aan operationele betrouwbaarheid en lage gebruikskosten

Veel technische expertise is gaan zitten in het ontwerp van de maaibalk. De zeshoekige hoofdaandrijving bijvoorbeeld is ontworpen met een vooraf bepaald breekpunt dat de voedingsstroom tussen maaibalk en tractor onderbreekt bij plotselinge overbelasting, zodat dure en tijdrovende reparaties worden voorkomen. Opgeschroefde sleden en messensnelwissel verkorten de uitvaltijden. Met zijn levenslange oliesmering is de maaibalk grotendeels onderhoudsvrij; de smering van de maaibalk is onder alle maaiomstandigheden gegarandeerd.



Opgeschroefde structuur



Zeskantige as voor efficiënte overdracht van het vermogen



Gestroomlijnde maaibalk (onderzijde)



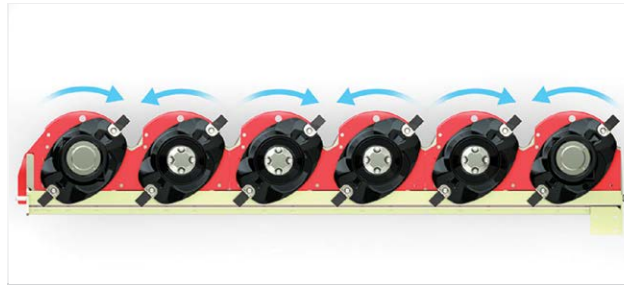
Messensnelwissel

Axiale of paarsgewijze werking - alles is mogelijk

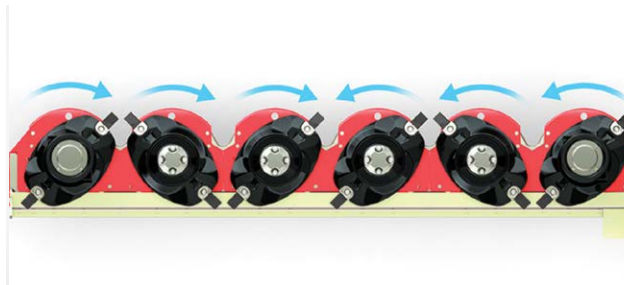
Omdat de compacte haakse aandrijving is opgeschroefd, kunt u de draairichting van alle modules aanpassen aan uw individuele behoeften - zelfs na meerdere jaren.

De maaischijven worden omgezet van axiale naar paarsgewijze werking door gewoon de hoekaandrijving om te schakelen - zonder enige extra componenten.

U kunt uw Massey Ferguson-maaier aanpassen aan veranderende algemene omstandigheden. Wat er ook op uw weg komt, u hebt altijd de juiste maaitechnologie.

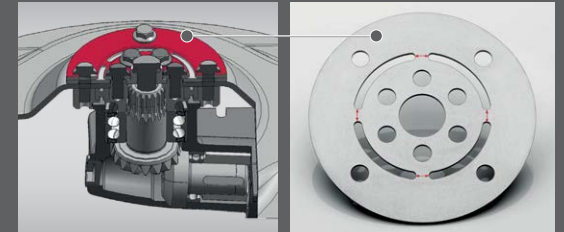


Axiale werking



Paarsgewijze werking

drive GUARD®



Elke boer weet uit ervaring dat vreemde voorwerpen die per ongeluk in de maaier worden getrokken aanzienlijke schade kunnen veroorzaken.

Massey Ferguson voorkomt dit soort schade met driveGUARD® - het marktleidende overbelastingsbeveiligingssysteem.



Beter beschermd dan ooit

Wanneer een vreemd voorwerp de maaischijf vastzet, breekt de driveGUARD® af op de vooraf bepaalde breekpunten.

Dit onderbreekt de aandrijvingsketen en de maaierschijf kan vrij draaien.



Niets is kostenbesparender

driveGUARD® biedt de klant extreem kostenbesparende en betrouwbare bescherming omdat alleen de wegwerp-overbelastingsschijf hoeft te worden vervangen als dat nodig is.

MF-schijvenmaaiers: Achter aangebouwde schijvenmaaier

MF DM 204, MF DM 255 P, MF DM 306 P en MF DM 357 P

De schijvenmaaiers uit de MF Professional-serie hebben individuele compacte haakse aandrijving die een extreem soepele krachtoverbrenging naar alle schijven bieden, met als resultaat minder slijtage dan bij een conventionele tandwielaandrijving en een langere en meer betrouwbare levensduur van de maaibalk. De wigvormige balk heeft het bijkomende voordeel van een lage snede en het ontwerp met grote schijven zorgt voor een grote overlap, met als resultaat een nette snede, zelfs bij grote hoeveelheden en moeilijke gewassen.

Dankzij het modulaire ontwerp is snel en gemakkelijk onderhoud op het veld mogelijk wanneer dit nodig is.

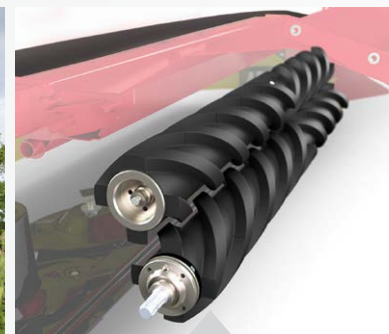


Achter aangebouwde zijophanging

De dwarsvering met gecontroleerde hefinrichting resulteert in een compacte transportpositie en een lage transporthoogte. Een snelwisselsysteem voor de tanden is standaard op de maaiers in de Professional-serie, met als gevolg nog efficiënter gebruik.

Optioneel kan de MF DM 255 P snel en gemakkelijk worden uitgerust met een rol- (RC) of tandkneuzer (KC), de MF DM 306 P kan worden uitgerust met een KC-tandkneuzer.

Een robuuste uitwendige ondersteuning garandeert een lange levensduur van de beschermkappen waardoor de operationele veiligheid van de machine wordt verhoogd.



Rollerkneuzer



Tandkneuzer

MF-schijvenmaaiers: Achteraanbouwde middenophanging

**MF DM 306 TL, MF DM 306 TL-KC,
MF DM 306 TL-RC, MF DM 357 TL,
MF DM 357 TL-KC, MF DM 408 TL en MF DM 459 TL**

- Achter aangebouwde maaier voor tractorklassen met gemiddeld vermogen
- Hydropneumatische vering
- Gemakkelijk in gebruik

Hydropneumatische vering - TurboLift-systeem

Oneindig variabele bodemdrukregeling, met de mogelijkheid om de bodemdruk tijdens het rijden aan te passen aan veranderende omstandigheden.

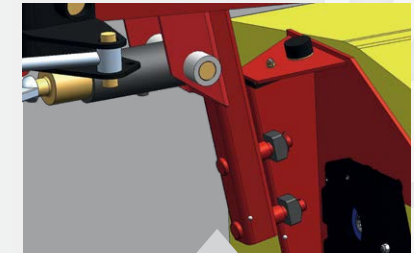
- Vrij zwevend afsnijden
- Gepatenteerde glijdende geleider
- Aanpasbaar aan diverse omstandigheden
- Verbeterde snijkwaliteit
- Minder belasting van het steunframe, de steunbuis en de driepuntshefinrichting
- Vriendelijk voor de zode
- Minder besmetting van het gewas
- Exacte steun en geleiding van de maaibalk
- Zeer goede aanpassing aan de bodem

Het steunframe - de ruggengraat van elke maaier

De maaibalk wordt ondersteund en geleid door het steunframe. Dit is gemaakt van hoogwaardig, tegen vervorming bestendig staal en ontworpen voor extreem hoge belastingen.



TurboLift-systeem



Glijlede

MF-schijvenmaaiers: Achteraanbouw. Middenophanging, verticale opklapping

MF DM 316 TL-V, MF 316 TL-V-KC, MF 316 TL-V-RC
MF DM 367 TL-V, MF DM 367 TL-V-KC, MF DM 367 TL-V-RC

- Achter aangebouwde maaier met middenophanging en verticale opklapping
- Hydropneumatische vering
- SafetySwing-beschermingssysteem
- Maaibalk met plat profiel en rechte tandwielaandrijving

Middenophanging met verticale opklapping.

MF DM TL-V-maaiers worden verticaal opgeklapt om het zwaartepunt tijdens transport bij de machine te houden en bieden een uitstekende gewichtsverdeling van de tractor-maaiercombinatie. Met compacte transportafmetingen van minder dan 3 m breed en een minder dan 4 m hoog zijn deze machines ideaal als regelmatig wegtransport is vereist.

Hydropneumatisch veringsysteem.

TurboLift-systeem voor onbeperkt variabele regeling van de bodemdruk. Past zich aan wisselende veldomstandigheden aan en voorkomt schade aan het grasveld.

SafetySwing-beschermingssysteem.

Voorkomt schade in geval van contact met een obstakel door beweging naar achteren en omhoog. Keert door zijn eigen gewicht automatisch terug in de werkstand. Bovendien hebben MF TL-V-maaiers rondom plastic bumpers ter bescherming tegen lichte schade en een hydraulisch opklapbaar eindpaneel als hoogtebeperking in de transportpositie.



Compacte transportafmetingen



SafetySwing



Eenvoudige aanpassing van de kneuzer

MF-schijvenmaaier-kneuzers: Getrokken maaiers

MF DM 306 TR en MF DM 357 HS TR

- Veelzijdige getrokken maaier
- Centraal bediende trekstangkoppeling

Gebruiksvriendelijk met superieure wendbaarheid

De MF DM 306 TR en MF DM 357 HS TR zijn getrokken maaiers met een centraal bediende trekstangkoppeling. Deze machines onderscheiden zich door hun gebruiksgemak en superieure wendbaarheid. De maaier kan achter de tractor naar links en rechts pendelen. Dit biedt een enorm voordeel, vooral bij gewas dat op de grond ligt, op hellend terrein en op heuvels.

Volgt de bodemcontouren zeer goed

De maaibalk is gemonteerd op de buitenste punten van het steunframe. De parallelle aanpassing van de maaier aan oneffen grond voorkomt betrouwbaar dat de maaier de zode doorsteekt. Zo krijgt u gewas van topklasse zonder besmetting.

Kneuzer - sneller hogere gewaskwaliteit

De MF DM 306 TR en MF DM 357 HS TR kunnen standaard worden uitgerust met een tand- of rollerkneuzer. Met een kneuzer kunt u sneller gewas van hoge kwaliteit bereiken omdat het waterverlies uit de oogst wordt versneld.

Met de speciaal ontwikkelde getrokken ophanging van de maaibalk wordt de bodemdruk tot een minimum beperkt, ongeacht de pendelbeweging.

Gebruiksvriendelijk

De werkhogte kan traploos worden ingesteld binnen een snijhoogte van 3,5 - 7,0 cm. Daardoor kunt u flexibel reageren op veranderende werkomstandigheden. Bovendien kunt u de contactdruk van de maaier perfect aanpassen aan de omstandigheden. Vanwege de hoge hefhoogte van de maaier kunt u draaimanoeuvres op de kopakker naadloos uitvoeren zonder schade aan de dwarse zoden.



MF-schijvenmaaiers en maaier-kneuzercombinatie: **Frontaanbouw:** getrokken bok of pendelbok

MF DM 306 FZ en MF DM 306 FP

- Perfect voor gebruik in maai combinaties
- Hydraulisch veersysteem voor oogsten zonder verlies
- Driedimensionale volging van de bodemcontouren

Verend parallellogram

- Optimaal geplaatst
- Minimale samentrekking van de veer tijdens de oscillerende beweging van de maaier eenheid
- Geringe bodemdruk

Kneusproces

- Tand- en rollerkneuzers verkrijgbaar
- Vriendelijke behandeling van het gewas
- Geen verplettering
- Minder verlies door verkrumming

Kneusintensiteit

- Aanpasbaar aan diverse omstandigheden
- Gemakkelijk aanpasbaar in vier standen, zonder gereedschap
- Individuele elementen gemakkelijk vervangbaar

Eenvoudig directe-aandrijvingsconcept

- Beveiliging tegen overbelasting
- Laag gewicht
- Gemakkelijk te bedienen met weinig extra behoefte aan vermogen





MF-schijvenmaaiers en maaier-kneuzercombinaties: Vlinder

MF DM 8312 TL-KC, MF DM 8312 TL-RC en MF DM 9314 TL-KC

- Vlindermaaier-kneuzers 8,3 en 9,3 meter
- Driepuntshefinrichting
- Hydropneumatische vering
- SafetySwing-antibotsingssysteem

De maaiereenheden zijn gemonteerd op hun zwaartepunt

- Volgt de bodemcontouren zeer goed
- Minder belasting van de tractorrefarmen

Getrokken maaier - trekken is makkelijker dan duwen

- Beschermt de bodem
- Bespaart brandstof

Constante, voortdurend variabele bodemdruk

- Aanpasbaar aan diverse omstandigheden
- **SafetySwing**-antibotsingssysteem
- Beide maaiereenheden vermijden obstakels individueel
- Maaiereenheid klapt naar achteren en omhoog weg
- Keert door het eigen gewicht terug naar de werkpositie

Contactdruk aanpasbaar tijdens het rijden

- Weinig invloed op de grond
- Geen besmetting van het gewas

Vrij zwevend afsnijden

- Vriendelijk voor de zode
- Minder besmetting van het gewas



MF DM 8312 TL-KC RC en MF DM 9314 TL-KC

Achter aangebouwde vlindermaaier

De achter aangebouwde 3PL-vlinderschijvenmaaier MF DM 8312 met KC- of RC-tandrotorkneuzer is een perfecte begeleider voor de voor aangebouwde MF DM 306 FZ-maaiercombinatie met getrokkenbok. De twee werken samen en bieden een totale snijbreedte van 8,30 m zodat u meer oppervlak in kortere tijd kunt verwerken.

De MF DM 8312 beschikt over vrij zwevend snijwerk, wat de belasting van het steunframe, de steunbuis en de driepuntshefinrichting vermindert. Dit zorgt voor betere snijkwaliteit op oneffen bodem dankzij het TurboLift-systeem (TL) dat hydropneumatisch lossen en continue



aanpassing van de druk op de maaibalk mogelijk maakt.

De maaiers MF DM 8312 TL-KC RC en MF DM 9314 TL-KC zijn bovendien uitgerust met **SafetySwing**-botsingsbescherming, die onafhankelijk naar achteren en omhoog kan uitwijken rond de as wanneer een obstakel wordt geraakt.

Als er een incident plaatsvindt, keert de maaier door zijn eigen gewicht terug naar de werkpositie, wat tijd bespaart omdat u niet achteruit hoeft te rijden.

Beide maaiers worden met één hendel bediend voor snelle omzetting op de kopakker, waardoor de overgang van werken naar keren snel en eenvoudig is.



MF DM 8312 EL TL-KCB, MF DM 8312 EL TL-RCB en MF DM 9314 EL TL-KCB

Maaicombinatie met transportbanden en ISOBUS bediening

De geavanceerde machinetechnologie in combinatie met de ultramoderne ISOBUS-bediening zorgt ervoor dat deze maaiercombinatie met lopende band boven de andere uitsteekt. Een werkbreedte van 8,30 m of 9,30 m maakt het efficiënt verwerken van grote hoeveelheden gewas mogelijk. Voor de MF DM 9314 TL-KCB is een bijzonder brede lopende band (940 x 2700 mm) ontwikkeld die gemakkelijk grotere hoeveelheden gewas kan verwerken en die continu werkt op hogere snelheden.

- Hydraulisch zwevende maaiereenheden - TurboLift-systeem
- **SafetySwing**-botsingsbescherming
- Getrokken maaibalkbevestiging - trekken is makkelijker dan duwen
- Alle maaierfuncties worden bediend via het ISOBUS- bedieningssysteem
- Uitgebreide snelheidsbewaking van draaiende onderdelen
- Brede lopende band met geïntegreerde hydraulische dwarsbeweging
- Centrale, enkele of gedeeltelijke zwadafleg naar de lopende banden die individueel kunnen worden geheven
- Standaard ComfortChange-snelwisselsysteem voor messen, vervang de messen veilig zonder tijd te verliezen
- Retrofitset verkrijgbaar voor tractoren die niet-ISOBUS-compatibel zijn
- Actieve bodemdrukregeling



Specificaties

MF-trommelmaaiers

Model	MF M 254 FP	MF M 294 FP-V	MF M 304 FP-V	MF M 334 FP-V	MF M 304 FZ	MF M 182	MF M 222	MF M 294	MF M 304 TL
Configuratie	Front - pendelbok	Front - pendelbok	Front - pendelbok	Front - pendelbok	Front- getrokken bok	3 punts - zijophanging	3 punts - zijophanging	3 punts - zijophanging	3 punts - middenophanging
Breedte (mm)	2,55	2,86	3,06	3,26	3,06	1,85	2,2	2,85	3,06
Min. verm. (pk)	65	75	75	75	75	30	40	82	82
Gewicht (kg)	726	846	874	907	910	440	524	790	1.105
Aftakas (tpm)	1000	1000	1000	1000	1000	540	540	1000	1000
Trommels	4	4	4	4	4	2	2	4	4
KC-kneuzer	-	-	-	-	-	○	○	-	-

MF-schijvenmaaiers

Model	MF DM 164	MF DM 205	MF DM 246/ MF DM 246 ISL	MF DM 287 MF DM 287 ISL	MF DM 328 ISL	MF DM 204	MF DM 255 P	MF DM 306 P	MF DM 357 P
Configuratie	3 punts - zijophanging	3 punts - zijophanging	3 punts - zijophanging	3 punts - zijophanging	3 punts - zijophanging	3 punts - zijophanging	3 punts - zijophanging	3 punts - zijophanging	3 punts - zijophanging
Breedte (mm)	1,66	2,06	2,42	2,82	3,18	2,05	2,55	3,00	3,50
Min. verm. (pk)	30	41	50	60	72	49	54	61	68
Gewicht (kg)	372	407	437/510	475/550	570	612	630	724	798
Aftakas (tpm)	540	540	540	540	540	540/1000	540/1000	540/1000	540/1000
Schijven	4	5	6	7	8	4	5	6	7
KC-kneuzer	-	-	-	-	-	○	○	○	-
RC-kneuzer	-	-	-	-	-	○	○	-	-

MF-schijvenmaaiers met driepuntshefinrichting en middenophanging

Model	MF DM 306 TL	MF DM 357 TL	MF DM 408 TL	MF DM 459 TL
Werkbreedte (m)	3	3,50	4,00	4,50
Transportbreedte (m)	2,3	2,3	2,3	2,3
Transportlengte (m)	4,65	5,15	5,60	6,10
Maaierschijven	6	7	8	9
Messen per schijf	2	2	2	2
Zwadbreedte (m)	2,3	2,8	3,3	3,8
Benodigd vermogen (kW/pk)	55/75	65/88	72/99	84/115
Noodzakelijke hydraulische aansluitingen	1 x EW, 1 x DW	1 x EW, 1 x DW	1 x EW, 1 x DW	1 x EW, 1 x DW
Aftakas (tpm)	540/1000	540/1000	540/1000	540/1000
Vrijloop	●	●	●	●
Gewicht (kg)	875	950	980	1.100
KC-kneuzer	○	○	-	-
RC-kneuzer	○	-	-	-

MF-schijvenmaaiers - middenophanging, verticale opklapping

Model	MF DM 316 TL-V	MF DM 367 TL-V
Werkbreedte (m)	3,1	3,6
Maaier-schijven	6	7
Zwadbreedte ca. m	0,8 - 2,3	1,0 - 2,8
Aftakas (tpm)	1000	1000
Min. vermogen pk (KC-/RC-model)	85	95
Transportbreedte (m)	2,5	2,8
Transporthoogte (m)	3,58	3,99
Gewicht ca. kg	1.050	1.200
KC-kneuzer	○	○
RC-kneuzer	○	○

MF getrokken

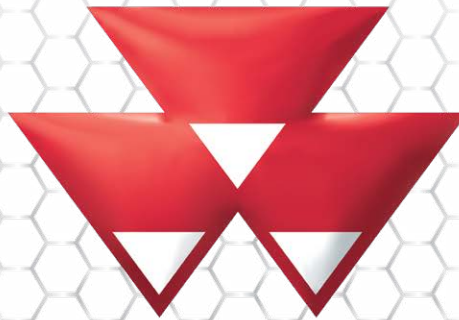
Model	MF DM 306 TR	MF DM 357 HS TR
Configuratie	Getrokken	Getrokken
Breedte (m)	3	3,50
Min. verm. (pk)	102	120
Gewicht (kg)	2.388	2.560
Aftakas (tpm)	540/1000	540/1000
Schijven	6	7
Kneuzer	RC of KC	RC of KC

MF-maaiercombinatie

Model	MF DM 8312 TL	MF DM 9314 TL	MF DM 8312 EL TL-KCB	MF DM 8312 EL TL-RCB	MF DM 9314 EL TL-KCB
Werkbreedte (m)	8,3	9,3	8,3	8,3	9,3
Transportbreedte (m)	2,78	2,78	2,78	2,78	2,78
Transporthoogte (m)	3,73	3,9	3,73	3,73	3,9
Maaier-schijven	2 x 6	2 x 7	2 x 6	2 x 6	2 x 7
Messen per schijf	2	2	2	2	2
Zwadbreedte (m)	2 x 1,45 - 2,25	2 x 1,85 - 3,25	1,8 - 2,6	1,8 - 2,6	2 x 1,80 - 3,00
Benodigd vermogen (kW/pk)	132/180	155/200	145/200	141/182	168/228
Noodzakelijke hydraulische aansluitingen	2 x EW, 1 x DW	2 x EW, 1 x DW	1 x Load Sensing	1 x Load Sensing	1 x Load Sensing
Aftakas (tpm)	1000	1000	1000	1000	1000
Vrijloop	●	●	●	●	●
Waarschuivingsplaten	●	●	●	●	●
Elektrische verlichting	●	●	●	●	●
Gewicht (kg)	2.410	2.830	3.200	3.300	3.450
KC-kneuzer	○	○	●	-	●
RC-kneuzer	○	-	-	●	-

MF front aangebouwd

Model	MF DM 254 FP / FP-S	MF DM 306 FP	MF DM 306 FP-K	MF DM 306 FP-SL	MF DM 306 FZ
Configuratie	Alpien	Pendelbok	Pendelbok	Pendelbok	Getrokken bok
Breedte (mm)	2,5	3	3	3	3
Min. verm. (pk)	38	75	75	75	75
Gewicht (kg)	474/504	734	694	854	930
Aftakas (tpm)	1000	1000	1000	1000	1000
Schijven	4	6	6	6	6
KC-kneuzer	-	○	○	○	○
RC-kneuzer	-	○	-	-	○



MASSEY FERGUSON

A world of experience. Working with you.



Web: www.MasseyFerguson.nl

Facebook: <https://www.facebook.com/MasseyFergusonNL>

Twitter: [Twitter.com/MF_EAME](https://twitter.com/MF_EAME)

Instagram: [Instagram.com/MasseyFergusonGlobal](https://www.instagram.com/MasseyFergusonGlobal)

YouTube: www.YouTube.com/MasseyFergusonGlobal

Weblog: Blog.MasseyFerguson.com



MASSEY FERGUSON® is een wereldwijd merk van AGCO.
© AGCO Limited. 2017 | A-DU-16593/1016 | Dutch/1217



Verantwoord bosbeheer