

FUERZAS ESPECIALES.

LA GAMA STEYR **NARANJA** DE 58 A 300 CV.



STEYR
TRAKTOREN

Tu socio de confianza.

**TU SOCIO DE CONFIANZA
CUANDO NECESITAS ENFRENTARTE
A CUALQUIER TAREA EN
CONDICIONES ÓPTIMAS.**



MUNICIPAL



FORESTAL



TRATAMIENTO
DE SUELOS



INDUSTRIA



ÍNDICE

04–05 MUNICIPAL

06–07 FORESTAL

08–09 TRATAMIENTO DE SUELOS

10–11 INDUSTRIA

12–13 TERRUS CVT

14–15 CVT

16–17 PROFÍ

18–19 MULTI

20–21 KOMPAKT

22–23 KOMFORT

24–25 MOTORES

26–27 TRANSMISIÓN CVX

28–29 SOLUCIONES TELEMÁTICAS S-FLEET

30–31 CHASIS MUNICIPAL STEYR

32–33 PALAS FRONTALES SF Y SZ

34–35 EQUIPAMIENTO ESPECIAL

36–37 CONCESIONARIOS Y SERVICIO

38 MANTENIMIENTO

39–41 DATOS TÉCNICOS

ECONOMÍA SOBRE CUATRO RUEDAS: TRACTORES MUNICIPALES STEYR.

Nuestros tractores STEYR son las máquinas perfectas para el sector municipal, en operaciones invernales o de mantenimiento y limpieza de caminos. Aportan el máximo grado de fiabilidad, confort y eficiencia. Es posible elegir entre seis modelos: el versátil Kompakt, el universal Multi, el sumamente económico PROFI Classic, el continuo variable PROFI CVT y nuestros emblemáticos CVT y Terrus CVT



MUNICIPAL

OPERACIONES INVERNALES

Quitanieves, quitanieves rotativo, engravilladora

MANTENIMIENTO DE CAMINOS

Segadora de maleza/lateral,
cortasetos/podadora

LIMPIEZA

Barredora, cepillo desyerbador
Cepillo de lavado

SUMINISTRO DE AGUA

Dispositivo de siega/para mantillo con pluma,
accesorios de limpieza de zanjas, segadora de mayales

TERRUS CVT

CVT

PROFI CVT

PROFI
CLASSIC

MULTI

KOMPAKT



- Confort con mayúsculas: el parabrisas, la luna trasera y los retrovisores con la opción de calefacción, precalentamiento de motor y transmisión, y una barra de indicadores LED.
- Bastidor municipal con sistema EURO III - Sólida sección delantera de accesorios para el enganche seguro y flexible de equipos de montaje delantero.
- Combinaciones de neumáticos y llantas aptos para todas las aplicaciones.







PRIMERA CLASE: TRACTORES PARA TAREAS FORESTALES DE STEYR.

Las tareas forestales son una carga pesada para los tractores. STEYR ofrece una gran variedad de modelos, potencias de motor y transmisiones para que lleve a cabo su tarea. Y lo mejor: A diferencia de otras máquinas especializadas, nuestros tractores son universales.

PROTECCIÓN TOTAL DE LOS ÁRBOLES. Para los requisitos especiales de los montes forestales, STEYR ofrece una amplia variedad de equipos adicionales y adaptables para la gama de tractores de 75 a 300 CV.

- Sólido bastidor forestal con protección contra ramas de un diseño de 4 o 6 columnas.
- Rejilla protectora en la sección del techo y delante de la luna.
- Luna irrompible Makrolon para las gamas Kompakt y Multi.
- Rejilla protectora de la luna en las gamas PROFI, CVT y Terrus CVT.
- Plancha de suelo y paneles laterales sólidos para la protección del motor, la caja reductora, el eje trasero y los depósitos de combustible e hidráulico.
- Retrovisor extraíble, peldaños de salida regulables.
- Sólidos neumáticos forestales con llantas reforzadas y protección de válvulas.
- STEYR Multi: contorno de bastidor que aumenta la protección y ofrece una visibilidad perfecta de todo el entorno.



FORESTAL

	TERRUS CVT	CVT	PROFI CVT	PROFI CLASSIC	MULTI	KOMPAKT
MANIPULACIÓN DE SECCIONES CORTAS Y LARGAS DE TRONCOS Cabrestante de cable, expedidor		■	■	■	■	■
TRANSPORTE Y CARGA Cargadora de desechos, grúa, remolque		■	■	■	■	■
CUIDADO DE SETOS Y MADERAS Mullidora forestal, podadora de setos, cortador de maleza		■	■	■	■	
ASTILLADORA DE MADERA Funcionamiento y carga de máquina astilladora	■	■				

ESPECIALISTAS EN EL CUIDADO DE SUELOS DE STEYR PARA PARQUES Y ZONAS VERDES.

En el sector de la gestión paisajística, los tractores STEYR se utilizan fundamentalmente para el cuidado y la siega de parques y jardines. Las TDF delantera y trasera permiten operar hasta tres segadoras a la vez para trabajar en grandes superficies con máxima eficiencia. El tractor STEYR está especialmente recomendado para la horticultura, dato que también se puede equipar con una pala frontal. Esto hace que nuestros tractores sean aún más universalmente versátiles y adecuados para realizar con rapidez diversos tipos de tareas.

RESPETUOSOS CON EL TERRENO. Los anchos neumáticos para hierba de los tractores tienen una rodadura amplia y plana para una excelente distribución de la carga. El peso del tractor se distribuye de manera uniforme en el suelo, por lo que no deja huellas profundas y la compactación del suelo es menor.



- Excelente visibilidad de 360 ° y Luces de trabajo LED que convierten la noche en día.
- TDF delantera y trasera para aplicaciones combinadas.
- Las palas frontales STEYR se acoplan a nuestros tractores a la perfección.
- Combinación de llantas y ruedas para una protección máxima del suelo.



TRATAMIENTO DE SUELOS

	CVT	PROFI CVT	PROFI CLASSIC	MULTI	KOMPAKT
SIEGA DE PARQUES/ZONAS VERDES Segadora trasera, segadora de cuchillas, segadora de mayales					■
SIEGA DE PARQUES/ZONAS VERDES Escarificadora, aireador de césped, sembradora				■	■
SIEGA DE GRANDES SUPERFICIES Segadora de cuchillas, segadora de mayales	■	■	■	■	■
SIEGA DE GRANDES SUPERFICIES Pala frontal, excavadora trasera, remolque, carro de tres puntos, grúa	■	■	■	■	■

ROBUSTOS: TRACTORES INDUSTRIALES STEYR.

Transporte, montaje industrial, manipulación de materiales, construcción de alcantarillados, perforaciones y otras tareas especiales: Las ventajas de los robustos tractores STEYR destacan en el sector de la construcción. Los motores potentes y fiables con moderna tecnología de transmisión son factores que distinguen a nuestros tractores: la solución perfecta en la obra de construcción.

TODOTERRENO. Donde sea que se necesite un tractor robusto, estará un STEYR. Por eso los usuarios valoran la potencia y fiabilidad del Terrus CVT. Además de su capacidad fuera de la carretera, los tractores STEYR destacan en el sector de la construcción por su rápida preparación y tiempos de giro en las cadenas de transporte y sus flexibles posibilidades de aplicación.

Por ejemplo, unidos a un camión volquete, los tractores son muy eficientes y rentables. Nuestros tractores también son idóneos para usarse con niveladoras, trituradoras de piedra o equipos especiales de fresado.

- Gran capacidad todoterreno
- Rápida configuración
- Uso flexible como tractor
- Soluciones telemáticas S-Fleet para incrementar la productividad y asegurar una organización óptima de la flota de vehículos



INDUSTRIA

	TERRUS CVT	CVT	PROFI CVT	PROFI CLASSIC	MULTI
TRANSPORTE Pala baja, basculante	■	■	■	■	■
INSTALACIONES INDUSTRIALES Grúas de carga, pala frontal, remolque	■	■	■	■	■
MANIPULACIÓN DE MATERIALES Tolva de ruedas delantera, pala frontal	■	■	■	■	
CONSTRUCCIÓN Volquete de descarga, hoja de bulldozer	■	■	■		







**MACHINE
OF THE YEAR 2016**



STEYR 6300 TERRUS CVT

PowerMix

DLG Test Report 6298

EFICIENCIA DEMOSTRADA. Como se demuestra en pruebas independientes realizadas por la DLG (Deutsche Landwirtschafts-Gesellschaft), el Terrus CVT es increíblemente eficiente y ofrece un consumo de combustible de apenas 249 g/kWh en la DLG PowerMix.

FUERTE, MÁS FUERTE, TERRUS CVT.

Nuestros ingenieros de STEYR han conseguido un logro llamativo con la creación de un tractor extraordinario por sus altas prestaciones, el Terrus CVT. Terrus CVT, el STEYR más potente de todos los tiempos.

Se ofrece en tres modelos, con los ultra eficientes y fiables motores ECOTECH, de 250 CV o 300 CV. Su perfecta relación potencia-peso hace del Terrus CVT el tractor más idóneo para las tareas de transporte rápido y los trabajos exigentes en el campo. Pero eso no es todo: nuestro tractor más potente también brinda excelentes niveles de confort. El eje delantero montado sobre muelles y una cabina lujosa y sumamente silenciosa hacen que el trabajo sea cómodo y sin fatiga.

Terrus CVT: La manera moderna de conducir un tractor. Todos los modelos disponen de un sistema de dirección muy reactivo y con altas cargas útiles, que llegan hasta los 6300 kg. Están equipados con frenos de disco dobles sumergidos (4 frenos de disco en el eje trasero). Los frenos de disco sumergido HD son más resistentes al desgaste en las situaciones de transporte más exigentes, por lo que ofrecen una larga vida útil. Esta óptima relación entre todos los componentes garantiza una singular experiencia de conducción exclusiva y de última generación.





A LA ALTURA DE CUALQUIER RETO.

El tractor STEYR CVT es lo que necesitas bajo las más duras condiciones invernales, en la más ardua de las operaciones de mantenimiento de carreteras, en la agotadora recuperación de bioenergía o durante operaciones de transporte de fines especiales de gran esfuerzo. Su potente gama de motores turbodiésel intercooler de 6 cilindros puede desarrollar entre 150 y 240 CV. Además, su sistema de gestión S-TRONIC hace que el motor, la transmisión y todos los componentes móviles estén interconectados y coordinados. Nuestra CVX es increíblemente versátil y fácil de utilizar.

Puedes elegir entre siete modelos. Su extraordinario diseño de la transmisión garantiza excelentes prestaciones y a eso se debe el nombre de la gama: CVT procede de Continuously Variable Transmission (transmisión continua variable) porque su caja reductora tiene una relación continua variable. El concepto del motor ECOTECH y su turbodiésel Hi-eSCR de 6,7 litros, respetuoso con el medio ambiente, con sistema de inyección Common Rail e intercooler, cumple el nivel IV de emisiones de la UE y, por lo tanto, garantiza una rentabilidad sostenible.





SIN CONCESIONES.

Nuestra gama STEYR PROFI, eficiente, versátil y con un diseño novedoso, destaca en las tareas invernales, el mantenimiento de carreteras, el transporte pesado y también en las labores con pala frontal. La gama PROFI ofrece seguridad y practicidad óptimas.

Puedes elegir entre tres versiones con un total de 15 modelos que van de 116 CV a 145 CV. La versión básica es la gama PROFI Classic, con unidades de control mecánico, bomba hidráulica de desplazamiento constante y techo alto en su versión estándar. Ofrece un excelente nivel de funcionalidad. Los nuevos modelos PROFI incorporan ahora una transmisión Powershift de 8 velocidades 24 + 24 y están equipados con reposabrazos Multicontroller. El innovador PROFI CVT con transmisión CVX S-Control™ e ISOBUS III proporciona un nivel óptimo de confort y sofisticación.

El motor STEYR ECOTECH es común para todos los modelos. Gracias al sistema Hi-eSCR, respetuoso con el medio ambiente, en los motores turbodiésel de 4,5 litros (4 cilindros) y 6,7 litros (6 cilindros) con intercooler y sistema de inyección de combustible Common Rail, los tractores cumplen sin esfuerzo el nivel IV de la norma sobre emisiones de gases de escape de la UE, garantizando así un gran ahorro a largo plazo.



**MACHINE
OF THE YEAR 2018**



MULTIFUNCIÓN.

Flexibilidad fabricada en Austria. Nuestros modelos STEYR Multi sencillamente resuelven todas las necesidades: par potente, motores con gran eficiencia de combustible y transmisión automática Powershift de cuatro etapas son características que los preparan realmente para todo. Disponen de bajo centro de gravedad y una excelente maniobrabilidad en todo tipo de terrenos.

Nuestros modelos STEYR Multi universales cumplen todo lo que se espera de un tractor. Ofrecen una excelente visibilidad de todo el entorno, además de seguridad y practicidad óptimas. Son tractores especialmente aptos para los sectores de tareas municipales y forestales, así como para paisajismo. El Multi opera en terrenos complicados sin dificultad alguna. A pesar de sus escasas 4,5 toneladas, posee suficiente potencia para operar sistemas de carga delantera o cabrestantes de cable, así como una gran variedad de equipos incluso en condiciones invernales adversas.





COMPACTO.

Nuestros modelos STEYR Kompakt son económicos, maniobrables y fáciles de manejar. Representan muchas décadas de experiencia. La amplia cabina, con excelente visibilidad y un diseño ergonómico, procede directamente de nuestros tractores STEYR, de mayor tamaño.

La clase Kompakt de STEYR está revolucionando el concepto de coste-beneficios. Equipados con la reconocida tecnología de sus hermanos más grandes, son modelos idóneos para muchos fines. Sus motores de 58 CV a 114 CV, junto a una asombrosa relación entre potencia y peso, garantizan una eficiencia óptima. Por su exclusiva facilidad de maniobra, el Kompakt es el caballo de batalla perfecto para tareas municipales, comerciales o forestales. Son tractores que combinan una gran versatilidad con la reducción de la inversión y los costes operativos.



LAS VENTAJAS DE UN CONFORT AMPLIADO.

Todos los modelos están equipados con cabinas amplias y confortables, con un suelo plano que facilita el acceso por los dos lados, además de satisfacer todos los requisitos de un entorno de trabajo óptimo. La ergonomía de la consola de control, los cómodos asientos de conductor y acompañante, el excelente aislamiento acústico y la eficiencia de la ventilación y el aire acondicionado conforman unas condiciones de trabajo perfectas. La cabina ofrece una excelente visibilidad de todo el entorno, así como la ventana de techo equipada con parasol.

MULTICONTROL ERGONÓMICO. La palanca Multicontroller está disponible para todos los modelos STEYR. Para facilitar su uso, la palanca Multicontroller se encuentra en una consola aparte (Kompakt y Multi) o en el reposabrazos Multicontroller (Profi CVT, CVT y Terrus CVT), junto al asiento del conductor. Además de accionar la transmisión, el dispositivo Multicontroller aloja la operación del embrague eléctrico (Kompakt y Multi) y el inversor electrohidráulico para invertir la dirección de marcha. El controlador también permite subir y

bajar el elevador trasero, y con la tecla de cambio se puede subir y bajar el elevador delantero opcional.

ENTORNO DE TRABAJO ÓPTIMO El sistema de distribución de aire regula la calefacción, la refrigeración y la ventilación, además de asegurar un entorno de trabajo en la cabina siempre confortable. Las ventanas no se empañan a ninguna temperatura ni bajo ninguna condición meteorológica. El eficiente aislamiento acústico contribuye a un agradable entorno de cabina para trabajar.

CONFORT Y SEGURIDAD Los asientos de la cabina ofrecen un confort extraordinario. Incluso tras una larga jornada de trabajo, casi no se percibirá tensión en la espalda y la zona lumbar. El techo solar de gran visibilidad tiene protección integrada, por lo que trabajar con la pala frontal no representa incomodidad ni riesgo alguno. Cuando sea necesario, el potente sistema de luces LED de trabajo con faros montados en el techo convierten la noche en día, lo que permite utilizar el tractor STEYR incluso en condiciones de escasa iluminación.



- 1 Todo a la vista y bajo control. En la cabina del Kompakt, así como en la...
- 2 ... cabina del Multi con reposabrazos Multicontroller y también...
- 3 ... con el reposabrazos Multicontroller más avanzado, panel de control intuitivo y monitor de pantalla táctil S-Tech 700 (modelos PROFÍ CVT, CVT y Terrus CVT).



CABINA CONFORTABLE:

- Los bajos niveles de ruido favorecen la concentración.
- Los modelos PROFI se ofrecen con versiones de cabina de techo bajo o techo alto.
- Suspensión de cabina y eje delantero para aumentar el confort de los modelos PROFI, CVT y Terrus CVT.
- Varias opciones de asiento, con tapicería de tela o cuero. Parabrisas y luna trasera calefactables para el trabajo en invierno.
- Unidad de aire acondicionado con la opción de climatizador automático en las gamas PROFI, CVT y Terrus CVT.
- Sistema de sonido de alta fidelidad con unidad Bluetooth manos libres.



ECOTECH DE UN VISTAZO

- Motores de 4 y 6 cilindros con turbocompresor e intercooler.
- Potentes motores, desde 58 CV hasta 300 CV.
- Tecnología de gases de escape Hi-eSCR: Sistema SCR (reducción catalítica selectiva) de alta eficiencia por encima de 120 CV.
- Largos intervalos de mantenimiento (600 horas de funcionamiento) para el motor.
- Elevado par motor máximo.
- Norma sobre gases de escape de la UE, Fase IV.
- GESTIÓN DE MOTOR/TRANSMISIÓN S-TRONIC en los modelos PROFÍ CVT, CVT y Terrus CVT.
- Adaptación individual al modo de conducción.
- Freno de contrapresión del motor.



MÁS POTENCIA, MENOS COMBUSTIBLE.

Los motores diésel con control electrónico realizan sin problemas todas las tareas difíciles incluso a bajas revoluciones del motor. Actualmente, la gama STEYR abarca una escala de potencias nominales de 58 a 300 CV.

ECOTECH
MORE POWER, LESS DIESEL.

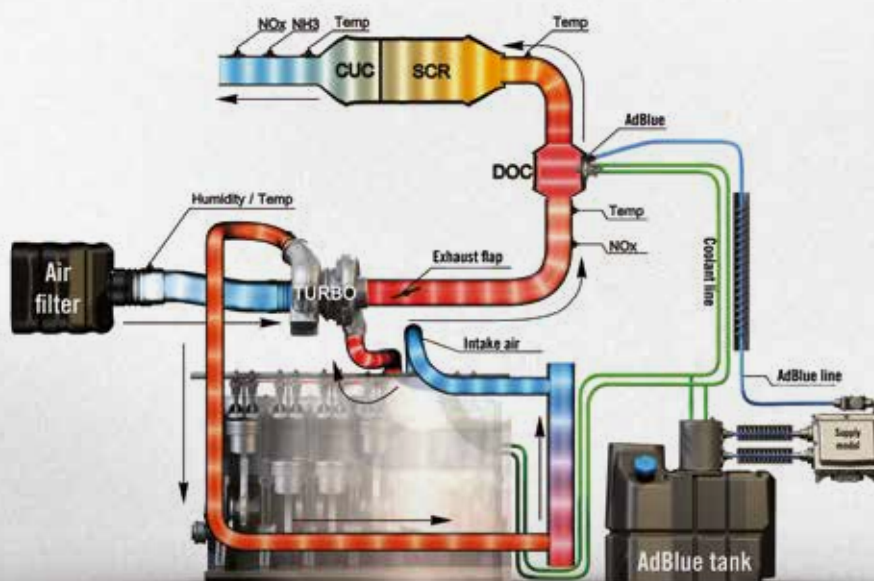
Tecnología de motor de primera. Uso inteligente de la potencia. Gracias a la tecnología ECOTECH, todos los modelos de motor se encuentran entre los mejores de su tipo. Rentabilidad, productividad, respeto al medio ambiente y gestión energética ultramoderna forman una simbiosis perfecta. El exclusivo sistema de tratamiento Hi-eSCR optimiza el consumo de combustible y aumenta la potencia y la respuesta de motor de todos los modelos PROFI, CVT y Terrus CVT. Dado que se requiere sistema de recirculación de gases de escape, no se producen efectos negativos en el motor ni en el sistema de refrigeración. Por lo tanto, el mantenimiento se puede hacer con intervalos de 600 horas, algo

fuera del alcance de la competencia. El sistema tampoco requiere filtros de partículas, lo cual reduce los gastos de mantenimiento.

Reservas más que suficientes en todo momento con Power Plus. El sistema de gestión del motor Power Plus refuerza la potencia en las operaciones de transporte, tareas con TDF e hidráulicas. Cuando Power Plus está operativo, suministra 45 CV más de potencia del motor. Power Plus también está disponible para trabajos con la TDF al dar marcha atrás, por ejemplo, con una unidad inversora.



El STEYR 4145 PROFI con transmisión S-Control™ 8 ofrece un consumo específico de combustible de apenas 258 g/kWh; el más eficiente de su clase en la prueba PowerMix de DLG.



NUEVA GENERACIÓN DE LA UNIDAD DE TRANSMISIÓN

- Continua variable de 0 a 50 km/h.
- Control estático activo.
- Tecnología de doble embrague DKT.
- Gestión del motor y de la transmisión S-TRONIC.
- 50 km/h a 1700 rpm para un consumo de combustible optimizado.



FÁCIL CAMINO AL ÉXITO.

Todo funciona con fluidez con la transmisión continua variable (CVX). Una interacción inteligente de componentes hidráulicos y mecánicos garantiza una potencia rentable. La relación continua variable permite abordar cualquier tarea concebible sin esfuerzo.

Alta eficiencia mecánica. La transmisión CVX proporciona una gran propulsión mecánica. Esta robusta unidad de transmisión con tecnología de doble embrague ofrece una excelente transmisión de potencia sin interrupciones en la tracción. También proporciona una excelente aceleración. La lógica de control CVX aporta la transmisión exacta que se necesite. S-TRONIC controla la relación de transmisión y el régimen del motor para adaptarse a la potencia requerida y garantiza automáticamente un ahorro de combustible óptimo. Es un principio de diseño que optimiza la potencia del motor.

Control estático activo. El control estático activo presenta una clara ventaja en términos de seguridad. Inmoviliza el tractor y la carga remolcada incluso en pendientes pronunciadas. También permite reanudar la marcha sin esfuerzo ni necesidad de accionar el embrague y el freno.

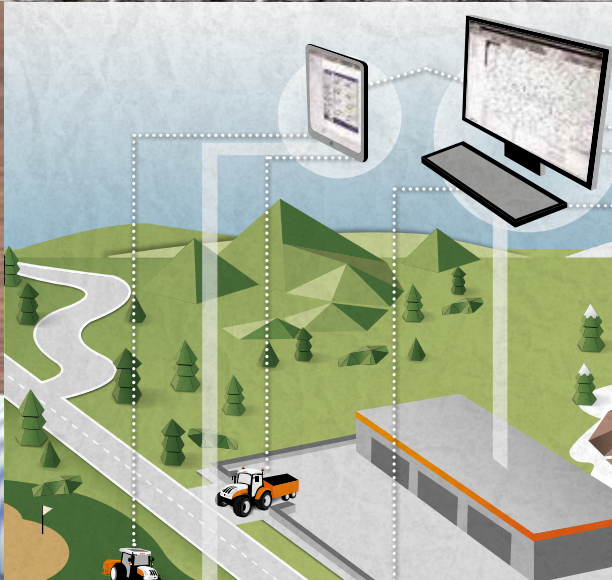
Suavemente agresivo. Hay tres ajustes de 'agresividad de la transmisión' para el pedal del acelerador y el Multicontroller. Esto modifica las características de aceleración y de marcha en vacío de los tractores PROFI CVT, CVT y Terrus CVT. El ajuste de transporte permite cambiar suavemente de dirección, lo cual resulta ideal para operaciones de transporte a alta velocidad y operaciones sobre suelos resbaladizos. Esto, unido al freno del tractor y del remolque, mejora la seguridad al reducir la velocidad, evitando que el remolque deje atrás al tractor. El ajuste "estándar" se ha concebido para las actividades agrícolas normales. El ajuste 'agresivo' se ha diseñado específicamente para labores agrícolas intensivas y operaciones con pala frontal. Permite realizar cambios de dirección rápidos y directos.




Continua variable de 0 a 50 km/h



Tecnología de doble embrague DKT





SENCILLAMENTE INTELIGENTES: NUESTRAS SOLUCIONES TELEMÁTICAS.

Gestión de flotas. La gestión de flotas permite localizar la maquinaria y, mediante una función opcional, al personal, siempre desde una sola página web. De este modo se puede precisar la ubicación exacta de cualquier máquina. La logística de máquinas también puede gestionar el mantenimiento y las operaciones de recarga de depósitos. Esto facilita la productividad de los empleados y favorece una operación fluida de la maquinaria.

Telemática STEYR S-FLEET. Este sistema permite recuperar datos operativos de la máquina en el teléfono móvil en tiempo real. Así, los administradores de flota permanecen en contacto con sus máquinas y conductores, y envían y reciben datos en tiempo real. Esto ahorra tiempo e incrementa la productividad.

S-FLEET Basic. Protege tus inversiones y reduce las necesidades de mantenimiento con el uso del sistema de alarma antirrobo S-FLEET Basic. El geoperimetraje garantiza la permanencia de la máquina dentro de unas coordenadas definidas. El sistema Curfew Management envía una alarma si se arranca una máquina fuera del horario de trabajo. S-FLEET Basic es compatible con los sistemas existentes de agricultura de precisión, es decir, tu concesionario STEYR regional puede instalar el sistema en tu flota de vehículos. S-FLEET Basic es compatible con todos los dispositivos que empleen el protocolo estándar ISO J1939 CAN.

S-FLEET Advanced. Incluye todas las funciones de S-FLEET Basic y, como opción, unas cuantas funciones importantes más. Incluye:

- **Mensajería bidireccional** para que el responsable elija las máquinas a las que enviará información. Los mensajes aparecen de inmediato en la pantalla de las máquinas para que el conductor los confirme.
- **Pantalla virtual** para que el responsable pueda ver la pantalla de cada máquina en un ordenador. Es posible supervisar una gran variedad de datos de trabajo y valores de parámetros, por ej., la extensión de la superficie en que se trabaja, la cantidad de horas de trabajo y el consumo de combustible.



BASTIDOR MUNICIPAL STEYR CON ADAPTADOR DE SISTEMA EURO III:

- Diseño modular con acoplamiento de remolque integrado y correas desmontables de las conexiones de tornillo giratorio.
- Sólido diseño, protección contra fuerzas de torsión.
- Hasta 6 conexiones hidráulicas.
- Se puede combinar con pala frontal.
- Transmisión de transferencia opcional, sistema hidráulico delantero de 3 puntos y soporte de eje delantero con control de nivel.



ACTUALIZACIONES DE EQUIPOS.

Nuestros muchos años de experiencia y de estrecha colaboración con fabricantes de implementos nos permiten ofrecer óptimas soluciones individuales para usarse a lo largo de todo el año. Eliminación de nieve, mantenimiento de carreteras, cuidado de zonas públicas, tareas en instalaciones deportivas, jardines, bosques y obras de construcción. Todas esas actividades pueden llevarse a cabo de manera fácil y eficiente con un solo tractor STEYR.

FACILIDAD DE ACTUALIZACIÓN. Nuestro bastidor municipal con adaptador de sistema EURO III incorpora un principio de diseño mejorado y es sumamente estable. Es posible utilizar implementos de gran anchura de trabajo y alto par de torsión de manera fácil y segura. La interfaz estándar reduce al mínimo el tiempo de configuración de una gran variedad de implementos municipales. La placa adaptadora del sistema EURO III es fácil y cómoda de instalar en un sistema hidráulico montado en la parte delantera. De este modo los implementos frontales pueden utilizarse con 3 puntos de fijación.



EXCELENTE ESTRUCTURA DELANTERA.

Las palas frontales STEYR SF y SZ están perfectamente diseñadas para usarse con nuestros modelos Steyr. Son sinónimo de máxima precisión, respuesta rápida y gran facilidad de uso. Todo esto mejora notablemente la productividad.

Todos los modelos que se suministran de fábrica para trabajar con pala frontal incorporan los espacios de instalación y los conductos hidráulicos necesarios. No obstante, también es posible equipar todos nuestros tractores con pala SF o SZ.

PRÁCTICO FUNCIONAMIENTO. Todos los acoplamientos se instalan de fábrica. El joystick integrado en el reposabrazos permite operar la pala frontal de manera fácil y práctica.

EQUIPADO PARA TODO TIPO DE TAREAS. Incluso en espacios muy reducidos, como corrales o montes, es muy fácil avanzar o retroceder con la pala frontal. El sistema Quick Turn y el inversor electrohidráulico también mejoran la maniobrabilidad del PROFI y el CVT. La pala se puede conectar o desconectar del tractor sin esfuerzo alguno. Las conexiones hidráulicas están dispuestas en un distribuidor central de fácil acceso. Esto permite montar y desmontar la pala en cuestión de segundos.



1 Joystick para tareas con pala frontal en los modelos PROFI, PROFI CVT y CVT

2 Joystick de pala frontal en el Multi

3 Pala frontal 3720 SF para la gama Multi

4 El control de dirección adaptable reduce el número necesario de giros del volante



ELEVADAS SENSACIONES

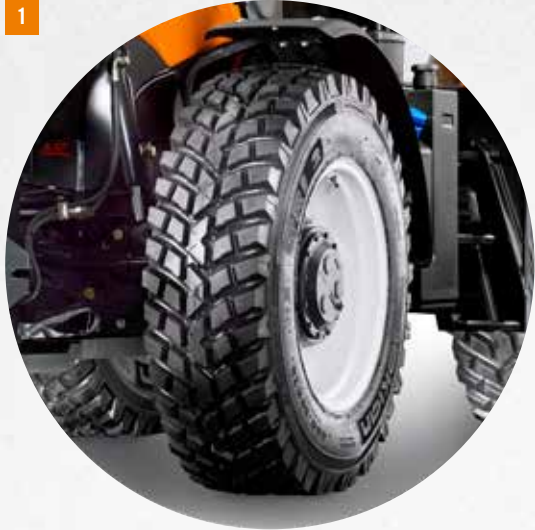
- Bastidor ancho de soporte de la pala y placa adaptadora de desconexión rápida para simplificar el montaje de la pala frontal.
- Preinstalación opcional de fábrica para pala frontal.
- Dos unidades de control electrónico central opcionales.
- Control intuitivo mediante el joystick del reposabrazos.
- Visibilidad perfecta de las partes delantera y superior.
- Control de dirección adaptable que facilita los giros rápidos de los modelos PROFI, PROFI CVT y CVT.



MODELOS DE PALA FRONTAL	Capacidad de elevación máx. (kg)	Altura de elevación máx. para punto de pivote del elevador (mm)	Altura de carga de acceso vertical para hoja de pala paralela/inclinada (mm) / (mm)	Potencia mínima / máxima del tractor (CV)
3720 SF*	2.115	3.750	3.350 / 2.720	90 / 120
15 SZ	2.540	3.740	3.530 / 2.690	70 / 110
30 SZ	2.300	4.070	3.860 / 3.010	90 / 120
35 SZ	2.640	4.070	3.860 / 3.010	90 / 140
50 SZ	2.800	4.260	4.050 / 3.210	120 / 180

* STEYR 3720 SF solo disponible para el STEYR MULTI

1



2



3



4



5



6





OPCIONES DE MÁXIMO NIVEL.

STEYR ofrece una amplia gama de equipos auxiliares hechos a medida para requisitos específicos de trabajos forestales. Van desde un bastidor forestal especializado con deflector de ramas y protectores para ejes, motor y transmisión, hasta luces de trabajo y faros adicionales para proporcionar una iluminación óptima. Para mejorar la maniobrabilidad, los tractores forestales STEYR pueden equiparse con palas frontales y articulación oscilante más corta, así como neumáticos especiales con llantas reforzadas para tareas forestales y protección de las válvulas.



RESEÑA DE EQUIPAMIENTO OPCIONAL SELECCIONADO:

- 1 Neumáticos municipales NOKIAN TRI2
- 2 Neumáticos forestales NOKIAN con llantas reforzadas y protección de válvulas.
- 3 También es posible especificar neumáticos especiales*
- 4 Haz de señal municipal, parabrisas y luna trasera calefactables, retrovisores exteriores calefactables
- 5 Asiento reversible* y equipo de inversión*
- 6 Diversos implementos especiales, por ejemplo, podadoras*



* Tu concesionario estará encantado de asesorarte.



PROTECCIÓN TOTAL CON EL SERVICIO PREMIUM DE STEYR.

Operaciones seguras sin interrupciones del trabajo. El Servicio Premium de STEYR te permite solicitar asistencia especializada las 24 horas del día, 7 días a la semana. Nuestro servicio de emergencia de 24 horas te ayuda con soporte, productos y repuestos especializados. Llama al número de teléfono gratuito 00800 7839 7000.



FÁCIL FINANCIACIÓN: CNH INDUSTRIAL CAPITAL. Un socio experto es fundamental a la hora de financiar tu tractor STEYR. Por eso recomendamos CNH Industrial Capital. Este experto en financiación de vehículos agrícolas y de construcción te ofrece una gama de servicios que abarca desde préstamos personalizados hasta ofertas de alquiler y arrendamiento financiero. CNH Industrial Capital se esfuerza por encontrar la opción de financiación más adecuada para tus nuevas inversiones, las necesidades de tu explotación y tu situación financiera.

LA MÁXIMA PROTECCIÓN TIENE UN NOMBRE: STEYR PROTECT.

STEYR PROTECT es una combinación de servicios y garantía que te ofrece tranquilidad y ahorro de dinero. STEYR PROTECT puede adaptarse específicamente para satisfacer tus deseos y necesidades y te ayuda a seguir verdaderamente productivo durante más tiempo.

STEYR PROTECT te protege de los altos costes de reparaciones, te asegura unos gastos de mantenimiento fijos de hasta 5.000 horas de funcionamiento y protección total durante cinco años. Puedes elegir entre tres paquetes de protección*: STEYR PROTECT Gold, Silver y Bronze.

UN BUEN SERVICIO MUY CERCA DE TI: TU CONCESIONARIO LOCAL STEYR.

Nuestros tractores están diseñados para miles de horas de trabajo intensivo y son muy fáciles de mantener y reparar. Podrás obtener todos los repuestos y asistencia técnica que necesites en tu concesionario STEYR. Tu concesionario local también es tu primer punto de contacto para tareas de mantenimiento y asistencia en garantía.



REPUESTOS ORIGINALES STEYR:

- 12 meses de garantía
 - Entrega en 24 horas + asistencia de especialistas técnicos
 - Mejor relación precio-rendimiento durante todo el año
- Nuestros repuestos originales han sido fabricados por nuestros ingenieros según especificaciones precisas y se han sometido a rigurosos controles de calidad para asegurar el rendimiento óptimo de tus vehículos. La instalación de repuestos originales garantiza el perfecto funcionamiento de todos los componentes mecánicos cuidadosamente coordinados. Puedes solicitar repuestos originales directamente a tu concesionario STEYR.

/// STEYR PROTECT GOLD

- Contrato de mantenimiento
- Garantía ampliada
- Seguro integral

/// STEYR PROTECT SILVER

- Contrato de mantenimiento
- Garantía ampliada

/// STEYR PROTECT BRONZE

- Contrato de mantenimiento

* No disponible en todos los países.

FÁCIL MANTENIMIENTO.



Carga fácil del depósito.



Fácil inspección de la correa trapezoidal.



Comprobación del nivel de aceite y recarga sin subir el capó



La limpieza continua mediante un filtro Piclon garantiza que solo sea necesario realizar el mantenimiento del filtro cuando se encienda el piloto correspondiente.



El capó de una pieza con soporte de amortiguadores de gas puede elevarse a dos posiciones (45°/90°), incluso con un implemento montado delante.

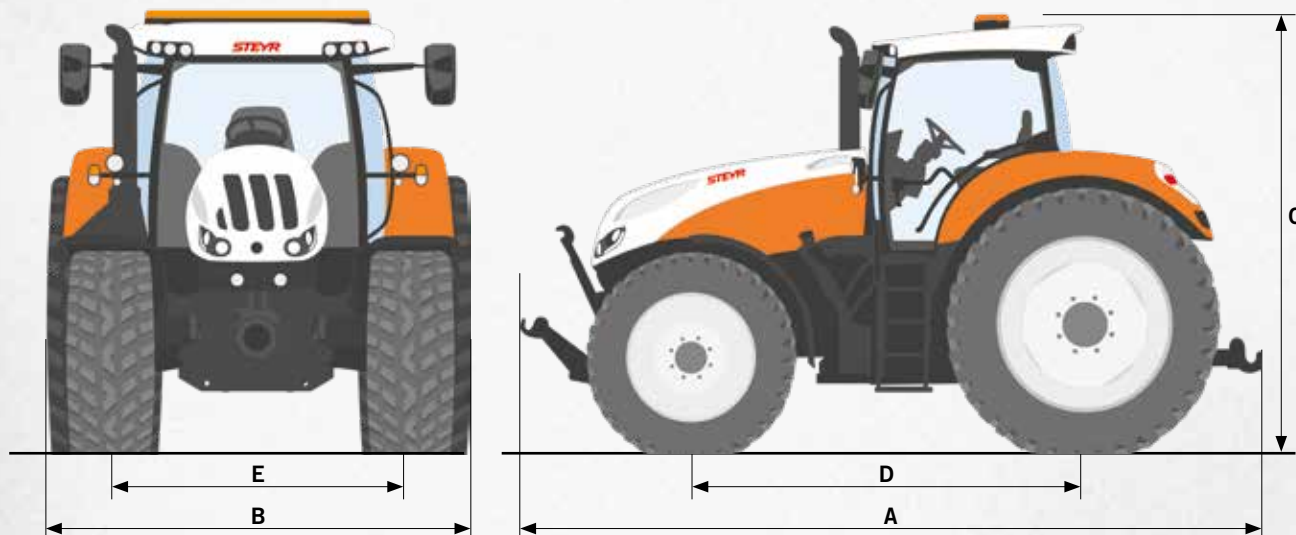


Limpieza rápida y sencilla del radiador y del sistema de aire acondicionado.



MEDIDAS.

MEDIDAS: ESPECÍFICAS DE MODELO



MEDIDAS ¹⁾	TERRUS CVT	
A Longitud máx. / B Anchura mín. / C Altura total [mm]	4.031 / 1.922 / 2.594	
D Distancia entre ejes [mm] / E Ancho de vía delantero [mm] trasero [mm]	2.132 1.545 – 1.945 1.327 – 1.930	

MEDIDAS ¹⁾	6150 CVT - 6175 CVT	6185 CVT - 6240 CVT
A Longitud máx. / B Anchura mín. / C Altura total [mm]	5.316 / 2.476 / 3.026	5.467 / 2.476 / 3.068
D Distancia entre ejes [mm] / E Ancho de vía delantero [mm] trasero [mm]	2.789 1.325 – 2.285 1.430 – 2.230	2.884 1.538 – 2.260 1.530 – 2.230

MEDIDAS ¹⁾	PROFI CVT / PROFI CLASSIC	
A Longitud máx. / B Anchura mín. / C Altura total [mm]	4.556 / 2.470 / 3.025	
D Distancia entre ejes [mm] / E Ancho de vía delantero [mm] trasero [mm]	2.684 1.580 – 2.256 1.430 – 2.134	

MEDIDAS ¹⁾	MULTI	
A Longitud máx. / B Anchura mín. / C Altura total [mm]	4.403 / 2.100 / 2.725	
D Distancia entre ejes [mm] / E Ancho de vía delantero [mm] trasero [mm]	2.420 1.752 1.630	

MEDIDAS ¹⁾	KOMPAKT	
A Longitud máx. / B Anchura mín. / C Altura total [mm]	4.241 / 1.923 / 2.594	
D Distancia entre ejes [mm] / E Ancho de vía delantero [mm] trasero [mm]	2.235 1.440-1.948 1.411-1.937	

¹⁾ con neumáticos estándar

MODELO	MOTOR					TRANSMISIÓN*
	Cilindro/cc [cm³]	Potencia nominal ECE R120 ¹⁾ con Power Plus ²⁾ [kW/hp] a régimen del motor [rpm]	Potencia nominal ECE R120 ¹⁾ con Power Plus ²⁾ [kW/hp] a régimen del motor [rpm]	Par máximo / a régimen del motor [Nm / rpm]	Depósito de combustible diésel estándar (opcional) / AdBlue [l]	
6300 TERRUS CVT	6 / 6.728	■	221 / 300 2.100	1.282 / 1.400	630 (-) / 96	Transmisión continua variable 0-50 km/h ECO o 40 km/h ECO
6270 TERRUS CVT	6 / 6.728	■	199 / 271 2.100	1.194 / 1.400	630 (-) / 96	
6250 TERRUS CVT	6 / 6.728	■	184 / 250 2.100	1.173 / 1.400	410 (-) / 96	
6240 CVT	6 / 6.728	192 / 260 2.200	177 / 240 2.200	1.100 / 1.500	390 (-) / 48	Transmisión continua variable 0-50 km/h ECO o 40 km/h ECO
6220 CVT	6 / 6.728	177 / 240 2.200	162 / 220 2.200	1.000 / 1.500	390 (-) / 48	
6200 CVT	6 / 6.728	165 / 225 2.200	147 / 200 2.200	930 / 1.500	390 (-) / 48	
6185 CVT	6 / 6.728	151 / 205 2.200	132 / 180 2.200	840 / 1.500	390 (-) / 48	
6175 CVT	6 / 6.728	151 / 205 2.200	132 / 180 2.200	770 / 1.500	330 (-) / 48	
6165 CVT	6 / 6.728	140 / 190 2.200	121 / 165 2.200	770 / 1.500	330 (-) / 48	
6150 CVT	6 / 6.728	129 / 175 2.200	110 / 150 2.200	700 / 1.500	330 (-) / 48	
6145 PROFÍ CVT	6 / 6.728	121 / 165 2.200	107 / 145 2.200	650 / 1.500	210 (250) / 39,5	
4145 PROFÍ CVT	4 / 4.485	118 / 160 2.200	107 / 145 2.200	650 / 1.500	210 (250) / 39,5	S-Control™ CVT Transmisión continua variable 0-50 km/h ECO o 40 km/h ECO
4135 PROFÍ CVT	4 / 4.485	114 / 155 2.200	99 / 135 2.200	605 / 1.500	210 (250) / 39,5	
4125 PROFÍ CVT	4 / 4.485	103 / 140 2.200	92 / 125 2.200	560 / 1.500	210 (250) / 39,5	
4115 PROFÍ CVT	4 / 4.485	96 / 131 2.200	85 / 116 2.200	528 / 1.500	210 (250) / 39,5	
6145 PROFÍ CLASSIC	6 / 6.728	121 / 165 2.200	107 / 145 2.200	650 / 1.500	210 (250) / 39,5	
4145 PROFÍ CLASSIC	4 / 4.485	118 / 160 2.200	107 / 145 2.200	650 / 1.500	210 (250) / 39,5	S-Control™ 4 Transmisión PowerShift de 4 velocidades con 16 marchas de avance y 16 de marcha atrás con Powershuttle Opcional: Transmisión de 4 velocidades con 32 marchas de avance y 32 de marcha atrás con Powershuttle y superreductora
4135 PROFÍ CLASSIC	4 / 4.485	114 / 155 2.200	99 / 135 2.200	605 / 1.500	210 (250) / 39,5	
4125 PROFÍ CLASSIC	4 / 4.485	103 / 140 2.200	92 / 125 2.200	560 / 1.500	210 (250) / 39,5	
4115 PROFÍ CLASSIC	4 / 4.485	96 / 131 2.200	85 / 116 2.200	528 / 1.500	210 (250) / 39,5	
4120 MULTI	4 / 3.400	■	86 / 117 2.200	491 / 1.500	150 (-) / 14	Transmisión PowerShift automática de 4 velocidades con 32 marchas de avance y 32 de marcha atrás con Powershuttle, 40 km/h Económica a 1.750 rpm
4110 MULTI	4 / 3.400	■	79 / 107 2.200	468 / 1.500	150 (-) / 14	
4100 MULTI	4 / 3.400	■	73 / 99 2.200	430 / 1.500	150 (-) / 14	
4115 KOMPAKT	4 / 3.400	■	84 / 114 2.300	457 / 1.500	115 (-) / -	Transmisión sincronizada con 12 marchas de avance y 12 de marcha atrás con Synchroshuttle 40 km/h Opcional: Transmisión sincronizada con 12 marchas de avance y 12 de marcha atrás con Powershuttle 40 km/h o Transmisión sincronizada con 20 marchas de avance y 20 de marcha atrás con Synchroshuttle 40 km/h Transmisión PowerShift automática de 2 velocidades con 24 marchas de avance y 24 de marcha atrás con Powershuttle, 40 km/h Económica a 1.750 rpm Transmisión PowerShift de 2 velocidades con 40 marchas de avance y 40 de marcha atrás con Powershuttle y superreductora Transmisión sincronizada con división de marchas mecánica, 24 marchas de avance y 24 de marcha atrás con inversora o Powershuttle
4105 KOMPAKT	4 / 3.400	■	79 / 107 2.300	444 / 1.500	115 (-) / -	
4095 KOMPAKT	4 / 3.400	■	73 / 99 2.300	407 / 1.500	115 (-) / -	
4085 KOMPAKT	4 / 3.400	■	63 / 86 2.300	351 / 1.500	115 (-) / -	
4075 KOMPAKT	4 / 3.400	■	55 / 75 2.300	309 / 1.500	115 (-) / -	

TDF		SISTEMA HIDRÁULICO		PESO	NEUMÁTICOS ^{*, 3)}
Velocidad de TDF trasera [rpm]	Velocidad de TDF delantera* [rpm]	Capacidad de elevación máx. de elevador trasero [kg]	Capacidad de elevación máx. del elevador delantero [kg]	Peso mín. [kg]* / peso bruto autorizado [kg]	
540/540E/1.000/1.000E	1.000/1.000E	11.058	5.821	10.500 / 16.800	Neumáticos municipales: NOKIAN TRI 2 delanteros: 540/65 R30 / traseros: 650/65 R42 Neumáticos para tareas forestales: NOKIAN FOREST KING T delanteros: 540/70 - 30 / traseros: 650/75 - 38
540E/1.000 o 1.000/1.000E o 540/540E/1.000/1.000E	1.000	10.463	3.785	6.950 / 13.000	Neumáticos municipales: NOKIAN TRI 2 delanteros: 440/80 R28 trasero: 540/80 R38 Opcional: NOKIAN TRI delanteros: 540/65 R30 trasero: 650/65 R42 Neumáticos para tareas forestales: NOKIAN FR FOREST MULTIPLUS delanteros: 540/65 R28 trasero: 650/65 R38
				6.950 / 13.000	
				6.950 / 13.000	
				6.950 / 13.000	
540/540E/1.000 o 540E/1.000/1.000E	1.000	8.257	3.568	6.480 / 11.500	Neumáticos para tareas forestales: NOKIAN FR FOREST MULTIPLUS delanteros: 540/65 R28 trasero: 650/65 R38
				6.480 / 11.500	
				6.480 / 11.500	
540/540E/1.000 o 540E/1.000/1.000E	1.000	7.864	3.100	5.020 / 10.500	Neumáticos municipales: NOKIAN TRI 2 delanteros: 400/80 R28 trasero: 480/80 R38 Neumáticos para tareas forestales: NOKIAN FOREST MULTIPLUS delanteros: 500/65 R28 trasero: 600/65 R38
				4.890 / 10.500	
				4.890 / 10.500	
				4.890 / 10.500	
540/540E/1.000 o 540E/1.000/1.000E	1.000	7.115 / 7.864	2.800 / 3.100	5.020 / 9.500	Neumáticos municipales: NOKIAN TRI 2 delanteros: 400/80 R28 trasero: 480/80 R38 Neumáticos para tareas forestales: NOKIAN FOREST MULTIPLUS delanteros: 500/65 R28 trasero: 600/65 R38
				4.890 / 9.500	
				4.890 / 9.500	
				4.890 / 9.500	
540/540E/1.000/1.000E	1.000	5.555	1.985	4.500 / 8.000	Neumáticos municipales: NOKIAN TRI 2 delanteros: 400/80 R24 trasero: 480/80 R34 Neumáticos para tareas forestales: NOKIAN FOREST MULTIPLUS delanteros: 500/65 R24 trasero: 600/65 R34
				4.500 / 8.000	
				4.500 / 8.000	
540 o 540/540E o 540/1.000 o 540E/1.000	1.000	3.700	1.670	3.600 / 6.000	Neumáticos municipales: NOKIAN TRI 2 delanteros: 360/80 R20 trasero: 440/80 R30 Neumáticos para césped: TRELLEBORG T404 delanteros: 400/55-22,5 trasero: 600/55-26,5
				3.600 / 6.000	
				3.600 / 6.000	
				3.600 / 6.000	

* dependiendo de las normas y especificaciones de cada país ¹⁾ ECE R120 cumple ISO 14396 y 97/68/CE

²⁾ Power Plus está disponible basándose en determinados requisitos para operaciones de transporte y de TDF

³⁾ Otros neumáticos disponibles opcionalmente por encargo

LA SOSTENIBILIDAD ES LO PRIMERO

Nuestros tractores cumplen los requisitos más exigentes de nuestros clientes y del medio ambiente.

Ambos van prácticamente de la mano, ya que nuestras eficientes soluciones no solo ahorran tiempo y combustible, sino que también ofrecen los mejores resultados en términos de sostenibilidad.

Prueba de ello es el hecho de que nuestro grupo, CNH Industrial, ha liderado ya siete veces el índice de sostenibilidad Dow Jones.



FABRICACIÓN SOSTENIBLE

Para nosotros, la sostenibilidad comienza en la producción. Nuestro grupo CNH Industrial cubre el 56% de sus necesidades de electricidad con fuentes de energía renovables y recicla más del 90% de los residuos resultantes y aprox. el 30% de las aguas residuales directamente in situ.



CONOCIMIENTOS PROFESIONALES

Nuestros empleados son nuestro recurso más valioso. Esto hace que valores como la seguridad en el lugar de trabajo y una capacitación y formación adecuadas sean muy importantes para nosotros.





TECNOLOGÍAS EFICIENTES

Con nuestra tecnología de agricultura de precisión S-TECH, aumentamos la productividad y el confort en nuestros tractores y reducimos las emisiones al mínimo.



CONCEPTOS SOSTENIBLES

Al desarrollar nuestros tractores, prestamos especial atención al uso de tecnologías respetuosas con el medio ambiente con el fin de reducir al mínimo el consumo de combustible y energía.



Farming Agrícola, distribuidor en exclusiva para España y Portugal
<http://www.farmingagricola.com/>

empresa asociada de

STEYR

steyr-traktoren.com
facebook.com/steyrtraktoren

Nos interesa tu seguridad. Antes de utilizar este vehículo, lee el manual de funcionamiento y familiarízate con el uso de cada uno de los mandos. Ten en cuenta el contenido de los paneles de instrucciones y utiliza el equipamiento de seguridad por tu propia seguridad personal. Este catálogo está destinado a distribución internacional. La disponibilidad de algunos modelos y los equipamientos estándar y especiales pueden variar de un país a otro. STEYR se reserva el derecho de efectuar modificaciones en el diseño y la versión técnica sin previo aviso y sin contraer por ello STEYR ningún tipo de obligación de trasladar dichas modificaciones a las unidades ya vendidas.

Los detalles, descripciones e imágenes reflejan el estado actual a la fecha de publicación. Pueden modificarse sin previo aviso. Es posible que el material gráfico muestre determinadas versiones nacionales, equipamientos específicos o versiones estándar incompletas.

SM / 04.18 / Impreso en Austria – Cód. n. 18S8001E00 – www.STEYR-traktoren.com

