

# COMPACT TRACTOREN



**JOHN DEERE**

NOTHING RUNS LIKE A DEERE

# INHOUD

## UITSTEKENDE EIGENSCHAPPEN

Ontdek de waarde die een compacttractor van John Deere u kan bieden dankzij talrijke innovaties en intelligente functies.



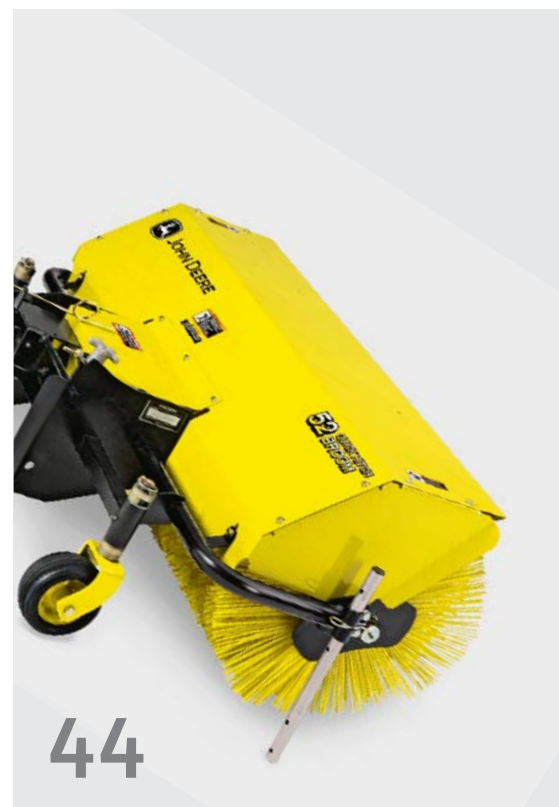
18



6

## AUGUSTA-ELEMENTEN

Aarde, lucht, water, vuur... u vindt al deze elementen bij de Amerikaanse John Deere-fabriek in Grovetown, Georgia. Maar het is het vijfde element dat echt het verschil maakt: de ingenieurs en vakmensen die onze compacttractoren ontwerpen en assembleren voor de hele wereld.



44

## HULPSTUKKEN

Hydraulica, trekhaken en hefinrichtingen, snel aan te sluiten maaidekken en bezems. Onze hulpstukken maken uw John Deere nog veelzijdiger.





## EEN KWESTIE VAN VERTROUWEN

Als uw bedrijf afhankelijk is van uw apparatuur, dan zijn producten van de allerbeste kwaliteit een must. Hovenier Jean-Michel Bertaux kan u daar meer over vertellen!

# 24

## COMPACT TRACTOREN



Work. Done well. ....	4-5
Augusta-elementen.....	6-9
Een kwestie van vertrouwen .....	10-11
Allround ondersteuning.....	12-15
Eén tractor – honderd taken .....	16-17

## UITSTEKENDE EIGENSCHAPPEN

Functies .....	18-19
Bedieningen cabine en ComfortGard-cabine .....	20-21
Voorlader .....	22
AutoConnect-maaidekken .....	23
Materiaalverzamelssystemen .....	23

## COMPACT TRACTOREN

1R-serie .....	24-25
2R-serie .....	26-29
3E-serie .....	30-33
3R-serie .....	34-37
4M-serie .....	38-39
4R-serie .....	40-43

<b>HULPSTUKKEN</b> .....	44-49
--------------------------	-------

<b>PRODUCTSPECIFICATIES</b> .....	50-55
-----------------------------------	-------



# WORK DONE WELL.

U werkt elke dag zo hard als u kunt. U denkt na en plant vooruit. Met pijn en zweet. En u geeft altijd dat beetje extra zodat alles gaat zoals het moet. Anders zou u zich er niet goed bij voelen.

Diezelfde instelling is precies waarom u goed gereedschap waardeert en het dan ook de nodige zorg geeft. Als goede vakman weet u uit ervaring dat het principe geldt: er komt kwaliteit uit als je er kwaliteit instopt.

Als dat iets is waarbij u zich voelt aangesproken, dan bent u bij John Deere in goed gezelschap. Wij zijn net zo trots op de kwaliteit van onze machines als de mensen die er wereldwijd op vertrouwen. Professionals zoals u, die de betekenis van goed uitgevoerd werk begrijpen. ■





# AUGUSTA- ELEMENTEN

Aarde, lucht, water, vuur... u vindt al deze elementen bij de Amerikaanse John Deere-fabriek in Grovetown, Georgia. Maar het is het vijfde element dat echt het verschil maakt: de ingenieurs en vakmannen die onze compacttractoren ontwerpen en assembleren voor de hele wereld.

Met state-of-the-art-technologie vormen zij ijzer en staal, rubber en glas om in machines met de hoogst mogelijke kwaliteits eisen. John Deere heeft een passie voor machinebouw van hoge kwaliteit, en dat kunt u zien, in elke moer, bout en lasnaad van onze compacttractoren. En dat leest u ook af van de gezichten van de mensen die trots zijn op wat ze gebouwd hebben.

## **GEPRODUCEERD VOOR EUROPA**

Wij nemen nooit genoegen met minder. Dat is de reden waarom elke hoogwaardige tractor die Augusta verlaat voor de oude wereld van top tot teen Europees is. Van metrische bouten en moeren tot emissienormen en veiligheidswaarschuwingen. Elke machine is compleet ingesteld en klaar om mee te werken.

## **GEBOUWD VOOR EUROPA**

Bij Augusta rusten wij elke tractor uit met de juiste technologie voor de bestemde regio. Als u daarom een model uit de serie 1, 2, 3 of 4 koopt in Europa, kunt er er zeker van zijn dat het alles heeft dat u nodig hebt om zonder problemen en veilig aan de slag te gaan. Van spiegels en verlichting tot emissienormen en veiligheidswaarschuwingen, onze mensen bij Augusta zetten alles op alles om ervoor te zorgen dat u profijt kunt trekken uit het beste van beide werelden: Bouwkwiteit uit de Verenigde Staten, plus Europese specificaties.



***“WE GAAN ER NOOIT VANUIT  
DAT ALLES IN ORDE IS – WE  
ZORGEN ERVOOR DAT DAT OOK  
ECHT ZO IS.”***

DAVID KING  
PRODUCTIE-INGENIEUR



**John Deere Augusta** begon in 1990 met het bouwen van compacttractoren uit de 1, 2, 3 en 4 series. De faciliteit produceert tegenwoordig 27 verschillende modellen die worden gedistribueerd over heel Noord-Amerika en wereldwijd naar meer dan 40 verschillende landen. Het beslaat meer dan 37000 vierkante meter en biedt werk aan ongeveer 470 werknemers.





***“DE MENSEN HIER WILLEN  
ECHT GOED WERK LEVEREN.  
ZE GAAN GOED OM MET  
FEEDBACK, EN HOUDEN ONS  
ECHT DRUK MET SUGGESTIES  
OM ZAKEN NOG BETER  
TE MAKEN.”***

DAVID KING  
PRODUCTIE-INGENIEUR



Een transmissie wordt vastgemaakt op een hoogwaardig stalen frame van een compacttractor door twee Augusta-fabrieksmedewerkers.





## INTERVIEWS



**David King** is een **productie-ingenieur** die productielijnen plant en controleert voor de compacttractoren van 3 en 4 serie. Elke dag zoekt hij manieren om nog meer kwaliteit toe te voegen door middel van tools, processen en kwaliteitscontroles die hij uitvoert. "Ik ben er trots op dat wij zulke geweldige producten kunnen bouwen in de Verenigde Staten, ondanks de hoge arbeidskosten die dat met zich meebrengt."



**Steve Sanner** is een **Field Test Supervisor**. Hij werkt inmiddels 20 jaar voor het bedrijf. Drie jaar voordat een nieuwe tractor wordt gelanceerd, test Steve prototypes uit om elke mogelijk probleem of tekortkoming op te sporen, ruim voordat wordt overgegaan tot productie. "Mijn collega's worden betaald om iets te maken, ik word betaald om het stuk te krijgen", glundert hij. "Als dat lukt, gaan we samen op onderzoek uit om het probleem op te lossen." ■

De Augusta-fabriek bouwt compacttractoren van begin tot eind voor de hele wereld.



***"MENSEN IN EUROPA  
GEBRUIKEN ONZE  
MACHINES LANGER  
EN INTENSIEVER DAN  
ONZE KLANTEN IN DE  
VERENIGDE STATEN.  
DUS ALS WIJ EUROPA  
TEVREDEN KUNNEN  
STELLEN, DAN KUNNEN  
WIJ IEDEREEN TEVREDEN  
STELLEN!"***

STEVE SANNER  
SUPERVISOR VOOR  
VELDTESTEN

# EEN KWESTIE VAN VERTROUWEN

Hovenier Jean-Michel Bertaux kocht in 1993 zijn eerste John Deere. Vandaag de dag heeft hij niet minder dan dertien John Deere's, allen geleverd en onderhouden door dezelfde dealer die hem jaren geleden zijn eerste John Deere heeft verkocht.



Jean-Michel Bertaux en zijn vrouw Martine staan buiten de kerk in het pittoreske plaatsje Saint-Denis-de-Palin.

Als een professioneel 'createur des jardins' kan Mr. Bertaux een prachtige tuin zien waar anderen slechts kale grond waarnemen. Ondanks zijn artistieke insteek heeft hij geen tijd voor sentimenteel gedoe als het aankomt op zijn machines. Met een drukke agenda en vele uitdagingen op allerlei gebieden, eisen hij en zijn team van 33 man sterke robuuste machines die het gehele jaar kunnen werken en niks meer behoeven dan regulier onderhoud.

Bij de John Deere-dealer vond Mr. Bertaux dit allemaal in 1993, en zelfs meer dan dit. In eigenaar Jean-Marc Bransard vond hij een man naar zijn hart: een pragmatisch expert met een passie voor uitstekende service. Monsieur Bertaux begon met een zitmaaier van de 455-serie, de overgrootvader van de huidige X900-serie. Hij bood jaren van trouwe dienst – en maakte de weg vrij voor een John Deere-machinepark dat nu niet minder dan vier compacttractoren omvat.







Zakendoen is altijd persoonlijk. Dat is in het bijzonder waar in Frankrijk, waar het delen van een maaltijd en zaken doen vaak hand in hand gaan.

Sindsdien heeft Monsieur Bertaux John Deere in vertrouwen genomen om hem te helpen bij het ontwikkelen en onderhouden van een breed scala aan privé-tuinen vanuit zijn hoofdkantoor in Saint-Denis-de-Palin. Van onvermoeibare compacttractoren tot frontmaaiers met hoge capaciteit en een Tango-robot, hun machines werken van 's morgens vroeg tot 's avonds laat. En dankzij de deskundige ondersteuning van Monsieur Bransard zullen zij dit blijven doen in de toekomst.

Net zoals vele eigenaren, waardeert Monsieur Bertaux de kwaliteit van zijn John Deere machines – en zijn John Dealer – elk jaar dat voorbij gaat nog meer. “Je komt voor de machines”, zegt Monsieur Bertaux met een glimlach. “Maar je blijft vanwege de service.” ■



Het vooraanzicht van de compacttractor van Monsieur Bertaux, met het klassieke John Deere-logo uit 1968.



**“JE KOMT VOOR  
DE MACHINES, MAAR JE  
BLIJFT VANWEGE DE SERVICE.”**

MONSIEUR BERTAUX,  
‘CREATEUR DES JARDINS’

Dhr. Bertaux is zijn bedrijf begonnen met één vrachtwagen en een goed idee, en heeft nu 13 John Deere machines.

# ALL-ROUND ONDERSTEUNING

Van advies en verkoop tot onderhoud en reparatie, uw plaatselijke John Deere-partner heeft alles wat u nodig hebt om uw investering op rolletjes te laten lopen. Ga om de dichtstbijzijnde John Deere dealer te vinden naar [dealerlocator.deere.com](https://dealerlocator.deere.com)







## EEN WERELDWIJDE GEMEENSCHAP

Het personeel van uw lokale John Deere dealer staat altijd voor u klaar met persoonlijke service waarop u kunt vertrouwen. Als onderdeel van de John Deere gemeenschap combineren ze hun eigen individuele stijl met alle voordelen van een sterke wereldwijde onderneming.



## FINANCIERING OP MAAT

John Deere Financial helpt klanten al meer dan 150 jaar om hun bedrijven te ontwikkelen. Op basis van onze kennis van uw markt en de uitdagingen waar u mee te maken hebt, bieden we concurrerende financiering op maat voor de machines die u nodig hebt om uw bedrijf te verbeteren.

Van huurkoop tot leasen en huren, uw plaatselijke John Deere-dealer kan u helpen de opties te kiezen die het beste bij uw bedrijf passen. Waarom komt u niet even langs?



# PowerGard

## ONTSPAN U, WIJ DEKKEN U IN

Met een onderhouds- en beschermingsplan van PowerGard kunt u er zeker van zijn dat uw machines altijd in optimale staat zijn en klaar zijn om te gaan.



Maximale uptime,  
minimale zorgen... met  
PowerGard kunt u zich op  
uw bedrijf richten terwijl  
wij voor uw machines  
zorgen.

## POWERGARD-PAKKETTEN

**POWERGARD MAINTENANCE**

POWERGARD MAINTENANCE

**POWERGARD PROTECTION**

POWERGARD MAINTENANCE

POWERGARD PROTECTION

**POWERGARD PROTECTION PLUS**





## FEITEN, GEEN GISWERK

Wilt u weleens een röntgenfoto maken van uw machine om te zien hoe het eruit ziet van binnen? Expert Check is de volgende beste optie: een grondige diagnose van alle belangrijke onderdelen (waaronder sensoren, elektronica en software) met de allernieuwste checklists en tools die exclusief zijn voor John Deere-dealers. Het resultaat is een gedetailleerd rapport waarin precies wordt vermeld hoe uw machine ervoor staat.

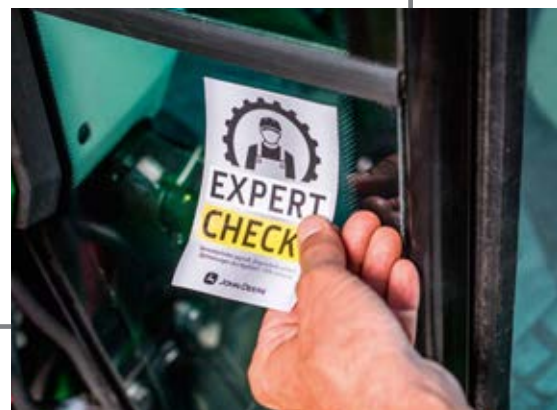
## DUIDELIJKE PRIJZEN

Op basis van dit rapport kunt u ons vertellen wat er gedaan moet worden. Met transparante prijzen en inclusieve pakketten voor onderdelen en arbeid, haalt Expert Check het giswerk ook uit reparaties en onderhoud.



## ONDERDEELVERVANGING EN REPARATIE

Zelfs een John Deere zal uiteindelijk reparaties nodig hebben. Als deze dag komt, trekken onze dealers alles uit de kast om stilstandtijd tot een minimum te beperken. Met een geavanceerde werkplaats en een volledig geschoold technisch team, kunnen ze professionele ondersteuning bieden met de nieuwste updates direct uit de fabriek. Voor kleinere reparaties die u liever zelf uitvoert, kunnen ze alles wat u nodig hebt de volgende dag leveren – zelfs voor oudere modellen.



# EÉN TRACTOR – HONDERD TAKEN

Onze tractoren en hulpstukken zijn gebouwd om de werk goed uit te voeren,. Wij leveren nooit in op prestaties ten faveure van veelzijdigheid – ook u zou dat niet moeten doen.







Als u er niet van houdt om zaken half af te maken, dan zult u de John Deere compacttractoren waarderen. In plaats van genoeg nemen met een middelmatige alleskunner, gaan wij een stap verder en bouwen machines die elke uitdaging aankunnen op professioneel niveau. U kunt het verschil iedere dag zien – op honderd verschillende manieren.



# STERKE EIGENSCHAPPEN



## COMFORTGARD-CABINE

ComfortGard-cabines zijn ontworpen voor uitstekend comfort het hele jaar rond.

## ROBUUSTE BASIS

Een robuuste chassis biedt het platform voor de zwaarste taken, van het trekken van zware lasten tot schokbestedigheid nodig voor voorladerwerk.



**Onafhankelijke aftakas:** Voorbij zijn de dagen dat u de tractor moet stoppen en handmatig de aftakas moet koppelen. Met de elektro-hydraulische aftakas kunt u uw werktuig inschakelen terwijl u rijdt en zo u werk sneller en eenvoudiger afronden.



### 1- EN 2-SERIE – HYDROSTATISCHE TRANSMISSIE

Hydrostatische transmissie met TwinTouch-pedalen voor gebruiksgemak en nauwkeurige bediening.

### 3- EN 4-SERIE – eHYDRO- EN POWRREVERSER- TRANSMISSIES

- eHydro biedt een elektronische hydrostatische transmissie met drie ranges en met gemak te bedienen Twin Touch-pedalen.
- PowrReverser maakt het mogelijk om hydraulisch te schakelen tussen vooruit en achteruit bewegen zonder koppeling en met één hendel.



**Hefinrichting en trekhaken:** Een breed scala aan efficiënte en krachtige hefinrichtingen en trekhaken voor zowel de voorkant als de achterkant verhoogt de veelzijdigheid van uw tractor.



### BEDIENINGSSTATION

Werk veilig in een ruime en ergonomische werkomgeving.



### VIERWIELAANDRIJVING EN DIFFERENTIEELBLOKKERING

De vierwielaandrijving biedt extra tractie in in uitdagende omstandigheden en verbetert het trekvermogen. Een differentieelblokkering vereenvoudigt het verkrijgen van extra grip.



Zien is geloven!  
Bekijk video's op onze website die producten en functies uitleggen.

## COMFORTGARD CAB – SERIE 3R EN 4R

De ComfortGard-cabines zijn ontworpen om het hele jaar door uitstekende prestaties te leveren en zijn volledig afgedicht en onder druk gebracht om het geluidsniveau terug te brengen tot 79 dB(A). De airco en verwarming zorgen voor de nieuwe standaard voor prestatie en efficiëntie, terwijl de hoge stoelpositie en de gebogen deuren zorgen voor een panoramisch zicht in alle richtingen. ComfortGard Cabines zijn standaard op 4R en optioneel op de 3R-modellen.



**Stoel:** Door de luxe gestoffeerde stoel blijven bestuurders de hele dag ontspannen en geconcentreerd voor nog meer comfort op moeilijk begaanbaar terrein.



## CABINE – SERIE 1 EN 2

Ruim en goed uitgerust met een luxe gestoffeerde stoel, grote deuren en ingebouwde werklichten. Uitstekende zichtbaarheid en compact ontwerp zorgt dat het werken in de buurt van bomen en andere obstakels veel veiliger is.







## INTUÏTIEVE BEDIENINGSLAYOUT EN KLEURGECODEERD SCHERM

Innovatief bedieningspaneel,  
ergonomische layout.  
Prestatiemeetsysteem: geeft de  
status van belangrijke systemen  
van de machine aan en helpt  
prestaties bijhouden.



## SERVICE ADVISOR

Intelligente machine-diagnostiek via Service  
ADVISOR-technologie verzekert (kosten)  
efficiënte oplossingen voor optimale  
prestaties van uw machine.



**Quick-Park-koppelingssysteem:** De laders van de H- en R-serie zijn ontworpen voor eenvoudig koppelen en afkoppelen, zonder gereedschap. De parkeerstand is gekoppeld aan het voorframe van de tractor en functioneert als een integraal onderdeel van de lader tijdens het werken. Om de lader in de 'parkeer'-positie te zetten, heft u de joystick nadat u de vergrendelingen hebt geopend.



## LADERS

Als u een lader nodig hebt is het belangrijk dat deze ontworpen is om perfect samen te werken met de tractor en het hydraulische systeem van de tractor. En dat is precies wat u krijgt bij John Deere. De laders van de H- en R-serie bieden hoogste kwaliteit in prestatie gebruiksgemak met een degelijk gebouwd Quik-Park-koppelingssysteem voor parkeergelegenheden. De 440R heeft zelfs de optie voor mechanische parallelgeleiding waarbij de bak dezelfde hoek behoudt tijdens heffen en zakken. De D-serie zijn vaste gemonteerde laders. Een hele goede keuze als u lader nooit losgekoppeld wordt van de tractor.

	120R	120R	220R	300E	320R	400E	440R
	1R-SERIE	2026R	2036R	3E-SERIE	3R-SERIE	4M-SERIE	4R-SERIE
<b>Hefvermogen:</b> De hefcapaciteit bij het scharnierpunt is een indicatie van het werkelijke hefvermogen	342 (754)	381 (840)	509 (1120)	539 (1186)	725 (1598)	1087 (2391)	1006 (2213)
<b>Hefhoogte en bereik:</b> Bedenk hoe hoog en hoe ver een lader moet reiken. Moet u bijvoorbeeld een vrachtwagen laden?	Maximale hefhoogte bij het scharnierpunt, mm (in), bereik op maximale hoogte, mm (in) 1828 (72) 626 (25)	1828 (72) 626 (25)	2160 (85) 756 (30)	2140 (84) 603 (24)	2593 (102) 562 (22)	2850 (112) 705 (28)	2796 (110) 755 (30)
<b>Uitbreekkracht:</b> Hoe hoger de uitbreekkracht is, hoe gemakkelijker het is de bak te vullen.	826 (1823)	911 (2008)	886 (1949)	775 (1704)	1480 (3327)	1714 (3853)	1710 (3844)
<b>Quik-Park lader</b>	■	■	■		■		■
<b>Mechanische parallelgeleiding</b>							■



## AUTOCONNECT MAAIDEKKEN

Het exclusieve Auto Connect maaidek van John Deere koppelt in enkele seconden, waardoor u tijd bespaart elke keer dat u maait. Het dek en de aandrijftras worden automatisch gekoppeld als u overheen rijdt. Als u klaar bent rijdt u er achteruit weer overheen om ze los te koppelen, dit alles vanaf uw stoel.



DRIVEOVER MET AUTOCONNECT				
	54"	60"	72"	
1026R	■	■		
2026R	■	■		
2036R		■	■	
3033R		■	■	
3038R		■	■	
3045R		■	■	

**Kies uw breedte:** Onze maaidekken zijn verkrijgbaar in verschillende breedtes, met een optioneel systeem voor het verzamelen van materiaal voor nog meer flexibiliteit.

## MATERIAALVERZAMELSTYSTEMEN

Verbeter uw machine door het toevoegen van een materiaalverzamelstelsel. Het krachtige, aangedreven verzamelstelsel biedt geweldige resultaten, elk seizoen opnieuw.

**580 L/H opvangbak:** De opvangbak van 600 of 850 liter heeft optionele hoogkiep en een hydraulische bediening met één hand voor eenvoudig lossen.

**345H opvangbak:** Met de opvangbak met hoge capaciteit van 800 of 1200 liter bent u nog productiever. Met de loshoogte van 1,9m is het eenvoudig om direct te lossen in een aanhanger. Leverbaar voor tractoren uit de 2-serie en 3-serie.



MATERIAALVERZAMELSTYSTEMEN					
	MCS580L	MCS580H	MCS580L	MCS345H	MCS345H
	Lage uitworp capaciteit van 600 l	Hoge uitworp capaciteit van 600 l	Lage uitworp capaciteit van 850 l	Hoge uitworp capaciteit van 800 l	Hoge uitworp capaciteit van 1200 l
1R-serie	■	■			
2R-serie	■	■	■	■	
3R-serie				■	■

# 1R-SERIE

## ERVAAR DE MOGELIJKHEDEN

De nieuwe 1026R compacttractor biedt perfecte stabiliteit en rijcomfort en is eenvoudig te stallen. Ontworpen voor een groot aantal taken kunt u met deze compacttractor gemakkelijk en snel wisselen van werktuig of aanbouwdeel. Standaardfuncties omvatten een hydrostatische transmissie, vierwielaandrijving en stuurbekrachtiging om u te helpen soepel te werken – plus een luxe stoel en vering, verstelbare stuurkolom en luxe verlichtingsset voor productiviteit gedurende de hele dag.







## EENVOUDIG TE OPENEN MOTORKAP

Het 1026R-model heeft nu een eenvoudig te openen motorkap met standaard dubbele gasgevulde cilinders. Schakel simpelweg de vergrendeling voor vrije toegang tot de motorruimte.

## MOTOR

Een betrouwbare driecilinder-dieselmotor met hoog koppel en groot koeloppervlak voor duurzame prestaties.



## VERSTELBARE STUURKOLOM

Het verstelbare stuur zorgt dat uw armen zich in een natuurlijke positie bevinden zodat ze minder snel vermoeid raken.



## 1026R

24,8 pk (18,5 kW) bij 3200 tpm  
(SAE J1995 vermogen bij nominaal toerental)

24,8 pk (18,5 kW) bij 3200 tpm  
(conform ECE R-120)

Snelheid vooruit: 14,6 km/u

Hydro transmissie twee versnellingen – twee pedalen automatisch

Hefvermogen: 309 kg  
(bij 610 mm (24") achter de hefkogesl)

Trekvermogen: 1370 kg

Gewicht rolbeugels/ cabine: 700 kg/850 kg

Middenste en achterste aftakas

Optioneel:

- Aftakas voor
- Cabine
- MAAIDEK
- Materiaalverzamelstelsysteem
- Voorlader
- Voorhefinrichting



## KWALITEIT

De tractor van de 1R-serie heeft eindaandrijvingen met tandwielen voor duurzaamheid en natte schijfremmen voor no-nonsense stopkracht.

# 2R-SERIE

## ERVAAR COMPACTE VEELZIJDIGHEID

Waarom zou u genoeg nemen met minder? Onze veelzijdige tractoren uit de 2R-serie zijn eenvoudig te gebruiken en te bewegen en bieden wel alle stabiliteit en betrouwbaarheid van een grote tractor die u verwacht van John Deere. De vloeistof-gekoelde dieselmotoren bieden hoog vermogen en snelheid, terwijl de heavy-duty-assen, 4WD en de driepuntshefinrichting achter van categorie 1 zijn ideaal voor zwaar werk. Zichtbaarheid rondom en mogelijkheden voor werktuigen te gebruiken zijn beter dan ooit voor constante productiviteit.





## MOTOR

Een compacte driebcilinder dieselmotor heeft ruim voldoende trekkracht en biedt een eenvoudige te heffen motorkop die eenvoudig kan worden verwijderd zonder gereedschappen.



## KLEIN MAAR ROBUUST

Laat u zich niet misleiden door het kleine formaat: net zoals zijn grote broers is de 2R stevig gebouwd!

## AUTOMATISCH GASPEDAAL / eTHRITTLE

Stelt de machine in staat om automatisch de motorsnelheid op te voeren of te verminderen als de bestuurder op een van de twee Twin Touch-pedalen drukt. Dat is handig bij het verplaatsen van de machine op wegen omdat dit de bestuurder in staat stelt om beide handen op het stuur te houden en tegelijkertijd volledige controle te hebben over de machine met de voetpedalen. De verbeterde efficiëntie biedt ook een lager brandstofverbruik (automatisch gaspedaal optioneel op de 2026R, eThrottle standaard op de 2036R).



## DRIEPUNTSHEFINRICHTING VOOR

Compact en krachtig voor verbeterde veelzijdigheid van uw machine. De 2036R heeft zelfs een elektrische lock-out functie. Hiermee kunt u de frontheinrichting blokkeren tijdens transport. Dit verbetert de veiligheid.



## COMMANDCUT

De 2036R kan de maaihoogte elektronisch vanuit de cabine instellen. De maaihoogte wordt weergegeven in een digitaal display in het dashboard.

## COMFORTABELE CABINE

Met uitstekende zichtbaarheid rondom en een zeer comfortabele stoel met luchtvering helpt onze optionele cabine de operator droog, warm en gefocust te blijven, de hele dag lang, zelfs in slechte weersomstandigheden.







## HEFINRICHTING ACHTER

De driepunshfinrichting achter van categorie I kan een grote verscheidenheid van werktuigen aan. Voor nog meer veelzijdigheid bestelt u de optionele hefinrichting voor.

## OP ALLE MODELLEN VAN DE 2R-SERIE

Midden en achter aftakas

- Optioneel:
- Cabine
  - Aftakas voor
  - MAAIDEK
  - Opvangsysteem
  - Voorlader
  - Fronthefinrichting



## 2026R

24,8 pk (18,5 kW) bij 3200 tpm  
(SAE J1995 vermogen bij nominaal toerental)

24,8 pk (18,5 kW) bij 3200 tpm  
(conform ECE R-120)

Snelheid vooruit: 21 km/u

Hydro transmissie twee versnellingen – twee pedalen automatisch

Hefcapaciteit: 400 kg  
(bij 610 mm (24") achter de hefkogels)

Trekvermogen: 1712 kg

Gewicht rolbeugels/ cabine: 760 / 920 kg

## 2036R

37,1 pk (27,7 kW) bij 2600 tpm  
(SAE J1995 vermogen bij nominaal toerental)

36,6 pk (27,3 kW) bij 2600 tpm  
(conform ECE R-120)

Snelheid vooruit: 26,7 km/u

Hydro transmissie twee versnellingen – twee pedalen automatisch

Hefcapaciteit: 615 kg  
(bij 610 mm (24") achter de hefkogels)

Trekvermogen: 2500 kg

Gewicht rolbeugels/ cabine: 1100 / 1325 kg



# 3E-SERIE

## ERVAAR DE HOGE STANDAARD

Waarom inleveren op prestaties of capaciteit? De 3038E compacttractor is een eenvoudige, betaalbare machine die werkzaamheden moeiteloos voor elkaar krijgt. De kleine draaicirkel en goede ergonomie maken het werk eenvoudig en de kwaliteit is op en top John Deere.







## DE ALLESKUNNER

Onze tractoren uit de 3E-serie combineren eenvoud en gebruiksgemak met functies van 'grote tractoren' zoals TwinTouch-pedalen en stuurbevestiging.



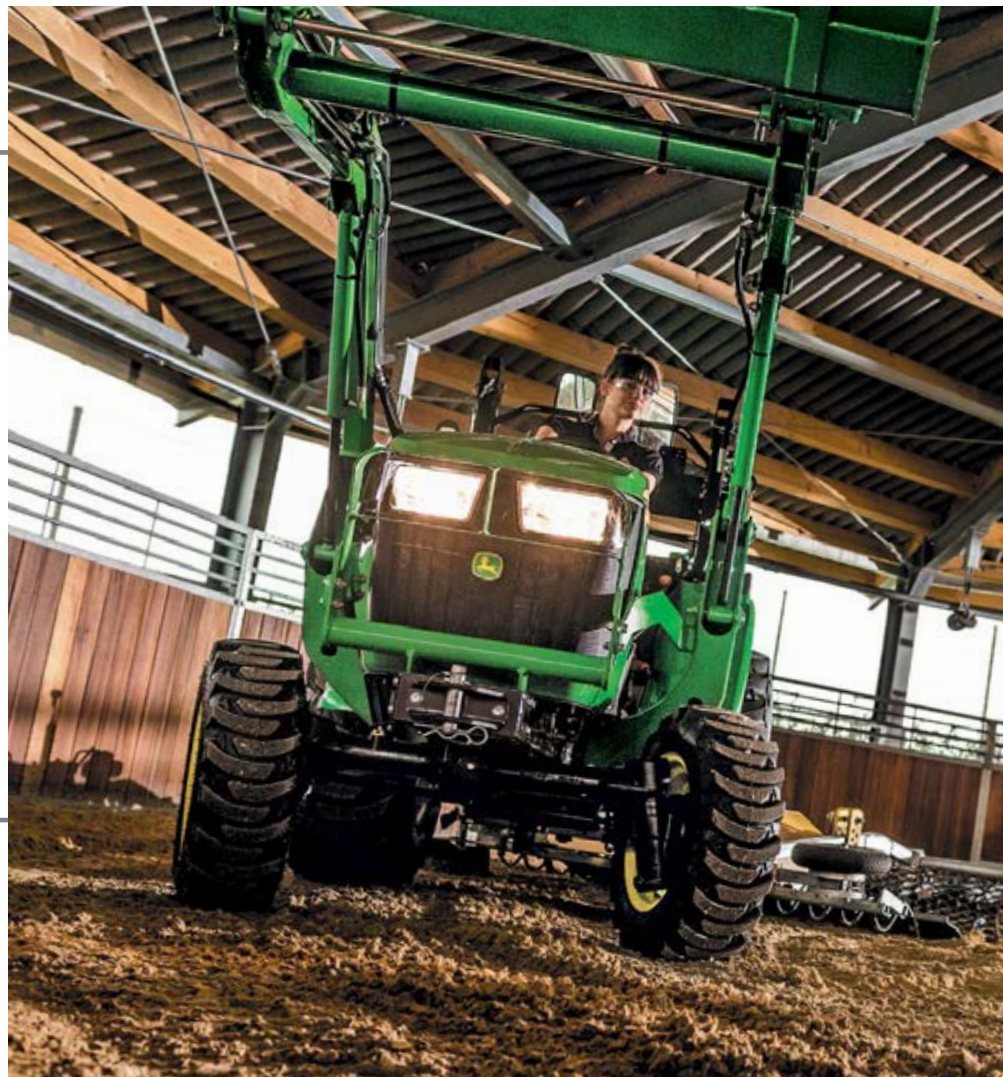
## EENVOUDIGE TOEGANG

In- en uitstappen is veilig en eenvoudig dankzij de trede aan de linkerkant en het platform met antislipplaat.



## BEHENDIGE PERFORMER

Zelfs met een lader gekoppeld is de 3038E een genot om mee te werken in kleine ruimten.



## MOTOR

Een betrouwbare turbomotor met directe brandstofinjectie voor lager brandstofverbruik en verbeterd starten bij lage temperaturen.



## EENVOUDIG TE HEFFEN MOTORKAP

Het 3038E-model heeft nu een eenvoudig te heffen motorkap met standaard dubbele gasgevulde hefstukken. Schakel simpelweg de vergrendeling voor vrije toegang tot de motorruimte.





## 3038E

37,1 pk (27,7 kW) bij 2600 tpm  
(SAE J1995 vermogen bij nominaal toerental)

36,6 pk (27,3 kW) bij 2600 tpm  
(conform ECE R-120)

Hydro transmissie twee versnellingen – twee pedalen automatisch

Hefvermogen: 615 kg  
(bij 610 mm (24") achter de hefkogels)

Trekvermogen: 2500 kg

Gewicht: 1053 kg

Achteraftakas

Optioneel:  
– Vaste voorlader



**Driepuntheffinrichting van categorie 1:** Groot hefvermogen voor gebruik van een grote verscheidenheid aan werktuigen.



**AG-banden:** Als tractie belangrijker is dan eventuele schade aan de grond, kunt u kiezen voor onze R1 agrarische banden met spoorprofiel voor ongelijke trekkraft het hele jaar rond.

# 3R-SERIE

## ERVAAR POWER MANAGEMENT

Om u te helpen de kracht van uw tractoren van de 3R-serie volledig te benutten, voegen we standaard een reeks geavanceerde functies toe. Deze omvatten vierwielaandrijving, een digitaal prestatiemeetsysteem en LoadMatch, een geweldig systeem voor elektrisch motorvermogen voor maximale prestaties bij elke toepassing.





## MOTOR

Een driecilinder dieselmotor biedt een hoge koppelreserve voor indrukwekkende trekkracht bij belasting. De grotere modellen zijn uitgerust met turbo voor meer vermogen.



## MAXIMALISEER UW PRODUCTIVITEIT

Stem de prestaties van uw tractor zonder moeite af op de klus met eHydro, onze elektronische transmissie met drie versnellingen met Twin Touch-pedalen:

- **LoadMatch:** past de rijsnelheid automatisch aan de motorbelasting aan voor maximale prestaties zonder het risico op afslaan.
- **MotionMatch:** past de reactie van de transmissie meteen aan naar uw voorkeur.
- **SpeedMatch:** stelt een constante snelheid van 0,1 km/u in tijdens beluchten/spuiten of andere werkzaamheden.
- **Cruisecontrol:** stel een rijsnelheid in en behoud deze, net als in uw auto.

## STANDAARD JOYSTICK MET DERDE FUNCTIE

Maakt het mogelijk om met aan de voorkant of in het midden gemonteerde werktuigen te werken met een geïntegreerde derde functie. Dit is ideaal wanneer u een hulpstuk gebruikt zoals een multifunctionele bak op een lader.



## eSCV – ELEKTRISCHE MIDDENKLEP

Dit elektro-hydraulische SCV-systeem biedt eenvoudige precisiebediening over de midden/voor SCVs. De geselecteerde snelheidsinstelling stelt de elektronische joystickbediening af op specifieke toepassingen, terwijl de knoppen voor 'derde functie' flexibiliteit toevoegen voor een breed spectrum aan taken.



## NATTE SCHIJFREMMEN

De zelf regelende schijfremmen worden gekoeld met olie om slijtage te voorkomen.

## INDIVIDUELE WIELREMMEN

Helpt om de tractie te verhogen en zelfs om scherpere bochten te maken.







### **eHYDRO OF POWRREVERSER TRANSMISSIE**

- eHydro biedt een elektronische hydrostatische transmissie met drie standen en comfortabele Twin Touch-pedalen
- PowrReverser biedt een hydraulisch geschakelde transmissie, wat schakelen tussen vooruit en achteruit zonder de koppeling in te drukken mogelijk maakt (alleen 3038R)

### **OP ALLE MODELLEN VAN DE 3R-SERIE**

- Middel chassis
- Hefvermogen: 999 kg  
(op 610 mm achter de hefkogels)
- Trekvermogen: 4000 kg
- Gewicht rolbeugels/ cabine:  
1400 kg / 1700 kg
- Midden en achter aftakas

#### Optioneel:

- Aftakas voor
- MAAIDEK
- Cabine
- Voorlader
- eSCV
- Fronthefinrichting



### **3033R**

32,5 pk (24,2 kW) bij 2600 tpm  
(SAE J1995 vermogen bij nominaal toerental)

32,3 pk (24,1 kW) bij 2600 tpm  
(conform ECE R-120)

eHydro-transmissie met twee pedalen

### **3038R**

37,1 pk (27,7 kW) bij 2600 tpm  
(SAE J1995 vermogen bij nominaal toerental)

36,6 pk (27,3 kW) bij 2600 tpm  
(conform ECE R-120)

Transmissieopties:

eHydro-transmissie met twee pedalen

PRT (PowrReverser-transmissie)

### **3045R**

44 pk (32,8 kW) bij 2600 tpm  
(SAE J1995 vermogen bij nominaal toerental)

44 pk (32,8 kW) bij 2600 tpm  
(conform ECE R-120)

eHydro-transmissie met twee pedalen

# 4M-SERIE

## ERVAAR DE MEERWAARDE

De 4M-serie biedt u de kracht en controle van een volwaardige landbouwtractor. Met een viercilinder-dieselmotor, een eHydro-transmissie, vierwielaandrijving en de beschikking over een nieuw, intuïtief bedieningspaneel hebt u alles dat u nodig hebt om grote klussen effectief en met gemak aan te pakken.







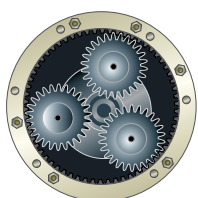
## POWR REVERSER

De PowrReverser- schakeltransmissie is ideaal voor werk met de voorlader. Beweeg simpelweg een hendel om soepel te schakelen tussen vooruit en achteruit – koppelen is niet vereist.



## AG-BANDEN

Voor ongeëvenaarde grip het hele jaar door en trekkracht, kiest u deze R1 agrarische banden.



## PLANETAIRE AANDRIJVING

Dit is hetzelfde ontwerp van de eindoverbrenging die we gebruiken in onze grote tractoren. Dit verbetert de betrouwbaarheid door de last te verdelen over drie tandwieloverbrengingen.

## MOTOR

Krachtige viercilinder dieselmotor met een hoge koppelreserve en ontworpen om stil te functioneren. Een directe injectie zorgt voor een snelle start, zelf bij lage temperaturen en het loopt schoon, overeenkomstig Europese emissienormen. Daarnaast beschikt de 4066M over een dieselroetfilter voor het beperken van de emissie-uitstoot van de motor.

## OP ALLE MODELLEN VAN DE 4M-SERIE

- Groot chassis
- Hefvermogen: 1134 kg
- (op 610 mm achter de hefkogels)
- Trekvermogen: 5000 kg
- Gewicht: 1710 kg
- (leeg met rolbeugel)
- Achteraftakas

Optioneel:

- Aftakas voor
- Vaste voorlader
- Fronthefinrichting
- Wiel afstandsstukken



## 4049M

48,3 pk (36 kW) bij 2600 tpm  
(SAE J1995 vermogen bij nominaal toerental)

48,5 pk (36,2 kW) bij 2600 tpm  
(conform ECE R-120)

Transmissieopties:

eHydro-transmissie met twee pedalen

Gebruik van ePRT (PowrReverser-transmissie)

## 4066M

65 pk (48,5 kW) bij 2600 tpm  
(SAE J1995 vermogen bij nominaal toerental)

65 pk (48,5 kW) bij 2600 tpm  
(conform ECE R-120)

Transmissieopties:

eHydro-transmissie met twee pedalen

Gebruik van ePRT (PowrReverser-transmissie)

# 4R-SERIE

## ERVAAR EERSTELAS COMFORT EN BEDIENING

Onze hoogwaardige tractoren van de 4R-serie zijn speciaal ontworpen om u het leven eenvoudiger te maken! LoadMatch voorkomt smoren door automatisch de motorsnelheid aan te passen aan de motorbelasting. Hitch Assist zorgt voor sneller en veiliger gebruik van de hefinrichting achter. De optionele zelfnivellerende Quik-Park-lader koppelt in minder dan drie minuten en de standaard Air Ride-stoel biedt u het comfort om de hele dag productief te werken.







## COMMON-RAIL-MOTOR EN DIESELROETFILTER

Intelligente common-rail-motors controleren de timing van de brandstofinjectie en bieden nauwkeurige controle voor de start, duur, en het einde van de injectie, voor betere prestaties. Daarnaast beschikt de 4066R over een dieselroetfilter voor het beperken van de emissie-uitstoot van de motor. eThrottle alleen op 4066R.



## MAXIMALISEER UW PRODUCTIVITEIT

Stem de prestaties van uw tractor zonder moeite af op de klus met eHydro, onze elektronische transmissie met drie versnellingen met Twin Touch-pedalen:

- **LoadMatch:** past de rijsnelheid automatisch aan de motorbelasting aan voor maximale prestaties zonder het risico op afslaan.
- **MotionMatch:** past de reactie van de transmissie meteen aan naar uw voorkeur.
- **SpeedMatch:** stelt een constante snelheid van 0,1 km/u in tijdens beluchten/spuiten of andere werkzaamheden.
- **Cruisecontrol:** stel een rijsnelheid in en behoud deze, net als in uw auto.



### eSCV

Dit elektro-hydraulische SCV-systeem biedt eenvoudige precisiebediening over de midden/voor SCVs. De geselecteerde snelheidsinstelling stelt de elektronische joystickbediening af op specifieke toepassingen, terwijl de knoppen voor '3dem functie' flexibiliteit toevoegen voor een breed spectrum aan taken.



### STANDAARD JOYSTICK MET DERDE FUNCTIE

Ergonomisch geplaatste geïntegreerde laderjoystick voor maximaal comfort tijdens bedienen van de vooraan of in het midden gemonteerde werktuigen. De joystick is ook voorzien van een geïntegreerde derde functie die ideaal is bij gebruik van een multifunctionele bak etc. De vierde en vijfde functie hebben onafhankelijke regelingen die extra veelzijdigheid bieden.

### KRACHTIGE HYDRAULICA

Grote hydraulische pompen zorgen voor een snel reagerende stuurinrichting, snelle laadcyclus en moeiteloos werken. U kunt zelfs optionele neerwaartse druk toepassen op de driepunthefinrichting als u paalgaten boort.

### DOWNFORCE-KIT

De optionele kit voor neerwaartse druk op de driepunthefinrichting maakt het mogelijk om een extra 226,8 kg (500 lb) aan neerwaartse kracht uit te oefenen, toegepast op de armen van de driepunthefinrichting om een werktuig door stevig en verdichte bodem te duwen. Dit is vooral handig bij boren na het maken van gaten, grondbewerkingstoepassingen, en werk met het kilverbladen achter.

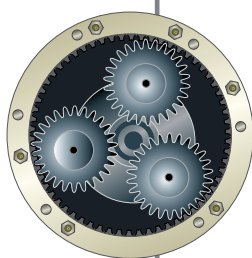


### NATTE SCHIJFREMREN

De zelfregelende schijfremmen worden gekoeld met olie om verminderd vermogen en slijtage te voorkomen.

### INDIVIDUELE WIELREMREN

Helpt om de tractie te verhogen, zelfs bij hele zware omstandigheden en ook om nog scherpere bochten te maken.



### PLANETAIRE EINDAANDRIJVING

Dit is hetzelfde ontwerp van de eindoverbrenging die we gebruiken in onze grote tractoren. Dit verbetert de betrouwbaarheid door de last te verdelen over drie tandwieloverbrengingen.



## HITCH ASSIST

Koppel werktuigen sneller en veiliger aan de hef achter met deze intelligente functie waarmee de bestuurder achter de tractor kan staan en de machine vooruit en achteruit kan laten bewegen en de hef achter kan heffen en neerlaten. Eenvoudig, veilig en effectief.



## OP ALLE MODELLEN VAN DE 4R-SERIE

- Groot chassis
- Hefvermogen: 1134 kg  
(op 610 mm achter de hefkogels)
- Trekvermogen: 5000 kg
- Gewicht: 2120 kg
- Aftakas achter
- ComfortGard-cabine
- Hitch Assist

Optioneel:

- Aftakas voor
- Fronthefinrichting
- Voorlader



### 4049R

48,3 pk (36 kW) bij 2600 tpm  
(SAE J1995 vermogen bij nominaal toerental)

48,5 pk (36,2 kW) bij 2600 tpm  
(conform ECE R-120)

eHydro-transmissie met twee pedalen

ComfortGard-cabine

### 4066R

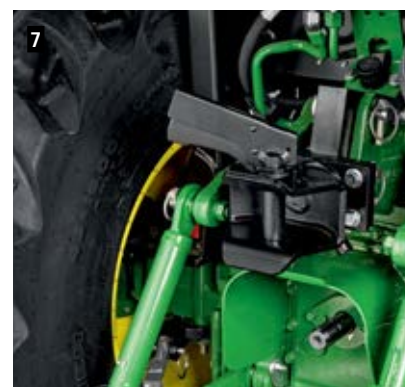
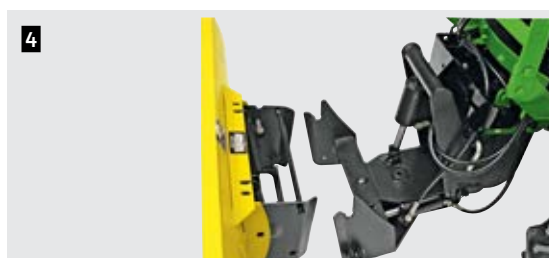
65 pk (48,5 kW) bij 2600 tpm  
(SAE J1995 vermogen bij nominaal toerental)

65 pk (48,5 kW) bij 2600 tpm  
(conform ECE R-120)

eHydro-transmissie met twee pedalen

ComfortGard-cabine

# HULPSTUKKEN



## FRONTHEF

### 1 Driepuntheffinrichting voor

Met een A-frame voor snel vervangen van generieke werktuigen.

### 2 JD Quick Hitch

In een oogwenk van John Deere-werktuig wisselen.

### 3 JD Quick Hitch Broom

Voor eenvoudig verwijderen van lichte sneeuw of het schoonmaken van paden.

### 4 JD Quick Hitch Schuif

Voor het verwijderen van sneeuw en nivelleren onverharde terreinen.

### 5 AFTAKAS

Verschillende snelheden en draairichtingen beschikbaar naargelang de toepassing.

## HEFINRICHTING ACHTER

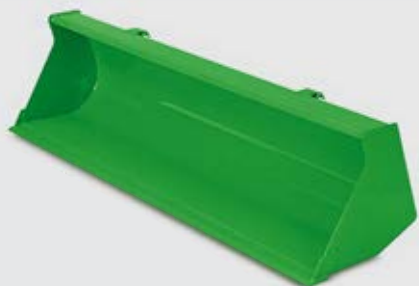
### 6 In hoogte verstelbare heffinrichting achterzijde

Gemakkelijk te gebruiken hoogteinstellingen voor alle aanhangwagens met trekhaak en kogel.

### 7 Wagentrekinrichting

Een trailer kan worden gekoppeld met de tractor op een comfortabele hoogte.





8

## BAKKEN

### 8 Materiaalbakken

Voor het laden van grond, grind en voer. Het bakontwerp met ronde achterkant zorgt voor superieur vullen en storten van materiaal.

### Zwaar uitgevoerde bakken

Deze bakken, die zijn ontworpen voor zwaardere toepassingen, zijn uitgevoerd met extra slijtbalken en voorgeboorde gaten voor het vervangen van slijtdelen.

### Volume bakken

De perfecte oplossing voor het verplaatsen van een grote hoeveelheid licht materiaal, zoals sneeuw, zaagsel, mulch en voer.



9

### 9 Tandstangen

Penetren hard samengepakt materiaal met gemak. Schuif de tandstang over de snijrand om deze te bevestigen.



10

### 10 Verwisselbare snijranden

Aanbevolen voor commerciële activiteiten en verhuur. Versterkt en omkeerbaar voor langere levensduur. Niet compatibel met tandstangen.

## GEWICHT

### 11 Gewichten voorzijde

Individuele gewichten met ingebouwde handvaan voor gemakkelijk monteren en verwijderen.

### 12 Gewichten achterwiel

Voor verbeterde tractie en balans, bijvoorbeeld tijdens het laden of bij het verwijderen van sneeuw.

### 13 Ballastbox

Verbeteren de prestaties van de lader met correcte verzwarening. Bestel een ballastboxverhoging, zodat u nog meer verzwarening aan de achterkant kunt aanbrengen.

### 14 Quick-Tatch gewichten

Met deze individuele gewichten is verzwaren eenvoudig. Door de geïntegreerde grepen is monteren en verwijdering gemakkelijk.



11



12



13



14



## HYDRAULIEK

Door het hydraulische systeem is het aandrijven van aftakassen, hefinrichtingen en voorladers een fluitje van een cent. Haal het beste uit uw tractor door het toevoegen van optionele hydrauliek ventielen als deze niet al standaard onderdeel zijn van de machine.\*

### 1 Hydraulische aansluitkoppelingen achter

Verwijder uw hydraulisch aangesloten werktuigen eenvoudig en snel met deze koppelingen.



### 2 Diverter set

Met deze handige schakelaar stuurt u hydraulisch vermogen naar de achterkant van uw tractor. Inschakelen om de werktuigen achter te bedienen met uw lader-joystick. Uitschakelen om het hydraulisch vermogen terug naar de werktuigen aan de voorzijde te sturen.



### 3 Power Beyond

Levert vermogen aan de achterkant van uw tractor om hulpstukken aan te drijven die een regelventiel bevatten, zoals een houtkliever of sneeuwblazer.

### 4 Vierde en vijfde set dubbelwerkende ventielen

Bevat twee extra paar dubbelwerkende ventielen. De set kan achteraf worden geïnstalleerd met of zonder lader. De functies zijn volledig gescheiden van de lader.

\* Alles is afhankelijk van het modeltype. Raadpleeg uw dealer voor specifieke informatie.

## VERLICHTING

### 5 Schijnwerpers achter

Laat uw licht schijnen, vooral tijdens werk met werktuigen aan de achterzijde.

### 6 verlichtingsset voor

Profiteer van een beter zicht wanneer u werkt in het donker. Twee lichten worden op de rolbeugel gemonteerd. (verlichtingsset voor standaard op uitvoeringen met cabine)\*

### 7 Zwaailicht

Verhoog de zichtbaarheid voor meer veiligheid met dit felle oranje zwaailicht.







## DIVERSEN

### 8 Cruisecontrol

Stel een rijsnelheid in en behoud deze.

### 9 Gereedschapskisten

Een handige plek om al uw gereedschap op te bergen. Deze heavy duty stalen kist kan gemakkelijk worden geïnstalleerd op verschillende plaatsen op de tractor.

### 10 Verticale uitlaten

Directe uitlaat boven en over het hoofd van de bestuurder. De perfecte keuze voor uitlaatgas-gevoelige toepassingen, zoals bepaalde vegetatie.

### 11 Armsteunset

Armsteunen bieden extra ondersteuning en comfort voor lange dagen. Draai de armsteun omhoog en naar buiten wanneer u de tractor verlaat. (Armsteunset is standaard aanwezig op stoel in uitvoeringen met cabine.)



## VEILIGHEID

### 12 Achteruitrijalarmset\*

Waarschuw omstanders wanneer u achteruit rijdt met dit hoorbare alarm dat klinkt als de tractor in de achteruitversnelling staat.

### 13 Datatag

Om het toenemende aantal tractordiefstallen terug te dringen, zullen alle tractoren voor geselecteerde landen vanuit het magazijn worden voorzien van het officiële CESAR datatag-systeem.



\* Niet voor transmissie met omkeer aan het stuur



## BANDEN

### 1 RI AG

Voor agrarisch gebruik.

### 2 Gazon R3

Voor maaien kiest u R3-spoorbanden voor gras met een minder agressief patroon.

### 3 Golfbanden R3

Voor fijn gras of golfbanen kiest u deze speciale R3-golfbanden.

### 4 Gazonbanden R3 Radial

Ook voor gras of golftoepassingen. (V-profiel 2R serie)

### 5 R4 Industrial

Voor een goede mix van tractie en behoud van turf kiest u deze oplossing.

### 6 Sneeuwkettingen

De kettingen voor en achter kunnen soepel over de tractorbanden worden gelegd om de tractie te bieden die essentieel is op een gladde ondergrond, zoals sneeuw en ijs.



## SPATBORD

### 7 Voorspatborden

Helpt beschermen tegen ongewenst vuil en modder op het glas van de cabine of het bestuurdersplatform.

### 8 Achterspatbordverbreidingen

Houdt vuil tegen bij de achterbanden van de tractor en de werktuigen.





## MOTORKAPBESCHERMING

### 9 Motorkapbescherming

Bescherm uw grille tegen takken, vuil en de onvermijdelijke klappen tijdens voorladerwerk.

### 10 Deluxe motorkapbeschermingen\*

Profiteer van een betere bescherming van de voor- en zijkant van de grille. Het omhullende ontwerp van de motorkapbescherming, samen met de gazen voorkant, bieden superieure bescherming tegen stenen.



\* Niet toegestaan op de openbare weg

## ONTDEK WAT PAST

	1R-SERIE	2R-SERIE	3E-SERIE	3R-SERIE	4M-SERIE	4R-SERIE
Voorhef met aftakas.	■	■		■	■	■
JD Quick Hitch	■	■ (alleen 2026R)				
JD Quick Hitch Bezem		■ (alleen 2026R)				
JD Quick Hitch-schuif	■	■ (alleen 2026R)				
Aanhangwagenkoppeling	■	■	■	■	■	■
Achteruitrijalarm				■	■	Standaard
Werklichten achter	■	■		■		■
Aanvullende hydraulica	■	■	■	■	■	■
AG-BANDEN R1		■ (alleen 2036R)	■	■	■	■
Gazonbanden R1 AG			■		■	■
Gazonbanden R3	■	■	■	■	■	■
Speciale gazonbanden R3				■	■	■
Gazonbanden R3 Radial		■				
Industriële banden R4	■	■	■	■	■	■
Voorspatborden				■	■	■
Achterspatbordverbredingen				■		■
Gewichten voorzijde	■	■	■	■	■	■
Gewichten achterwiel	■	■	■	■	■	■
Motorkapbescherming	■	■	■	■	■	■

## SPECIFICATIES



1026R		
1R-SERIE		
<b>MOTOR</b>		
Type	3-cilinder, diesel	
SAE J1995 bruto motorvermogen bij nominaal toerental kW (pk) (Prestaties verkregen en gecorrigeerd overeenkomstig met SAE J1995® Herzien december 2013)	18,5 (24,8) bij 3200	
ECE-R120 netto motorvermogen bij nominaal toerental tpm kW (pk)	18,5 (24,8) bij 3200	
ECE-R24 netto motorvermogen bij nominaal toerental tpm kW (pk)	17,5 (23,5) bij 3200	
Nominaal aftakasvermogen in kW (pk)	13,4 (18)	
Cilinderinhoud, liter	1,115	
Maximumkoppel, Nm bij tpm	63,7 bij 1900	
Luchtfilter	Droog type met veiligheidsselement	
Brandstoftankinhoud, liter	21,2	
<b>AANDRIJFLIJN</b>		
Transmissie – versnellingen	N.v.t	
Transmissie – hydro	Hydro transmissie twee versnellingen – twee pedalen automatisch	
Maximumsnelheid, km/u (mph)	14,6 (9,1)	
Clutch PowrReverser	N.v.t	
Remmen	Natte schijf	
Besturing	Stuurbekrachtiging	
Differentieelblokkering	Standaard	
Vierwiel aandrijving	Standaard	
<b>HYDRAULISCH SYSTEEM</b>		
Type	Open midden	
Totale opbrengst, l/min.	24	
Werktuig, l/min.	13,2	
Stuurinrichting, l/min.	10,8	
<b>HEFINRICHTING</b>		
Driepuntheffinrichting van categorie 1	Standaard	
Hefvermogen bij hefkogels, kg	525	
Hefvermogen 610 mm (24") achter hefkogels, kg	309	
<b>AFTAKAS</b>		
Type	Onafhankelijk	
Locatie	Standaard achter, standaard midden en optioneel voor	
Toerental	540 achter	
Draaiing	2100CCW midden en voor	
Koppeling / rem	Natte schijf	
<b>VEILIGHEID</b>		
Rolbeugel / cabine	Voldoet aan ASAE, OSH-normen	
Veiligheidssysteem bestuurder		
– Aftakasrem	Standaard	
– Bestuurder present sensor	Standaard	
<b>AFMETINGEN</b>		
Totale lengte met driepuntheffinrichting, mm	2846	
Totale breedte, mm	1200	
Wielbasis, mm	1450	
Hoogte met rolbeugel, mm	2280	
Hoogte met cabine, mm	1985	
Gewicht leeg met rolbeugel / met cabine, kg	700 / 850	
Max. toelaatbaar gewicht, kg	1327	
Vooras, kg	612	
Achteras, kg	715	
Trekvermogen, kg	1370	
<b>BANDEN</b>		
R1 AG	– Voor – Achter	– –
R1 AG	– Voor – Achter	– –
Gazon R3	– Voor – Achter	18 x 8.5 – 10 4PR 26 x 12 – 12 4PR
Gazonbanden R3 Special	– Voor – Achter	– –
Gazonbanden R3 Radial	– Voor – Achter	– –
R4 Industrial	– Voor – Achter	18 x 8.5 – 10 4PR 26 x 12 – 12 4PR
R4 Industrial	– Voor – Achter	– –





## 2026R

## 2036R

2R-SERIE

3-cilinder, diesel	3-diesel met turbo
18,5 (24,8) bij 3200	27,7 (37,1) bij 2600
18,5 (24,8) bij 3200	27,3 (36,6) bij 2600
17,5 (23,5) bij 3200	26,8 (35,9) bij 2600
13,4 (18)	22 (30)
1,115	1,5
63,7 bij 1900	120 bij 1800
Droog type met veiligheidselement	Droog type met veiligheidselement en verstopingsindicatielampje
24	32

N.v.t	N.v.t
Hydro transmissie twee versnellingen – twee pedalen automatisch	Hydro transmissie twee versnellingen – twee pedalen automatisch
21 (13)	26,7 (16,6)
nee	nee
Natte schijf	Natte schijf
Stuurbevestiging	Stuurbevestiging
Standaard	Standaard
Standaard	Standaard

Open midden	Open midden
28	35,2
14	20,2
14	15

Standaard	Standaard
560	946
400	615

Onafhankelijk	Onafhankelijk
Standaard achter, standaard midden en optioneel voor	Standaard achter, standaard midden en optioneel voor
540 achter	540 achter
2100CCW midden en voor	2100CCW midden en voor
Natte schijf	Natte schijf

Voldoet aan ASAE, OSH-normen	Voldoet aan ASAE, OSH-normen
Standaard	Standaard
Standaard	Standaard

2808	2875
1200 – 1280	1280 – 1400
1600	1725
2364	2370 – 2380
1995 – 2005	2135 – 2145
760 / 920	1100 / 1325
1712	2400
612	880
1100	1800
1712	2500

–	7,00 – 12,4PR
–	12,4 – 16,6PR
–	–
–	–
210 / 65 – R12,4PR	23 × 8,5 – 14,6PR
345 / 60 – R15,4PR	14 – 17,5,6PR
–	–
–	–
220 / 55 – 12,4PR	200 / 60R15
280 / 70 – 16,4PR	300 / 70R20
210 / 65 – R12,4PR	23 × 8,5 – 14,6PR
310 / 70 – R16,5,4PR	14 – 17,5,6PR
–	–
–	–



		3038E	3033R
		3E-SERIE	3R-SERIE
<b>MOTOR</b>			
Type		3 diesel met turbo	3-cilinder, diesel
SAE J1995 bruto motorvermogen bij nominaal toerental kW (pk) (Prestaties verkregen en gecorrigeerd overeenkomstig met SAE J1995® Herzien december 2013)		27,7 (37,1) bij 2600	24,2 (32,5) bij 2600
ECE-R120 netto motorvermogen bij nominaal toerental tpm kW (pk)		27,3 (36,6) bij 2600	24,1 (32,3) bij 2600
ECE-R24 netto motorvermogen bij nominaal toerental tpm kW (pk)		26,8 (35,9) bij 2600	23,1 (31) bij 2600
Nominaal aftakasvermogen in kW (pk)		22 (29,5)	19 (25)
Cilinderinhoud, liter		1,5	1,6
Maximumkoppel, Nm bij tpm		120 bij 1800	107 bij 1200
Luchtfilter		Droog type met veiligheidselement en verstopingsindicatorlampje	Droog type met veiligheidselement en verstopingsindicatorlampje
Brandstoftankinhoud, liter		28,5	Open platform – 51 cabine – 45
<b>AANDRIJFLIJN</b>			
Transmissie – versnellingen		N.v.t	N.v.t
Transmissie – hydro		Hydro-transmissie met twee pedalen	eHydro-transmissie met twee pedalen
Maximalsnelheid, km/u (mph)		24,9 (15,5)	30,6 (19)
Clutch PowrReverser		N.v.t	N.v.t
Remmen		Natte schijf	Natte schijf
Besturing		Stuurbekrachtiging	Stuurbekrachtiging
Differentieelblokkering		Standaard	Standaard
Vierwiel aandrijving		Standaard	Standaard
<b>HYDRAULISCH SYSTEEM</b>			
Type		Open midden	Open midden
Totale opbrengst, l/min.		35,2	52,5
Werktuig, l/min.		20,2	32,5
Stuurinrichting, l/min.		15	20
<b>HEFINRICHTING</b>			
Driepuntheffinrichting van categorie 1		Standaard	Standaard
Hefvermogen bij hefkogels, kg		N.v.t	1148
Hefvermogen 610 mm (24") achter hefkogels, kg		615	999
<b>AFTAKAS</b>			
Type		Onafhankelijk	Onafhankelijk
Locatie		Standaard achter	Standaard achter, standaard midden* en optioneel voor
Toerental		540 achter	540 achter
Draaiing		N.v.t	1000CW, 1000CCW of 2100CCW door motor aangedreven
Koppeling / rem		Natte schijf	Natte schijf
<b>VEILIGHEID</b>			
Rolbeugel / cabine		Voldoet aan ASAE, OSH-normen	Voldoet aan ASAE, OSH-normen
Veiligheidssysteem bestuurder			
– Aftakasrem		Standaard	Standaard
– Bestuurder aanwezigheids sensor		Standaard	Standaard
<b>AFMETINGEN</b>			
Totale lengte met driepuntheffinrichting, mm		2945	3230
Totale breedte, mm		1446	1323 – 1728
Wielbasis, mm		1595	1727
Hoogte met rolbeugel, mm		2422	2332 – 2370
Hoogte met cabine, mm		N.v.t	2257 – 2278
Gewicht leeg met rolbeugel / met cabine, kg		1053	1400 / 1700
Max. toelaatbaar gewicht, kg		2000	3180
Vooras, kg		880	1450
Achteras, kg		1200	2000
Trekvermogen, kg		2500	4000
<b>BANDEN</b>			
R1 AG	– Voor	7 – 14 6PR	7.00 – 14 6PR
	– Achter	11.2 – 24 6PR	11.2 – 24 6PR
R1 AG	– Voor	200 / 70R16	–
	– Achter	320 / 70R24	–
Gazon R3	– Voor	27 × 8.5 – 15 4PR	27 × 8.50 – 15 6PR
	– Achter	41 × 14 – 20 4PR	41 × 14 – 20 6PR
Gazonbanden R3 Special	– Voor	–	25 × 10.50LL – 15 6PR
	– Achter	–	41LL × 18 – 16.1 6PR
Gazonbanden R3 Radial	– Voor	–	25 × 10.50LL – 15 6PR
	– Achter	–	41LL × 18 – 16.1 6PR
R4 Industrial	– Voor	25 × 8.5 – 14 4PR	25 × 8.5 – 14 6PR
	– Achter	15 – 19.5 4PR	15 – 19.5 6PR
R4 Industrial	– Voor	27 × 8.50 – 15 4PR	27 × 8.5 – 15 6PR
	– Achter	43 × 16 – 20 4PR	43 × 16.00 – 20 4PR

\*Optioneel voor PowrReverser





3038R



3045R

Driecilinder-diesel met turbo 27,7 (37,1) bij 2600	Driecilinder-diesel met turbo / inlaatluchtcoeler 32,8 (44,0) bij 2600
27,3 (36,6) bij 2600	32,8 (44) bij 2600
2,6 (35,7) bij 2600	31,7 (42,5) bij 2600
23 (30)	26 (35)
1,5	1,5
116 bij 1400	137 bij 1560
Droog type met veiligheidselement en verstopningsindicatorlampje	Droog type met veiligheidselement en verstopningsindicatorlampje
Open platform – 51 cabine – 45	Open platform – 51 cabine – 45
12×12 PowrReverser	N.v.t
eHydro-transmissie met twee pedalen	eHydro-transmissie met twee pedalen
30,6 (19)	30,6 (19)
Natte multischijf	N.v.t
Natte schijf	Natte schijf
Stuurbevestiging	Stuurbevestiging
Standaard	Standaard
Standaard	Standaard
Open midden	Open midden
52,5	52,5
32,5	32,5
20	20
Standaard	Standaard
1148	1148
999	999
Onafhankelijk	Onafhankelijk
Standaard achter, standaard midden* en optioneel voor	Standaard achter, standaard midden* en optioneel voor
540 achter	540 achter
1000CW, 1000CCW of 2100CCW door motor aangedreven	1000CW, 1000CCW of 2100CCW door motor aangedreven
Natte multischijf	Natte multischijf
Voldoet aan ASAE, OSH-normen	Voldoet aan ASAE, OSH-normen
Standaard	Standaard
Standaard	Standaard
3230	3230
1323 – 1728	1323 – 1728
1727	1727
2332 – 2370	2332 – 2370
2257 – 2278	2257 – 2278
1400 / 1700	1400 / 1700
3180	3180
1450	1450
2000	2000
4000	4000
7.00 – 14 6PR	7.00 – 14 6PR
11.2 – 24 6PR	11.2 – 24 6PR
–	–
–	–
27 × 8.50 – 15 6PR	27 × 8.50 – 15 6PR
41 × 14 – 20 6PR	41 × 14 – 20 6PR
25 × 10.50LL – 15 6PR	25 × 10.50LL – 15 6PR
41LL × 18 – 16.1 6PR	41LL × 18 – 16.1 6PR
25 × 10.50LL – 15 6PR	25 × 10.50LL – 15 6PR
41LL × 18 – 16.1 6PR	41LL × 18 – 16.1 6PR
25 × 8.5 – 14 6PR	25 × 8.5 – 14 6PR
15 – 19.5 6PR	15 – 19.5 6PR
27 × 8.5 – 15 6PR	27 × 8.5 – 15 6PR
43 × 16.00 – 20 4PR	43 × 16.00 – 20 4PR



4049M

4066M

4M-SERIE

**MOTOR**

Type	4 cilinder-diesel met turbo	4 cilinder diesel met turbo / inlaatluichtkoeler met dieselroetfilter
SAE J1995 bruto motorvermogen bij nominaal toerental kW (pk) (Prestaties verkregen en gecorrigeerd overeenkomstig met SAE J1995® Herzien december 2013)	36 (48,3) bij 2600	48,5 (65,0) bij 2600
ECE-R120 netto motorvermogen bij nominaal toerental tpm kW (pk)	36,2 (48,5) bij 2600	48,5 (65) bij 2600
Nominaal motorvermogen kW (pk), ECE-R24 bij tpm	33,5 (44,9) bij 2600	46,6 (62,5) bij 2600
Nominaal aftakasvermogen in kW (pk)	27,5 (36,9)	40,2 (54)
Cilinderinhoud, liter	1,995	2,091
Maximumkoppel, Nm bij tpm	156 bij 1700	207 bij 1690
Luchtfilter	Droog type, twee stappen	Droog type, twee stappen
Brandstoftankinhoud, liter	Open platform – 49,2	Open platform – 49,2

**AANDRIJFLIJN**

Transmissie – versnellingen	12 × 12 PowrReverser	12 × 12 PowrReverser
Transmissie – hydro	eHydro-transmissie met twee pedalen	eHydro-transmissie met twee pedalen
Maximumsnelheid, km/u (mph)	32,8 (20,3)	32,8 (20,3)
Clutch PowrReverser	Natte schijf	Natte schijf
Remmen	Natte schijf	Natte schijf
Besturing	Stuurbekrachtiging	Stuurbekrachtiging
Differentieelblokkering	Standaard	Standaard
Vierwielaandrijving	Standaard	Standaard

**HYDRAULISCH SYSTEEM**

Type	Open midden	Open midden
Totale opbrengst, l/min.	60,2	60,2
Werktuig, l/min.	38,7	38,7
Stuurinrichting, l/min.	21,5	21,5

**HEFINRICHTING**

Driepunshfinrichting van categorie 1	Standaard	Standaard
Hefvermogen bij hefkogels, kg	1420	1420
Hefvermogen 610 mm (24") achter hefkogels, kg	1134	1134

**AFTAKAS**

Type	Onafhankelijk	Onafhankelijk
Locatie	Standaard achter / optioneel voor	Standaard achter / optioneel voor
Toerental	540 achter	540 achter
Draaiing	1000CW, 1000CCW of 2100CCW door motor aangedreven	1000CW, 1000CCW of 2100CCW door motor aangedreven
Koppeling / rem	Natte schijf	Natte schijf

**VEILIGHEID**

Rolbeugel / cabine	Voldoet aan ASAE, OSH-normen	Voldoet aan ASAE, OSH-normen
Veiligheidssysteem bestuurder		
– Aftakasrem	Standaard	Standaard
– Bestuurder present sensor	Standaard	Standaard

**AFMETINGEN**

Totale lengte met driepunshfinrichting, mm	3318	3318
Totale breedte, mm	1806 – 1987	1806 – 1987
Wielbasis, mm	1854	1854
Hoogte met rolbeugel, mm	2545	2545
Hoogte met cabine, mm	N.v.t.	N.v.t.
Gewicht leeg met rolbeugel / met cabine, kg	1710 / n.v.t.	1710 / n.v.t.
Max. toelaatbaar gewicht, kg	4000	4000
Vooras, kg	1600	1600
Achteras, kg	2400	2400
Trekvermogen, kg	5000	5000

**BANDEN**

R1 AG	– Voor	8.00 – 16	8.00 – 16
	– Achter	13.6 – 28	13.6 – 28
R1 AG Radiaal	– Voor	280 / 70R16	280 / 70R16
	– Achter	380 / 70R28	380 / 70R28
Gazon R3	– Voor	27 × 10.50 – 15	27 × 10.50 – 15
	– Achter	44 × 18.00 – 20	44 × 18.00 – 20
Gazonbanden R3 Special	– Voor	27 × 12LL – 15	27 × 12LL – 15
	– Achter	22.5LL – 16.1	22.5LL – 16.1
R4 Industrial	– Voor	10.00 – 16.5	10.00 – 16.5
	– Achter	16.9L – 24	16.9L – 24
R4 Industrial	– Voor	–	–
	– Achter	–	–

\*Optioneel voor PowrReverser





4049R

4R-SERIE



4066R

Viercilinder-diesel met turbo 36 (48,3) bij 2600	Viercilinder diesel met turbo / inlaatluchtkoeler met dieselroetfilter 48,5 (65,0) bij 2600
36,2 (48,5) bij 2600	48,5 (65) bij 2600
33,5 (44,9) bij 2600	46,6 (62,5) bij 2600
27,5 (36,9)	40,2 (54)
1,995	2,091
156 bij 1700	207 bij 1690
Droog type, twee stappen	Droog type, twee stappen
Cabine – 52	Cabine – 52
N.v.t	N.v.t
eHydro-transmissie met twee pedalen	eHydro-transmissie met twee pedalen
32,8 (20,3)	32,8 (20,3)
N.v.t	N.v.t
Natte schijf	Natte schijf
Stuurbevestiging	Stuurbevestiging
Standaard	Standaard
Standaard	Standaard
Open midden	Open midden
60,2	60,2
38,7	38,7
21,5	21,5
Standaard	Standaard
1420	1420
1134	1134
Onafhankelijk	Onafhankelijk
Standaard achter / optioneel voor	Standaard achter / optioneel voor
540 achter	540 achter
1000CW, 1000CCW of 2100CCW door motor aangedreven	1000CW, 1000CCW of 2100CCW door motor aangedreven
Natte schijf	Natte schijf
Voldoet aan ASAE, OSH-normen	Voldoet aan ASAE, OSH-normen
Standaard	Standaard
Standaard	Standaard
3318	3318
1806 – 1987	1806 – 1987
1854	1854
N.v.t	N.v.t
2474	2474
N.v.t. / 2120	N.v.t. / 2120
4000	4000
1600	1600
2400	2400
5000	5000
8.00 – 16	8.00 – 16
13.6 – 28	13.6 – 28
280 / 70R16	380 / 70R28
280 / 70R16	380 / 70R28
27×10.50 – 15	27×10.50 – 15
44×18.00 – 20	44×18.00 – 20
27×12LL – 15	27×12LL – 15
22.5LL – 16.1	22.5LL – 16.1
10.00 – 16.5	10.00 – 16.5
16.9L – 24	16.9L – 24
–	–
–	–

# DE 5R

COMPACT EN VEELZIJDIG



Deze documentatie is samengesteld voor wereldwijd gebruik. Omdat er gebruik is gemaakt van algemene informatie, afbeeldingen en beschrijvingen, kunnen sommige illustraties en teksten gaan over financieringen, kredieten, verzekeringen, productspecificaties en accessoires die niet leverbaar zijn in alle landen. Raadpleeg uw plaatselijke dealer voor details. John Deere behoudt zich het recht voor technische gegevens en ontwerpen van de in deze documentatie beschreven producten te wijzigen zonder voorafgaande aankondiging. Het groen en geel kleurschema, het logo met het springend hert en het JOHN DEERE woordmerk zijn handelsmerken van Deere & Company.