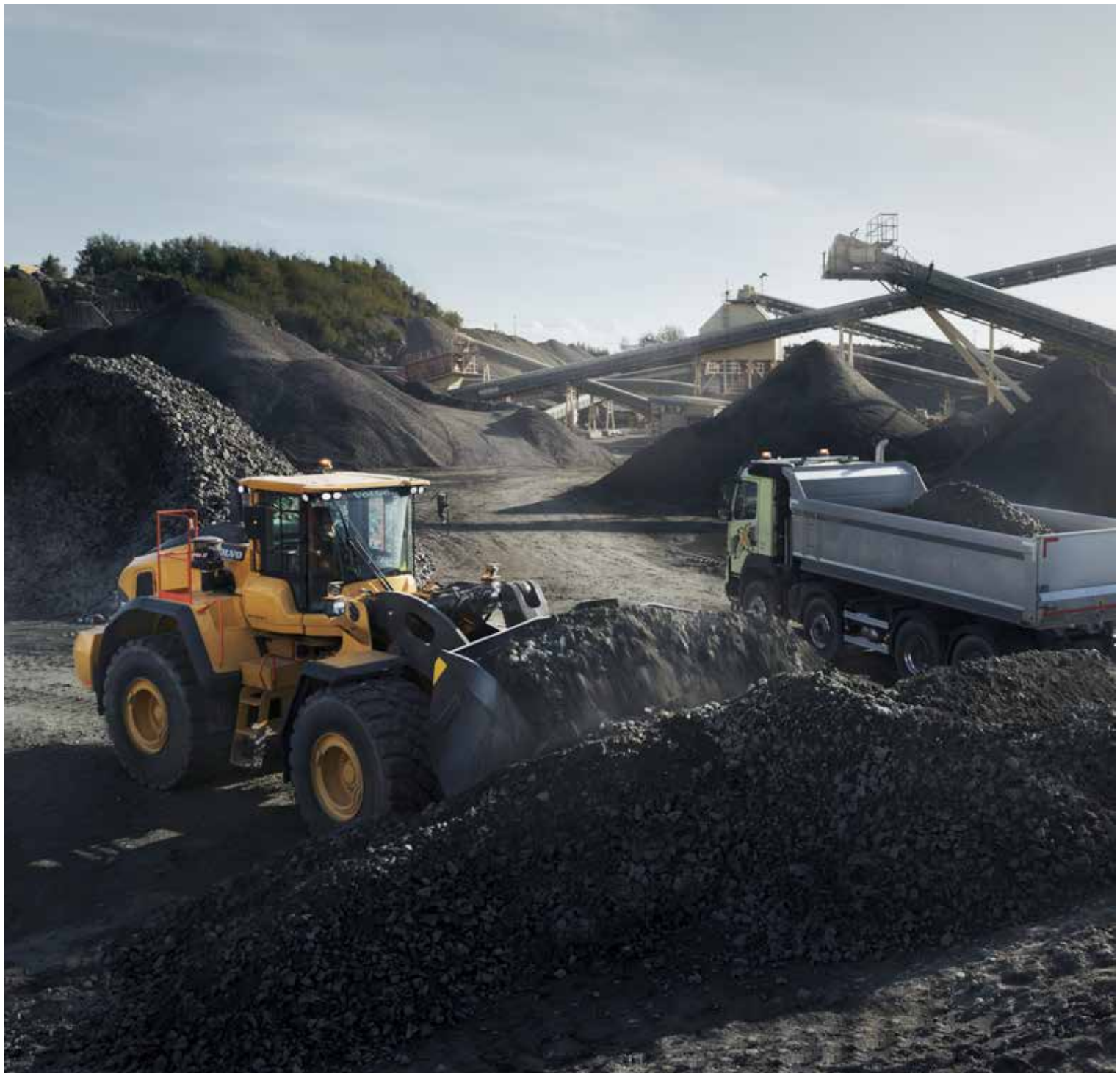


Volvo Construction Equipment  
Building Tomorrow



# L260H

Chargeuses sur pneus Volvo 34 - 39 t 421 Ch



# UNE CLASSE À PART

Fidèle à sa longue tradition d'innovation, Volvo a été le premier constructeur à mettre sur le marché une chargeuse sur pneus de 35 tonnes en 2011, avec la L250G. A présent, Volvo présente une chargeuse sur pneus de nouvelle génération, créée avec le client et pour le client – la L260H.



## Le progrès est dans notre ADN

Depuis que nous avons lancé notre première chargeuse sur pneus, Volvo a continué de développer et d'affiner ce concept pendant plus d'un demi-siècle.

1954

Première mondiale : une chargeuse sur pneus à levage parallèle et tablier porte-accessoire à verrouillage hydraulique – la H-10

1973

Première chargeuse sur pneus avec un moteur turbocompressé à injection directe – la Volvo BM 1641

Encore une première mondiale : Volvo lance le premier moteur diesel à émissions vraiment réduites pour les machines de chantier (1974)

1981

Première mondial : Volvo introduit la première boîte de vitesses automatique (Automatic Power Shift) et la technologie de détection de charge hydraulique

1988

Commande de direction par manette proportionnelle (CDC)

1990

Système de suspension des bras de levage

Cinématique de levage parallèle brevetée Volvo Torque Parallel (1991)



## Plus efficace, plus puissante, plus rapide

Dans un marché qui évolue constamment, et dont les demandes augmentent toujours, les clients ont besoin d'une machine sur laquelle ils peuvent s'appuyer en toute confiance. Un atout de taille pour votre entreprise : bénéficiant de technologies innovantes et d'une capacité de charge accrue, la L260H est une machine extrêmement fiable et productive. La haute qualité Volvo et bien davantage font partie de son équipement standard. Vous disposez en outre du réseau de concessionnaires Volvo pour maximiser le potentiel de votre machine de bien des manières.



Au fil des années, nous avons révolutionné nos machines et offert à nos clients une productivité et une efficacité sans pareilles.

**2009**

Volvo établit la référence du tablier porte-accessoire à verrouillage hydraulique (ISO 23727)

**2010**

OptiShift  
CareTrack

**2011**

Introduction de la L250G – la première de sa catégorie

**2016**

Load Assist, commandé par Volvo Co-Pilot, le lauréat de nombreux prix

**2017**

OptiShift nouvelle génération  
Seconde génération de système hydraulique à détection de charge – Dépose de brevet

L260H

# Plus rapide et plus efficace

Innovante et axée sur la productivité, la L260H combine les technologies Volvo les plus récentes avec des composants optimisés pour vous aider à produire davantage. Elle dispose d'une vaste gamme d'accessoires Volvo parmi lesquels vous trouverez ceux qui permettront à votre L260H de délivrer des performances ultimes.

## Moteur Volvo

Conçue pour une productivité et une efficacité maximales, la L260H est équipée d'un puissant moteur Volvo D13, développant 6 % de puissance et 5 % de couple de plus que celui de la L250H.



## Des cycles de travail rapides

Travaillez mieux et plus vite grâce au système hydraulique à détection de charge de dernière génération : il a été conçu pour accroître la réactivité de l'accessoire ainsi que la vitesse de levage et d'abaissement du groupe de travail.



## Nouvelle transmission

Pour optimiser ses performances, la L260H a été équipée de la nouvelle boîte de vitesses HTL310, qui travaille en parfaite harmonie avec le puissant moteur Volvo et les essieux renforcés. Le nouveau convertisseur développe un couple accru qui produit des performances supérieures. Pour une réactivité et une souplesse accrues, l'étagement des rapports a été resserré.



## Faits l'un pour l'autre

Exploitez au mieux votre L260H avec notre gamme d'accessoires spécialement conçus pour elle et les applications des secteurs des mines, des carrières, des agrégats et de la construction de grandes infrastructures. Idéalement adaptés en termes de taille et de conception aux paramètres de votre machine – cinématique de travail, force de levage et force d'arrachement incluses – les accessoires Volvo et votre chargeuse forment une seule unité, robuste et fiable.

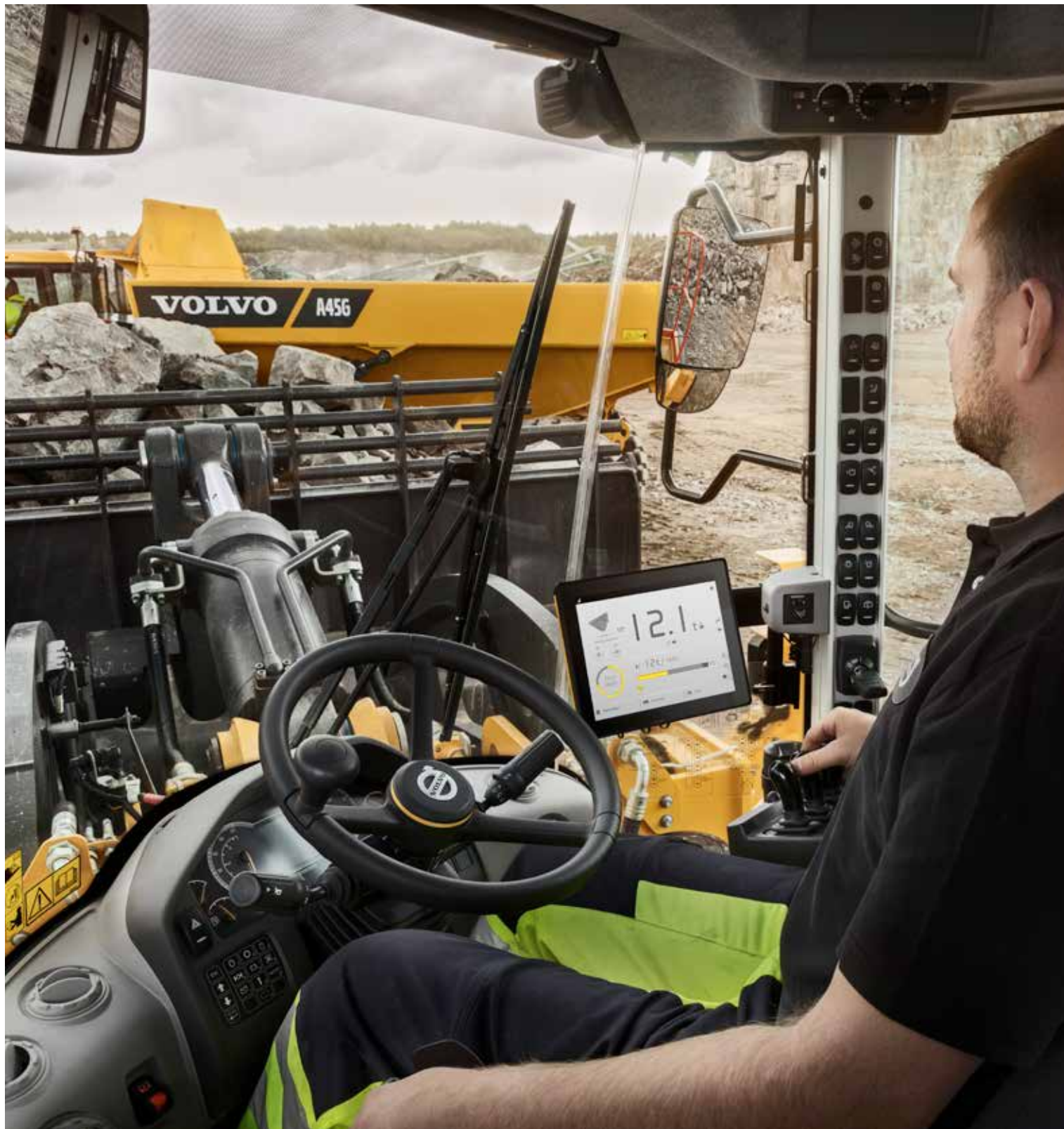






# JUSQU'À 15 % DE PRODUCTIVITÉ EN PLUS

Plus de productivité avec la L260H. Grâce à un empattement allongé (+ 50 mm) et à une répartition optimisée du poids du châssis avant et du groupe de travail permettant l'utilisation de godets plus grands, nous avons réussi à accroître la productivité de 15 % par rapport au modèle précédent.



# SYSTÈME LOAD ASSIST

Profitez de tout le potentiel de productivité de votre machine avec Load Assist, notre système de pesage dynamique embarqué atteignant une précision jusqu'à 1%. Contrôlé par l'écran tactile 10" (25 cm) Volvo Co-Pilot, le système Load Assist vous permet de surveiller la charge réelle transportée et de gérer facilement vos commandes – les données sont enregistrées et peuvent être consultées à distance. Vous pouvez également surveiller le rendement énergétique de la machine au moyen de CareTrack.



# Une gestion plus intelligente

Conçue pour un travail plus efficace et plus intelligent, la L260H bénéficie de technologies améliorées et d'un système hydraulique de dernière génération. Grâce à Load Assist et à Volvo Site Simulation, des systèmes intelligents qui offrent une vision précise de vos opérations, vous réduirez votre consommation de carburant et améliorerez votre productivité.

## Economisez jusqu'à 10 % de carburant

Travaillez plus tout en consommant moins grâce à un moteur puissant et un système hydraulique de dernière génération qui libère de la puissance pour d'autres fonctions en réduisant le débit lors de l'abaissement des bras et du déversement du godet. Le nouveau frein de stationnement à disque sec élimine les pertes de puissance par friction que causait le frein à disques immergés et contribue ainsi également à réduire la consommation de carburant.



## OptiShift de nouvelle génération

Pour accélérer les cycles de travail et améliorer le rendement de la machine, l'OptiShift de nouvelle génération permet de régler le seuil d'enclenchement du verrouillage du convertisseur. Afin de réduire la consommation de carburant, ce nouvel OptiShift combine la fonction RBB (freinage automatique à l'inversion de marche) – brevetée par Volvo – et un nouveau convertisseur de couple verrouillable qui crée un entraînement direct entre le moteur et la boîte de vitesses.



## Fuel Report

Repérez les inefficacités avec Fuel Report et maîtrisez le coût opérationnel N° 1 de votre secteur d'activité. Grâce à des données détaillées sur la machine, Fuel Report aide à définir des actions correctives pour résoudre les problèmes de la machine et améliorer son rendement.



## Pédale Eco

Réduisez l'usure de la machine et économisez du carburant avec la pédale Eco. Une exclusivité Volvo : la pédale Eco encourage une utilisation économique en exerçant une contre-pression mécanique en cas d'utilisation abusive de l'accélérateur.



# Plus puissante

Grâce à une vaste gamme d'accessoires spécialement développés pour elle, libérez tout le potentiel de votre machine et attaquez-vous aux applications les plus exigeantes. Volvo peut même construire des accessoires taillés sur mesure pour vos besoins spécifiques afin d'accroître votre productivité.

## Godet de reprise

Obtenez jusqu'à 5 % d'augmentation de votre productivité avec le nouveau godet de reprise Volvo de 7,3 m<sup>3</sup>. Le nouveau godet de reprise est plus facile à remplir et retient mieux le matériau grâce à des bords latéraux convexes et une rehausse anti-débordement améliorée. Pour minimiser les pertes de matériau et absorber les secousses, équipez votre machine de la suspension des bras de levage. Cette suspension s'active automatiquement en fonction du rapport engagé et de la vitesse de la machine.



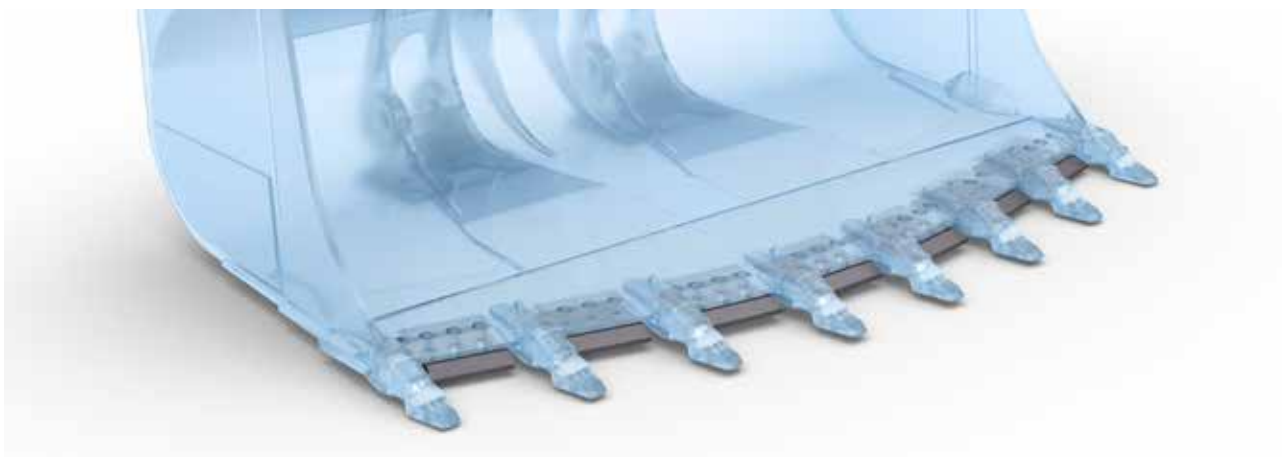
## Cinématique en Z amplement éprouvée

Particulièrement robuste et développant des forces d'arrachement élevées, le groupe de travail Volvo à cinématique en Z convient idéalement aux applications intensives. Les bras puissants permettent de lever les godets à pleine charge à la hauteur maximale tandis que les mouvements rapides accélèrent les cycles de travail. Pour des performances durables sur le long terme, toutes les articulations du groupe de travail sont protégées par des joints d'étanchéité doubles.



## Protégez votre godet

Vous disposez de toute une gamme d'options de renforcement pour allonger la durée de service de votre godet. Des contre-lames boulonnées ou des segments inter-dents pour protéger le bord d'attaque, entre autres.







# GODET ROCHE

Pour faciliter le remplissage et améliorer la productivité, le nouveau godet roche Volvo\* combine un fond allongé, un rayon optimisé et une capacité accrue de 15 % par rapport au modèle précédent. Pour les applications en tunnel, Volvo propose également des godets roche à déversement latéral.

# Intelligente et productive

## CAPACITÉS MAXIMALES

- Nouveau godet roche : capacité accrue de 15 %
- Nouveau godet de reprise : productivité accrue de 5 %
- Accessoires construits sur demande
- Groupe de travail à cinématique en Z et double étanchéité sur chaque articulation

## CONÇUE POUR LES APPLICATIONS EXIGEANTES

- Mise à niveau automatique du godet
- Trois modes hydrauliques
- Commande par manipulateur multifonction ou mini-levers pilotés
- Direction par manette électro-proportionnelle (CDC)



## SERVICES VOLVO

- Pièces d'origine Volvo
- Formation des opérateurs
- CareTrack
- Fuel Report





## JUSQU'À 15 % DE PRODUCTIVITÉ EN PLUS

- 6 % de puissance et 5 % de couple de plus que la L250H
- Empattement allongé et répartition du poids optimisée
- Système hydraulique de nouvelle génération à détection de charge
- Nouvelle transmission : nouveau convertisseur et nouvel étagement des rapports
- Accessoires Volvo spécifiques

## ECONOMISEZ JUSQU'À 10 % DE CARBURANT

- OptiShift de nouvelle génération
- Nouveau frein de stationnement à disque sec
- Economie de puissance hydraulique
- Pédale Eco
- Système de pesage embarqué Load Assist

## MAXIMISEZ LA DISPONIBILITÉ DE VOTRE MACHINE

- Arrêt moteur temporisé
- Accès facile au frein de stationnement et aux accumulateurs de la suspension des bras de levage
- Cabine basculante : 30° ou 70° d'ouverture
- Commande électronique du relevage du capot moteur
- Châssis et articulation centrale renforcés



# LE CHOIX DES OPÉRATEURS

Travaillez confortablement dans la meilleure cabine du marché. La cabine Volvo CareCab peut d'ailleurs être équipée d'un nouveau siège entièrement réglable. Grâce aux marchepieds et mains courantes bien placés, accédez facilement et en toute sécurité à la cabine. Pour un confort maximal, choisissez l'option d'ouverture à distance de la porte.



# Accédez à un niveau supérieur de performance

Conçue avec le client, pour le client, la L260H offre de nombreuses caractéristiques axées sur le confort d'utilisation. Afin d'améliorer votre productivité, la cabine Volvo peut être personnalisée selon vos préférences et des caméras supplémentaires peuvent offrir un champ de vision accru.

## Combinez confort et productivité

Équipez votre machine à votre convenance et assurez-vous de votre précision coutumière en choisissant le manipulateur multifonction ou les mini-levers pilotés. Vous disposez également de trois modes de réactivité hydraulique pour obtenir des performances optimales dans les applications les plus diverses. Pour réduire la fatigue de l'opérateur et améliorer la productivité, l'option CDC (direction par manette électro-proportionnelle) permet de conduire la machine avec précision et sans effort.



## Visibilité

Grâce à une caméra de recul et de nouveaux rétroviseurs, l'opérateur dispose d'une visibilité optimale depuis le poste de conduite de la L260H. Un système de détection radar, couplé à la caméra de recul, avertit l'opérateur par des alarmes sonore et visuelle en cas d'obstacles qui échappent à son champ de vision. Des mains courantes et des marchepieds orange Hi-Viz signalent les accès et les appuis sûrs aux opérateurs et aux techniciens de maintenance.



## Mise à niveau automatique du godet

Saisissez l'opportunité d'améliorer votre productivité avec notre nouvelle fonction de mise à niveau automatique du godet. Le godet revient automatiquement à niveau (en position d'attaque) de la position rappel max. comme de la position déversement max. : les temps de cycles diminuent d'eux-mêmes et les performances augmentent.



## Formation des opérateurs

Améliorez votre productivité et réduisez votre consommation de carburant en offrant à vos opérateurs une formation axée sur l'efficacité. Les formations de l'opérateur proposées par Volvo intègrent les pratiques professionnelles les plus avancées de notre secteur d'activité.



# Maximisez la disponibilité de votre machine

D'une robustesse à la hauteur des applications les plus exigeantes, la L260H est conçue pour durer. Préservez les performances exceptionnelles de votre machine grâce à sa grande facilité d'entretien et à l'assistance pro-active de nos concessionnaires. Profitez des nombreux contrats d'entretien et de réparation personnalisés qu'ils proposent.

## Facilité d'entretien exemplaire

Moins d'immobilisation et longévité accrue des composants, c'est ce que vous assure l'accès facile aux accumulateurs du système de suspension des bras de levage – montés à l'extérieur de la machine – et au frein de stationnement à disque sec, extérieur à la boîte de vitesses.



## Une conception axée sur la robustesse et la longévité

Construite pour résister aux applications extrêmes, la L260H est basée sur des châssis renforcés, idéalement harmonisés avec une puissante chaîne cinématique Volvo. Le ventilateur hydraulique à régulation électronique maintient une température optimale des composants tout en inversant à intervalles réguliers son sens de rotation pour nettoyer les faisceaux des radiateurs.



## Arrêt moteur temporisé

Minimisez l'usure de votre moteur grâce à cette nouvelle fonction automatisée d'arrêt du moteur. Son activation automatique est configurable à volonté par l'opérateur. Pour réduire l'usure du groupe moteur, cette fonction intelligente n'autorise pas l'arrêt du moteur avant que la température du turbocompresseur ne se soit abaissée à un niveau acceptable.



## Nous sommes à vos côtés

Préservez la productivité et la disponibilité de votre machine en faisant appel à notre gamme complète de pièces détachées, testées et approuvées par Volvo, immédiatement disponibles, et couvertes par la garantie Volvo. Nous sommes là pour vous aider à rester en prise : profitez de nos contrats d'entretien et de réparation, personnalisables selon vos besoins.







# UNE FACILITÉ D'ENTRETIEN SANS ÉGALE SUR LE MARCHÉ

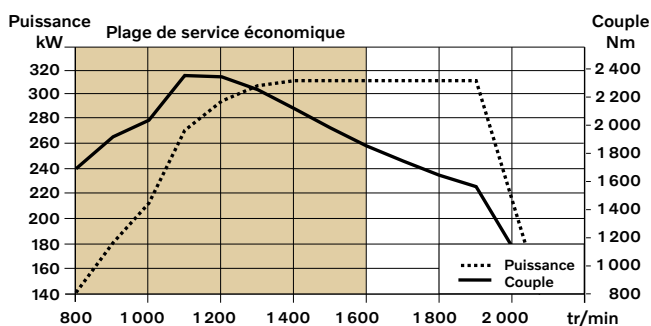
Pour un accès sans restriction aux composants vitaux, la cabine Volvo peut être basculée à 30° ou 70°. Pour un accès facile et sans effort au groupe moteur, le capot moteur enveloppant à grande ouverture bénéficie d'un relevage à commande électronique.

# Volvo L260H - En détail

## Moteur

Moteur diesel V-ACT Etape V, 13 litres, 6 cylindres en ligne, 4 soupapes par cylindre, arbre à cames en tête, turbocompresseur et injecteurs-pompes à pilotage électronique. Chemises humides remplaçables, guides et sièges de soupapes remplaçables. Accélérateur électrique contrôlé par pédale ou commande manuelle (option). Filtration de l'air : 3 étages. Système de refroidissement : ventilateur hydrostatique à régulation électronique, refroidisseur air/air de l'air d'admission.

Moteur	Volvo	D13J
Puissance max. à	tr/min	1 500
ECE R120 net	kW	310
	Ch	421
ISO 9249, SAE J1349 net	kW	309
	Ch	420
Couple max. à	tr/min	1 100
SAE J1995 brut	Nm	2 343
ISO 9249, SAE J1349 net	Nm	2 328
Plage de service économique	tr/min	800 - 1 600
Cylindrée	L	12,8



## Système électrique

Système de surveillance central : système Contronic avec témoin d'avertissement central et alarme sonore pour les fonctions suivantes : - Dysfonctionnement moteur grave - Pression de direction insuffisante - Surrégime moteur - Communication interrompue (défaut ordinateur de bord)  
Témoin d'avertissement central et alarme sonore avec un rapport engagé pour les fonctions suivantes : - Pression d'huile moteur insuffisante - Température d'huile moteur élevée - Température d'air d'admission élevée - Niveau de liquide de refroidissement insuffisant - Température de liquide de refroidissement élevée - Pression élevée dans le bas moteur - Pression d'huile de boîte de vitesses insuffisante - Température d'huile de boîte de vitesses élevée - Pression de freinage insuffisante - Frein de stationnement enclenché - Défaut des accumulateurs de freinage - Niveau d'huile hydraulique insuffisant - Température d'huile hydraulique élevée - Surrégime dans le rapport engagé - Température élevée de l'huile de refroidissement des ponts avant et arrière.

Tension	V	24
Batteries	V	2 x 12
Capacité des batteries	Ah	2 x 170
Capacité de démarrage à froid, env.	A	1 000
Puissance de l'alternateur	W / A	2 280 / 80
Puissance du démarreur	kW	7

## Transmission

Convertisseur : simple étage.  
Boîte de vitesses : Volvo à arbre intermédiaire, commande par levier multifonction. Passage rapide et souple des rapports grâce au pilotage par valve proportionnelle PWM. Convertisseur verrouillable.  
Boîte de vitesses : Volvo Automatic Power Shift (APS). Passage entièrement automatique des rapports 1 à 4. Sélecteur de mode à 4 programmes de passage des rapports, y compris AUTO.  
Essieux : Volvo à arbres de roue flottants, moyeux à réducteurs planétaires et carter en fonte nodulaire. Essieu avant fixe, essieu arrière oscillant. Blocage de différentiel 100 % dans le pont avant.

Boîte de vitesses	Volvo	HTL310
Multiplication du couple, rapport de calage		2,02 : 1
Vitesse de pointe, avant / arrière		
1er rapport	km/h	6,7 / 6,6
2e rapport	km/h	11,6 / 11,4
3e rapport	km/h	21,7 / 21,4
4e rapport	km/h	36,5 / 36,1
Mesurée avec des pneus		29,5R25 L4
Essieu avant / essieu arrière		AWB 50B / 41
Oscillation de l'essieu arrière	± °	15
Garde au sol	mm	600
avec oscillation	°	15

## Système de direction

Système de direction : articulation centrale, direction hydrostatique pilotée par détection de charge.  
Alimentation : l'alimentation du système de direction, prioritaire, est assurée par une pompe à pistons axiaux à détection de charge et cylindrée variable.  
Vérins de direction : 2 vérins à double effet.

Vérins de direction		2
Alésage	mm	90
Diamètre de tige	mm	60
Course	mm	525
Pression de service	MPa	26
Débit max.	L/min	202
Angle de direction max.	± °	37

## Contenances

Accessibilité : grand capot moteur enveloppant à relevage électrique, dégageant l'accès à l'ensemble du compartiment moteur. Filtres à huile et filtres reniflards conçus pour des intervalles d'entretien allongés. Possibilité de contrôler, enregistrer et analyser les données opérationnelles afin de faciliter la résolution de dysfonctionnements.

Réservoir de carburant	L	366
Réservoir d'AdBlue®	L	31
Liquide de refroidissement moteur	L	55
Réservoir d'huile hydraulique	L	226
Huile de boîte de vitesses	L	48
Huile moteur	L	50
Huile d'essieu avant	L	78
Huile d'essieu arrière	L	80



### Système hydraulique

Alimentation : deux pompes à débit variable à pistons axiaux, pilotées par détection de charge. Le système de direction est toujours alimenté en priorité.  
Distributeur principal 2 sections à double effet. Le distributeur principal est piloté par un distributeur de pilotage à 2 sections.  
Fonction levage : tiroir à trois positions (levage, maintien, abaissement).  
Arrêt automatique des bras de levage par capteur magnétique. Réglable en toute position entre portée max. et hauteur max. Activation/désactivation par contacteur au tableau de bord.  
Fonction cavage : tiroir à trois positions (rappel, maintien, déversement).  
Arrêt automatique du godet par capteur magnétique. Réglable à l'angle souhaité.  
Vérins : tous les vérins sont des vérins à double effet.  
Filtre : filtration plein débit par cartouche filtrante de 10 microns (absolu).

Pompe 1 (groupe de travail), pression de service max.	MPa	29,0 ± 0,5
Débit	L/min	252
à	MPa	10
régime moteur	tr/min	1900
Pompe 2 (direction, freins, pilotage et groupe de travail), pression de service max.	MPa	31,0 ± 0,5
Débit	L/min	202
à	MPa	10
régime moteur	tr/min	1900
Pompe 3 (freins et ventilateur de refroidissement), pression de service max.	MPa	25,0 ± 0,5
Débit	L/min	83
à	MPa	10
régime moteur	tr/min	1900
Système de pilotage, pression de service	MPa	3,2 - 4,0
Temps de cycles		
Levage	s	7,1
Déversement	s	1,9
Abaissement, à vide	s	4,1
Temps de cycle total	s	13,1

### Système de bras de levage

Cinématique en Z		
Vérins de levage		2
Alésage	mm	190
Diamètre de tige	mm	110
Course	mm	873
Vérin de cavage		1
Alésage	mm	220
Diamètre de tige	mm	120
Course	mm	570

### Système de freinage

Freins de service : double circuit de freinage Volvo, maintenu sous pression par des accumulateurs à azote. Freins hydrauliques à disques immergés dans l'extrémité des ponts, refroidis par circulation d'huile. Un contacteur au tableau de bord permet à l'opérateur d'activer / désactiver le débrayage automatique de la transmission au freinage.  
Frein de stationnement : frein à disque sec. Enclenchement par ressorts, libération électro-hydraulique commandée par un contacteur au tableau de bord.  
Frein de secours : double circuit de freinage maintenu sous pression par des accumulateurs rechargeables. Un des circuits, ou le frein de stationnement, satisfait à toutes les exigences de sécurité.  
Conformité : le système de freinage est conforme aux exigences de la norme ISO 3450.

Nombre de disques de frein par roue avant - arrière		2 - 1
Nombre de disques de frein par roue avant		2
Nombre de disques de frein par roue arrière		1
Accumulateurs	L	2 x 1,0 + 1 x 0,5
Accumulateur pour le frein de stationnement	L	1 x 0,5

### Cabine

Instrumentation : toutes les informations importantes s'affichent au centre du tableau de bord, en pleine vue de l'opérateur. Ecran d'affichage pour système de surveillance Contronic.  
Chauffage et dégivrage : chauffage à aspiration d'air extérieur filtré.  
Ventilateur à 11 vitesses et régulation automatique. Evénements de dégivrage rapide sous toutes les surfaces vitrées.  
Siège : suspension réglable et ceinture de sécurité à enrouleur. Le siège est monté sur une console fixée au plancher et à la face arrière de la cabine. Les forces éventuellement générées par la ceinture de sécurité sont absorbées par les rails du siège.  
Conformité : la cabine est testée et homologuée ROPS (ISO 3471) et FOPS (ISO 3449). La cabine est également conforme aux exigences des normes ISO 6055 (Protège-conducteur - Véhicules industriels) et SAE J386 (Retenue de l'opérateur).  
La climatisation de cette machine (si elle en est équipée) utilise du réfrigérant de type R134a. Contient du gaz fluoré à effet de serre R134a, potentiel de réchauffement global 1,430 t équ. CO2

Ventilation	m <sup>3</sup> /min	9
Capacité de chauffage	kW	16
Climatisation (option)	kW	7,5

### Niveaux sonores

Pression acoustique en cabine, selon la norme ISO 6396		
L <sub>pA</sub>	dB	70
Niveau acoustique extérieur, selon la norme ISO 6395 et la directive EU 2000/14/EC		
L <sub>WA</sub>	dB	109

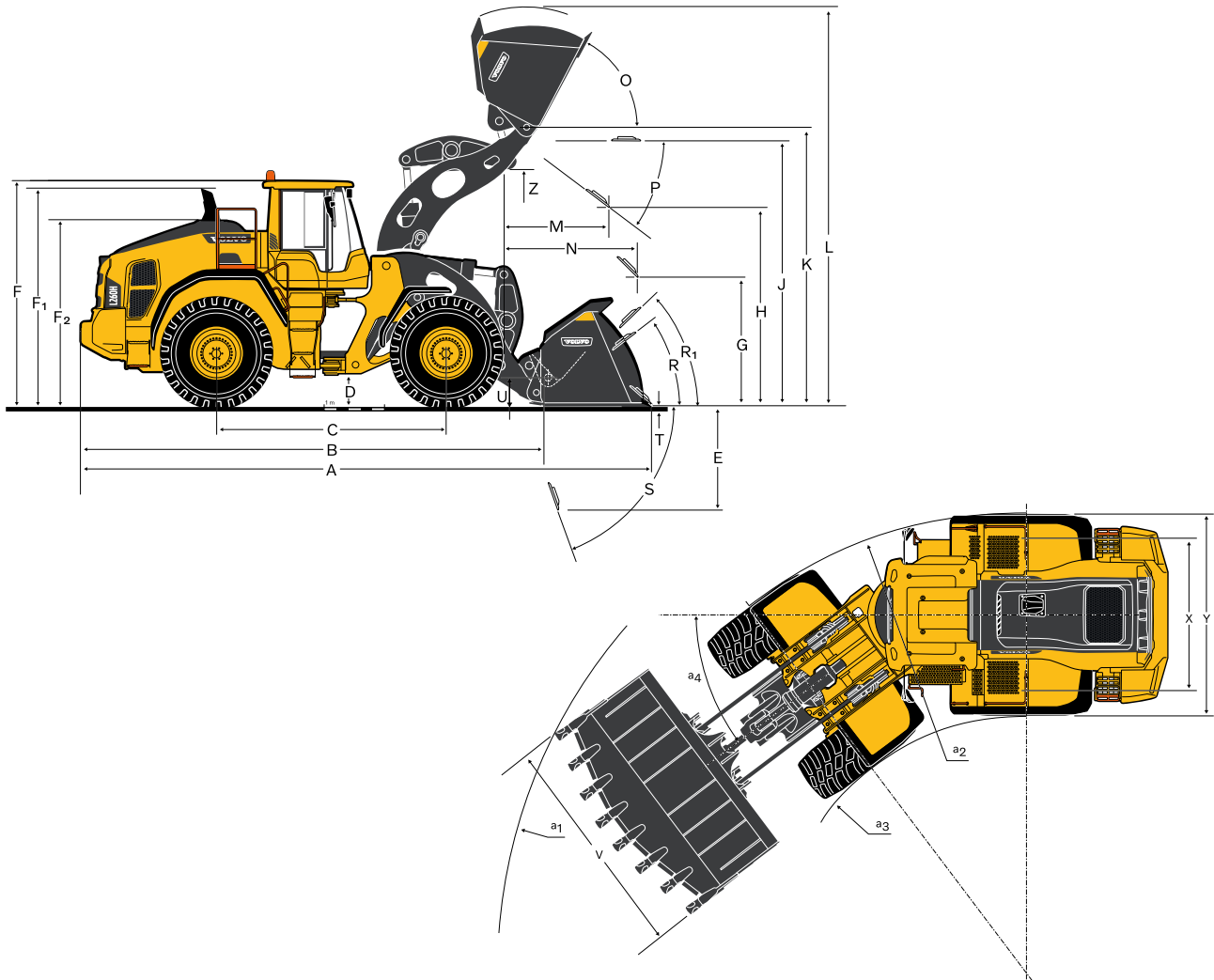
# Caractéristiques techniques

## Pneumatiques L260H : 29.5 R25 L4

		Bras de levage standard	Bras de levage grande hauteur
A	mm	9 670	9 974
B	mm	7 590	7 860
C	mm	3 800	3 800
D	mm	520	529
E	mm	1 910	1 997
F	mm	3 720	3 726
F1	mm	3 610	3 621
F2	mm	2 870	2 883
G	mm	2 133	2 133
H	mm	3 090	3 408
J	mm	4 320	4 683
K	mm	4 620	4 989
L	mm	6 450	6 816
M	mm	1 810	1 733
N	mm	2 390	2 668
O	°	62	57
Déversement à K et M	°	43	45
P	°	43	47
R	°	42	44
R1	°	48	51
S	°	75	81
Angle de nivelage	°	42	46
T	mm	156	214
U*	mm	560	650
V	mm	3 580	3 580
X	mm	2 400	2 400
Y	mm	3 160	3 160
Z	mm	3 840	3 848
a1	mm	16 370	16 597
a2	mm	7 260	7 259
a3	mm	4 100	4 099
a4	°	37	37

\* Position de transport SAE  
Godet : 6,4 m<sup>3</sup> STE P T SEG

Sur tous les points concernés, les spécifications et dimensions sont conformes aux normes ISO 7131, SAE J732, ISO 7546, SAE J742, ISO 14397 et SAE J818.





**L260H**

	REPRISE (7)			UNIVERSEL (5)		ROCHE (6)			SABLE (4)	BRAS DE LEVAGE GRANDE HAUTEUR (2)	
	6,9 m³ STE P BOE	7,3 m³ STE P BOE FF (1)	7,3 m³ STE P BOE	6,4 m³ STE P T SEG	6,8 m³ STE P T SEG	5,5 m³ STE RO P T SEG	5,9 m³ STE RO P T SEG	6,5 m³ SPN P T SEG	6,8 m³ STE P BOE FF (1)		
Capacité en dôme ISO / SAE	m³	6,9	7,3	7,3	6,4	6,8	5,5	5,9	6,5	6,8	-
Capacité à coefficient de remplissage 110 %	m³	7,6	8	8	7	7,5	6,1	6,5	7,2	7,5	-
Charge statique de basculement, machine droite	kg	27 550	27 610	27 330	25 830	25 640	26 980	27 050	26 020	25 180	- 3 300
machine braquée à 35°	kg	24 440	24 490	24 210	22 890	22 710	23 980	24 040	23 020	22 330	- 3 010
machine braquée à angle max.	kg	24 090	24 130	23 850	22 560	22 370	23 630	23 700	22 680	22 000	- 2 970
Force d'arrachement au godet	kN	290,0	284,1	283,2	302,6	299,6	335,9	325,2	256,1	272,0	- 29,5
A	mm	9 430	9 440	9 470	9 670	9 690	9 470	9 530	9 960	9 520	320
E	mm	1 690	1 710	1 730	1 910	1 920	1 710	1 760	2 160	1 790	100
H (3)	mm	3 250	3 260	3 230	3 090	3 070	3 250	3 200	2 920	3 200	300
L	mm	6 590	6 630	6 640	6 450	6 480	6 680	6 760	6 830	6 520	350
M (3)	mm	1 670	1 720	1 700	1 810	1 820	1 680	1 700	2 020	1 790	- 90
N (3)	mm	2 330	2 230	2 350	2 390	2 400	2 320	2 340	2 520	2 270	270
V	mm	3 580	3 650	3 650	3 580	3 650	3 580	3 580	3 580	3 650	-
a1 Rayon de braquage à l'angle extérieur du godet	mm	16 240	16 300	16 320	16 370	16 440	16 270	16 300	16 550	16 340	-
Poids opérationnel	kg	34 030	33 990	34 170	33 240	33 360	34 630	34 560	35 190	33 050	480

(1) Godet à fond plat

(2) Valeurs mesurées avec un godet 5,5 m³ STE RO P T SEG

(3) Valeurs mesurées à la pointe des dents ou au bord d'attaque de la contre-lame boulonnée. Hauteur de déversement au godet mesurée à 45° de déversement. A 42° pour les godets à bord d'attaque en V.

(4) Valeurs mesurées avec des pneumatiques 29.5 R25 L3.

(5) Valeurs mesurées avec des pneumatiques 29.5 R25 L4.

(6) Valeurs mesurées avec des pneumatiques 29.5 R25 L5.

(7) Valeurs mesurées avec des pneumatiques 29.5 R25 L4 et le contrepoids supplémentaire.

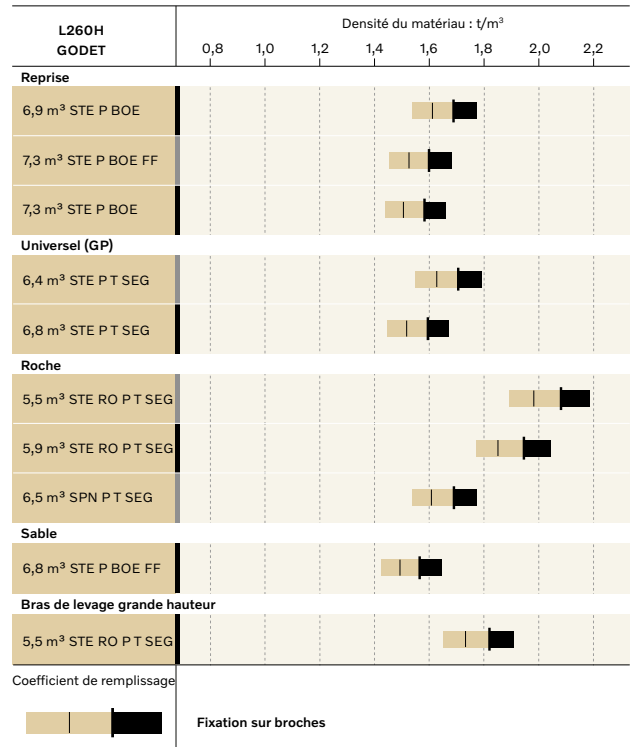
Remarque : tableau valable uniquement pour les accessoires d'origine Volvo.

**Tableau de sélection d'un godet**

Le volume réel varie selon le coefficient de remplissage du godet. Il est souvent plus important que la capacité ISO / SAE du godet. Le tableau définit les godets recommandés en fonction de la densité du matériau transporté.

Matériaux	Coefficient de remplissage, %	Densité du matériau, t/m³
Terre	110 - 115	1,4 - 1,6
Argile	110 - 120	1,4 - 1,6
Sable	100 - 110	1,6 - 1,9
Gravier	100 - 110	1,7 - 1,9
Roche	75 - 100	1,5 - 1,9

La capacité des godets roche a été optimisée en fonction d'une pénétration optimale et d'un remplissage facile plutôt qu'en fonction de la densité du matériau.



Comment lire le coefficient de remplissage

**Caractéristiques opérationnelles supplémentaires**

Pneumatiques 29.5 R25 L4	Bras de levage standard		Bras de levage grande hauteur		
	29.5 R25 L5	875/65 R29 L3	29.5 R25 L5	875/65 R29 L3	
Largeur hors tout aux pneus	mm	50	100	50	100
Garde au sol	mm	30	10	20	0
Charge de basculement (machine braquée à angle max.)	kg	960	240	- 2 120	- 2 770
Poids opérationnel	kg	1 280	440	1 760	920

# Équipement

## ÉQUIPEMENT STANDARD

### Moteur

Système de traitement de l'échappement

Filtration de l'air d'admission à trois étages : préfiltre, cartouche primaire et cartouche secondaire

Jauge de liquide de refroidissement

Préchauffage de l'air d'admission

Préfiltre à carburant avec décanteur

Filtre à carburant

Reniflard de bas moteur avec recyclage de l'huile

Protection de la prise d'air frais du refroidissement moteur

### Transmission

Boîte de vitesses Automatic Power Shift

Passage automatique piloté des rapports 1 - 4

Pilotage par valve PWM

Contacteur marche avant / marche arrière intégré à la console des commandes hydrauliques

Jauge transparente de niveau d'huile de boîte de vitesses

Différentiel avant : blocage hydraulique 100 %. Différentiel arrière : libre.

Technologie OptiShift avec convertisseur verrouillable et freinage automatique à l'inversion de marche

Verrouillage du convertisseur dès le 1er rapport.

### Système électrique

24 V, faisceau électrique préconfiguré pour l'installation d'accessoires

Alternateur 24 V / 80 A / 2280 W

Coupe-batterie

Jauge de carburant

Horamètre

Avertisseur sonore électrique

Tableau de bord :

Niveau de carburant

Niveau d'AdBlue®

Température d'huile de boîte de vitesses

Température de liquide de refroidissement

Rétro-éclairage du tableau de bord

Eclairage :

2 phares halogènes à l'avant avec fonction pleins phares / feux de croisement

Feux de stationnement

Double feux de frein et de position

Clignotants de direction avec fonction de feux de détresse

Feux de travail halogènes (2 à l'avant + 2 à l'arrière)

## ÉQUIPEMENT STANDARD

### Système de contrôle permanent Contronic

Surveillance et enregistrement des données opérationnelles

Ecran d'affichage Contronic

Consommation de carburant

Consommation d'AdBlue®

Température ambiante

Horloge

Test de sécurité des témoins d'avertissement

Contrôle du système de freinage

Test de sécurité, niveau sonore du ventilateur à régime max.

Avertissement et témoin lumineux :

Charge de la batterie

Frein de stationnement

Avertissement et message :

Régénération

Température de liquide de refroidissement

Température d'air d'admission

Température d'huile moteur

Pression d'huile moteur

Température d'huile de boîte de vitesses

Pression d'huile de boîte de vitesses

Température d'huile hydraulique

Pression de freinage

Frein de stationnement enclenché

Pression des accumulateurs de freinage

Surrégime à l'inversion de marche

Température de l'huile des ponts

Pression de direction

Pression dans le bas moteur

Verrouillage de l'accessoire ouvert

Avertissement ceinture de sécurité

Alarmes de niveau :

Niveau de carburant

Niveau d'AdBlue®

Niveau d'huile moteur

Niveau de liquide de refroidissement

Niveau d'huile de boîte de vitesses

Niveau d'huile hydraulique

Niveau de liquide lave-glace

Réduction du couple moteur en cas de message d'avertissement :

Température de liquide de refroidissement élevée

Température d'huile moteur élevée

Pression d'huile moteur insuffisante

Pression élevée dans le bas moteur

Température élevée de l'air d'admission

Régime moteur ramené au ralenti en cas de message d'avertissement :

Température d'huile de boîte de vitesses élevée

Patinage des disques d'embrayage

Clavier numérique rétro-éclairé

Interdiction de démarrage en cas de rapport engagé



## ÉQUIPEMENT STANDARD

### Système hydraulique

Distributeur principal 2 sections double effet à pilotage hydraulique

Pompes à débit variable à pistons axiaux (3) :

- 1 Groupe de travail, pilotage et freins
- 2 Groupe de travail, pilotage, direction et freins
- 3 Ventilateur de refroidissement et freins

Leviers à pilotage électro-hydraulique

Verrouillage électronique des fonctions hydrauliques

Arrêt automatique des bras de levage

Positionnement automatique du godet

Vérins à double effet

Jauge transparente de niveau d'huile hydraulique

Refroidisseur d'huile hydraulique

### Système de freinage

Double circuit de freinage

Double pédale de frein

Système de freinage de secours

Frein de stationnement électro-hydraulique

Indicateurs d'usure des freins

### Cabine

ROPS (ISO 3471), FOPS (ISO 3449)

Clé unique démarrage / porte

Isolation phonique

Allume-cigare / prise 24 V

Porte verrouillable

Chauffage / dégivrage à aspiration d'air extérieur

Prise d'air extérieur à double filtration

Régulation automatique de la température

Tapis de sol

Deux plafonniers

Rétroviseurs intérieurs

Deux rétroviseurs extérieurs

Vitre coulissante, côté droit

Pare-brise en verre teinté

Ceinture de sécurité à enrouleur (SAE J386)

Colonne de direction réglable

Compartment de rangement

Porte-document

Pare-soleil

Porte-gobelet

Lave-glaces de pare-brise et de vitre arrière

Essuie-glaces de pare-brise et de vitre arrière

Essuie-glaces avant et arrière à fonction intermittente

## ÉQUIPEMENT STANDARD

### Entretien et maintenance

Bouchon de vidange et bouchon de remplissage d'huile moteur placés à un endroit aisément accessible

Bouchon de vidange et bouchon de remplissage d'huile de boîte de vitesses placés à un endroit aisément accessible

Points de graissage regroupés à des endroits aisément accessibles à hauteur d'homme

Prises de pression à connexion rapide pour la boîte de vitesses et le système hydraulique

Coffre à outillage, verrouillable

### Équipements extérieurs

Mains courantes orange Hi-Viz

Garde-boue avant et arrière

Silentblocs caoutchouc/huile de suspension de cabine

Silentblocs caoutchouc de suspension du moteur et de la boîte de vitesses

Barre de verrouillage de l'articulation de direction

Préconfiguration pour verrouillage anti-vandalisme :

Compartment moteur

Calandre

Anneaux de levage

Anneaux d'arrimage

Contrepoids usiné

Contrepoids préperçé pour des grilles de protection supplémentaires

# Équipement

## ÉQUIPEMENT EN OPTION

### Moteur

Préfiltre à air, type cyclonique
Préfiltre à air, type à bain d'huile
Pré-filtre à air, type turbo
Arrêt automatique du moteur
Arrêt moteur temporisé
Réchauffeur de bloc moteur 230 V / 110 V
Crépine de remplissage de carburant
Réchauffeur de carburant
Filtre à carburant supplémentaire
Commande manuelle d'accélérateur
Régime max. ventilateur, climats chauds
Radiateur moteur à protection anti-corrosion spéciale
Ventilateur de refroidissement réversible
Ventilateur réversible et refroidisseur de l'huile des ponts

### Pneumatiques

29.5 R25
875/65 R29

### Transmission

Différentiel à blocage 100 % dans le pont avant, différentiel à glissement limité dans le pont arrière
Limiteur de vitesse
Carénages de protection des joints d'arbre de roue

### Système électrique

Protection antivol
Kit d'alarme, fonction antivol intégrée à la WECU
Coupe-batterie supplémentaire, dans la cabine
Contacteur d'arrêt d'urgence
Dispositif de consignation
Phares, réglage asymétrique gauche
Support de plaque d'immatriculation, éclairage intégré
Caméra de recul avec écran
Rétroviseurs extérieurs, à réglage électrique et chauffés
Réduction de l'intensité des feux de travail en marche arrière
Alarme de recul, sonore
Alarme de recul, bruit blanc
Feu de recul, à éclats
Supports courts de phares avant
Feux de position latéraux
Gyrophare LED
Gyrophare LED, automatique
Phares LED
Feux arrière LED
Feux de travail LED, accessoires
Feux de travail LED sur la cabine, avant et arrière
Feux de travail LED sur l'avant de la cabine, 2 ou 4 feux
Feux de travail LED sur l'arrière de la cabine, 2 ou 4 feux
Feux de travail LED arrière, protégés par une grille, 2 feux
Feux de travail LED avant, au-dessus des phares, 2 feux
Feux de travail LED latéraux, sur la cabine, 4 feux
Packages de feux LED
Feux de travail halogènes, accessoires
Feux de travail halogènes sur la cabine, avant et arrière
Feux de travail halogènes sur la cabine, arrière
Unité d'alimentation électrique 24 V
Alternateur haut débit 120 A
Système de pesage embarqué Load Assist
Système de détection radar
Caméra de vision avant, couleur
Alarme sonore de frein de stationnement, pour sièges à suspension pneumatique
Connecteurs pour démarrage de secours, type OTAN

## ÉQUIPEMENT EN OPTION

### Système hydraulique

Système de suspension des bras de levage
Protections des flexibles et conduites des bras de levage
Huile hydraulique biodégradable Volvo
Huile hydraulique, non inflammable
Huile hydraulique, climats chauds
Huile hydraulique minérale, climats froids
Circuit hydraulique auxiliaire principal
Manipulateur multifonction, 2 fonctions
Manipulateur multifonction, 3 fonctions

### Système de freinage

Refroidisseur d'huile et filtre, pont avant et pont arrière
---

### Cabine

Manuel de l'Opérateur fixé à la cabine
Climatisation à régulation automatique
Panneau de commande de la climatisation, en degrés Fahrenheit
Filtre anti-amiante (air cabine)
Cendrier
Préfiltre cyclonique, air de ventilation
Filtre au charbon actif
Plaque de fermeture, sous la cabine
Support pour glacière
Accoudoir pour siège Volvo, côté gauche
Siège Volvo renforcé à suspension pneumatique, chauffage intégré et dossier haut
Siège à suspension pneumatique (standard), ceinture de sécurité 2 points
Siège à suspension pneumatique (standard), ceinture de sécurité 3 points
Kit d'installation autoradio avec prise 12 V, côté gauche
Kit d'installation autoradio avec prise 12 V, côté droit
Autoradio avec connexions AUX / USB / Bluetooth
Subwoofer
Boule de volant de direction
Pare-soleil, vitre arrière
Pare-soleils, vitres latérales
Chauffage de cabine programmable
Vitre coulissante, porte
Clé universelle démarrage / porte
Ouverture de la porte à distance
Miroir de vision avant
Chauffage de cabine sur secteur, 240 V

### Entretien et maintenance

Graissage centralisé automatique
Kit de nettoyage, avec pistolet pneumatique
Pompe de vidange rapide (ROX)
Kit de prélèvement d'huile
Pompe de remplissage du système de graissage automatique
Kit d'outillage
Kit de clé à écrous de roue
CareTrack, GSM, GSM / Satellite
Surveillance télématique, abonnement

### Équipements de protection

Plaque de blindage sous le châssis avant
Plaque de blindage sous le châssis arrière
Plaque de blindage sous le châssis arrière, carter moteur
Plaque de blindage, articulation centrale et châssis arrière
Capot de protection renforcé, châssis avant
Capot de protection, châssis arrière
Toit de cabine renforcé
Grilles de protection des phares
Grille de protection de la calandre
Grilles de protection des feux arrière
Grilles de protection des vitres latérales et arrière
Grille de protection du pare-brise
Protection anticorrosion spéciale, peinture de la machine



---

**ÉQUIPEMENT EN OPTION**

---

**Équipements extérieurs**

Echelle d'accès à la cabine, montée sur caoutchouc  
Suppression des garde-boue avant  
Système d'extinction d'incendie  
Extincteur  
Extincteurs, deux unités  
Garde-boue enveloppants, avant et arrière  
Garde-boue enveloppants avec élargisseurs et bavettes inclus  
Bras de levage grande hauteur  
Chape de remorquage

**Autres équipements**

Marquage conformité normes CE  
Direction par manette électro-proportionnelle (CDC)  
Contrepoids, reprise / chargement  
Direction de secours avec fonction de test automatique  
Autocollant conformité émissions sonores UE  
Autocollant conformité émissions sonores USA  
Autocollants réfléchissants, contours de la machine  
Autocollants réfléchissants (bandes), contour de la cabine  
Kit d'insonorisation, extérieur

---

**ÉQUIPEMENT EN OPTION**

---

**Accessoires**

Godets :  
Roche, bord d'attaque droit ou en V  
Universel  
Reprise / chargement  
Basculement latéral  
Matériaux légers  
Pièces d'usure :  
Dents à boulonner et dents à souder  
Segments  
Contre-lame boulonnée, en trois parties  
Potence de manutention

---

**QUELQUES OPTIONS VOLVO**

---

**Pneus larges****Graissage automatique centralisé****Options de siège et de commandes****Package reprise / chargement****Système de détection radar****Bras de levage grande hauteur**

Tous nos produits ne sont pas disponibles pour tous les marchés. Conformément à notre politique d'amélioration permanente, nous nous réservons le droit de modifier sans préavis la conception et les caractéristiques de nos produits. Les illustrations ne représentent pas forcément la version standard de la machine.

**VOLVO**

**Volvo Construction Equipment**

[volvoce.com](http://volvoce.com)