

**BAUREIHEN**  
**Hubarbeitsbühne mit Dieselmotor**





# Handling your world

Was vor 60 Jahren als Unternehmen der Familie Braud begann, ist heute ein Konzern mit internationalem Vertriebsnetz: Die Manitou Group ist weltweit führender Anbieter von geländegängigen Flurfördergeräten und entwickelt, produziert, vertreibt und wartet Maschinen für den Bau, die Landwirtschaft und die Industrie.

Das Produktsortiment der Gruppe umfasst starre und drehbare Teleskopstapler, Schwerlast-Teleskoplader, geländegängige semiindustrielle und industrielle Gabelstapler, Kompaktlader (Skid Steers) mit Rad- und Raupenfahrwerk, Hubarbeitsbühnen, Mitnehmstapler, Lagertechnikgeräte und Anbaugeräte.

Die Marken der Gruppe, Manitou, Gehl und Mustang, haben mittlerweile Kultstatus erlangt. Mit weltweit über 1.400 Vertragshändlern, bietet die Manitou Group ihren Kunden die besten Lösungen und Service zu einem hervorragenden Preis-Leistungs-Verhältnis.

Die Manitou Group mit Hauptsitz in Frankreich erwirtschaftete im Jahr 2015 in 140 Ländern einen Umsatz in Höhe von 1.287 Milliarden Euro. Die weltweit rund 3.214 Mitarbeiter haben sich dem einen Ziel verschrieben, die Kundenzufriedenheit stetig zu verbessern.



1958

Entwicklung des Manitou-Staplers nach einer Idee von Marcel Braud.

1972

Beginn der Internationalisierung der Gruppe.

Unterzeichnung eines Handelspartnerschaftsabkommens mit Toyota für den Alleinvertrieb der Toyota-Industriestapler in Frankreich.

1981

Einführung des ersten Manitou-Teleskopladers.

1984

Einführung an der Börse.

1993

Vertrieb der ersten drehbaren MRT-Teleskoplader.

1995

Markteinführung von Hubarbeitsbühnen.

1996

Erhalt der ersten Zertifizierung unter ISO 9001.

1998

Marcel Braud wird Vorsitzender des Aufsichtsrats.

2006

Manitou überschreitet die magische Umsatzgrenze von einer Milliarde Euro.



**3** Marken,  
vertrieben von 1.400  
Vertragshändlern in 140  
Ländern

**MANITOU** | **GEHL** | **MUSTANG**

- 21 Niederlassungen
- 9 Produktionsstandorte
- 3.214 Angestellte in der ganzen Welt
- 46 % der Anteile am Unternehmen im Besitz der Gründerfamilien
- 78 % des weltweiten Umsatzes
- Umsatz im Jahr 2015 in Höhe von 1.287 Milliarden Euro

2007

Manitou weiht ein internationales Logistikzentrum mit einer Fläche von 22.000 m<sup>2</sup> ein.

2008

Übernahme des amerikanischen Unternehmens Gehl Company.

2009

Änderung bei der Unternehmensführung und Rückkehr zum Aufsichtsrat.

2010

Einführung von Knickladern der Marken Gehl und Mustang.

2011

Neustrukturierung der im Familienbesitz befindlichen Unternehmensanteile.

2012

Unterzeichnung eines Abkommens mit der Gesellschaft Yanmar über die Produktion und den Vertrieb von Minibaggern.

2013

Stärkung der Partnerschaft mit Yanmar durch Yanmars Beteiligung am Unternehmenskapital in Höhe von 6,26 %.

2014

Januar: Michel Denis wird zum Geschäftsführer bestellt.  
April: Neuausrichtung der Divisionen mit neuen Zielen, davon eine für Service.

2015

Jubiläum: Manitou feiert den Verkauf der 500.000sten Maschine.







## Hubarbeitsbühnen mit Dieselmotor Nehmen Sie Platz!

Entdecken Sie eine große Auswahl von Hubarbeitsbühnen mit Gelenk- oder Teleskopstruktur. Jede davon ist perfekt auf die Herausforderungen Ihrer Tätigkeit ausgelegt, egal ob Sie Vermieter oder Bediener sind.





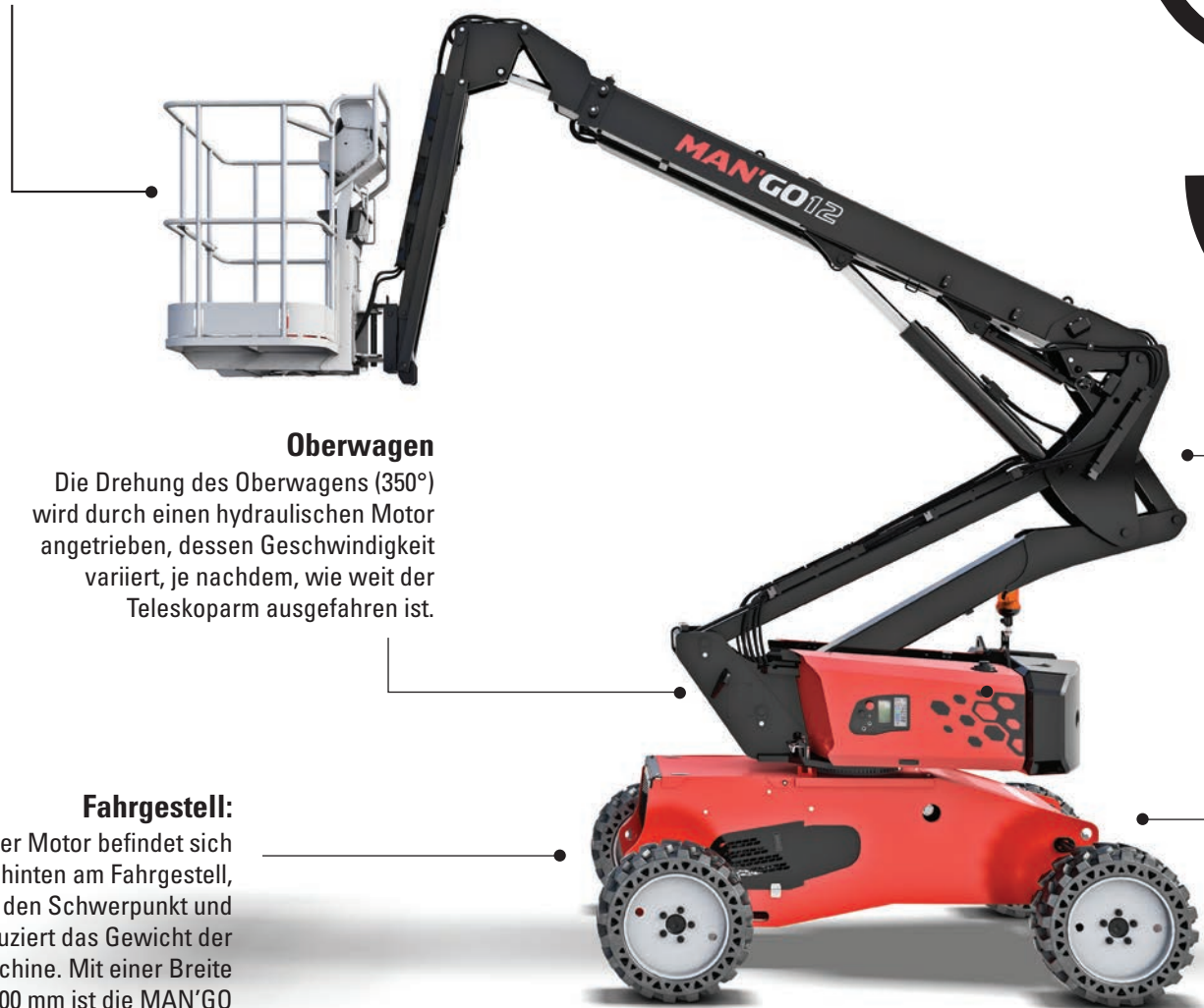
**INHALT**  
Hubarbeitsbühnen mit  
Dieselmotor

<b>Hubarbeitsbühne MAN'GO 12</b>	<b>6</b>
<b>Gelenk-Arbeitsbühne</b>	<b>10</b>
<b>Teleskop-Arbeitsbühnen</b>	<b>14</b>
<b>Scherenbühnen</b>	<b>18</b>
<b>Technische Daten</b>	<b>24</b>
<b>Standard- und Zusatzausstattung</b>	<b>30</b>
<b>Sonderausführungen</b>	<b>33</b>
<b>Dienstleistungen von Manitou</b>	<b>34</b>
<b>REDUCE Fuel Eco-Programm</b>	<b>38</b>



## Arbeitskorb

Weiche Beschichtungen in den Winkeln schützen die Hände des Bedieners, der die gesamte Fläche des Arbeitskorbs nutzen kann. Die galvanisierte Plattform kann unabhängig vom Arbeitskorb ausgetauscht werden.



## Oberwagen

Die Drehung des Oberwagens (350°) wird durch einen hydraulischen Motor angetrieben, dessen Geschwindigkeit variiert, je nachdem, wie weit der Teleskoparm ausgefahren ist.

## Fahrgestell:

Der Motor befindet sich hinten am Fahrgestell, senkt den Schwerpunkt und reduziert das Gewicht der Maschine. Mit einer Breite von 1.800 mm ist die MAN'GO 12 eine der kompaktesten Hubarbeitsbühnen ihrer Art.

Reichweite  
**6,7 m**

**11,9 m**  
Arbeitshöhe

Tragfähigkeit  
**230 kg**  
2 Bediener

## Rahmenbauweise

Die Besonderheit der MAN'GO 12 ist, dass sie nur einen Hubzylinder hat. Mit nur einem Hebel werden die Arme kombiniert und schnell gehoben.

## Getriebe

Jedes der 4 Antriebsräder wird von einem hydraulischen Motor angetrieben. Der Mengenteiler verteilt das Öl gleichmäßig nach Bedarf. Eine Funktion für „schwieriges Gelände“ kann aktiviert werden, um die Fahrbedingungen zu verbessern.

**MANGO 12**

**Entwickelt und angepasst für die Vermietung**



## Verbesserte Sicht

Die geringe Breite des Oberwagens bietet dem Bediener eine ausgezeichnete Sicht auf die Räder und ermöglicht es, die Hubarbeitsbühne sicher zu fahren.



## Kompaktheit und Leichtigkeit

Breite 1.800 mm - Gewicht 4.150 kg.

Die Fahrt an engen Stellen wird vereinfacht und die Druckbelastung reduziert. Die Kombinationen auf einem Anhänger sind zahlreicher und der Verbrauch des Lastwagens wird reduziert. Dank der 4 Haken auf dem Oberwagen einfach anbindbar, erfolgt das Heben mit nur 4 Ketten und ohne Abstandshalter oder zusätzliches Werkzeug.





## Schnelle Inbetriebnahme

Eine ergonomische Fahrerstands-umgebung ist bei den Arbeitsbühnen mit Dieselmotor serienmäßig und erlaubt es dem Fahrer, sich schnell zurecht zu finden und die Maschine in Betrieb zu nehmen.

Der Arm kann einfach und schnell angehoben werden. Die Produktivität wird durch die simultane Ansteuerung der unterschiedlichen Funktionen gesteigert.





## **MANGO12**

Rohbau, Reinigungsarbeiten,  
Sandstrahlen, Baumpflege,  
Flughäfen, Veranstaltungen

### **Einfache** Wartung

Bei Rückgabe muss die Maschine leicht zu prüfen und die Wartungspunkte zu kontrollieren sein. Die MANGO 12 verfügt über Wartungsklappen zu den wichtigsten Bauteilen (Batterie, Schaugläser, Sicherungen, Filter,...) – werkzeuglos! Sie sparen Zeit und Geld.

Die Bedienung ist in der gesamten Produktlinie einfach und intuitiv. Sie ermöglicht eine schnelle Diagnose der Maschine und zahlreiche Testfunktionen, mit denen Störungen festgestellt werden können. Mit diesem System können je nach Anwendungen der Maschine ebenfalls bestimmte Optionen aktiviert und deaktiviert werden.





## Arbeitskorb

Die Körbe sind vollverzinkt, um Arbeiten unter schwierigen Bedingungen gerecht zu werden. Diese Körbe zeichnen sich durch Langlebigkeit und Stabilität aus und tragen damit zur Optimierung der Gesamtbetriebskosten bei.



## Oberwagen

Die Drehung des Oberwagens wird durch einen hydraulischen Motor angetrieben. Die Geschwindigkeit variiert, je nachdem, wie weit der Teleskoparm ausgefahren ist. Alle Maschinen der Produktlinie ATJ können mit einer 360°-Endlosdrehung ausgestattet werden.

## Fahrgestell

Die Fahrgestelle sind perfekt für den Einsatz auf allen Geländearten geeignet. Das Fahrgestelldesign, die große Bodenfreiheit sowie die aktive Pendelachse gewährleisten ein ausgezeichnetes Fahrverhalten auf unebenem Untergrund.

## Getriebe

Manitou stattet seine Gelände-Arbeitsbühnen seit jeher mit verstärkten Achsen aus. Diese sind äußerst zuverlässig und perfekt an die rauen Bedingungen angepasst. Ihre Leistung übertrifft die anderen am Markt angebotenen Technologien.

Max. Reichweite

**12 m**

**20 m**  
Maximale Hubhöhe

Max. Tragfähigkeit

**400 kg**  
3 Personen

## Rahmenbauweise

Unsere Bauweise ist seit jeher für ihre stabile Konstruktion und Widerstandsfähigkeit bekannt. Egal für welches Produkt Sie sich entscheiden, die Arbeitshöhe und Reichweite sind Referenzen in ihrer Leistungsklasse.

**BAUREIHE ATJ**

**Stellen Sie sich allen Herausforderungen**





## Geländegängigkeit

Die ATJ-Modelle können in unterschiedlichstem Gelände und selbst bei Gefällen von 40 % sicher eingesetzt werden:

- 4 angetriebene Räder
- 3 Lenkarten (4RD/2RD/Hundegang)
- 2 verstärkte Achsen
- Optimale Bodenfreiheit
- Maximal zulässige Neigung von 5° (in Längs- und Querrichtung)
- Pendelachse (Option)



## Einfache Bedienung

- Ergonomischer Korbsteuerung und Bodenbedienung ist serienmäßig für die gesamte Produktlinie
- Großer Arbeitskorb, einfacher Einstieg mit Gitterboden für eine bessere Sicht nach unten
- Display zur Anzeige von wichtigen Informationen (Kraftstoffstand, Stundenzähler, Batteriespannung, ...)

## Produktivität und Leistung

- 4 simultane Bewegungen für ein schnelles Erreichen der Arbeitsposition.
- Ausgezeichneter Arbeitsbereich dank Reichweiten zwischen 8,30 und 12 m
- Einzigartige Tragfähigkeit am Markt für Gelenk-Hubarbeitsbühnen 16 m: 400 kg / 3 Personen



## Vereinfachte Wartung

Dank der integrierten CAN-Bus-Technologie ist eine schnelle Fehlerdiagnose an ihrer Arbeitsbühne möglich. Am Display der Bedienkonsole werden die Fehler und Störungsursachen angezeigt.

Bei den größten Maschinen der Baureihe ist der Motor schwenkbar gelagert, um den Zugang zu den Komponenten und Wartungspunkten zu erleichtern.

Die verschiedenen Modelle sind mit einer elektronischen Motor-Hydrauliksteuerung ausgestattet. In Abhängigkeit von den Anforderungen der Arbeitshydraulik wird die Motordrehzahl angepasst. Dadurch kann der Leistungsbedarf optimiert und der Schadstoffausstoß und Kraftstoffverbrauch reduziert werden.





## Mehr Sicherheit

### Baureihe **ATJ**

Rohbau, Reinigung,  
Sandstrahlen, Baumpflege,  
Flughafenwartungen,  
Event Management

- Ausleger in verstärkter Ausführung
- Doppelter Handlauf zum Schutz der Hände des Bedieners
- Totmannpedal
- Sicherheitsventil an den Hubzylindern
- Bedienpult im Arbeitskorb und am Boden (zum Beispiel für eine Notabsenkung)
- Überlastkontrolle und Schräglagensensor mit Blinklicht und Warnton.
- Negativbremse
- Elektrische Notpumpe
- Selbsterklärende Piktogramme für einfache Bedienung
- Unterschiedliche Fahrgeschwindigkeit je nach Ausrichtung des Oberwagens/Arbeitskorbes
- Konstante Geschwindigkeit des "patentierten" Arbeitskorbes
- Bedienschutzsystem (SMS) (siehe Seite Safe Man System)





### Arbeitskorb

Die Produktlinie TJ verfügt über ergonomische und große Körbe (2.300x900 mm). Serienmäßig ist eine Werkzeugablage vorhanden. Drei unterschiedliche Zugänge ermöglichen einen komfortablen Einstieg von allen Seiten. Zwei Stützen unterhalb der Plattform verhindern eine Beschädigung beim Absetzen des Korbes.



### Teleskopierbarer Korbarm

Dies ist die einzige Teleskop-Hubarbeitsbühne mit 28 m auf dem Markt, die über einen teleskopierbaren Korbarm verfügt. Damit ist das Arbeiten auch an schwer zugänglichen Bereichen möglich, beispielsweise Arbeiten hinter einer Mauer, Geländer,...

### Rahmenbauweise

Diese Drehstruktur ermöglicht schnelle Bewegungen und einen unterschiedliche Massenausgleich für eine Erleichterung des Gesamtgewichts. Die Genauigkeit und die Dämpfungen am Ende der Bewegungen verleihen dem Bediener eine große Geschmeidigkeit. Der elektronische Ausgleich hält den Arbeitskorb trotz der natürlichen Biegung des Teleskoparms in der Waagerechten.

### Oberwagen

Die TJ-Baureihe ist serienmäßig mit einer 360°-Endlosdrehung ausgestattet. Die Drehung des Oberwagens wird durch einen hydraulischen Motor angetrieben, dessen Geschwindigkeit variiert, je nachdem, wie weit der Teleskoparm ausgefahren ist.

Max. Reichweite

**21,4 m**

**27,7 m**  
Maximale Hubhöhe

Max. Tragfähigkeit

**400 kg**  
3 Personen

### Getriebe

Manitou stattet seine Gelände-Arbeitsbühnen seit jeher mit verstärkten Achsen aus. Diese sind äußerst zuverlässig und perfekt an die rauensten Bedingungen angepasst. Ihre Leistung übertrifft die anderen am Markt angebotenen Technologien.

BAUREIHE **TJ**

**Ausgezeichnete Reichweite**



## Geländefähigkeit

Die TJ-Modelle sind dank ihrer Ausstattung für jedes Gelände geeignet:

- 2 Achsen in verstärkter Ausführung
- 4 angetriebene Räder
- Bodenfreiheit von 430 mm
- Max. Zulässige Neigung von 4° (in Längs- und Querrichtung)
- Pendelachse



## Komfort für den Bediener

- Großer Arbeitskorb mit drei Einstiegen
- Arbeitskorb mit großer Tragfähigkeit und Platz für 3 Personen plus Werkzeuge
- Ergonomischer Bedienstand
- Endlagen-Dämpfung





## Die Produktivität steigern

- 4 proportionale, gleichzeitige Steuerung der Bewegungen
- Lineare Bewegungen in vertikaler oder horizontaler Richtung (Funktion X/Y)
- Horizontale Reichweite von über 21 m
- Teleskopierbarer Korbarm (280 TJ) für schwer zugängliche Arbeitsbereiche

## Erhöhte Sicherheit

- Differentialsperre
- Elektronischer Ausgleich der Arbeitskorbposition
- Fernsteuerung zum sicheren Einklappen des Arbeitskorbs und Korbarms am Fahrgestell (bei Transport, Lagerung)
- Doppelter Handlauf zum Schutz der Hände des Bedieners
- Totmannpedal im Arbeitskorb
- Sicherheitsventil an den Hubzylindern
- Überlastsensor
- Niveaue Ausgleich
- Elektrische Notpumpe





**Baureihen  
TJ**

Rohbau, Reinigung,  
Sandstrahlen, Baumpflege,  
Event Management, Werften



## Vereinfachte **Wartung**

Dank der integrierten CAN-Bus-Technologie kann eine schnelle Fehlerdiagnose erfolgen.

Der ausschwenkbare Motor ist leicht zugänglich.

Die verschiedenen Modelle sind mit einer elektronischen Motor-Hydrauliksteuerung ausgestattet. In Abhängigkeit von den Anforderungen der Arbeitshydraulik wird die Motordrehzahl angepasst.

Sie werden die Verbrauchseinsparungen und die reduzierte Geräuschemission zu schätzen wissen.





### Arbeitskorb

Die drei Scheren-Hubarbeitsbühnenmodelle verfügen über große Arbeitkörbe (2.790 x 1.600 mm). Die rutschfeste Aluminium-Plattform sorgt für mehr Sicherheit. Für niedrige Durchfahrten können die Geländer eingeklappt werden.



### Ausziehbare Arbeitsplattform

Alle Modelle verfügen serienmäßig über einen ausziehbaren Arbeitskorb von über 1.500 mm. Der Korb ist stufenweise ausziehbar.



**14,2 m**  
Maximale Hubhöhe

Max. Tragfähigkeit

**680 kg**  
4 Personen

### Getriebe

Die Baureihe der Scheren-Hubarbeitsbühnen mit Dieselmotor ist mit einem Allradantrieb und einer Pendelachse ausgestattet. Dadurch ist eine ausgezeichnete Geländefähigkeit gewährleistet und die Maschine kann in Gelände bis 40% Neigung arbeiten.

### Stützen

Die verschiedenen Modelle der Produktlinie SC sind mit Stützen ausgestattet, die einen automatischen Niveau-Ausgleich haben – ideal bei Arbeiten auf unebenem Gelände.

**BAUREIHE SC**  
**Kompaktheit und hohe Tragfähigkeit**



## Geländegängigkeit

Das des Allradantriebes und der Pendelachse wird unabhängig von der Geländebeschaffenheit eine überragende Geländegängigkeit sichergestellt. Zum Ausgleich großer Höhenunterschiede kann die Maschine mit den Stützen waagrecht ausgerichtet werden.



## Einfache Bedienung

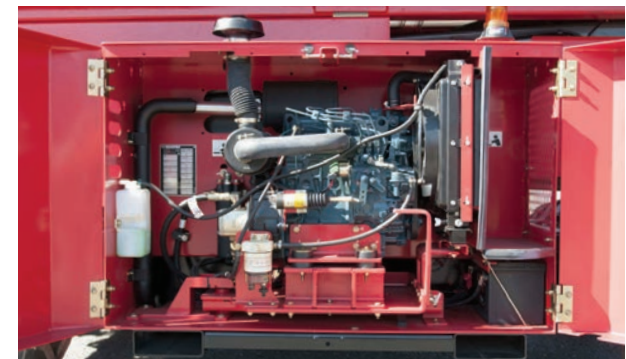
- Kompakte Bauweise für bessere Wendigkeit
- Breite rutschfeste Stufen
- Zugangstür
- Intuitiv bedienbare und abnehmbare Steuerung
- Schneller Auszug der Arbeitsplattform



## Vereinfachte Wartung

Die Scheren-Hubarbeitsbühnen von Manitou bieten zahlreiche Optionen, um die Wartung zu erleichtern und die Ausfallzeit zu reduzieren:

- Schneller Zugang zu den verschiedenen Motor- und Hydraulikbauteilen.
- Ausschwenkbarer Motor
- Integriertes Diagnosesystem
- Umfangreiche Serienausstattung
- Robuste Hauben aus Stahlblech



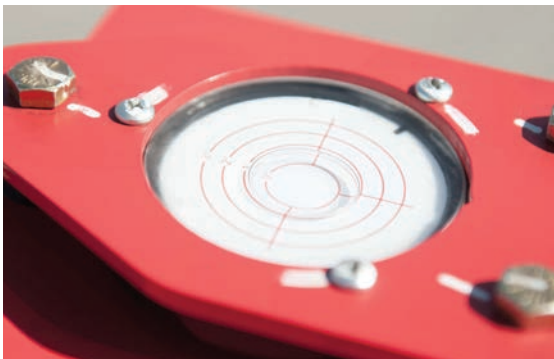


**BAUREIHEN**  
**SC**

Rohbau, Reinigungsarbeiten,  
Sandstrahlen, Baumpflege,  
Flughafenwartung,  
Event Management

## Erhöhte Sicherheit

- Überlastsensor mit Anzeige
- Anti-Scherungsschutz bei Senken der Plattform
- Neigungs- und Absenkalarm
- Doppelte Rundumleuchte







## Hubarbeitsbühnen mit Dieselmotor 10 Modelle

Entdecken Sie unser vielfältiges Programm an Hubarbeitsbühnen mit Dieselmotor, die optimal auf die Anforderungen Ihres jeweiligen Arbeitsbereiches abgestimmt sind. Unabhängig von Geländetyp oder Einsatzzweck können Sie stets auf effiziente und schnelle Unterstützung zählen.









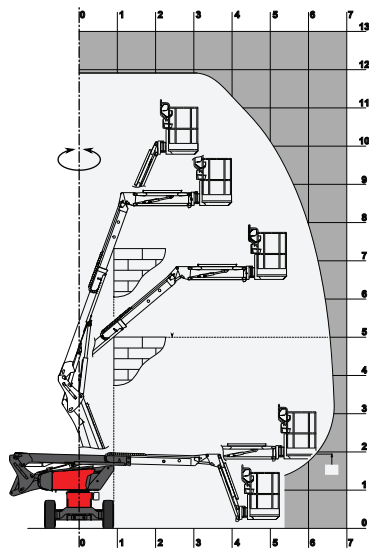
# MAN'GO



**MANGO 12**



Tragfähigkeit	kg	230
Arbeitshöhe	m	11,91
Plattformhöhe	m	9,91
Arbeitsreichweite	m	6,69
Übergreifhöhe	m	4,8
Abmessungen der Hubarbeitsbühne (Lxlxh)	m	5,5 x 1,8 x 2,015
Transportabmessungen (Lxlxh)	m	4,5 x 1,8 x 2,495
Abmessungen des Arbeitskorbs	m	1,5 x 0,987
Motor Leistung	kW	Kubota - 19,4
Bereifung		PPS mit Gitter
Leergewicht	kg	4.100



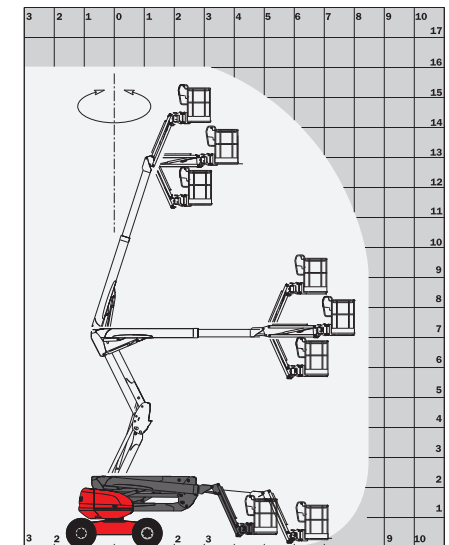
# GELENKBÜHNEN



**160 ATJ**



Tragfähigkeit	kg	230
Arbeitshöhe	m	16,01
Plattformhöhe	m	14,01
Arbeitsreichweite	m	8,3
Übergreifhöhe	m	7,38
Abmessungen der Hubarbeitsbühne (Lxlxh)	m	6,53 x 2,3 x 2,37
Transportabmessungen (Lxlxh)	m	4,44 x 2,3 x 2,61
Abmessungen des Arbeitskorbs	m	1,8 x 0,8
Motor Leistung	kW	Kubota - 26,2
Bereifung		PPS mit Gitter
Leergewicht	kg	6.160





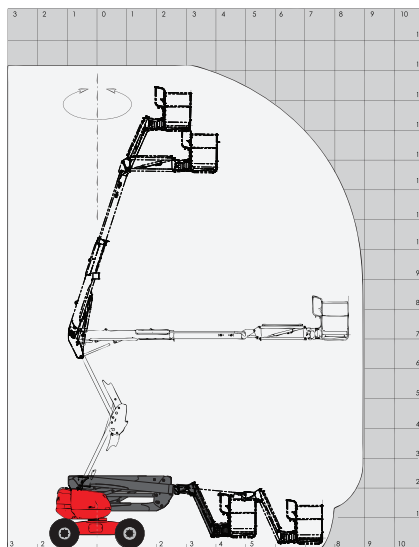
# HUBARBEITSBÜHNEN MIT DIESELMOTOR



**160 ATJ PLUS**



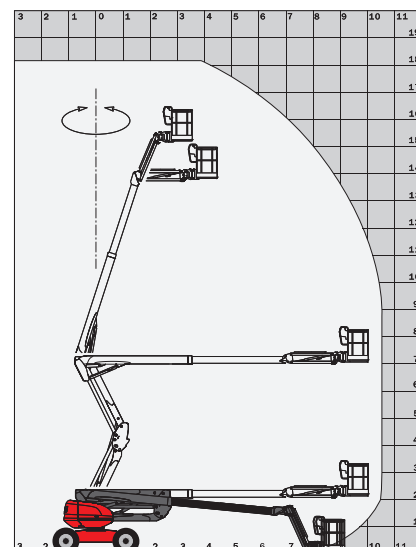
kg	400
m	16,25
m	14,25
m	8,95
m	7
m	6,93 x 2,3 x 2,37
m	4,96 x 2,3 x 2,7
m	2,3 x 0,9
kW	Kubota - 33,1
	Reifen 18"
kg	8.100



**180 ATJ**



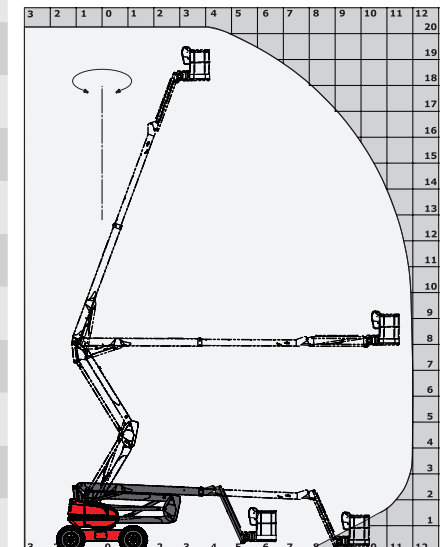
kg	230
m	18,15
m	16,15
m	10,62
m	7,42
m	7,64 x 2,28 x 2,46
m	5,59 x 2,8 x 2,7
m	1,8 x 0,8
kW	Kubota - 26,2
	Reifen 18"
kg	7.550



**200 ATJ**



kg	230
m	20
m	18
m	12
m	8
m	8,5 x 2,4 x 2,71
m	6,30 x 2,4 x 3,15
m	2,1 x 0,8
kW	Kubota - 33,1
	Reifen 20"
kg	10.050





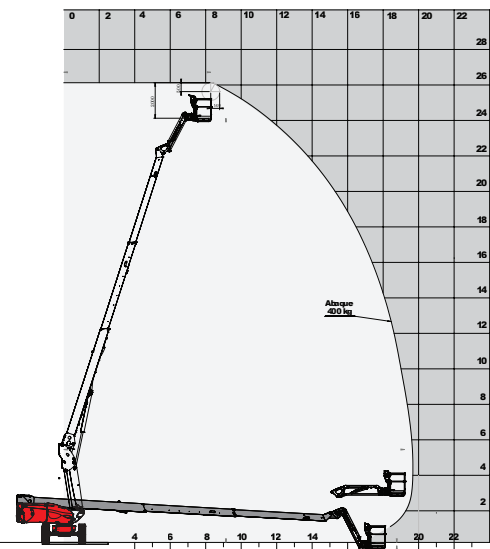
# TELESKOPIERBAR



**260 TJ**



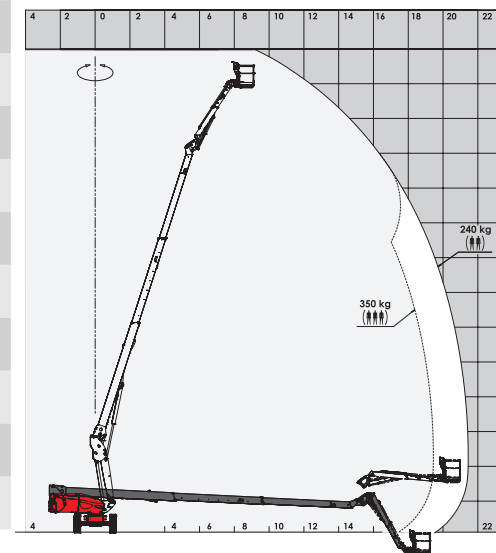
Tragfähigkeit	kg	400
Arbeitshöhe	m	25,91
Plattformhöhe	m	23,91
Arbeitsreichweite	m	19,7
Übergreifhöhe	m	0,43
Abmessungen der Hubarbeitsbühne (LxIhx)	m	10,84 x 2,43 x 2,75
Transportabmessungen (LxIhx)	m	8 x 2,43 x 2,75
Abmessungen des Arbeitskorbs	m	2,3 x 0,9
Motor Leistung	kW	Kubota - 33,6
Bereifung		Pneumatisch 20"
Leergewicht	kg	16.300



**280 TJ**



kg	350/240
m	27,75
m	25,75
m	21,45
m	0,43
m	11,35 x 2,43 x 2,75
m	8,04 x 2,43 x 2,75
m	2,3 x 0,9
kW	Kubota - 33,6
	Pneumatisch 20"
kg	16.500



Personenanzahl



Drehbereich Oberwagen



Endlosdrehung Oberwagen



Lenkbare Räder & Antriebsräder



Steigfähigkeit



### MANGO



Transportabmessungen (Lxlxh) : 4,5 x 1,8 x 2,495 m

### TJ



Transportabmessungen (Lxlxh) : 8 x 2,43 x 2,75 m

Transportstellung

### ATJ



Transportabmessungen ab (Lxlxh) : 4,44 x 2,3 x 2,61 m

### SC



Transportabmessungen (Lxlxh) : 3,76 x 1,75 x 2,59 m



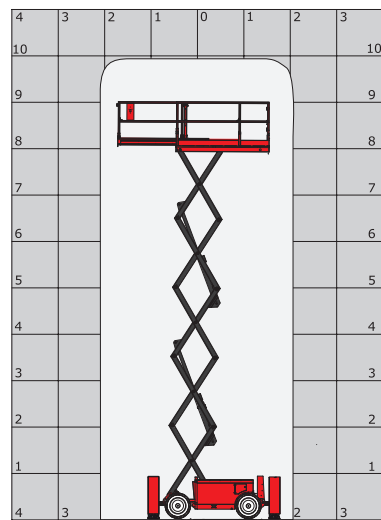
# SCHEREN



100 SC



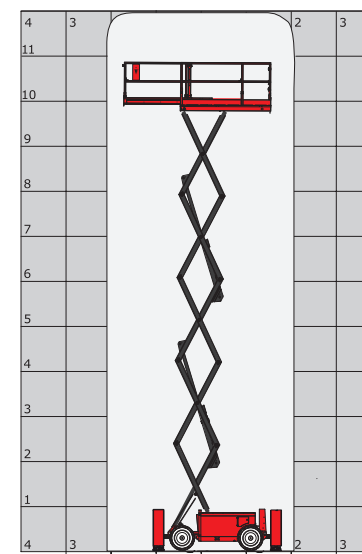
Tragfähigkeit	kg	680
Arbeitshöhe	m	9,9
Plattformhöhe	m	7,9
Maschinenabmessungen (Lxlxh)	m	3,76 x 1,75 x 2,59
Arbeitskorb eingefahren (Lxlxh)	m	3,12 x 1,75 x 1,92
Arbeitskorb ausgeschoben	m	1,52
Bodenfreiheit	m	0,24
Fahrgeschwindigkeit	km/h	5,6
Motor Leistung	kW	Kubota - 18,5
Bereifung		Ausgeschäumte Räder
Leergewicht	kg	3.768



120 SC



kg	454
m	11,96
m	9,96
m	3,76 x 1,75 x 2,59
m	3,12 x 1,75 x 1,92
m	1,52
m	0,24
km/h	5,6
kW	Kubota - 18,5
	Ausgeschäumte Räder
kg	3.949



kg	363
m	14,2
m	12,2
m	3,76 x 1,75 x 2,74
m	3,12 x 1,75 x 2,08
m	1,52
m	0,24
km/h	5,6
kW	Kubota - 18,5
	Ausgeschäumte Räder
kg	5.136



Personenanzahl



Drehbereich Oberwagen



Endlosdrehung Oberwagen



Lenkbare Räder & Antriebsräder

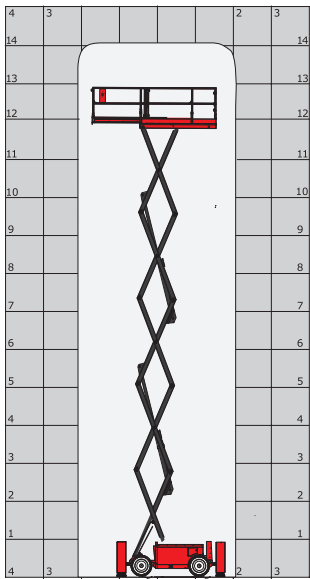


Steigfähigkeit





**140 SC**







	MAN'GO 12	160 ATJ	160 ATJ +	180 ATJ	200 ATJ	260 TJ	280 TJ	100 SC	120 SC	140 SC
<b>KOMFORT UND PRODUKTIVITÄT</b>										
4 simultane Bewegungen	S X3	S X4	S X4	S X4	S X4	S X4	S X4			
Pendelachse		0	0	0	0	S	S	S	S	S
Endlosdrehung des Oberwagens		0	0	0	0	S	S			
3 Lenkart (4RD/2RD/Hundegang)		S	S	S	S	S	S			
4 angetriebene Räder	S	S	S	S	S	S	S	S	S	S
Differentialsperre	S	S	S	S	S	S	S			
Elektronischer Ausgleich der Arbeitskorbposition						S	S			
Automatisches Selbstsperrdifferential in der Vorderachse		S	S	S	S	S	S			
Kraftstoff-Füllstandanzeige mit Kontrollleuchte	S	S	S	S	S	S	S			
Integrierter Generator 3,5 kW	0	0	0	0	0	0	0			
Integrierter Generator 5 kW		0	0	0	0	0	0			
Betriebsstundenzähler	S	S	S	S	S	S	S	S	S	S
Proportional-Bedienhebel für die Hydraulik und das Getriebe	S	S	S	S	S	S	S	S	S	S
Integrierte Diagnosehilfe	S	S	S	S	S	S	S	S	S	S
Ausschwenkbarer Motor					S	S	S	S	S	S
Teleskopierbarer Korbarm							S			
Korbarm	S	S	S	S	S	S				
Schutzabdeckung für Bedienpult	S	S	S	S	S	S	S			
Abnehmbares Bedienpult								S	S	S
Werkzeugablage im Arbeitskorb	S	S	S	S	S	S	S			
Fahren bei max. Aushub möglich	S	S	S	S	S	S	S	S	S	S
x/y-Bewegungen (Horizontal- und Vertikalbewegungen)						S	S			
<b>ARBEITSKORB</b>										
220V-Anschluss im Arbeitskorb	0	S	S	S	S	S	S	S	S	S
230-V-Steckdose mit Fehlstrom-Schutzschalter	0	0	0	0	0	0	0	0	0	0
Druckluftanschluss	0	0	0	0	0	0	0	0	0	0
Rutschfester Boden im Arbeitskorb	S	S	S	S	S	S	S	S	S	S
Arbeitskorbbreite 2.100 mm		0		0	S					
Arbeitskorbbreite 1.800 mm		S		S		0	0			
Arbeitskorbbreite 1.500 mm	S									
Arbeitskorbbreite 2.300 mm			S			S	S			
Arbeitskorb mit Gitterboden	S	S	S	S	S	S	S			
Wasseranschluss		0	0	0	0	0	0			
Arbeitsscheinwerfer im Arbeitskorb	0	0	0	0	0	0	0	0	0	0



	MAN'GO 12	160 ATJ	160 ATJ +	180 ATJ	200 ATJ	260 TJ	280 TJ	100 SC	120 SC	140 SC
<b>SICHERHEIT</b>										
Akustischer Alarm und Kontrollleuchte (Neigung, Überbelastung, Senken)	S	S	S	S	S	S	S	S	S	S
Batterie-Trennschalter	0	0	0	0	0	0	0			
Akustiksignal für alle Bewegungen	0	0	0	0	0	0	0			
Akustiksignal bei Senken								S	S	S
Akustiksignal bei Bewegung	0	0	0	0	0	0	0			
D	0	0	0	0	0	0	0			
Display Schutz	0	0		0	0	0	0			
Not-Aus-Schalter im Arbeitskorb und am Oberwagen	S	S	S	S	S	S	S	S	S	S
Fester Anti-Scherungsschutz								S	S	S
Klappbares Geländer für niedrige Durchfahrtshöhen								S	S	S
Akustische Warneinrichtung im Arbeitskorb	S	S	S	S	S	S	S	S	S	S
Verschließbarer Tankdeckel	0	0	0	0	0	0	0			
Verschließbare Motorhaube	0	0	0	0	0	0	0			
Entriegelung bei Schrägneigung		S	S	S	S	S	S			
Akustischer Absenkalarm								S	S	S
Mechanische Notpumpe	S							S	S	S
Elektrische Notpumpe		0	0	0	0	0	0			
Totmannpedal	S	S	S	S	S	S	S			
Zugangstür								S	S	S
Rundumlicht	S	S	S	S	S	S	S	S X2	S X2	S X2
Sicherheitsgurt	0	0	0	0	0	0	0	0	0	0
SMS: Safe Man System	0	0	0	0	0	0	0			
Stützen mit automatischem Niveau-Ausgleich								S	S	S
<b>SPEZIFISCH</b>										
CAN-Bus-Technologie	S	S	S	S	S	S	S	S	S	S
Sonderlackierung	0	0	0	0	0	0	0			
Zurr-Ösen	S	S	S	S	S	S	S	S	S	S
Bio-Öl	0	0	0	0	0	0	0	0	0	0
Katalysator	0	0	0	0	0	0	0			
Elektronische Steuerung der Motordrehzahl	S	S	S	S	S	S	S			
Nicht-markierende Reifen	0	0	0	0	0	0	0	0	0	0
Öl für niedrige Temperaturen	0	0	0	0	0	0	0	0	0	0

Die Spezifikationen können je nach den im Einsatzland geltenden Vorschriften oder zusätzlichen Ausstattungen variieren. Manitou erforscht und entwickelt ständig neue Produkte und behält sich das Recht vor, ohne Vorankündigung Änderungen vorzunehmen.

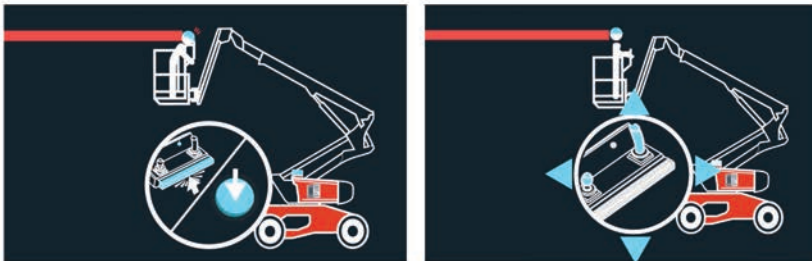




## Erhöhte Sicherheit SMS: Safe Man System

Das System schützt den Bediener vor Quetschungen.

Durch das SMS System entstehen keine Einschränkungen hinsichtlich Arbeitsplatz und Sichtfeld.



### Beispiel 1 Der Bediener kann sich befreien

- Druck auf die Touch-Leiste
- Ausschaltung der Maschinenbewegungen und Alarm
- Rückstellknopf für die Wiederaufnahme der Arbeitskorbsteuerungen



### Beispiel 2 Der Bediener kann sich nicht befreien

- Druck auf die Touch-Leiste
- Ausschalten der Maschinenbewegungen und Alarm
- Ein zweiter Bediener kann die Steuerung über die Bedienungselemente am Boden übernehmen.



### Beispiel 3 (Option) Automatische Befreiung des Bedieners

- Druck auf die Touch-Leiste
- Ausschaltung der Maschinenbewegungen und Alarm
- Automatisches Einziehen des Teleskoparms
- Wiederaufnahme der Steuerungen im Korb oder am Boden.





## Aufgleis-Systeme

Für die Wartung Ihrer Eisenbahnstrecken begleiten unsere Hubarbeitsbühnen Sie mit Sicherheit. Sie sind an die Arbeitsbedingungen an Gleisen angepasst und erleichtern Ihnen die tägliche Arbeit, indem Sie die Arbeiten schneller durchführen können.



## Armee/Luftfahrt

Unsere Hubarbeitsbühnen erfüllen die Anforderungen der Militär- und Zivilluftfahrt. Sie können die Arbeiten schneller durchführen und den sicheren Betrieb gewährleisten.



## Bergbau/Raffinerie

Der Bergbau erfordert spezifisches Material und wir bieten diverse Lösungen im Bereich des Personen-Hubs. Wir passen unsere Produkte an Ihre Anforderungen an.











## Manitou begleitet Sie

Manitou bietet Ihnen eine umfassende Palette an Produkten und Dienstleistungen, die an Ihre Anforderungen angepasst werden können, damit Sie das ganze Jahr sorgenlos Ihre Hubarbeitsbühne nutzen können.





## Know-how und Service über die gesamte Nutzungsdauer hinaus

Ihr MANITOU-Vertragshändler bietet Ihnen über den gesamten Lebenszyklus Ihrer Maschine hinweg und darüber hinaus eine umfassende Palette an Dienstleistungen. Er begleitet Sie und macht sich eingehend mit Ihren Anforderungen vertraut, um Ihnen die beste Lösung anbieten zu können.

## 1.400 Vertragshändler stehen Ihnen zur Seite

Das Vertragshändlernetz von Manitou erstreckt sich auf über 140 Länder. Mehr als 2.000 erfahrene Techniker, die auf die MANITOU-Produkte spezialisiert sind, stehen Ihnen vom Verkauf bis hin zum After-Sales-Service zur Seite.





### ■ **Vertragshändlernetz**

Unabhängig davon, ob Sie in der Landwirtschaft, im Bauwesen oder in der Industrie tätig sind - Sie werden von einem Experten betreut.

### ■ **Wartungsverträge**

Ihnen stehen drei, auf Ihre Anforderungen abgestimmte, Wartungsverträge zur Auswahl: Initial-, Advanced- und Excellence-Service. Überlassen Sie die Wartung Ihrer Geräte vertrauensvoll Ihrem zuständigen Vertragshändler.

### ■ **Finanzierung**

Leasen oder kaufen? Manitou Finance hilft Ihnen, die für Sie passende Finanzierungslösung zu finden. Ersparen Sie sich weitere Wege!

### ■ **Garantieverlängerung**

Mit der Maniplus-Garantieverlängerung verlängern Sie die Gewährleistung Ihres Manitou-Geräts auf bis zu 5 Jahre. Sie können Ihr Gerät jederzeit beruhigt nutzen.

### ■ **Flottenmanagement**

Easy Manager ist ein einfaches, flexibles Flottenmanagement-System mit dem Sie Ihren Fuhrpark effizient verwalten, optimieren und überwachen können.

### ■ **Gebrauchtgeräte**

Sie suchen ein Gebrauchtgerät? In diesem Fall ist Ihr Manitou-Vertragshändler der richtige Ansprechpartner. Auf [used.manitou.com](http://used.manitou.com), der Website von Manitou für Gebrauchtgeräte, werden Sie bestimmt fündig!

### ■ **Original-Ersatzteile**

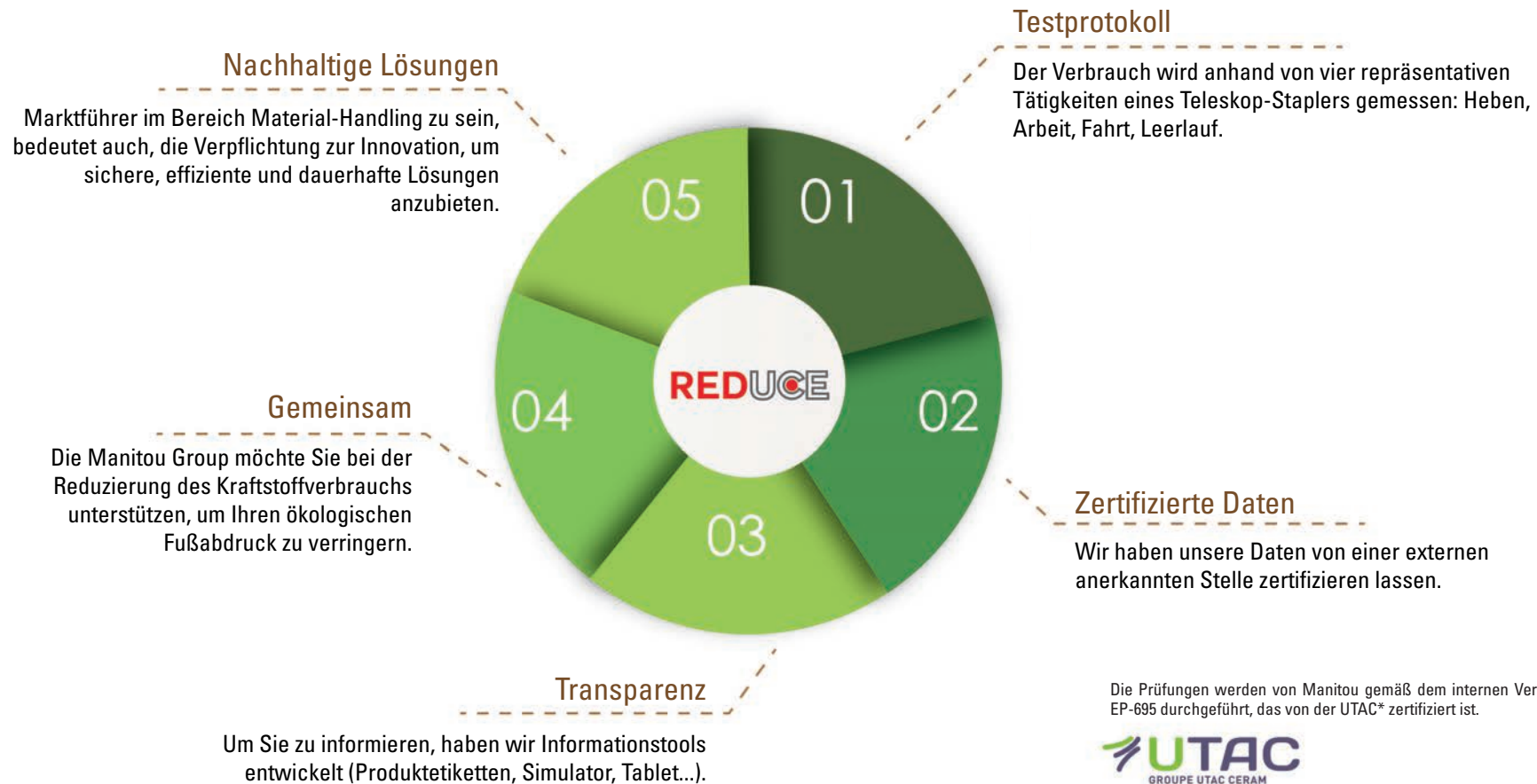
Ihr Manitou-Vertragshändler hat Zugriff auf über 70.000 Ersatzteile ... Sie können auf sein Know-how und seinen Service setzen – Tag für Tag!



## Das REDUCE Programm

Derzeit gibt es noch keine Norm zur Messung des Kraftstoffverbrauchs der Maschinen. Die Manitou-Gruppe hat allerdings ein internes Protokoll erstellt, das für alle zugänglich ist. Mit diesem Protokoll können Sie Ihren eigenen Kraftstoffverbrauch

(l/h) und den CO<sup>2</sup>-Ausstoß erfassen. Um die größtmögliche Zuverlässigkeit zu gewährleisten, werden diese Daten von einer unabhängigen Organisation kontrolliert: der UTAC, die sich auf die Zulassung von Fahrzeugen und ihre Ausstattung spezialisiert hat.



### Ihr Begleiter

Die Manitou-Gruppe möchte Ihnen mit einfachen Tipps bei der Reduzierung Ihres Verbrauchs und Ihres ökologischen-Fußabdrucks Ihrer Maschinen helfen. Sie finden alle unsere Tipps auf [reduce.manitou.com](https://www.reduce.manitou.com).



Wählen Sie eine Maschine mit einer Hubhöhe, die Ihren Anforderungen entspricht.



Nutzen Sie vorzugsweise Motorisierungen mit intelligenter Motorsteuerung.



Passen Sie den Reifentyp an die Umgebung an.



Halten Sie die Wartungsintervalle ein.



Beachten Sie die Wartungsvorgaben des Herstellers.



Wenden Sie sich vertrauensvoll an einen Vertragspartner von Manitou.



Verwenden Sie Original Ersatzteile.



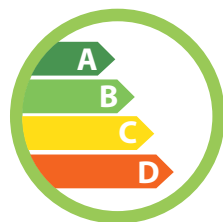
Schmieren Sie die Maschinen regelmäßig.



Die Qualität des Kraftstoffs ist wichtig.



Reinigen Sie regelmäßig den Kühler, den Luftfilter...



Verlangen Sie genaue Angaben zu Kraftstoffverbrauch und Emissionen der Maschinen.



Ihr Vertragshändler:



Hauptsitz  
B.P. 249 - 430 rue de l'Aubinière - 44158 Ancenis Cedex - Frankreich  
Tel.: 00 33 (0)2 40 09 10 11 - Fax: 00 33 (0)2 40 09 10 97



In vorliegender Broschüre sind die Versionen und Konfigurationsoptionen für Manitou-Produkte beschrieben, die mit unterschiedlicher Ausrüstung ausgestattet werden können. Bei der in der Broschüre beschriebenen Ausrüstung kann es sich um Standard- oder Sonderausrüstung handeln oder um Ausrüstung, die für bestimmte Versionen nicht erhältlich ist. Manitou behält sich das Recht vor, jederzeit unangekündigte Änderungen an den gezeigten und beschriebenen Spezifikationen vorzunehmen. Der Hersteller haftet nicht für die angegebenen Spezifikationen. Für weitere Informationen wenden Sie sich bitte an Ihren Manitou-Händler. Dokument ohne Gewähr. Die Produktbeschreibungen können vom eigentlichen Produkt abweichen. Die Auflistung der Spezifikationen erhebt keinen Anspruch auf Vollständigkeit. Logos und Corporate Identity des Unternehmens sind Eigentum von Manitou und dürfen nicht ohne Genehmigung verwendet werden. Alle Rechte vorbehalten. Die in dieser Broschüre enthaltenen Fotos und Abbildungen dienen lediglich Informationszwecken. Manitou BF SA - Société anonyme à conseil d'administration - Unternehmenskapital: 39.547.824 Euro - Eingetragen im Handelsregister von Nantes unter der Nummer 857 802 508