

Arados suspendidos



[www.kuhn.com](http://www.kuhn.com)

# MASTER

## Serie 113



be strong, **be KUHN**



# Los arados KUHN



El futuro de la agricultura pasa por la competitividad y la rentabilidad. El diseño de los arados MASTER contribuye con su tecnología a que pueda recolectar rápidamente los frutos de sus inversiones.

En concreto, los arados MASTER de KUHN le permiten:

- Conservar el valor agronómico del suelo mediante un enterramiento de la materia orgánica y un tamaño de los agregados óptimo, lo que se traduce en una mayor productividad de sus cultivos.
- Disponer de anchuras de trabajo considerables y de una gran maniobrabilidad, reduciendo de este modo los costes operacionales del trabajo.
- Beneficiarse de innovaciones útiles como el refuerzo tubular y los dispositivos de seguridad (non stop o tornillos de tracción), que aumentan la vida útil del material al tiempo que reducen su coste de mantenimiento.
- Obtener el máximo partido de equipos con una reconocida fiabilidad y longevidad, garantía de un trabajo sin interrupciones y de un gran valor de reventa.

Decídase por un arado MASTER KUHN, puesto que la obtención de un rendimiento elevado y la optimización de los resultados financieros comienzan por un laboreo de calidad.

Kuhn pone a su disposición soluciones para arar, respondiendo a sus exigencias de :





MASTER 113

# ARADO LIGERO Y RESISTENTE CON SENCILLOS Y PRECISOS AJUSTES DE ADAPTACIÓN

Este arado responde a sus exigencias: robustez, fiabilidad y sencillez de ajuste. Su despeje bajo el eje y entre los cuerpos le permite enterrar importantes volúmenes de residuos.

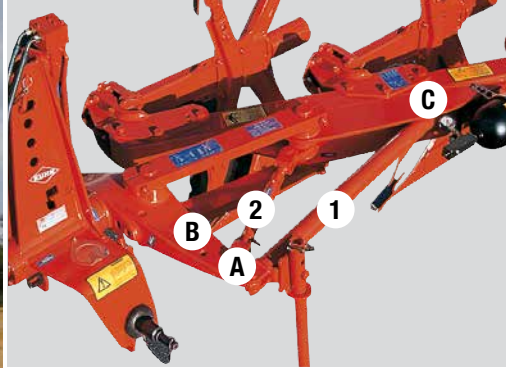
Ajustes sencillos y precisos:

- Adaptación a las anchuras entre neumáticos mediante preajuste.
- Deplazamiento/deriva combinado: un solo ajuste para regular la anchura del 1er cuerpo y la alineación del arado.



## CABEZAL MONOBLOQUE INDEFORMABLE

- Enganche de barra.
- Cañonera de acero tratado de alta resistencia Ø 85 mm en 3E/4 Ø 105 mm en 4E/5.
- Aplomo regulable por manivela de tornillo.
- Caja de herramientas hermética (llaves, bulones de seguridad de repuesto, etc).



### AJUSTE PARA MODELOS 3E/4

La biela **1** asegura una precisa adaptación a la anchura entre neumáticos.

Espiga **A** para grandes anchuras entre neumáticos.

Espiga **B** para pequeñas anchuras entre neumáticos y orientación de la viga.

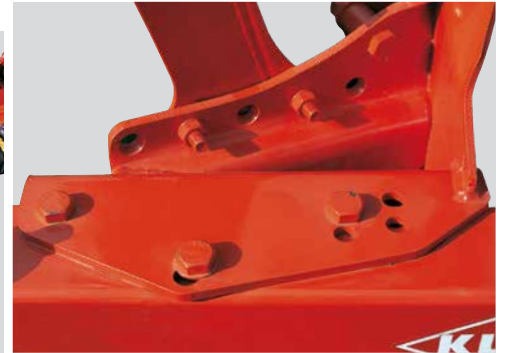
Espiga **C** para la anchura de corte elegida 14" - 16" o 18".

La biela **2** efectúa el ajuste de desplazamiento/deriva combinado. Una sola regulación para la anchura del 1er cuerpo y la alineación del arado.

## EXCLUSIVO KUHN

### DESPLAZAMIENTO/DERIVA COMBINADO

El cilindro (4) opcional permite realizar el ajuste en una sola operación. Este sistema patentado hace que los ajustes resulten más sencillos y rápidos.



### ANCHURA VARIABLE

Multi-Master: 14" - 16" y 18".

La variación de la anchura de corte se realiza muy fácilmente haciendo girar los soportes de las áncoras sobre el chasis. Su fijación, de tres puntos, evita cualquier deformación, garantizando duración y solidez.



# CONCEPCIÓN Y FABRICACIÓN DE ALTA TECNOLOGÍA



## SOLIDEZ DEL CHASIS Y DE LA PARTE MEDIA



Viga del chasis 120 x 120 mm. El chasis, reforzado en la zona de máximo esfuerzo, y el tirante de tubo, proporcionan un refuerzo triangular resistente a las deformaciones. Sencillez de ajuste. La combinación desplazamiento/ deriva se realiza mediante una sola biela mecánica para adaptarse a todas las condiciones de suelo y anchuras entre neumáticos. De forma opcional, se ofrece una versión hidráulica del modelo 4E/5.

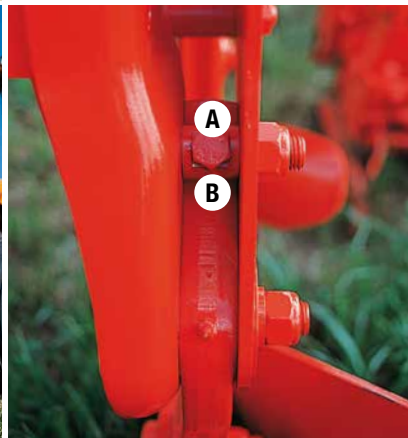
## BULÓN FUSIBLE T



### Ventajas del bulón fusible

La ruptura libre por tracción debida a un esfuerzo en la punta de reja de 3 000 kg, evita las actuaciones demasiado frecuentes del sistema de seguridad.

- Ningún esfuerzo de cizalladura, puesto que el bulón **A** sólo se fuerza en tracción.
- El soporte del tornillo no se deforma **B**.
- El tornillo de 16 mm de diámetro **A** no se atranca tras la ruptura y su sustitución es muy sencilla.
- Aun después de numerosas activaciones, la profundidad de trabajo sigue intacta: el sistema no sufre desgaste.



# SEGURIDADES ADAPTADAS A CUALQUIER CONDICIÓN



## 1 - ADAPTARSE A LAS CONDICIONES DE TRABAJO



La presión ejercida sobre el cuerpo varía en función de la profundidad, la velocidad y la anchura de trabajo, el estado y el tipo de suelo, etc.

Por consiguiente, es necesario hacer variar la presión de desenganche sin intervención mecánica (inserción de hojas, tensión del muelle...) para evitar que suban piedras a la superficie y que se produzcan vibraciones sobre el suelo.

Ventaja KUHN: el ajuste de la presión de desenganche apenas lleva unos segundos mediante la conexión de un tubo flexible hidráulico.

Opción VARIBAR: permite variar la presión desde el tractor, transmitiéndola a la punta de la reja: adaptación inmediata a las condiciones de trabajo.

## 2 - Un diseño único

El diseño general de los sistemas de seguridad non stop permite obtener una curva de desenganche creciente o decreciente en presencia de un obstáculo.

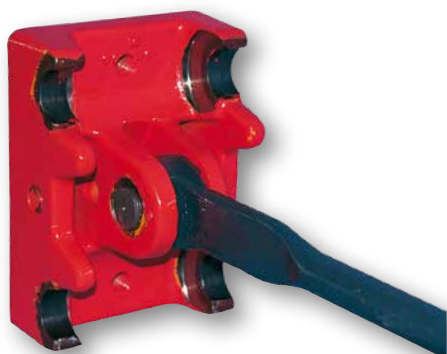
### VENTAJA DEL NSH KUHN:

- Retorno a tierra sin igual: a medida que se levanta el cuerpo, aumenta la resistencia en la punta, lo que le aporta más energía para el retorno a tierra.
- En las mismas condiciones, un sistema mecánico produce vibraciones.
- Ausencia de atascamiento: la integración de todos los elementos aumenta el canal de flujo de salida de la tierra y los residuos.
- Despejes excepcionales: + 70 cm en vertical y 20 cm en lateral, en cada lado. Los valores más elevados.
- Ganancia de peso: - 25 kg / cuerpo de labor con respecto a un non stop mecánico.

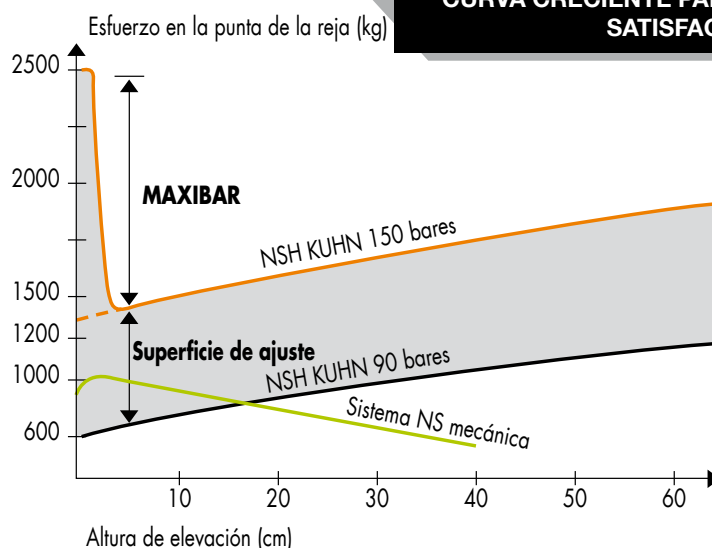
El non stop hidráulico de KUHN es la garantía de un sistema sencillo, eficaz y fiable que han elegido miles de agricultores.

## ARTICULACIÓN Y TIRANTE DE ALTA RESISTENCIA

- Todas las superficies de apoyo reciben un tratamiento térmico específico.
- 1 solo punto de rotación y transmisión directa de las tensiones en la línea de cama mediante el tirante monobloque forjado y tratado.



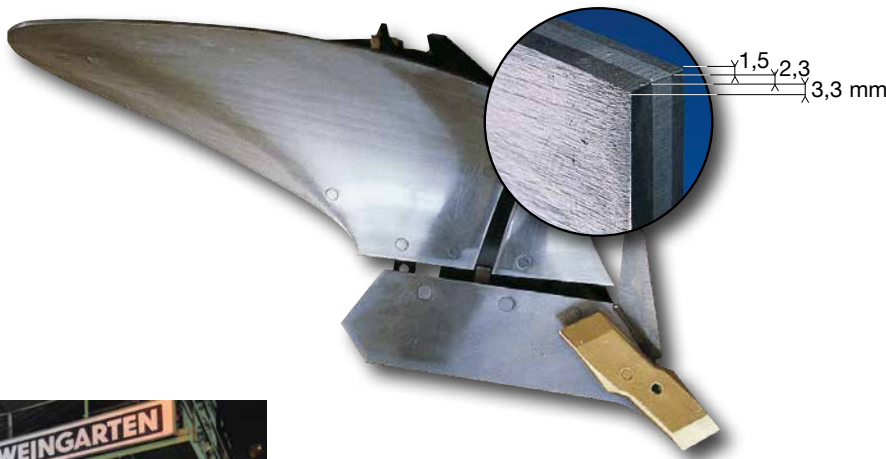
### KUHN HA ELEGIDO UNA CURVA CRECIENTE PARA SU SATISFACCIÓN



# CUERPOS DE LABRANZA MUY RENTABLES



## 1 - VERTEDERAS TRIPLEX DE CAPAS DESIGUALES



### EXCLUSIVO KUHN

- La Triplex de capas desiguales y el tratamiento térmico aumentan la vida útil en un 40% (superficie de desgaste más gruesa: 3,3 mm).
- Cuerpos diseñados con una talonera alta y ancha que asegura una excelente protección de la vertedera y del soporte de la reja.

## 2 - REJAS Y PUNTAS FORJADAS Y TRATADAS



El dominio de los procedimientos de troquelado y tratamiento térmico ofrece una gran resistencia al desgaste en todo tipo de condiciones. Su diseño les confiere un excelente perfil de desgaste. Garantiza una penetración óptima y un extraordinario trabajo de los cuerpos de labor a lo largo de toda su vida útil.



### PUNTA MARATHON

Su perfil especial le confiere una mejor protección de las piezas y un perfil de desgaste uniforme que permite una penetración excelente.



### PUNTA OLYMPIC

Se trata de una punta patentada con una calidad inigualable. Su perfil especial le proporcionará una penetración y protección máximas de la talonera y del soporte de la reja.



### PUNTA SUPER MARATHON

Su fabricación se realiza siguiendo un procedimiento patentado durante la adición del carburo. No existe zona de destemplado debajo de la placa de carburo.







## CUERPOS DE LABOR CLÁSICOS



**HELICOCILÍNDRICO N  
(15 A 30 CM)**

Cuerpo de labor polivalente. Cilíndrico en su parte delantera y helicoidal en su parte trasera, es muy poco tirante.



**HELICOIDAL ESCANDINAVO L  
(20 A 30 CM)**

Labor de vaciado a gran profundidad, adaptado a terrenos muy pegajosos y a labores tipo "competición". Disponible con vertedera de plástico para terrenos pegajosos

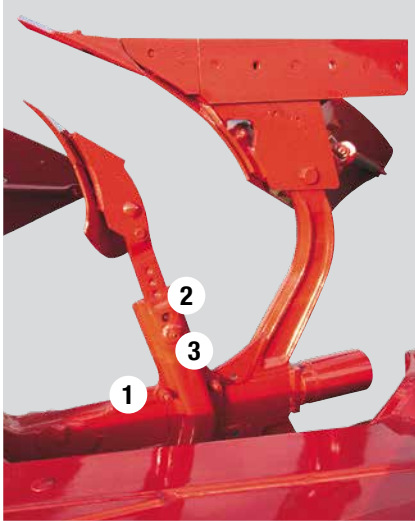


**CLARABOYA V (20 A 30 CM)**

Constituida por láminas intercambiables e independientes, permite reducir la adherencia de los terrenos pegajosos.



# GRAN CALIDAD DE LOS EQUIPAMIENTOS PARA UNA MEJOR RENTABILIDAD



## RASSETAS INDEPENDIENTES CON SEGURIDAD TOTAL

- Montaje en funda: excelente sujeción de la raseta, sin riesgo de deslizamiento ni de rotación en torno a la varilla.
- Pasador antipérdida: sin riesgo de pérdida durante el trabajo ni de caída al realizar los ajustes.
- Ajuste sencillo y preciso:
  - 1 En altura: mediante orificios de ajuste.
  - 2 Longitudinal: 3 posiciones para localizar el enterramiento.
  - 3 Lateral: para una perfecta adaptación a las cuchillas circulares.



## CUCHILLAS CIRCULARES

Discos de Ø 500 lisos o dentados o Ø 600 con seguridad de bulón fusible T. Dividen el surco delante del cuerpo y garantizan un talud limpio.



### RASETA DERECHA ZD

Una excelente penetración para cualquier tipo de enterrado de residuos vegetales enraizados



### RASETA POLIVALENTE ZX

Bien adaptada para la labranza con rastrojos y maíz. ZXL: Reja ancha, ZXE: Reja estrecha.



### RASETA DE GRAN CAPACIDAD ZGC

Adaptada a todo tipo de enterrado de residuos vegetales voluminosos.



### RASETA HELICOIDAL ZH

Rasetas helicoidales para el enterrado profundo de residuos vegetales. Bien adaptada para la labranza de praderas.



### RASETA ESPECIAL MAÍZ ZRL

Rasetas especiales maíz con un excelente enterrado de los residuos de cosecha.



### DEFLECTOR DF

Permite trabajar sin rasetas, para un enterrado vertical de los residuos.

LA RUEDA DE REGULACIÓN PUEDE SITUARSE EN NUMEROSAS POSICIONES EN EL CHASIS PARA PERMITIR UNA COLOCACIÓN ÓPTIMA EN CUALQUIER TIPO DE UTILIZACIÓN



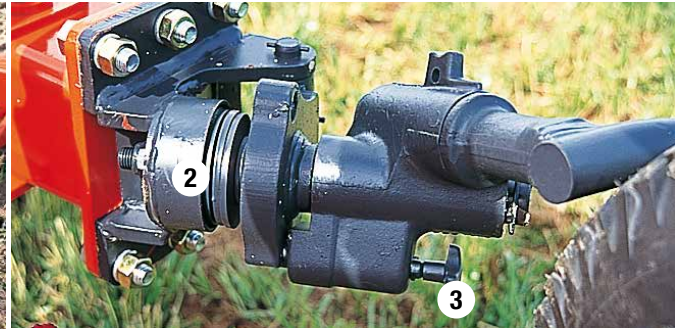
### RUEDA MECAVIS REGULABLE A LO LARGO DE LA VIGA

Una rueda metálica Ø 500, neumática Ø 600. Se caracteriza por la sencillez y la precisión de sus ajustes: ajuste de profundidad por manivela con posibilidad de ajuste disimétrico.



### RUEDA PIVOTE

Ø 600 mm neumática. Esta rueda está equipada con un pivote vertical que le permite seguir las variaciones de la anchura de corte. Se caracteriza por la sencillez y la precisión de sus ajustes: ajuste de profundidad por manivela **1** con posibilidad de ajuste disimétrico.



### RUEDA DE TRANSPORTE CON SUSPENSIÓN

Usted podrá transportar con toda seguridad su arado gracias a una rueda (Ø 540) de transporte equipada con suspensión **2**, montada en la parte trasera del arado que protege el chasis y el tractor.

- Un solo movimiento, tirando de la palanca **3**, permite bascular la rueda en posición de transporte.





MULTI-MASTER 113 5T



MULTI-MASTER 113 4 NSH


**Características**

**MASTER 113**

Modelo	Composicion chasis E : Extensible	Potencia maxima tractor autorizada (Cv)	Seguridad T				Seguridad NSH			
			Peso (kg)	Anchura de corte (pulgadas)	Despeje (cm)		Peso (kg)	Anchura de corte (pulgadas)	Dégagement (cm)	
					bajo cama	entre cuerpos			bajo cama	entre cuerpos
Multi-Master 113	3 E	66/90	795	14" - 16" et 18"	70 et 75	90 ou 102	940	14" - 16" et 18"	70	90
	4 (3+1)	88/120	985				1160			
	4 E		1158	1363						
	5 (4 + 1)	110/150	1370	1605	35 - 40 et 45 cm					

Para encontrar su concesionario de KUHN más cercano, consulte nuestra página web **www.kuhn.com**

 Visita nuestros canales en YouTube.

  
www.kuhn.com

Concesionario

**KUHN HUARD S.A.**  
Rue du Québec - BP 49 - F-44142 Châteaubriant Cedex-France  
**KUHN IBERICA S.A.U.**  
Carretera A-131, Km 100  
ES - 22005 HUESCA  
Tel. +34 974 234 440 - Fax +34 974 234 439  
www.kuhn.es

Algunas máquinas tienen un peso importante. Respete el peso total autorizado en carga del tractor, su capacidad de levantamiento y la carga máxima autorizada por eje. La carga sobre el eje delantero del tractor debe ser siempre al menos del 20% del peso en vacío del tractor. En los países de la Unión Europea, nuestros materiales están en conformidad con la Directiva Europea «Máquinas»; en los otros países están en conformidad con las condiciones de seguridad vigentes en estos países. En nuestros folletos, y para una mejor ilustración de los detalles, pueden haber sido retirados algunos dispositivos de protección. Fuera de estos casos particulares y en cualquier circunstancia, éstos deben permanecer colocados obligatoriamente en conformidad con las condiciones del manual de instrucciones. \*Nos reservamos el derecho de modificar sin previo aviso nuestros modelos, sus equipos y sus accesorios». Las máquinas y los equipos de este folleto pueden estar protegidos por al menos una patente y/o un modelo registrado(s). Las marcas citadas en este documento pueden estar protegidas en uno o varios países.

También nos encontrará en

