



DIECI



PEGASUS 360°



40.25

50.19

50.21

60.16

45.30

50.26

| PRESTACIONES | | | | | | |
|--|----------------------|----------------------|----------------------|----------------------|-----------------------|-----------------------|
| Modelo de máquina | PEGASUS 40.25 | PEGASUS 50.19 | PEGASUS 50.21 | PEGASUS 60.16 | PEGASUS 45.30 | PEGASUS 50.26 |
| Capacidad máxima | 4000 kg (8818 lb) | 5000 kg (11023 lb) | 5000 kg (11023 lb) | 6000 kg (13228 lb) | 4500 kg (9921 lb) | 5000 kg (11023 lb) |
| Altura máxima de elevación | 24,10 m (79,1 ft) | 18,70 m (61,4 ft) | 20,50 m (67,3 ft) | 15,70 m (51,5 ft) | 29,6 m (97,1 ft) | 25,7 m (84,3 ft) |
| Extensión máxima horizontal | 20,50 m (67,3 ft) | 16,40 m (53,8 ft) | 18,00 m (59,1 ft) | 13,00 m (42,7 ft) | 26,0 m (85,3 ft) | 21,9 m (71,9 ft) |
| Ángulo de oscilación de las horquillas | 133° | 133° | 133° | 133° | 133° | 133° |
| Fuerza de arranque | 5700 daN (12814 lbf) | 5700 daN (12814 lbf) | 5700 daN (12814 lbf) | 5700 daN (12814 lbf) | 5700 daN (12814 lbf) | 5700 daN (12814 lbf) |
| Fuerza de tracción | 9400 daN (21132 lbf) | 9400 daN (21132 lbf) | 9400 daN (21132 lbf) | 9000 daN (20233 lbf) | 10000 daN (22481 lbf) | 10000 daN (22481 lbf) |
| Pendiente máxima superable | 40% | 40% | 40% | 40% | 40% | 40% |
| Masa en vacío | 17500 kg (38581 lb) | 16500 kg (36376 lb) | 17540 kg (38669 lb) | 16600 kg (36597 lb) | 22150 kg (48832 lb) | 21000 kg (46297 lb) |
| Velocidad máxima (referida a ruedas con el diámetro máximo admitido) | 40 km/h (24,9 mph) | 40 km/h (24,9 mph) | 40 km/h (24,9 mph) | 40 km/h (24,9 mph) | 40 km/h (24,9 mph) | 40 km/h (24,9 mph) |

| BRAZO | | | | | | |
|--------------------------|---------------|---------------|---------------|---------------|---------------|---------------|
| Modelo de máquina | PEGASUS 40.25 | PEGASUS 50.19 | PEGASUS 50.21 | PEGASUS 60.16 | PEGASUS 45.30 | PEGASUS 50.26 |
| Elevación | 21,9 s | 21,9 s | 21,9 s | 24,8 s | 14,5 s | 14,5 s |
| Bajada | 13,8 s | 13,8 s | 13,8 s | 16,5 s | 9,5 s | 9,5 s |
| Salida | 44,4 s | 27,8 s | 31,2 s | 24,7 s | 29,0 s | 30 s |
| Retracción | 23,1 s | 16,9 s | 17,4 s | 11,6 s | 14,0 s | 15 s |
| Oscilación hacia delante | 3,7 s | 3,7 s | 3,7 s | 5,7 s | 2,1 s | 2,1 s |
| Oscilación hacia atrás | 2,3 s | 2,3 s | 2,3 s | 2,5 s | 1,3 s | 1,3 s |

| MOTOR | | | | | | |
|---------------------------------------|---|---|---|---|---|---|
| Modelo de máquina | PEGASUS 40.25 | PEGASUS 50.19 | PEGASUS 50.21 | PEGASUS 60.16 | PEGASUS 45.30 | PEGASUS 50.26 |
| Marca | FPT | FPT | FPT | FPT | FPT | FPT |
| Potencia nominal | 96 kW (129 HP) | 96 kW (129 HP) | 96 kW (129 HP) | 96 kW (129 HP) | 125 kW (168 HP) | 125 kW (168 HP) |
| @rpm | 2200 rpm | 2200 rpm | 2200 rpm | 2200 rpm | 2200 rpm | 2200 rpm |
| Potencia de pico | 105 kW (141 HP) | 105 kW (141 HP) | 105 kW (141 HP) | 105 kW (141 HP) | 127 kW (170 HP) | 127 kW (170 HP) |
| @rpm | 1900 rpm | 1900 rpm | 1900 rpm | 1900 rpm | 1900 rpm | 1900 rpm |
| Funcionamiento | 4 tiempos | 4 tiempos | 4 tiempos | 4 tiempos | 4 tiempos | 4 tiempos |
| Inyección | Electrónica, Common-rail | Electrónica, Common-rail | Electrónica, Common-rail | Electrónica, Common-rail | Electrónica, Common-rail | Electrónica, Common-rail |
| Número y disposición de los cilindros | 4, Verticales en línea | 4, Verticales en línea | 4, Verticales en línea | 4, Verticales en línea | 4, Verticales en línea | 4, Verticales en línea |
| Cilindrada | 4485 cm ³ (274 in ³) | 4485 cm ³ (274 in ³) | 4485 cm ³ (274 in ³) | 4485 cm ³ (274 in ³) | 4485 cm ³ (274 in ³) | 4485 cm ³ (274 in ³) |
| Consumo | 208 g/kWh (342,16 lb/Hp h) | 208 g/kWh (342,16 lb/Hp h) | 208 g/kWh (342,16 lb/Hp h) | 208 g/kWh (342,16 lb/Hp h) | 280 g/kWh (460,6 lb/Hp h) | 280 g/kWh (460,6 lb/Hp h) |
| @rpm | 1900 rpm | 1900 rpm | 1900 rpm | 1900 rpm | 1900 rpm | 1900 rpm |
| Normativa sobre emisiones | Stage IIIB/Tier 4i | Stage IIIB/Tier 4i | Stage IIIB/Tier 4i | Stage IIIB/Tier 4i | Stage IV/Tier 4f | Stage IV/Tier 4f |
| Tratamiento de los gases de escape | SCR (AdBlue) | SCR (AdBlue) | SCR (AdBlue) | SCR (AdBlue) | DOC+SCR (AdBlue) | DOC+SCR (AdBlue) |
| Sistema de refrigeración | Líquido | Líquido | Líquido | Líquido | Líquido | Líquido |
| Admisión | Turbocompresor 16 válvulas | Turbocompresor 16 válvulas | Turbocompresor 16 válvulas | Turbocompresor 16 válvulas | Turbocompresor 16 válvulas, aftercooler | Turbocompresor 16 válvulas, aftercooler |

| PUENTES DIFERENCIALES | | | | | | |
|--------------------------|--|--|--|--|--|--|
| Modelo de máquina | PEGASUS 40.25 | PEGASUS 50.19 | PEGASUS 50.21 | PEGASUS 60.16 | PEGASUS 45.30 | PEGASUS 50.26 |
| Tipo de ejes | 2 directrices, con 4 reductores epicicloidales | 2 directrices, con 4 reductores epicicloidales | 2 directrices, con 4 reductores epicicloidales | 2 directrices, con 4 reductores epicicloidales | 2 directrices, con 4 reductores epicicloidales | 2 directrices, con 4 reductores epicicloidales |
| Tipos de dirección | 4 ruedas / transversal / 2 ruedas | 4 ruedas / transversal / 2 ruedas | 4 ruedas / transversal / 2 ruedas | 4 ruedas / transversal / 2 ruedas | 4 ruedas / transversal / 2 ruedas | 4 ruedas / transversal / 2 ruedas |
| Eje delantero | Con nivelación transversal controlada desde la cabina | Con nivelación transversal controlada desde la cabina | Con nivelación transversal controlada desde la cabina | Con nivelación transversal controlada desde la cabina | Con nivelación transversal controlada desde la cabina | Con nivelación transversal controlada desde la cabina |
| Eje trasero | Oscilante | Oscilante | Oscilante | Oscilante | Oscilante | Oscilante |
| Freno de servicio | En baño de aceite con servofreno en eje delantero y trasero con sistema hidráulico doble | En baño de aceite con servofreno en eje delantero y trasero con sistema hidráulico doble | En baño de aceite con servofreno en eje delantero y trasero con sistema hidráulico doble | En baño de aceite con servofreno en eje delantero y trasero con sistema hidráulico doble | En baño de aceite con servofreno en eje delantero y trasero con sistema hidráulico doble | En baño de aceite con servofreno en eje delantero y trasero con sistema hidráulico doble |
| Freno de estacionamiento | con accionamiento negativo y mando eléctrico | con accionamiento negativo y mando eléctrico | con accionamiento negativo y mando eléctrico | con accionamiento negativo y mando eléctrico | con accionamiento negativo y mando eléctrico | Con accionamiento negativo y mando eléctrico |

| ABASTECIMIENTOS | | | | | | |
|----------------------------|---------------------|---------------------|---------------------|---------------------|---------------------|---------------------|
| Modelo de máquina | PEGASUS 40.25 | PEGASUS 50.19 | PEGASUS 50.21 | PEGASUS 60.16 | PEGASUS 45.30 | PEGASUS 50.26 |
| Sistema hidráulico (total) | 270,0 L (71,33 gal) | 270,0 L (71,33 gal) | 270,0 L (71,33 gal) | 270,0 L (71,33 gal) | 320,0 L (84,54 gal) | 320,0 L (84,54 gal) |
| Depósito de gasóleo | 180,0 L (47,55 gal) | 180,0 L (47,55 gal) | 180,0 L (47,55 gal) | 180,0 L (47,55 gal) | 220,0 L (58,12 gal) | 220,0 L (58,12 gal) |
| Depósito de AdBlue | 30,0 L (7,93 gal) | 30,0 L (7,93 gal) | 30,0 L (7,93 gal) | 30,0 L (7,93 gal) | 35,0 L (9,25 gal) | 35,0 L (9,25 gal) |

| NEUMÁTICOS | | | | | | |
|-----------------------|---------------|---------------|---------------|---------------|---------------|---------------|
| Modelo de máquina | PEGASUS 40.25 | PEGASUS 50.19 | PEGASUS 50.21 | PEGASUS 60.16 | PEGASUS 45.30 | PEGASUS 50.26 |
| Neumáticos estándares | 18R22,5" | 18R22,5" | 18R22,5" | 18R22,5" | 18R22,5" | 18R22,5" |
| Neumáticos opcionales | 18x22,5" | 18x22,5" | 18x22,5" | 18x22,5" | 18x22,5" | - |

TRANSMISIÓN

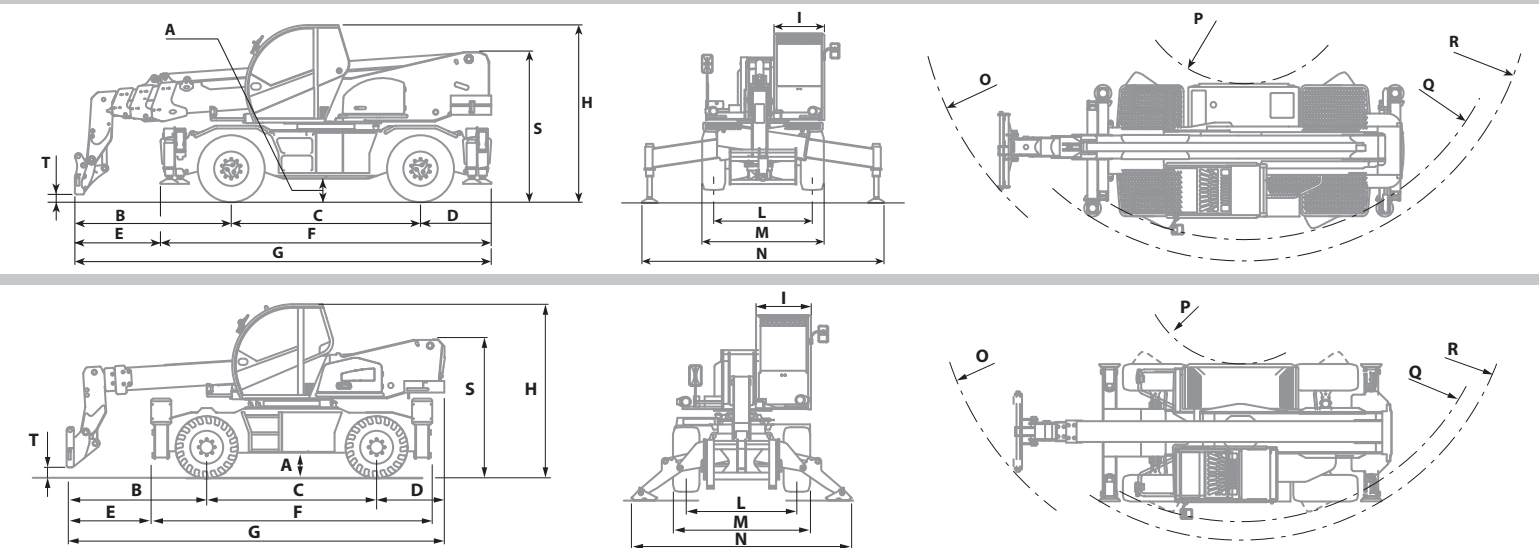
| Modelo de máquina | PEGASUS 40.25 | PEGASUS 50.19 | PEGASUS 50.21 | PEGASUS 60.16 | PEGASUS 45.30 | PEGASUS 50.26 |
|---------------------|--|--|--|--|--|---|
| Tipo de transmisión | Hidrostática: con bomba de caudal variable | Hidrostática: con bomba de caudal variable | Hidrostática: con bomba de caudal variable | Hidrostática: con bomba de caudal variable | Hidrostática de variación continua con gestión electrónica | Hidrostática con control electrónico con bomba de caudal variable y función ECO |
| Motor hidráulico | Hidrostático con variación continua | Hidrostático con variación continua | Hidrostático con variación continua | Hidrostático con variación continua | Hidrostático con variación continua | Hidrostático con variación continua |
| Inversión | Electrohidráulica | Electrohidráulica | Electrohidráulica | Electrohidráulica | Electrohidráulica | Con control electrónico accionable con máquina en movimiento |
| Marcha lenta | De pedal hidráulico para avance controlado | De pedal hidráulico para avance controlado | De pedal hidráulico para avance controlado | De pedal hidráulico para avance controlado | De pedal electrónico para avance controlado | De pedal electrónico para avance controlado |
| Cambio | De 2 velocidades servoa-sistido | De 2 velocidades servoa-sistido | De 2 velocidades servoa-sistido | De 2 velocidades servoa-sistido | De 2 velocidades servoa-sistido | De 2 velocidades servoa-sistido |

SISTEMA HIDRÁULICO

| Modelo de máquina | PEGASUS 40.25 | PEGASUS 50.19 | PEGASUS 50.21 | PEGASUS 60.16 | PEGASUS 45.30 | PEGASUS 50.26 |
|-------------------------------|--|--|--|--|---|---|
| Tipo de bomba hidráulica | Bomba de engranajes para dirección asistida y maniobras | Bomba de engranajes para dirección asistida y maniobras | Bomba de engranajes para dirección asistida y maniobras | Bomba de engranajes para dirección asistida y maniobras | Bomba de caudal variable con Load Sensing para dirección asistida y movimientos | Bomba de caudal variable con Load Sensing para dirección asistida y movimientos |
| Caudal de la bomba hidráulica | 135 L/min (35,7 gal/min) | 135 L/min (35,7 gal/min) | 135 L/min (35,7 gal/min) | 135 L/min (35,7 gal/min) | 290 L/min (76,6 gal/min) | 290 L/min (76,6 gal/min) |
| Presión máxima de servicio | 23,0 MPa (3336 psi) | 23,0 MPa (3336 psi) | 23,0 MPa (3336 psi) | 23,0 MPa (3336 psi) | 30,0 MPa (4351 psi) | 30,0 MPa (4351 psi) |
| Mando del distribuidor | Joystick 5en1 proporcional | Joystick 5en1 proporcional | Joystick 5en1 proporcional | Joystick 5en1 proporcional | Joystick doble proporcional | Joystick doble proporcional |
| Tipo de distribuidor | Hidráulico de 5 secciones servoa-sistido con control eléctrico, proporcional "Load Sensing" con "Flow Sharing" y 5 movimientos simultáneos | Hidráulico de 5 secciones servoa-sistido con control eléctrico, proporcional "Load Sensing" con "Flow Sharing" y 5 movimientos simultáneos | Hidráulico de 5 secciones servoa-sistido con control eléctrico, proporcional "Load Sensing" con "Flow Sharing" y 5 movimientos simultáneos | Hidráulico de 5 secciones servoa-sistido con control eléctrico, proporcional "Load Sensing" con "Flow Sharing" y 5 movimientos simultáneos | Hidráulico de 5 secciones servoa-sistido con control eléctrico, proporcional "Load Sensing" con "Flow Sharing" y 5 movimientos simultáneos con regulación de velocidad máxima de cada movimiento por separado | Hidráulico de 5 secciones servoa-sistido con control eléctrico, proporcional "Load Sensing" con "Flow Sharing" y 5 movimientos simultáneos con regulación de velocidad máxima de cada movimiento por separado |

DIMENSIONES

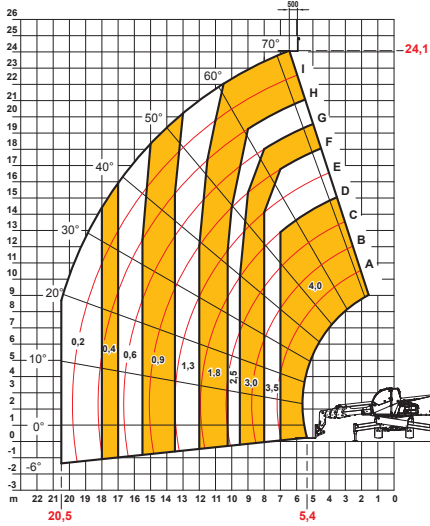
| Modelo de máquina | PEGASUS 40.25 | PEGASUS 50.19 | PEGASUS 50.21 | PEGASUS 60.16 | PEGASUS 45.30 | PEGASUS 50.26 |
|-------------------|--------------------|--------------------|--------------------|--------------------|--------------------|--------------------|
| A | 360 mm (14,2 in) | 360 mm (14,2 in) | 360 mm (14,2 in) | 360 mm (14,2 in) | 420 mm (16,5 in) | 420 mm (16,5 in) |
| B | 3410 mm (134,3 in) | 2660 mm (104,7 in) | 2835 mm (111,6 in) | 2580 mm (101,6 in) | 3230 mm (127,2 in) | 3239 mm (127,5 in) |
| C | 2950 mm (116,1 in) | 2950 mm (116,1 in) | 2950 mm (116,1 in) | 2950 mm (116,1 in) | 3300 mm (129,9 in) | 3240 mm (127,6 in) |
| D | 1640 mm (64,6 in) | 1150 mm (45,3 in) | 1365 mm (53,7 in) | 1190 mm (46,9 in) | 1870 mm (73,6 in) | 1870 mm (73,6 in) |
| E | 2240 mm (88,2 in) | 1510 mm (59,4 in) | 1665 mm (65,6 in) | 1580 mm (62,2 in) | 1955 mm (77 in) | 1370 mm (53,9 in) |
| F | 5290 mm (208,3 in) | 5290 mm (208,3 in) | 5290 mm (208,3 in) | 4940 mm (194,5 in) | 6455 mm (254,1 in) | 6455 mm (254,1 in) |
| G | 8000 mm (315 in) | 6800 mm (267,7 in) | 7150 mm (281,5 in) | 6720 mm (264,6 in) | 8400 mm (330,7 in) | 8409 mm (331,1 in) |
| H | 3020 mm (118,9 in) | 3020 mm (118,9 in) | 3020 mm (118,9 in) | 3020 mm (118,9 in) | 3095 mm (121,9 in) | 3095 mm (121,9 in) |
| I | 980 mm (38,6 in) | 980 mm (38,6 in) | 980 mm (38,6 in) | 980 mm (38,6 in) | 980 mm (38,6 in) | 980 mm (38,6 in) |
| L | 1920 mm (75,6 in) | 1920 mm (75,6 in) | 1920 mm (75,6 in) | 1920 mm (75,6 in) | 2000 mm (78,7 in) | 2000 mm (78,7 in) |
| M | 2380 mm (93,7 in) | 2380 mm (93,7 in) | 2380 mm (93,7 in) | 2380 mm (93,7 in) | 2500 mm (98,4 in) | 2500 mm (98,4 in) |
| N | 5070 mm (199,6 in) | 4800 mm (189 in) | 5070 mm (199,6 in) | 3820 mm (150,4 in) | 5625 mm (221,5 in) | 5625 mm (221,5 in) |
| O | 6000 mm (236,2 in) | 5450 mm (214,6 in) | 5630 mm (221,7 in) | 5380 mm (211,8 in) | 5960 mm (234,6 in) | 5360 mm (211 in) |
| P | 1700 mm (66,9 in) | 1700 mm (66,9 in) | 1700 mm (66,9 in) | 1700 mm (66,9 in) | 1535 mm (60,4 in) | 1535 mm (60,4 in) |
| Q | 4430 mm (174,4 in) | 4430 mm (174,4 in) | 4430 mm (174,4 in) | 4430 mm (174,4 in) | 4400 mm (173,2 in) | 4400 mm (173,2 in) |
| R | 4790 mm (188,6 in) | 4790 mm (188,6 in) | 4790 mm (188,6 in) | 4800 mm (189 in) | 4915 mm (193,5 in) | 4915 mm (193,5 in) |
| S | 2651 mm (104,4 in) | 2556 mm (100,6 in) | 2556 mm (100,6 in) | 2604 mm (102,5 in) | 2752 mm (108,3 in) | 2752 mm (108,3 in) |
| T | 85 mm (3,3 in) | 150 mm (5,9 in) | 119 mm (4,7 in) | 111 mm (4,4 in) | 90 mm (3,5 in) | 131 mm (5,2 in) |



MAX 4,0 t



AXB1541/1



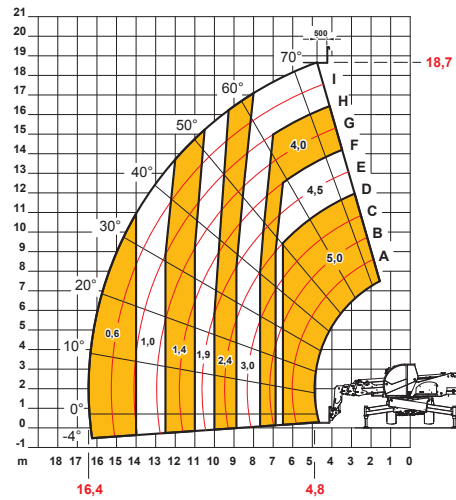
EN1459

40.25

MAX 5,0 t



AXB1539/1



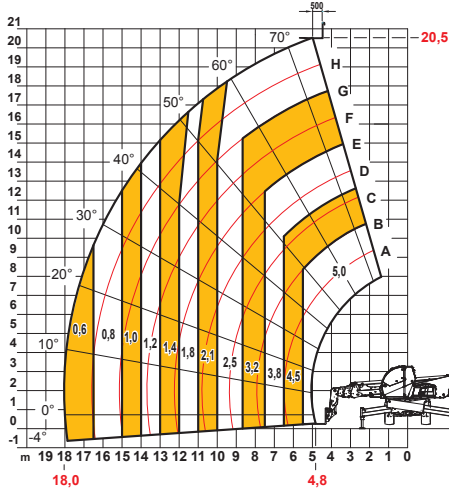
EN1459

50.19

MAX 5,0 t



AXB1540/1



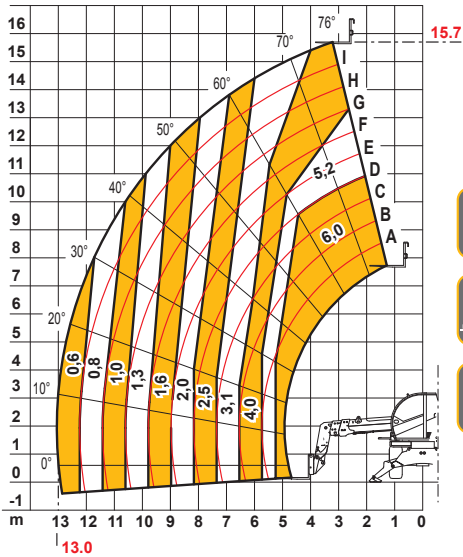
EN1459

50.21

MAX 6,0 t



AXB192/1



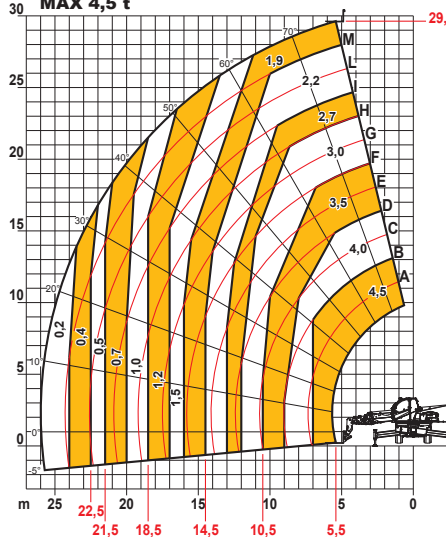
EN1459

60.16

MAX 4,5 t



DOCCT0000677



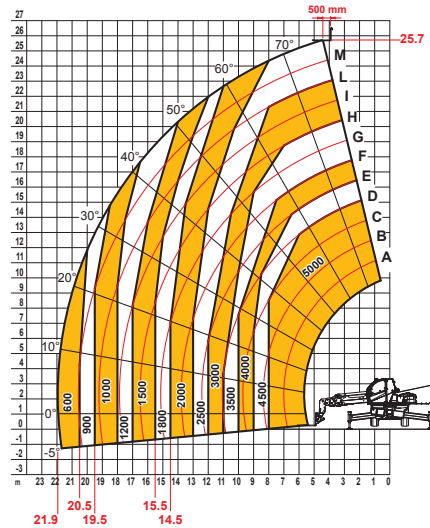
EN1459

45.30

MAX 5000 kg



DOCCT0000859



EN1459-2 Annex-B

50.26

Dieci Srl - Via E. Majorana, 2-4 - 42027 - Montecchio Emilia (RE) ITALIA

Tel. +39 0522 869611 - Fax +39 0522 869798 - E-mail: info@dieci.com - www.dieci.com

DOCCT000016-ES-01