

PK 7.001 SLD 1  
PK 7.001 SLD 3  
PK 7.501 SLD 5

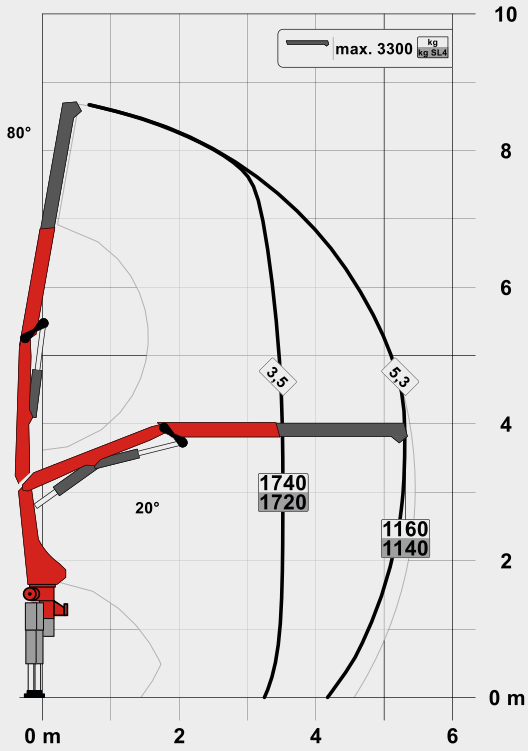
**PALFINGER**  
LIFETIME EXCELLENCE

# HÖHERE NUTZLAST DURCH INTELLIGENTE LEICHTBAUWEISE

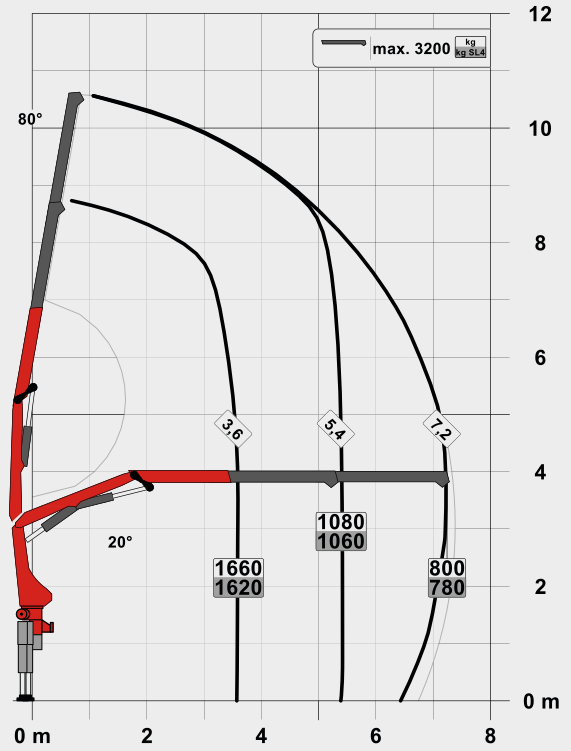


# PK 7.001 SLD 1 (NON-CE)

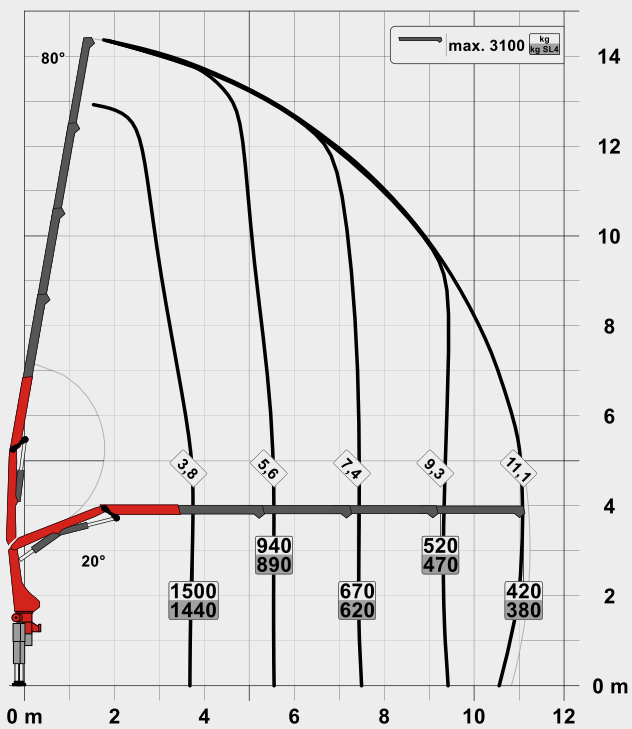
STD



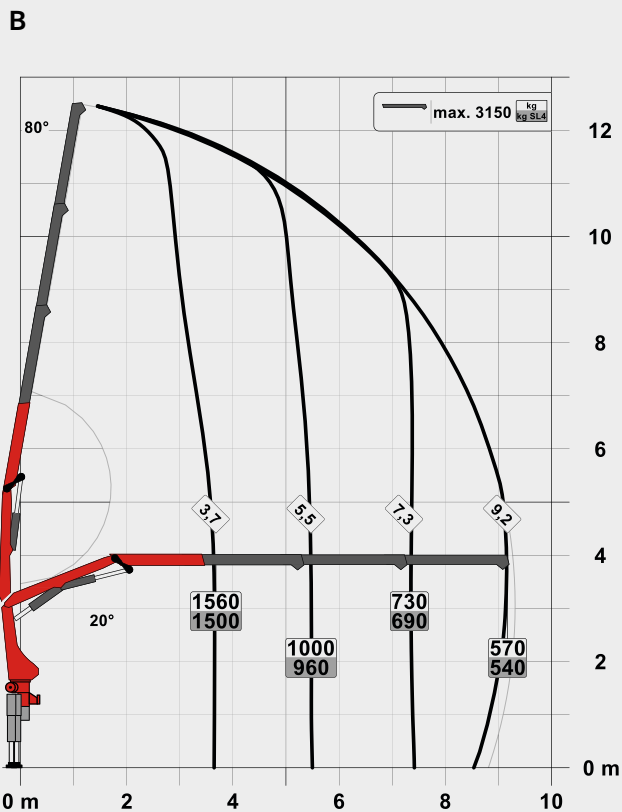
A



C



# PERFEKTE ABMESSUNGEN



## SLD 1 (NON-CE)

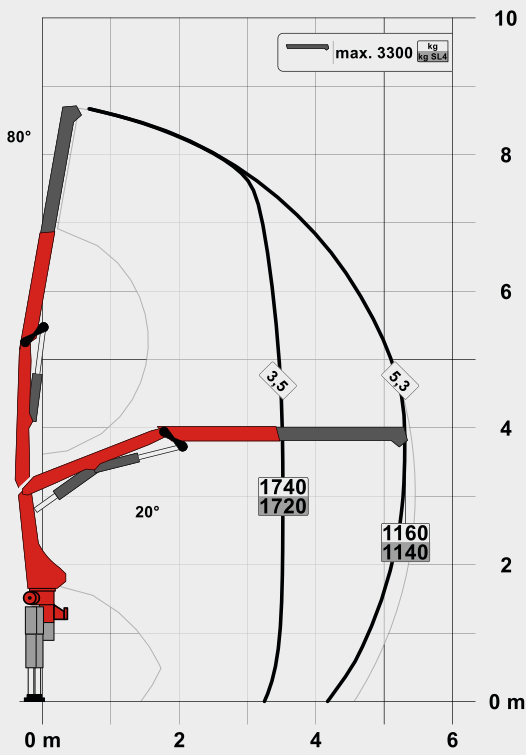
- Single Link
- Optional:
  - Überlastsicherung OSK
  - Funkfernsteuerung
- NON-CE Ausführung

## TECHNISCHE DATEN

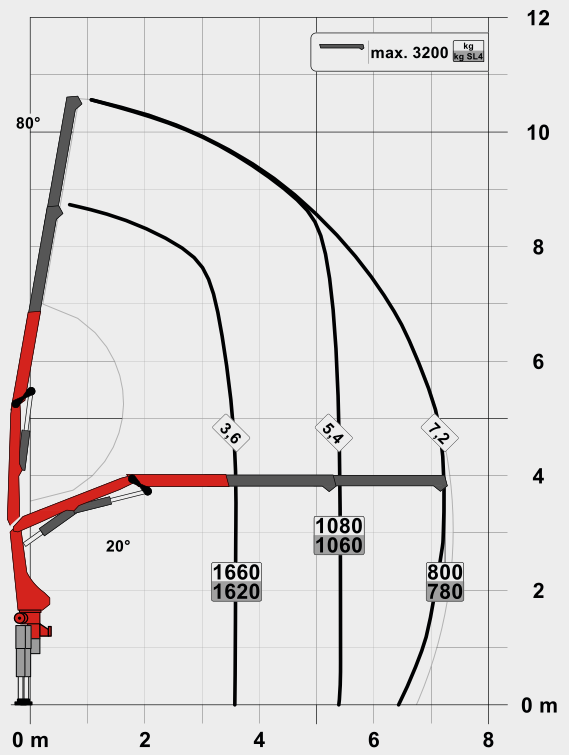
Einstufung	EN 13001 HC1 HD4/S2
max. Hubmoment	6,2 mt/60,4 kNm
max. Hubkraft	3300 kg/32,4 kN
max. hydraulische Reichweite	11,2 m
max. mechanische Reichweite	12,9 m
Schwenkbereich	400°
Schwenkmoment	0,8 mt/7,8 kNm
Abstützbreite (std./max.)	3,0 m/ 5,0 m
Platzbedarf für Montage (Std.)	0,66 m
Kranbreite zusammengelegt	2,2 m
max. Betriebsdruck	330 bar
empf. Fördermenge der Pumpe	von 20 l/min bis 30 l/min
Eigengewicht (Std.)	750 kg

# PK 7.001 SLD 3

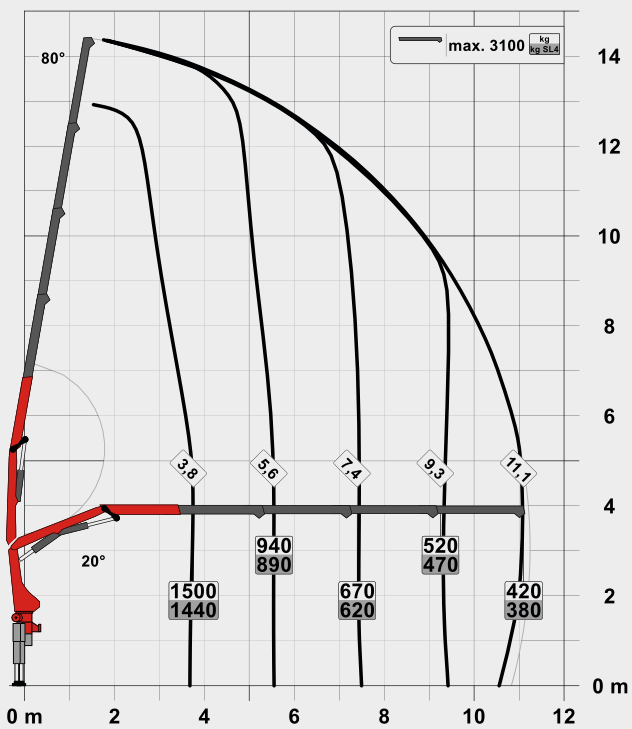
STD



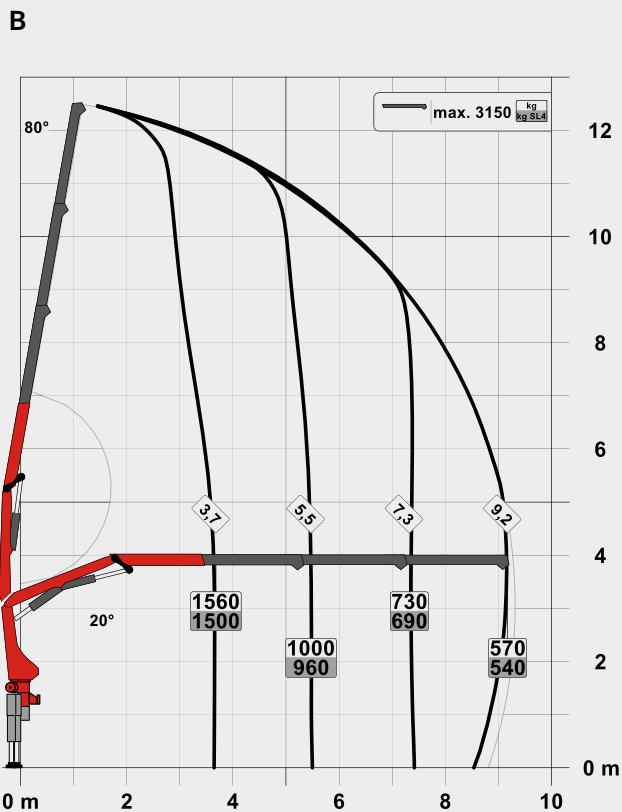
A



C



# PERFEKTE ABMESSUNGEN



## SLD 3

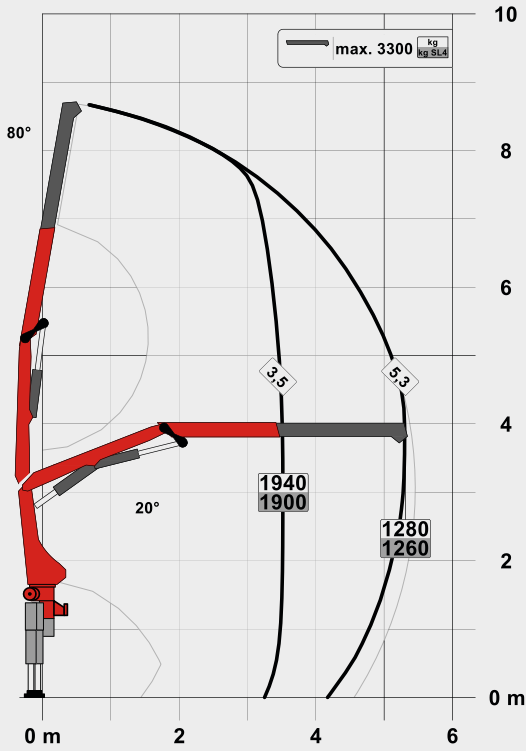
- Single Link
- Paltronic Überlastsicherung
- Optional:
  - Standsicherheitsüberwachung ISC-S (Standard bei CE), HPSC-L, HPSC-E
  - Funkfernsteuerung
- NON-CE und CE Ausführung

## TECHNISCHE DATEN

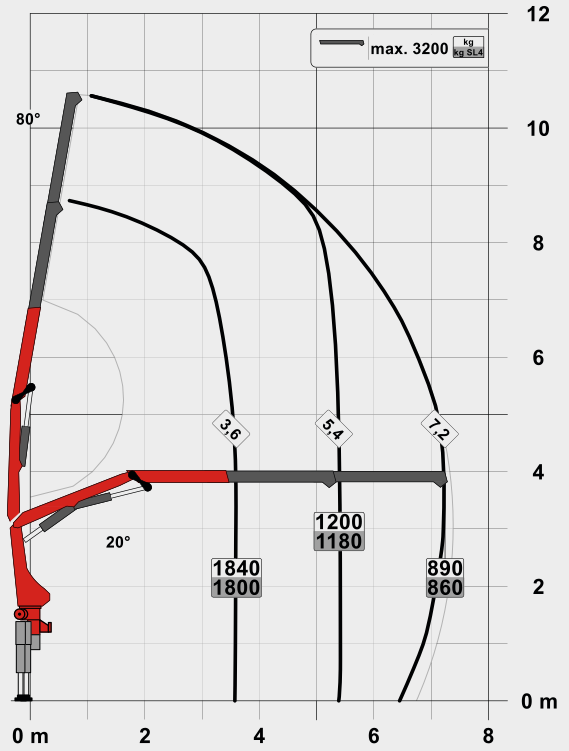
Einstufung	EN 13001 HC1 HD4/S2
max. Hubmoment	6,2 mt/60,4 kNm
max. Hubkraft	3300 kg/32,4 kN
max. hydraulische Reichweite	11,2 m
max. mechanische Reichweite	12,9 m
Schwenkbereich	400°
Schwenkmoment	0,8 mt/7,8 kNm
Abstützbreite (std./max.)	3,0 m/5,0 m
Platzbedarf für Montage (Std.)	0,66 m
Kranbreite zusammengelegt	2,2 m
max. Betriebsdruck	330 bar
empf. Fördermenge der Pumpe	von 20 l/min bis 30 l/min
Eigengewicht (Std.)	750 kg

# PK 7.501 SLD 5

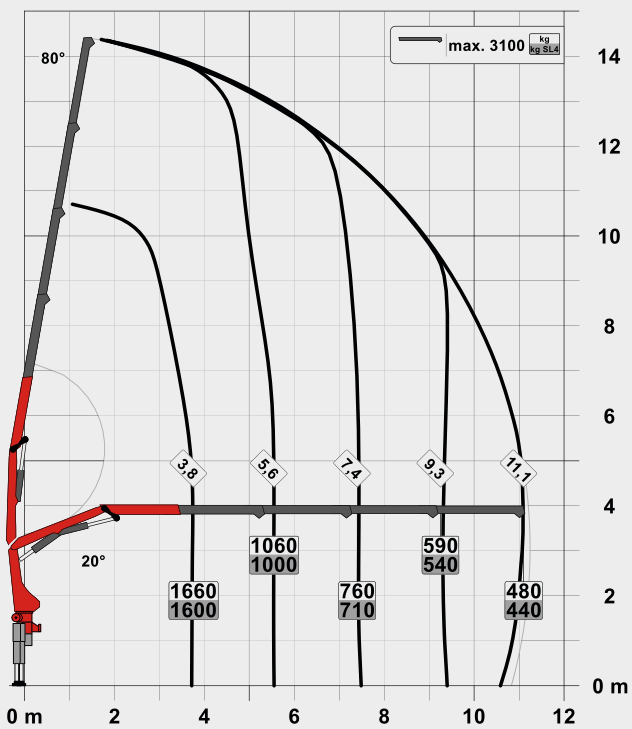
STD



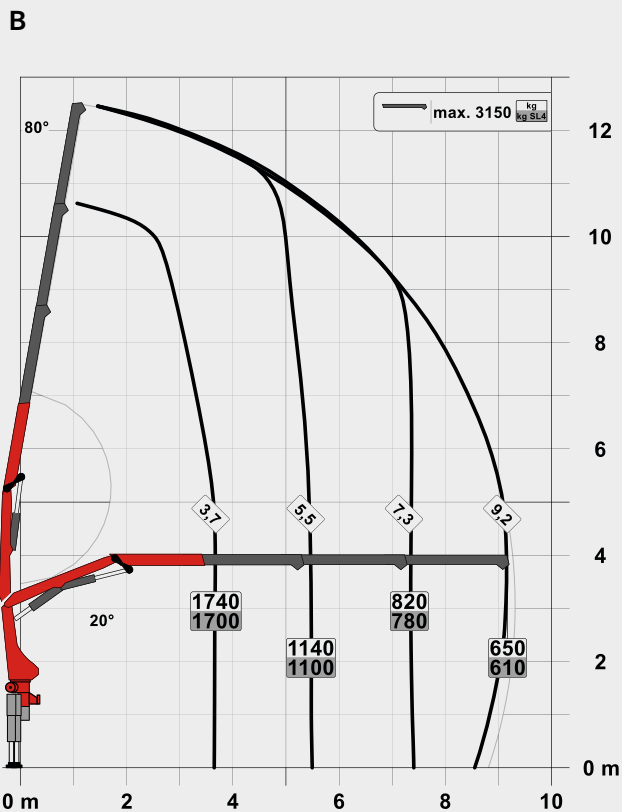
A



C



# PERFEKTE ABMESSUNGEN



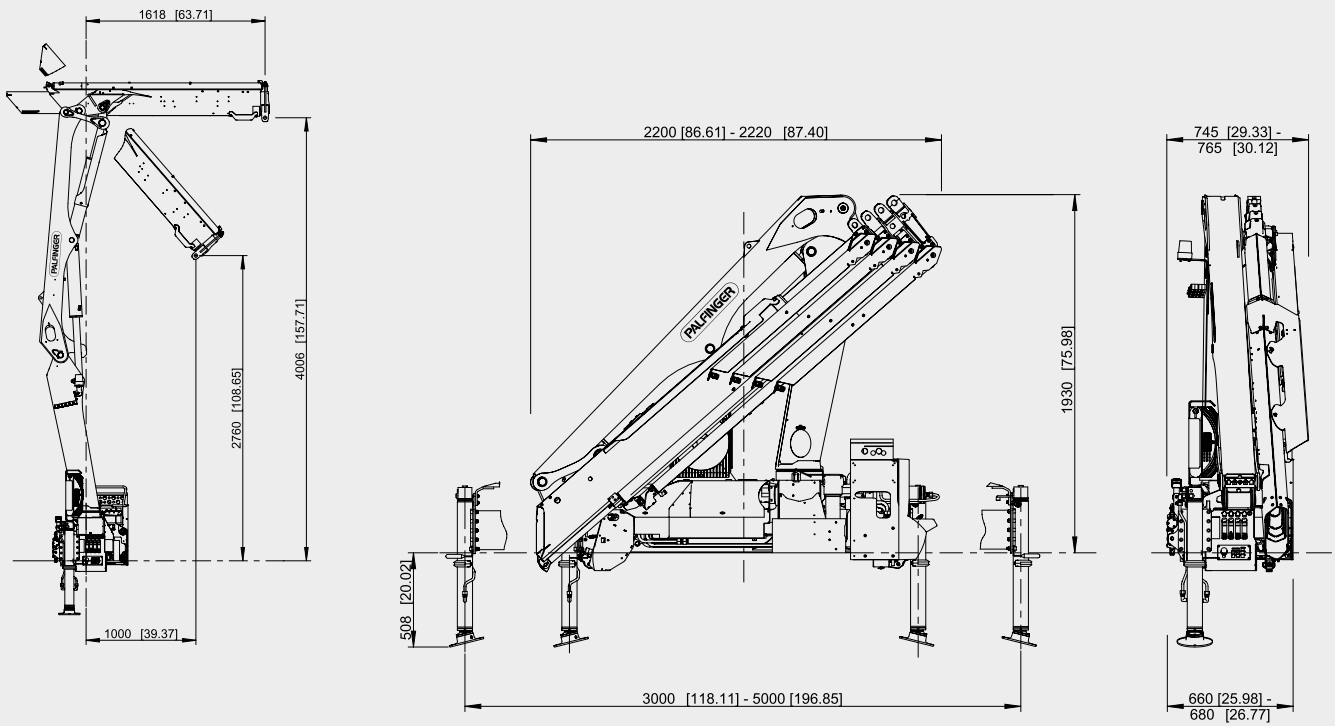
## SLD 5

- Single Link
- Paltronic Überlastsicherung
- E-HPLS
- Load Sensing Steuerventil
- Funkfernsteuerung mit LED Display
- Optional:
  - Standsicherheitsüberwachung ISC-S (Standard bei CE), HPSC-L, HPSC-E
- NON-CE und CE Ausführung

## TECHNISCHE DATEN

Einstufung	EN 13001 HC1 HD4/S2
max. Hubmoment	6,8 mt/66,9 kNm
max. Hubkraft	3300 kg/32,4 kN
max. hydraulische Reichweite	11,2 m
max. mechanische Reichweite	12,9 m
Schwenkbereich	400°
Schwenkmoment	0,8 mt/7,8 kNm
Abstützbreite (std./max.)	3,0 m/ 5,0 m
Platzbedarf für Montage (Std.)	0,66 m
Kranbreite zusammengelegt	2,2 m
max. Betriebsdruck	360 bar
empf. Fördermenge der Pumpe	von 30 l/min bis 40 l/min
Eigengewicht (Std.)	780 kg

**ABMESSUNGEN**



Die abgebildeten Krane sind teilweise mit Wunschausrüstung ausgestattet und entsprechen nicht immer der Standardausführung. Beim Kranaufbau sind länderspezifische Vorschriften zu beachten. Maßangaben unverbindlich. Technische Änderungen, Irrtümer und Übersetzungsfehler vorbehalten.