

SCRAPERS



WS16-2

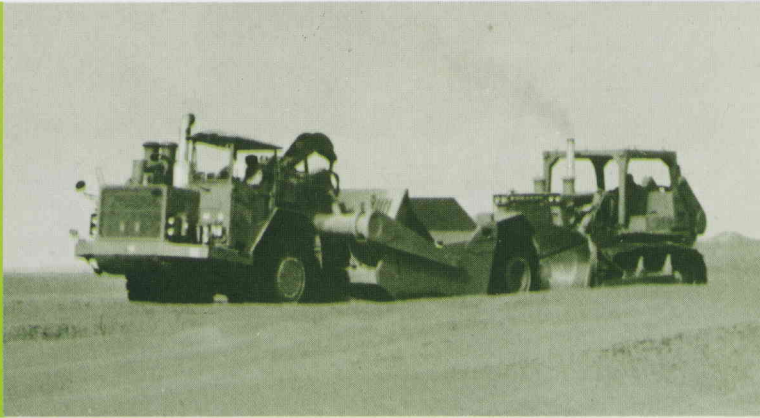
WS16S-3

WS23-2

Méthode de commande	Bimoteur, entraînement sur les 4 roues	Moteur unique, entraînement sur les 2 roues	Bimoteur, entraînement sur les 4 roues
Puissance au volant	210 HP (157 kW)/2100 RPM x 2	400 HP (305 kW)/2100 RPM	400 HP (298 kW)/2100 RPM x 2
Capacité à ras	11 m ³ (14.4 cu.yd)	11 m ³ (14 cy.yd)	16,5 m ³ (21.6 cu.yd)
à refus	16 m ³ (20.9 cu.yd)	16 m ³ (21 cu.yd)	24 m ³ (31.4 cu.yd)
charge utile max.	22000 kg (48,500 lb)	22400 kg (49,380 lb)	34500 kg (76,060 lb)
Poids en ordre de marche (approx.)	33600 kg (74,070 lb)	30800 kg (67,900 lb)	46800 kg (103,180 lb)
Moteur: Modèle Cylindrée	KOMATSU-CUMMINS NTO-6-CI 12,17 ltr. (743 cu.in) x 2	KOMATSU S6D140 15,24 ltr. (930 cu.in)	KOMATSU SA6D140 15,24 ltr. (930 cu.in)
Système de transmission	TORQFLOW	TORQFLOW	TORQFLOW
Commande de transmission	Entièrement automatique	Entièrement automatique	Entièrement automatique
Pneus avant	33.5-33-20 PR	33.5-33-20 PR	33,25-35-38 PR
arrière	33.5-33-20 PR	33.5-33-20 PR	33,25-35-38 PR
Vitesse de déplacement max.	60.0 km/h (37.2 MPH)	53 km/h (32.9 MPH)	53 km/h (32.9 MPH)
Largeur de déblai	3030 mm (9'11")	3180 mm (10'5")	3480 mm (11'5")
Profondeur max. de déblai	650 mm (2'2")	880 mm (2'11")	1050 mm (3'5")
Profondeur de répandage	500 mm (1'8")	520 mm (1'8")	465 mm (1'6")
Dimensions totales			
hauteur	3670 mm (12")	3700 mm (12'2")	3660 mm (12")
longueur	12900 mm (42'4")	12775 mm (41'11")	14800 (48'7")
largeur	3400 mm (11'2")	3490 mm (11'5")	3830 mm (12'7")
empattement	7400 mm (24'3")	7735 mm (25'5")	9000 (29'6")

Vitesse de déplacement marche avant	km/h	1ère 7.7 (4.8) 4e 27.0 (16.8)	1ère 5.5 (3.4) 5e 22.0 (13.7)	1ère 5.5 (3.4) 5e 22.0 (13.7)
	(MPH)	2e 11.5 (7.1) 5e 40.0 (24.9)	2e 10.0 (6.2) 6e 29.0 (18.0)	2e 10.0 (6.2) 6e 29.0 (18.0)
marche arrière		3e 18.0 (11.2) 6e 30.0 (37.3)	3e 13.0 (8.1) 7e 40.0 (24.8)	3e 13.0 (8.1) 7e 40.0 (24.8)
			4e 17.0 (10.6) 8e 53.0 (32.9)	4e 17.0 (10.6) 8e 53.0 (32.9)
		1ère 9.5 (5.9)	1ère 9.0 (5.6)	1ère 9.0 (5.6)

SCRAPERS



WS23S-2

Méthode de commande	Moteur unique, entraînement sur les 2 roues
Puissance au volant	450 HP (335 kW)/2100 RPM
Capacité à ras	16.5 m ³ (21.6 cu.yd)
à refus	24 m ³ (31.4 cu.yd)
charge utile max.	34500 kg (76,060 lb)
Poids en ordre de marche (approx.)	36500 kg (80,470 lb)
Moteur: Modèle Cylindrée	KOMATSU SA6D140 15.24 ltr. (930 cu.in)
Système de transmission	TORQFLOW
Commande de transmission	Entièrement automatique
Pneus avant	33.25-35-38 PR
arrière	33.25-35-38 PR
Vitesse de déplacement max.	53 km/h (32.9 MPH)
Largeur de déblai	3480 mm (11'5")
Profondeur max. de déblai	1050 mm (3'5")
Profondeur de répandage	430 mm (1'5")
Dimensions totales	
hauteur	3655 mm (12')
longueur	13800 mm (45'3")
largeur	3830 mm (12'7")
empattement	8530 mm (28')

Vitesse de déplacement marche avant	km/h (MPH)	1ère 5.5 (3.4)	5e 22.0 (13.7)
		2e 10.0 (6.2)	6e 29.0 (18.0)
		3e 13.0 (8.1)	7e 40.0 (24.9)
		4e 17.0 (10.6)	8e 53.0 (32.9)
marche arrière		1ère 9.0 (5.6)	