



YANMAR

МИДИ-ЭКСКАВАТОР

ViO80-1



Двигатель

4TNV98C-WBV

Номинальная мощность (нетто)

53,5 л.с.

Эксплуатационная масса

8065 кг

Усилие копания (ковш)

63,5 кН

ViO80-1



> КОМПАКТНОСТЬ

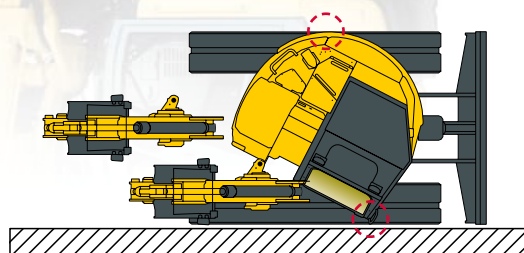
Модель ViO80-1 - результат успешного сочетания современных технологий и инноваций. Эта компактная машина отлично приспособлена для эффективной работы на различных строительных площадках. Ей под силу решать задачи, обычно предназначенные для более тяжёлых машин.

НЕПРЕВЗОЙДЕННАЯ
КОМПАКТНОСТЬ
ДЛЯ РАБОТЫ
В САМЫХ
СТЕСНЁННЫХ
УСЛОВИЯХ



Ни противовес, ни части поворотной платформы не выходят за ширину гусеничной тележки

Как настоящий экскаватор с укороченной задней частью, ViO80-1 имеет сверхмалый радиус поворота. Благодаря этому он может уверенно и эффективно работать в непосредственной близости от стен и условиях ограниченного пространства, где другие экскаваторы его весовой категории обычно не могут быть задействованы.





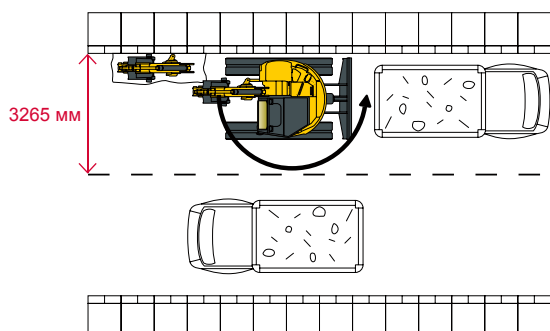
ОЧЕНЬ ВЫСОКАЯ УСТОЙЧИВОСТЬ И ИСКЛЮЧИТЕЛЬНАЯ ГРУЗОПОДЪЕМНОСТЬ

Благодаря ассиметричным гусеницам (система «VICTAS®» запатентованная YANMAR) модель ViO80-1 располагает увеличенным опорным контуром и более широкой колеёй. Результатом использования системы «VICTAS®» является: увеличенный срок службы гусениц, более мягкое, без рывков перемещение, а также уменьшенный уровень вибрации. За счёт большого противовеса и оптимального распределения веса эта машина обладает отличной грузоподъёмностью, а также равной или даже большей устойчивостью в сравнении с другими экскаваторами своей весовой категории.



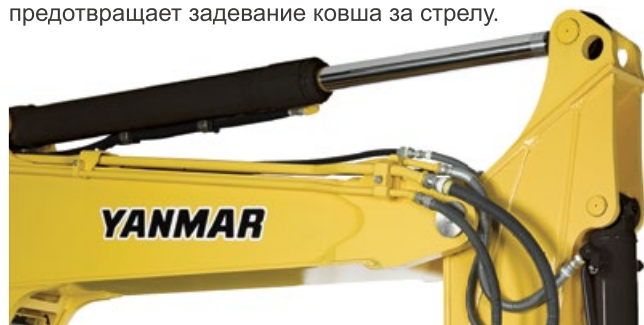
Незаменимая машина для работ в черте города

Экскаватор ViO80-1 - идеальная машина для городских условий. При работах на дорогах нет необходимости полностью перекрывать движение автотранспорта.



Использование одной из двух точек шарнирного крепления цилиндра ковша

Задействование устройства для быстрой смены навесного оборудования позволяет использовать вторую точку шарнирного крепления гидроцилиндра ковша, что даёт возможность уменьшить радиус копания и предотвращает задевание ковша за стрелу.





> ОСОБЕННОСТИ И ВОЗМОЖНОСТИ

Большая мощность, высокая экономичность, универсальность и экологическая безопасность объединены в этом миди-экскаваторе Yanmar в одно целое. Возможность разностороннего использования этой машины на любой строительной площадке делает её идеальным партнёром при выполнении различных работ: разработка и засыпка грунта, снос, планирование поверхности и т.д.

ViO80-1 – ОДИН ИЗ САМЫХ МОЩНЫХ ЭКСКАВАТОРОВ В СВОЕЙ ВЕСОВОЙ КАТЕГОРИИ

Большие возможности при компактных размерах

ViO80-1 располагает чрезвычайно большими усилиями копания для восьми тонного экскаватора с нулевым выносом задней части (на ковше 63,5 кН, на рукояти - 40,8 кН). Это в сочетании с максимальной глубиной копания в 4130 мм (3780 мм при вертикальном копании) и очень большом тяговом усилии позволяет этой машине выполнять такие сложные работы, как прокладка трубопроводов, расчистка и очистка большой территории, разработка грунта.

Увеличенная рабочая скорость

Новая гидравлическая система машины даёт возможность увеличить скорость копания и погрузки, а также обеспечивает рост производительности работы. По сравнению с предшественницей ViO80 производительность работы этой модели выше почти на 18%.

УЛУЧШЕННОЕ ГИДРАВЛИЧЕСКОЕ УПРАВЛЕНИЕ ДЛЯ ПОВЫШЕНИЯ МАНЕВРЕННОСТИ И ЭФФЕКТИВНОСТИ

Гидравлическая система VIPPS® («ViO Progressive 3 Pumps System»)

Модель ViO80-1 оснащена оригинальной гидравлической системой с регулированием суммарной мощности, состоящей из трёх аксиально-поршневых насосов переменной рабочей объёма и одним распределителем. Насосы включаются автоматически в зависимости от выполняемой работы, что более удобно для оператора. Объединение мощностей нескольких насосов позволяет увеличить рабочую скорость, а также обеспечивает плавную работу и одновременное выполнение нескольких движений, даже во время перемещения машины.

Регулировка гидравлики в зависимости от частоты вращения двигателя

Новое электронное управление гидронасосов позволяет регулировать подачу масла в зависимости от частоты вращения коленчатого вала двигателя. Следствием этого является эффективное использование мощности двигателя при одновременной оптимизации работы машины.

ВЫСОКАЯ ТОЧНОСТЬ И УНИВЕРСАЛЬНОСТЬ

Пропорциональное управление вспомогательными контурами

Два вспомогательных контура управления с пропорциональным регулированием (посредством джойстика с потенциометром) входят в базовую комплектацию машины ViO80-1. Пропорциональное регулирование позволяет подстраивать поток масла под выполняемую работу и потребности навесного оборудования. Благодаря этому оператор может предельно точно управлять различным навесным оборудованием (поворотный ковш, кусторез, гидравлический молот и пр.).

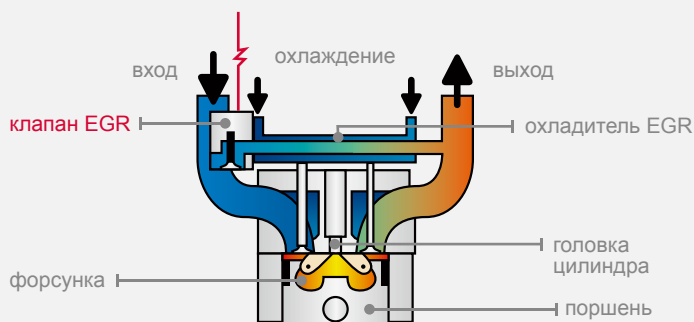


НОВЫЙ, ОЧЕНЬ МОЩНЫЙ И ЭКОЛОГИЧНЫЙ ДВИГАТЕЛЬ YANMAR

Мощность и экологическая безопасность

Машина ViO80-1 оснащена новым дизельным двигателем Yanmar серии TNV мощностью 41,5 кВт (56,2 л. с.), который удовлетворяет требованиям европейских норм токсичности отработанных газов Stage IIIB. Этот двигатель оборудован электронным управлением и системой «Common Rail», которые, благодаря электронному управлению впрыском топлива, обеспечивают оптимальное соотношение мощность – расход топлива – шум.

Сажевый фильтр захватывает, содержащиеся в отработавших газах, частицы сажи и сжигает их при автоматической регенерации. Работа фильтра без добавления в топливо присадок способствует снижению расходов на техническое обслуживание машины.



Система рециркуляции отработавших газов «EGR»

Часть отработавших газов, охлаждённых и смешанных с воздухом, возвращается в камеру сгорания. Благодаря этому система «EGR» снижает температуру сгорания, ограничивает выброс оксидов азота и одновременно способствует экономичному расходу топлива.

ОПТИМИЗАЦИЯ ПОТРЕБЛЕНИЯ ТОПЛИВА

Автоматический переход в режим холостого хода

Частота вращения коленчатого вала двигателя может быть автоматически уменьшена до частоты вращения в режиме холостого хода (режим отключаем), как только экскаватор ViO80-1 не работает в течение 4 секунд. На движение джойстиков двигатель реагирует увеличением частоты вращения до предыдущего значения. Автоматический переход в режим холостого хода позволяет ощутимо уменьшить негативное воздействие на окружающую среду (шум и выбросы) и оптимизировать потребление топлива.

Режим работы «экономичный» («ECO»)

Режим работы «экономичный» позволяет эффективно управлять частотой вращения коленчатого вала двигателя, что позволяет снизить расход топлива на 17%. Использование данного режима является особенно целесообразным при выполнении работ, требующих небольшой мощности двигателя и малой скорости (например, планировочные работы).





> КОМФОРТ

При конструировании машины ViO80-1 уделено большое внимание простору и удобству кабины. Отличная эргономика и комфортность рабочего места делают работу оператора неустойчивой на протяжении всего рабочего дня. Многочисленная оснастка позволяет выполнять любую поставленную задачу легко и эффективно.

ВЫСОЧАЙШИЙ УРОВЕНЬ КОМФОРТА ДЛЯ БОЛЕЕ ЭФФЕКТИВНОЙ РАБОТЫ

Просторная и удобная кабина

Простор в кабине ViO80-1 делает работу оператора менее утомительной в течение всего рабочего дня. Обширное пространство для ног позволяет сидеть удобно, большой входной проем даёт возможность легко входить и выходить из кабины.

Широкое сидение на пневматической подвеске

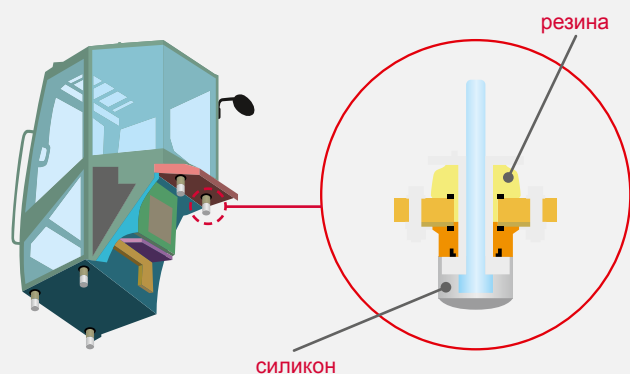
В базовую комплектацию машины входит широкое сидение оператора (с подголовником) на пневматической подвеске, являющейся защитой от ударов и вибрации. Сиденье может перемещаться вперёд и назад как вместе с консолью, так и без неё. Возможна регулировка сидения по весу и росту оператора.

Улучшенная система кондиционирования воздуха

Система кондиционирования воздуха машины ViO80-1 позволяет, всегда и в независимости от погодных условий, работать при оптимальной температуре. Дефлекторы кондиционирования оптимально распределены по кабине для поддержания комфортного микроклимата. Подача наружного воздуха увеличивает давление в кабине и мешает проникновению пыли. Функция размораживания позволяет избавиться от наледи и предотвращает запотевание стёкол.

Тихая кабина

Инновационная система крепления кабины (с использованием сайлентблоков) снижает вибрацию и уровень шума. Оператора в кабине достигает только небольшой уровень шума (73 дВ (А)). 5 точек опоры кабины поглощают даже самую сильную вибрацию.



Базовая комплектация

В базовую комплектацию машины, помимо всего прочего, входят: радио с USB-разъёмом, поручни, полки, держатель для бутылок, 2 розетки 12 В, крючок для одежды, ящик для инструментов и т.д.

БОЛЬШЕ ФУНКЦИОНАЛЬНОСТИ ДЛЯ ПРОСТОГО УПРАВЛЕНИЯ

Безукоризненная эргономика рабочего места оператора

Внутреннее оборудование кабины ViO80-1 разработано с учётом наибольшего удобства для оператора, что делает его работу менее утомительной в течение всего рабочего дня. Сиденье снабжено регулируемыми опорами для запястий. Широкие педали передвижения и джойстики легко перемещаются и удобны в использовании. Идеальное размещение джойстиков способствует выполнению операций с исключительной точностью.

Автоматический переход на повышенную передачу

При длительном движении экскаватор автоматически переходит на 2-ю передачу. При сложном маневрировании (подъём, разворот и т.д.) его можно держать на 1-й передаче, воспользовавшись электрическим выключателем.



Круговой обзор для безопасной и эффективной работы

Большая площадь остекления кабины и форма капотов ViO80-1 обеспечивают отличный круговой обзор из машины. Лобовое стекло, состоящее из двух частей, полностью убирается под крышу, а расположенное с правой стороны, боковое стекло сдвижное. Это даёт возможность оператору легко общаться с окружающими на площадке. Круговой обзор гарантирует оптимальную безопасность на строительной площадке и способствует эффективной работе. Благодаря отличной видимости сокращается риск повреждения машины, в частности при выполнении работ в стеснённых условиях и на стройплощадках, где используется большое количество техники.

Оптимальная видимость при погрузке

Прозрачная передняя часть крыши позволяет оператору полностью контролировать ковш на протяжении всего процесса погрузки и при выполнении работ по сносу.

Видимость на 360° для лучшего контроля рабочего пространства

Машина ViO80-1 оснащена 5 зеркалами (заднего вида и боковыми заднего вида). Оператор имеет полный обзор рабочей области и окружающего пространства машины, не вставая со своего рабочего места.



> БЕЗОПАСНОСТЬ

Обеспечение безопасности оператора, а также лиц, находящихся в близости от машины является нашей первоочередной задачей. Самое современное оборудование делает работу экскаватора ViO80-1 надёжной и безопасной.

БЕЗОПАСНЫЕ УСЛОВИЯ РАБОТЫ

Кабина соответствует стандартам безопасности ISO

Благодаря высокой степени защиты оператор может комфортно и уверенно выполнять все работы. Использование высокопрочной и жёсткой структуры ROPS улучшает его защиту при опрокидывании машины. Кабина полностью соответствует нормам защиты от падающих предметов FOPS 1. Машина может быть также дополнительно оснащена защитной решёткой FOPS уровень 2 (не входит в базовую комплектацию).

Светодиодное освещение для эффективной и безопасной работы

Светодиодная технология обеспечивает мощное освещение, при одновременном снижении энергопотребления и увеличении долговечности батареи.

В базовую комплектацию экскаватора ViO80-1 входят три светодиодные фары рабочего освещения, позволяющие эффективно работать и точно выполнять



рабочие операции в тёмное время суток. Одна фара закреплена в нижней части стрелы и две на крыше кабины спереди. На машине могут быть также установлены проблесковый маячок и ещё одна светодиодная фара рабочего освещения позади кабины (не входят в базовую комплектацию).

Дополнительное оборудование



рычаг безопасности при входе в кабину



ремень безопасности с преднатяжным устройством



отключение двигателя с помощью электрического выключателя (экстренная остановка)



креплёжные проушины



отвод охлаждающего воздуха двигателя вверх в целях безопасности человека и окружающей среды



молоток для аварийного выхода



НАДЁЖНОСТЬ <

Модель ViO80-1 – экскаватор, на который можно всегда полностью положиться. Высокая надёжность этой машины является гарантом вашей высокоэффективной работы.



НАДЁЖНОСТЬ ДЛЯ ОБЕСПЕЧЕНИЯ ВЫСОКОЙ ПРОИЗВОДИТЕЛЬНОСТИ И МИНИМИЗАЦИИ ЗАТРАТ

Конструкция всех без исключения компонентов гарантирует надёжность и долговечность машины, которой под силу выполнение самых сложных задач.

Изготовление нижней рамы и капотов из прочной стали обеспечивает их долговечность.

Специальный кожух надёжно защищает шланги от истирания.

Тщательная прокладка шлангов на стреле и правой стороне машины исключает возможность их скручивания, а также способствует сокращению времени простоев.

Гидроцилиндры стрелы и отвала полностью защищены стальными пластинами от возможных повреждений. Нанесение лакокрасочного покрытия катафорезным методом обеспечивает высокую коррозионную стойкость компонентов из стали.

Форма продольных балок предотвращает скапливание грунта и внутренний износ гусениц.

Цифровой интерфейс для лучшего контроля машины и ещё более производительной работы

Экскаватор ViO80-1 оснащён цифровым интерфейсом, обеспечивающим оператора информацией о состоянии машины в реальном времени. Удобный дисплей интегрирован в правую консоль и легко просматривается как при ярком солнечном свете, так и ночью. Дисплей выдаст информацию об отработанных моточасах и напомнит о предстоящем обслуживании. Он предоставит также обширные данные о работе машины (температура масла и охлаждающей жидкости, количество топлива в баке и т.д.), сохранит важные события и предупредит о неисправностях (недостаточный заряд аккумуляторной батареи, ненормальное давление масла, засорение воздушного фильтра и т.д.).





УДОБСТВО В ОБСЛУЖИВАНИИ

ПРОСТОЕ ТЕХНИЧЕСКОЕ ОБСЛУЖИВАНИЕ МАШИНЫ, БЫСТРЫЙ И УДОБНЫЙ ДОСТУП КО ВСЕМ УЗЛАМ.

Лёгкий доступ

Лёгкое и очень широкое открытие заднего и боковых капотов, обеспечивает быстрый и удобный доступ ко всем точкам ежедневного контроля. Под задним капотом находятся двигатель, воздушный и гидравлический фильтры. Под боковыми капотами с правой стороны находятся радиатор, аккумуляторная батарея, топливный бак и точки заправки гидравлической системы. Ремни вентилятора (система охлаждения двигателя) и кондиционера кабины просто регулируются. Крышка, находящаяся под сиденьем оператора, и съёмная

панель пола кабины обеспечивают лёгкий доступ к реле, плавким предохранителям и гидрораспределителю.

Упрощённая очистка

Благодаря хорошо продуманной конструкции машины требуется совсем немного времени на осуществление технического обслуживания различных компонентов. Гофрированная внутренняя перегородка предотвращает засорение радиатора, коврик в кабине легко очищается, фильтр кондиционера просто вынимается для чистки или замены.



Поднятие капота, расположенного справа от кабины, обеспечивает доступ к ремню вентилятора (радиатора). Аккумуляторная батарея, защищённая металлической пластиной, находится справа от заднего капота. Электрооборудование машины размещено под сиденьем оператора.



СЕРВИСНЫЕ УСЛУГИ КОМПАНИИ YANMAR



Наши официальные дилеры предложат Вам полный спектр сервисных услуг: консультирование высококвалифицированных специалистов, обеспечение оригинальными запасными частями, заключение договоров на сервисное обслуживание и проведение технического обслуживания и ремонта.

> ФИНАНСИРОВАНИЕ

Финансовые решения компании Yanmar **Y-Finance*** гарантируют самые конкурентоспособные проценты и поддержат Вас при разработке плана финансирования, который является оптимальным решением для вашего бизнеса.

** Для каждой страны разрабатываются индивидуальные решения.*

> ГАРАНТИЯ

На все новые экскаваторы Yanmar, приобретённые через нашу дилерскую сеть в Европе, распространяется гарантия производителя сроком 12 месяцев или 1000 моточасов (в зависимости от того, что достигается первым). Эта гарантия предусматривает продление на 12 месяцев или 1000 моточасов для компонентов трансмиссии. Дополнительно к этому компания Yanmar предлагает договора на продление гарантии «Гарантия плюс», которые содержат различные решения на долгосрочный период.

> ЗАПАСНЫЕ ЧАСТИ

Оригинальные запасные части компании Yanmar являются идеальным решением для обеспечения оптимального качества, безопасности работы и поддержания ежедневной работоспособности Вашей техники. Постоянное использование только оригинальных запасных частей позволит избежать серьёзных поломок и предотвратить возникновение связанных с этим потерь рабочего времени, а также расходов на дорогостоящий ремонт. Вы будете всегда уверены в том, что техника находится в исправном состоянии, и обеспечите высокую цену на неё при последующей продаже.

Оригинальные запасные части Yanmar, имеющиеся у наших дилеров, готовы к доставке в течение 24 часов.

> ТЕХНИЧЕСКОЕ ОБСЛУЖИВАНИЕ

Близость к клиенту, быстрота обслуживания, высокое качество всех работ и услуг, а также надёжность машин являются постоянными задачами дилеров Yanmar. Сеть авторизованных сервисных центров Yanmar представлена во всех странах. В непосредственной близости от Вас можно с уверенностью найти квалифицированных специалистов, которые помогут Вам и Вашей машине. Авторизованные сервисные центры заключают договоры на обслуживание, проводят техническое обслуживание и ремонтные работы, а также консультируют по вопросам эксплуатации, обслуживания и ремонта машин.



> ОБОРУДОВАНИЕ

> БАЗОВАЯ КОМПЛЕКТАЦИЯ

Двигатель

- дизельный 4-х цилиндровый двигатель Yanmar модель 4TNV98C-WBV
- соответствует европейским нормам токсичности отработанных газов Stage IIIB
- прямой впрыск топлива
- система впрыска топлива «Common Rail»
- система рециркуляции отработавших газов (EGR)
- электронный блок управления (ECU)
- сажевый фильтр с автоматической регенерацией (без присадок)
- водоотделитель
- режим работы «экономичный» (Eco)
- автоматический переход в режим холостого хода
- регулирование скорости при помощи потенциометра

+

Гидравлическая система

- гидравлическая система VIPPS («ViO Progressive 3 Pumps System»)
- 2 вспомогательных контура с пропорциональным регулированием посредством потенциометра
- электронное регулирование подачи гидронасосов
- автоматический переход на повышенную (2-ю) передачу
- фильтр контура управления
- наружный визуальный указатель уровня гидравлического масла

Кабина

- жидкокристаллический дисплей
- система крепления кабины с использованием сайлентблоков, снижающая вибрацию
- кондиционер
- сиденье на пневматической подвеске с тканевой обивкой, подголовником и регулировкой угла наклона спинки
- регулируемые опоры для запястий
- упоры для ног
- широкие педали хода
- лобовое стекло, состоящее из двух частей и полностью убираемое под крышу
- сдвижное боковое стекло справа
- полностью застеклённая передняя часть
- козырёк от солнца
- стеклоочиститель
- стеклоомыватель
- потолочный плафон освещения, включающийся автоматически
- радио с USB-разъёмом
- 2 розетки 12 В
- полки
- закрывающийся ящик для документации
- держатель для бутылок

+

Ходовая часть

- ассиметричные гусеницы (система «VICTAS®»)
- 4 крепёжные проушины
- двухсекционная конструкция гидрошланга цилиндра бульдозерного отвала

Безопасность

- поручни для подъёма в кабину
- рычаг безопасности
- ремень безопасности с преднатяжителем
- молоток для аварийного выхода
- 5 зеркал заднего вида
- гудок
- звуковой сигнал движения

+

Освещение

- 1 светодиодная фара рабочего освещения, вмонтированная в корпус стрелы
- 2 светодиодные фары рабочего освещения на крыше кабины (спереди)

+

Разное

- электрический заправочный насос, автоматически отключающийся
- указатель уровня топлива
- вторая точка шарнирного крепления рукояти
- надёжно защищённые цилиндры стрелы и отвала
- гидравлические шланги, защищённые от истирания гибким кожухом
- компоненты из стали с катафорезным покрытием
- запирающиеся капоты
- ящик для инструмента
- инструментальная сумка
- насос для консистентной смазки

ДОПОЛНИТЕЛЬНОЕ ОБОРУДОВАНИЕ

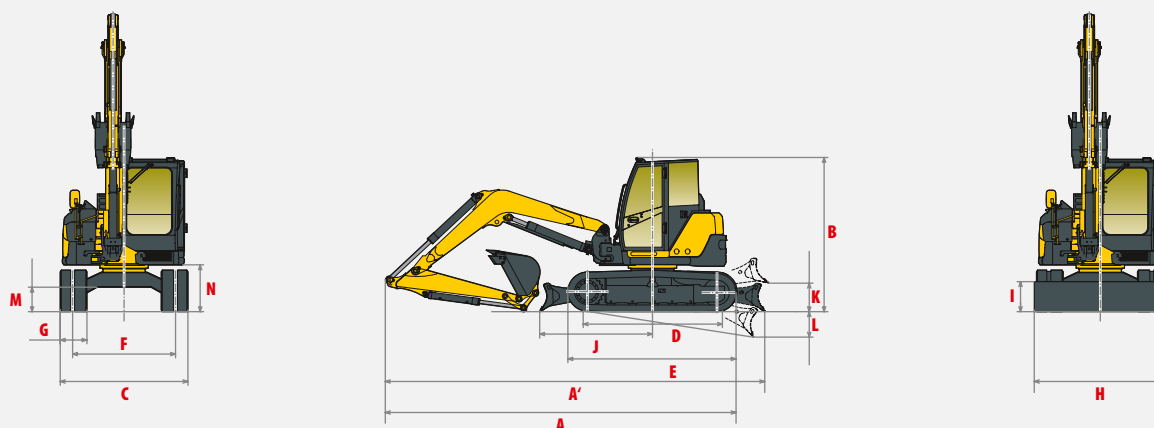
специальное лакокрасочное покрытие | клапаны удержания нагрузки со встроенным устройством предупреждения о перегрузке | дополнительная гидролиния с выводом на рукоять | быстроразъёмные соединения | противоугонное устройство (ключ/брелок) | система GPS-мониторинга | централизованная система смазки | сидение с обивкой из искусственной кожи | фара рабочего освещения на крышу кабины (сзади) и проблесковый маячок со светодиодной лампой | защитная решётка на крышу кабины FOPS уровень 2

ПРОЧЕЕ ОБОРУДОВАНИЕ

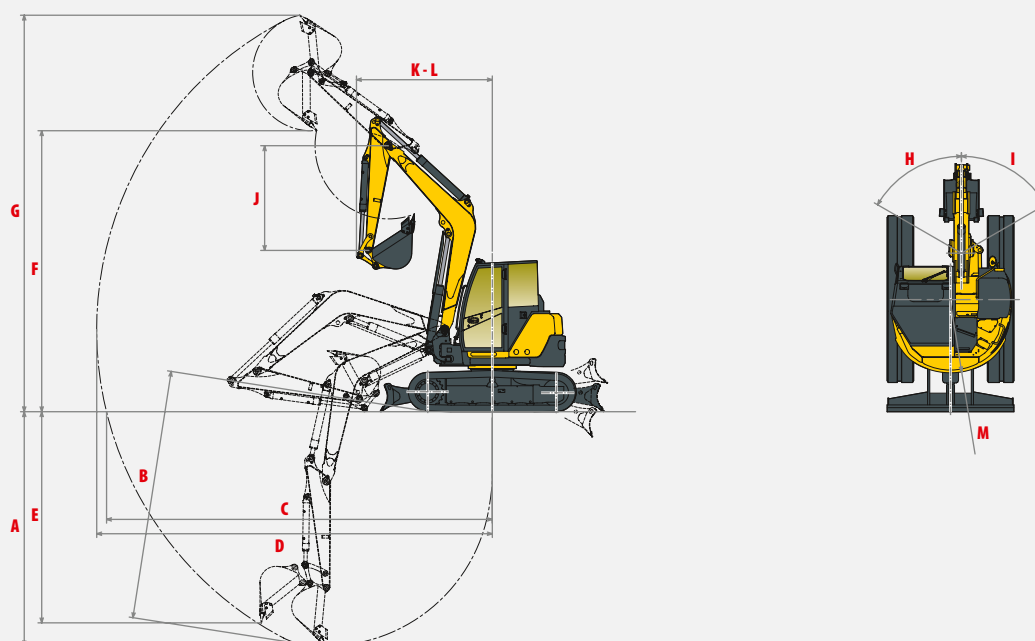
Компания Yanmar поставит по запросу оборудование, отвечающее действующим в Вашей стране нормам безопасности: механические и гидравлические устройства для быстрой смены навесного оборудования, гидромолоты, ковши: траншейные, поворотные, «обратная лопата» и т.д.



РАЗМЕРЫ <



A » Габаритная длина	6450 мм	H » Ширина бульдозерного отвала	2260 мм
A' » Габаритная длина с задним отвалом	6920 мм	I » Высота бульдозерного отвала	450 мм
B » Габаритная высота	2710 мм	J » Расстояние от оси вращения до бульдозерного отвала	2030 мм
C » Габаритная ширина	2270 мм	K » Макс. высота подъема бульдозерного отвала над опорной поверхностью	460 мм
D » Опорная длина гусеничной ленты	2290 мм	L » Макс. глубина опускания (врезания) бульдозерного отвала ниже опорной поверхности	480 мм
E » Габаритная длина ходовой части	2890 мм	M » Мин. дорожный просвет	380 мм
F » Колея	1870 мм	N » Дорожный просвет под противовесом	700 мм
G » Ширина башмака гусеницы	450 мм		



A » Макс. глубина копания при поднятом бульдозерном отвале	4130 мм	H » Угол поворота стрелы влево	57°
B » Макс. глубина копания при опущенном бульдозерном отвале	4430 мм	I » Угол поворота стрелы вправо	60°
C » Макс. вылет на уровне опорной поверхности	6820 мм	J » Длина рукояти	1650 мм
D » Макс. вылет	6960 мм	K » Радиус поворота передней части платформы	2470 мм
E » Макс. вертикальная глубина копания	3780 мм	L » Радиус поворота передней части со сложенной стрелой	2130 мм
F » Макс. высота разгрузки	4700 мм	M » Радиус поворота задней части платформы	1135 мм
G » Макс. высота копания	6810 мм		

Конструкция и характеристики могут быть изменены без предварительного уведомления.
Все размеры приведены со стандартным ковшом Yanmar в мм.



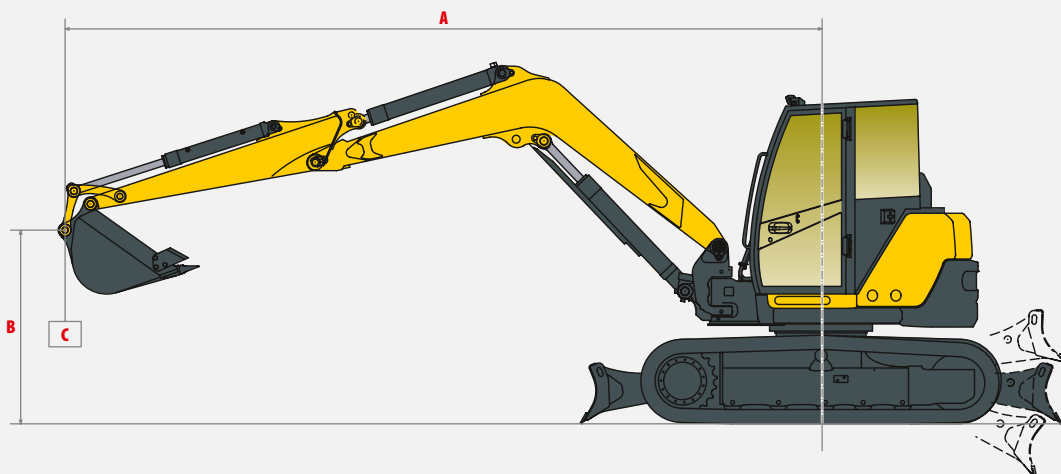
> ГРУЗОПОДЪЁМНОСТЬ

Машина укомплектована кабиной и резиновыми гусеницами, без ковша.

A - расстояние по горизонтали от оси вращения поворотной платформы до точки подвешивания груза, м;

B - расстояние по вертикали от опорной плоскости до точки подвешивания груза, м;

C - максимально допустимая нагрузка, кг.



опрокидывающая нагрузка в кг
(стрела расположена вдоль шасси);



опрокидывающая нагрузка в кг
(стрела расположена под углом 90° к шасси).

Бульдозерный отвал опущен

A	максимально		5,0		4,0		3,0		
B									
5,0	*1730	*1750	-	-	*1740	*1750	-	-	
4,0	1100	*1680	1190	*1680	*1770	*1780	-	-	
3,0	960	*1690	1210	*1780	1740	*2080	*2490	*2500	
2,0	880	*1660	1190	*1920	1740	*2480	2500	*3460	
1,0	870	*1680	1140	*2080	1630	*2860	2230	*3860	C
0	910	*1710	1110	*2130	1580	*2920	2220	*3880	
-1,0	990	*1690	1110	*2010	1590	*2740	2370	*3750	
-2,0	1200	*1610	-	-	1590	*2260	2620	*3740	
-3,0	*1360	*1350	-	-	-	-	*1560	*1560	

Бульдозерный отвал поднят

A	максимально		5,0		4,0		3,0		
B									
5,0	*1720	*1740	-	-	*1740	*1720	-	-	
4,0	1090	1150	1190	1250	*1770	*1750	-	-	
3,0	950	1010	1200	1270	1720	*2060	*2480	*2480	
2,0	870	920	1190	1260	1730	1840	2460	2650	
1,0	860	900	1140	1210	1620	1720	2190	2350	C
0	890	940	1100	1160	1560	1630	2180	2320	
-1,0	970	1020	1100	1140	1560	1650	2340	2540	
-2,0	1190	1270	-	-	1570	1640	2600	3000	
-3,0	*1360	*1350	-	-	-	-	*1560	*1550	

Примечания

Данные, приведённые в таблицах, показывают номинальную грузоподъёмность в соответствии со стандартом ISO 10567:2007. Она не превышает 75% максимальной статической опрокидывающей нагрузки или 87% гидравлической грузоподъёмности. Данные, помеченные *, показывают предельные возможности гидравлической системы. Все значения приведены для стандартной рукоятки без учёта массы ковша.



ТЕХНИЧЕСКИЕ ХАРАКТЕРИСТИКИ <

МАССА +/- 2 % (ПО НОРМАМ ЕС)

	Масса	Давление на опорную поверхность
Эксплуатационная масса (с резиновыми гусеницами)	8065 кг	0,358 кг/см ²
Транспортный вес (с резиновыми гусеницами)	7990 кг	0,358 кг/см ²
Масса со стальными гусеницами	+ 60 кг	0,360 кг/см ²
Масса с защитной решёткой (FOPS уровень 2)	+ 100 кг	0,362 кг/см ²

ДВИГАТЕЛЬ

4-цилиндровый дизельный Yanmar	4TNV98C-WBV
Номинальная мощность (нетто)	39,3 кВт / 53,5 л.с. при 1900 об/мин
Полная мощность (брутто)	41,5 кВт / 56,2 л.с. при 1900 об/мин
Рабочий объем	3318 см ³
Макс. крутящий момент	241 Нм при 1300 об/мин
Тип охлаждения	жидкостное
Стартер	12 В / 3 кВт
Аккумулятор	12 В / 92 Ач
Генератор	12 В / 80 А

ГИДРАВЛИЧЕСКАЯ СИСТЕМА

Макс. давление	255 бар
Подача сдвоенного регулируемого аксиально-поршневого насоса	2 x 70,3 л/мин
Подача регулируемого аксиально-поршневого насоса	53,2 л/мин
Подача шестерённого насоса	19 л/мин

Механизм отбора мощности («РТО»)	Теоретические данные при 1900 об/мин	
	Давление	Расход масла
	0 ~ 240 бар	120 ~ 32 л/мин
	0 ~ 240 бар	120 ~ 32 л/мин



При увеличении давления уменьшается расход масла

РАБОЧИЕ ХАРАКТЕРИСТИКИ

Две скорости передвижения: - с резиновыми гусеницами - со стальными гусеницами	2,5 / 4,5 км/ч 2,3 / 4,1 км/ч
Частота вращения поворотной платформы	9 об/мин
Усилие копания (рукоять / ковш)	40,8 кН (4160 кгс) / 63,5 кН (6480 кгс)
Тяговое усилие	61 кН
Макс. преодолеваемый уклон	30°
Уровень шума LwA в кабине / снаружи (согласно директивам 2000/14/EG и 2005/88/EG)	73 дБ(А) / 98 дБ(А)

ХОДОВАЯ ЧАСТЬ

Количество поддерживающих катков	1
Количество опорных катков	5
Натяжное устройство гусеничной ленты	пресс-маслёнка

ЗАПРАВОЧНЫЕ ЕМКОСТИ

Топливный бак	115 л
Охлаждающая жидкость	9,3 л
Моторное масло	11,2 л
Гидравлическая система	112 л
Гидробак	60 л

ИНТЕРВАЛЫ ТЕХНИЧЕСКОГО ОБСЛУЖИВАНИЯ

замена моторного масла и масляного фильтра: **250 часов** | замена топливного фильтра: **500 часов** |
замена фильтра гидравлического масла: **1000 часов** | замена гидравлического масла: **1000 часов** |
замена охлаждающей жидкости: **1000 часов** | очистка дизельного сажевого фильтра: **3000 часов** |
замена дизельного сажевого фильтра: **9000 часов**



YANMAR



Напечатано во Франции.

Фотографии и другие иллюстрации приведены только для наглядности. Описания, технические характеристики, а также иллюстрации из данного проспекта могут быть изменены в любое время без предварительного уведомления производителя. Для получения дополнительной информации обращайтесь к Вашему уполномоченному дистрибьютору компании Yanmar Construction Equipment Europe.

Yanmar Construction Equipment Europe S.A.S.

25, rue de la Tambourine
52100 SAINT DIZIER – FRANCE
contact@yanmar.fr

www.yanmarconstruction.eu