

KOMATSU

WH
609



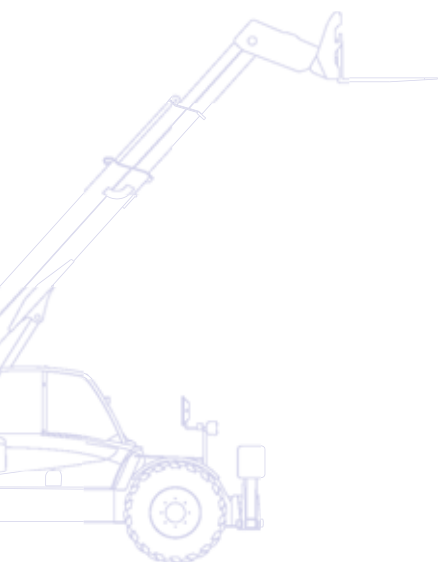
Teleskopický manipulátor

WH609

VÝŠKA ZDVIHU
9.000 mm

NOSNOST
3.500 kg

PROVOZNÍ HMOTNOST
8.660 kg



Stručný přehled

Stroj WH609 patří do řady teleskopických manipulátorů Komatsu, která nabízí:

- vysokou kvalitu, bezpečnost a technologii, která typicky charakterizuje všechny výrobky Komatsu
- super nízký profil výložníku – nová konstrukce, která nabízí jedinečné výhody v rámci stability stroje a výhledu z kabiny



Dokonalý komfort

- Ovládání PPC pomocí joysticku ve standardní výbavě
- Prostorná kabina
- Mimořádně nízký hluk
- Ergonomické uspořádání
- Dveře se širokým úhlem otevření

Mimořádná viditelnost

- Nízký závěsný bod výložníku pro vynikající výhled dozadu
- Výsuvný válec uvnitř výložníku pro ideální výhled do stran
- Nízkoprofilový stabilizační rám pro ideální výhled dopředu
- Velká prosklená plocha pro výhled v rozsahu 360°

Bezkonkurenční stabilita

- Dlouhý rozvor kol
- Vyvažování rámu (nadstandardní vybavení)
- Široké stabilizační opěry (nadstandardní vybavení)
- Uzávěra zadní nápravy (nadstandardní vybavení)



WH609

VÝŠKA ZDVIHU
9.000 mm

NOSNOST
3.500 kg

PROVOZNÍ HMOTNOST
8.660 kg

Vrcholný výkon

- Hydraulický okruh CLSS pro maximálně plynulé pohyby
- Převodovka “Full Power Shift”
- Vysoká pojezdová rychlost



Mimořádná univerzálnost a dokonalá manévrovací schopnost

- Bohatá paleta příslušenství
- Nízký poloměr otáčení
- 3 režimy řízení



KOMTRAX

Satelitní vyhledávací
systém Komatsu

Dokonalý komfort



Interiér ve stylu osobního automobilu

Kabina s ochrannými prvky ROPS a FOPS má moderní a ergonomické uspořádání. Je namontována na čtyřech pružných držácích, které omezují vibrace a vnitřní hladinu hluku. Několik vhodně umístěných odkládacích přihrádek zajišťuje maximální pohodlí, zatímco moderní LCD panel zobrazuje všechny hlavní údaje. Joystick se speciálním posuvným spínačem umožňuje ovládat současně tři funkce výložníku: zvedání, vysouvání a otáčení pracovního nástroje. Nastavitelné opěrky rukou snižují únavu obsluhy.



Široké dveře

Dvoudílné dveře se otevírají v úhlu 180°: oba díly lze zcela otevřít a zablokovat, a zajistit tím lepší oběh vzduchu. Výhled dále zlepšují spodní okna.



Výhled v rozsahu 360°

Velké prosklené plochy, super nízký profil výložníku, válec vysouvání uvnitř výložníku a nízko položený stabilizační rám (nadstandardní vybavení) zajišťují dokonalý výhled z kabiny teleskopického manipulátoru Komatsu v rozsahu 360°. Pracovní zařízení a kola jsou dobře viditelné ze sedadla, takže obsluha má vždy dokonalý přehled o pracovišti.



Speciální konstrukce rámu

Díky speciální konstrukci rámu je závěsný bod výložníku umístěn mimořádně nízko. Super nízký profil výložníku nabízí jedinečné výhody v podobě stability a výhledu, což jsou jedny z nejpodstatnějších vlastností teleskopických manipulátorů.

Vrcholný výkon

Hydraulický systém CLSS (Closed Load Sensing System – uzavřený systém snímání zátěže), který je uzavřeným středovým okruhem, se snímáním zátěže a s čerpadlem s proměnným průtokem, které zajišťuje hladké provádění proporcionálních i kombinovaných pohybů.

To vše zaručuje maximální produktivitu a minimální spotřebu. Vysoká nosnost až do maximální výšky zdvihu a dosahu jak na stabilizačních opěrách (nadstandardní vybavení), tak na pneumatikách. Vysoká pojezdová rychlost a kroutící moment motoru zajišťovaný standardní převodovkou Full Power Shift.



Při vývoji řady WH věnovala společnost Komatsu velkou pozornost stabilitě. Nízká poloha těžiště, moderní systém vysouvání výložníku, široká nosná plocha a velký počet stabilizačních prvků řadí zdvihové výkony řady WH na špičku své třídy a zaručují vysokou úroveň bezpečnosti obsluhy.



Volitelné vyvažování rámu zachovává vodorovnou polohu pracovního nástroje bez ohledu na tvar terénu. Má rozsah $\pm 10^\circ$ a zvyšuje flexibilitu a zdvihové výkony.



Volitelné široké stabilizační opěry zaručují maximální stabilitu na jakémkoli povrchu. Válce jsou dokonale chráněny uvnitř rámu.



Volitelná automatická uzávěra naklápění zadní nápravy zvětšuje nosnou plochu, čímž zvyšuje zdvihový výkon a bezpečnost a zároveň snižuje riziko převrácení stroje do strany. Je aktivována automaticky v rozsahu 50° sklonu výložníku.

Mimořádná univerzálnost

Široká paleta příslušenství činí z tohoto stroje ideální řešení pro celou řadu aplikací. Seznam dostupného nadstandardního vybavení naleznete v tabulce na poslední stránce.

Dokonalá manévrovací schopnost

Široký úhel řízení (52°) výrazně redukuje poloměr otáčení pro kolový podvozek i pracovní zařízení na hodnotu, která je na stroj v této kategorii špičková. Při manévrování se strojem Komatsu WH se navíc nemusíte starat o přesah zádi: nikdy totiž nevybočí z obrysu kol. 3 režimy řízení (řízení dvou kol, čtyř kol a režim "krabí pohyb") umožňují obsluhu hladký a přesný pohyb stroje v jakýchkoli podmínkách. Náhodnému přepnutí brání nutnost volby režimu řízení současným stiskem dvou tlačítek. Prostřednictvím vizuálních prvků signalizují obě nápravy dokonalé vyrovnání kol.



Satelitní vyhledávací systém Komatsu



Komtrax je revolučním systémem vyhledávání strojů, navrženým k úspoře Vašeho času a nákladů. Nyní můžete své zařízení sledovat kdykoliv a kdekoliv. Využití cenných informací o stroji, zjištěných přes webové rozhraní Komtrax optimalizuje plánování údržby stroje a jeho výkonnosti.

Se systémem Komtrax můžete:

- Zjistit kdy a kde Váš stroj zrovna pracuje
- Být informováni o neoprávněných pracích či pohybech stroje
- Nastavit a dostávat e-mailová upozornění využitá jako alarm stroje

O dalších podrobnostech o systému Komtrax Vás informuje brožura Komtrax, dostupná u Vašeho nejbližšího dodavatele strojů Komatsu.



Produktivní čas stroje – S "Denním pracovním přehledem" ve formě grafu dostáváte přesné údaje o běhu motoru Vašeho stroje, jako např. kdy byl motor nastartován a zastaven, stejně jako o celkové době jeho běhu.



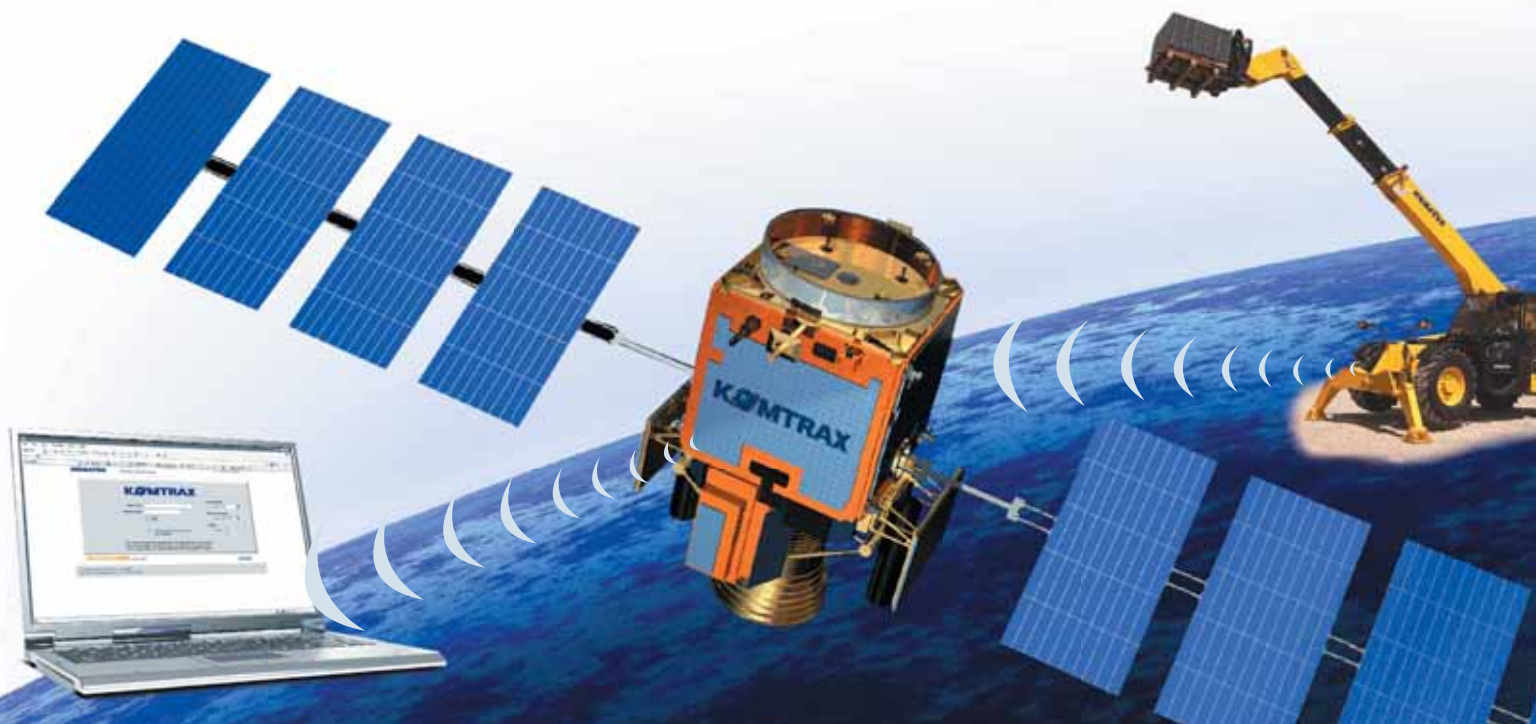
Poloha celé flotily – Seznam Vašich strojů neustále sleduje jejich polohu v republice i ostatních zemích.



Bezpečnostní upozornění – Můžete dostávat bezpečnostní upozornění jak přes webové rozhraní Komtraxu, tak i e-mailem.



Další zabezpečení – Funkce "Uzamčení motoru" poskytuje možnost naprogramovat, kdy může být motor nastartován. S funkcí "Geo plotu" systém Komtrax zasílá upozornění o pohybu stroje v a mimo předem definovaný prostor.



Technické údaje

MOTOR

Poslední generace motoru byla vyvinuta tak, aby odpovídala požadavkům evropských norem týkajících se snížení výfukových emisí (97/68EC 2004/26/EC – EU Stage IIIA).

Model Komatsu SAA4D104E-2
Typ čtyřdobý, vodou chlazený vznětový motor
Zdvihový objem 4.485 cm³
Vrtání x zdvih 104 x 132 mm
Počet válců 4
Sání turbodmychadlo
Výkon motoru
při otáčkách motoru 2.200 ot/min
ISO 14396 74 kW / 100,6 PS
Max. krouticí moment/otáčky motoru 420 Nm/1.200 ot/min

HYDRAULICKÝ SYSTÉM

Typ CLSS (Closed Load Sensing System)
Čerpadlo s proměnným průtokem s axiálními písty
Maximální provozní tlak 260 barů
Maximální průtok 142 l/min
Přídavné hydraulické potrubí 62 l/min

OVLÁDACÍ PRVKY

Zvedání výložníku, vysouvání výložníku a otáčení pracovního nástroje je řízeno ovládací pákou, což umožňuje provádění proporcionálních a současných pohybů.

KABINA

Kabina vybavená systémem ROPS (ISO 3471) / FOPS (ISO 3449) vyhovuje požadavkům evropských bezpečnostních norem. Dvoudílná dvířka, stěrač, zadní otevírací okno se stěračem.
Vnitřní šířka kabiny 940 mm

BRZDY

Brzdy s posilovačem se dvěma nezávislými okruhy působící na obě nápravy.
Provozní brzdy vícekotoučová v olejové lázni
Parkovací brzdy působící na přední nápravu s provozní brzdou

PNEUMATIKY

Standardní univerzální 405/70-24 PR14
Nadstandardní zemědělské 405/70-24 PR 14

PROVOZNÍ VÝKONY

Maximální výška zvedání 9.000 mm
Maximální nosnost 3.500 kg
Nosnost v maximální výšce 1.000 kg
se zařízením pro vyvažování rámu (standardní vybavení) 2.700 kg
Maximální vodorovný dosah 5.200 mm
Nosnost při maximálním vodorovném dosahu 1.320 kg
Tažná síla 8.890 daN
Vylamovací síla (ISO 3813) 6.420 daN

ŘÍZENÍ

Poloměr otáčení, řízení čtyř kol:
měřeno na pneumatikách 3.610 mm
měřeno na paletizačních vidcích 5.270 mm

PŘEVODOVKA

Převodovka Full Power zajišťuje stálý pohon všech čtyř kol. Elektronický řídicí systém EGS, otočná ovládací rukojeť pro volbu směru jezdby a převodového stupně.

POJEZDOVÉ RYCHLOSTI

PŘEVODOVÝ STUPEŇ	VPŘED	VZAD
1	6 km/h	6 km/h
2	13 km/h	13 km/h
3	19 km/h	25 km/h
4	25 km/h	-
5	38 km/h	-

ELEKTRICKÝ SYSTÉM

Napájecí napětí 12 V
Akumulátor 110 Ah
Alternátor 90 A
Startér 3 kW

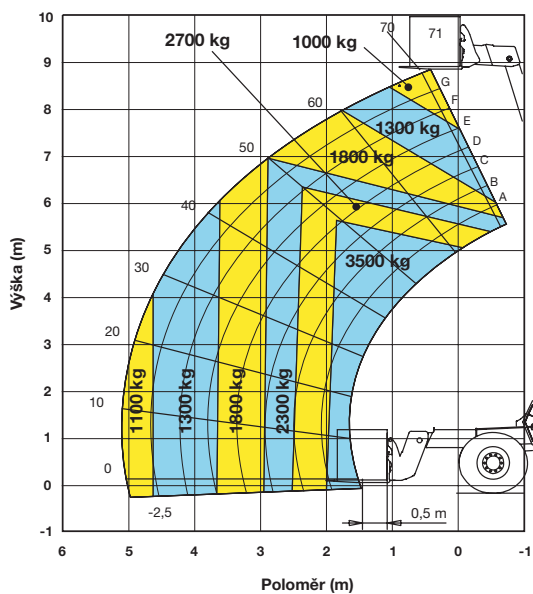
PROVOZNÍ KAPALINY

Palivová nádrž 130 l
Nádrž hydraulického oleje 107 l
Olej v přední nápravě 9 l
Olej v zadní nápravě 9 l
Převodový olej 13 l
Motorový olej 12,8 l
Chladič kapalina 15 l

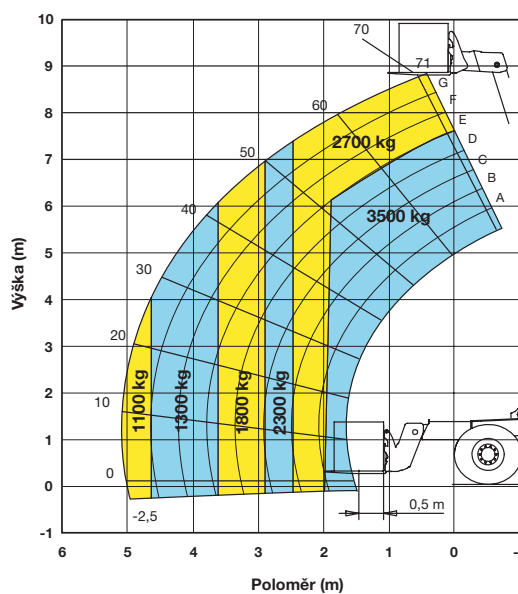
PROVOZNÍ HMOTNOST

Standardní stroj s paletizačními vidlicemi 8.660 kg

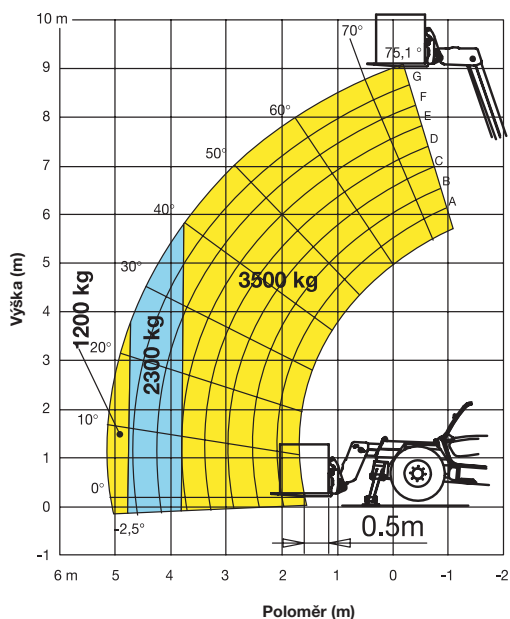
Zátěžový diagram a rozměry stroje



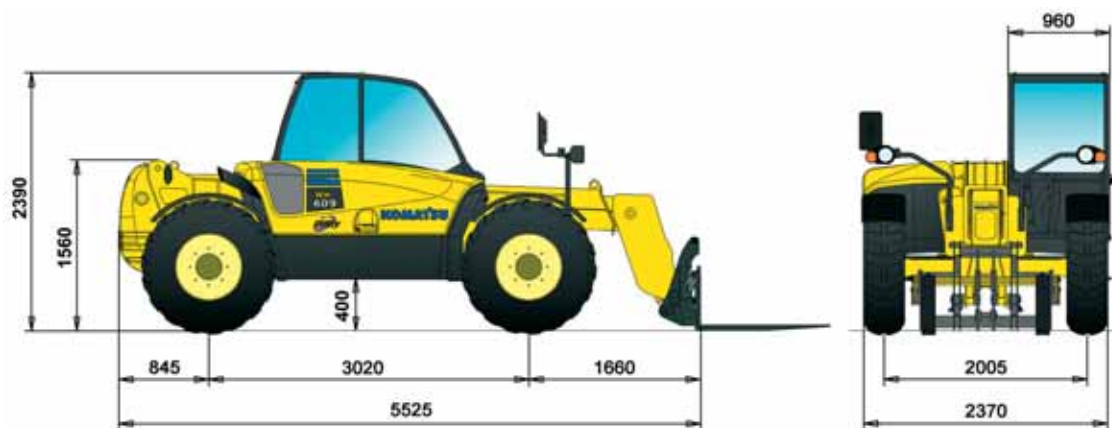
Na pneumatikách



Na pneumatikách
s vyvažováním rámu



Na stabilizátorech



POZNÁMKA: Dle normy UNI EN 1459 příloha B

Teleskopický manipulátor

WH609

Standardní vybavení

- Přepínaný motor s emisní třídou IIIA
- Komtrax - satelitní vyhledávací systém Komatsu
- Vzduchový filtr s dvojitou vložkou
- Palivový filtr s odlučovačem vody a s indikátorem zanesení
- Převodovka "Full Power Shift"
- Hydraulický systém CLSS
- Filtr převodového oleje
- Řízení všech čtyř kol (tři režimy řízení)
- Pojistné ventily hydraulických válců
- Přídavný hydraulický okruh až pro hlavu výložníku
- Zařízení pro kontrolu stability SLI (zvuková i vizuální výstraha)
- Alternátor 90 A
- Akumulátor 110 Ah
- Venkovní i vnitřní elektrické zásuvky s napájecím napětím 12 V
- Klakson
- Výstražné zařízení zpětného chodu
- Kabina s ochranným systémem ROPS/FOPS s topením a větráním
- Proporcionální PPC ovládání s nastavitelnými opěrkami pro ruce
- Nastavitelné sedadlo
- s bezpečnostním pásem
- Nastavitelný volant
- Dvoudílné dveře se širokým úhlem otevření
- Zadní otevírací okno se stěračem
- Přední okno se stěračem a ostřikovačem
- Ochranná mříž na střeše
- Indikátor úhlu náklonu výložníku
- Blatníky
- Mechanický rychloupínač
- Plovoucí poloha pracovního zařízení
- Pneumatiky: univerzální 405/70-24 PR14

Nadstandardní vybavení

- ASM (automatické zastavení nebezpečných pohybů)
- Akumulátor 148 Ah
- Silniční homologace TÜV
- Cyklónový předčistič
- Hydraulický biologicky odbouratelný olej
- Horní ochranný kryt výložníku
- Ochranný kryt předního okna
- Sedadlo Deluxe
- Klimatizace
- Uzávěra zadní nápravy
- Příprava pro rádio
- Rádio s přehrávačem CD
- Stěrač s ostřikovačem střešního okna
- Pracovní světla na výložníku
- Zadní pracovní světla
- Výstražný majáček
- Stabilizační opěry
- Vyvažování rámu: $\pm 10^\circ$
- Homologace pro jízdu po veřejných komunikacích
- Barevné provedení podle přání zákazníka
- Hydraulický rychloupínač
- Ochranný kryt paletizačních vidlí
- Příprava pro pracovní plošinu
- Chladič hydraulického oleje
- Svíjení el. kabelů výložníku
- Ochrana palivové nádrže
- Nouzové ruční čerpadlo
- Odpojovač akumulátoru
- Pneumatiky: zemědělské 405/70-24 PR 14
- PŘÍSLUŠENSTVÍ:
 - 4 modely plošin s dálkovým ovládáním
 - 1,0 m³ univerzální nakládací lopata
 - 1,5 m³ lopata pro lehké materiály
 - 3 m³ lopata pro lehké materiály
 - Kombinovaná lopata 4x1
 - Míchací lopata na beton
 - Paletizační vidle s bočním posuvem
 - Hák na paletizačních vidlicích
 - Manipulační hák
 - Manipulační naviják
 - Výložníky (2,3 m, 3 m, 4 m)
 - Výložníky s navijákem (2,3 m, 3 m, 4 m)

Váš dodavatel Komatsu:



Centrála Praha:
Jeremiášova 947
155 00 Praha 5 – Stodulky
Tel.: 296376372
Fax.: 251610211
e-mail: komatsu@kuhnbohemia.cz www.kuhnbohemia.cz

KOMATSU

Komatsu Europe International NV
Mechelsesteenweg 586
B-1800 VILVOORDE (BELGIUM)
Tel. +32-2-255 24 11
Fax +32-2-252 19 81
www.komatsu.eu

WKSS003203 01/2009

Materials and specifications are subject to change without notice.
KOMATSU is a trademark of Komatsu Ltd. Japan.

Uvedené údaje jsou nezávazné, právo k provádění změn vyhrazeno. Zobrazené ilustrace a digramy se mohou lišit od standardního vybavení. Standardní a doplňkové příslušenství se může lišit v závislosti na regionu prodeje.