

CASE
CONSTRUCTION

MOBILBAGGER

WX148 | WX168 | WX188



MOBILBAGGER

WX148 | WX168 | WX188

DIE
NEUE
GENERATION
DER
MOBILBAGGER



THE "8 SERIES"

Kraft und Kontrollierbarkeit

Die Konstruktion der WX Mobilbagger ist auf maximale Produktivität und Präzision ausgelegt.

Die extrem leistungsstarke Hydraulik wird über das von Case entwickelte CIHS-System (Case Intelligent Hydraulic System) gesteuert, das mit einer neuen integrierten CPU ausgestattet ist, die eine verbesserte Feinsteuerung und eine vereinfachte Diagnose erlaubt. Die WX Mobilbagger von Case verfügen über ein 3-Pumpen-Hydrauliksystem mit einer separaten Pumpe für die Schwenkbewegungen, das extrem weiche und kraftvolle Arbeitsbewegungen erlaubt und damit eine nahezu unbegrenzte Einsatzflexibilität und äußerst produktive Grableistungen bietet.

Mit dem CIS-System (Case Intelligent Swing) kann der Fahrer die Schwenkbewegungen des Oberwagens an eine Vielzahl unterschiedlicher Einsatzbedingungen anpassen. Ein neuer separater Planiermodus vereinfacht die Steuerung und liefert schnellere und präzisere Arbeitsergebnisse.

Eine automatische Powerboost-Funktion liefert maximale Kraft bei schweren Grab- und Hebeeinsätzen. Dabei werden der Motor und die Hydraulikpumpen kontinuierlich vom Power Limit Control System überwacht, das für eine optimale Abstimmung der Leistung sorgt.

Überlegene Vielseitigkeit

Die Fördermenge und der Druck für verschiedene Anbauwerkzeuge kann schnell und einfach über eine Vorwahl mit 12 Speicherplätzen abgerufen werden.



MOBILBAGGER

WX148 | WX168 | WX188





Antriebsstrang

Unsere WX Mobilbagger werden durch eine vollautomatisches Powershift Hydrostatikgetriebe und schwere Heavy-Duty-Achsen von ZF angetrieben, die für hervorragende Fahrleistungen bei Straßenfahrt und eine exzellente Traktion im Gelände sorgen. Eine verbesserte Orbitroll-Lenkung garantiert eine einfache und leichtgängige Bedienung. Ein geringerer Lenkradius erleichtert das Manövrieren selbst auf beengten Baustellen. Mit dem Kriechgang und seiner hohen Bodenfreiheit ist die Maschine für die härtesten Einsatzbedingungen bestens vorbereitet.

Die robusten Achsen liefern eine außergewöhnlich hohe Zugkraft und sind mit einer automatischen Pendelachsverriegelung für eine maximale Stabilität beim Arbeiten ohne Abstützungen ausgestattet. Lamellenbremsen im Ölbad und Ölwechselintervalle von bis zu 2.000 Betriebsstunden für das Getriebeöl in den Achsen senken die Betriebskosten.

Solide Stabilität

Das neue Maschinendesign der neuen WX Serie bietet selbst ohne Abstützung, nur auf Reifen, eine außergewöhnliche hohe Stabilität. Unsere Mobilbagger haben sich schon immer durch eine besonders robuste Konstruktion und eine besonders hohe Haltbarkeit ausgezeichnet. Die neuen WX Modelle sind da keine Ausnahme. Sie verfügen über extrem robuste Unterwagen, die optional entweder nur mit Planierschild oder mit Planierschild und Abstützungen vorn bzw. hinten für eine optimale Gewichtsverteilung und Stabilität verfügbar sind. Das robuste Planierschild ist mit einer Parallelkinematik ausgerüstet und verfügt über einen gewölbten Querschnitt für ein optimales Abrollen des Materials nach vorne.



MOBILBAGGER

WX148 | WX168 | WX188





Erstklassiger Komfort

Die Neigung der Lenksäule ist stufenlos verstellbar und erlaubt eine optimale Einstellung der Arbeitsposition. Individuell einstellbare Bedienelemente, ein komplett verstellbarer, luftgefederter und beheizter Fahrersitz und ergonomisch gestaltete Armstützen und Pedale bieten ein optimales Arbeitsumfeld.

Die getönte Sicherheitsverglasung, Sonnenblenden und ein transparenter Regenschutz über der Frontscheibe sorgen für komfortable Arbeitsbedingungen. Eine Klimaautomatik garantiert eine angenehme und produktive Arbeitsatmosphäre.

Eine Kühlbox mit Warmhaltefunktion, jede Menge Stauraum, ein Radio mit USB-Anschluss, eine Freisprechanlage, Anschlüsse für 12V-Geräte und Audiogeräte runden den Komfort in der Kabine ab.

Einfache Bedienung

Die neuen Bedienelemente wurden so gestaltet, dass der Fahrer bei der Arbeit optimal entlastet wird. Alle Fahrfunktionen und Schalter sind bequem erreichbar und auf den ersten Blick erkennbar an der Lenksäule gruppiert. Das Bord-Informationssystem ist über das Multifunktionsdisplay leicht zugänglich und schnell zu verstehen, damit sich der Fahrer voll und ganz auf seine Aufgaben konzentrieren kann. Ein neuer Wahlschalter für Motordrehzahl und Betriebsmodus erlaubt eine schnelle und einfache Abstimmung der Maschine auf die unterschiedlichsten Einsatz-Anforderungen über einen Drehschalter: Drehzahlabenkung, einen ECO Betriebsmodus, 3 Standardbetriebsarten und einen Heavy Modus für maximale Grableistung. In den Betriebsarten ECO oder Heavy kann durch einfachen Schalterdruck am rechten Joystick der neue Planier-Modus aktiviert werden.

Der Planierschild und die einzelnen Abstütungen werden separat durch die Betätigung eines Schalters proportional angesteuert.

Hervorragende Rundumsicht

Die großen Glasflächen aus Sicherheitsglas, das einteilige, durchgehende Fenster auf der rechten Fahrerseite und das große Dachfenster bieten eine ausgezeichnete 360° Rundumsicht, die durch Standard-Arbeitsscheinwerfer am Ausleger und an der Kabinenfront noch weiter verbessert wird. Eine standard erhältliche Rückfahrkamera sorgt für eine optimale Sicht nach hinten.



MOBILBAGGER

WX148 | WX168 | WX188



Sicherheit

Sicheres Arbeiten mit einer optimierten Ausrüstung

Sicherheitsventile für die Auslegerzylinder gehören zur Standardausrüstung

Zusätzliche Sicherheit bieten ein optional erhältliches ‚Object-Handling-Kit‘ für den Hebebetrieb (Sicherheitsventile für den Löffelstiel, Lasthaken, Überlastwarneinrichtung) und eine schwere Transport-Halterung für Schalengreifer.

ROPS/FOPS Kabine

Die verstärkte Konstruktion der Kabine ist gemäß ROPS ISO 12117-2: 2008 und FOPS Stufe 2 zertifiziert





Einfache Wartung

Große, weit öffnende Abdeckungen bieten einen schnellen und einfachen Zugang zu allen Servicepunkten. Zentral gruppierte, gut erreichbare Schmierstellen und Filter im Heck der Maschine erlauben eine äußerst schnelle und einfache regelmäßige Wartung. Die verlängerten Abschmier-Intervalle (bis zu 500 Std.) optimieren die Einsatzbereitschaft der Maschine und minimieren die Betriebskosten.



MOBILBAGGER

WX148 | WX168 | WX188





Technische Daten WX148

Motor

Nennleistung (ISO 14396/ECE R120) _____ 90 kW / 122 PS
Nenn Drehzahl _____ 2000 U/min
Hersteller und Modell _____ F4GE9484D J601
Abgasstufe 3a
Typ _____ Diesel, elektronisches Commonrail-System,
Direkteinspritzung
Hubraum _____ 4.5 l
Anzahl Zylinder _____ 4
Bohrung x Hub _____ 104 x 132 mm
Max. Drehmoment bei 1200 U/min _____ 525 Nm

Elektrisches System

Bordnetzspannung _____ 24 V
Batterien _____ 2 x 12 V
Kapazität _____ je 100 Ah
Lichtmaschine _____ 70 A
Anlasser _____ 4 kW

Fahrtrieb

	km/h	km/h
Straßenfahrt	20	35
Gelände	5	8
Kriechgang	2.5	2.5

Max. Zugkraft(Gelände) _____ 92 kN
Powershift-Lamellen-Getriebe, unter Last schaltbar
Automatischer oder manueller Gangwechsel
Fahrmodus wird automatisch ausgelöst, wenn das Fahrpedal betätigt

Hydrauliksystem

2 x Hauptpumpen _ 3 Axialkolbenpumpen mit variabler Fördermenge
Maximale Fördermenge _____ 352 l/min (2 x 140 + 72)
Greiferdreh-Zusatzkreislauf, optional (Ein/Aus) _____ 22 l/min
Greiferdreh-Zusatzkreislauf, optional (proportional) _____ 80 l/min
Ausrüstung/Fahrtrieb _____ 340/370 bar
Kraftverstärker PowerBoost _____ 370 bar
Schwenkwerk _____ 360/390 bar
Vorsteuerpumpe _____ 45 bar
Hubzylinder, Monoblockausleger _____ 100 x 1028 mm
Hubzylinder, Verstellausleger _____ 100 x 972 mm
Stielzylinder _____ 115 x 1120 mm
Löffelzylinder _____ 95 x 903 mm
Verstellzylinder _____ 135 x 645 mm
Elektrohydraulische Vorsteuerung
3-Pumpenhydraulik mit zwei Hauptpumpen und separater Schwenkpumpe
8 vorwählbare Leistungsstufen mit permanentem Powerboost beim Hebeeinsatz: Low idle, Lift 1, Lift 2, Eco 1, Eco 2, Eco 3, Heavy, Roadtravel
Feinplaniermodus für weiche Arbeitsbewegungen.
Zylinder-Endlagendämpfung
Automatische Leistungssteigerung im Fahrbetrieb

Schwenkwerk

Drehgeschwindigkeit _____ 9 U/min
Drehmoment (SAE J1371) _____ 36 kNm
Der Schwenkantrieb wird über einen geschlossenen Hydraulikkreislauf mit mechanischem Reduziergetriebe und automatischer Haltebremse betrieben. Die hydrostatische Schwenkbremse ist in 3 Abstufungen einstellbar.

Bremsanlage

Betriebsbremse: spielfreie Lamellenbremse im Ölbad, in allen vier Radnaben
Haltebremse: wirkt auf Betriebsbremse und sperrt vordere Pendelachse
Feststellbremse: Federdruckbremse, mechanisch auf Getriebe wirkend
Notbremseigenschaften: Zweikreisbremsanlage, automatische Auslösung der Feststellbremse bei Motorabschaltung.

Lenkung

Typ _____ ORBITROL mit Sicherheitsventil
Pumpe _____ Zahnradpumpe
Lenkzylinder _____ beidseitig wirkend, in die Achse integriert

Bereifung

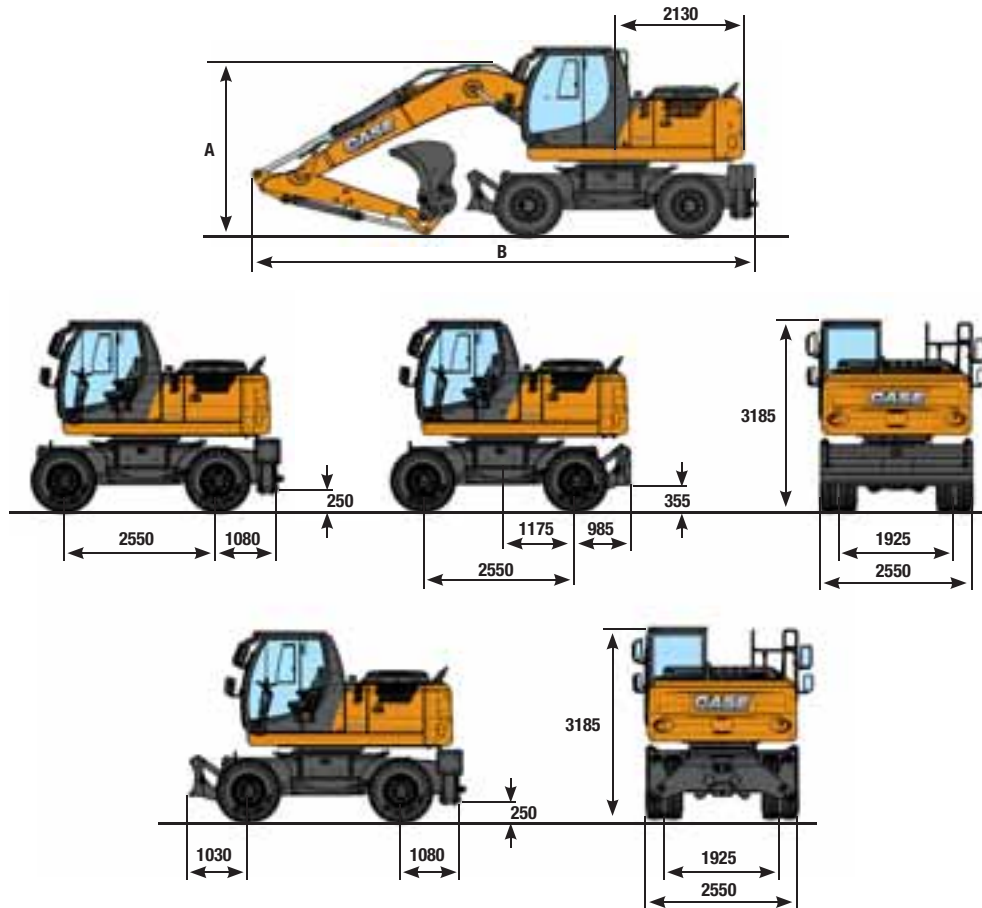
Zwillingsreifen _____ 10.00-20/80-22.5
Einzelreifen _____ 18R 19.5, 600/40-22.5
Reifenangebot kann durch länderspezifische Zulassungen eingeschränkt werden

Füllmengen

Motoröl _____ 12,5 l
Kühlsystem _____ 22 l
Kraftstofftank _____ 190 l
Hydrauliksystem (inkl. Tank) _____ 200 l monoblockausleger
210 l verstellausrüstung

Abmessungen WX148

mit zwillingssreifen 10.00 - 20



	VERSTELLAUSRÜSTUNG			MONOBLOCKAUSLEGER		
	Löffelstiel 2,10 m	Löffelstiel 2,45 m	Löffelstiel 2,95 m	Löffelstiel 2,10 m	Löffelstiel 2,45 m	Löffelstiel 2,95 m
A	2620 mm	2710 mm	3050 mm	2890 mm	3115 mm	3605 mm
B mit planierschild hinten	8075 mm	8085 mm	8055 mm	7850 mm	7880 mm	7895 mm
B mit abstützung hinten	8240 mm	8250 mm	8220 mm	8015 mm	8045 mm	8065 mm

Max. einsatzgewicht WX148

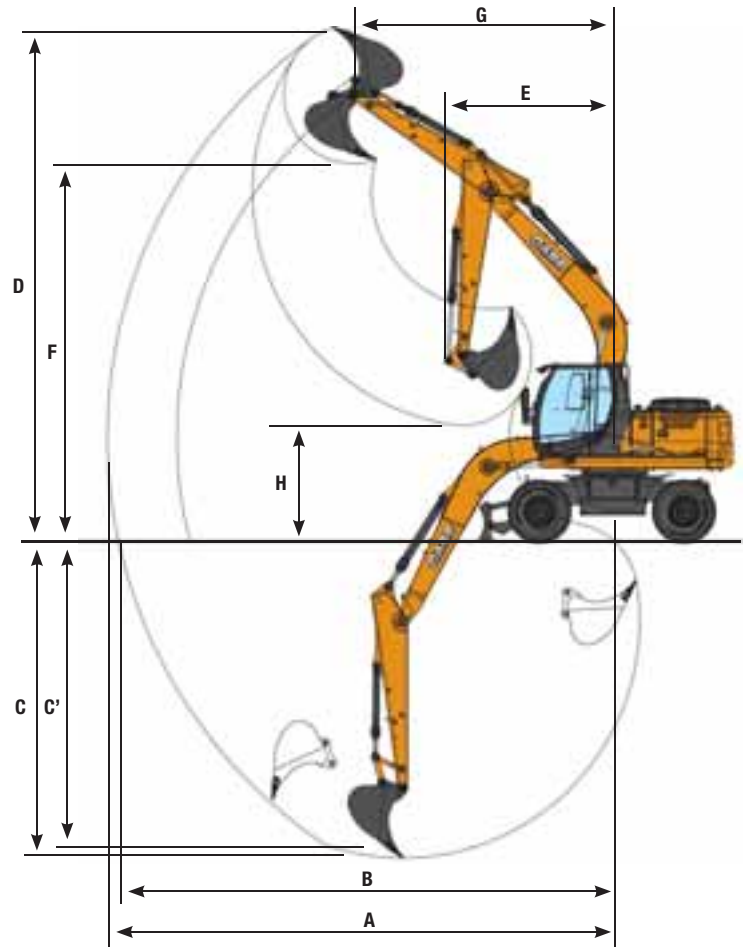
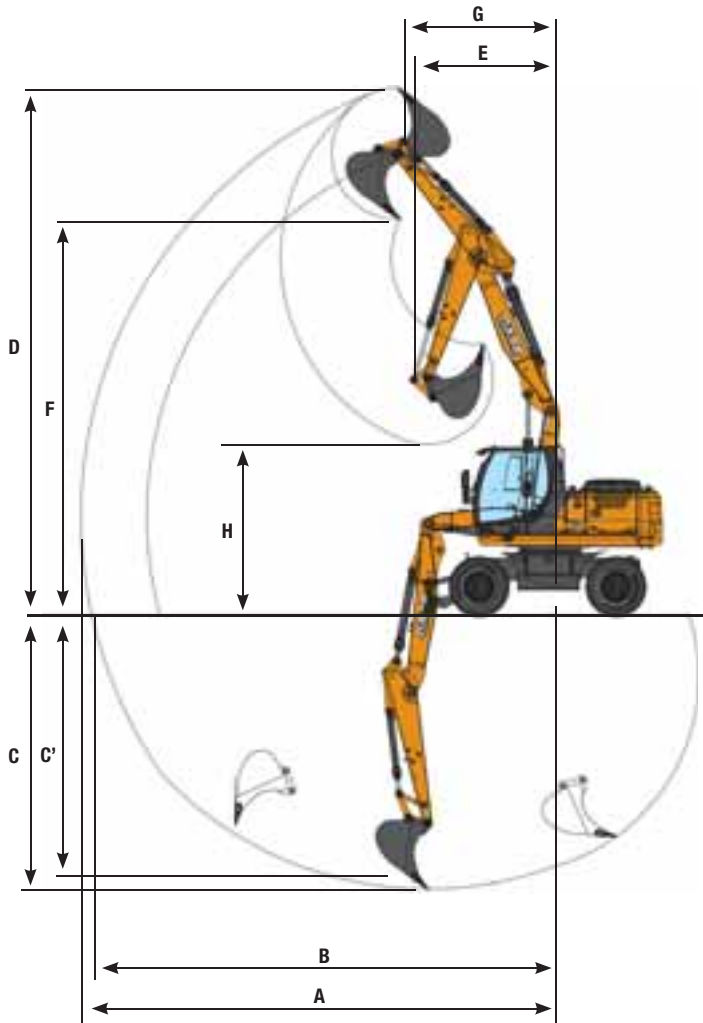
Spurbreite 2,55 m, 480 Kg Löffelgewicht, Schnellwechslergewicht 250 Kg (10.00-20)

	VERSTELLAUSRÜSTUNG			MONOBLOCKAUSLEGER		
	Löffelstiel 2,10 m	Löffelstiel 2,45 m	Löffelstiel 2,95 m	Löffelstiel 2,10 m	Löffelstiel 2,45 m	Löffelstiel 2,95 m
Planierschild hinten	15450 kg	15550 kg	15600 kg	15100 kg	15200 kg	15250 kg
Abstützung	15750 kg	15800 kg	15850 kg	15400 kg	15500 kg	15550 kg
Planierschild und abstützung	16300 kg	16350 kg	16400 kg	16000 kg	16050 kg	16100 kg

Grableistung WX148

VERSTELLAUSRÜSTUNG

MONOBLOCKAUSLEGER



	VERSTELLAUSRÜSTUNG			MONOBLOCKAUSLEGER		
	Löffelstiel 2,10 m	Löffelstiel 2,45 m	Löffelstiel 2,95 m	Löffelstiel 2,10 m	Löffelstiel 2,45 m	Löffelstiel 2,95 m
A Max. Grabtiefe	8400 mm	8800 mm	9300 mm	8200 mm	8500 mm	9000 mm
B Max. Reichweite auf Bodenhöhe	8300 mm	8600 mm	9100 mm	8000 mm	8300 mm	8800 mm
C Max. Grabtiefe	4900 mm	5200 mm	5700 mm	4900 mm	5300 mm	5800 mm
C' Grabtiefe bei gerader Sohle	4800 mm	5100 mm	5600 mm	4700 mm	5100 mm	5600 mm
D Max. Reichhöhe	9600 mm	9900 mm	10300 mm	8600 mm	8800 mm	9200 mm
E Minimaler Schwenkradius	2450 mm	2600 mm	3000 mm	2750 mm	2800 mm	3050 mm
F Maximale Auskipphöhe	7100 mm	7400 mm	7900 mm	6200 mm	6400 mm	6800 mm
G Schwenkradius bei maximaler Höhe	2390 mm	2580 mm	2810 mm	3755 mm	4025 mm	4390 mm
H Maximale Auskipphöhe Stiel voll eingefahren	3500 mm	3200 mm	2900 mm	2900 mm	2600 mm	2100 mm

Grabkräfte - ISO WX148

Löffelstiel 2,10 m Löffelstiel 2,45 m Löffelstiel 2,95 m

Losbrechkraft, Löffelstiel	74,3 kN	66,9 kN	59,5 kN
- mit Power Boost	80,9 kN	72,9 kN	64,8 kN
Losbrechkraft, Tieföffel	91,3 kN	91,3 kN	91,3 kN
- mit Power Boost	99,5 kN	99,5 kN	99,5 kN

Tragfähigkeit WX148

MONOBLOCKAUSLEGER - LÖFFELSTIEL 2,10 m

PLANIERSCHILD, HINTEN - ANGEHOSEN

Gerade 360°	AUSLADUNG					MAX. Reichweite	m	
	3,0 m	4,5 m	6,0 m					
+7,5 m						3,5*	3,5*	3,7
+6,0 m		4,0*	3,8			2,9*	2,8	5,4
+4,5 m		4,4*	3,7	3,6	2,4	2,7*	2,2	6,4
+3,0 m		5,3*	3,5	3,5	2,3	2,8*	1,9	6,8
+1,5 m		5,9*	5,4	5,0	3,1	3,3	2,1	6,7
0 m		5,9*	5,4	5,0	3,1	3,3	2,1	6,7
-1,5 m		8,2*	5,5	5,0	3,1	3,3	2,1	6,1
-3,0 m		6,1*	5,6	4,3*	3,2			4,9

PLANIERSCHILD, VORN UND HINTERE ABSTÜTZUNG - ABGESENKT

Gerade 360°	AUSLADUNG					MAX. Reichweite	m	
	3,0 m	4,5 m	6,0 m					
+7,5 m						3,5*	3,5*	3,7
+6,0 m		4,0*	4,0*			2,9*	2,9*	5,4
+4,5 m		4,4*	4,4*	3,9*	3,9*	2,7*	2,7*	6,4
+3,0 m		5,3*	5,3*	4,2*	4,1	2,8*	2,8*	6,8
+1,5 m		6,0*	6,0*	4,5*	4,0	3,0*	3,0*	7,0
0 m		5,9*	5,9*	6,2*	5,9	4,5*	3,9	6,7
-1,5 m		8,2*	8,2*	5,8*	5,8*	4,0*	3,9	6,1
-3,0 m		6,1*	6,1*	4,3*	4,3*			4,9

MONOBLOCKAUSLEGER - LÖFFELSTIEL 2,45 m

PLANIERSCHILD, HINTEN - ANGEHOSEN

Gerade 360°	AUSLADUNG					MAX. Reichweite	m	
	3,0 m	4,5 m	6,0 m					
+7,5 m						2,8*	2,8*	4,3
+6,0 m		3,7*	3,7*			2,4*	2,4*	5,9
+4,5 m		4,1*	3,7	3,6	2,4	2,3*	2,0	6,7
+3,0 m	7,6*	6,3	5,0*	3,5	3,5	2,3	1,7	7,2
+1,5 m		5,2	3,2	3,4	2,2	2,4*	1,6	7,3
0 m	6,2*	5,4	5,0	3,0	3,3	2,1	2,6	7,1
-1,5 m	8,6*	5,4	4,9	3,0	3,3	2,1	3,0	6,5
-3,0 m	6,7*	5,5	4,7*	3,1				5,4

PLANIERSCHILD, VORN UND HINTERE ABSTÜTZUNG - ABGESENKT

Gerade 360°	AUSLADUNG					MAX. Reichweite	m	
	3,0 m	4,5 m	6,0 m					
+7,5 m						2,8*	2,8*	4,3
+6,0 m		3,7*	3,7*			2,4*	2,4*	5,9
+4,5 m		4,1*	4,1*	3,7*	3,7*	2,3*	2,3*	6,7
+3,0 m	7,6*	7,6*	5,0*	5,0*	4,0*	4,0*	2,3*	7,2
+1,5 m		5,8*	5,8*	4,3*	3,9	2,4*	2,4*	7,3
0 m	6,2*	6,2*	6,2*	5,9	4,5*	3,9	2,8*	7,1
-1,5 m	8,6*	8,6*	5,9*	5,8	4,2*	3,8	3,5*	6,5
-3,0 m	6,7*	6,7*	4,7*	4,7*				5,4

MONOBLOCKAUSLEGER - LÖFFELSTIEL 2,95 m

PLANIERSCHILD, HINTEN - ANGEHOSEN

Gerade 360°	AUSLADUNG					MAX. Reichweite	m	
	3,0 m	4,5 m	6,0 m	7,5 m				
+7,5 m						2,3*	2,3*	5,1
+6,0 m				3,0*	2,5			6,5
+4,5 m		3,6*	3,6*	3,3*	2,4			7,3
+3,0 m	6,5*	6,5	4,5*	3,5	3,5	2,3	1,9*	7,7
+1,5 m		5,2	3,2	3,4	2,2	2,4	1,5	7,8
0 m	6,4*	5,3	4,9	3,0	3,3	2,1	2,3	7,6
-1,5 m	9,0*	5,3	4,9	2,9	3,2	2,0	2,6	7,0
-3,0 m	7,5*	5,4	4,9	3,0	3,3	2,0		6,0

PLANIERSCHILD, VORN UND HINTERE ABSTÜTZUNG - ABGESENKT

Gerade 360°	AUSLADUNG					MAX. Reichweite	m	
	3,0 m	4,5 m	6,0 m	7,5 m				
+7,5 m						2,3*	2,3*	5,1
+6,0 m				3,0*	3,0*			6,5
+4,5 m		3,6*	3,6*	3,3*	3,3*			7,3
+3,0 m	6,5*	6,5*	4,5*	4,5*	3,7*	3,7*	2,6*	7,7
+1,5 m		5,5*	5,5*	4,1*	3,9	3,2*	2,8	7,8
0 m	6,4*	6,4*	6,0*	5,9	4,4*	3,8	2,7*	7,6
-1,5 m	9,0*	9,0*	6,0*	5,8	4,3*	3,8	2,8*	7,0
-3,0 m	7,5*	7,5*	5,1*	5,1*	3,4*	3,4*		6,0

PLANIERSCHILD, HINTEN - ABGESENKT

Gerade 360°	AUSLADUNG					MAX. Reichweite	m	
	3,0 m	4,5 m	6,0 m					
+7,5 m						3,5*	3,5*	3,7
+6,0 m		4,0*	4,0*			2,9*	2,9*	5,4
+4,5 m		4,4*	4,2	3,9*	2,7	2,7*	2,4	6,4
+3,0 m		5,3*	3,9	4,2*	2,6	2,8*	2,1	6,8
+1,5 m		6,0*	3,7	4,5*	2,5	3,0*	2,0	7,0
0 m	5,9*	5,9*	6,2*	3,6	4,5*	2,4	3,5*	6,7
-1,5 m	8,2*	6,5	5,8*	3,5	4,0*	2,4	3,9*	6,1
-3,0 m	6,1*	6,1*	4,3*	3,6				4,9

PLANIERSCHILD, HINTEN - ABGESENKT

Gerade 360°	AUSLADUNG					MAX. Reichweite	m	
	3,0 m	4,5 m	6,0 m					
+7,5 m						2,8*	2,8*	4,3
+6,0 m		3,7*	3,7*			2,4*	2,4*	5,9
+4,5 m		4,1*	4,1*	3,7*	2,7	2,3*	2,2	6,7
+3,0 m	7,6*	7,3	5,0*	4,0	4,0*	2,6	2,3*	7,2
+1,5 m		5,8*	3,7	4,3*	2,5	2,4*	1,9	7,3
0 m	6,2*	6,2*	6,2*	3,5	4,5*	2,4	2,8*	7,1
-1,5 m	8,6*	6,4	5,9*	3,5	4,2*	2,4	3,5*	6,5
-3,0 m	6,7*	6,5	4,7*	3,5				5,4

PLANIERSCHILD, HINTEN - ABGESENKT

Gerade 360°	AUSLADUNG					MAX. Reichweite	m	
	3,0 m	4,5 m	6,0 m					
+7,5 m						2,8*	2,8*	4,3
+6,0 m		3,7*	3,7*			2,4*	2,4*	5,9
+4,5 m		4,1*	4,1*	3,7*	2,7	2,3*	2,2	6,7
+3,0 m	7,6*	7,3	5,0*	4,0	4,0*	2,6	2,3*	7,2
+1,5 m		5,8*	3,7	4,3*	2,5	2,4*	1,9	7,3
0 m	6,2*	6,2*	6,2*	3,5	4,5*	2,4	2,8*	7,1
-1,5 m	8,6*	6,4	5,9*	3,5	4,2*	2,4	3,5*	6,5
-3,0 m	6,7*	6,5	4,7*	3,5				5,4

PLANIERSCHILD, HINTEN - ABGESENKT

Gerade 360°	AUSLADUNG					MAX. Reichweite	m	
	3,0 m	4,5 m	6,0 m	7,5 m				
+7,5 m						2,3*	2,3*	5,1
+6,0 m				3,0*	2,8			6,5
+4,5 m		3,6*	3,6*	3,3*	2,7			7,3
+3,0 m	6,5*	6,5*	4,5*	4,0	3,7*	2,6	2,6*	7,7
+1,5 m		5,5*	3,7	4,1*	2,5	3,2*	1,8	7,8
0 m	6,4*	6,3	6,0*	3,5	4,4*	2,4	2,7*	7,6
-1,5 m	9,0*	6,3	6,0*	3,4	4,3*	2,3	2,8*	7,0
-3,0 m	7,5*	6,4	5,1*	3,4	3,4*	2,4		6,0

PLANIERSCHILD, HINTEN - ABGESENKT

Gerade 360°	AUSLADUNG					MAX. Reichweite	m	
	3,0 m	4,5 m	6,0 m	7,5 m				
+7,5 m						2,3*	2,3*	5,1
+6,0 m				3,0*	2,8			6,5
+4,5 m		3,6*	3,6*	3,3*	2,7			7,3
+3,0 m	6,5*	6,5*	4,5*	4,0	3,7*	2,6	2,6*	7,7
+1,5 m		5,5*	3,7	4,1*	2,5	3,2*	1,8	7,8
0 m	6,4*	6,3	6,0*	3,5	4,4*	2,4	2,7*	7,6
-1,5 m	9,0*	6,3	6,0*	3,4	4,3*	2,3	2,8*	7,0
-3,0 m	7,5*	6,4	5,1*	3,4	3,4*	2,4		6,0

Alle Angaben in Tonnen ohne Tieflöffel. Traglastangaben gemäß ISO 10567 für Gerät ohne Tieflöffel. Die angegebenen Werte entsprechen 87% der hydraulischen Leistung oder 75% der statischen Kipplast. Werte mit Sternchen (*) sind durch das hydraulische System begrenzt.

Tragfähigkeit WX148

VERSTELLAUSRÜSTUNG - LÖFFELSTIEL 2,10 m

PLANIERSCHILD, HINTEN - ANGEHOHEN

Gerade	AUSLADUNG									
	3,0 m		4,5 m		6,0 m		MAX. Reichweite		m	
+7,5 m							4,1*	4,1*	4,2	
+6,0 m			4,5*	3,8			3,3*	2,5	5,8	
+4,5 m	6,6*	6,6*	4,9*	3,8	3,7	2,4	3,0	2,0	6,7	
+3,0 m	7,6*	6,4*	5,4	3,7	3,6*	2,4	2,7	1,7	7,1	
+1,5 m	8,7*	6,3	5,3	3,7	3,6	2,3	2,6	1,7	7,2	
0 m	9,8*	6,3	5,4*	3,6	3,4	2,2	2,7	1,7	7,0	
-1,5 m	10,1*	6,1	5,3	3,3	3,4	2,1	3,0	1,9	6,4	
-3,0 m	9,4*	5,9	4,8*	3,2			4,2*	3,0	4,8	

PLANIERSCHILD, VORN UND HINTERE ABSTÜTZUNG - ABGESENKT

Gerade	AUSLADUNG									
	3,0 m		4,5 m		6,0 m		MAX. Reichweite		m	
+7,5 m							4,1*	4,1*	4,2	
+6,0 m			4,5*	4,5*			3,3*	3,3*	5,8	
+4,5 m	6,6*	6,6*	4,9*	4,9*	4,1*	4,1*	3,1*	3,1*	6,7	
+3,0 m	7,6*	7,6*	5,6*	5,6*	4,3*	4,1	3,1*	3,1	7,1	
+1,5 m	8,7*	8,7*	6,1*	6,0	4,5*	4,1	3,3*	3,0	7,2	
0 m	9,8*	9,8*	6,2*	6,1*	4,5*	4,0	3,5*	3,1	7,0	
-1,5 m	10,1*	10,1*	6,4*	6,2	4,1*	3,9	3,2*	3,2*	6,4	
-3,0 m	9,4*	9,4*	4,8*	4,8*			4,2*	4,2*	4,8	

VERSTELLAUSRÜSTUNG - LÖFFELSTIEL 2,45 m

PLANIERSCHILD, HINTEN - ANGEHOHEN

Gerade	AUSLADUNG											
	3,0 m		4,5 m		6,0 m		7,5 m		MAX. Reichweite		m	
+7,5 m			3,9*	3,8					3,3*	3,3*	4,7	
+6,0 m			4,2*	3,9	3,5*	2,4			2,8*	2,2	6,2	
+4,5 m	4,8*	4,8*	4,6*	3,8	3,6	2,5			2,6*	1,8	7,0	
+3,0 m	7,5*	6,4	5,3*	3,7	3,6	2,4			2,5	1,6	7,5	
+1,5 m	8,6*	6,3	5,3	3,6	3,6	2,4	2,4	1,5	2,4	1,5	7,6	
0 m	9,6*	6,4	5,3	3,6	3,5	2,2			2,5	1,6	7,3	
-1,5 m	10,0*	6,1	5,3	3,3	3,3	2,1			2,8	1,7	6,8	
-3,0 m	10,1*	6,0	5,1	3,2					3,5*	2,4	5,4	

PLANIERSCHILD, VORN UND HINTERE ABSTÜTZUNG - ABGESENKT

Gerade	AUSLADUNG											
	3,0 m		4,5 m		6,0 m		7,5 m		MAX. Reichweite		m	
+7,5 m			3,9*	3,9*					3,3*	3,3*	4,7	
+6,0 m			4,2*	4,2*	3,5*	3,5*			2,8*	2,8*	6,2	
+4,5 m	4,8*	4,8*	4,6*	4,6*	3,9*	3,9*			2,6*	2,6*	7,0	
+3,0 m	7,5*	7,5*	5,3*	5,3*	4,1*	4,1			2,6*	2,6*	7,5	
+1,5 m	8,6*	8,6*	6,0*	6,0*	4,4*	4,0	3,2*	2,8	2,7*	2,7*	7,6	
0 m	9,6*	9,6*	6,1*	6,0*	4,4*	4,0			3,0*	2,9	7,3	
-1,5 m	10,0*	10,0*	6,2*	6,2	4,4*	3,9			3,1*	3,1*	6,8	
-3,0 m	10,1*	10,1*	5,6*	5,6*					3,5*	3,5*	5,4	

VERSTELLAUSRÜSTUNG - LÖFFELSTIEL 2,95 m

PLANIERSCHILD, HINTEN - ANGEHOHEN

Gerade	AUSLADUNG											
	3,0 m		4,5 m		6,0 m		7,5 m		MAX. Reichweite		m	
+9,0 m	4,1*	4,1*							4,0*	4,0*	3,1	
+7,5 m			3,8*	3,8*					2,7*	2,7*	5,5	
+6,0 m			3,6*	3,6*	3,5*	2,5			2,3*	1,9	6,8	
+4,5 m			3,9*	3,8	3,6*	2,5	2,4*	1,6	2,2*	1,6	7,6	
+3,0 m	6,4*	6,4*	5,0*	3,7*	3,6	2,5	2,5	1,6	2,2*	1,4	8,0	
+1,5 m	8,2*	6,2	5,2	3,5	3,5*	2,4	2,5	1,6	2,2	1,4	8,1	
0 m	9,2*	6,2	5,2	3,6	3,5	2,3	2,4	1,5	2,2	1,4	7,9	
-1,5 m	9,7*	6,1	5,4	3,4	3,4	2,1			2,4	1,5	7,3	
-3,0 m	10,3*	6,0	5,2	3,2	3,3	2,0			2,9*	1,9	6,3	

PLANIERSCHILD, VORN UND HINTERE ABSTÜTZUNG - ABGESENKT

Gerade	AUSLADUNG											
	3,0 m		4,5 m		6,0 m		7,5 m		MAX. Reichweite		m	
+9,0 m	4,1*	4,1*							4,0*	4,0*	3,1	
+7,5 m			3,8*	3,8*					2,7*	2,7*	5,5	
+6,0 m			3,6*	3,6*	3,5*	3,5*			2,3*	2,3*	6,8	
+4,5 m			3,9*	3,9*	3,6*	3,6*	2,4*	2,4*	2,2*	2,2*	7,6	
+3,0 m	6,4*	6,4*	5,0*	3,7*	3,6*	3,6*	3,3*	2,9	2,2*	2,2*	8,0	
+1,5 m	8,2*	8,2*	5,7*	3,7*	4,2*	4,0*	3,4*	2,9	2,3*	2,3*	8,1	
0 m	9,2*	9,2*	6,0*	5,9	4,3*	4,0	3,3*	2,8	2,5*	2,5*	7,9	
-1,5 m	9,7*	9,7*	6,1*	6,0*	4,5*	3,9			2,9*	2,9	7,3	
-3,0 m	10,3*	10,3*	6,2*	6,1	3,4*	3,4*			2,9*	2,9*	6,3	

PLANIERSCHILD, HINTEN - ABGESENKT

Gerade	AUSLADUNG									
	3,0 m		4,5 m		6,0 m		MAX. Reichweite		m	
+7,5 m							4,1*	4,1	4,2	
+6,0 m			4,5*	4,3			3,3*	2,8	5,8	
+4,5 m	6,6*	6,6*	4,9*	4,2	4,1*	2,7	3,1*	2,2	6,7	
+3,0 m	7,6*	7,3	5,6*	4,1	4,3*	2,7	3,1*	2,0	7,1	
+1,5 m	8,7*	7,2*	6,1*	4,1	4,5*	2,6	3,3*	1,9	7,2	
0 m	9,8*	7,4	6,2*	4,1	4,5*	2,5	3,5*	2,0	7,0	
-1,5 m	10,1*	7,2	6,4*	3,8	4,1*	2,4	3,2*	2,2	6,4	
-3,0 m	9,4*	7,0	4,8*	3,7			4,2*	3,4	4,8	

PLANIERSCHILD, HINTEN - ABGESENKT

Gerade	AUSLADUNG											
	3,0 m		4,5 m		6,0 m		7,5 m		MAX. Reichweite		m	
+7,5 m			3,9*	3,9*					3,3*	3,3*	4,7	
+6,0 m			4,2*	4,2*	3,5*	2,7			2,8*	2,5	6,2	
+4,5 m	4,8*	4,8*	4,6*	4,2	3,9*	2,8			2,6*	2,0	7,0	
+3,0 m	7,5*	7,3	5,3*	4,1	4,1*	2,8			2,6*	1,8	7,5	
+1,5 m	8,6*	7,2	6,0*	4,0	4,4*	2,7	3,2*	1,8	2,7*	1,7	7,6	
0 m	9,6*	7,2	6,1*	4,1	4,4*	2,5			3,0*	1,8	7,3	
-1,5 m	10,0*	7,1	6,2*	3,8	4,4*	2,4			3,1*	2,0	6,8	
-3,0 m	10,1*	7,0	5,6*	3,7					3,5*	2,8	5,4	

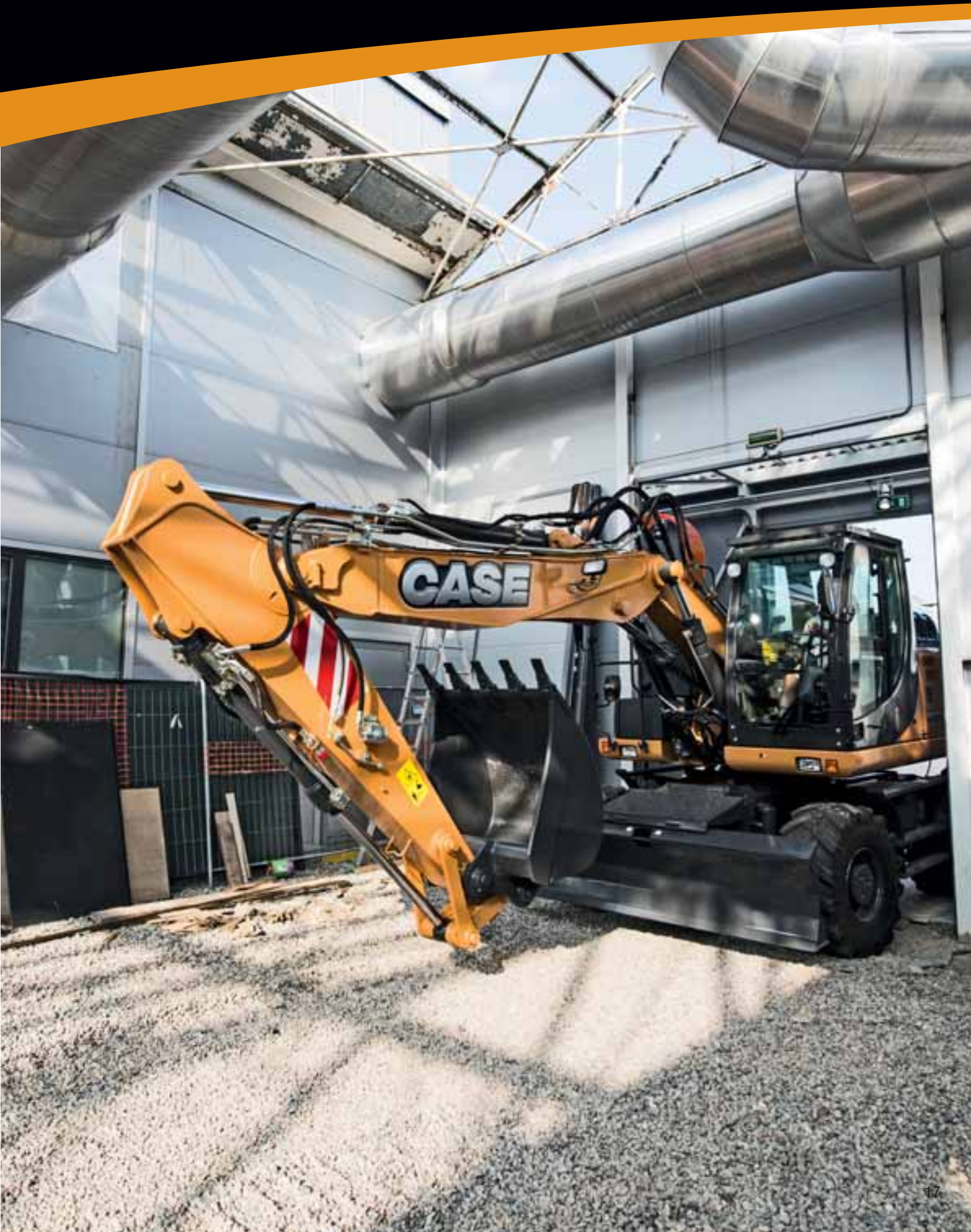
PLANIERSCHILD, HINTEN - ABGESENKT

Gerade	AUSLADUNG											
	3,0 m		4,5 m		6,0 m		7,5 m		MAX. Reichweite		m	
+9,0 m	4,1*	4,1*							4,0*	4,0*	3,1	
+7,5 m			3,8*	3,8*					2,7*	2,7*	5,5	
+6,0 m			3,6*	3,6*	3,5*	2,8			2,3*	2,2	6,8	
+4,5 m			3,9*	3,9*	3,6*	2,8	2,4*	1,8	2,2*	1,8	7,6	
+3,0 m	6,4*	6,4*	5,0*	4,1	3,9*	2,7	3,3*	1,8	2,2*	1,6	8,0	
+1,5 m	8,2*	7,1	5,7*	4,0	4,2*	2,7	3,4*	1,8	2,3*	1,6	8,1	
0 m	9,2*	7,1	6,0*	4,0	4,3*	2,6	3,3*	1,7	2,5*	1,6	7,9	
-1,5 m	9,7*	7,1	6,1*	3,9	4,5*	2,4			2,9*	1,8	7,3	
-3,0 m	10,3*	7,1	6,2*	3,7	3,4*	2,4			2,9*	2,2	6,3	

Alle Angaben in Tonnen ohne Tiefelöffel. Traglastangaben gemäß ISO 10567 für Gerät ohne Tiefelöffel. Die angegebenen Werte entsprechen 87% der hydraulischen Leistung oder 75% der statischen Kipplast. Werte mit Sternchen (*) sind durch das hydraulische System begrenzt.

MOBILBAGGER

WX168



Technische Daten WX168

Motor

Nennleistung (ISO 14396/ECE R120) _____ 105 kW / 143 PS
Nendrehzahl _____ 2000 U/min
Hersteller und Modell _____ F4GE9684D J602
Abgasstufe 3a
Typ _____ Diesel, elektronisches Commonrail-System,
Direkteinspritzung
Hubraum _____ 6.7 l
Anzahl Zylinder _____ 6
Bohrung x Hub _____ 104 x 132 mm
Max. Drehmoment bei 1200 U/min _____ 575 Nm

Elektrisches system

Bordnetzspannung _____ 24 V
Batterien _____ 2 x 12 V
Kapazität _____ je 100 Ah
Lichtmaschine _____ 70 A
Anlasser _____ 4 kW

Fahrtrieb

	km/h	km/h
Straßenfahrt	20	35
Gelände	5	8
Kriechgang	2.5	2.5
Max. Zugkraft(Gelände)	92 kN	

Powershift-Lamellen-Getriebe, unter Last schaltbar
Automatischer oder manueller Gangwechsel
Fahrmodus wird automatisch ausgelöst, wenn das Fahrpedal betätigt

Hydrauliksystem

2 x Hauptpumpen _ 3 Axialkolbenpumpen mit variabler Fördermenge
Maximale Fördermenge _____ 360 l/min (2 x 144 + 72)
Greiferdreh-Zusatzkreislauf, optional (Ein/Aus) _____ 22 l/min
Greiferdreh-Zusatzkreislauf, optional (proportional) _____ 80 l/min
Ausrüstung/Fahrtrieb _____ 340/370 bar
Kraftverstärker PowerBoost _____ 370 bar
Schwenkwerk _____ 370/390 bar
Vorsteuerpumpe _____ 45 bar
Hubzylinder, Monoblockausleger _____ 110 x 1170 mm
Hubzylinder, Verstellauslege _____ 110 x 1020 mm
Stielzylinder _____ 115 x 1290 mm
Löffelzylinder _____ 100 x 1025 mm
Verstellzylinder _____ 155 x 745 mm
Elektrohydraulische Vorsteuerung
3-Pumpenhydraulik mit zwei Hauptpumpen und separater Schwenkpumpe
8 vorwählbare Leistungsstufen mit permanentem Powerboost beim Hebeeinsatz: Low idle, Lift 1, Lift 2, Eco 1, Eco 2, Eco 3, Heavy, Roadtravel
Feinplaniermodus für weiche Arbeitsbewegungen.
Zylinder-Endlagendämpfung
Automatische Leistungssteigerung im Fahrbetrieb

Schwenkwerk

Drehgeschwindigkeit _____ 8,6 U/min
Drehmoment (SAE J1371) _____ 42,4 kNm
Der Schwenkantrieb wird über einen geschlossenen Hydraulikkreislauf mit mechanischem Reduziergetriebe und automatischer Haltebremse betrieben. Die hydrostatische Schwenkbremse ist in 3 Abstufungen einstellbar

Bremsanlage

Betriebsbremse: spielfreie Lamellenbremse im Ölbad, in allen vier Radnaben
Haltebremse: wirkt auf Betriebsbremse und sperrt vordere Pendelachse
Feststellbremse: Federdruckbremse, mechanisch auf Getriebe wirkend
Notbremseigenschaften: Zweikreisbremsanlage, automatische Auslösung der Feststellbremse bei Motorabschaltung.

Lenkung

Typ _____ ORBITROL mit Sicherheitsventil
Pumpe _____ Zahnradpumpe
Lenkzylinder _____ beidseitig wirkend, in die Achse integrier

Bereifung

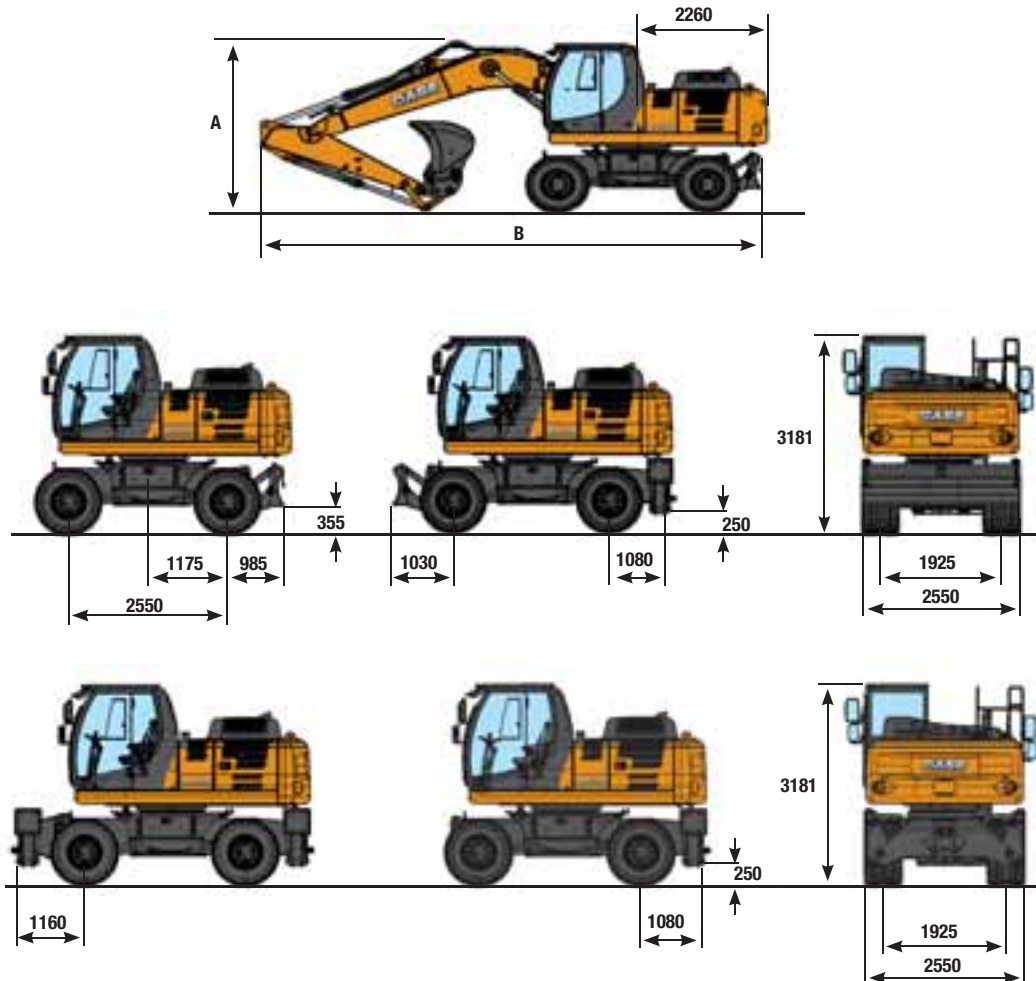
Zwillingsreifen _____ 10.00-20/80-22.5
Einzelreifen _____ 18R 19.5, 600/40-22.5
Reifenangebot kann durch länderspezifische Zulassungen eingeschränkt werden

Füllmengen

Motoröl _____ 15 l
Kühlsystem _____ 22 l
Kraftstofftank _____ 274 l
Hydrauliksystem (inkl. Tank) _____ 215 l monoblockausleger
230 l verstellausrüstung

Abmessungen WX168

mit zwillingssreifen 10.00 - 20



	VERSTELLAUSRÜSTUNG			MONOBLOCKAUSLEGER		
	Löffelstiel 2,20 m	Löffelstiel 2,60 m	Löffelstiel 3,10 m	Löffelstiel 2,20 m	Löffelstiel 2,60 m	Löffelstiel 3,10 m
A	2870 mm	2825 mm	3315 mm	3110 mm	3075 mm	3730 mm
B mit planierschild hinten	8670 mm	8600 mm	8585 mm	8635 mm	8575 mm	8575 mm
B mit abstützung hinten	8730 mm	8660 mm	8645 mm	8695 mm	8635 mm	8635 mm

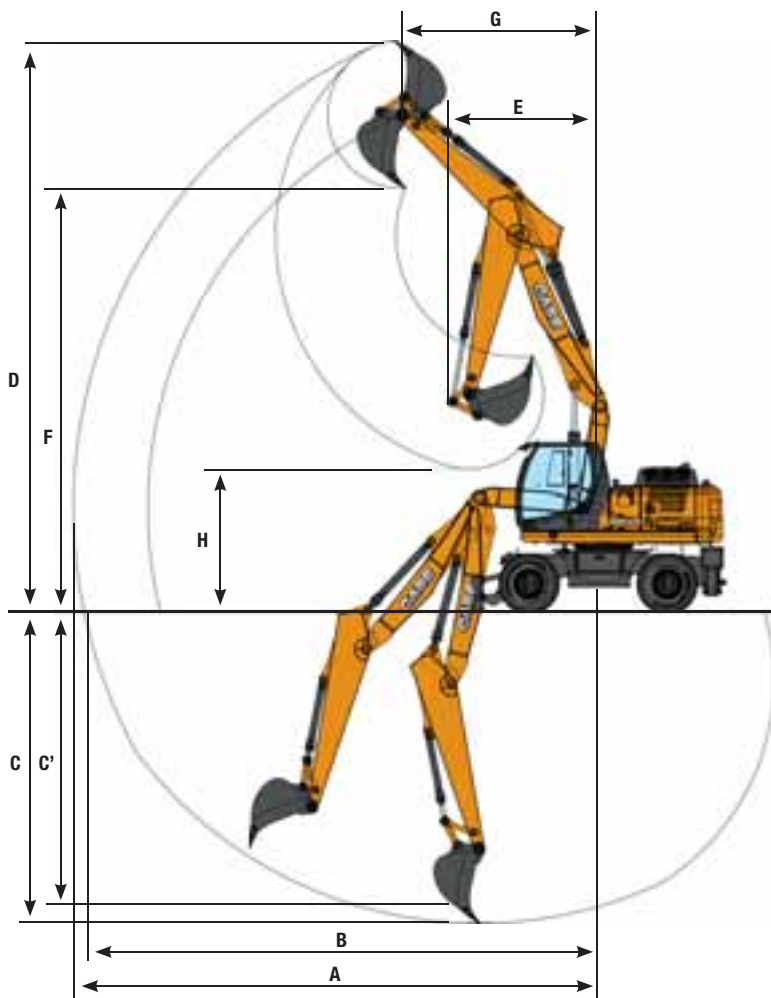
Max. einsatzgewicht WX168

Spurbreite 2,55 m, 480 Kg Löffelgewicht, Schnellwechslergewicht 250 Kg (10.00-20)

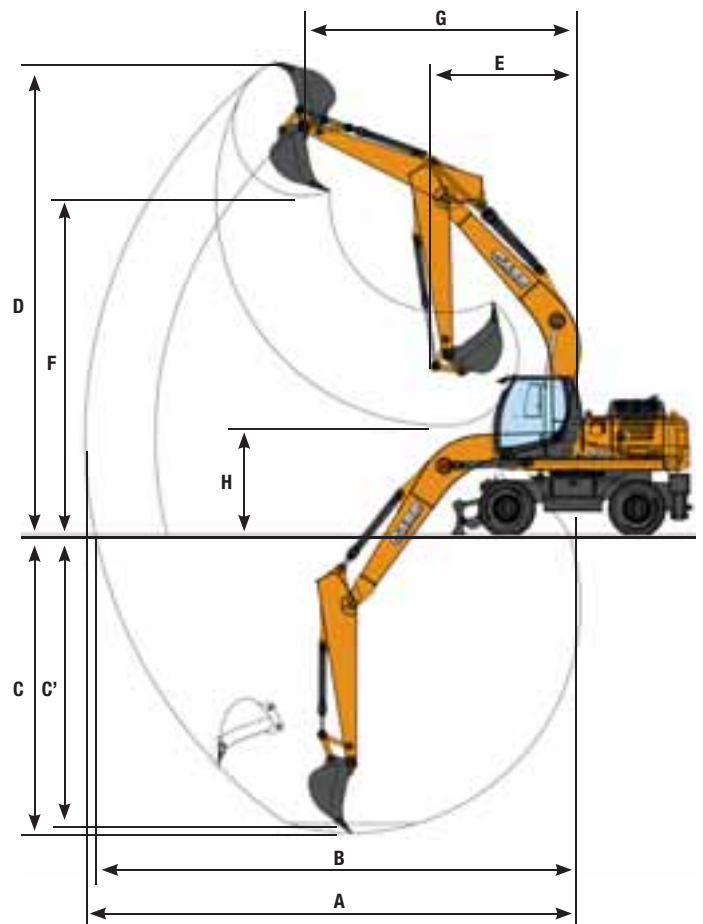
	VERSTELLAUSRÜSTUNG			MONOBLOCKAUSLEGER		
	Löffelstiel 2,20 m	Löffelstiel 2,60 m	Löffelstiel 3,10 m	Löffelstiel 2,20 m	Löffelstiel 2,60 m	Löffelstiel 3,10 m
Planierschild hinten	17100 kg	17150 kg	17220 kg	16950 kg	17000 kg	17070 kg
Abstützung	17400 kg	17450 kg	17520 kg	17250 kg	17300 kg	17370 kg
Planierschild und abstützung	18000 kg	18050 kg	18120 kg	17850 kg	17900 kg	17970 kg
Abstützung hinten und vorn	18400 kg	18450 kg	18520 kg	18250 kg	18300 kg	18370 kg

Grableistung WX168

VERSTELLAUSRÜSTUNG



MONOBLOCKAUSLEGER



	VERSTELLAUSRÜSTUNG			MONOBLOCKAUSLEGER		
	Löffelstiel 2,20 m	Löffelstiel 2,60 m	Löffelstiel 3,10 m	Löffelstiel 2,20 m	Löffelstiel 2,60 m	Löffelstiel 3,10 m
A Max. Grabtiefe	8950 mm	9290 mm	9780 mm	8840 mm	9150 mm	9630 mm
B Max. Reichweite auf Bodenhöhe	8730 mm	9080 mm	9580 mm	8620 mm	8940 mm	9430 mm
C Max. Grabtiefe	4910 mm	5290 mm	5790 mm	4940 mm	5330 mm	5840 mm
C' Grabtiefe bei gerader Sohle	4800 mm	5180 mm	5690 mm	4710 mm	5120 mm	5660 mm
D Max. Reichhöhe	9970 mm	10190 mm	10580 mm	8900 mm	8980 mm	9270 mm
E Minimaler Schwenkradius	3060 mm	2810 mm	2870 mm	3340 mm	2950 mm	2860 mm
F Maximale Auskipphöhe	7220 mm	7450 mm	7840 mm	6280 mm	6370 mm	6650 mm
G Schwenkradius bei maximaler Höhe	3060 mm	3400 mm	3710 mm	4540 mm	4930 mm	4540 mm
H Maximale Auskipphöhe Stiel voll eingefahren	3660 mm	3130 mm	2630 mm	3070 mm	2640 mm	2140 mm

Grabkräfte - ISO WX168

	Löffelstiel 2,20 m	Löffelstiel 2,60 m	Löffelstiel 3,10 m
Losbrechkraft, Löffelstiel	83 kN	70 kN	61 kN
- mit Power Boost	90 kN	76 kN	67 kN
Losbrechkraft, Tieflöffel	113 kN	113 kN	113 kN
- mit Power Boost	123 kN	123 kN	123 kN

MOBILBAGGER

WX188



Technische Daten WX188

Motor

Nennleistung (ISO 14396/ECE R120) _____ 118 kW / 160 PS
 Nenndrehzahl _____ 2000 U/min
 Hersteller und Modell _____ F4GE9684E J607
 Abgasstufe 3a
 Typ _____ Diesel, elektronisches Commonrail-System,
 Direkteinspritzung
 Hubraum _____ 6.7 l
 Anzahl Zylinder _____ 6
 Bohrung x Hub _____ 104 x 132 mm
 Max. Drehmoment bei 1200 U/min _____ 670 Nm

Elektrisches system

Bordnetzspannung _____ 24 V
 Batterien _____ 2 x 12 V
 Kapazität _____ je 100 Ah
 Lichtmaschine _____ 70 A
 Anlasser _____ 4 kW

Fahrtrieb

	km/h	km/h
Straßenfahrt	20	35
Gelände	5	8
Kriechgang	2.5	2.5

Max. Zugkraft(Gelände) _____ 115 kN
 Powershift-Lamellen-Getriebe, unter Last schaltbar
 Automatischer oder manueller Gangwechsel
 Fahrmodus wird automatisch ausgelöst, wenn das Fahrpedal betätigt
 Optional: 2,75m breite Achsen, um eine größere Stabilität ohne
 Abstützung zu erlangen; die Verfügbarkeit hängt von lokalen
 Homologations Regelungen ab

Hydrauliksystem

2 x Hauptpumpen _ 3 Axialkolbenpumpen mit variabler Fördermenge
 Maximale Fördermenge _____ 389 l/min (2 x 144 + 101)
 Greiferdreh-Zusatzkreislauf, optional (Ein/Aus) _____ 22 l/min
 Greiferdreh-Zusatzkreislauf, optional (proportional) _____ 80 l/min
 Ausrüstung/Fahrtrieb _____ 340 / 370 bar
 Kraftverstärker PowerBoost _____ 370 bar
 Schwenkwerk _____ 360 / 390 bar
 Vorsteuerpumpe _____ 45 bar
 Hubzylinder, Monoblockausleger _____ 115 x 1170 mm
 Hubzylinder, Verstellausleger _____ 115 x 1020 mm
 Stielzylinder _____ 125 x 1290 mm
 Löffelzylinder _____ 105 x 1025 mm
 Verstellzylinder _____ 155 x 745 mm
 Elektrohydraulische Vorsteuerung
 3-Pumpenhydraulik mit zwei Hauptpumpen und separater
 Schwenkpumpe
 8 vorwählbare Leistungsstufen mit permanentem Powerboost
 beim Hebeeinsatz: Low idle, Lift 1, Lift 2, Eco 1, Eco 2, Eco 3, Heavy,

Roadtravel

Feinplaniermodus für weiche Arbeitsbewegungen.
 Zylinder-Endlagendämpfung
 Automatische Leistungssteigerung im Fahrbetrieb.

Schwenkwerk

Drehgeschwindigkeit _____ 9 rpm
 Drehmoment (SAE J1371) _____ 53 kNm
 Der Schwenkantrieb wird über einen geschlossenen
 Hydraulikkreislauf mit mechanischem Reduziergetriebe und
 automatischer Haltebremse betrieben. Die hydrostatische
 Schwenkbremse ist in 3 Abstufungen einstellbar.

Bremsanlage

Betriebsbremse: spielfreie Lamellenbremse im Ölbad, in allen vier
 Radnaben
 Haltebremse: wirkt auf Betriebsbremse und sperrt vordere
 Pendelachse
 Feststellbremse: Federdruckbremse, mechanisch auf Getriebe
 wirkend
 Notbremseigenschaften: Zweikreisbremsanlage, automatische
 Auslösung der Feststellbremse bei Motorabschaltung.

Lenkung

Typ _____ ORBITROL mit Sicherheitsventil
 Pumpe _____ Zahnradpumpe
 Lenkzylinder _____ beidseitig wirkend, in die Achse integriert

Bereifung

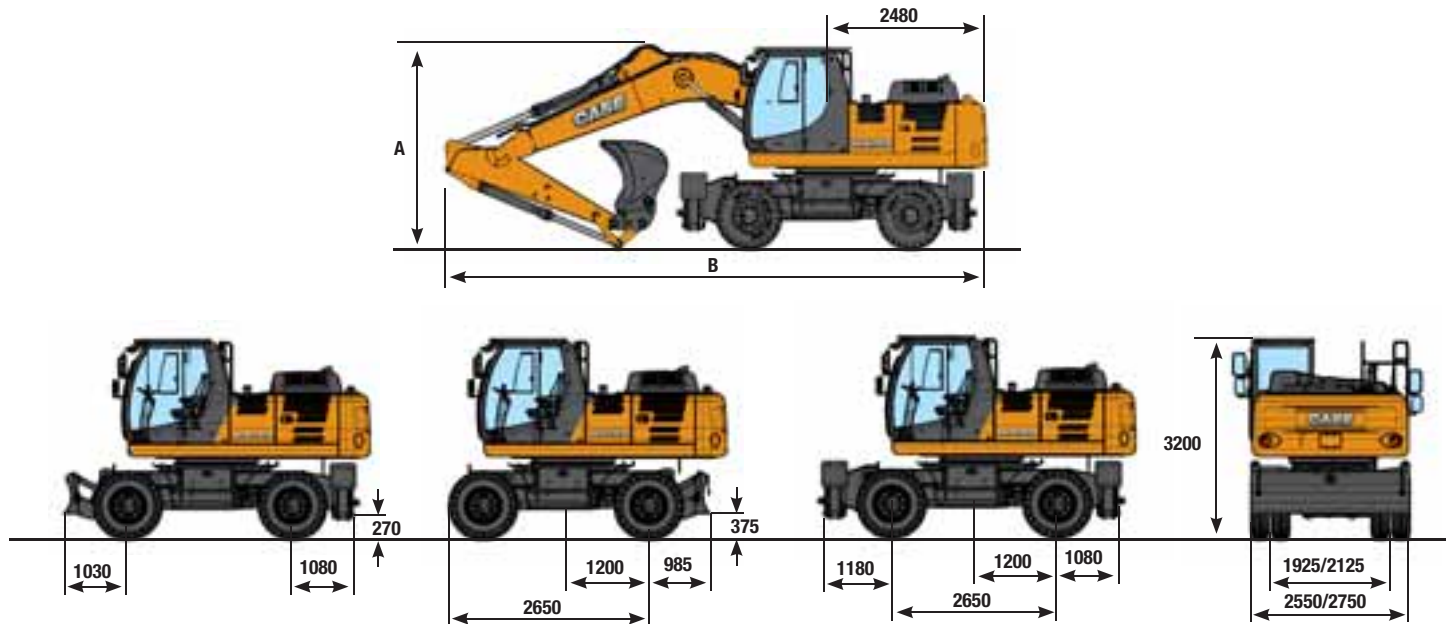
Zwillingreifen _____ 10.00-20, 11.00-20
 Einzelreifen _____ 18R 22.5, 600/40-22.5
 Reifenangebot kann durch länderspezifische Zulassungen
 eingeschränkt werden

Füllmengen

Motoröl _____ 15 l
 Kühlsystem _____ 22 l
 Kraftstofftank _____ 274 l
 Hydrauliksystem (inkl. Tank) _____ 235 l monoblockausleger
 250 l verstellausrüstung

Abmessungen WX188

mit zwillingssreifen 10.00 - 20



	VERSTELLAUSRÜSTUNG			MONOBLOCKAUSLEGER		
	Löffelstiel 2,20 m	Löffelstiel 2,60 m	Löffelstiel 3,10 m	Löffelstiel 2,20 m	Löffelstiel 2,60 m	Löffelstiel 3,10 m
A	2880 mm	2830 mm	3490 mm	3120 mm	3200 mm	3800 mm
B mit planierschild hinten	8920 mm	8845 mm	8835 mm	8890 mm	8810 mm	8820 mm
B mit abstützung hinten	8920 mm	8845 mm	8835 mm	8895 mm	8810 mm	8820 mm

Max. einsetzungsgewicht WX188

Spurbreite 2,55 m, 610 Kg Löffelgewicht, Schnellwechslergewicht 250 Kg (10.00-20)

	VERSTELLAUSRÜSTUNG			MONOBLOCKAUSLEGER		
	Löffelstiel 2,20 m	Löffelstiel 2,60 m	Löffelstiel 3,10 m	Löffelstiel 2,20 m	Löffelstiel 2,60 m	Löffelstiel 3,10 m
Planierschild hinten	18550 kg	18600 kg	18700 kg	18150 kg	18200 kg	18300 kg
Abstützung	18950 kg	19000 kg	19100 kg	18550 kg	18600 kg	18700 kg
Planierschild und abstützung	19500 kg	19550 kg	19650 kg	19150 kg	19200 kg	19300 kg
Abstützung hinten und vorn	20000 kg	20050 kg	20150 kg	19650 kg	19700 kg	19800 kg

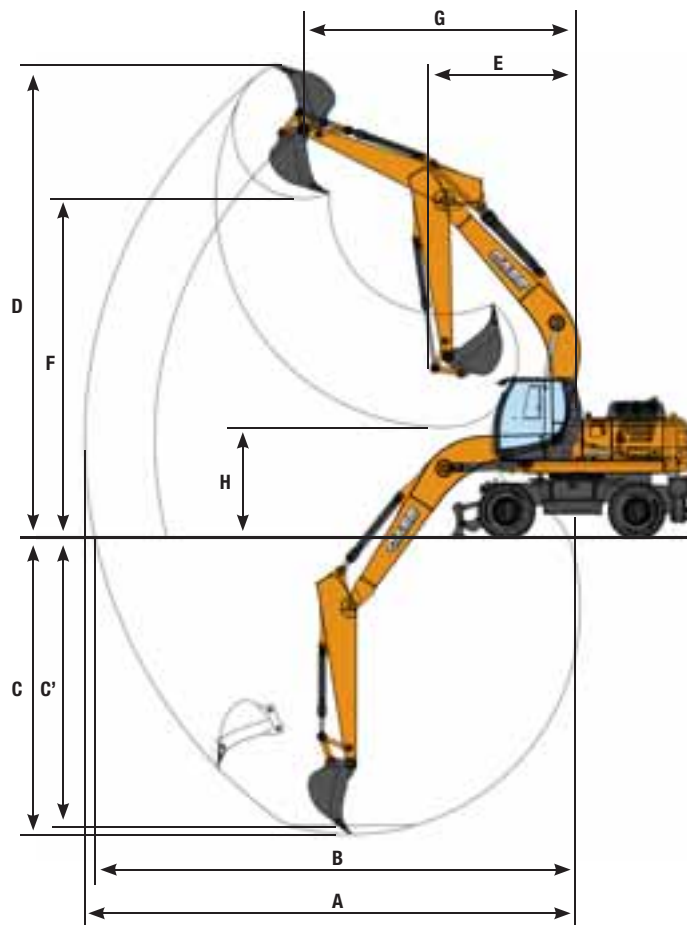
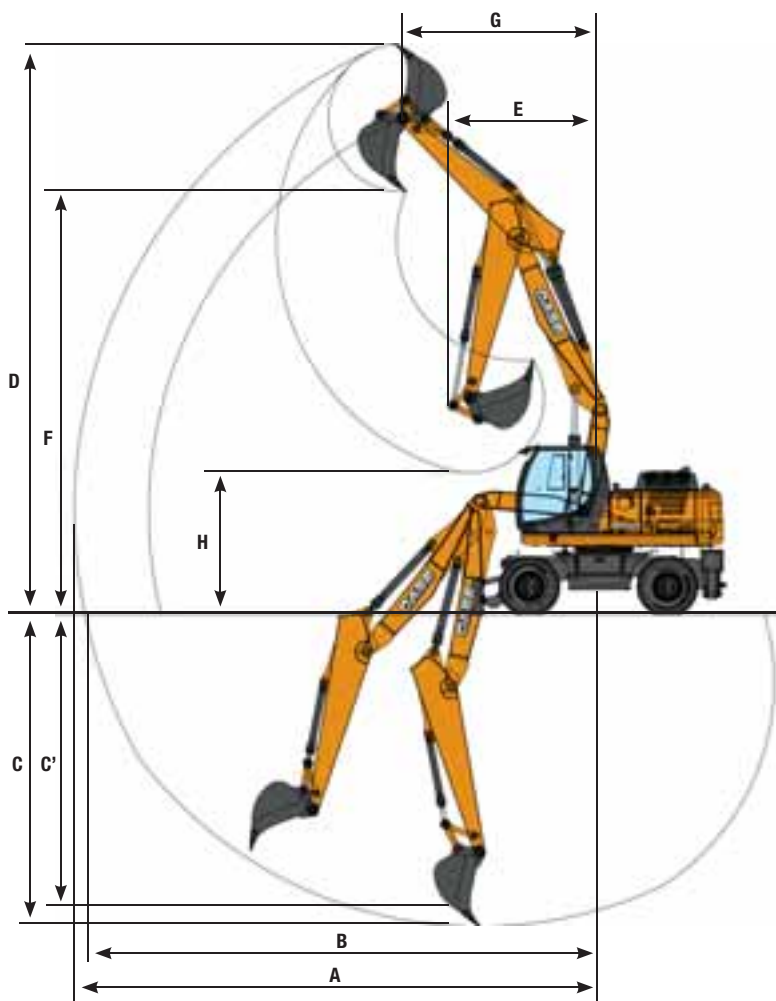
Spurbreite 2,75 m, 610 Kg Löffelgewicht, Schnellwechslergewicht 250 Kg (11.00-20)

	VERSTELLAUSRÜSTUNG			MONOBLOCKAUSLEGER		
	Löffelstiel 2,20 m	Löffelstiel 2,60 m	Löffelstiel 3,10 m	Löffelstiel 2,20 m	Löffelstiel 2,60 m	Löffelstiel 3,10 m
Planierschild hinten	18650 kg	18700 kg	18800 kg	18250 kg	18300 kg	18400 kg
Abstützung	19050 kg	19100 kg	19200 kg	18650 kg	18700 kg	18800 kg
Planierschild und abstützung	19650 kg	19700 kg	19800 kg	19250 kg	19300 kg	19400 kg
Abstützung hinten und vorn	20100 kg	20150 kg	20250 kg	19750 kg	19800 kg	19900 kg

Grableistung WX188

VERSTELLAUSRÜSTUNG

MONOBLOCKAUSLEGER



	VERSTELLAUSRÜSTUNG			MONOBLOCKAUSLEGER		
	Löffelstiel 2,20 m	Löffelstiel 2,60 m	Löffelstiel 3,10 m	Löffelstiel 2,20 m	Löffelstiel 2,60 m	Löffelstiel 3,10 m
A Max. Grabtiefe	9000 mm	9400 mm	9900 mm	8900 mm	9300 mm	9800 mm
B Max. Reichweite auf Bodenhöhe	8800 mm	9200 mm	9700 mm	8700 mm	9100 mm	9600 mm
C Max. Grabtiefe	4900 mm	5300 mm	5800 mm	4900 mm	5300 mm	5800 mm
C' Grabtiefe bei gerader Sohle	4800 mm	5200 mm	5700 mm	4700 mm	5100 mm	5700 mm
D Max. Reichhöhe	10100 mm	10300 mm	10800 mm	9200 mm	9300 mm	9600 mm
E Minimaler Schwenkradius	3050 mm	2800 mm	2900 mm	3400 mm	3300 mm	3300 mm
F Maximale Auskipphöhe	7400 mm	7600 mm	8000 mm	6500 mm	6600 mm	7000 mm
G Schwenkradius bei maximaler Höhe	2900 mm	3200 mm	3500 mm	4400 mm	4800 mm	5200 mm
H Maximale Auskipphöhe Stiel voll eingefahren	3700 mm	3100 mm	2600 mm	3100 mm	2700 mm	2200 mm

Grabkräfte - ISO WX188

	Löffelstiel 2,20 m	Löffelstiel 2,60 m	Löffelstiel 3,10 m
Losbrechkraft, Löffelstiel	98 kN	84 kN	73 kN
- mit Power Boost	107 kN	91 kN	79 kN
Losbrechkraft, Tiefloffel	125 kN	125 kN	125 kN
- mit Power Boost	136 kN	136 kN	136 kN



Standardausrüstung

FPT Tier 3 Dieselmotor der neusten Generation
Direkteinspritzung mit Turbolader und Ladeluftkühler
Luffilter mit Sicherheitspatrone
Motorölfilter (Öl, Kraftstoff und Wasserabscheider)
zentral gruppiert
Automatische Leerlaufregelung
Kaltstarteinrichtung (bis -25° C)
Pumpen-Management-System mit Grenzlastregelung
Elektrohydraulische Servosteuerung
3-Pumpenhydraulik mit zwei Arbeitspumpen und einer separaten Schwenkpumpe
Automatisches Powerboost-System
8 vorwählbare Leistungsstufen mit permanentem Powerboost beim Hebeeinsatz
Automatische Kraftverstärkung bei Straßenfahrt
Automatischer Batterie Hauptschalter (mit Zündschloss gekoppelt)
Elektronische Wegfahrsperrung (mit PIN-Code)
12-Volt-Anschluss in der Kabine
Hydrostatische Schwenkbremse
Automatischer oder permanenter Betriebsmodus für die Schwenkbremse
Schwenkgetriebe mit verschleißfester Lamellenbremse
Schwenkantrieb mit einstellbarer Schwenkleistung und Bremsverzögerung (CIS Case Intelligent Swing)
CLM (CASE leveling mode)
Kabine gemäß ROPS (ISO 12117-2, 2008) und FOPS Stufe 2
Geräuschgedämmte Kabine auf Viskose-Lagern
Getönte Rundum-Sicherheitsverglasung, voll nach oben einschiebbare Frontscheibe
Sonnenblenden, großes Dachfenster, transparenter Regenschutz

Optionen

Elektrisches Betankungssystem
Hydraulikkreislauf für den Hammer-/Scherenbetrieb
Hydraulikkreislauf für Greiferdrehvorrichtung 22 l/min mit Ein/Aus Schalter
Hydraulikkreislauf für Greiferdrehvorrichtung 80 l/min mit PROPORTIONALSTEUERUNG
Einbauvorbereitung für Schnellwechsler
Biologisch abbaubares Hydrauliköl (Panolin)
Frontschutzpaket FGPS
Rückfahrkamera mit separatem Monitor (obligatorisch für die EU, Türkei und Israel)
20 km/h Fahrgeschwindigkeit

Klimaautomatik
Rückfahrkamera mit separatem Monitor
Radio mit Bluetooth
Multifunktionsdisplay mit LCD-Monitor, integrierter Diagnosefunktion und Analog-Anzeigen für Kühlmitteltemperatur und Kraftstoffmenge
Ergonomisch gestaltete Armstützen und Pedale
Luftfederter Fahrersitz, individuell in Höhe und Neigung einstellbar
Konsolen in Höhe und Abstand einstellbar
Vorwärtsfahrt und Reversieren mit dem rechten Joystick
Zusammengefasste, separate Steuerung von Planierschild und Abstützung über den rechten Joystick
2 Arbeitsscheinwerfer vorn am Kabinendach
Fahrbeleuchtung vorn und hinten
Robuster, Lichtbogen geschweißter Schild, modulares Chassis in Kastenbauweise
Powershift-Getriebe mit manueller oder automatischer Schaltung
Schwere HD-Achsen mit Bremsen für spielfreies Arbeiten
Hydrostatische Betriebsbremse
Kriechgang
Große Werkzeugbox unter dem Aufstieg (rechte Seite)
Gekapselter Drehkranz mit Langzeitschmierung
Manuelle/Automatische Achsverriegelung
Sicherheitsventile an den Auslegerzylindern
Zylinder mit Endlagendämpfung
Lagerbuchsen mit Langzeitschmierung
Zentrale Abschmierpunkte an Oberwagen und Ausleger
Zwei Arbeitsscheinwerfer am Ausleger

35 km/h Fahrgeschwindigkeit
Einfach- oder Doppelbereifung
Planierschild mit Parallelführung
Abstützungen für schwere Einsätze mit Zylinderschutzabdeckungen
Transporthalterung für Schallengreifer
Monoblockausleger oder Verstellausleger (zweiteiliger Ausleger)
Löffelstiele: WX148: 2.10 - 2.45 - 2.95 m
WX168/WX188: 2.20 - 2.60 - 3.10 m
Hebezeug-Paket mit Sicherheitsventil am Stielzylinder, Überlastwarneinrichtung und Lasthaken

Standardausrüstung und optionale Zusatzausrüstung können in verschiedenen Ländern abweichen.

Worldwide Case Construction
Equipment Contact Information

EUROPE:
via Plava, 80
10135 TORINO - ITALIA

AFRICA/MIDDLE EAST/CIS:
Riva Paradiso 14
6902 Paradiso - SWITZERLAND

NORTH AMERICA/MEXICO:
700 State Street
Racine, WI 53404 U.S.A.

LATIN AMERICA:
Av. General David Sarnoff 2237
32210 - 900 Contagem - MG
Belo Horizonte BRAZIL

ASIA PACIFIC:
Unit 1 - 1 Foundation Place - Prospect
New South Wales - 2148 AUSTRALIA

CHINA:
No. 29, Industrial Premises, No. 376,
De Bao Road, Waigaoqiao Ftz, Pudong,
SHANGHAI, 200131, P.R.C.

CNH Deutschland GmbH
Case Baumaschinen
Benzstr.1-3
D-74076 Heilbronn
Tel. +49.(0)7131.6449-0
Fax +49.(0)7131.6449.181

CASE Customer Assistance
00800-2273-7373

Der Anruf ist gebührenfrei. Bei Anruf aus dem Mobilnetz könnten einige europäische Netzbetreiber Gebühren berechnen. Bitte erfragen Sie die Tarife zuvor bei Ihrem Anbieter. Falls Sie Probleme bei der Anwahl der Freecall-Nummer haben sollten, empfehlen wir Ihnen den Anruf unter unserer kostenpflichtigen Rufnummer 06951709325.



ANMERKUNG: Die Standard- und als Option erhältlichen Ausrüstungen können je nach Anfrage oder gesetzlichen Sonderbestimmungen je nach Land variieren. Die Bilder können nicht serienmäßig erhältliche oder nicht erwähnte Geräte zeigen. Außerdem behält sich die Firma CNH das Recht zur Änderung der Spezifikationen ihrer Maschinen ohne Vorankündigung vor und dies ohne jegliche Verpflichtung, die durch diese Änderungen entstehen könnten.

Entspricht der geänderten Richtlinie 98/37/CE

