

DATENBLATT

ZED 20.2 HV *variable* Abstützung

TECHNISCHE DATEN

- Doppeltes Parallelogramm + Teleskoparm mit einem Ausschub
- Bewegung des Parallelogramms mit Zugstangen
- Turm-Schwenkbereich 640°
- Elektrohydraulische Proportionalsteuerungen am Boden und im Korb
- Motor Start und Stop vom Korb und vom Boden aus
- Rutschfeste Plattform aus Aluminium
- Korb mit Boden aus Verbundmaterial und Brüstung aus Aluminium
- Hydraulische Korbdrehung 65° rechts + 65° links
- Ausrichtung des Korbs mit hydraulischem Nivelliersystem
- Patentiertes H-Stützen System mit hydraulischer Positionierung und Bodenkontaktsensoren
- Variable Abstützung rechts – links – schmal oder breit
- Lastenabhängiges Arbeitsdiagramm
- Hydraulikanlage über Nebenantrieb des Fahrzeugs angetrieben
- Summer für die Einschaltung des Nebenantriebs
- Stunden-Zähler in der Fahrerkabine
- Steckdose 230 V AC CE im Arbeitskorb
- Standardlackierung in blau (RAL 5017) oder weiß (RAL 9003) mittels Pulvertechnologie
- CE-Kennzeichnung
- TÜV-Abnahme

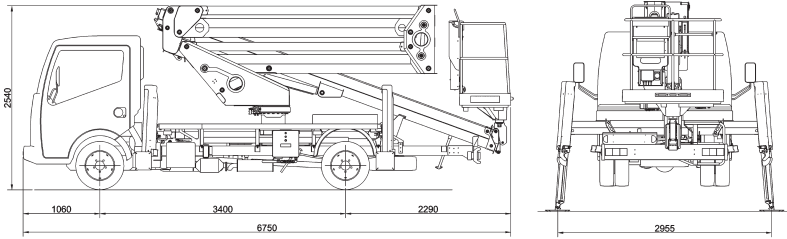
LEISTUNGEN

Arbeitshöhe	20 m
Höhe des Korbbodens	18 m
Seitliche Reichweite	9,2 m
Traglast	300* kg
Korbabmessungen	1400x700x1100 mm
Min. zul. Gg	3,5 t

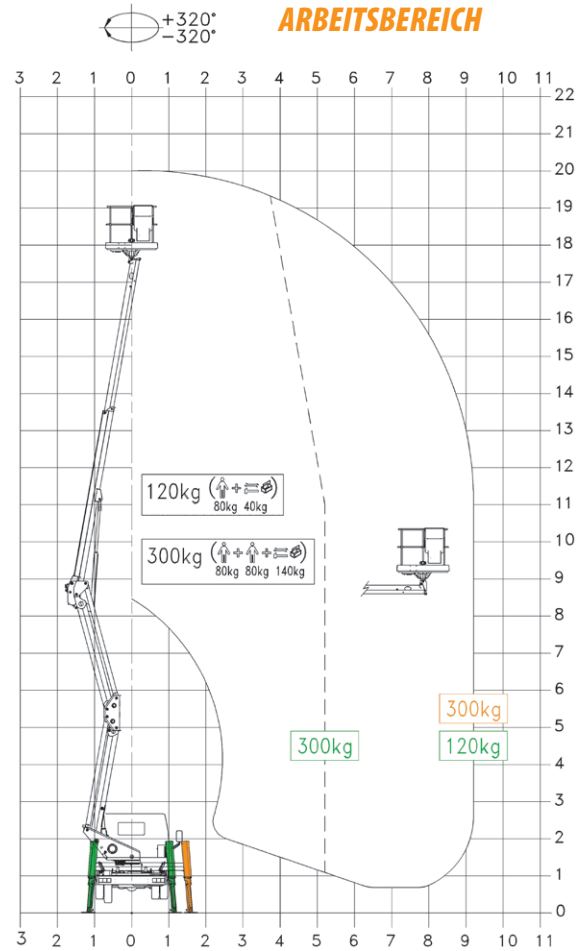
* mit Moment-Kontrolle und Moment-Begrenzer



ABMESSUNGEN



ARBEITSBEREICH

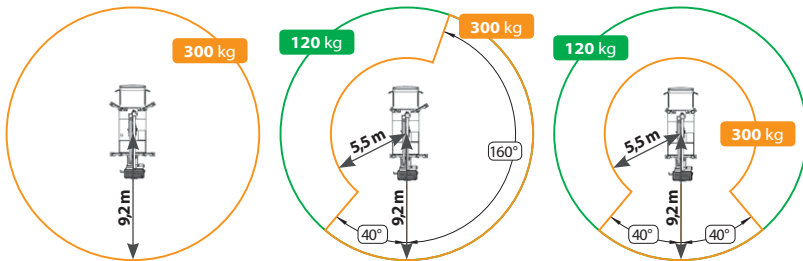


ABSTÜTZUNG

Voll ausgefahren

Rechte Seite oder linke Seite

Im Lademass (vollständig geschlossen)



PLUSPUNKTE



Die Angaben dieses technischen Datenblattes sind unverbindlich. Änderungen sind jederzeit und unangemeldet vorbehalten. Diese Informationen dienen nur einer besseren Erläuterung. _ZED 20.2 HV - cat. 0713

CTE S.p.A.

Headquarter and Factory - Rovereto (Tn): via Caproni, 7
Factory - Rivoli V.se (Vr): loc. Terramatta, 5

ph. +39 0464.48.50.50 - fax +39 0464.48.50.99
e-mail: info@ctelift.com

CTE UK Ltd - Enderby Leicestershire - UK
CTE FRANCE Sas - Achères - France



www.ctelift.com

